

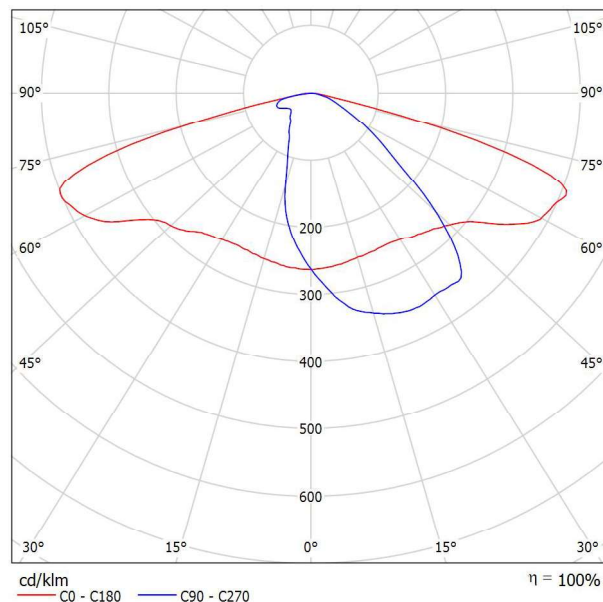


Edytor
Telefon
faks
e-Mail

ZPSO ROSA 213232/3/DW Iskra LED 36W 3500K DW / Karta danych oprawy

Wylot światła 1:

Ilustracje oświetleń znajdziesz w naszym katalogu oświetleń.



Klasyfikacja oświetleń CIE: 100
Kod Flux CIE: 37 69 94 100 100

powodu braku właściwości symetrycznych nie można przedstawić tabeli UGR dla tego oprawy.

Edytor
Telefon
faks
e-Mail

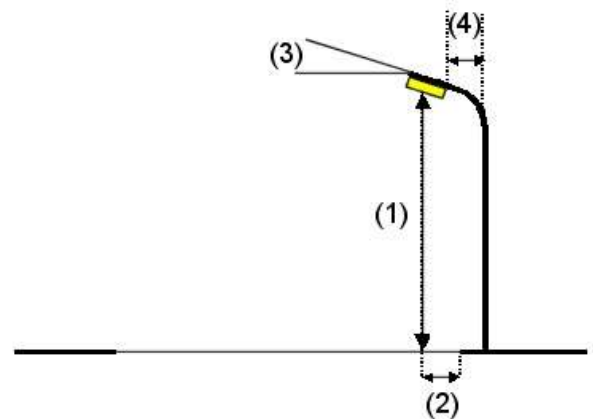
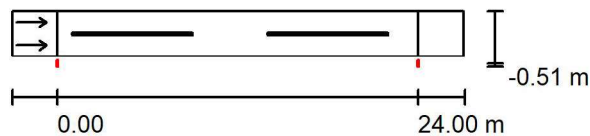
K-Koźle ul. Sikorskiego / Dane planowania

Profil ulicy

Jezdnia 1 (Szerokość: 3.000 m, Liczba pasów jezdni: 2, Nawierzchnia: R3, q0: 0.070)

Współczynnik konserwacji: 0.80

Rozmieszczenia opraw



Oprawa: ZPSO ROSA 213232/3/DW Iskra LED 36W 3500K DW
 Strumień świetlny (Oprawa): 4301 lm
 Strumień świetlny (Lampy): 4300 lm
 Moc opraw: 39.0 W
 Rozmieszczenie: jednostronnie na dole
 Odstęp słupa: 24.000 m
 Wysokość montażu (1): 6.066 m
 Wysokość punktu świetlnego: 6.000 m
 Nawis (2): -0.500 m
 Nachylenie wysięgnika (3): 5.0 °
 Długość wysięgnika (4): 0.000 m

Wartości maksymalne mocy oświetleniowej
 przy 70°: 482 cd/klm
 przy 80°: 208 cd/klm
 przy 90°: 21 cd/klm
 W każdym kierunku tworzącym podany kąt z dolną linią pionową przy zainstalowanym i gotowym do użytku oświetleniu.
 Rozmieszczenie spełnia wymagania klasy indeksu oślepiania D.1.

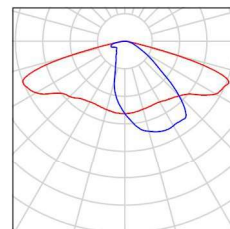


Edytor
Telefon
faks
e-Mail

K-Koźle ul. Sikorskiego / Lista opraw

ZPSO ROSA 213232/3/DW Iskra LED 36W
3500K DW
Numer artykułu: 213232/3/DW
Strumień świetlny (Oprawa): 4301 lm
Strumień świetlny (Lampy): 4300 lm
Moc opraw: 39.0 W
Klasyfikacja oświetleń CIE: 100
Kod Flux CIE: 37 69 94 100 100
Wyposażenie: 1 x Cree XP-G3 Iskra 36W 350
(Czynnik korekcyjny 1.000).

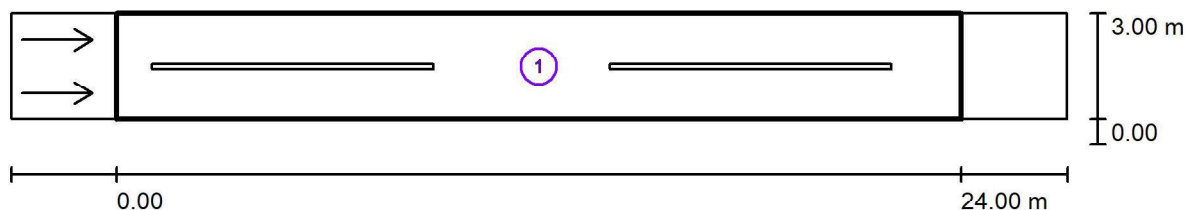
Ilustracje oświetleń
znajdziesz w naszym
katalogu oświetleń.





Edytor
Telefon
faks
e-Mail

K-Koźle ul. Sikorskiego / Wyniki szczegółowe



Współczynnik konserwacji: 0.80

Skala 1:215

Lista pól oszacowania

- 1 Pole oszacowania Jezdnia 1
Długość: 24.000 m, Szerokość: 3.000 m
Siatka: 10 x 6 Punkty
Przynależne elementy uliczne: Jezdnia 1.
Nawierzchnia: R3, q0: 0.070
Wybrana klasa oświetleniowa: ME5

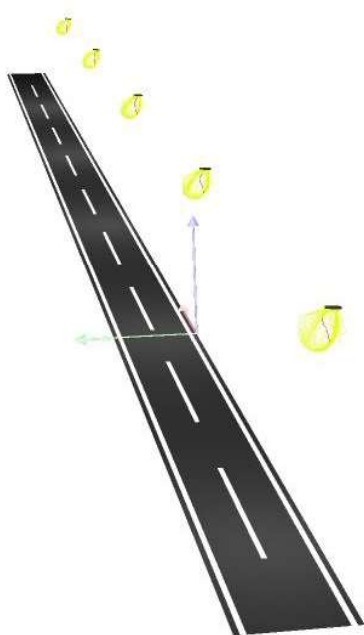
(Wszystkie wymagania fotometryczne zostały spełnione.)

	L_m [cd/m ²]	U0	UI	TI [%]	SR
Wartości rzeczywiste według obliczenia:	0.91	0.61	0.78	12	0.83
Wartości zadane według klasy:	≥ 0.50	≥ 0.35	≥ 0.40	≤ 15	≥ 0.50
Spełnione/nie spełnione:	✓	✓	✓	✓	✓



Edytor
Telefon
faks
e-Mail

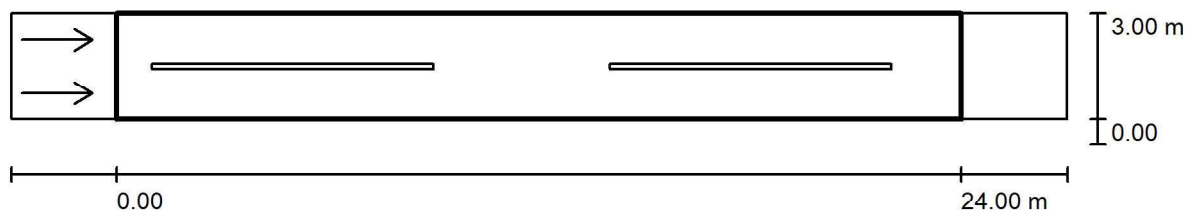
K-Koźle ul. Sikorskiego / 3D Rendering





Edytor
Telefon
faks
e-Mail

K-Koźle ul. Sikorskiego / Pole oszacowania Jezdnia 1 / Zestawienie wyników



Współczynnik konserwacji: 0.80

Skala 1:215

Siatka: 10 x 6 Punkty

Przynależne elementy uliczne: Jezdnia 1.

Nawierzchnia: R3, q0: 0.070

Wybrana klasa oświetleniowa: ME5

(Wszystkie wymagania fotometryczne zostały spełnione.)

Wartości rzeczywiste według obliczenia:

Wartości zadane według klasy:

Spełnione/nie spełnione:

L_m [cd/m ²]	U0	UI	TI [%]	SR
0.91	0.61	0.78	12	0.83
≥ 0.50	≥ 0.35	≥ 0.40	≤ 15	≥ 0.50
✓	✓	✓	✓	✓

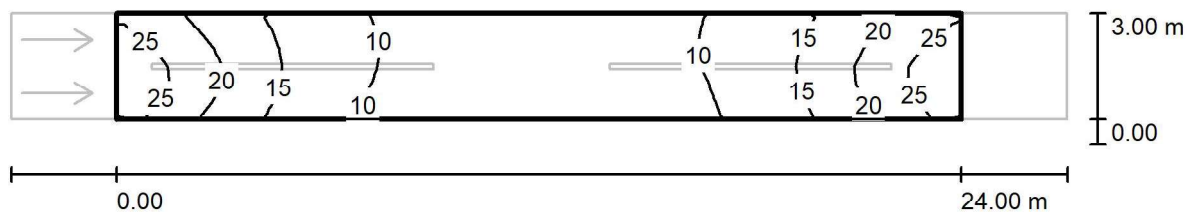
Przynależni obserwatorzy (2 ilość):

Nr.	Obserwator	Pozycja [m]	L_m [cd/m ²]	U0	UI	TI [%]
1	Obserwator 1	(-60.000, 0.750, 1.500)	0.91	0.61	0.78	12
2	Obserwator 2	(-60.000, 2.250, 1.500)	0.97	0.63	0.78	10



Edytor
Telefon
faks
e-Mail

K-Koźle ul. Sikorskiego / Pole oszacowania Jezdnia 1 / Izolinie (E)



Wartości Lux, Skala 1 : 215

Siatka: 10 x 6 Punkty

E_m [lx]
14

E_{min} [lx]
6.96

E_{max} [lx]
26

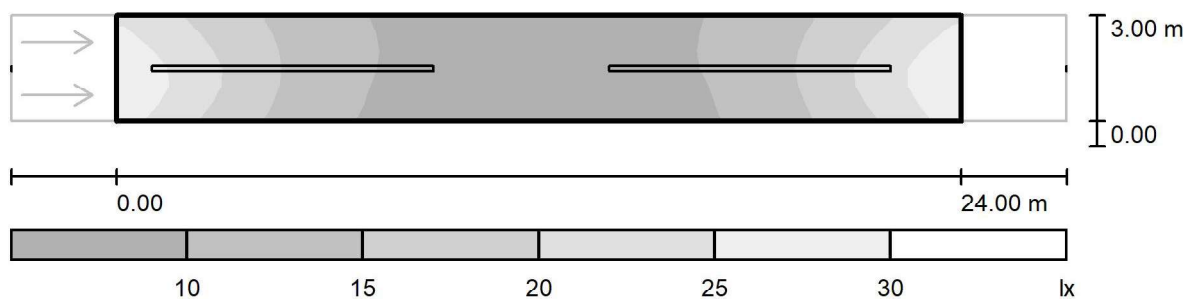
E_{min} / E_m
0.504

E_{min} / E_{max}
0.263



Edytor
Telefon
faks
e-Mail

K-Koźle ul. Sikorskiego / Pole oszacowania Jezdnia 1 / Stopnie szarości (E)



Skala 1 : 215

Siatka: 10 x 6 Punkty

E_m [lx]
14

E_{min} [lx]
6.96

E_{max} [lx]
26

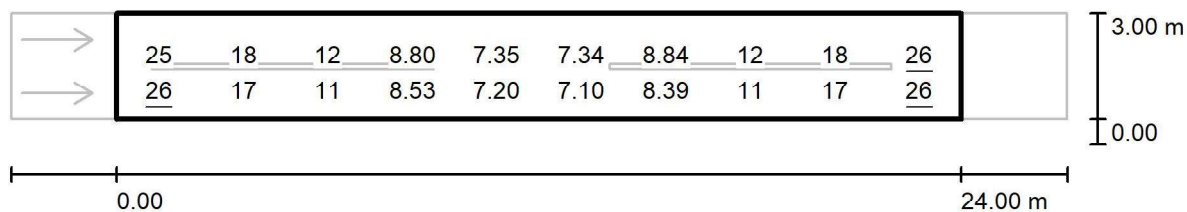
E_{min} / E_m
0.504

E_{min} / E_{max}
0.263



Edytor
Telefon
faks
e-Mail

K-Koźle ul. Sikorskiego / Pole oszacowania Jezdnia 1 / Grafika wartości (E)



Wartości Lux, Skala 1 : 215

Nie wszystkie obliczone wartości mogą zostać przedstawione.

Siatka: 10 x 6 Punkty

E_m [lx]
14

E_{min} [lx]
6.96

E_{max} [lx]
26

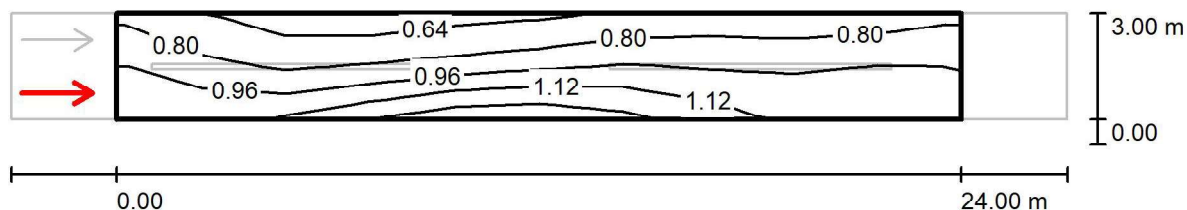
E_{min} / E_m
0.504

E_{min} / E_{max}
0.263



Edytor
Telefon
faks
e-Mail

K-Koźle ul. Sikorskiego / Pole oszacowania Jezdnia 1 / Obserwator 1 / Izolinie (L)



Wartości Candela/m², Skala 1 : 215

Siatka: 10 x 6 Punkty

Pozycja obserwatora: (-60.000 m, 0.750 m, 1.500 m)

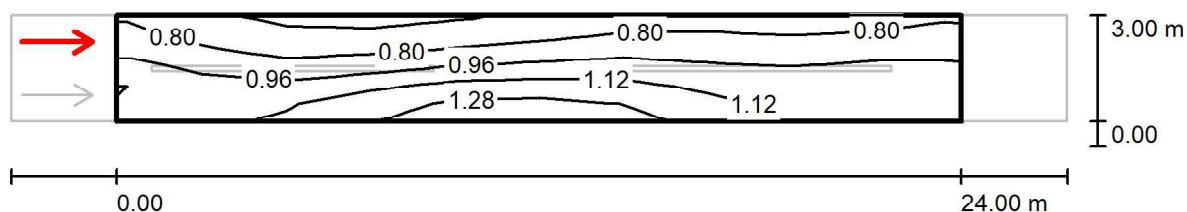
Nawierzchnia: R3, q0: 0.070

	L_m [cd/m ²]	U0	UI	TI [%]
Wartości rzeczywiste według obliczenia:	0.91	0.61	0.78	12
Wartości zadane według klasy ME5:	≥ 0.50	≥ 0.35	≥ 0.40	≤ 15
Spełnione/nie spełnione:	✓	✓	✓	✓



Edytor
Telefon
faks
e-Mail

K-Koźle ul. Sikorskiego / Pole oszacowania Jezdnia 1 / Obserwator 2 / Izolinie (L)



Wartości Candela/m², Skala 1 : 215

Siatka: 10 x 6 Punkty

Pozycja obserwatora: (-60.000 m, 2.250 m, 1.500 m)

Nawierzchnia: R3, q0: 0.070

	L_m [cd/m ²]	U0	UI	TI [%]
Wartości rzeczywiste według obliczenia:	0.97	0.63	0.78	10
Wartości zadane według klasy ME5:	≥ 0.50	≥ 0.35	≥ 0.40	≤ 15
Spełnione/nie spełnione:	✓	✓	✓	✓