

GAZOMIERZ MIECHOWY

BK-G4M



Odporny na magnesy neodymowe



ISO 9001
BUREAU VERITAS
Certification

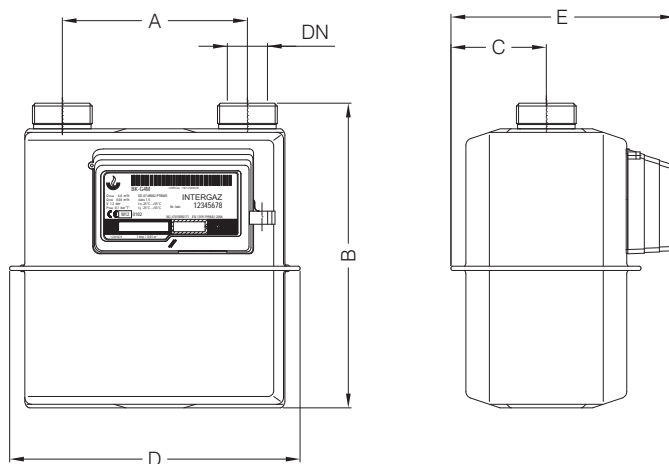


Dane techniczne

- Zakres pomiarowy liczydła: 99999,999 m³
- Próg rozruchu: 5 dm³
- Kolor: RAL 7035
- Obudowa stalowa łączona na zakładkę

Opcjonalnie:

- Nadajnik impulsów: 1 imp. = 0,01 m³
- Zdalny odczyt, moduły IMR: APULSE, OKO
- Wersja jednokróćcowa



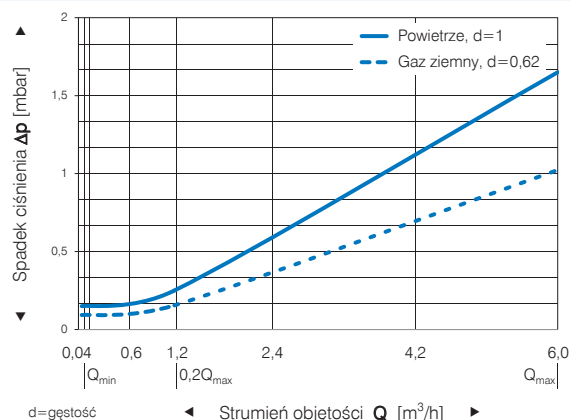
Rys. 1

Rys.	Typ	Q _{max}	Q _{min}	V	Przyłącze		A	B	C	D	E	Waga
		m³/h		dm³	DN	Gwint	mm					
1	BK-G1,6M	2,5	0,016	1,2	25	1 ¼"	130	214	67	204	157	1,9
	BK-G2,5M	4,0	0,025									
	► BK-G4M	6,0	0,04									

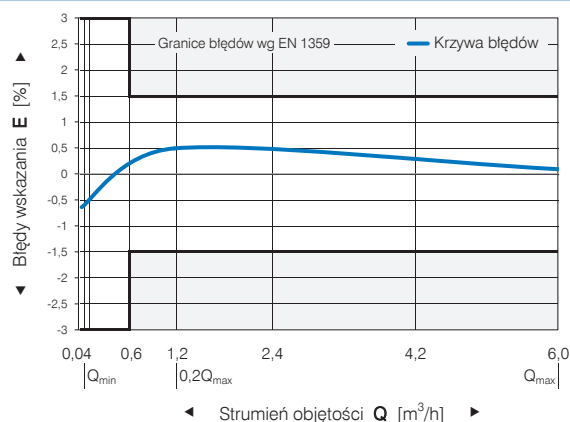
Krótką informacja

Gazomierz typu **BK-G4M** V1,2 jest gazomierzem miechowym przeznaczonym do pomiaru zużycia gazu w gospodarstwach domowych wyposażonych w kuchenkę gazową i podgrzewacz wody typu „Junkers”. Gazomierz ten cechuje m. in.: objętość cykliczna V=1,2 dm³/h, maksymalne ciśnienie robocze 50 kPa lub 10 kPa dla wykonania wysokotemperaturowego T₁=650°C, zakres temperatury otoczenia i gazu od -25°C do +55°C, duża dokładność pomiaru, cicha bezawaryjna praca, długotrwała stabilność metrologiczna, możliwość podłączenia nadajnika impulsów oraz modułów zdalnego odczytu. Podstawową wielkością gazomierza typu BK V1,2 jest gazomierz BK-G2,5M, ale może on być wykonany jako BK-G1,6M i BK-G4M. Gazomierz ten posiada najnowocześniejsze, antywłamaniowe liczydło typu Z6 (z opcją Chekker). Liczydło to zabezpieczone jest przed wszystkimi obecnie znanymi rodzajami ingerencji i manipulacji. Ponadto gazomierz jest odporny na działanie pola magnetycznego. Zastosowane wysokiej klasy materiały i komponenty gwarantują, że gazomierz ten jest urządzeniem pomiarowym o najwyższej jakości.

Krzywa spadków ciśnienia



Krzywa błędów wskazania



Zakład Wytwórczy Urządzeń Gazowniczych „INTERGAZ” Sp. z o.o.

42-600 Tarnowskie Góry, ul. Nakielska 42/44
Tel.: +48 (32) 285 88 15, fax.: +48 (32) 285 24 65
intergaz@intergaz.eu, www.intergaz.eu

