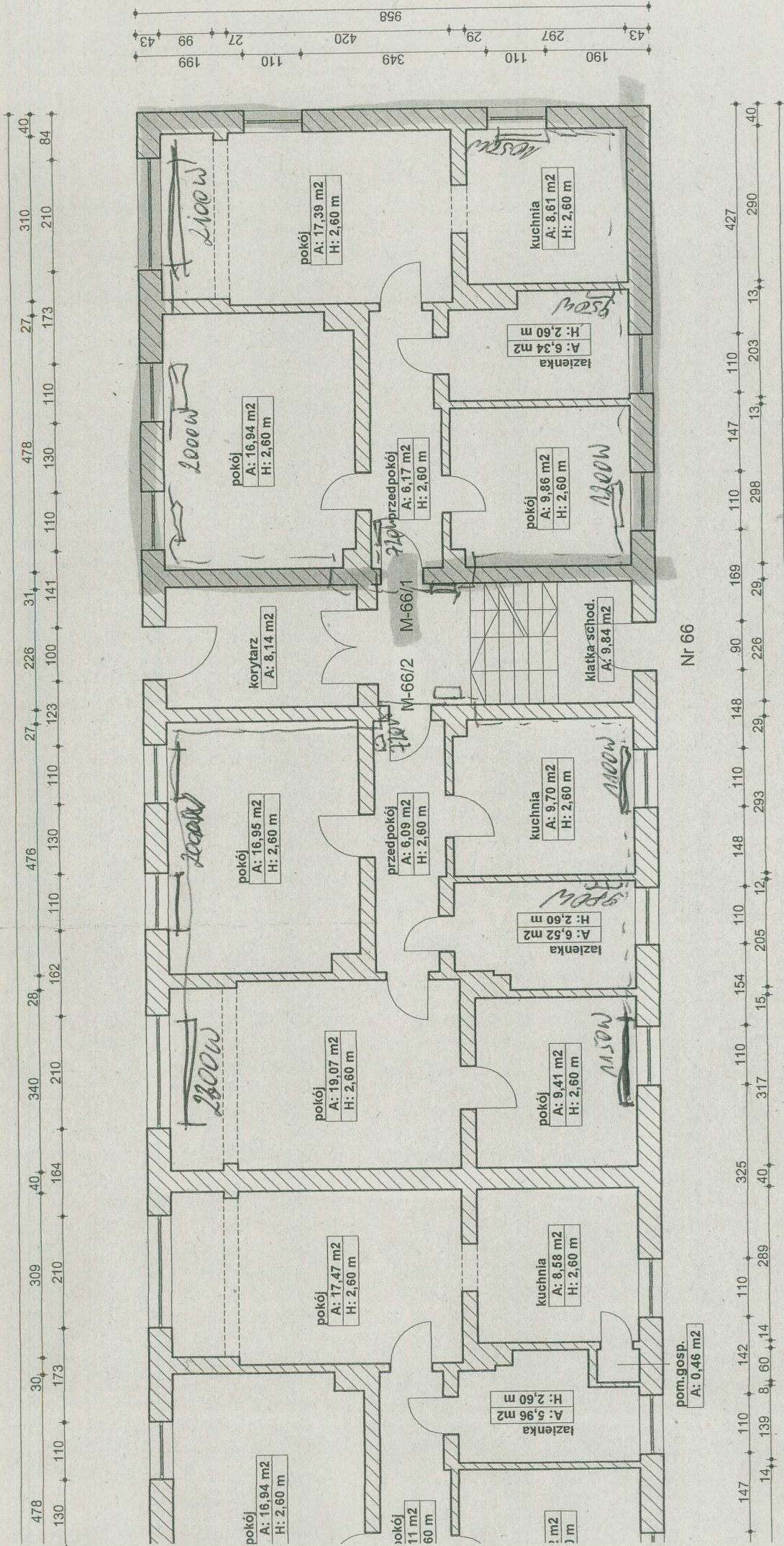


Lp.	Podstawa	Opis i wyliczenia	j.m.	Poszcz.	Razem
1	KNNR 4 0418-07	Grzejniki stalowe dwupłytowe o wys. 600-900 mm i dług. do 1600 mm ( 720W, 1200W, 1050W, 2100W, 2 x 1000W ) 6	szt.		
			szt.	6,000	
				RAZEM	6,000
2	KNNR 4 0425-02	Grzejniki stalowe łazienkowe o wysokości do 1200 mm (1000 W ) 1	szt.		
			szt.	1,000	
				RAZEM	1,000
3	KNNR-W 2- 15 0429-04	Rury przyłączone miedziane o śr. zewn. 15 mm do grzejników 7	kpl.		
			kpl.	7,000	
				RAZEM	7,000
4	KNNR 4 0412-01 analogia	Zawory grzejnikowe termostatyczne o śr. nominalnej 15 mm 7	szt.		
			szt.	7,000	
				RAZEM	7,000
5	KNNR 4 0411-01 analogia	Zawory powrotne grzejnikowe o śr. nominalnej 15 mm 7	szt.		
			szt.	7,000	
				RAZEM	7,000
6	KNNR 4 0412-01 analogia	Głowice termostatyczne 7	szt.		
			szt.	7,000	
				RAZEM	7,000
7	KNNR 4 0412-06	Zawory odpowietrzające automatyczne o śr. 15 mm 4	szt.		
			szt.	4,000	
				RAZEM	4,000
8	KNR INS- TAL 0301- 03	Rurociągi c.o. miedziane lutowane o śr. zew. 15 mm (gr. ścianki 1.0 mm) na ścianach (lutowanie miękkie) 40,00	m		
			m	40,000	
				RAZEM	40,000
9	KNR INS- TAL 0301- 04	Rurociągi c.o. miedziane lutowane o śr. zew. 18 mm (gr. ścianki 1.0 mm) na ścianach (lutowanie miękkie) 21	m		
			m	21,000	
				RAZEM	21,000
10	KNR 0-35 0222-02 analogia	Podłączenie instalacji do m s w istniejącej szafce z przygotowaniem miejsca na ciepłomierz ( bez ciepłomierza) 1	kpl.		
			kpl.	1,000	
				RAZEM	1,000
11	KNR 0-35 0231-01	Próba szczelności instalacji c.o. w budynkach mieszkalnych - płukanie, czynności przygotowawcze i zakończeniowe 61	m		
			m	61,000	
				RAZEM	61,000
12	KNR 0-35 0231-02 uwaga pod tablicą	Próba szczelności instalacji c.o. w budynkach mieszkalnych - próba wodna ciśnieniowa długość 40-80 m 61	m		
			m	61,000	
				RAZEM	61,000
13	KNR 0-35 0231-05	Próba na gorąco instalacji z dokonaniem regulacji 7	szt.		
			grz. szt. grz.	7,000	
				RAZEM	7,000
14	KNR-W 4- 01 0335-10	Przebicie otworów w ścianach z cegieł o grubości 1 1/2 ceg. na zaprawie cementowo-wapiennej 6	szt.		
			szt.	6,000	
				RAZEM	6,000
15	KNR-W 4- 01 0325-04	Zamyrowanie przebić w ścianach z cegieł o grubości ponad 1 ceg. 6	szt.		
			szt.	6,000	
				RAZEM	6,000

Kościuszki 66/1 i 66/2



Nr 66

UWAGA:  
Zgodnie z art. 2 Ustawy o własności lokali