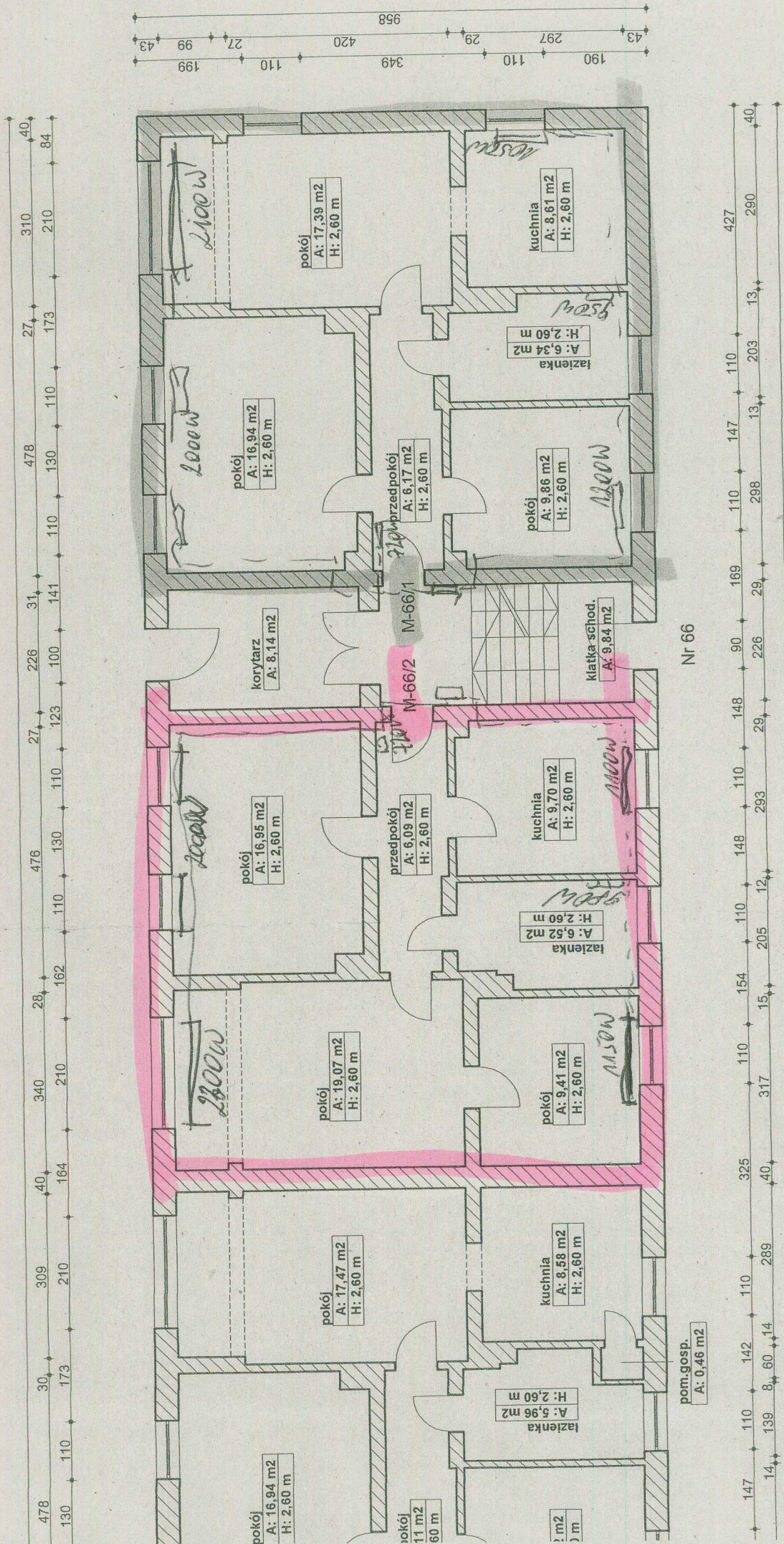


Lp.	Podstawa	Opis i wyliczenia	j.m.	Poszcz.	Razem
1	KNR 4 0418-07	Grzejniki stalowe dwuplytowe o wys. 600-900 mm i dlug. do 1600 mm (720W, 1100W, 1150W, 2300W, 2 x 1000W)	szt.	6,000	6,000
2	KNR 4 0425-02	Grzejniki stalowe tazielenkowe o wysokosci do 1200 mm (1000 W)	szt.	1,000	1,000
3	KNR-W 2- 15 0429-04	Rury przytaczne miedziane o sr. zewn. 15 mm do grzejników	kpl.	7,000	7,000
4	KNR 4 0412-01	Zawory grzejnikowe termostacyjne o sr. nominalnej 15 mm	szt.	7,000	7,000
5	KNR 4 0411-01	Zawory powrotne grzejnikowe o sr. nominalnej 15 mm	szt.	7,000	7,000
6	KNR 4 0412-01	Glowice termostacyjne	szt.	7,000	7,000
7	KNR 4 0412-06	Zawory odpowietrzajace automatyczne o sr. 15 mm	szt.	7,000	7,000
8	KNR INS- TAL 0301- 03	Rurociagi c.o. miedziane lutowane o sr. zewn. 15 mm (gr. slanki 1.0 mm) na scianach (lutowanie mikkie)	m	36,000	36,000
9	KNR INS- TAL 0301- 04	Rurociagi c.o. miedziane lutowane o sr. zewn. 18 mm (gr. slanki 1.0 mm) na scianach (lutowanie mikkie)	m	21,000	21,000
10	KNR 0-35 0222-02	Podtaczanie instalacji do m s w istniejacej szace z przygotowaniem mies- ca na cieplomierz (bez cieplomierza)	kpl.	1,000	1,000
11	KNR 0-35 0231-01	Proba szczelnosci instalacji c.o. w budynkach mieszkalnych - plukanie, czynnosci przygotowawcze i zakoczenie	m	57,000	57,000
12	KNR 0-35 0231-02	Proba szczelnosci instalacji c.o. w budynkach mieszkalnych - proba wodna m ciseniowa dlugosc 40-80 m	m	57,000	57,000
13	KNR 0-35 0231-05	Proba na goraco instalacji z dokonaniem regulacji	szt. grz. grz. szt.	7,000	7,000
14	KNR-W 4- 01 0335-10	Przebiecie otworow w scianach z cegiel o grubosci 1 1/2 ceg. na zaprawie cementowo-wapiennej	szt.	6,000	6,000
15	KNR-W 4- 01 0325-04	Zamutowanie przebiec w scianach z cegiel o grubosci ponad 1 ceg.	szt.	6,000	6,000
			RAZEM		

Kościuszki 66/1 i 66/2



UWAGA:
Zgodnie z art. 2 Ustawy o własności lokali