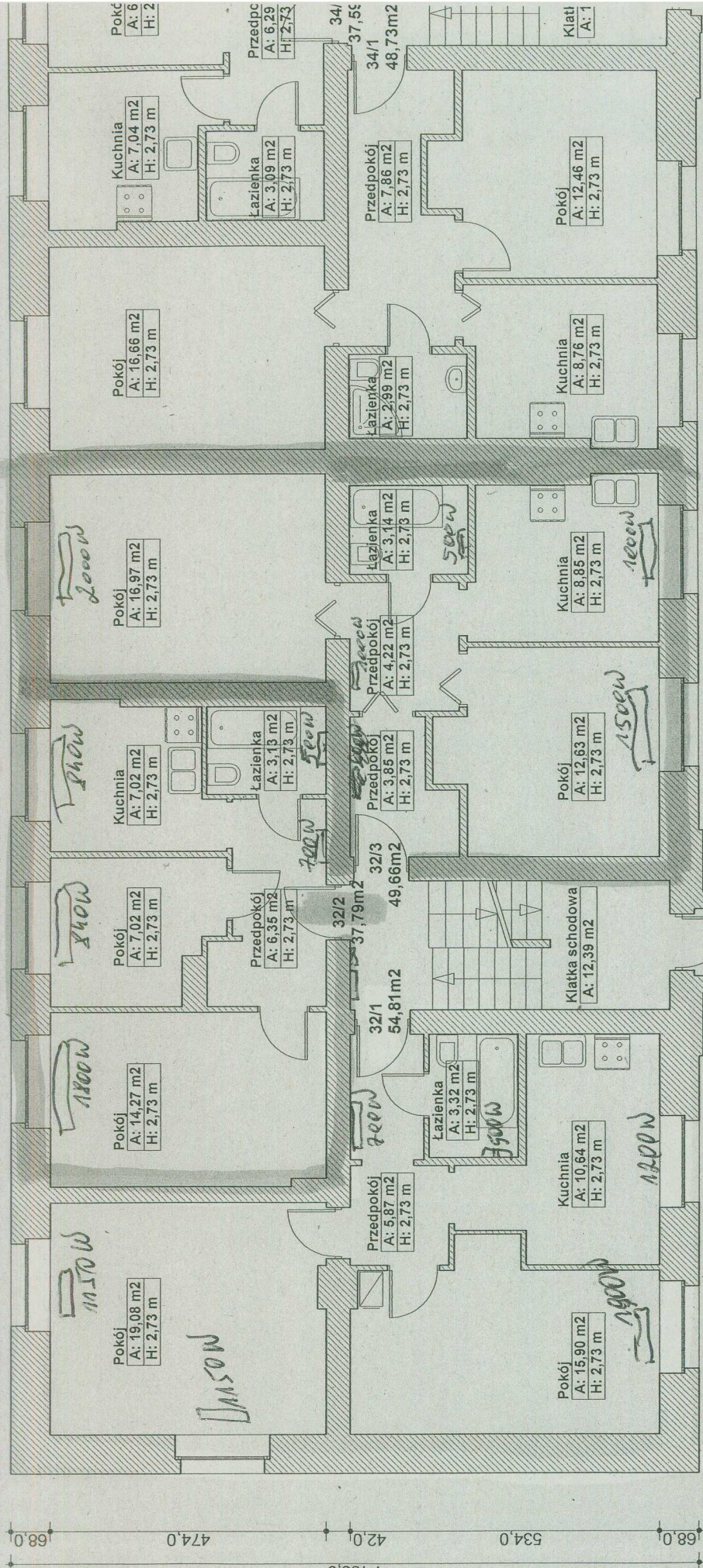


Lp.	Podstawa	Opis i wyliczenia	j.m.	Poszcz.	Razem
1	KNNR 4 0418-07	Grzejniki stalowe dwupłytkowe o wys. 600-900 mm i dług. do 1600 mm (700W, 1200W, 1900W, 2 x 1150W)	szt.		
			5		
				5,000	
				RAZEM	5,000
2	KNNR 4 0425-02	Grzejniki stalowe łazienkowe o wysokości do 1200 mm (500W)	szt.		
			1		
				1,000	
				RAZEM	1,000
3	KNR-W 2- 15 0429-04	Rury przyłączone miedziane o śr. zewn. 15 mm do grzejników	kpl.		
			6		
				6,000	
				RAZEM	6,000
4	KNNR 4 0412-01 analogia	Zawory grzejnikowe termostaticzne o śr. nominalnej 15 mm	szt.		
			6		
				6,000	
				RAZEM	6,000
5	KNNR 4 0411-01 analogia	Zawory powrotne grzejnikowe o śr. nominalnej 15 mm	szt.		
			6		
				6,000	
				RAZEM	6,000
6	KNNR 4 0412-01 analogia	Głowice termostaticzne	szt.		
			6		
				6,000	
				RAZEM	6,000
7	KNNR 4 0412-06	Zawory odpowietrzające automatyczne o śr. 15 mm	szt.		
			2		
				2,000	
				RAZEM	2,000
8	KNR INS- TAL 0301- 03	Rurociągi c.o. miedziane lutowane o śr. zew. 15 mm (gr. ścianki 1.0 mm) na ścianach (lutowanie miękkie)	m		
			40		
				40,000	
				RAZEM	40,000
9	KNR INS- TAL 0301- 04	Rurociągi c.o. miedziane lutowane o śr. zew. 18 mm (gr. ścianki 1.0 mm) na ścianach (lutowanie miękkie)	m		
			24		
				24,000	
				RAZEM	24,000
10	KNR 0-35 0231-01	Próba szczelności instalacji c.o. w budynkach mieszkalnych - płukanie, czynności przygotowawcze i zakończeniowe	m		
			64		
				64,000	
				RAZEM	64,000
11	KNR 0-35 0231-02 uwaga pod tablicą	Próba szczelności instalacji c.o. w budynkach mieszkalnych - próba wodna ciśnieniowa długość 40-80 m	m		
			64		
				64,000	
				RAZEM	64,000
12	KNR 0-35 0231-05	Próba na gorąco instalacji z dokonaniem regulacji	szt.		
			6		
				6,000	
				RAZEM	6,000
13	KNR 0-35 0222-02 analogia	Podłączenie instalacji do m s w istniejącej szafce z przygotowaniem miejsca na ciepłomierz (bez ciepłomierza)	kpl.		
			1		
				1,000	
				RAZEM	1,000
14	KNR-W 4- 01 0335-10	Przebicie otworów w ścianach z cegieł o grubości 1 1/2 ceg. na zaprawie cementowo-wapiennej	szt.		
			5		
				5,000	
				RAZEM	5,000
15	KNR-W 4- 01 0325-04	Zamurowanie przebić w ścianach z cegieł o grubości ponad 1 ceg.	szt.		
			5		
				5,000	
				RAZEM	5,000

3 498,5

68,0 | 405,0 | 28,0 | 303,0 | 10,0 | 259,5 | 11,0 | 263,0 | 28,0 | 28,0 | 358,0 | 42,0 | 351,5 | 28,0 | 267,5 | 9,0 |



Przedpoc
A: 6,29
H: 2,73

Kuchnia
A: 7,04 m²
H: 2,73 m

Łazienka
A: 3,09 m²
H: 2,73 m

Pokój
A: 6
H: 2

Przedpokój
A: 7,86 m²
H: 2,73 m

Kuchnia
A: 8,76 m²
H: 2,73 m

Łazienka
A: 2,99 m²
H: 2,73 m

Pokój
A: 12,46 m²
H: 2,73 m

34/1
48,73m²

34/3
37,59

Klatka
A: 1

NR 3

68,0 | 285,5 | 9,0 | 403,0 | 42,0 | 224,5 | 42,0 | 361,5 | 9,0 | 289,0 | 42,0 | 284,5 | 11,0 | 351,0 | 42,0 | 2

3 498,5

NR 32

68,0 | 474,0 | 42,0 | 534,0 | 68,0

1 186,0

321/4, 322/2, 322/3

RZUT PARTERU ul. PIOTRA SKARGI 32-34 skala 1:100