

PARTER | BUDYNKI: 1, 3, 5, 6, 7 | STRUKTURA MIESZKAN

OZNACZENIE GRAFICZNE	SYMBOL MIESZKANIA / ILOŚĆ MIESZKAŃ NA KONDYGNACJI	ZAKRES METRAŻU MIESZKAN [m ²]
	D+WK / 3szt.	25,05 - 33,88
	D+AK+1S / 4szt.	32,55 - 37,89
	D+K+1S / 4szt.	38,69 - 51,54
	D+AK+2S / 2szt.	51,08 - 53,06
	D+K+2S / 3szt.	65,35 - 68,15
	D+K+3S / 1szt.	73,69
RAZEM / ILOŚĆ MIESZKAŃ NA KONDYGNACJI		17
P.U.M. DLA KONDYGNACJI PARTERU [m ²]		792,39
P.U.M. DLA SUMY KONDYGNACJI PARTERU W BUDYNKACH NR: 1, 3, 5, 6, 7 [m ²]		3 961,95

UWAGI:

W niniejszej koncepcji uwzględniono: uwarunkowania lokalne:
 1. Gabaryty i układ elementów konstrukcyjnych budynku
 2. Korytarzowy układ zabudowy (układ komunikacji głównej pionowej i poziomej)
 3. Układ istniejących otworów drzwiowych i okiennych, w tym powiązania budynków z terenem
 Nie wyklucza się wystąpienia różnic w zakresie parametrów powierzchniowych poszczególnych mieszkań oraz ich szczegółowej konfiguracji na etapie opracowania projektu budowlanego i projektów wykonawczych

WERSJA **A**

RZUT PARTERU - schemat funkcjonalny
 budynki nr: 1, 3, 5, 6, 7

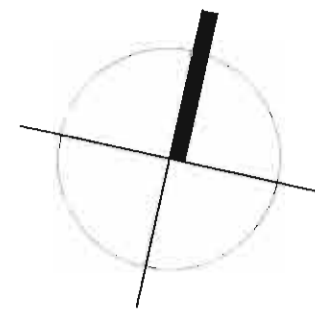
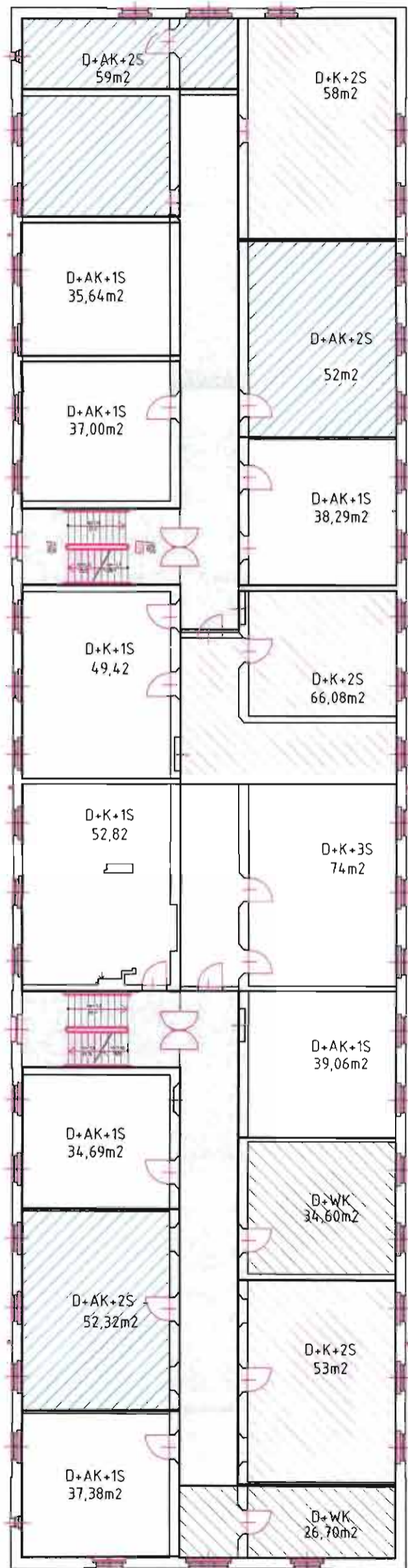
Informacje zawarte na niniejszym rysunku należy rozpatrywać łącznie z pozostałymi rysunkami oraz innymi elementami tego opracowania

JEDNOSTKA PROJEKTOWA



TBA SP. Z O.O. SP. K.

44-100 Gliwice, ul. Katowicka 58 | 71 101 101 | www.tba.pl | REGON: 141200000
 tel. +48 695 194 891 | e-mail: biuro@tba.pl, biuro@tba.pl



I PIĘTRO | BUDYNKI: 1, 3, 5, 6, 7 | STRUKTURA MIESZKAN

OZNACZENIE GRAFICZNE	SYMBOL MIESZKANIA / ILOŚĆ MIESZKAŃ NA KONDYGNACJI	ZAKRES METRAŻU MIESZKAŃ [m ²]
	D+WK / 2szt.	26,70 - 34,60
	D+AK+1S / 6szt.	34,69 - 39,06
	D+K+1S / 2szt.	49,42 - 52,82
	D+AK+2S / 3szt.	52,00 - 59,00
	D+K+2S / 3szt.	53,00 - 66,08
	D+K+3S / 1szt.	79,00
RAZEM / ILOŚĆ MIESZKAŃ NA KONDYGNACJI		17
P.U.M. DLA KONDYGNACJI I PIĘTRA [m ²]		800,00
P.U.M. DLA SUMY KONDYGNACJI I PIĘTRA W BUDYNKACH NR: 1, 3, 5, 6, 7 [m ²]		4 000,00

UWAGI:

W niniejszej koncepcji uwzględniono: uwarunkowania lokalne:
 1. Gabaryty i układ elementów konstrukcyjnych budynku
 2. Korytarzowy układ zabudowy (układ komunikacji głównej pionowej i poziomej)
 3. Układ istniejących otworów drzwiowych i okiennych, w tym powiązania budynków z terenem
 Nie wyklucza się wystąpienia różnic w zakresie parametrów powierzchniowych poszczególnych mieszkań oraz ich szczegółowej konfiguracji na etapie opracowania projektu budowlanego i projektów wykonawczych

WERSJA **A**

RZUT I PIĘTRA - schemat funkcjonalny
budynki nr: 1, 3, 5, 6, 7

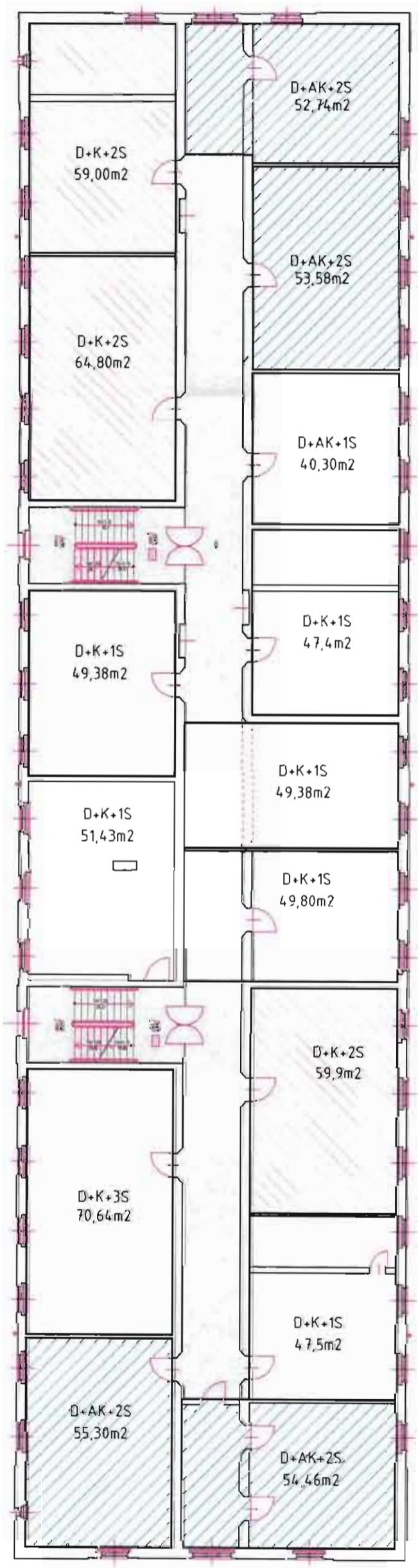
Informacje zawarte na niniejszym rysunku należy rozpatrywać łącznie z pozostałymi rysunkami oraz innymi elementami tego opracowania

JEDNOSTKA
 PROJEKTOWA



TBA SP. z o.o. sp. z o.o.

44-100 Głubiszewo, ul. Karłowicza 5B | 11 611 220 250, 11 611 45 023, 11 611 45 027
 tel.: +48 695 194 891 | e-mail: biuro@tba.pl, tba@tba.pl



II PIĘTRO | BUDYNKI 1, 3, 5, 6, 7 | STRUKTURA MIESZKAN

OZNACZENIE GRAFICZNE	SYMBOL MIESZKANIA / ILOŚĆ MIESZKAŃ NA KONDYGNACJI	ZAKRES METRAŻU MIESZKAŃ [m ²]
	D+WK / Oszl.	-
	D+AK+1S / 1szt.	40,30
	D+K+1S / 6szt.	47,40 - 51,43
	D+AK+2S / 4szt.	52,74 - 55,30
	D+K+2S / 3szt.	59,00 - 64,80
	D+K+3S / 1szt.	70,64
RAZEM / ILOŚĆ MIESZKAŃ NA KONDYGNACJI		15
P.U.M. DLA KONDYGNACJI II PIĘTRA [m²]		805,61
P.U.M. DLA SUMY KONDYGNACJI II PIĘTRA W BUDYNKACH NR: 1, 3, 5, 6, 7 [m²]		4 028,05

UWAGI

W niniejszej koncepcji uwzględniono: uwarunkowania lokalne:
 1. Gabaryty i układ elementów konstrukcyjnych budynku
 2. Korytarzowy układ zabudowy (układ komunikacji głównej płaszczyzny i poziomej)
 3. Układ istniejących otworów okiennych i oklepanych, w tym powiększenie budynków z terenem
 Nie wyklucza się wystąpienia różnic w zakresie parametrów architektonicznych poszczególnych mieszkań oraz ich szczegółowej konfiguracji na etapie opracowania projektu budowlanego i projektów wykonawczych

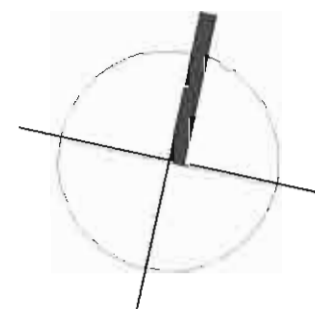
WERSJA **A**

RZUT II PIĘTRA - schemat funkcjonalny
budynki nr: 1, 3, 5, 6, 7

Informacje zawarte na niniejszym rysunku należy rozpatrywać łącznie z pozostałymi rysunkami oraz innymi dokumentami tego opracowania

IEDYSCIA PROJEKTOWA  TBA SP. Z O.O. SP. K. 

ul. 100 Gwiazd 14 4 00-000 00 | NIP: 661-000-000 | REGON: 141740-000 | KRS: 0000000000
 tel. +48 85 194 891 | e-mail: biuro@iedyscia.pl | biuro@tba.pl



PARTER | BUDYNKI: 1, 3, 5, 6, 7 | STRUKTURA MIESZKAŃ

OZNACZENIE GRAFICZNE	SYMBOL MIESZKANIA / ILOŚĆ MIESZKAŃ NA KONDYGNACJI	ZAKRES METRAŻU MIESZKAŃ [m ²]
	D+WK / 2szt.	-
	D+AK+1S / 0szt.	-
	D+K+1S / 2szt.	-
	D+AK+2S / 3szt.	-
	D+K+2S / 1szt.	-
	D+K+3S / 5szt.	-
RAZEM / ILOŚĆ MIESZKAŃ NA KONDYGNACJI		13
P.U.M. DLA KONDYGNACJI PARTERU [m²]		814,81
P.J.M. DLA SUMY KONDYGNACJI PARTERU W BUDYNKACH NR: 1, 3, 5, 6, 7 [m²]		4 074,05

UWAGI:

W niniejszej koncepcji uwzględniono: uwarunkowania lokalne:
 1. Gabaryty i układ elementów konstrukcyjnych budynku
 2. Korytarzowy układ zabudowy (układ komunikacji głównej pionowej i poziomej)
 3. Układ istniejących otworów drzwiowych i okiennych, w tym powiększenie bytynków z Ierenem
 Nie wyklucza się wystąpienia różnic w zakresie parametrów powierzchniowych poszczególnych mieszkań oraz ich szczegółowej konfiguracji na etapie opracowania projektu budowlanego i projektów wykonawczych

DLA UZYSKANIA WARUNKU PRZEWIETRZANIA ORAZ NASŁONECZNIENIA MIESZKAŃ ZMIENIONO UKŁAD KOMUNIKACJI BUDYNKU Z KORYTARZOWEGO NA KLATKOWY PRZY ZACHOWANIU STRUKTURY KONSTRUKCJI. MINIMALNA SZERKOŚĆ MIESZKANIA W TRAKCIE DWUOKIENNYM ZNACZNIE PRZEKRACZA METRAŻE PORZĄDANE. ZE WZGLĘDU NA NIESPEŁNIANIE WYTYCZNYCH PROJEKTOWYCH, ZWIĘKSZONE NAKŁADY FINANSOWE (DODATKOWE KLATKI) ORAZ BIORĄC POD UWAGĘ UKŁAD KONSTRUKCYJNY OBIEKTU WERSJA TA JEST NIEOPTIMALNA

WERSJA **B**

RZUT PARTERU - schemat funkcjonalny
budynki nr: 1, 3, 5, 6, 7

Informacje zawarte na niniejszym rysunku należy rozpatrywać łącznie z pozostałymi rysunkami oraz innymi elementami tego opracowania

BIURO ARCHITEKTURA I PROJEKTOWA

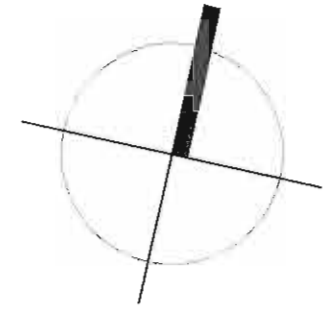
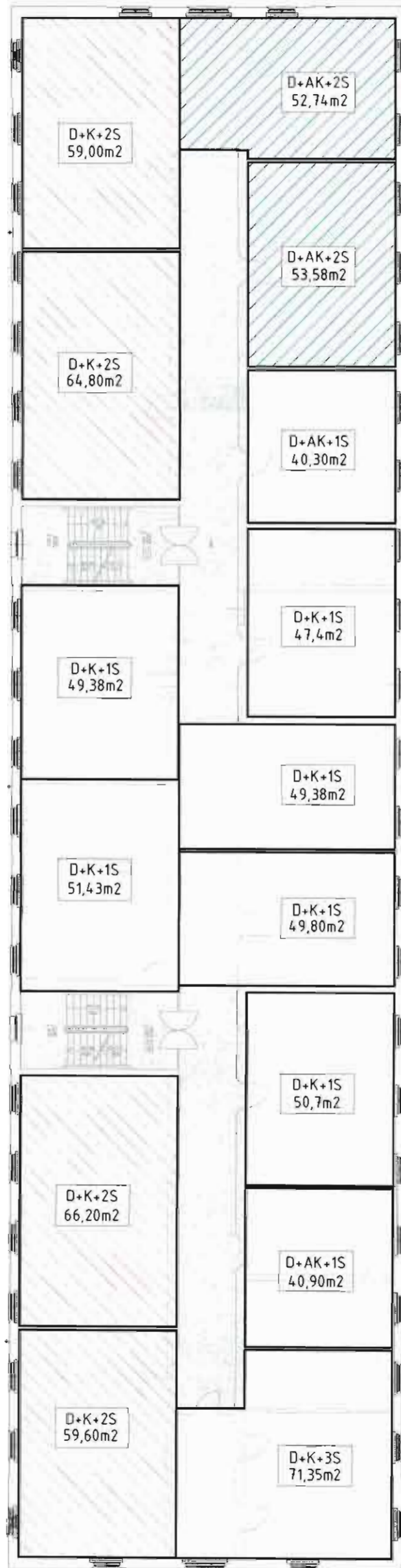
T.B.A. SP. z o.o. z siedzibą w Warszawie, ul. Karłowicza 88, 01-642 Warszawa, tel. +48 695 194 891



I PIĘTRO | BUDYNKI 1, 3, 5, 6, 7 | STRUKTURA MIESZKAN

OZNACZENIE GRAFICZNE	SYMBOL MIESZKANIA / ILOŚĆ MIESZKAŃ NA KONDYGNACJI	ZAKRES METRAŻU MIESZKAŃ [m ²]
	D+WK / Oszt.	-
	D+AK+1S / 3szt.	35,64 - 38,29
	D+K+1S / 2szt.	49,42 - 52,82
	D+AK+2S / 2szt.	52,00 - 59,00
	D+K+2S / 6szt.	58,00 - 68,00
	D+K+3S / 1szt.	79,00
RAZEM / ILOŚĆ MIESZKAŃ NA KONDYGNACJI		14
P.U.M. DLA KONDYGNACJI I PIĘTRA [m ²]		789,28
P.U.M. DLA SUMY KONDYGNACJI I PIĘTRA W BUDYNKACH NR: 1, 3, 5, 6, 7 [m ²]		3 946,40

UWAGI:
 W niniejszej koncepcji uwzględniono: uwarunkowania lokalne:
 1. Gabaryty i układ elementów konstrukcyjnych budynku
 2. Korytarzowy układ zabudowy (układ komunikacji głównej pionowej i poziomej)
 3. Układ istniejących otworów drzwiowych i okiennych, w tym powiązania budynków z terenem
 Nie wyklucza się wystąpienia różnic w zakresie parametrów powierzchniowych poszczególnych mieszkań oraz ich szczegółowej konfiguracji na etapie opracowania projektu budowlanego i projektów wykonawczych



II PIĘTRO | BUDYNKI: 1, 3, 5, 6, 7 | STRUKTURA MIESZKAŃ

OZNACZENIE GRAFICZNE	SYMBOL MIESZKANIA / ILOŚĆ MIESZKAŃ NA KONDYGNACJI	ZAKRES METRAŻU MIESZKAŃ [m ²]
	D+WK / 0szt.	-
	D+AK+1S / 2szt.	40,30 - 40,90
	D+K+1S / 6szt.	47,40 - 51,43
	D+AK+2S / 2szt.	52,74 - 53,58
	D+K+2S / 4szt.	59,00 - 66,20
	D+K+3S / 1szt.	71,35
RAZEM / ILOŚĆ MIESZKAŃ NA KONDYGNACJI		15
P.U.M. DLA KONDYGNACJI II PIĘTRA [m ²]		806,56
P.U.M. DLA SUMY KONDYGNACJI II PIĘTRA W BUDYNKACH NR: 1, 3, 5, 6, 7 [m ²]		4 032,80

UWAGI:

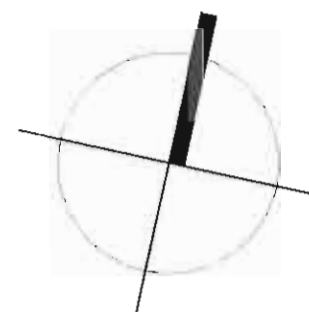
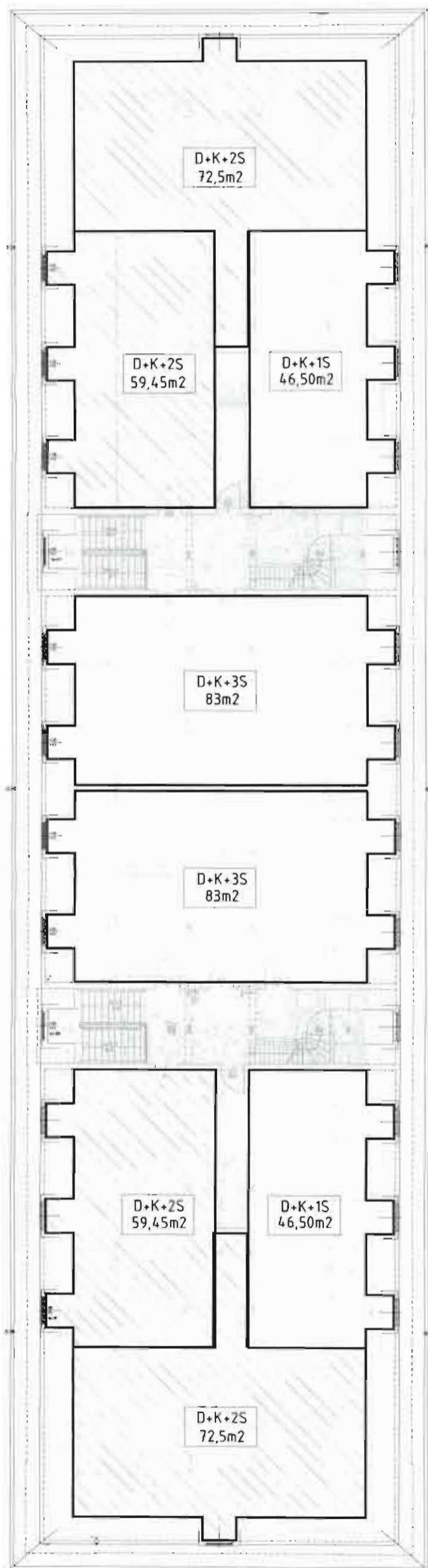
W niniejszej koncepcji uwzględniono: uwarunkowania lokalne:
 1. Głębokość i układ elementów konstrukcyjnych budynku
 2. Korytarzowy układ zabudowy (układ komunikacji głównej pionowej i poziomej)
 3. Układ istniejących otworów drzwiowych i okiennych, w tym powiązania budynków z terenem
 Nie wykluczo się wystąpienie różnic w zakresie parametrów powierzchniowych poszczególnych mieszkań oraz ich szczegółowej konfiguracji na etapie opracowania projektu budowlanego i projektów wykonawczych

WERSJA C

RZUT II PIĘTRA - schemat funkcjonalny
 budynki nr: 1, 3, 5, 6, 7

JEDNOSTKA PROJEKTOWA:





PODDASZE | BUDYNKI 1, 3, 5, 6, 7 | STRUKTURA MIESZKAŃ

OZNACZENIE GRAFICZNE	SYMBOL MIESZKANIA / ILOŚĆ MIESZKAŃ NA KONDYGNACJI	ZAKRES METRAŻU MIESZKAŃ [m ²]
	D+WK / Oszl.	-
	D+AK+1S / Oszl.	-
	D+K+1S / 2szł.	46.50
	D+AK+2S / Oszl.	-
	D+K+2S / 4szł.	59.45 - 72.50
	D+K+3S / 2szł.	83.00
RAZEM / ILOŚĆ MIESZKAŃ NA KONDYGNACJI		8
P.U.M. DLA KONDYGNACJI PODDASZA [m ²]		522,90
P.U.M. DLA SUMY KONDYGNACJI PODDASZA W BUDYNKACH NR: 1, 3, 5, 6, 7 [m ²]		2 614,50

UWAGI:

W niniejszej koncepcji uwzględniono: uwarunkowania lokalne.
 1. Gabaryty i układ elementów konstrukcyjnych budynku
 2. Korytarzowy układ zabudowy (układ komunikacji głównej pionowej i poziomej)
 3. Układ istniejących otworów drzwiowych i okiennych, w tym powiązania budynków z terenem
 Nie wyklucza się wystąpienia różnic w zakresie parametrów powierzchniowych poszczególnych mieszkań oraz ich szczegółowej konfiguracji na etapie opracowania projektu budowlanego i projektów wykonawczych

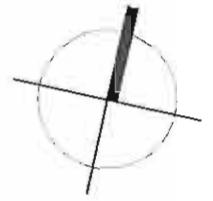
WERSJA **C**

RZUT PODDASZA - schemat funkcjonalny
 budynki nr: 1, 3, 5, 6, 7

Informacje zawarte na niniejszym rysunku należy rozpatrywać łącznie z pozostałymi rysunkami oraz innymi elementami tego opracowania

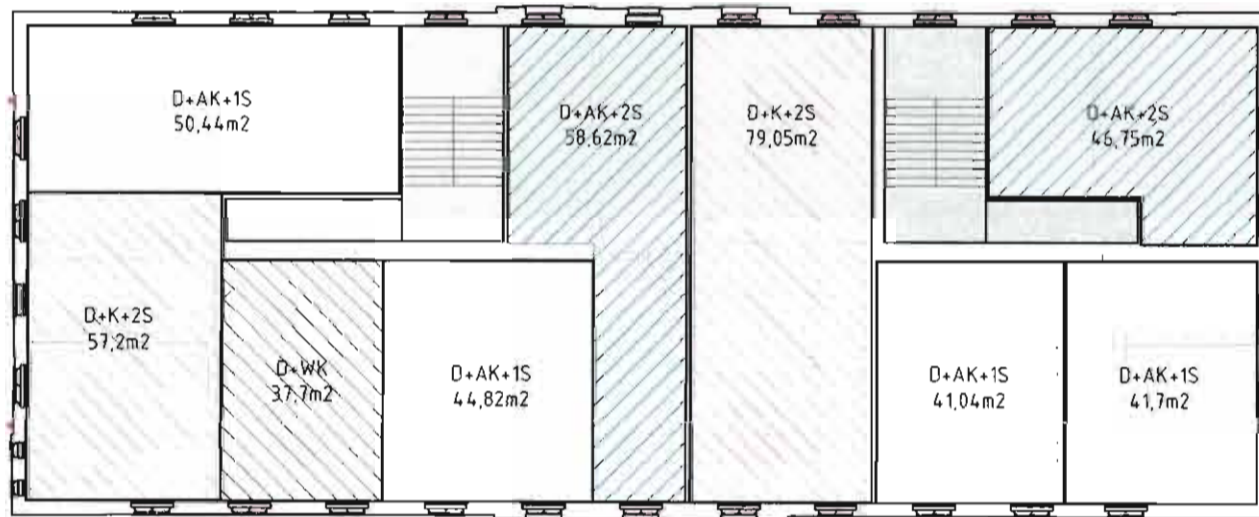
JEDNOSTKA PROJEKTOWA:





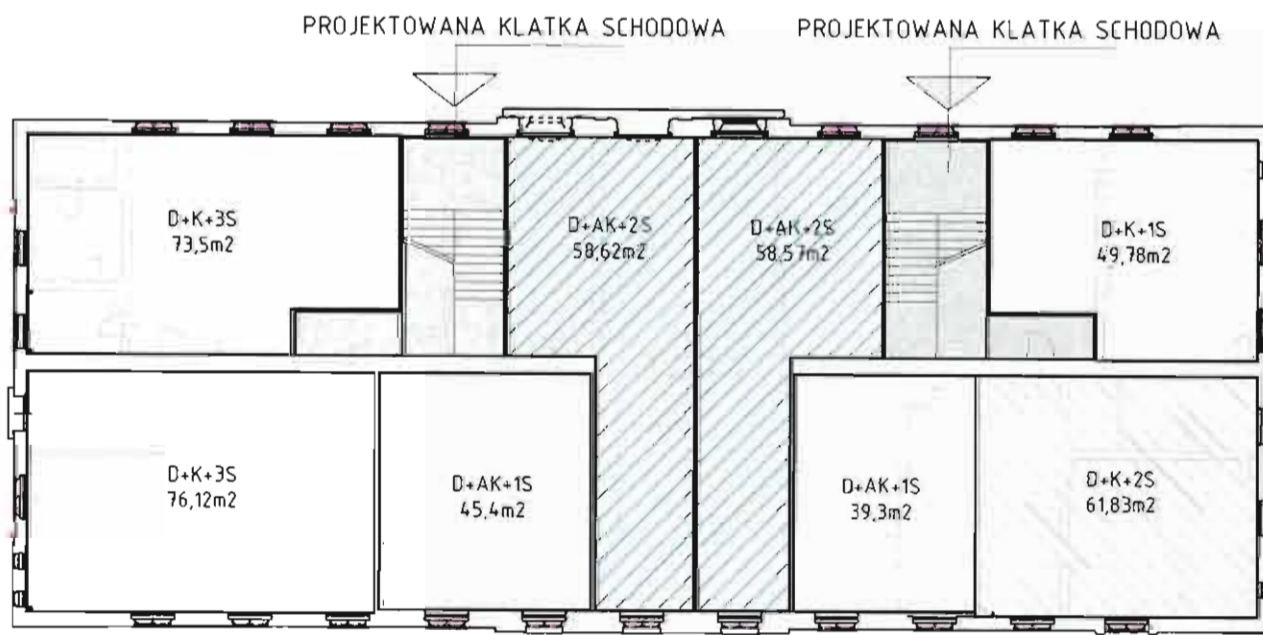
RZUT PODDASZA

PODDASZE BUDYNIU nr 2 STRUKTURA MIESZKAN		
OPISY WIDOKÓW	SYMBOL MIESZKANIA / ILOŚĆ MIESZKAN NA KONDYGNACJI	WZKRES METRAŻU MIESZKAN [m ²]
	D+WK / 2szt.	28,20 - 31,90
	D+K+1S / 2szt.	41,1 - 48,8
	D+AK+2S / 1szt.	50,70
	D+K+2S / 2szt.	51,10 - 51,20
RAZEM / ILOŚĆ MIESZKAN NA KONDYGNACJI		7
PŁ. M. DLA KONDYGNACJI PODDASZA [m ²]		303,00
PŁ. M. DLA SILNY KONDYGNACJI PODDASZA W BUDYNKACH NR 2, 4 [m ²]		106,00



RZUT PIĘTRA

PIĘTRO BUDYNIU nr 2 STRUKTURA MIESZKAN		
OPISY WIDOKÓW	SYMBOL MIESZKANIA / ILOŚĆ MIESZKAN NA KONDYGNACJI	WZKRES METRAŻU MIESZKAN [m ²]
	D+WK / 1szt.	37,70
	D+AK+1S / 4szt.	41,04 - 50,44
	D+AK+2S / 2szt.	46,75 - 58,62
	D+K+2S / 2szt.	57,20 - 79,05
RAZEM / ILOŚĆ MIESZKAN NA KONDYGNACJI		9
PŁ. M. DLA KONDYGNACJI PIĘTRA [m ²]		457,32
PŁ. M. DLA SILNY KONDYGNACJI PIĘTRA W BUDYNKACH NR 2, 4 [m ²]		914,64



RZUT PARTERU

PARTER BUDYNIU nr 2 STRUKTURA MIESZKAN		
OPISY WIDOKÓW	SYMBOL MIESZKANIA / ILOŚĆ MIESZKAN NA KONDYGNACJI	WZKRES METRAŻU MIESZKAN [m ²]
	D+AK+1S / 2szt.	39,30 - 45,40
	D+K+1S / 1szt.	49,78
	D+AK+2S / 2szt.	58,57 - 58,62
	D+K+2S / 1szt.	61,83
	D+K+3S / 2szt.	49,78 - 76,12
RAZEM / ILOŚĆ MIESZKAN NA KONDYGNACJI		8
PŁ. M. DLA KONDYGNACJI PARTERU [m ²]		443,12
PŁ. M. DLA SILNY KONDYGNACJI PARTERU W BUDYNKACH NR 2, 4 [m ²]		926,24

WYKAZ
 W niniejszym opracowaniu uwzględniono następujące założenia:
 1. Ciężkość i sposób użytkowania przedmiotowej zabudowy;
 2. Kształt i sposób użytkowania zabudowy w kontekście jej położenia i otoczenia;
 3. Wzrost i sposób użytkowania zabudowy w kontekście jej położenia i otoczenia;
 4. Wzrost i sposób użytkowania zabudowy w kontekście jej położenia i otoczenia;
 5. Wzrost i sposób użytkowania zabudowy w kontekście jej położenia i otoczenia;
 6. Wzrost i sposób użytkowania zabudowy w kontekście jej położenia i otoczenia;
 7. Wzrost i sposób użytkowania zabudowy w kontekście jej położenia i otoczenia;
 8. Wzrost i sposób użytkowania zabudowy w kontekście jej położenia i otoczenia;
 9. Wzrost i sposób użytkowania zabudowy w kontekście jej położenia i otoczenia;
 10. Wzrost i sposób użytkowania zabudowy w kontekście jej położenia i otoczenia;





