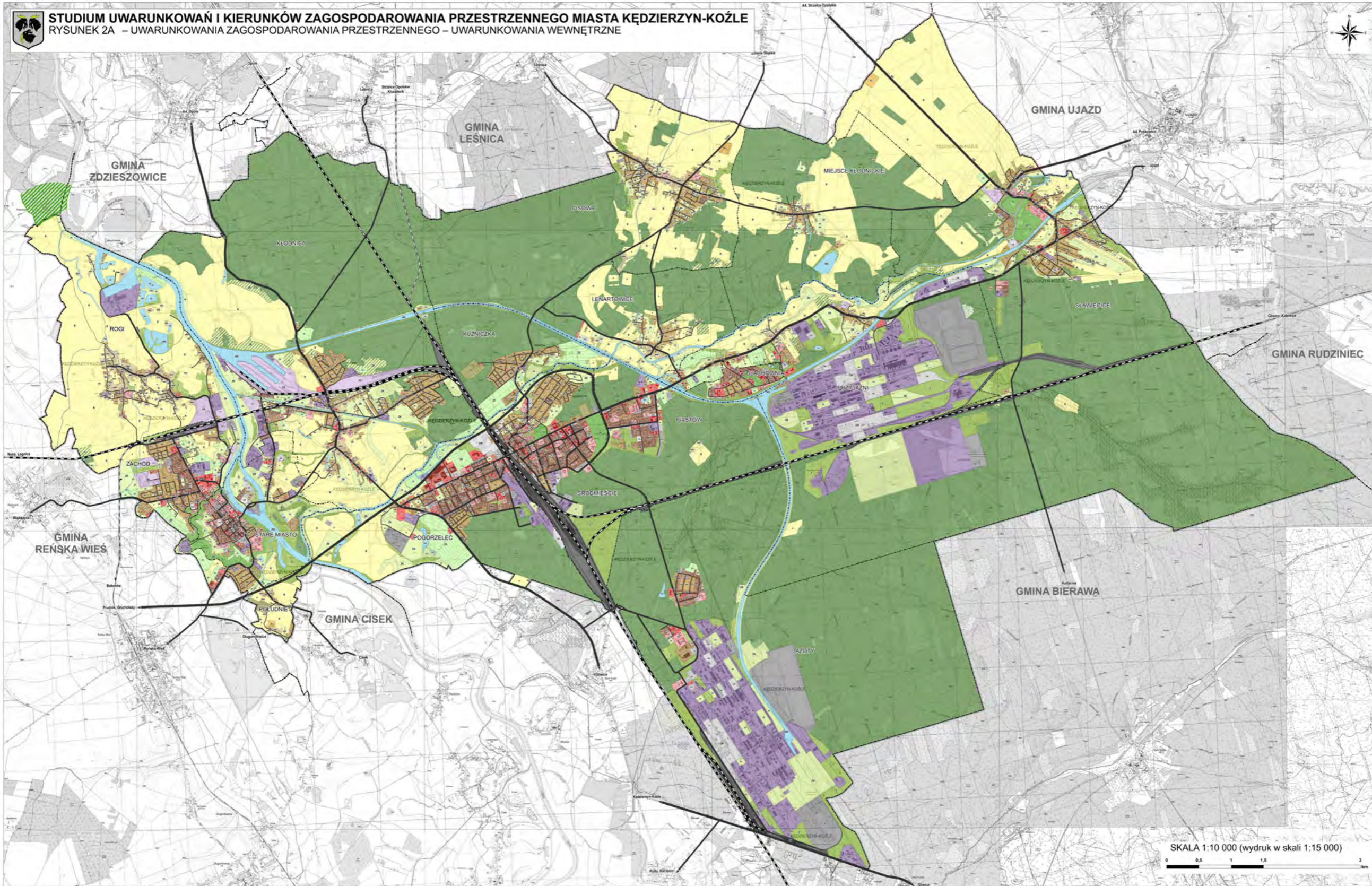




STUDIUM UWARUNKOWAŃ I KIERUNKÓW ZAGOSPODAROWANIA PRZESTRZENNEGO MIASTA KĘDZIERZYN-KOŹLE

RYСУNEK 2A – UWARUNKOWANIA ZAGOSPODAROWANIA PRZESTRZENNEGO – UWARUNKOWANIA WEWNĘTRZNE



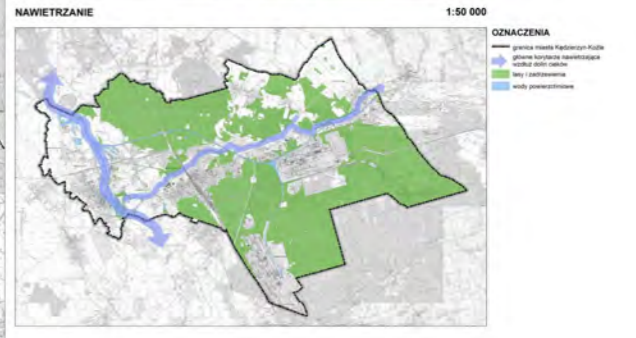
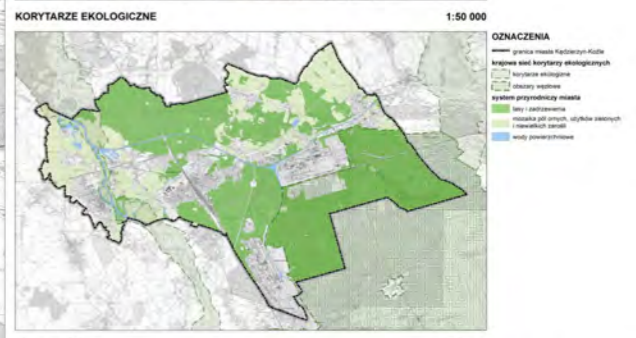
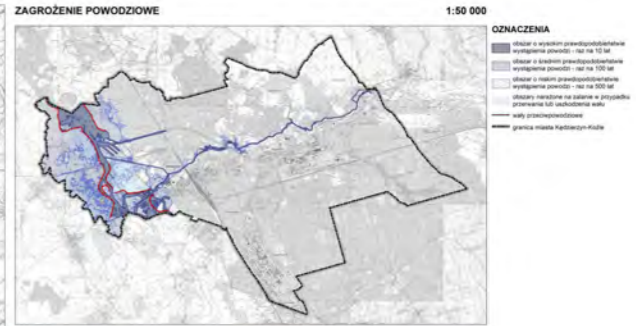
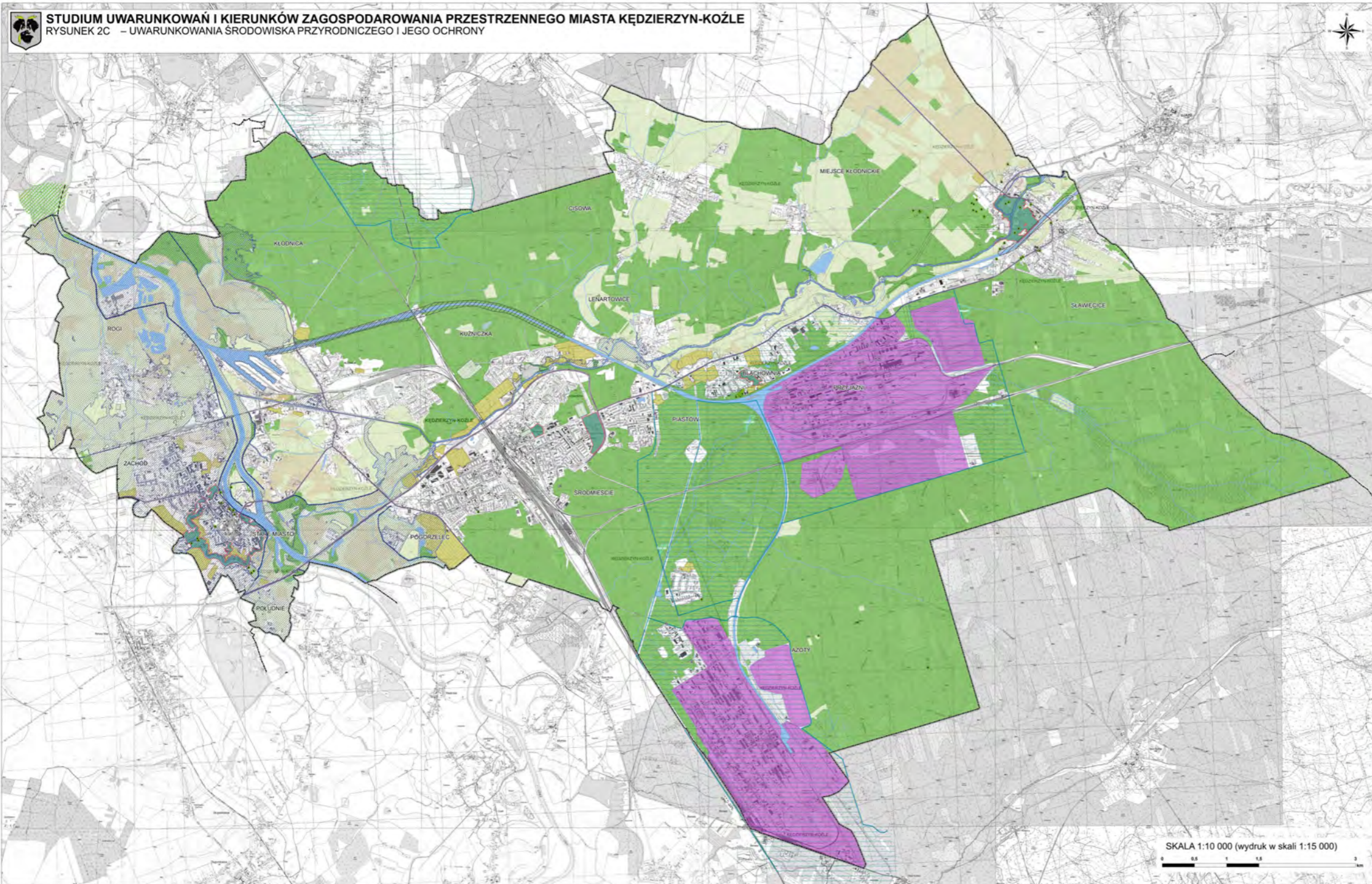
- ### OZNACZENIA
- #### UŻYTKOWANIE TERENU
- MN - tereny zabudowy mieszkaniowej wielorodzinnej
 - MNK - tereny zabudowy mieszkaniowej jednorodzinnej i zabudowy zagrodowej
 - MU - tereny zabudowy mieszkaniowej i usług
 - U - tereny usług
 - UC - tereny usług wielkopowierzchniowych
 - UP - tereny usług publicznych
 - UA - tereny usług administracji
 - UD - tereny usług oświaty
 - UZ - tereny usług zdrowia
 - UK - tereny usług kultury
 - UKR - tereny usług sakralnych
 - US - tereny sportu, rekreacji i wypoczynku
 - P - tereny obiektów produkcyjnych, składów i magazynów
 - PU - tereny obiektów produkcyjnych, składów, magazynów i usług
 - PP - tereny poprzemysłowe, poklepkowe i powąglkowe
 - KP - teren placu publicznego
 - KS - tereny obsługi komunikacji
 - IT - tereny infrastruktury technicznej
 - GM - tereny ugorów miejskich, obiektów opuszczonych, ruin
 - R - tereny rolnicze
 - RU - tereny obsługi produkcji w gospodarstwach rolnych, hodowlanych ogrodnictwa, sianach i rybackich
 - ZK - tereny rolnicze zadzielone
 - ZN - tereny zieloni nasadzonej
 - ZD - tereny ogrodnictwa działkowego
 - ZP - tereny zieleni urządzonej
 - ZC - tereny oświaty
 - Z - tereny sadzeń
 - E - tereny użytku ekologicznego
 - ZL - tereny lasów
 - WS - tereny wód powierzchniowych podziemnych
 - W - tereny wodne
- #### OCHRONA ŚRODOWISKA
- W - obszar Natura 2000
- #### KOMUNIKACJA
- główna
 - zbiornicza
 - lokalna
 - dojazdowa
 - inne
- #### linia kolejowa
- czynna
 - zamknięta
- #### POZOSTAŁE
- granica miasta Kędzierzyn-Koźle
 - granica gmin sąsiednich
 - granica osiedli

SKALA 1:10 000 (wydruk w skali 1:15 000)



| Załącznik nr 1 do Studium Uwarunkowań i Kierunków Zagospodarowania Przestrzennego Miasta Kędzierzyn-Koźle | |
|---|--------------------|
| Legenda | |
| 1 | Użytkowanie terenu |
| 2 | Ochrona środowiska |
| 3 | Komunikacja |
| 4 | Linie kolejowe |
| 5 | Pozostałe |

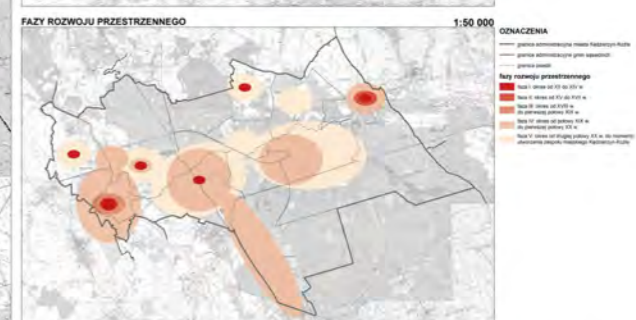
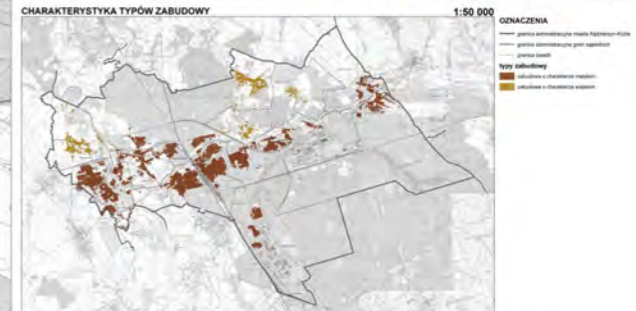
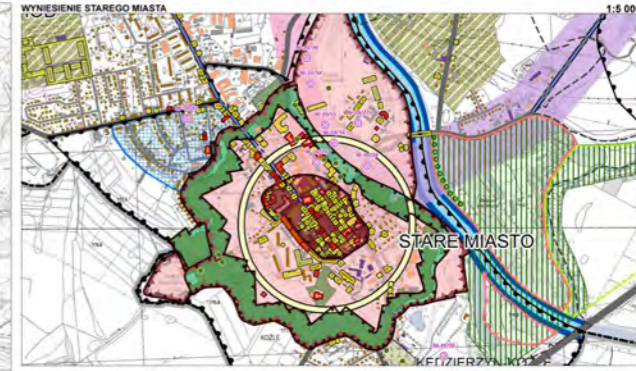
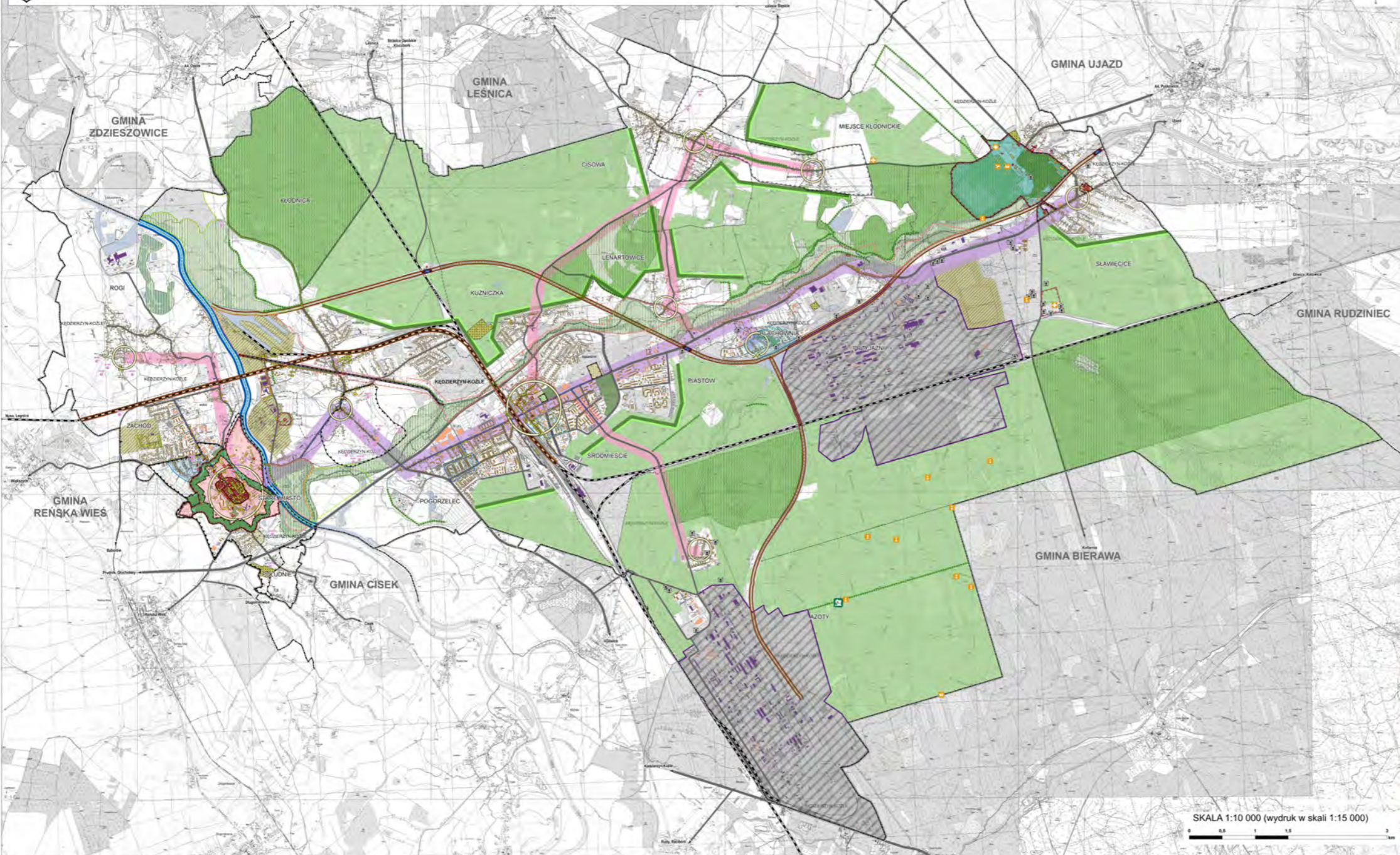
STUDIUM UWARUNKOWAŃ I KIERUNKÓW ZAGOSPODAROWANIA PRZESTRZENNEGO MIASTA KĘDZIERZYN-KOŹLE
RYСУNEK 2C – UWARUNKOWANIA ŚRODOWISKA PRZYRODNICZEGO I JEGO OCHRONY



- OZNACZENIA**
- STRUKTURA PRZYRODNICZA**
 system obszarów przyrodniczych wzdłuż miasta
 lasy i zalesienia
 mozaika pól ornyc, użytki zielonych i rowów/łuk
 wody powierzchniowe
 rowy melioracyjne
 rowy i strumienie
 obszary wspierające system przyrodniczy
 parki
 ogrody ozdobne
 cmentarze
- OCHRONA PRZYRODY I ZASOBÓW NATURALNYCH ZŁOŻONE Z PRZEPISAMI ODRĘBNYMI**
 obszar Natura 2000
 użytki ekologiczne
 pomniki przyrody
 obszary specjalnej natury
 gminy chronione klasa II, IIIa, IIIb
 projektowany obszar ochrony CZOP
- ZAGRODZENIA NATURALNE**
 zagrożenie powodziowe
 obszary szczególnego zagrożenia powodzią
 wody powierzchniowe
 zagrożenie suszowe
 obszary predysponowane do powstania osuwisł
- PUNKTOWE, LINIOWE I POWIERZCHNIOWE ŹRÓDŁA ZANIECZYSZCZENIA**
 obszary uciążliwe w zakresie emisji do powietrza, hałasu lub stopniowego planowego zagrożenia dla wód
 główne źródła - emisja hałasu i zanieczyszczeń
 obszary koncentracji emisji przemysłowych
- POZOSTAŁE**
 granica miasta Kedzierzyn-Kozle
 granica gmin sąsiednich

| Legenda | |
|----------|--|
| [Symbol] | Obszar w strefie powodziowej |
| [Symbol] | Obszar o średnim prawdopodobieństwie wystąpienia powodzi - nie > 10% |
| [Symbol] | Obszar o niskim prawdopodobieństwie wystąpienia powodzi - nie > 10% |
| [Symbol] | Obszar narażony na szkodę w przypadku powstania lub zwiększenia wód |
| [Symbol] | Wody powierzchniowe |
| [Symbol] | Granica miasta Kedzierzyn-Kozle |

STUDIUM UWARUNKOWAŃ I KIERUNKÓW ZAGOSPODAROWANIA PRZESTRZENNEGO MIASTA KĘDZIERZYŃ-KOZŁE RYSUNEK 2D – UWARUNKOWANIA ZAGOSPODAROWANIA PRZESTRZENNEGO – DZIEDZICTWO KULTUROWE



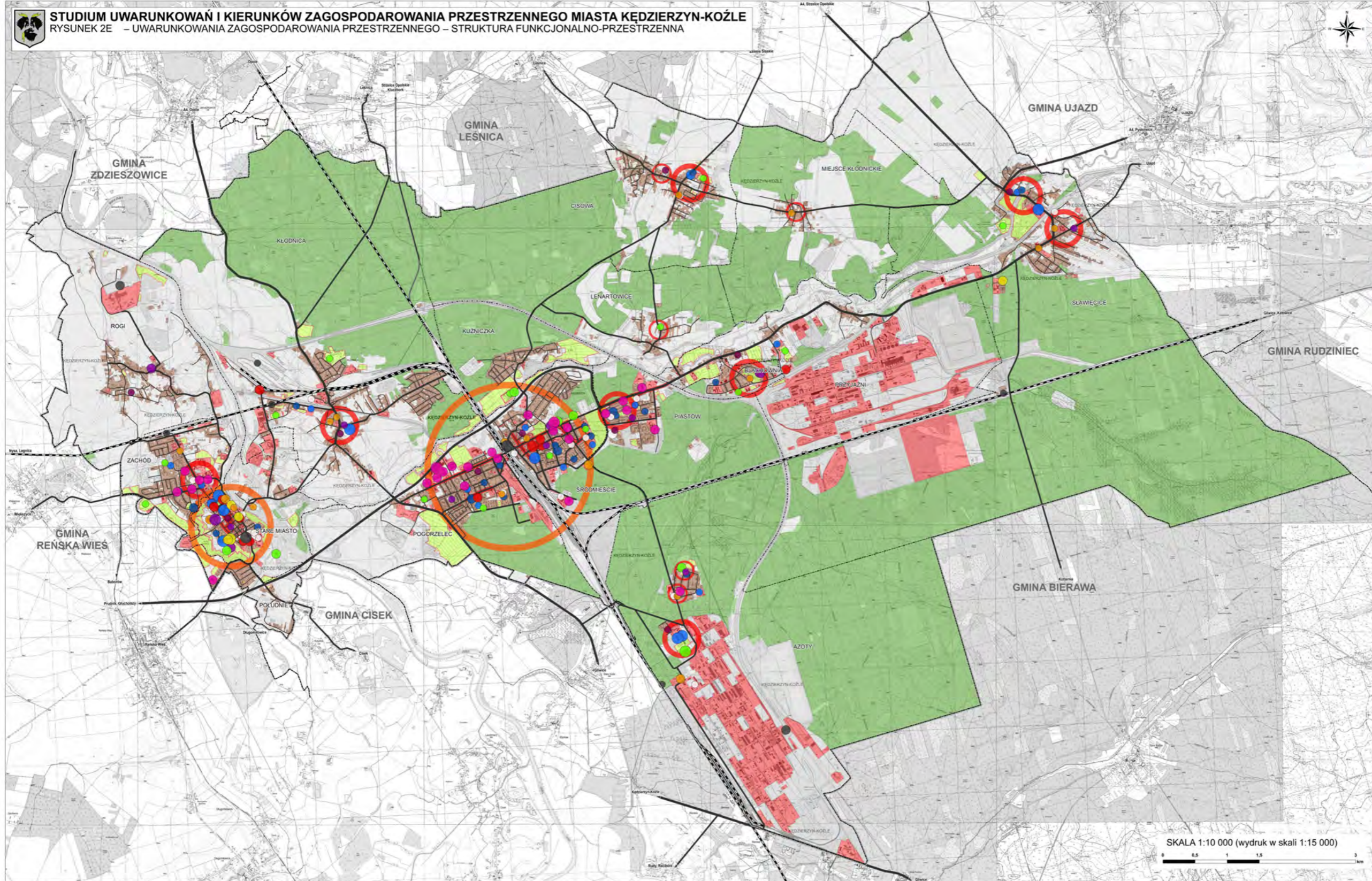
| | | |
|--|---|---|
| OZNACZENIA <ul style="list-style-type: none">--- granica administracyjna miasta--- granica administracyjna gmin sąsiednich--- granica osiedlaOBJEKTY I OBSZARY ZABYTE--- obiekt historyczny--- obiekt kulturowy--- obiekt przyrodniczy--- obiekt ekonomiczny--- obiekt o znaczeniu historycznym--- obiekt o znaczeniu kulturowym--- obiekt o znaczeniu przyrodniczym--- obiekt o znaczeniu ekonomicznymZABYTE ARCHAEOLGICZNE--- obiekt archeologicznySTREFY OCHRONY KONSERWATORSKIEJ--- strefa ochronna konserwatorska--- strefa ochronna kulturowa--- strefa ochronna przyrodnicza--- strefa ochronna ekonomiczna | KOMPOZYCJA PRZESTRZENNA <ul style="list-style-type: none">--- zabudowa mieszkaniowa jednorodzinna--- zabudowa mieszkaniowa wielorodzinna--- zabudowa usługowa--- zabudowa przemysłowa--- teren zielony--- teren wodny--- teren rekreacyjny--- teren sportowy--- teren zielony--- teren wodny--- teren rekreacyjny--- teren sportowySTYLIZACJA ZABUDOWA--- stylizacja zabudowa--- stylizacja zabudowaUNIAŁAD KOMUNIKACYJNY--- linia kolejowa--- linia autobusowa--- linia tramwajowa--- linia piesza--- linia rowerowa--- linia rowerowa | PODSTAWNE OZNACZENIA <ul style="list-style-type: none">--- punkt wysokościowy--- punkt wysokościowy--- punkt wysokościowy--- punkt wysokościowy--- punkt wysokościowy--- punkt wysokościowy--- punkt wysokościowy--- punkt wysokościowy--- punkt wysokościowy--- punkt wysokościowy |
|--|---|---|

SKALA 1:10 000 (wydruk w skali 1:15 000)

0 0,5 1 1,5 3 km



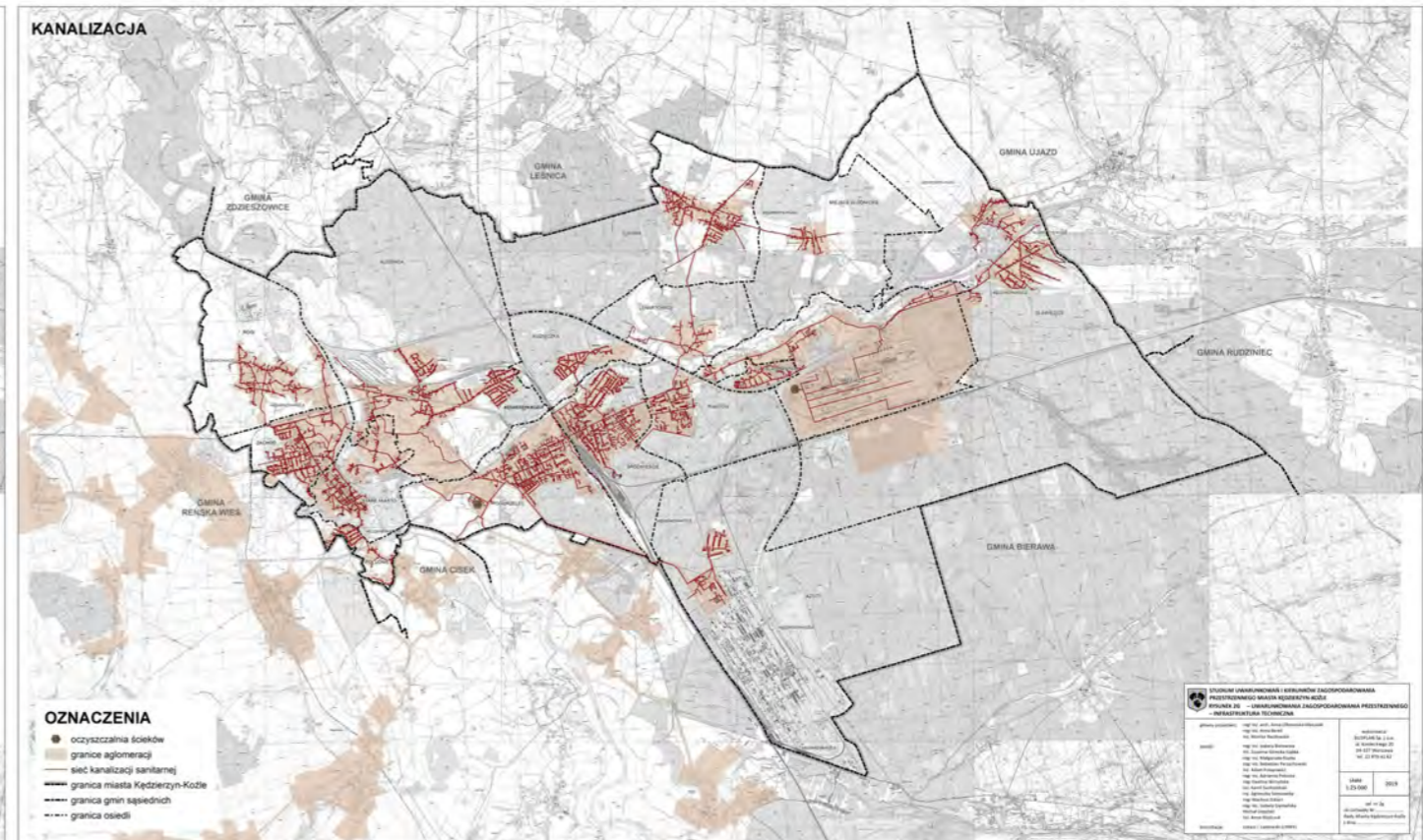
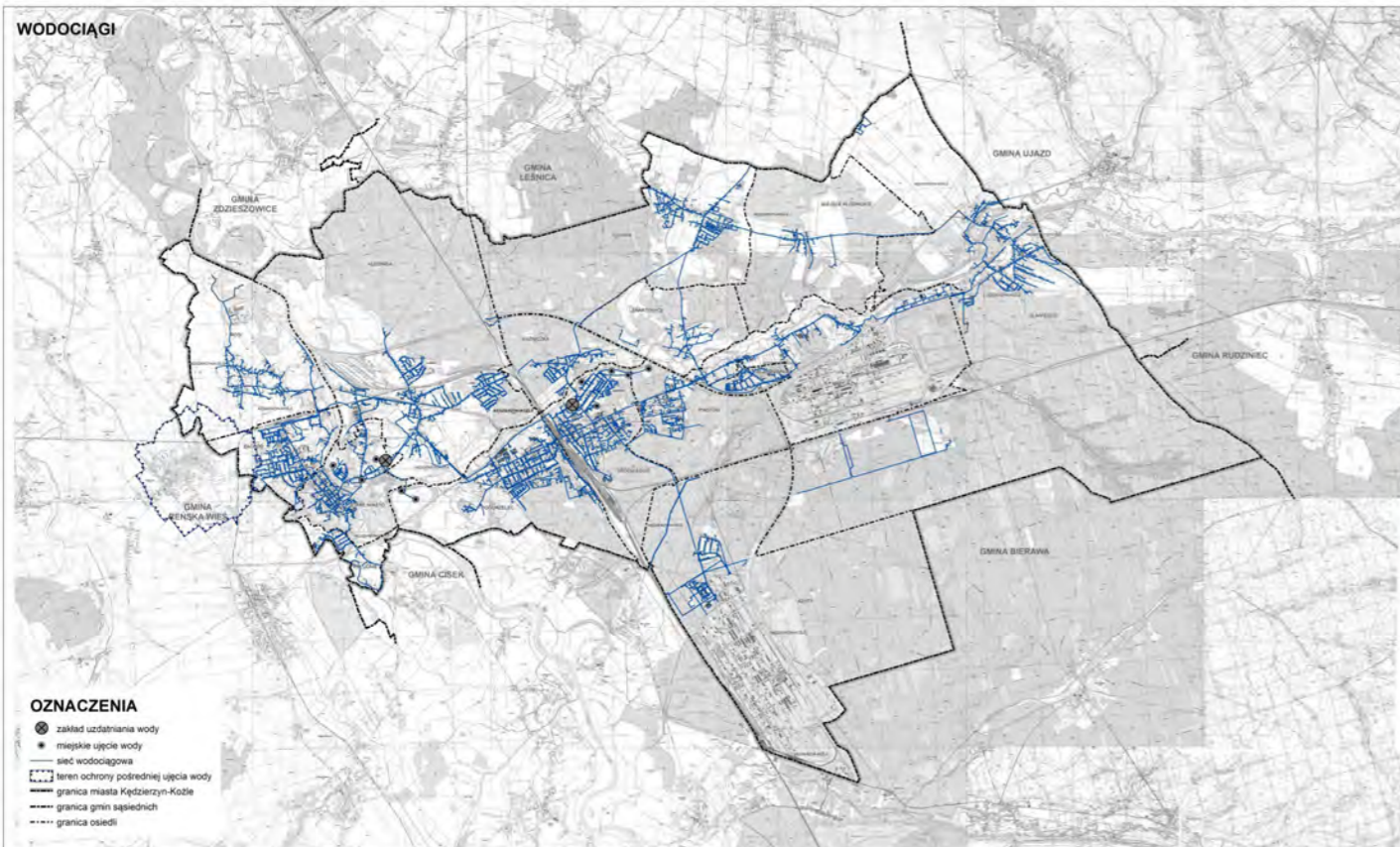
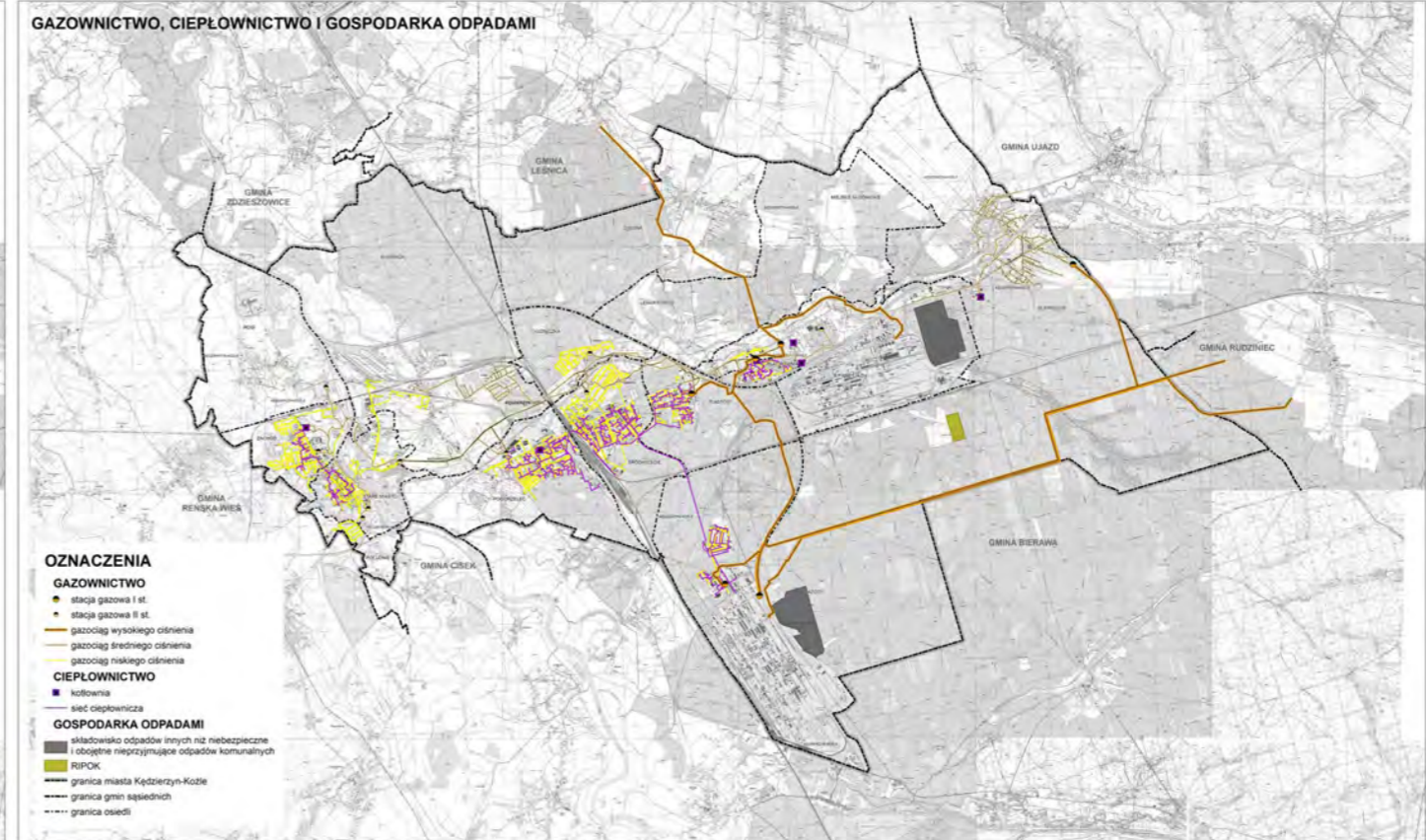
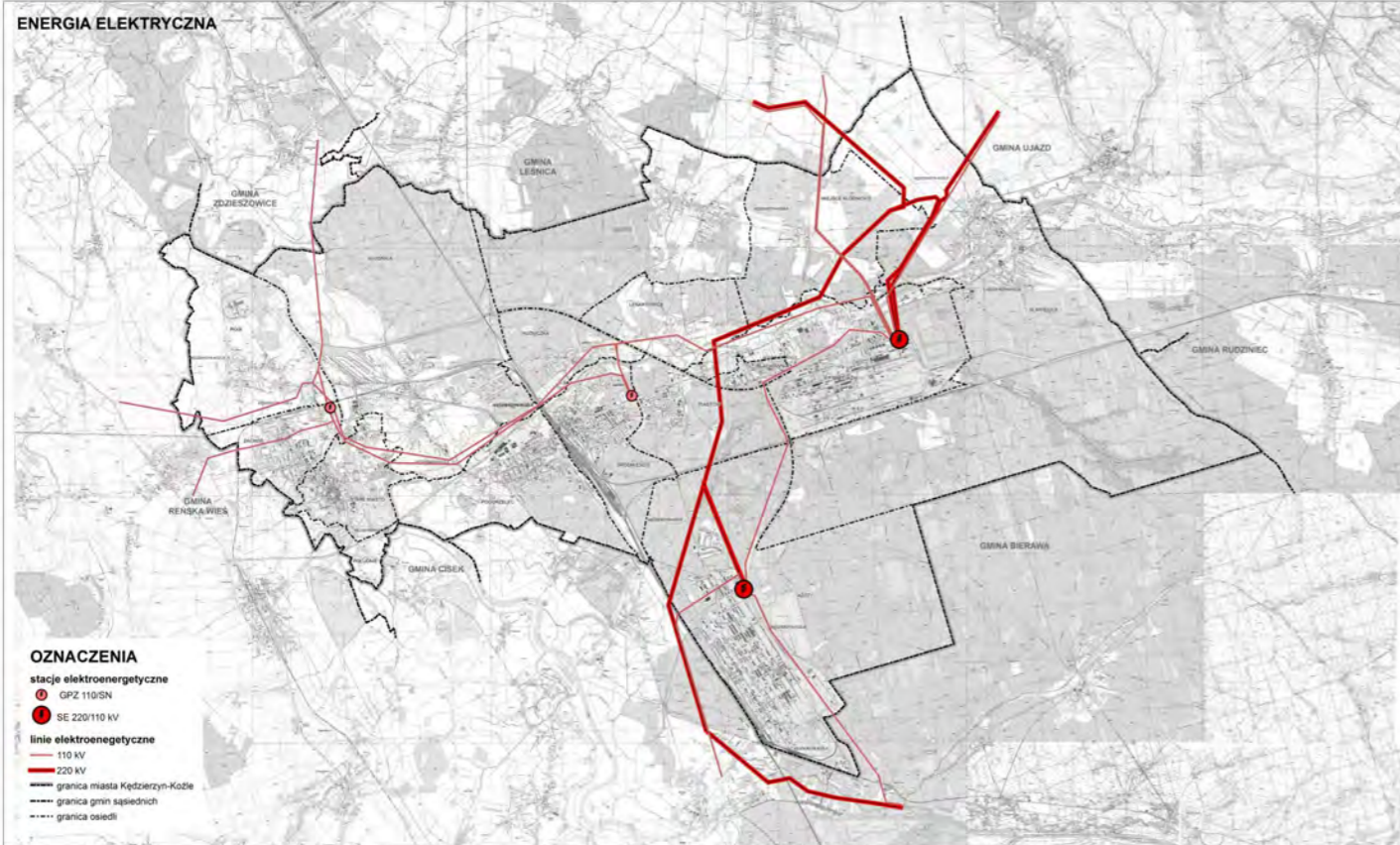
STUDIUM UWARUNKOWAŃ I KIERUNKÓW ZAGOSPODAROWANIA PRZESTRZENNEGO MIASTA KĘDZIERZYN-KOŹLE
RYSunEK 2E – UWARUNKOWANIA ZAGOSPODAROWANIA PRZESTRZENNEGO – STRUKTURA FUNKCJONALNO-PRZESTRZENNA



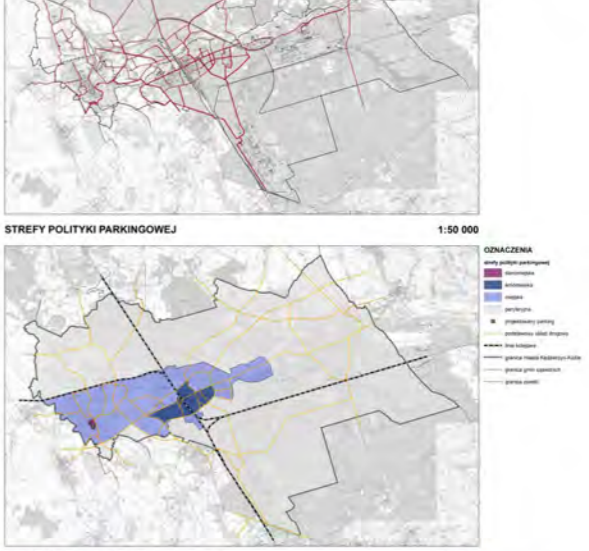
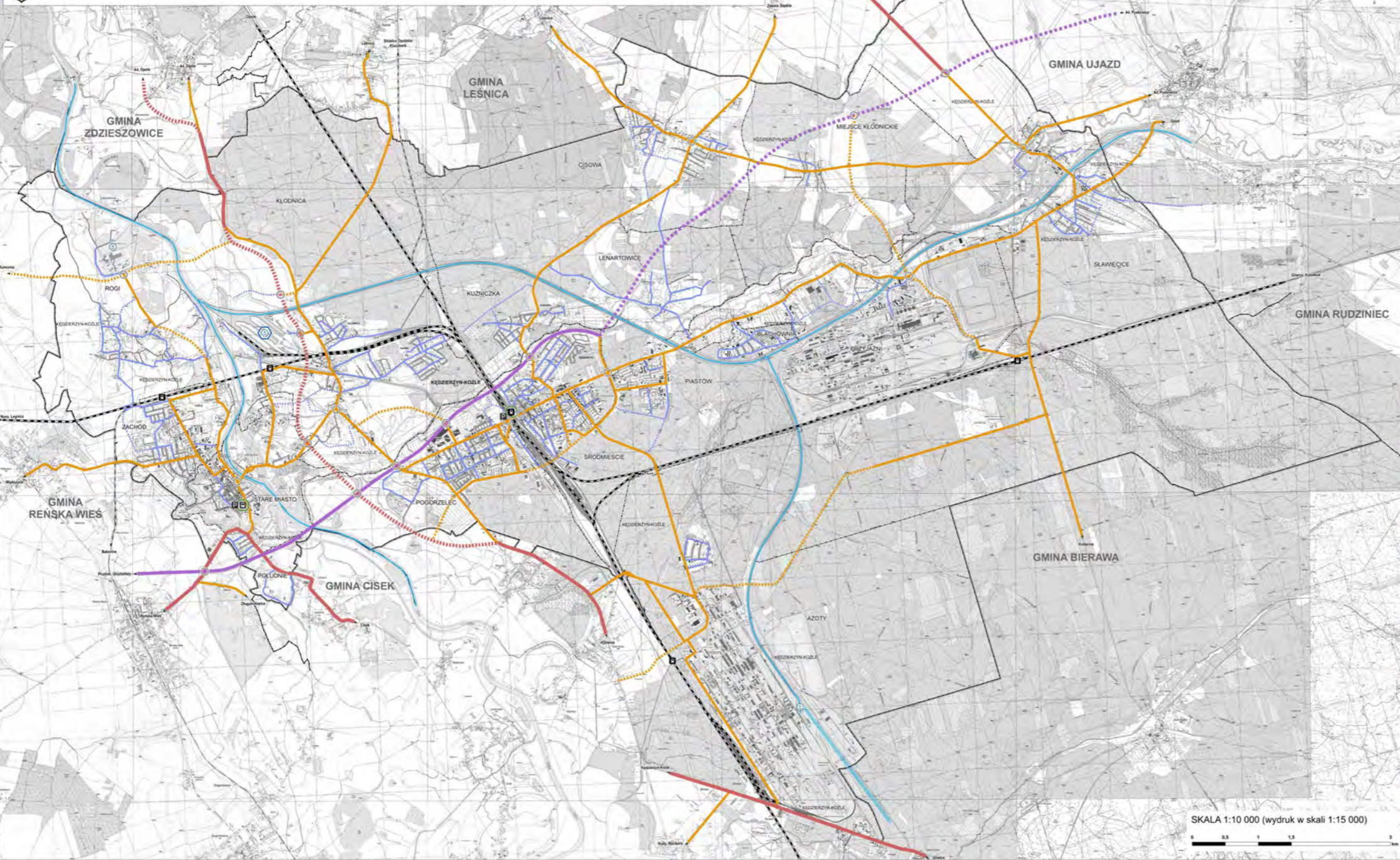
- OZNACZENIA**
- ZAGOSPODAROWANIE TERENU**
- tereny mieszkaniowe
 - miejsca pracy
 - tereny wypoczynku
 - leśny
 - pozostałe
- KOMUNIKACJA**
- kilasy dróg
 - główna
 - zbiornica
 - lokalna
 - dyktanda
 - inne
 - linia kolejowa
 - czyłny
 - zawieszony
- USŁUGI**
- główny ośrodek usługowy
 - rodzime
 - staromiejski
 - pozostałe ośrodki usługowe
 - lokalne
 - sąsiednie
 - główny pałma usługowy
 - zawieszony oddziaływanie usług
 - ponadkrajowe
 - lokalne
 - punkcyjne
- usługi wlg. funkcji**
- usługi administracyjne
 - usługi publiczne
 - usługi sportowe
 - usługi handlu
 - usługi komunikacji
 - kościół
 - usługi kultury
 - usługi oświaty
 - przedszkole i żłobek
 - usługi sportu i rekreacji
 - usługi zdrowia
- POZOSTAŁE**
- granica miasta Kedzierzyn-Kozle
 - granica gmin sąsiednich
 - granica osiedli

SKALA 1:10 000 (wydruk w skali 1:15 000)

| STUDIUM UWARUNKOWAŃ I KIERUNKÓW ZAGOSPODAROWANIA PRZESTRZENNEGO MIASTA KĘDZIERZYN-KOŹLE | |
|--|-------|
| RYSunEK 2E – UWARUNKOWANIA ZAGOSPODAROWANIA PRZESTRZENNEGO – STRUKTURA FUNKCJONALNO-PRZESTRZENNA | |
| Wielkość formatu: | A4 |
| Wielkość formatu: | A3 |
| Wielkość formatu: | A2 |
| Wielkość formatu: | A1 |
| Wielkość formatu: | A0 |
| Wielkość formatu: | A-1 |
| Wielkość formatu: | A-2 |
| Wielkość formatu: | A-3 |
| Wielkość formatu: | A-4 |
| Wielkość formatu: | A-5 |
| Wielkość formatu: | A-6 |
| Wielkość formatu: | A-7 |
| Wielkość formatu: | A-8 |
| Wielkość formatu: | A-9 |
| Wielkość formatu: | A-10 |
| Wielkość formatu: | A-11 |
| Wielkość formatu: | A-12 |
| Wielkość formatu: | A-13 |
| Wielkość formatu: | A-14 |
| Wielkość formatu: | A-15 |
| Wielkość formatu: | A-16 |
| Wielkość formatu: | A-17 |
| Wielkość formatu: | A-18 |
| Wielkość formatu: | A-19 |
| Wielkość formatu: | A-20 |
| Wielkość formatu: | A-21 |
| Wielkość formatu: | A-22 |
| Wielkość formatu: | A-23 |
| Wielkość formatu: | A-24 |
| Wielkość formatu: | A-25 |
| Wielkość formatu: | A-26 |
| Wielkość formatu: | A-27 |
| Wielkość formatu: | A-28 |
| Wielkość formatu: | A-29 |
| Wielkość formatu: | A-30 |
| Wielkość formatu: | A-31 |
| Wielkość formatu: | A-32 |
| Wielkość formatu: | A-33 |
| Wielkość formatu: | A-34 |
| Wielkość formatu: | A-35 |
| Wielkość formatu: | A-36 |
| Wielkość formatu: | A-37 |
| Wielkość formatu: | A-38 |
| Wielkość formatu: | A-39 |
| Wielkość formatu: | A-40 |
| Wielkość formatu: | A-41 |
| Wielkość formatu: | A-42 |
| Wielkość formatu: | A-43 |
| Wielkość formatu: | A-44 |
| Wielkość formatu: | A-45 |
| Wielkość formatu: | A-46 |
| Wielkość formatu: | A-47 |
| Wielkość formatu: | A-48 |
| Wielkość formatu: | A-49 |
| Wielkość formatu: | A-50 |
| Wielkość formatu: | A-51 |
| Wielkość formatu: | A-52 |
| Wielkość formatu: | A-53 |
| Wielkość formatu: | A-54 |
| Wielkość formatu: | A-55 |
| Wielkość formatu: | A-56 |
| Wielkość formatu: | A-57 |
| Wielkość formatu: | A-58 |
| Wielkość formatu: | A-59 |
| Wielkość formatu: | A-60 |
| Wielkość formatu: | A-61 |
| Wielkość formatu: | A-62 |
| Wielkość formatu: | A-63 |
| Wielkość formatu: | A-64 |
| Wielkość formatu: | A-65 |
| Wielkość formatu: | A-66 |
| Wielkość formatu: | A-67 |
| Wielkość formatu: | A-68 |
| Wielkość formatu: | A-69 |
| Wielkość formatu: | A-70 |
| Wielkość formatu: | A-71 |
| Wielkość formatu: | A-72 |
| Wielkość formatu: | A-73 |
| Wielkość formatu: | A-74 |
| Wielkość formatu: | A-75 |
| Wielkość formatu: | A-76 |
| Wielkość formatu: | A-77 |
| Wielkość formatu: | A-78 |
| Wielkość formatu: | A-79 |
| Wielkość formatu: | A-80 |
| Wielkość formatu: | A-81 |
| Wielkość formatu: | A-82 |
| Wielkość formatu: | A-83 |
| Wielkość formatu: | A-84 |
| Wielkość formatu: | A-85 |
| Wielkość formatu: | A-86 |
| Wielkość formatu: | A-87 |
| Wielkość formatu: | A-88 |
| Wielkość formatu: | A-89 |
| Wielkość formatu: | A-90 |
| Wielkość formatu: | A-91 |
| Wielkość formatu: | A-92 |
| Wielkość formatu: | A-93 |
| Wielkość formatu: | A-94 |
| Wielkość formatu: | A-95 |
| Wielkość formatu: | A-96 |
| Wielkość formatu: | A-97 |
| Wielkość formatu: | A-98 |
| Wielkość formatu: | A-99 |
| Wielkość formatu: | A-100 |



STUDIUM UWARUNKOWAŃ I KIERUNKÓW ZAGOSPODAROWANIA PRZESTRZENNEGO MIASTA KĘDZIERZYN-KOŻŁE
RYSunEK 3B – KIERUNKI ZAGOSPODAROWANIA PRZESTRZENNEGO – SYSTEM KOMUNIKACJI



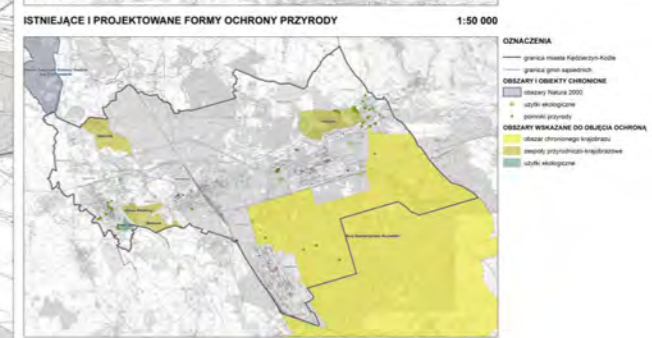
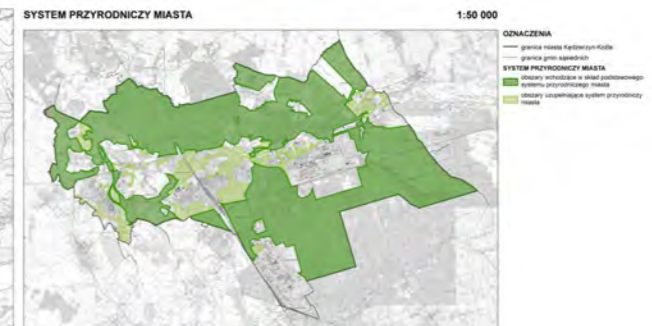
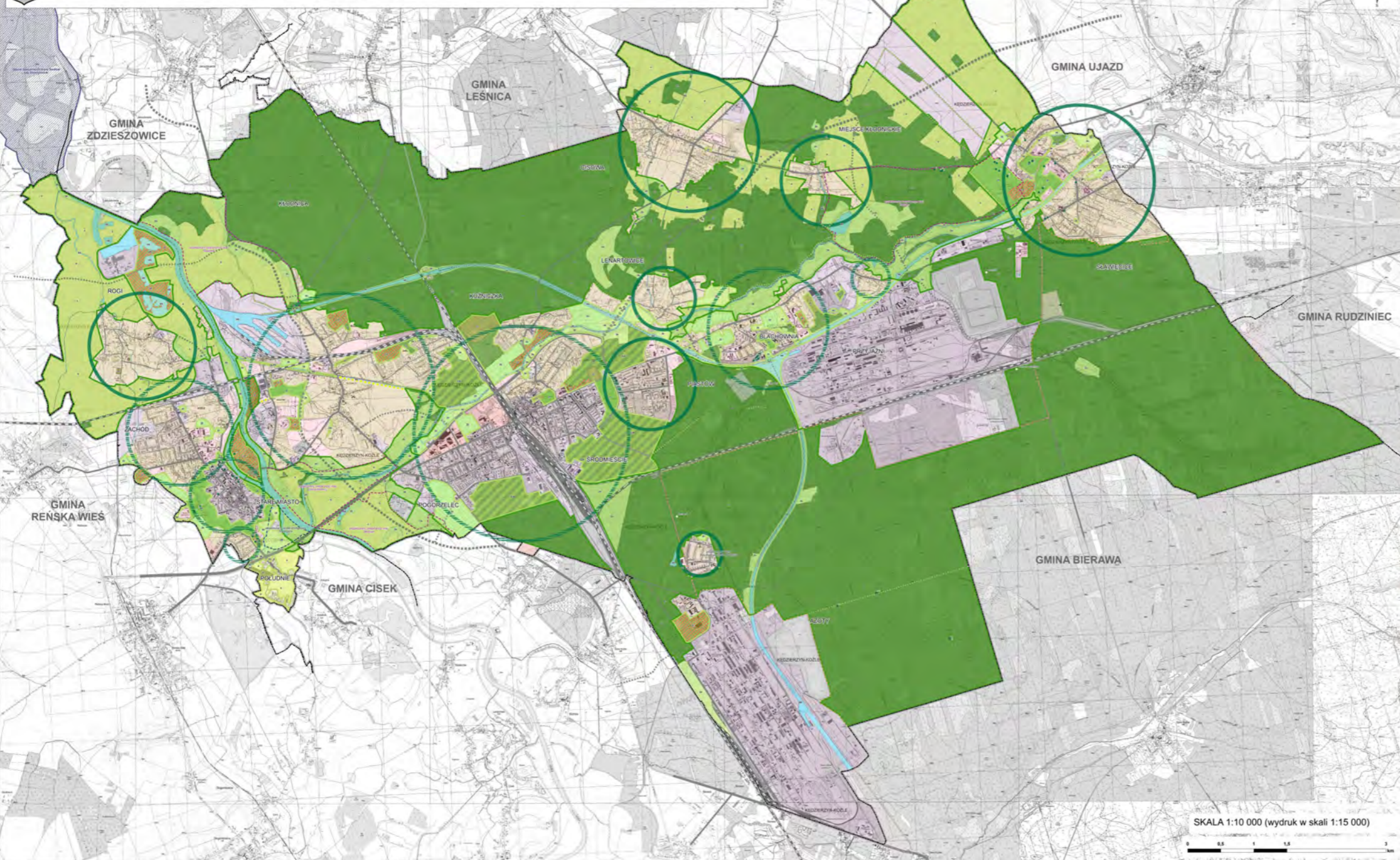
OZNACZENIA

| | | | |
|--|---|--|---------------------------------|
| | UKŁAD DROGOWY | | POZOSTALE |
| | KDGP – droga klasy gminnej ruchu przyspieszonego | | granica miasta Kędzierzyn-Koźle |
| | KDGP – droga klasy gminnej | | granica gmin sąsiednich |
| | KDZ – droga klasy obszarowej | | granica powiatu |
| | KDZ – droga klasy obszarowej | | |
| | KDL, KDZ – szlak wojewódzkiej drogi klasy lokalnej i obszarowej | | |
| | planowana droga | | |
| | projektowany układ drogowy | | |
| | K D K DGP – droga klasy gminnej ruchu przyspieszonego | | |
| | K D Z K DGP – droga klasy gminnej | | |
| | K D Z K DZ – droga klasy obszarowej | | |
| | K D Z K DZ – droga klasy obszarowej | | |
| | K D Z K DZ – droga klasy obszarowej | | |
| | ważne skrzyżowania | | |
| | przeznaczony parking | | |
| | TRANSPORT KOLEJOWY | | |
| | linia kolejowa | | |
| | opisana | | |
| | zakładana | | |
| | stacja/przystanek kolejowy | | |
| | TRANSPORT PUBLICZNY | | |
| | stacja przystankowa | | |
| | stacja przystankowa | | |
| | TRANSPORT WODNY | | |
| | port, stacja | | |
| | niezależnie od klasy drogi wodnej | | |
| | podniesienie zagrożenności do IV klasy | | |
| | centrum transportu międzynarodowego | | |

SKALA 1:10 000 (wydruk w skali 1:15 000)

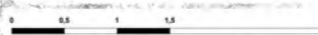


STUDIUM UWARUNKOWAŃ I KIERUNKÓW ZAGOSPODAROWANIA PRZESTRZENNEGO MIASTA KĘDZIERZYN-KOZŁE
 RYSUNEK 3C – KSZTAŁTOWANIE SYSTEMU PRZYRODNICZEGO MIASTA



- OZNACZENIA**
- SYSTEM PRZYRODNICZY MIASTA**
 obszary wchodzące w skład podsystemu systemu przyrodniczego miasta – duże kompleksy lasów, dolina Odry, pozostałe tereny zielonych
 obszary uzupełniające system przyrodniczy miasta – parki i zieleń miejska, tereny rekreacyjne, stawy, wodne i tymi kanały, miejsca tereny zielone i inne obszary odcień od zabudowy
- "ZIEŁONE PIERSIENIE"**
 jednostki osadnicze z nie w pełni wyeksploatowanym "zelenym parkiem" – kawałki nieeksploatowanego składowiska terenu uzupełniającego system przyrodniczy miasta
 jednostki osadnicze z w pełni wyeksploatowanym "zelenym parkiem" – w skład którego wchodzi głównie obszary podsystemu systemu przyrodniczego miasta
- PRZYZNACZENIE TERENU – TERYNY TWORZĄCE SYSTEM PRZYRODNICZY**
 UŚ – tereny zabudowy usług sportu i rekreacji
 R – tereny zielone
 ZP – tereny zielone publiczne
 ZD – tereny zielone drogowych
 ZC – tereny orientacji
 ZN – tereny zielone rekreacyjne
 ZL – tereny lasów
 ZLM – tereny lasów maglecznych
 WŚ – tereny zielone powiatowych i wojewódzkich
- OBIEKTY I OBSZARY CHRONIONE**
 obszary Natura 2000
 ułtyki ekologiczne
 parki przyrody (nie w tym w tym w tym)
- OBZARY WSKAZANE DO OBLIECIA OCHRONA**
 powołany obszar chronionego krajobrazu
 projektowane zapory przyrodniczo-krajobrazowe
 projektowane ułtyki ekologiczne
 dawne stęgi drzew o wysokich wartościach przyrodniczych i krajobrazowych – wskazane do utrzymania, odcieczenia i pielęgnacji
- PRZYZNACZENIE TERENU – OBSZARY WSKAZANE DO ZANWESZCZANIA**
 ST – tereny zabudowy stonowanej
 SR – tereny zabudowy stonowanej
 MW – tereny zabudowy mieszkaniowej wielorodzinnej
 MR – tereny zabudowy mieszkaniowej jednorodzinnej
 U – tereny zabudowy usługowej
 UC – tereny zabudowy usług o pow. użytkowej powyżej 2000 m²
 P – tereny zabudowy produkcyjnej
 PU – tereny zabudowy produkcyjno-usługowej
 IT – tereny infrastruktury technicznej
 KK – tereny kolejowe
 RIU – tereny obsługi produkcji w gospodarstwach rolnych, hodowlanych, ogrodnictwa, leśnictwa i rybactwa
- KOMUNIKACJA**
- Istniejący układ drogowy**
 KDGP – droga klasy głównej ruchu przystopowoznego
 KDZ – droga klasy zbiorczej
 KDL, KDD – wodociągowa droga klasy lokalnej (dopływowej)
- projektowany układ drogowy**
 KDGP – droga klasy głównej ruchu przystopowoznego
 KDZ – droga klasy zbiorczej
 KDL, KDD – droga klasy lokalnej (dopływowej)
- linia kolejowa**
 odcinek
 stacja
- POZOSTAŁE**
 granica miasta Kedzierzyn-Kozle
 granica gmin sąsiednich
 granica osiedli

SKALA 1:10 000 (wydruk w skali 1:15 000)



| | |
|---|--|
| <p>Legenda</p> <p>1. Nazwa i adres wykonawcy: Biuro Projektowe „Krajobraz i Architektura”, ul. Wiosny 1, 05-110 Żelazna, tel. 22 712 11 11, www.krajobraz-i-architektura.pl</p> <p>2. Nazwa i adres inwestora: Miasto Kedzierzyn-Kozle, ul. Wiosny 1, 05-110 Żelazna, tel. 22 712 11 11, www.kedzierzyn-kozle.pl</p> <p>3. Nazwa i adres wykonawcy: Biuro Projektowe „Krajobraz i Architektura”, ul. Wiosny 1, 05-110 Żelazna, tel. 22 712 11 11, www.krajobraz-i-architektura.pl</p> <p>4. Nazwa i adres inwestora: Miasto Kedzierzyn-Kozle, ul. Wiosny 1, 05-110 Żelazna, tel. 22 712 11 11, www.kedzierzyn-kozle.pl</p> <p>5. Nazwa i adres wykonawcy: Biuro Projektowe „Krajobraz i Architektura”, ul. Wiosny 1, 05-110 Żelazna, tel. 22 712 11 11, www.krajobraz-i-architektura.pl</p> <p>6. Nazwa i adres inwestora: Miasto Kedzierzyn-Kozle, ul. Wiosny 1, 05-110 Żelazna, tel. 22 712 11 11, www.kedzierzyn-kozle.pl</p> | |
|---|--|