

024.0003.171.2019

INTERPELACJA/ZAPYTANIE

Radny **Andrzej Kopacki**  
(imię i nazwisko)

**SESJA**

**Rady Miasta Kędzierzyn-Koźle**

w dniu 26.09.2019 r.

Zwracam się z uprzejmą prośbą o odpowiedź na pytanie, skierowane do mnie przez jednego z mieszkańców Kędzierzyna-Koźla - Pana [redacted] Jego rodzina od 40 lat posiada działkę w centrum Kędzierzyna (którą nabył jeszcze dziadek Pana [redacted]). Obecnie jest to współwłasność jego mamy i jej dwóch siostr. Jest to działka budowlana, ale wykorzystywana przez rodzinę do celów rekreacyjnych (praktycznie od wiosny do jesieni każda rodzinna impreza odbywa się w tym miejscu, jest tam też mały ogródek warzywny).

Ostatnio przyszło zawiadomienie o przebudowie i rozbudowie ulic Kościelnej i Zaścianek, w ramach której zajęta zostanie 1/3 wspomnianej działki. Rodzina Pana [redacted] udała się do Starostwa, by sprawdzić o co chodzi. Z uzyskanej odpowiedzi wynika, że podobno ma tam powstać plac do zawracania dla straży pożarnej.

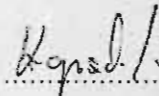
Zdaniem wspomnianej rodziny cała sytuacja jest absurdalna z kilku powodów, które wymienili:

- czemu straż ma zawracać zamiast pojechać prosto do ulicy Miłej (zaznaczone zieloną strzałką na mapce)?
- skoro z ulicy zaścianek śmieciarki odbierają śmieci i potrafią zawracać, to niby czemu straż ma tego nie potrafić?
- czy jeśli w budynkach przy ulicy Zaścianek wybuchnie pożar (zaznaczone na zielono ze znakiem zapytania) to straż pożarna będzie tam w stanie dojechać, skoro nie ma tam już placu do zawracania?
- czy na każdej ślepej uliczce w mieście wykonywane będą place do zawracania dla straży pożarnej?

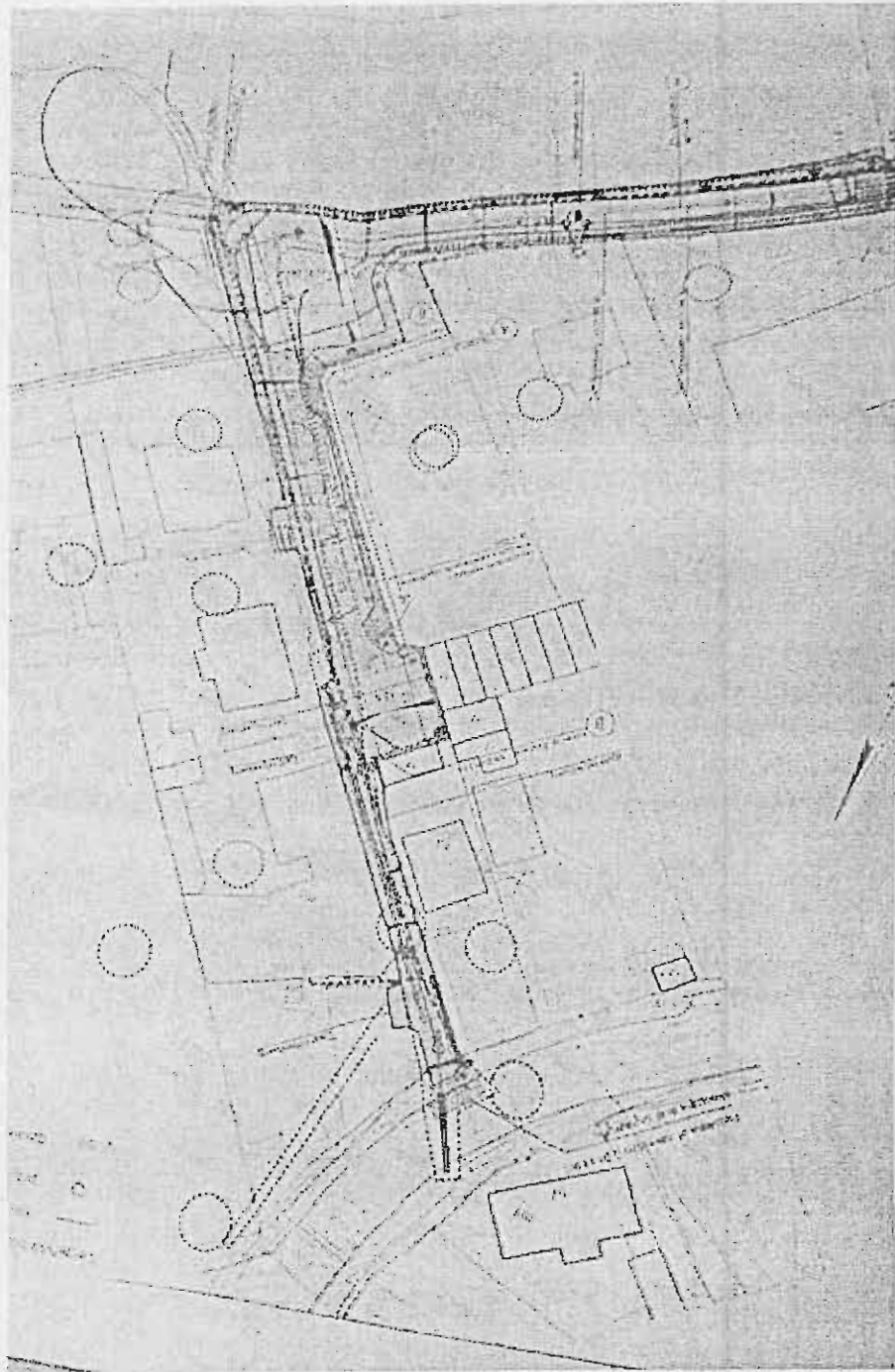
Zainteresowani tą sprawą zastanawiają się więc, czy nawet jeśli jest to faktycznie konieczne, to czemu wybrano akurat tę lokalizację, a nie inne niezabudowane działki albo część parku miejskiego (zaznaczone na mapce na różowo)?

Ponadto w ramach przebudowy planuje się jeszcze zabrać tej rodzinie część działki na poszerzenie ulicy Zaścianek i urządzenie tam miejsc parkingowych. Wzdłuż ulicy parkują głównie mieszkańcy położonych przy niej kamienic, więc interweniująca rodzina proponuje, aby to im zabrać kawałek ogródka, skoro te miejsca parkingowe są tam niezbędne.

Pana [redacted] interesuje przede wszystkim odpowiedź na pytanie: kto wnioskował o tę przebudowę i skąd wziął się taki pomysł?



.....  
(podpis)





Zdjęcia © 2019 CNES / Airbus, Zdjęcia © 2019 CNES / Airbus, GEODIS Brno, Maxar Technologies, Dane mapy © 2019 Google 20 m