

OSIEDLE ZACHÓD

OSIEDLE ZACHÓD

STARE MIASTO

STARE MIASTO

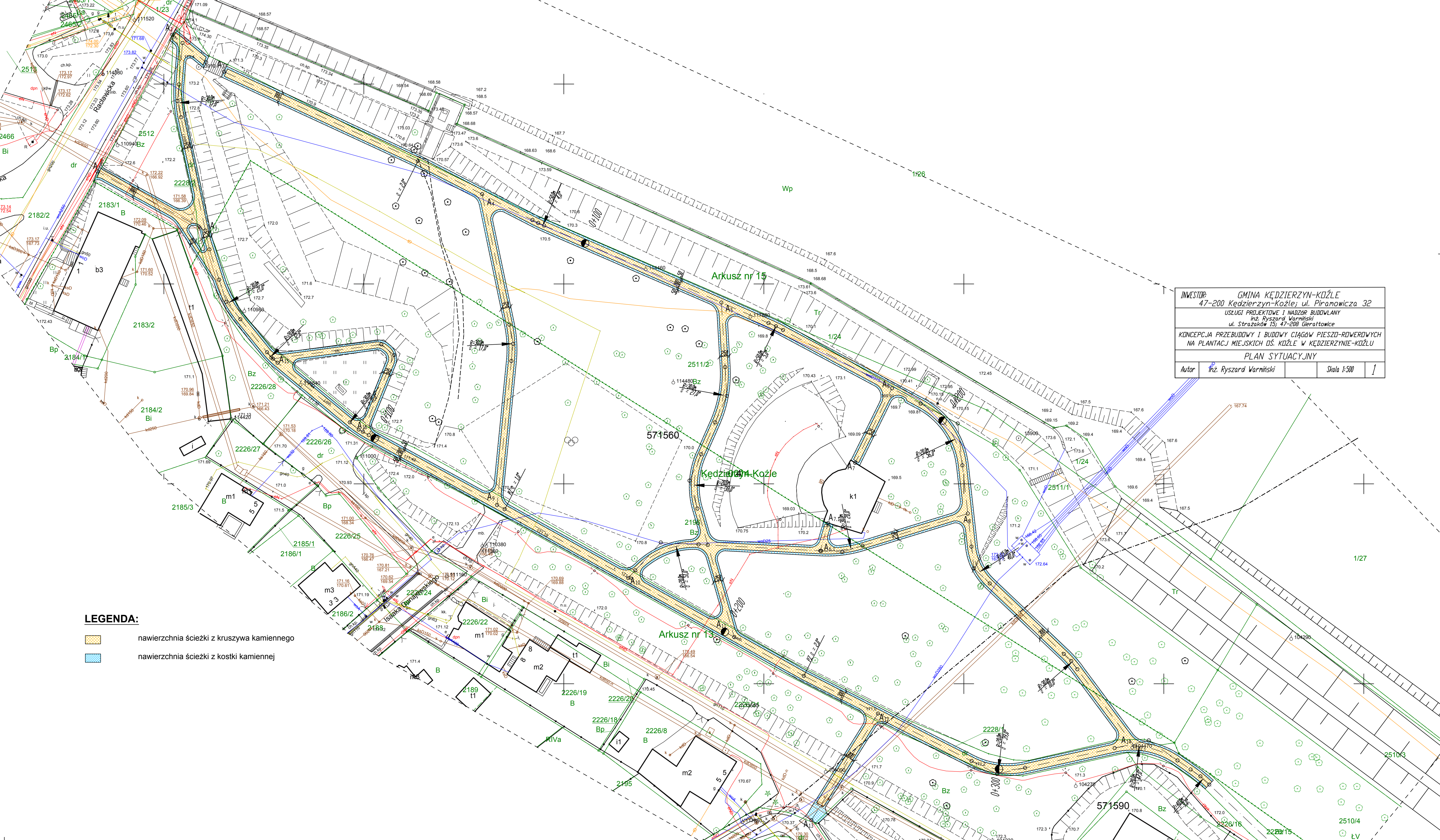
KOŹLE

KĘDZIERZYN - KOŹLE

**PLAN ORIENTACYJNY**  
**SKALA 1:10 000**

Kobylca t

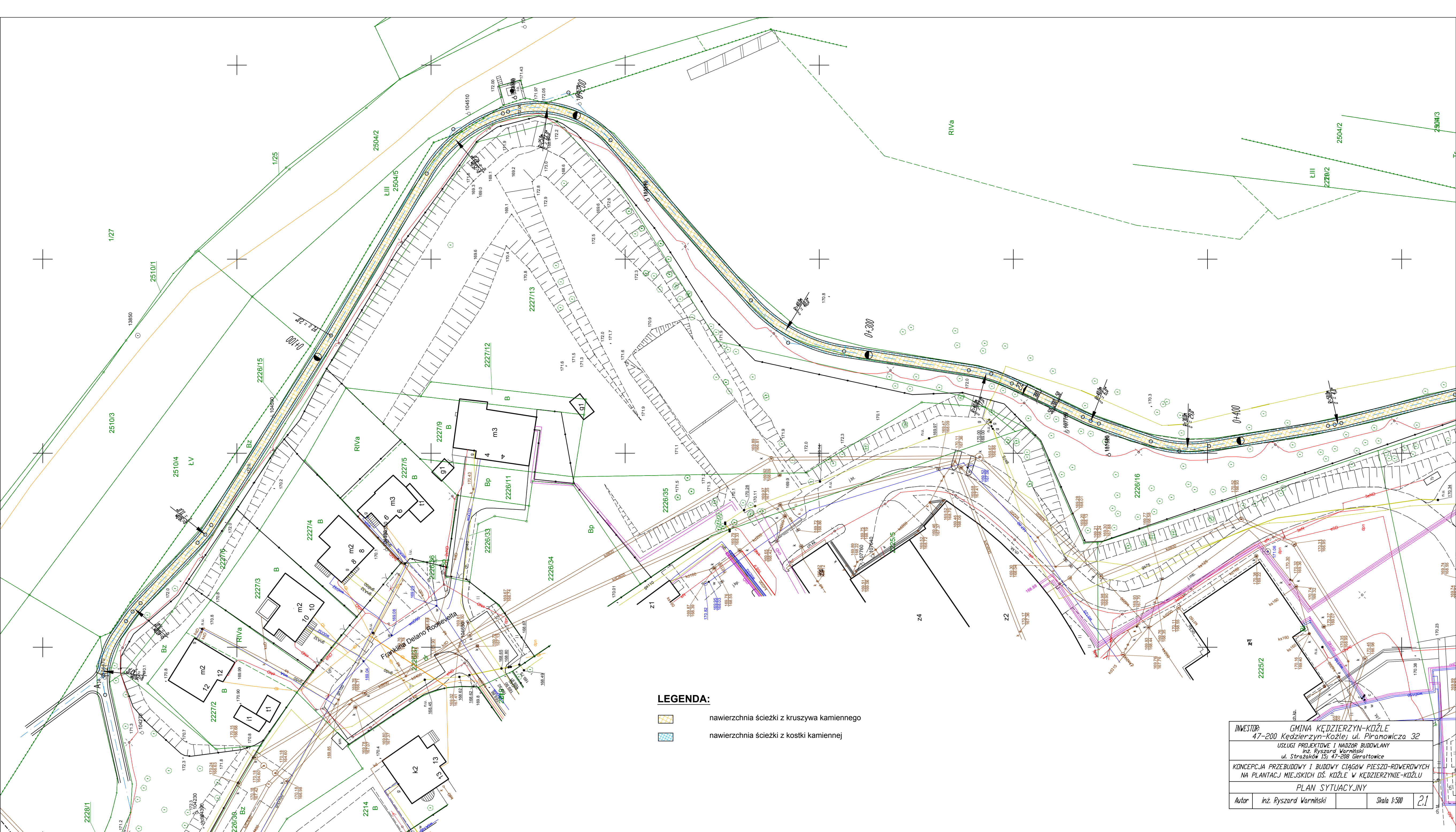




INWESTOR: GMINA KĘDZIERZYN-KOŹLE 47-200 Kędzierzyn-Koźle, ul. Piramowicza 32		
USŁUGI PROJEKTOWE I NADZÓR BUDOWLANY Inż. Ryszard Warmiński ul. Strazaków 15, 47-208 Gieraltowice		
KONCEPCJA PRZEBUDOWY I BUDOWY CIĄGÓW PIESZO-RÓDROWYCH NA PLANTACJ MIEJSKICH OŚ. KOŹLE W KĘDZIERZYNIE-KOŹLU		
PLAN SYTUACYJNY		
Autor	Inż. Ryszard Warmiński	Skala 1:500
		1

- LEGENDA:**
- nawierzchnia ścieżki z kruszywa kamiennego
  - nawierzchnia ścieżki z kostki kamiennej



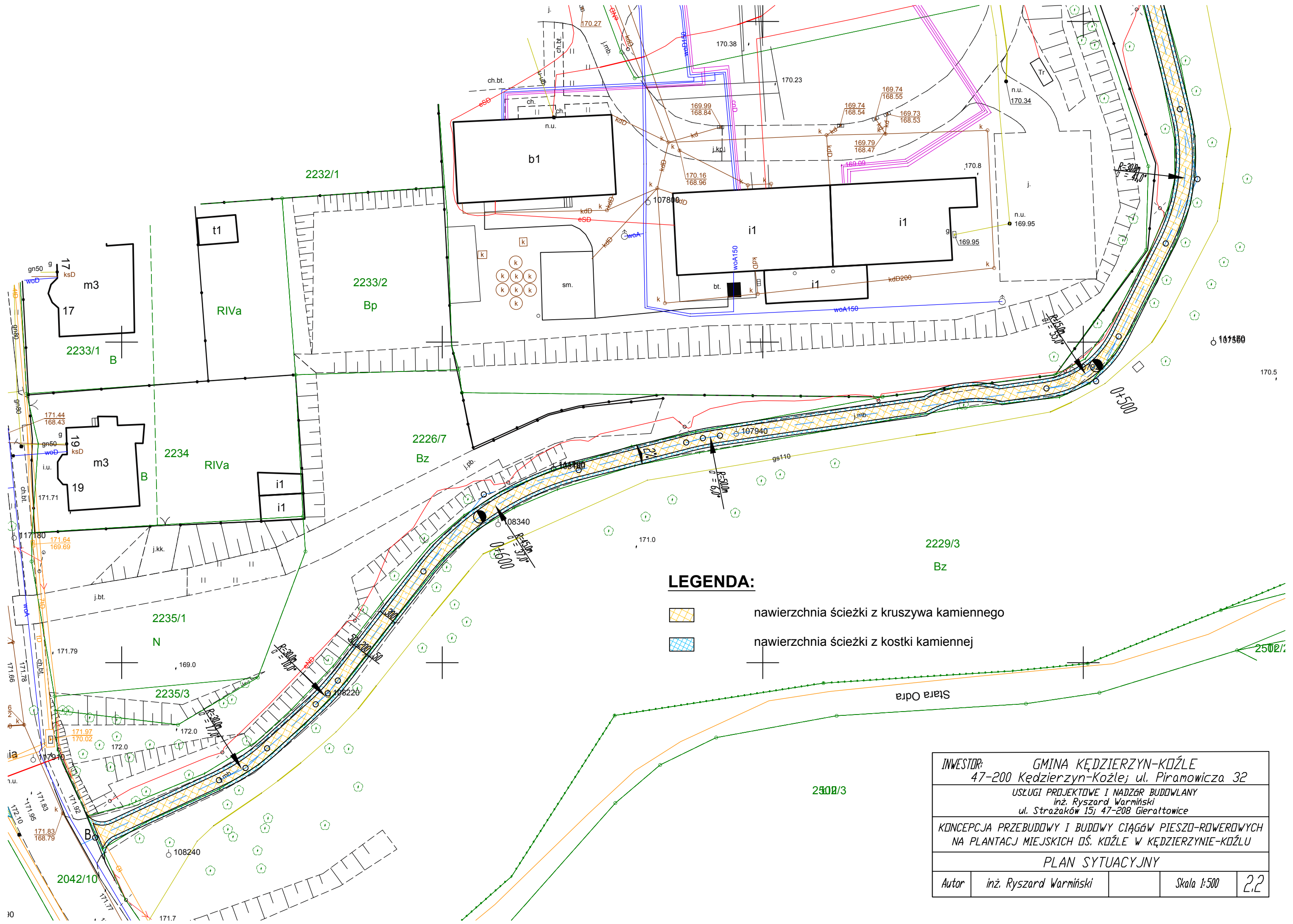


**LEGENDA:**



- nawierzchnia ścieżki z kruszywa kamiennego
- nawierzchnia ścieżki z kostki kamiennej

INWESTOR: GMINA KĘDZIERZYN-KOŹŁE		
47-200 Kędzierzyn-Koźle, ul. Piramowicza 32		
USŁUGI PROJEKTOWE I NADZÓR BUDOWLANY		
inż. Ryszard Warmiński		
ul. Strazaków 15, 47-209 Gieraltowice		
KONCEPCJA PRZEBUDOWY I BUDOWY CIĄGÓW PIESZO-ROWEROWYCH		
NA PLANTACJI MIEJSKICH OŚ. KOŹŁE W KĘDZIERZYNIE-KOŹŁU		
PLAN SYTUACYJNY		
Autor	inż. Ryszard Warmiński	Skala 1:500
		21



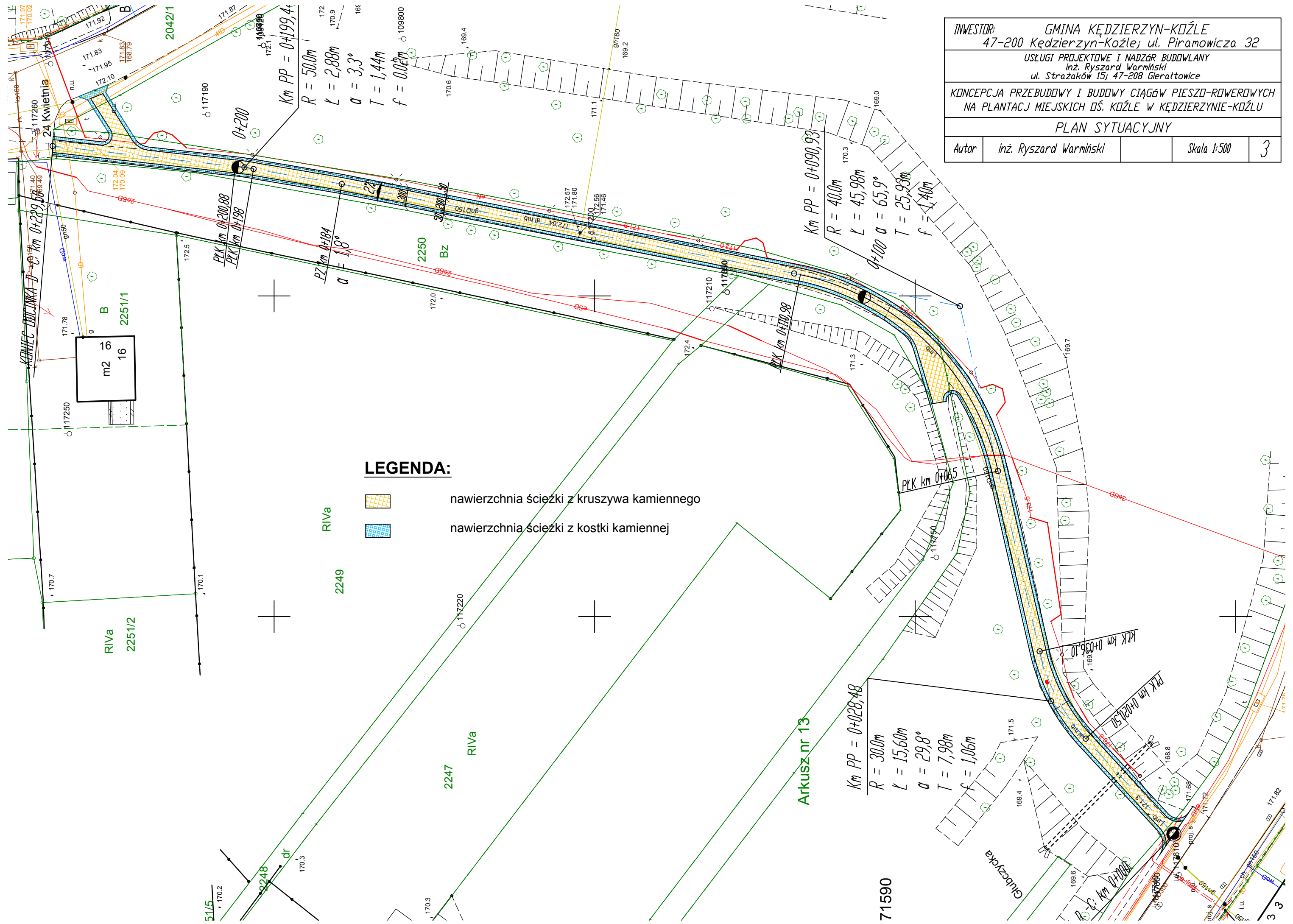


**LEGENDA:**

-  nawierzchnia ścieżki z kruszywa kamiennego
-  nawierzchnia ścieżki z kostki kamiennej

INWESTOR: GMINA KĘDZIERZYN-KOŹLE			
47-200 Kędzierzyn-Koźle, ul. Piramowicza 32			
USŁUGI PROJEKTOWE I NADZÓR BUDOWLANY			
inż. Ryszard Warmiński			
ul. Strażaków 15; 47-208 Gierattowice			
KONCEPCJA PRZEBUDOWY I BUDOWY CIĄGÓW PIESZO-ROWEROWYCH			
NA PLANTACJ MIEJSKICH OŚ. KOŹLE W KĘDZIERZYNIE-KOŹLU			
PLAN SYTUACYJNY			
Autor	inż. Ryszard Warmiński	Skala 1:500	2,2

INWESTOR: GMINA KĘDZIERZYN-KOŹLE 47-200 Kędzierzyn-Koźle; ul. Piramowicza 32			
USŁUGI PROJEKTOWE I NADZÓR BUDOWLANY Inż. Ryszard Warmiński ul. Strażaków 15; 47-208 Gierattowice			
KONCEPCJA PRZEBUDOWY I BUDOWY CIĄGÓW PIESZO-ROWEROWYCH NA PLANTACJ MIEJSKICH OŚ. KOŹLE W KĘDZIERZYNIE-KOŹLU			
PLAN SYTUACYJNY			
Autor	inż. Ryszard Warmiński	Skala 1:500	3



**LEGENDA:**

- nawierzchnia ścieżki z kruszywa kamiennego
- nawierzchnia ścieżki z kostki kamiennej

Arkusz nr 13

71590

3 3



MAPA DO CELÓW PROJEKTOWYCH  
SKALA 1:500

Województwo: opolskie  
Gmina: Kędzierzyn-Koźle  
Obwód: Koźle 0014  
Pochodzenie: dz. 1997/3, 1998/3, 1999/3, 2000/1, 2257/30  
Godło mapy zasadniczej: 6.13122.12.3.1, 6.13122.12.3.3.

Układ współrzędnych: "2000"  
Układ wysokości: KRONSZTAD  
Nr. zgłoszenia: 6.664.0.1914.2019  
Data wykonania: 19.08.2019

"Wykazane na niniejszej mapie granice nieruchomości zostały określone z wymaganą dokładnością pomiaru. Niniejsza mapa została wykonana bez ustalenia obciążen dot. służebności gruntowych."

**NADIR**  
USŁUGI GEODEZYJNE  
DAWID BARA  
ul. Orzechowa 14; tel. 667 310 874  
47-220 Kędzierzyn-Koźle  
NIP 7492047300

**GEODETA**  
inż. Dawid Bara

Geodeta Uprawniony  
mgr inż. Adam Boguniewicz  
nr uprawnień 17468

STAROSTWO POWIATOWE  
w Kędzierzynie - Koźlu  
Wydział Geodezji, Kartografii,  
Katastru i Nieruchomości  
47-220 KĘDZIERZYN-KOŹLE  
ul. Judytna 4

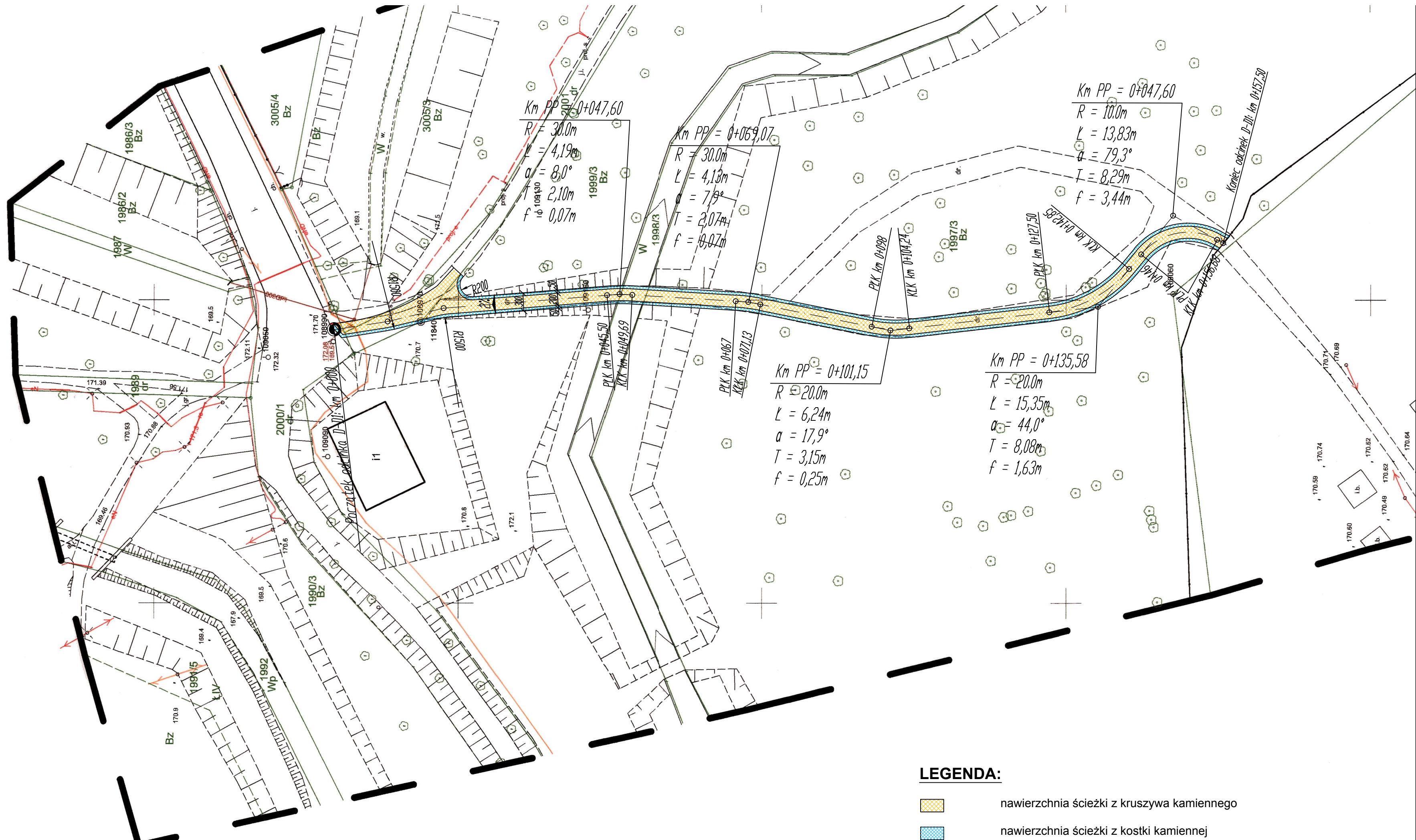
Przebiega się, że niniejszy dokument został opracowany w wyniku prac geodezyjnych i kartograficznych, których rezultaty zawiera aparat techniczny wpiany do ewidencji materiałów parafilmowego zasobu geodezyjnego i kartograficznego.

Organ prowadzący państwowy zasób geodezyjny i kartograficzny: Starosta Powiatu Kędzierzyna-Kozielskiego

Identyfikator ewidencyjny materiału zasobu - aparat techniczny: P. 1603. 2019. 975

Data wpisania aparatu technicznego do ewidencji materiałów zasobu: 2019 - 08 - 23

Imię, nazwisko i podpis osoby reprezentującej organ: *Dawid Bara* INSPEKTOR



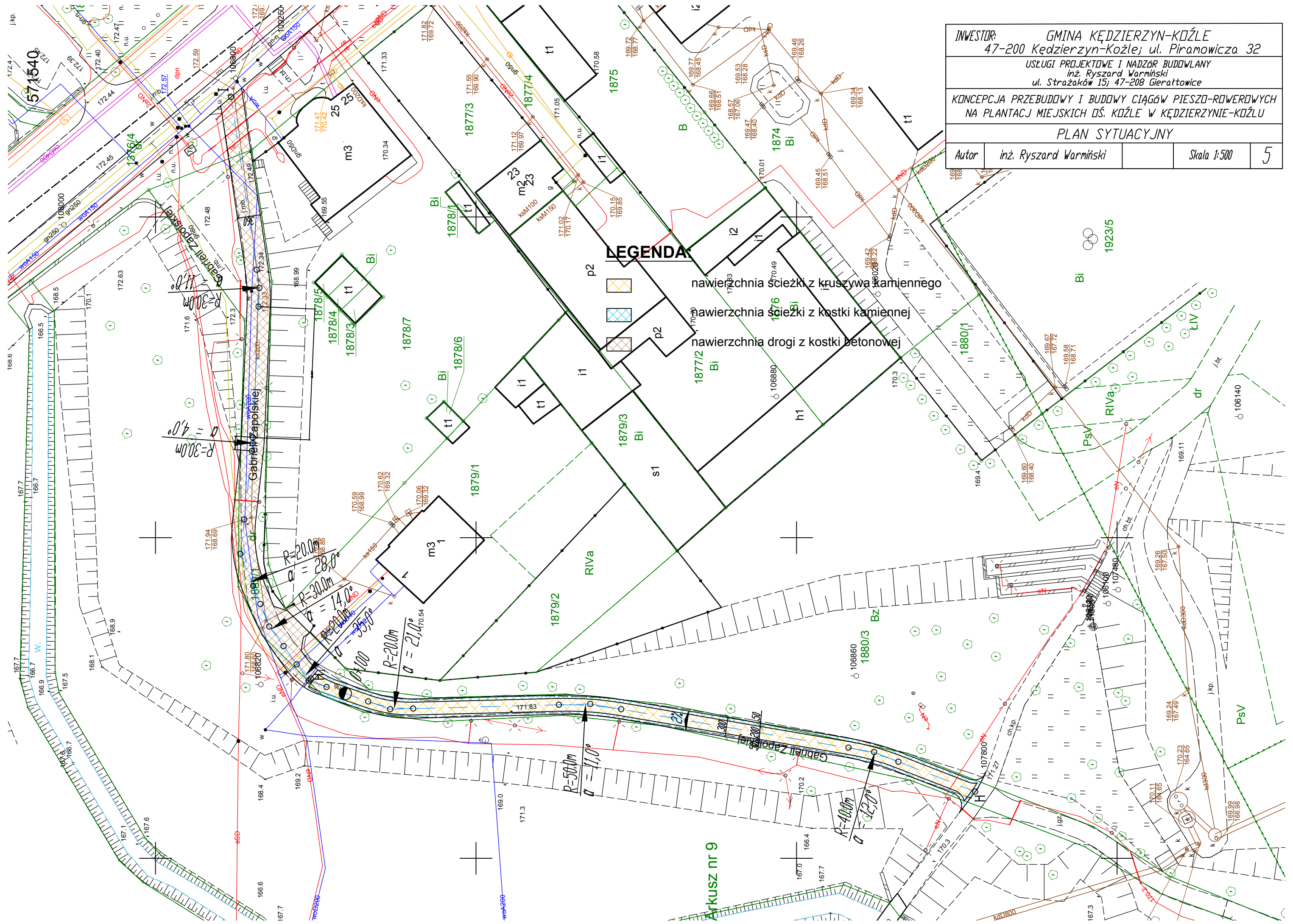
**LEGENDA:**

- nawierzchnia ścieżki z kruszywa kamiennego
- nawierzchnia ścieżki z kostki kamiennej

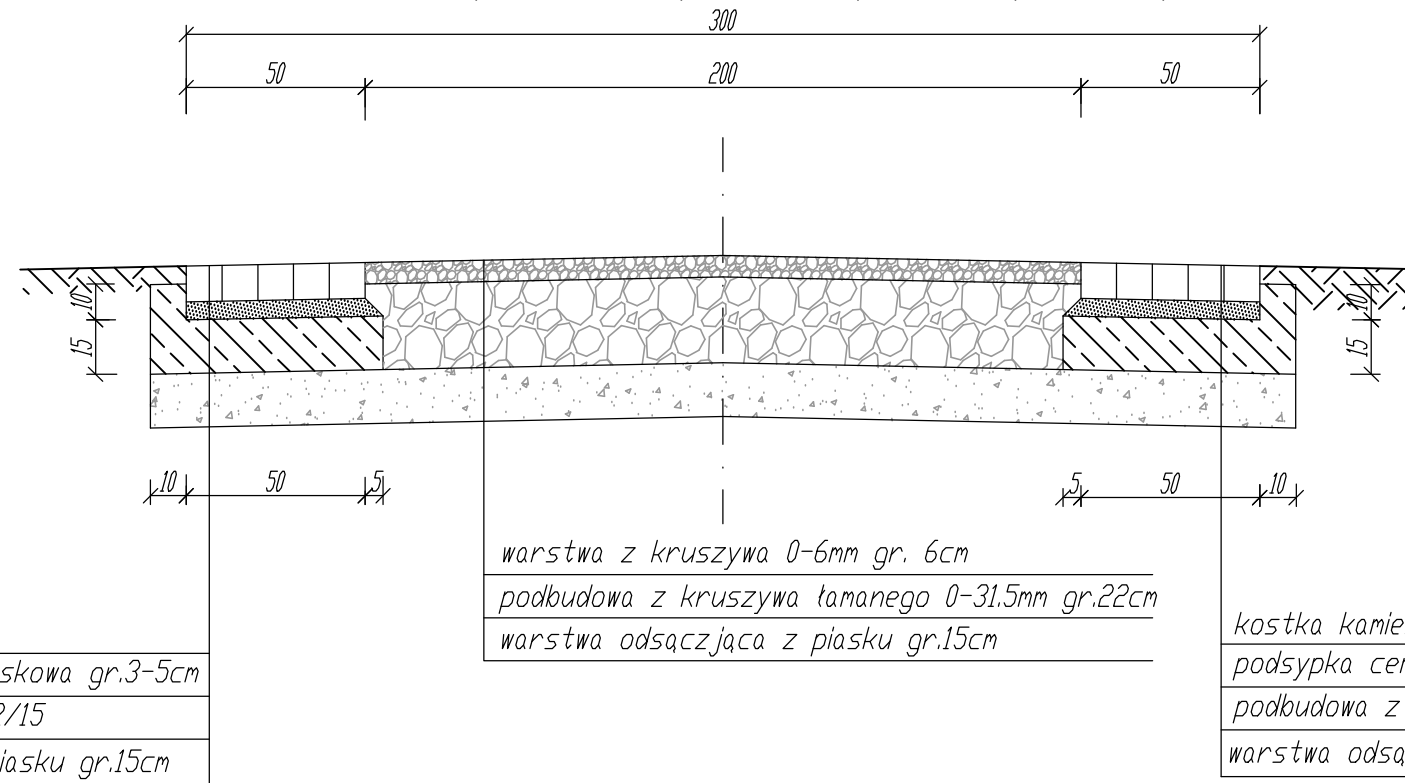
INWESTOR: GMINA KĘDZIERZYN-KOŹLE 47-200 Kędzierzyn-Koźle; ul. Pirawowicza 32	
USŁUGI PROJEKTOWE I NADZÓR BUDOWLANY inż. Ryszard Warmiński ul. Strażaków 15j 47-208 Gierattowice	
KONCEPCJA PRZEBUDOWY I BUDOWY CIĄGÓW PIESZO-ROWEROWYCH NA PLANTACJ MIEJSKICH DŚ. KOŹLE W KĘDZIERZYNIE-KOŹLU	
PLAN SYTUACYJNY	
Autor	inż. Ryszard Warmiński
Skala 1:500	4



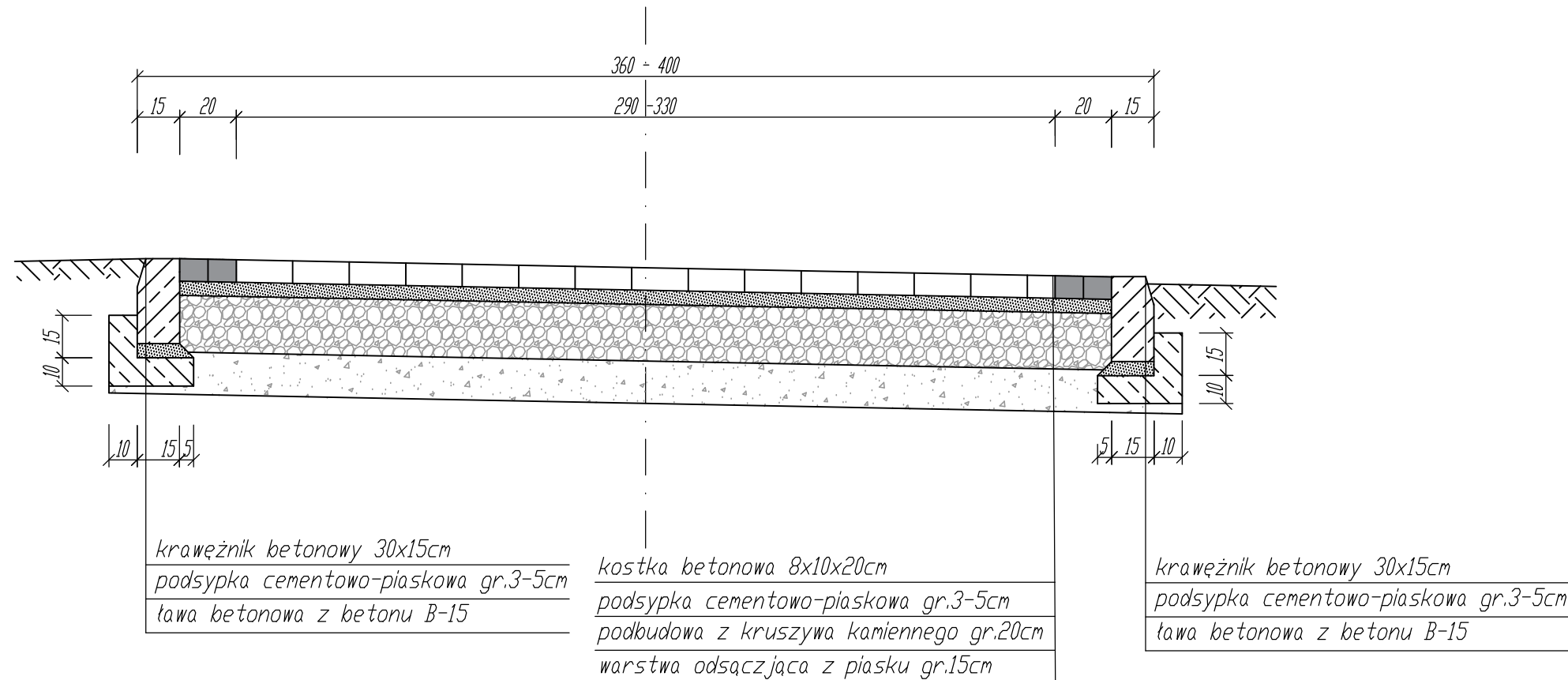
INWESTOR: GMINA KĘDZIERZYN-KOŹŁE			
47-200 Kędzierzyn-Koźle, ul. Piramowicza 32			
USŁUGI PROJEKTOWE I NADZÓR BUDOWLANY			
inż. Ryszard Warmiński			
ul. Strażaków 15j, 47-208 Gieraltowice			
KONCEPCJA PRZEBUDOWY I BUDOWY CIĄGÓW PIESZO-ROWEROWYCH			
NA PLANTACJ MIEJSKICH OŚ. KOŹŁE W KĘDZIERZYNIE-KOŹŁU			
PLAN SYTUACYJNY			
Autor	inż. Ryszard Warmiński	Skala 1:500	5



Ødcinki: A-A14; A3-A14; A14-B; C-C6, D-D1, H-H1



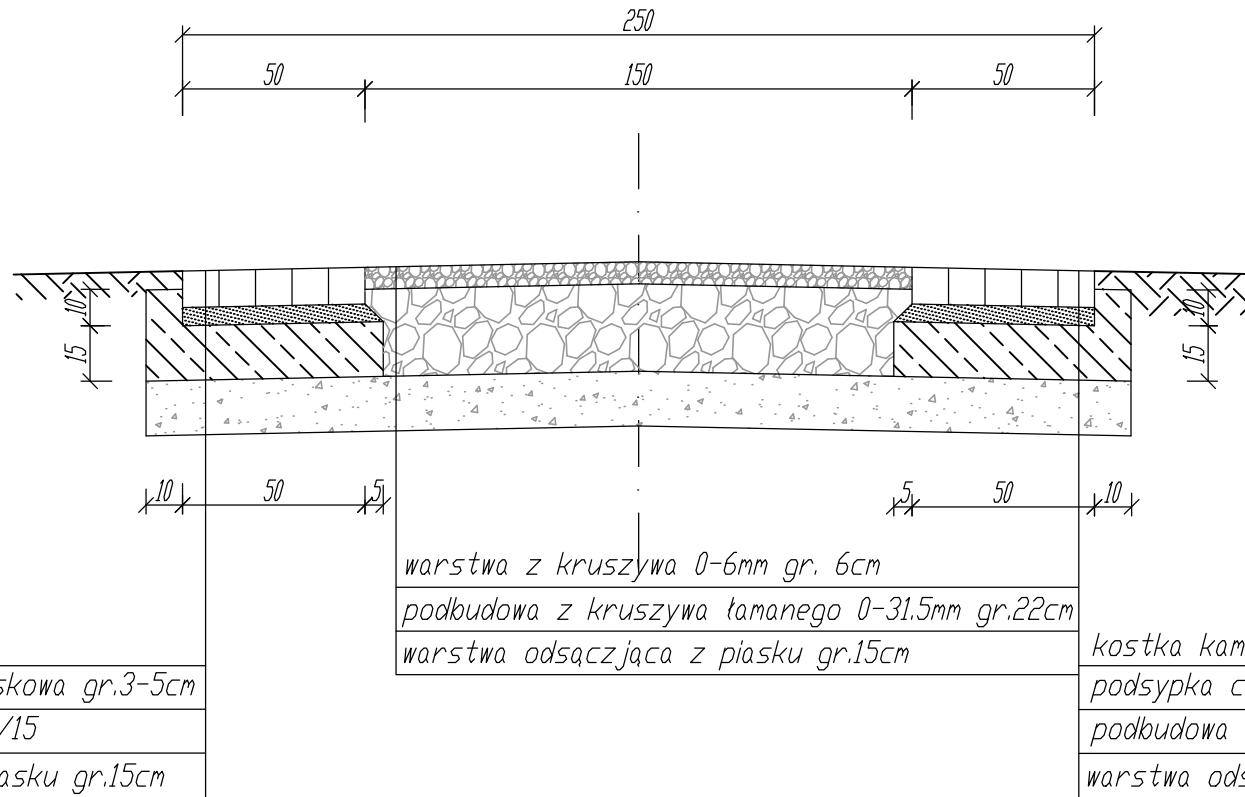
Ødcinek H1-I



INWESTOR: GMINA KĘDZIERZYN-KOŹŁE 47-200 Kędzierzyn-Koźle; ul. Piramowicza 32				
USŁUGI PROJEKTOWE I NADZÓR BUDOWLANY inż. Ryszard Warmiński ul. Strażaków 15; 47-208 Gierattowice				
KONCEPCJA PRZEBUDOWY I BUDOWY CIĄGÓW PIESZO-ROWEROWYCH NA PLANTACJ MIEJSKICH OŚ. KOŹŁE W KĘDZIERZYNIE-KOŹŁU				
PRZEKROJE KONSTRUKCYJNE				
Autor	inż. Ryszard Warmiński		Skala 1:20	6,1



Przekroje: A1-A2; A4-A9; A5-A11; A6-A7, A8-A10, A12-A13, A15-A16



INWESTOR: GMINA KĘDZIERZYN-KOŹŁE 47-200 Kędzierzyn-Koźle; ul. Piramowicza 32			
USŁUGI PROJEKTOWE I NADZÓR BUDOWLANY inż. Ryszard Warmiński ul. Strażaków 15; 47-208 Gieraltowice			
KONCEPCJA PRZEBUDOWY I BUDOWY CIĄGÓW PIESZO-ROWEROWYCH NA PLANTACJ MIEJSKICH DŚ. KOŹŁE W KĘDZIERZYNIE-KOŹŁU			
PRZEKROJE KONSTRUKCYJNE			
Autor	inż. Ryszard Warmiński	Skala 1:20	6.2



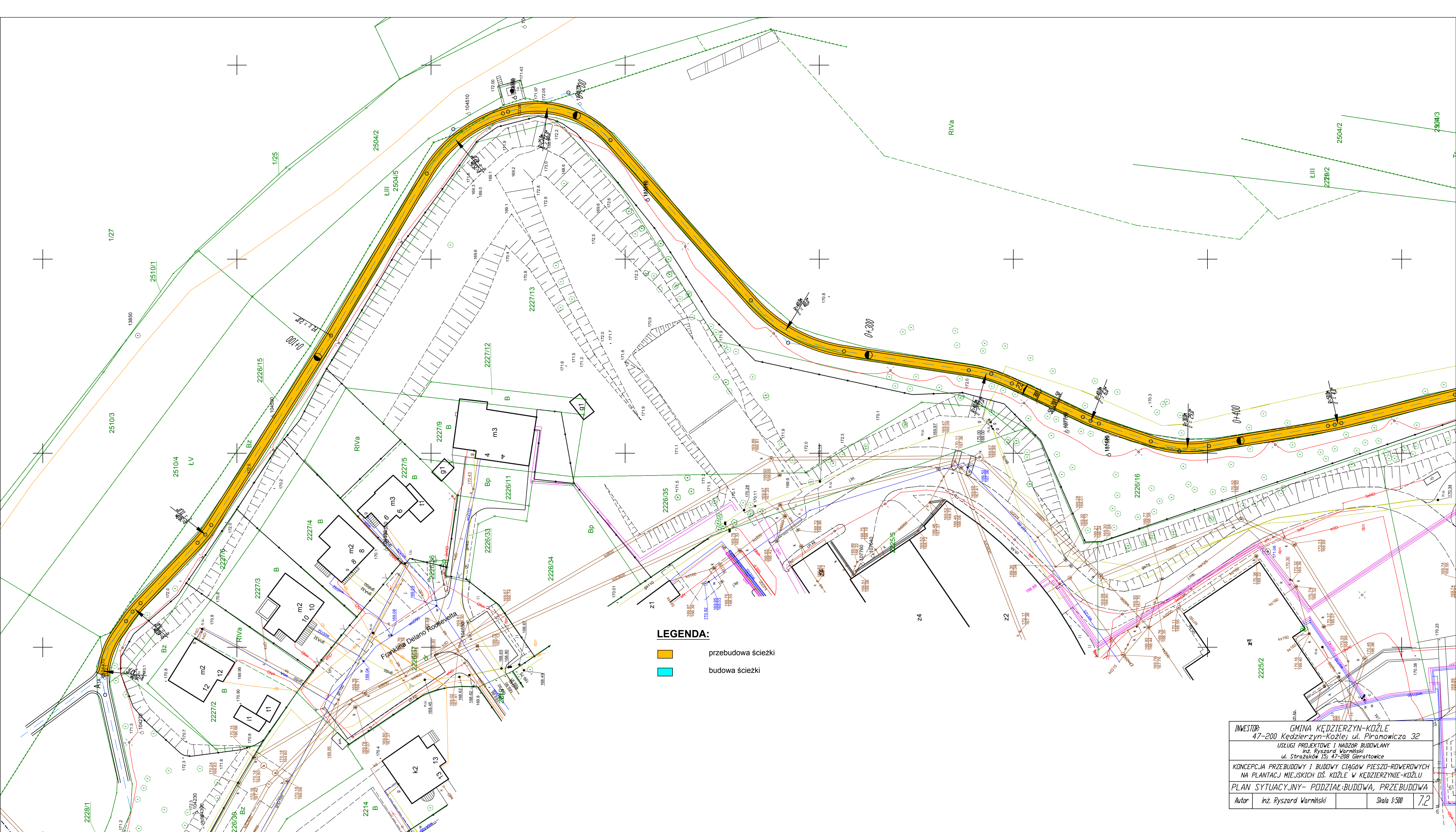


**LEGENDA:**

- przebudowa ścieżki
- budowa ścieżki

<b>INWESTOR:</b> GMINA KĘDZIERZYN-KOŹLE			
47-200 Kędzierzyn-Koźle; ul. Piramowicza 32			
USŁUGI PROJEKTOWE I NADZÓR BUDOWLANY			
inż. Ryszard Warmiński			
ul. Strazaków 15; 47-208 Gieraltowice			
<b>KONCEPCJA PRZEBUDOWY I BUDOWY CIĄGÓW PIESZO-ROWEROWYCH NA PLANTACJ MIEJSKICH OŚ. KOŹLE W KĘDZIERZYNIE-KOŹLU</b>			
<b>PLAN SYTUACYJNY - PODZIAŁ: UDOWA, PRZEBUDOWA</b>			
Autor	inż. Ryszard Warmiński	Skala 1:500	7,1

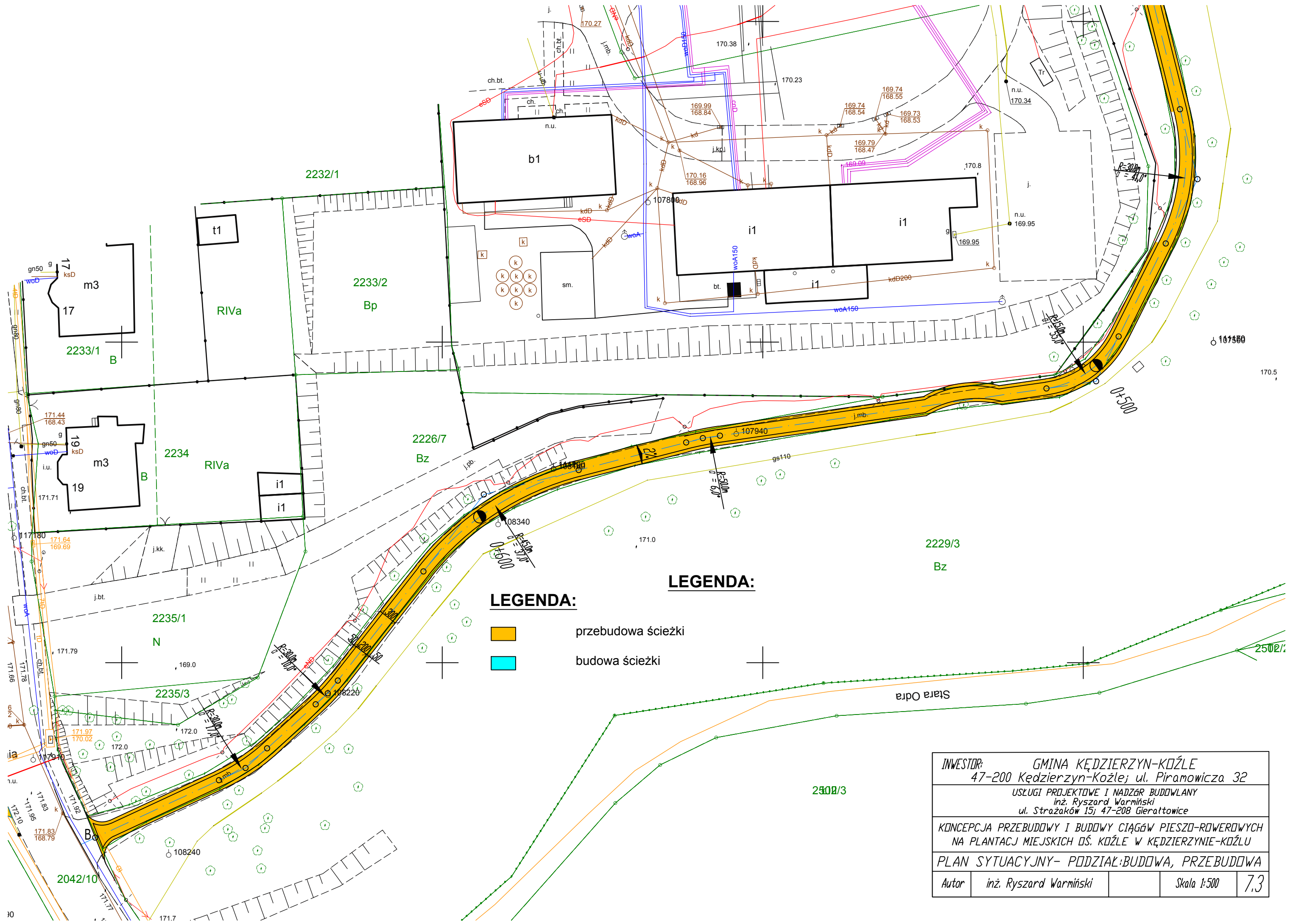




- LEGENDA:**
- przebudowa ścieżki
  - budowa ścieżki

INWESTOR: GMINA KĘDZIERZYN-KOŹŁE		
47-200 Kędzierzyn-Koźle, ul. Piramowicza 32		
USŁUGI PROJEKTOWE I NADZÓR BUDOWLANY		
inż. Ryszard Warmiński		
ul. Strazaków 15, 47-209 Gieraltowice		
KONCEPCJA PRZEBUDOWY I BUDOWY CIĄGÓW PIESZO-ROWEROWYCH		
NA PLANTACJ MIEJSKICH OŚ. KOŹŁE W KĘDZIERZYNIE-KOŹLU		
PLAN SYTUACYJNY- PODZIAŁ:BUDOWA, PRZEBUDOWA		
Autor	inż. Ryszard Warmiński	Skala 1:500
		7,2





**LEGENDA:**

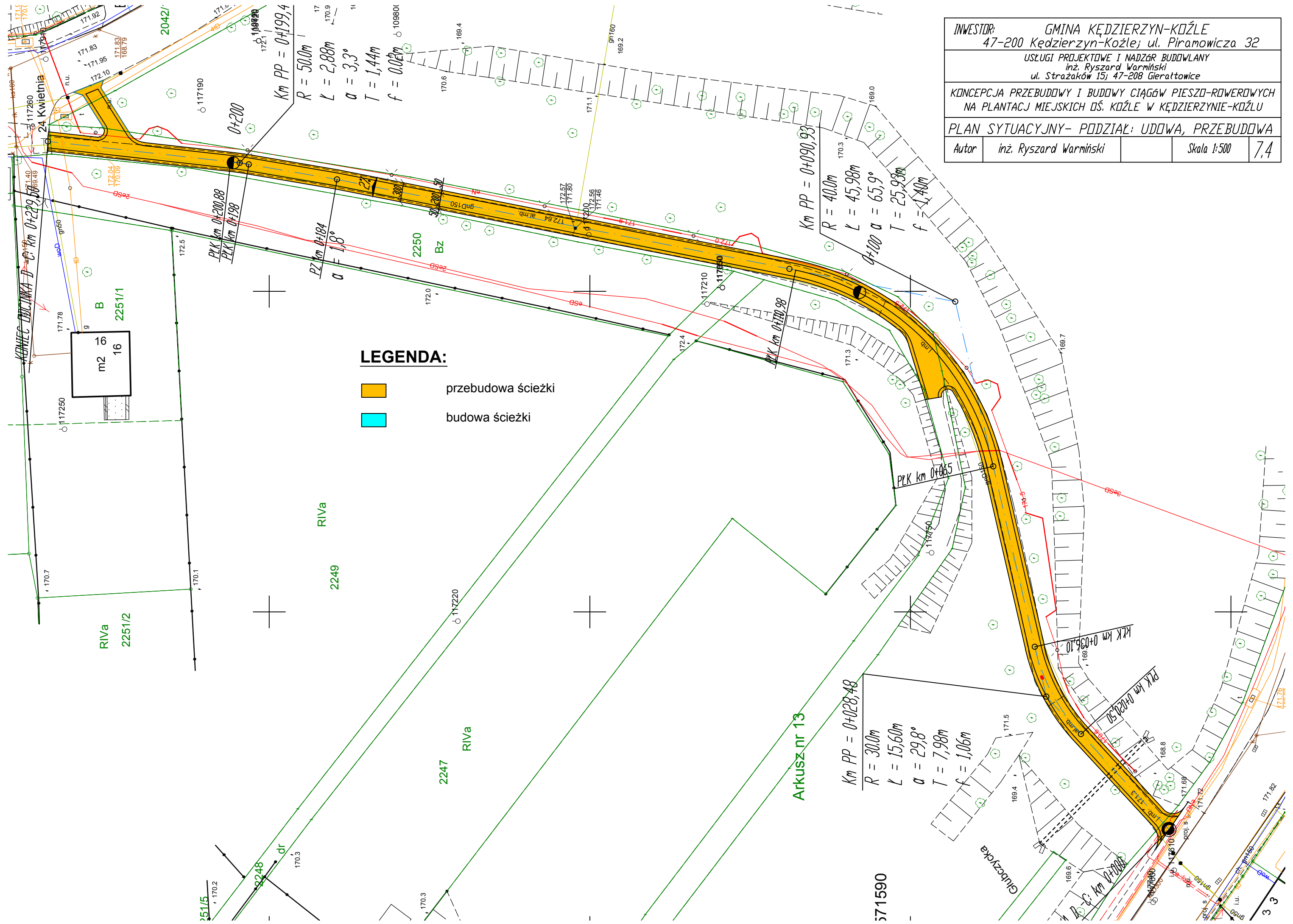
- przebudowa ścieżki
- budowa ścieżki

**LEGENDA:**

INWESTOR: GMINA KĘDZIERZYN-KOŹŁE			
47-200 Kędzierzyn-Koźle, ul. Piramowicza 32			
USŁUGI PROJEKTOWE I NADZÓR BUDOWLANY			
inż. Ryszard Warmiński			
ul. Strażaków 15; 47-208 Gierattowice			
KONCEPCJA PRZEBUDOWY I BUDOWY CIĄGÓW PIESZO-ROWEROWYCH			
NA PLANTACJ MIEJSKICH OŚ. KOŹŁE W KĘDZIERZYNIE-KOŹŁU			
PLAN SYTUACYJNY- PODZIAŁ: BUDOWA, PRZEBUDOWA			
Autor	inż. Ryszard Warmiński	Skala 1:500	7,3



INWESTOR:		GMINA KĘDZIERZYN-KOŹLE	
		47-200 Kędzierzyn-Koźle; ul. Piramowicza 32	
		USŁUGI PROJEKTOWE I NADZÓR BUDOWLANY	
		inż. Ryszard Warmiński	
		ul. Strażaków 15; 47-208 Gierattowice	
KONCEPCJA PRZEBUDOWY I BUDOWY CIĄGÓW PIESZO-ROWEROWYCH NA PLANTACJ MIEJSKICH OŚ. KOŹLE W KĘDZIERZYNIE-KOŹLU			
PLAN SYTUACYJNY- PODZIAŁ: UDDWA, PRZEBUDOWA			
Autor	inż. Ryszard Warmiński	Skala 1:500	7,4



**LEGENDA:**

przebudowa ścieżki

budowa ścieżki

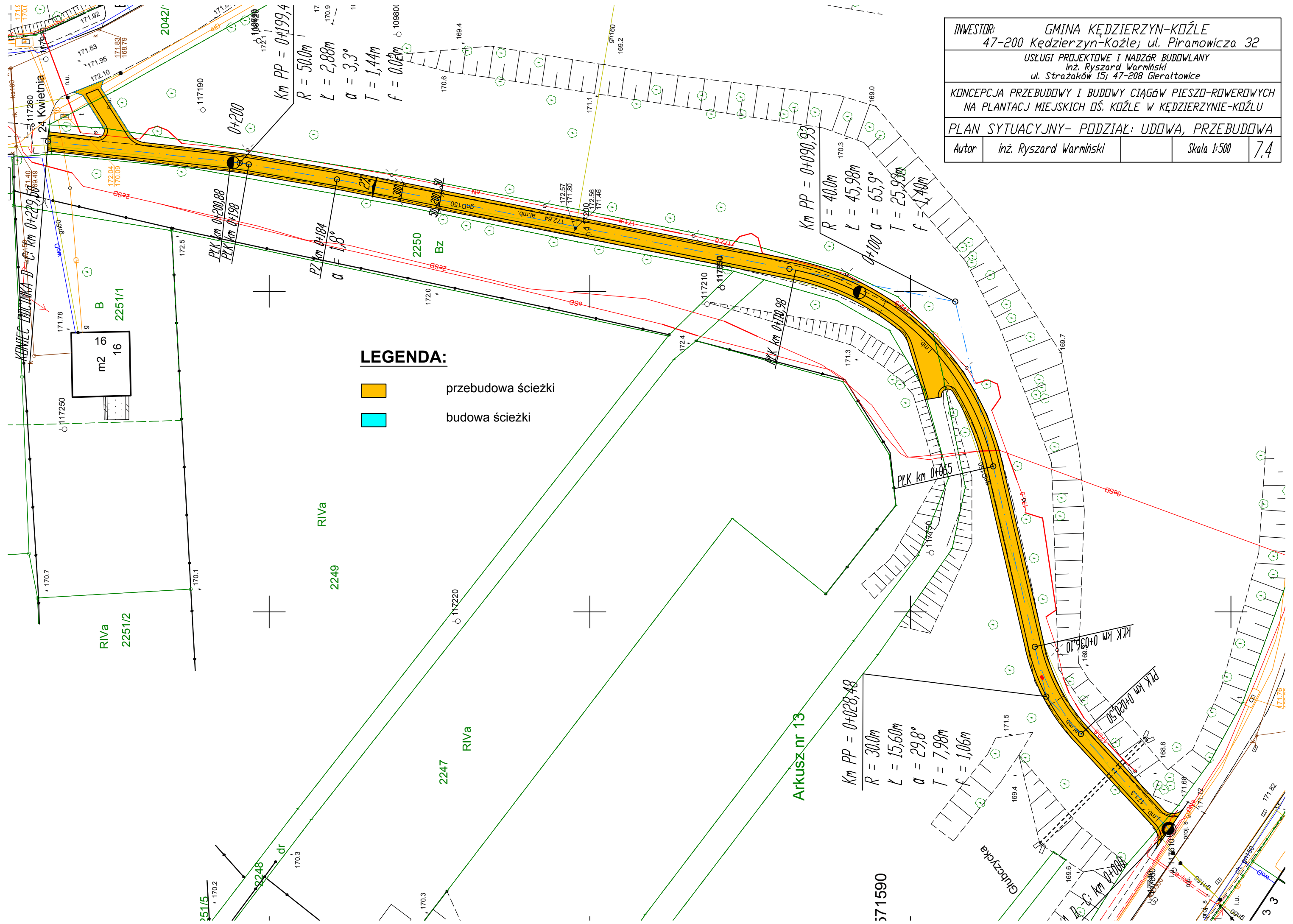
Km PP = 0+199,4  
 $R = 50,0m$   
 $L = 2,88m$   
 $a = 3,3^\circ$   
 $T = 1,44m$   
 $f = 0,02m$

Km PP = 0+090,93  
 $R = 40,0m$   
 $L = 45,98m$   
 $a = 65,9^\circ$   
 $T = 25,98m$   
 $f = 1,40m$

Km PP = 0+028,48  
 $R = 30,0m$   
 $L = 15,60m$   
 $a = 29,8^\circ$   
 $T = 7,98m$   
 $f = 1,06m$

**LEGENDA:**

- przebudowa ścieżki
- budowa ścieżki



Km PP = 0+199,4  
 $R = 50,0m$   
 $L = 2,88m$   
 $a = 3,3^\circ$   
 $T = 1,44m$   
 $f = 0,02m$

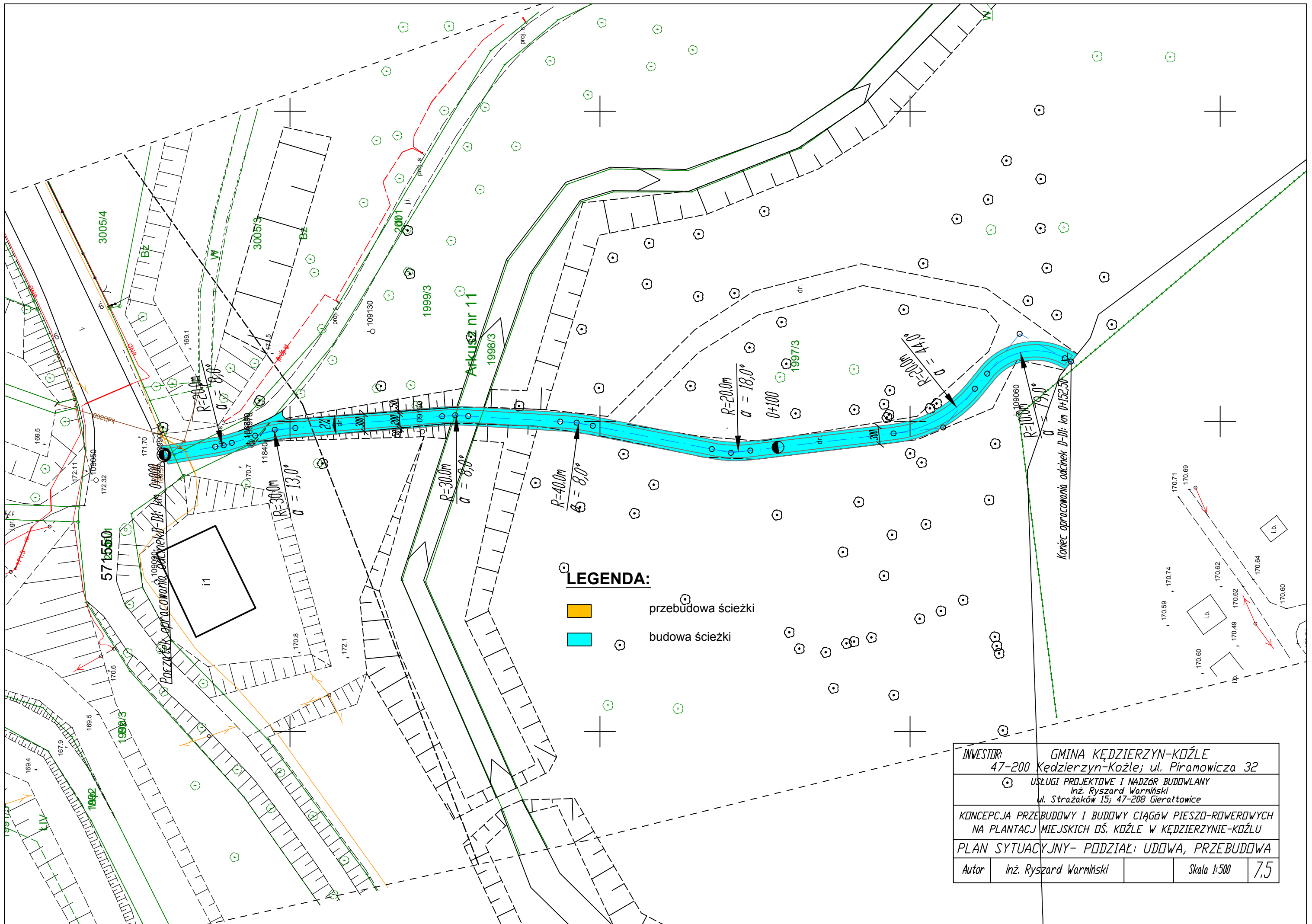
Km PP = 0+090,93  
 $R = 40,0m$   
 $L = 45,98m$   
 $a = 65,9^\circ$   
 $T = 25,98m$   
 $f = 1,40m$

Km PP = 0+028,48  
 $R = 30,0m$   
 $L = 15,60m$   
 $a = 29,8^\circ$   
 $T = 7,98m$   
 $f = 1,06m$

**LEGENDA:**

- przebudowa ścieżki
- budowa ścieżki



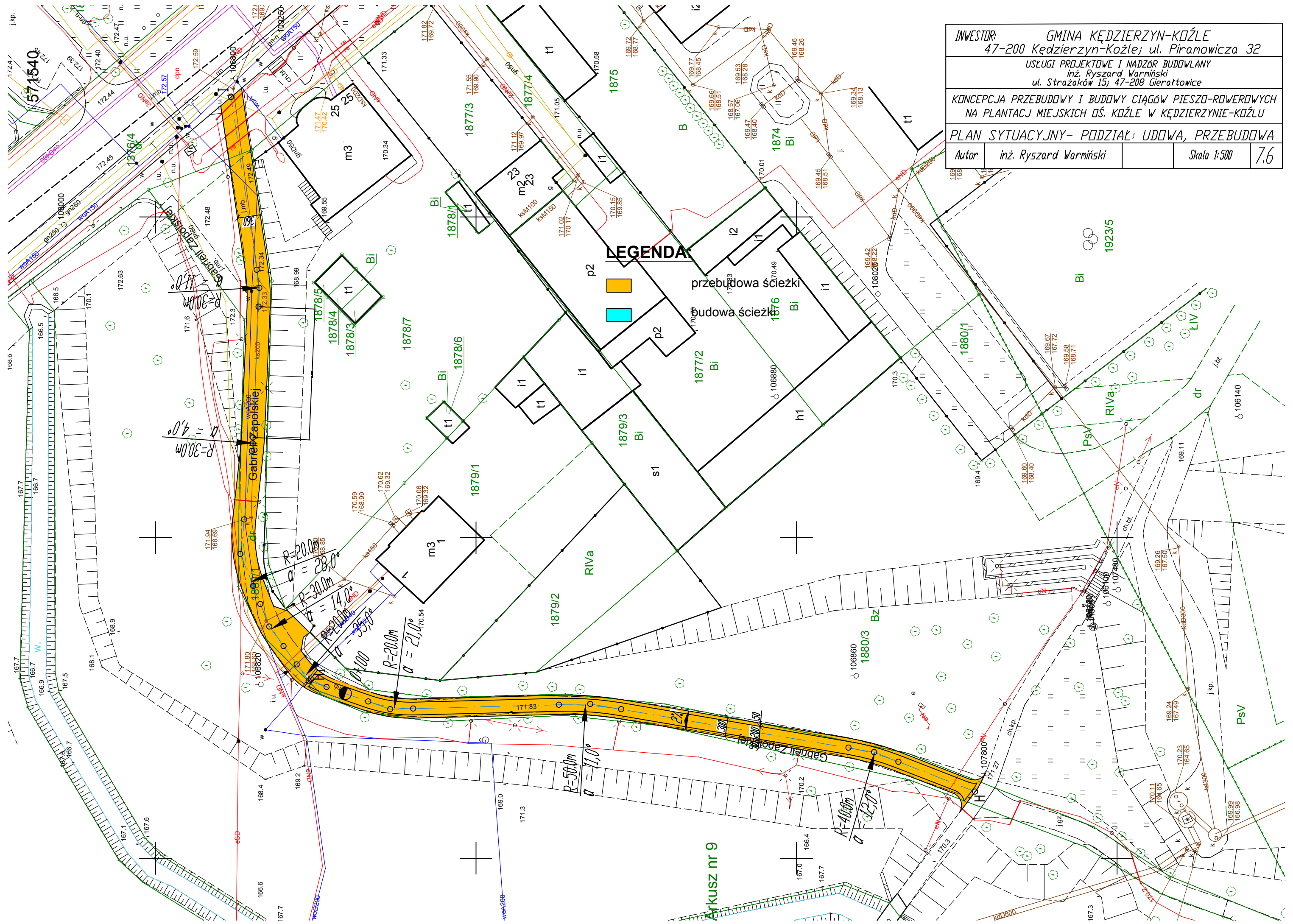


**LEGENDA:**

- przebudowa ścieżki
- budowa ścieżki

INWESTOR:		GMINA KĘDZIERZYN-KOŹŁE		
		47-200 Kędzierzyn-Koźle; ul. Piramowicza 32		
		USŁUGI PROJEKTOWE I NADZÓR BUDOWLANY inż. Ryszard Warmiński ul. Strażaków 15; 47-208 Gierattowice		
KONCEPCJA PRZEBUDOWY I BUDOWY CIĄGÓW PIESZO-ROWEROWYCH NA PLANTACJ MIEJSKICH OŚ. KOŹŁE W KĘDZIERZYNIE-KOŹŁU				
PLAN SYTUACYJNY- PODZIAŁ: UDWÓWA, PRZEBUDOWA				
Autor	inż. Ryszard Warmiński		Skala 1:500	75





INWESTOR: GMINA KĘDZIERZYN-KOŹŁE			
47-200 Kędzierzyn-Koźle; ul. Piramowicza 32			
USŁUGI PROJEKTOWE I NADZÓR BUDOWLANY			
inż. Ryszard Warmiński			
ul. Strażaków 15; 47-208 Gieraltowice			
KONCEPCJA PRZEBUDOWY I BUDOWY CIĄGÓW PIESZO-ROWEROWYCH			
NA PLANTACJ MIEJSKICH OŚ. KOŹŁE W KĘDZIERZYNIE-KOŹŁU			
PLAN SYTUACYJNY- PODZIAŁ: UDDWA, PRZEBUDOWA			
Autor	inż. Ryszard Warmiński	Skala 1:500	7.6

**LEGENDA**

- przebudowa ścieżki
- budowa ścieżki