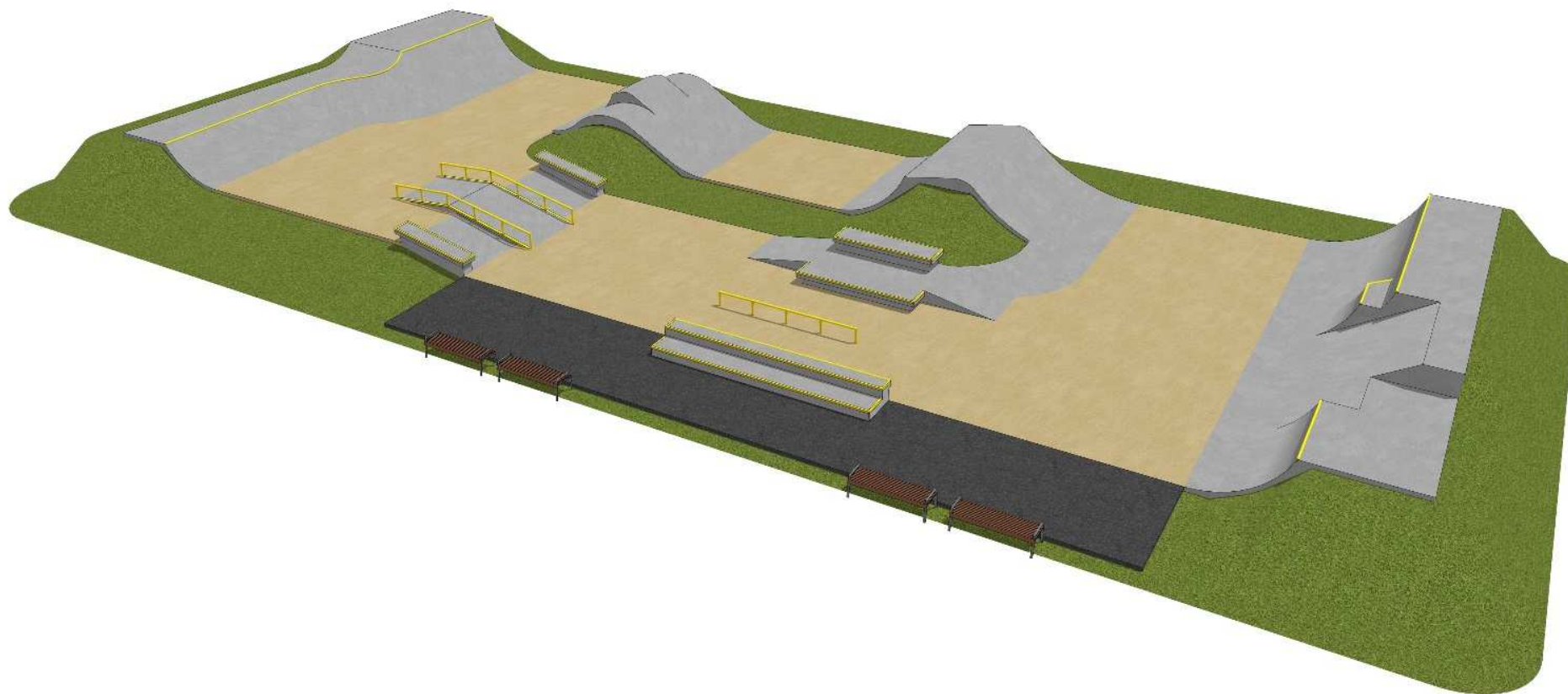
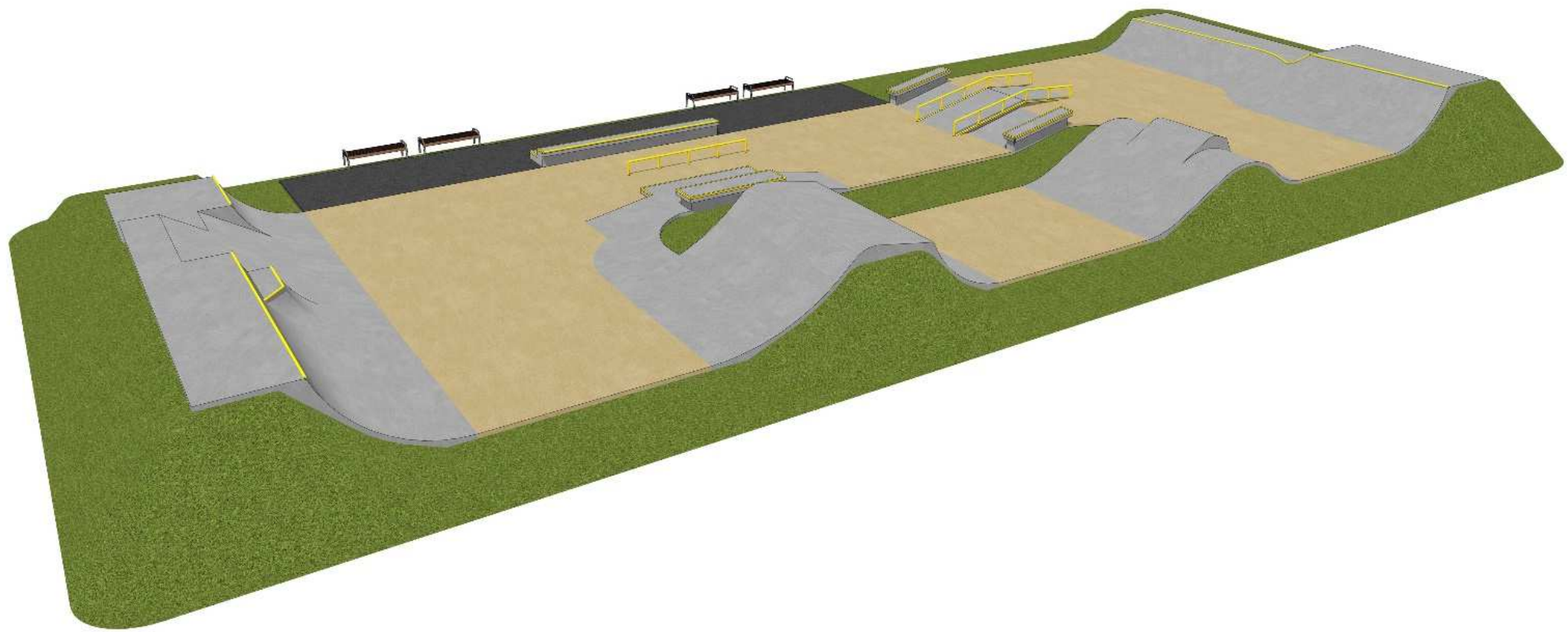
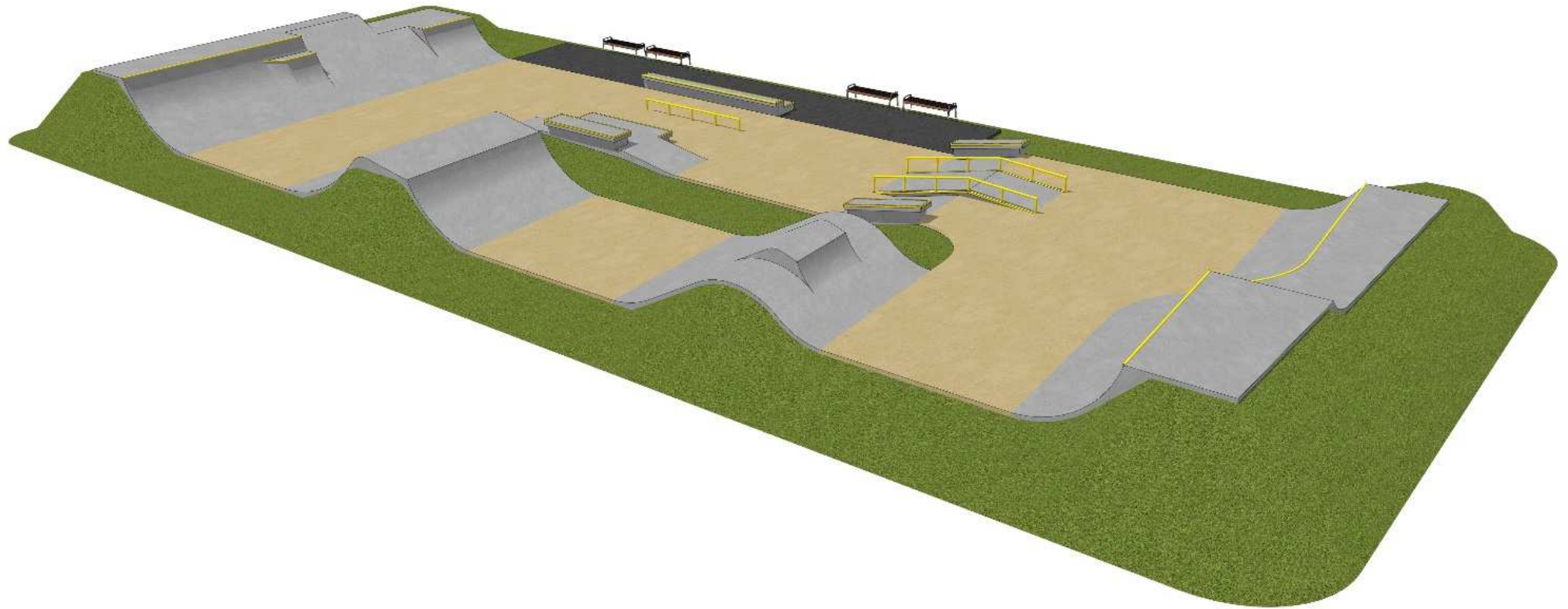
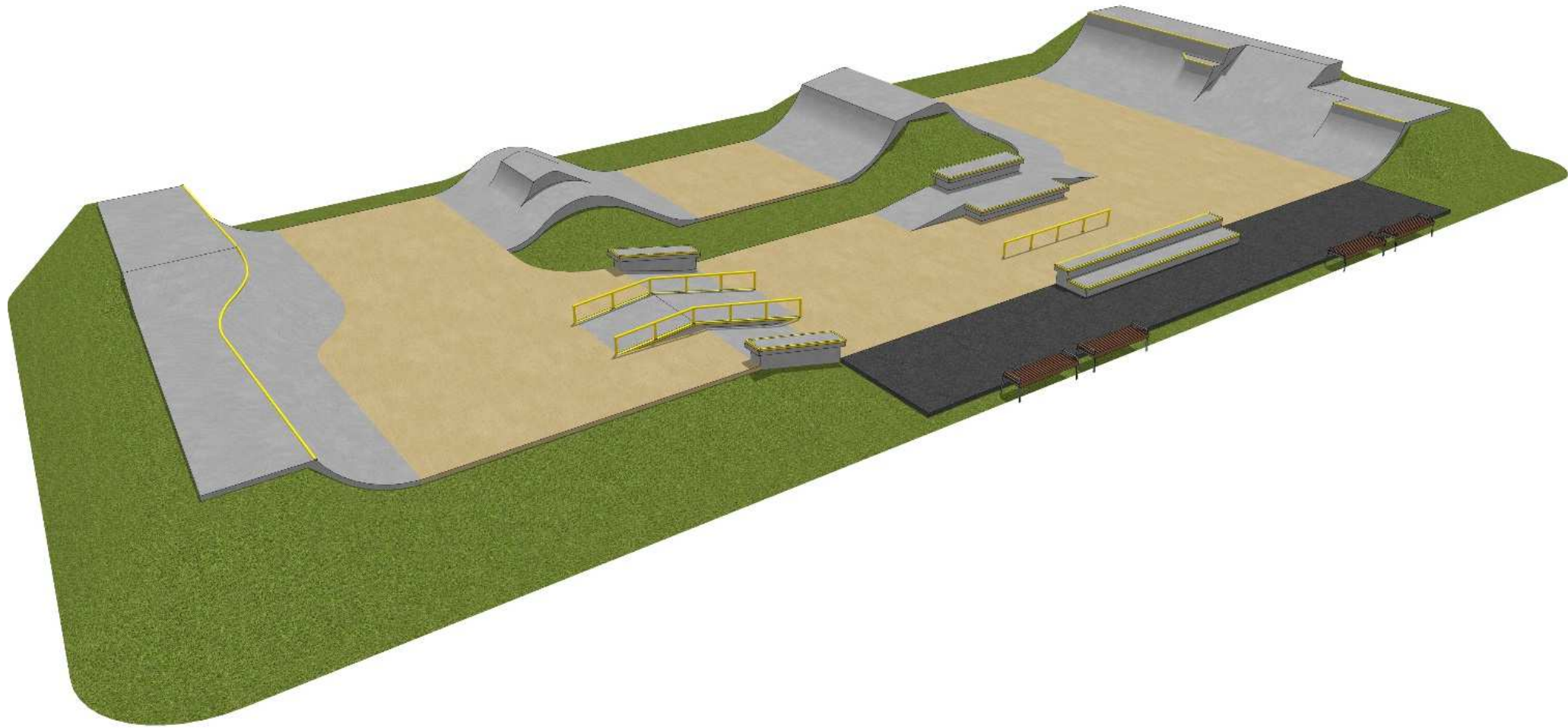


# Wizualizację Skateparku

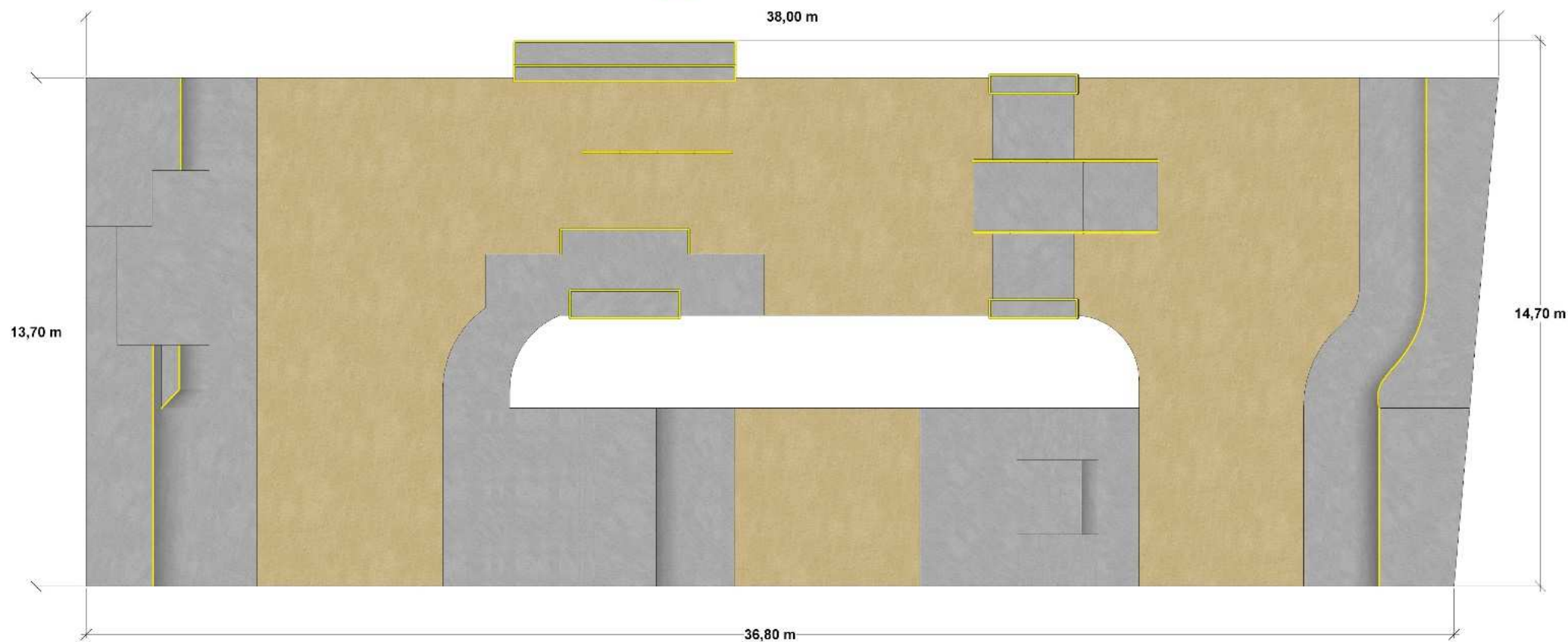








● Beton - kolor naturalny    ● Beton - barwiony na żółto



**\*Mając na względzie bezpieczeństwo użytkowników oraz warunki techniczne (możliwość wykonania zielonych skarp) zaleca się pozostawienie minimum 2-3 metrowego odstępu wokół skateparku. Zalecenie nie dotyczy dojścia do skateparku oraz w uzasadnionych przypadkach elementów małej architektury.**