

Załącznik do uchwały nr
Rady Miasta Kędzierzyn-Koźle
z dniaroku

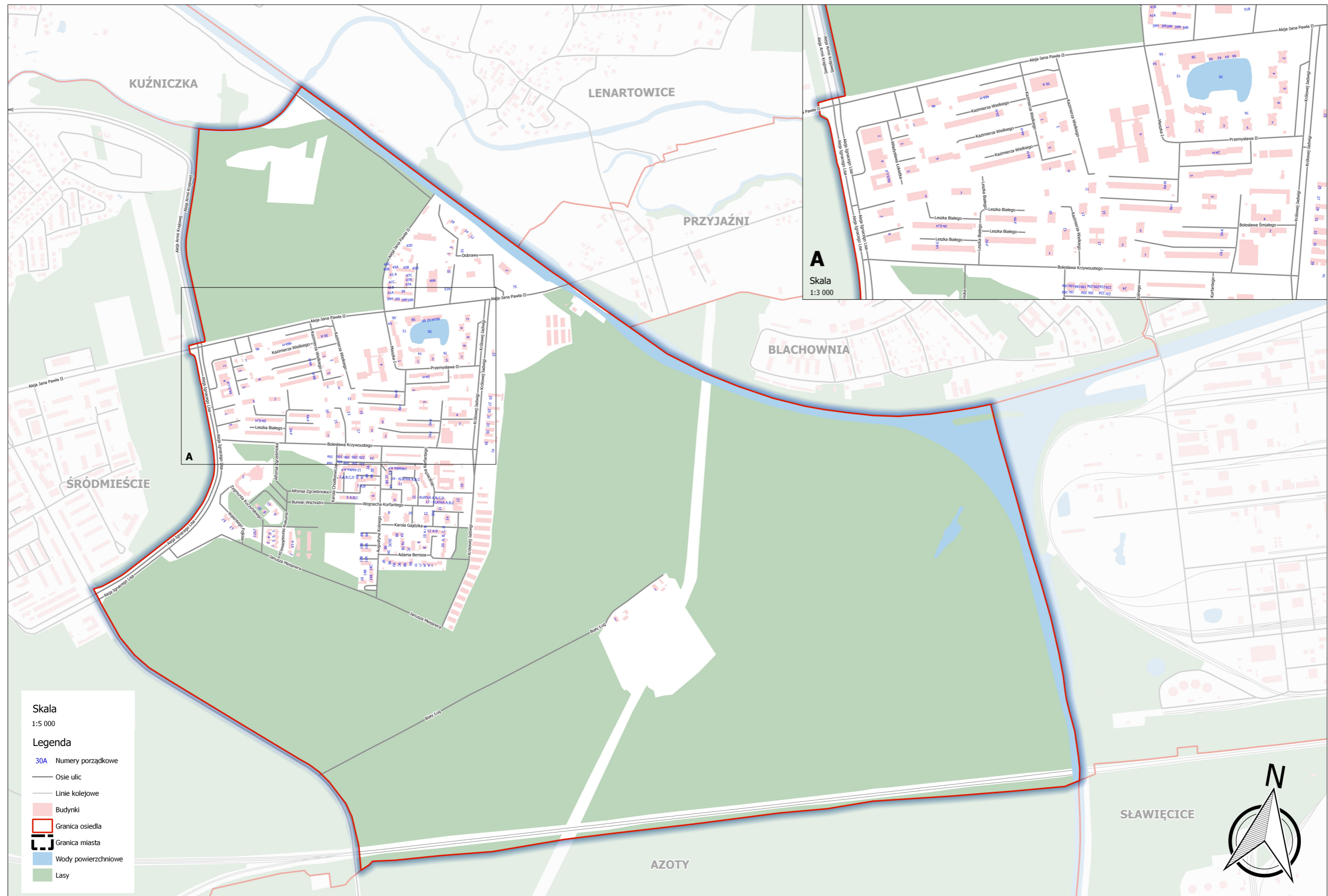
OBSZAR I GRANICE OSIEDLA PIASTÓW-POWSTAŃCÓW ŚLĄSKICH

I. Część opisowa – wykaz ulic lub obiektów fizjograficznych położonych na terenie Osiedla Piastów-Powstańców Śląskich.

1. ul. Aleja Jana Pawła II – numery nieparzyste od 39 do końca (na odcinku od ul. Aleja Ignacego Lisa do końca) oraz numery parzyste od 46 do końca (na odcinku od ul. Aleja Ignacego Lisa do końca)
2. ul. Adama Benisza.
3. ul. Leszka Białego.
4. ul. Biały Ług.
5. ul. bulwar Wschodni.
6. ul. Karola Chodkiewicza.
7. ul. Dobrawy.
8. ul. Walentego Fojkisa.
9. ul. Karola Gajdzika.
10. ul. Romana Horoszkiewicza.
11. ul. Królowej Jadwigi.
12. ul. Wojciecha Korfantego.
13. ul. Augustyna Kośnego.
14. ul. Bolesława Krzywoustego.
15. ul. Zygmunta Kuczyńskiego.
16. ul. Aleja Ignacego Lisa.
17. ul. Władysława Łokietka.
18. ul. Janusza Meissnera.
19. ul. Mieszka I.
20. ul. Pod Lasem.
21. ul. Przemysława II.
22. ul. Bolesława Śmiałego.
23. ul. Kazimierza Wielkiego.
24. ul. Alfonsa Zgrzebnioka.

II. Część graficzna – obszar i granice Osiedla Piastów-Powstańców Śląskich (plik pdf.)

CZĘŚĆ GRAFICZNA - OBSZAR I GRANICE OSIEDLA PIASTÓW-POWSTAŃCÓW ŚLĄSKICH



Skala
1:5 000

Legenda

- 30A Numery porządkowe
- Osie ulic
- Linie kolejowe
- Budynki
- Granica osiedla
- Granica miasta
- Wody powierzchniowe
- Lasy

