

SPIS POMIESZCZEŃ KONDYGNACJI PARTERU:

|                                 |                                   |        |
|---------------------------------|-----------------------------------|--------|
| 1.1.                            | Mieszkanie M001/A                 | 48,12  |
| 01.                             | Przedpokój                        | 4,59   |
| 02.                             | Pokój dzienny z aneksem kuchennym | 23,10  |
| 03.                             | Sypialnia                         | 14,35  |
| 04.                             | Łazienka                          | 6,08   |
| 1.2.                            | Mieszkanie M002/A                 | 24,27  |
| 01.                             | Pokój dzienny z aneksem kuchennym | 18,47  |
| 02.                             | Łazienka                          | 5,80   |
| 1.3.                            | Mieszkanie M003/A                 | 32,12  |
| 01.                             | Strefa wejściowa, kuchnia         | 12,63  |
| 02.                             | Pokój dzienny                     | 16,35  |
| 03.                             | Łazienka                          | 3,14   |
| 1.4.                            | Mieszkanie M004/A                 | 40,02  |
| 01.                             | Przedpokój                        | 9,03   |
| 02.                             | Pokój dzienny                     | 18,26  |
| 03.                             | Kuchnia                           | 9,86   |
| 04.                             | Łazienka                          | 2,87   |
| 1.5.                            | Mieszkanie M001/B                 | 57,75  |
| 01.                             | Przedpokój                        | 5,89   |
| 02.                             | Pokój dzienny z aneksem kuchennym | 24,66  |
| 03.                             | Sypialnia                         | 11,64  |
| 04.                             | Sypialnia                         | 9,44   |
| 05.                             | Łazienka                          | 6,12   |
| 1.6.                            | Mieszkanie M002/B                 | 40,77  |
| 01.                             | Przedpokój                        | 5,53   |
| 02.                             | Pokój dzienny z aneksem kuchennym | 21,51  |
| 03.                             | Sypialnia                         | 9,81   |
| 04.                             | Łazienka                          | 3,92   |
| 1.7.                            | Mieszkanie M003/B                 | 32,41  |
| 01.                             | Pokój dzienny z aneksem kuchennym | 19,57  |
| 02.                             | Łazienka                          | 4,90   |
| 03.                             | Sypialnia                         | 7,94   |
| 1.8.                            | Mieszkanie M004/B                 | 33,39  |
| 01.                             | Pokój dzienny z aneksem kuchennym | 18,34  |
| 02.                             | Łazienka                          | 3,97   |
| 03.                             | Sypialnia                         | 11,08  |
| 1.9.                            | Mieszkanie M005/B                 | 45,74  |
| 01.                             | Przedpokój                        | 6,11   |
| 02.                             | Pokój dzienny z aneksem kuchennym | 23,34  |
| 03.                             | Sypialnia                         | 10,34  |
| 04.                             | Łazienka                          | 5,95   |
| 1.10.                           | Mieszkanie M006/B                 | 48,64  |
| 01.                             | Pokój dzienny z aneksem kuchennym | 25,52  |
| 02.                             | Sypialnia                         | 18,29  |
| 03.                             | Łazienka                          | 4,83   |
| KL/A                            | Klatka schodowa, komunikacja      | 39,94  |
| KL/B                            | Klatka schodowa, komunikacja      | 59,24  |
| Razem powierzchnia kondygnacji: |                                   | 502,41 |

02 RZUT KONDYGNACJI PARTERU SKALA 1:150

KONCEPCJA URBANISTYCZNO-ARCHITEKTONICZNA INWESTYCJI MIESZKANIOWEJ  
OPRACOWANA NA MOCY PRZEPISÓW USTAWY Z DNIA 7 LIPCA 2018 ROKU O ULATWIENIACH W PRZYGOTO-  
WANIU I REALIZACJI INWESTYCJI MIESZKANIOWYCH (DZ.U.2018.1496 Z PÓŹN. ZMIANAMI)

INWESTYCJA: PRZEBUDOWA ISTNIEJĄCEGO BUDYNKU NA BUDYNEK MIESZKALNY  
WIELORODZINNY

LOKALIZACJA: KĘDZIERZYN-KOŹLE, UL. ŻEROMSKIEGO 1, DZIAŁKI NR 1849/1, 1849/2,  
1848/3, 1847, 1655/4, 1848/2

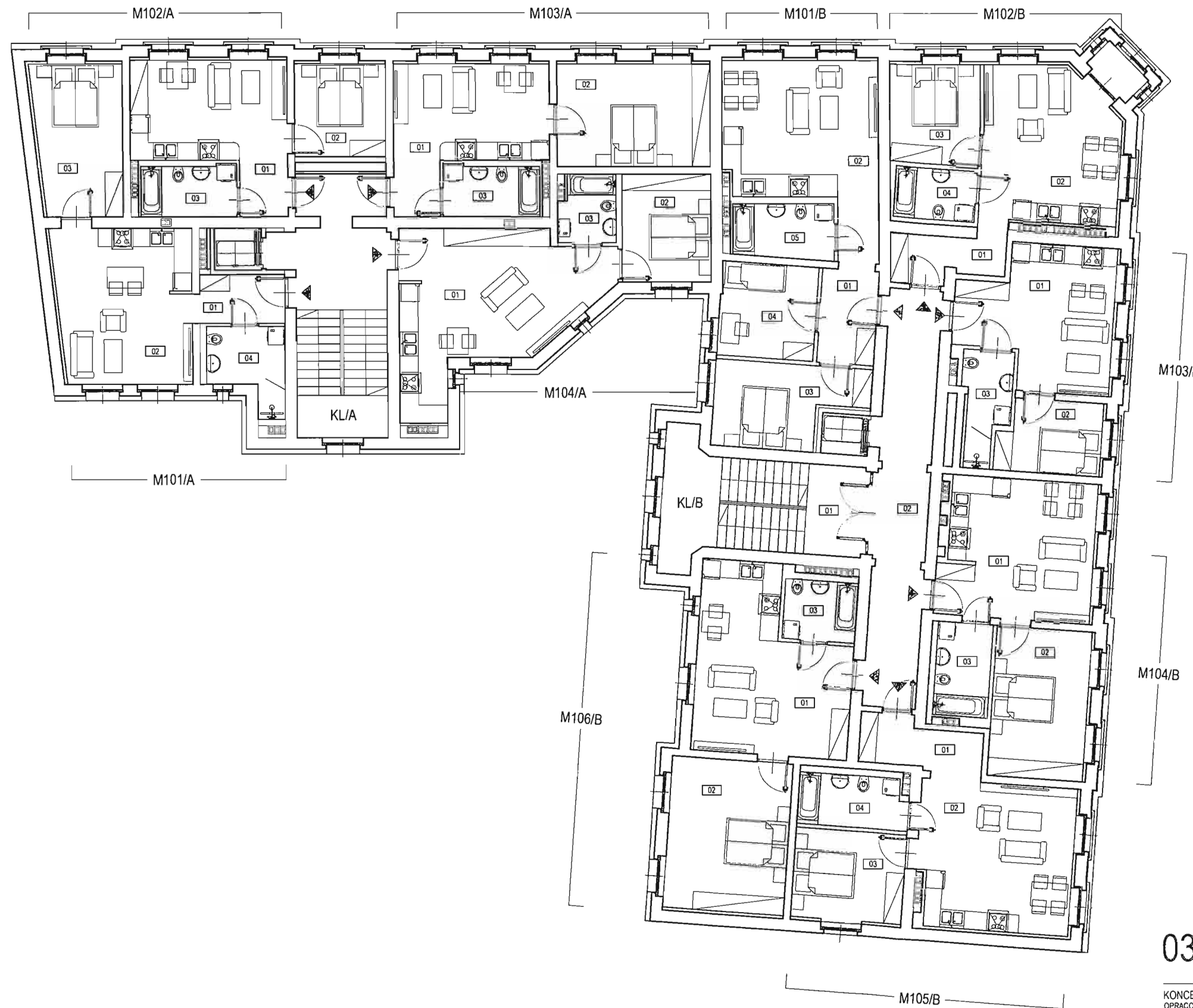
INWESTOR: AZI 2 SP. Z O.O. S.K., 63-507 KOBYLA GÓRA, UL. THIELA 7

PROJEKTANT: arch. ADAM SZCZEGIELNIAK  
UPR. PROJEKTOWE NR 22287/OP, CZŁONEK  
OPOlA RP, NUMER EWIDENCYJNY OP-0004



Pracownia Projektowa Sp. z o.o.

45-273 Opole, ul. K. Pułaka 46c  
telefon (077) 442 56 96  
e-mail: info@arch-studio.com.pl  
www.arch-studio.com.pl



| SPIS POMIESZCZEŃ KONDYGNACJI 1. PIĘTRA |                                   |        |
|--|-----------------------------------|--------|
| 2.1.                                   | Mieszkanie M101/A                 | 48,12  |
| 01.                                    | Przedpokój                        | 4,59   |
| 02.                                    | Pokój dzienny z aneksem kuchennym | 23,10  |
| 03.                                    | Sypialnia                         | 14,35  |
| 04.                                    | Łazienka                          | 6,08   |
| 2.2.                                   | Mieszkanie M102/A                 | 35,36  |
| 01.                                    | Pokój dzienny z aneksem kuchennym | 20,40  |
| 02.                                    | Sypialnia                         | 9,60   |
| 03.                                    | Łazienka                          | 5,36   |
| 2.3.                                   | Mieszkanie M103/A                 | 42,16  |
| 01.                                    | Pokój dzienny z aneksem kuchennym | 19,42  |
| 02.                                    | Sypialnia                         | 17,38  |
| 03.                                    | Łazienka                          | 5,36   |
| 2.4.                                   | Mieszkanie M104/A                 | 44,50  |
| 01.                                    | Pokój dzienny z aneksem kuchennym | 29,75  |
| 02.                                    | Sypialnia                         | 10,59  |
| 03.                                    | Łazienka                          | 4,16   |
| 2.5.                                   | Mieszkanie M101/B                 | 59,85  |
| 01.                                    | Przedpokój                        | 5,85   |
| 02.                                    | Pokój dzienny z aneksem kuchennym | 26,15  |
| 03.                                    | Sypialnia                         | 11,96  |
| 04.                                    | Sypialnia                         | 9,91   |
| 05.                                    | Łazienka                          | 5,98   |
| 2.6.                                   | Mieszkanie M102/B                 | 42,29  |
| 01.                                    | Przedpokój                        | 5,32   |
| 02.                                    | Pokój dzienny z aneksem kuchennym | 22,56  |
| 03.                                    | Sypialnia                         | 9,86   |
| 04.                                    | Łazienka                          | 4,55   |
| 2.7.                                   | Mieszkanie M103/B                 | 33,58  |
| 01.                                    | Pokój dzienny z aneksem kuchennym | 20,50  |
| 02.                                    | Sypialnia                         | 7,96   |
| 03.                                    | Łazienka                          | 5,12   |
| 2.8.                                   | Mieszkanie M104/B                 | 43,97  |
| 01.                                    | Pokój dzienny z aneksem kuchennym | 22,55  |
| 02.                                    | Sypialnia                         | 15,83  |
| 03.                                    | Łazienka                          | 5,59   |
| 2.9.                                   | Mieszkanie M105/B                 | 48,15  |
| 01.                                    | Przedpokój                        | 6,11   |
| 02.                                    | Pokój dzienny z aneksem kuchennym | 24,89  |
| 03.                                    | Sypialnia                         | 11,05  |
| 04.                                    | Łazienka                          | 6,10   |
| 2.10.                                  | Mieszkanie M106/B                 | 51,49  |
| 01.                                    | Pokój dzienny z aneksem kuchennym | 26,48  |
| 02.                                    | Sypialnia                         | 20,18  |
| 03.                                    | Łazienka                          | 4,83   |
| KL/A                                   | Klatka schodowa, komunikacja      | 26,66  |
| KL/B                                   | Klatka schodowa, komunikacja      | 47,82  |
| Razem powierzchnia kondygnacji:        |                                   | 523,95 |

### 03 RZUT KONDYGNACJI 1. PIĘTRA SKALA 1:150

KONCEPCJA URBANISTYCZNO-ARCHITEKTONICZNA INWESTYCJI MIESZKANIOWEJ  
OPRACOWANA NA MOCY PRZEPISÓW USTAWY Z DNIA 7 LIPCA 2018 ROKU O ULATWIENIACH W PRZYGOTO-  
WANIU I REALIZACJI INWESTYCJI MIESZKANIOWYCH (DZ.U. 2018.1496 Z PÓŹN. ZMIANAMI)

INWESTYCJA: PRZEBUDOWA ISTNIEJĄCEGO BUDYNKU NA BUDYNEK MIESZKALNY  
WIEŁORODZINNY

LOKALIZACJA: KĘDZIERZYN-KOŹLE, UL. ŻEROMSKIEGO 1, DZIAŁKI NR 1849/1, 1849/2,  
1848/3, 1847, 1655/4, 1848/2

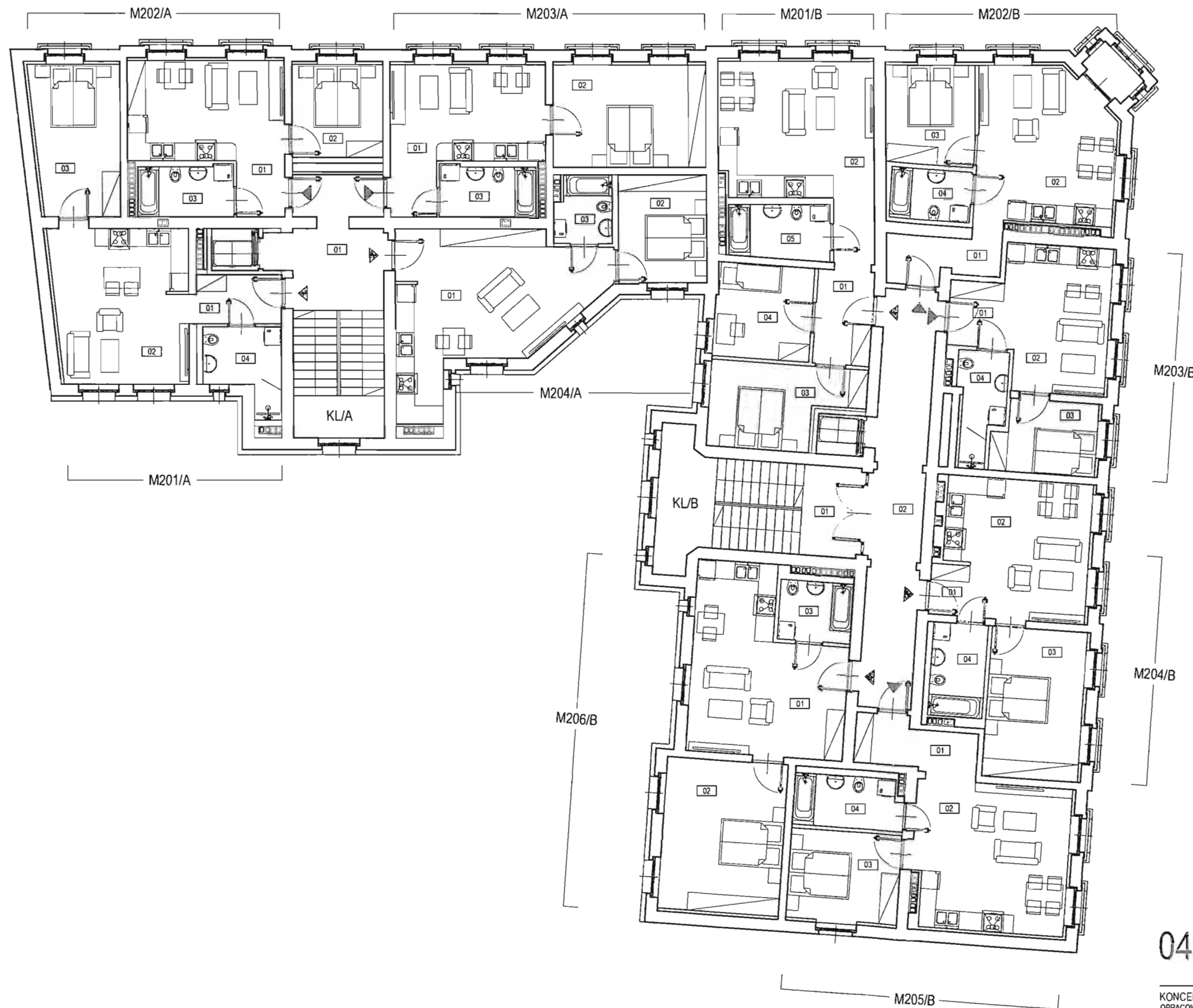
INWESTOR: AZI 2 SP. Z O.O. S.K., 63-507 KOBYLA GÓRA, UL. THIELA 7

PROJEKTANT: arch. ADAM SZCZEGIELNIAK  
UPR. PROJEKTOWE NR 222/87/OP, CZŁONEK  
OpOIA RP, NUMER EWIDENCYJNY OP -0004



Pracownia Projektowa Sp. z o.o.

45-273 Opole, ul. K. Pużaka 46c  
telefon (077) 442 56 96  
e-mail: info@arch-studio.com.pl  
www.arch-studio.com.pl



SPIS POMIESZCZEŃ KONDYGNACJI 2. PIĘTRA

|                                       |        |
|---------------------------------------|--------|
| 3.1. Mieszkanie M201/A                | 48,12  |
| 01. Przedpokój                        | 4,59   |
| 02. Pokój dzienny z aneksem kuchennym | 23,10  |
| 03. Sypialnia                         | 14,35  |
| 04. Łazienka                          | 6,08   |
| 3.2. Mieszkanie M202/A                | 35,36  |
| 01. Pokój dzienny z aneksem kuchennym | 20,40  |
| 02. Sypialnia                         | 9,60   |
| 03. Łazienka                          | 5,36   |
| 3.3. Mieszkanie M203/A                | 42,16  |
| 01. Pokój dzienny z aneksem kuchennym | 19,42  |
| 02. Sypialnia                         | 17,38  |
| 03. Łazienka                          | 5,36   |
| 3.4. Mieszkanie M204/A                | 44,50  |
| 01. Pokój dzienny z aneksem kuchennym | 29,75  |
| 02. Sypialnia                         | 10,59  |
| 03. Łazienka                          | 4,16   |
| 3.5. Mieszkanie M201/B                | 59,85  |
| 01. Przedpokój                        | 5,85   |
| 02. Pokój dzienny z aneksem kuchennym | 26,15  |
| 03. Sypialnia                         | 11,96  |
| 04. Sypialnia                         | 9,91   |
| 05. Łazienka                          | 5,98   |
| 3.6. Mieszkanie M202/B                | 42,29  |
| 01. Przedpokój                        | 5,32   |
| 02. Pokój dzienny z aneksem kuchennym | 22,56  |
| 03. Sypialnia                         | 9,86   |
| 04. Łazienka                          | 4,55   |
| 3.7. Mieszkanie M203/B                | 33,58  |
| 01. Pokój dzienny z aneksem kuchennym | 20,50  |
| 02. Sypialnia                         | 7,96   |
| 03. Łazienka                          | 5,12   |
| 3.8. Mieszkanie M204/B                | 43,97  |
| 01. Pokój dzienny z aneksem kuchennym | 22,55  |
| 02. Sypialnia                         | 15,83  |
| 03. Łazienka                          | 5,59   |
| 3.9. Mieszkanie M205/B                | 48,15  |
| 01. Przedpokój                        | 6,11   |
| 02. Pokój dzienny z aneksem kuchennym | 24,89  |
| 03. Sypialnia                         | 11,05  |
| 04. Łazienka                          | 6,10   |
| 3.10. Mieszkanie M206/B               | 51,49  |
| 01. Pokój dzienny z aneksem kuchennym | 26,48  |
| 02. Sypialnia                         | 20,18  |
| 03. Łazienka                          | 4,83   |
| KL/A Klatka schodowa, komunikacja     | 26,66  |
| KL/B Klatka schodowa, komunikacja     | 47,82  |
| Razem powierzchnia kondygnacji:       | 523,95 |

04 RZUT KONDYGNACJI 2. PIĘTRA SKALA 1:150

KONCEPCJA URBANISTYCZNO-ARCHITEKTONICZNA INWESTYCJI MIESZKANIOWEJ  
OPRACOWANA NA MOCY PRZEPISÓW USTAWY Z DNIA 7 LIPCA 2018 ROKU O ULATWIENIACH W PRZYGOTOWANIU I REALIZACJI INWESTYCJI MIESZKANIOWYCH (DZ.U.2018.1496 Z PÓŹN. ZMIANAMI)

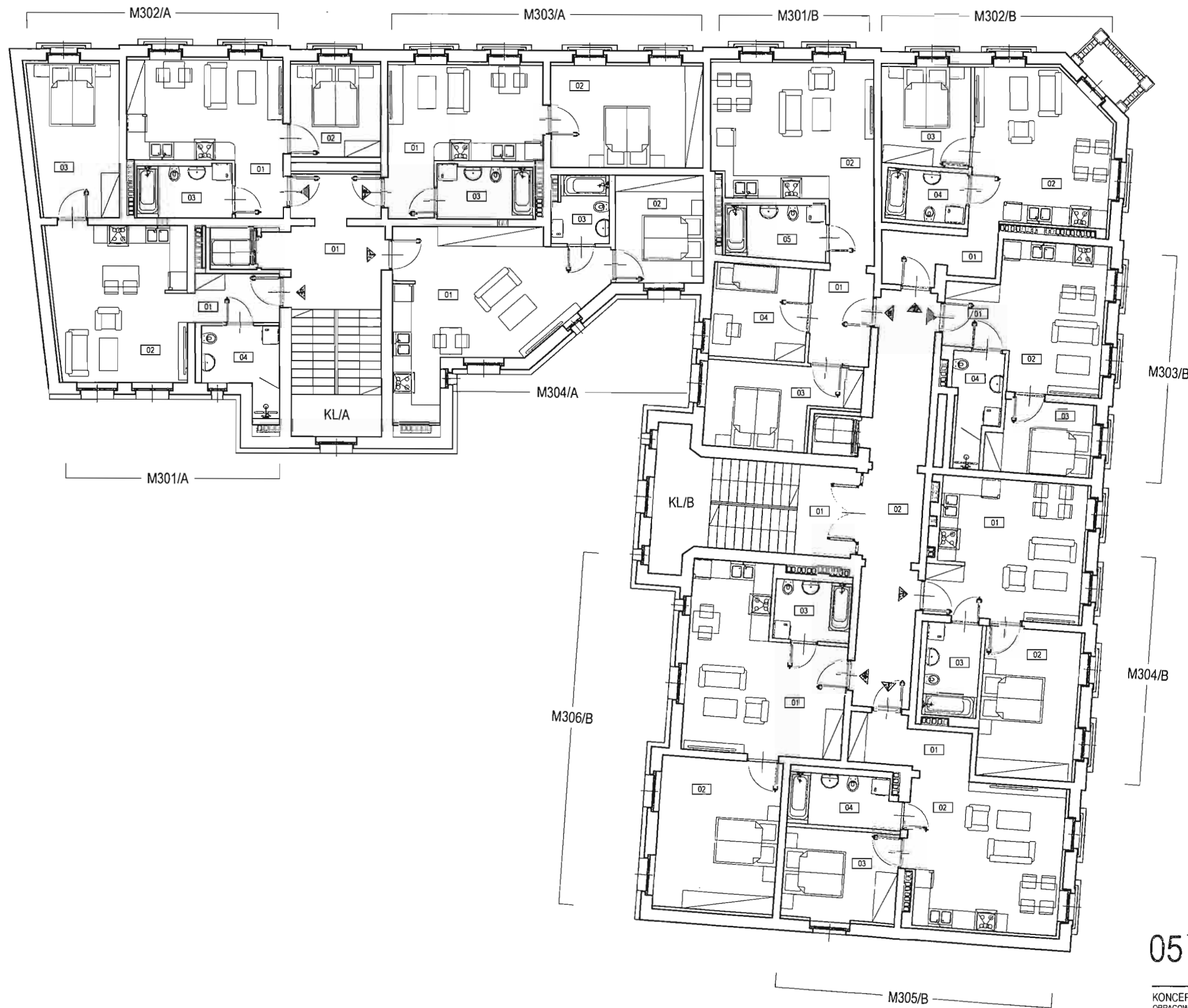
INWESTYCJA: PRZEBUDOWA ISTNIEJĄCEGO BUDYNKU NA BUDYNEK MIESZKALNY WIELORODZINNY

LOKALIZACJA: KĘDZIERZYN-KOŹLE, UL. ŻEROMSKIEGO 1, DZIAŁKI NR 1849/1, 1849/2, 1848/3, 1847, 1655/4, 1848/2

INWESTOR: AZI 2 SP. Z O.O. S.K., 63-507 KOBYLA GÓRA, UL. THIELA 7

PROJEKTANT: arch. ADAM SZCZEGIELNIAK  
UPR. PROJEKTOWE NR 222/87/OP, CZŁONEK  
OpOIA RP, NUMER EWIDENCYJNY OP-0004

**ARCH-STUDIO**  
Pracownia Projektowa Sp. z o.o.  
45-273 Opole, ul. K. Pużaka 46c  
telefon (077) 442 56 96  
e-mail: info@arch-studio.com.pl  
www.arch-studio.com.pl



SPIS POMIESZCZEŃ KONDYGNACJI 3 PIĘTRA

|                                 |                                   |        |
|---------------------------------|-----------------------------------|--------|
| 4.1.                            | Mieszkanie 301/A                  | 48,58  |
| 01.                             | Przedpokój                        | 4,55   |
| 02.                             | Pokój dzienny z aneksem kuchennym | 23,51  |
| 03.                             | Sypialnia                         | 14,53  |
| 04.                             | Łazienka                          | 5,99   |
| 4.2.                            | Mieszkanie M302/A                 | 35,41  |
| 01.                             | Pokój dzienny z aneksem kuchennym | 20,49  |
| 02.                             | Sypialnia                         | 9,36   |
| 03.                             | Łazienka                          | 5,56   |
| 4.3.                            | Mieszkanie M303/A                 | 42,26  |
| 01.                             | Pokój dzienny z aneksem kuchennym | 19,35  |
| 02.                             | Sypialnia                         | 17,33  |
| 03.                             | Łazienka                          | 5,58   |
| 4.4.                            | Mieszkanie M304/A                 | 44,70  |
| 01.                             | Pokój dzienny z aneksem kuchennym | 30,03  |
| 02.                             | Sypialnia                         | 10,58  |
| 03.                             | Łazienka                          | 4,09   |
| 4.5.                            | Mieszkanie M301/B                 | 61,92  |
| 01.                             | Przedpokój                        | 6,33   |
| 02.                             | Pokój dzienny z aneksem kuchennym | 27,50  |
| 03.                             | Sypialnia                         | 12,07  |
| 04.                             | Sypialnia                         | 9,96   |
| 05.                             | Łazienka                          | 6,06   |
| 4.6.                            | Mieszkanie M302/B                 | 41,83  |
| 01.                             | Przedpokój                        | 5,81   |
| 02.                             | Pokój dzienny z aneksem kuchennym | 22,68  |
| 03.                             | Sypialnia                         | 8,79   |
| 04.                             | Łazienka                          | 4,55   |
| 4.7.                            | Mieszkanie M303/B                 | 34,10  |
| 01.                             | Pokój dzienny z aneksem kuchennym | 21,08  |
| 02.                             | Sypialnia                         | 7,94   |
| 03.                             | Łazienka                          | 5,08   |
| 4.8.                            | Mieszkanie M304/B                 | 44,27  |
| 01.                             | Pokój dzienny z aneksem kuchennym | 22,88  |
| 02.                             | Sypialnia                         | 15,83  |
| 03.                             | Łazienka                          | 5,56   |
| 4.9.                            | Mieszkanie M305/B                 | 48,60  |
| 01.                             | Przedpokój                        | 6,16   |
| 02.                             | Pokój dzienny z aneksem kuchennym | 24,82  |
| 03.                             | Sypialnia                         | 11,38  |
| 04.                             | Łazienka                          | 6,24   |
| 4.10.                           | Mieszkanie M306/B                 | 52,27  |
| 01.                             | Pokój dzienny z aneksem kuchennym | 26,98  |
| 02.                             | Sypialnia                         | 20,18  |
| 03.                             | Łazienka                          | 5,11   |
| KL/A                            | Klatka schodowa, komunikacja      | 26,66  |
| KL/B                            | Klatka schodowa, komunikacja      | 47,82  |
| Razem powierzchnia kondygnacji: |                                   | 528,42 |

05 RZUT KONDYGNACJI 3. PIĘTRA SKALA 1:150

KONCEPCJA URBANISTYCZNO-ARCHITEKTONICZNA INWESTYCJI MIESZKANIOWEJ  
OPRACOWANA NA MOCY PRZEPISÓW USTAWY Z DNIA 7 LIPCA 2018 ROKU O ULATWIENIACH W PRZYGOTO-  
WANIU I REALIZACJI INWESTYCJI MIESZKANIOWYCH (DZ.U.2018.1496 Z PÓŹN. ZMIANAMI)

INWESTYCJA: PRZEBUDOWA ISTNIEJĄCEGO BUDYNKU NA BUDYNEK MIESZKALNY  
WIEŁORODZINNY

LOKALIZACJA: KĘDZIERZYN-KOŹLE, UL. ŻEROMSKIEGO 1, DZIAŁKI NR 1849/1, 1849/2,  
1848/3, 1847, 1655/4, 1848/2

INWESTOR: AZI 2 SP. Z O.O. S.K., 63-507 KOBYLA GÓRA, UL. THIELA 7

PROJEKTANT: arch. ADAM SZCZEGIELNIAK  
UPR. PROJEKTOWE NR 22287/OP, CZŁONEK  
OPOIA RP, NUMER EWIDENCYJNY OP-0004

**ARCH-STUDIO**  
Pracownia Projektowa Sp. z o.o.  
45-273 Opole, ul. K. Pużaka 45  
telefon (077) 442 56 96  
e-mail: info@arch-studio.com.pl  
www.arch-studio.com.pl



## 06 WIDOK OD NAROŻNIKA ULIC ŻEROMSKIEGO I ŁUKASIEWICZA

KONCEPCJA URBANISTYCZNO-ARCHITEKTONICZNA INWESTYCJI MIESZKANIOWEJ  
OPRACOWANA NA MOCY PRZEPISÓW USTAWY Z DNIA 7 LIPCA 2018 ROKU O ULATWIENIACH W PRZYGOTO-  
WANIU I REALIZACJI INWESTYCJI MIESZKANIOWYCH (DZ.U. 2018.1496 Z PÓŹN. ZMIANAMI)

**INWESTYCJA:** PRZEBUDOWA ISTNIEJĄCEGO BUDYNKU NA BUDYNEK MIESZKALNY  
WIELORODZINNY

**LOKALIZACJA:** KĘDZIERZYN-KOŹLE, UL. ŻEROMSKIEGO 1, DZIAŁKI NR 1849/1, 1849/2,  
1848/3, 1847, 1655/4, 1848/2

**INWESTOR:** AZI 2 SP. Z O.O. S.K., 63-507 KOBYLA GÓRA, UL. THIELA 7

**PROJEKTANT:** arch. ADAM SZCZEGIELNIAK  
UPR. PROJEKTOWE NR 222/87/OP, CZŁONEK  
OpOIA RP, NUMER EWIDENCYJNY OP-0004



Pracownia Projektowa Sp. z o.o.

45-273 Opole, ul. K. Pużaka 46c  
telefon (077) 442 56 96  
e-mail: info@arch-studio.com.pl  
www.arch-studio.com.pl



## 07 WIDOK OD STRONY PODWÓRZA WEWNĘTRZNEGO

KONCEPCJA URBANISTYCZNO-ARCHITEKTONICZNA INWESTYCJI MIESZKANIOWEJ  
OPRACOWANA NA MOCY PRZEPISÓW USTAWY Z DNIA 7 LIPCA 2018 ROKU O UŁATWIENIACH W PRZYGOTO-  
WANIU I REALIZACJI INWESTYCJI MIESZKANIOWYCH (DZ.U.2018.1496 Z PÓŹN. ZMIANAMI)

INWESTYCJA: PRZEBUDOWA ISTNIEJĄCEGO BUDYNKU NA BUDYNEK MIESZKALNY  
WIELORODZINNY

LOKALIZACJA: KĘDZIERZYN-KOŹLE, UL. ŻEROMSKIEGO 1, DZIAŁKI NR 1849/1, 1849/2,  
1848/3, 1847, 1655/4, 1848/2

INWESTOR: AZI 2 SP. Z O.O. S.K., 63-507 KOBYLA GÓRA, UL. THIELA 7

PROJEKTANT: arch. ADAM SZCZEGIELNIAK  
UPR. PROJEKTOWE NR 222/87/OP, CZŁONEK  
OpOIA RP, NUMER EWIDENCYJNY OP-0004



Pracownia Projektowa Sp. z o.o.

45-273 Opole, ul. K. Pużaka 46c  
telefon (077) 442 56 96  
e-mail: info@arch-studio.com.pl  
www.arch-studio.com.pl