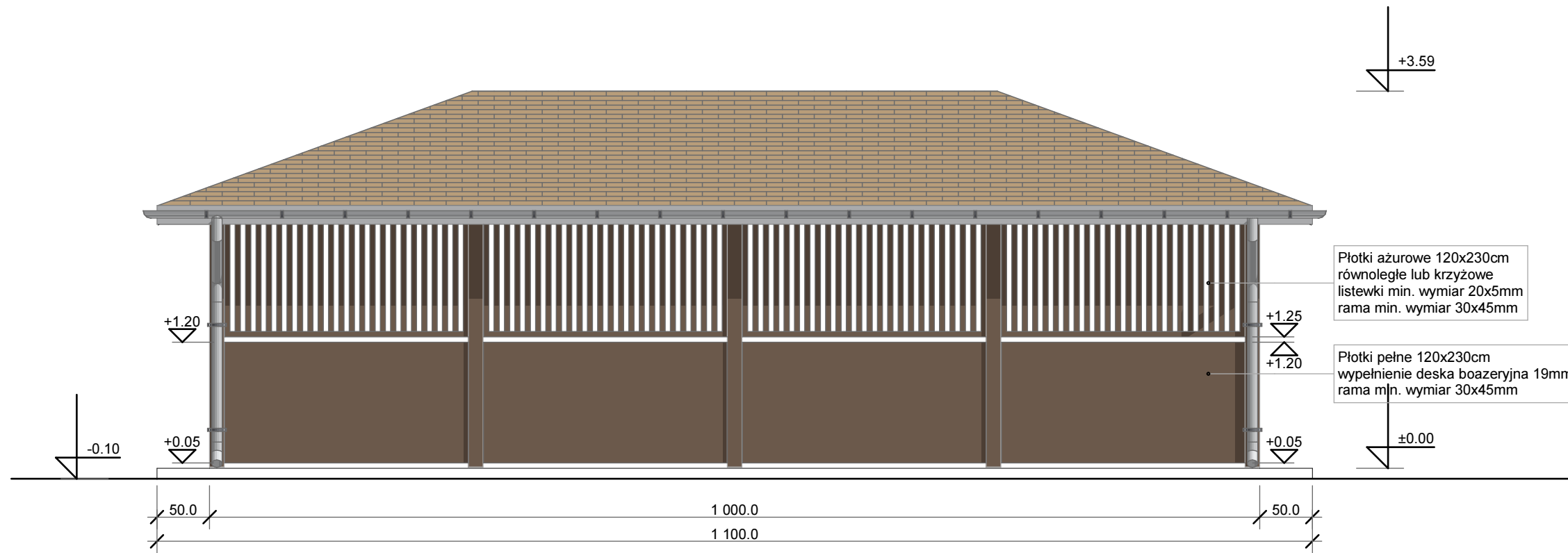


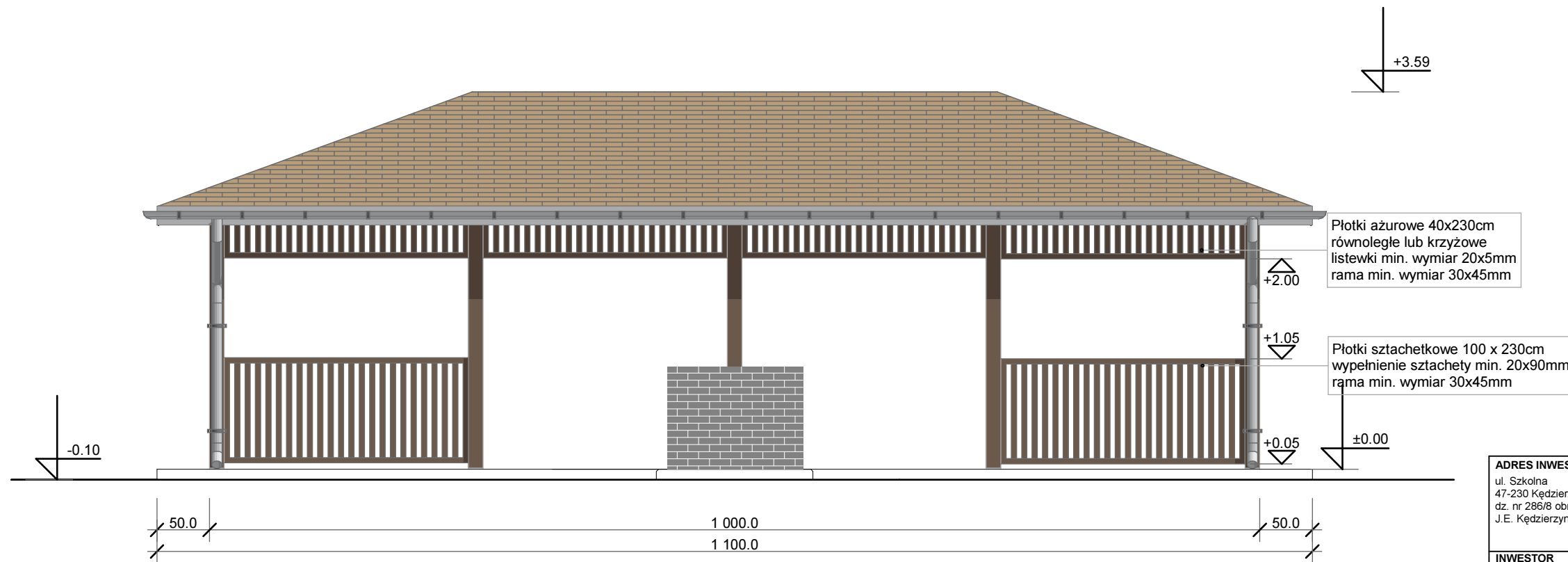
ELEWACJA WSCHODNIA



Płotki ażurowe 120x230cm
równoległe lub krzyżowe
listewki min. wymiar 20x5mm
rama min. wymiar 30x45mm

Płotki pełne 120x230cm
wypełnienie deska boazeryjna 19mm
rama min. wymiar 30x45mm

ELEWACJA ZACHODNIA



Płotki ażurowe 40x230cm
równoległe lub krzyżowe
listewki min. wymiar 20x5mm
rama min. wymiar 30x45mm

Płotki sztachetkowe 100 x 230cm
wypełnienie sztachety min. 20x90mm
rama min. wymiar 30x45mm

ADRES INWESTYCJI ul. Szkolna 47-230 Kędzierzyn-Koźle dz. nr 286/8 obręb Sławęcice J.E. Kędzierzyn-Koźle	TYTUŁ PROJEKTU Budowa altany biesiady na terenie sportowym przy ul. Sadowej	USŁUGI PROJEKTOWE mgr inż. arch. Krystyna Król ul. Pamięci Sybiraków 17/II 47-200 Kędzierzyn-Koźle NIP: 749 12 88 349 tel/fax: +48 77 481 00 34 gsm: +48 603 604 628
	INWESTOR Urząd Miasta Kędzierzyn - Koźle ul. Piramowicza 32 47-200 Kędzierzyn - Koźle	
AUTOR mgr inż. arch. Krystyna Król	ELEWACJE	
	SKALA 1:50	NR RYS. A.10
OPRACOWAŁ inż. arch. Mateusz Zalewski	01/OPOKK/2015	
	ArchiCAD LICENCJA NR 8-5563057	
Data opracowania 14.11.2015		