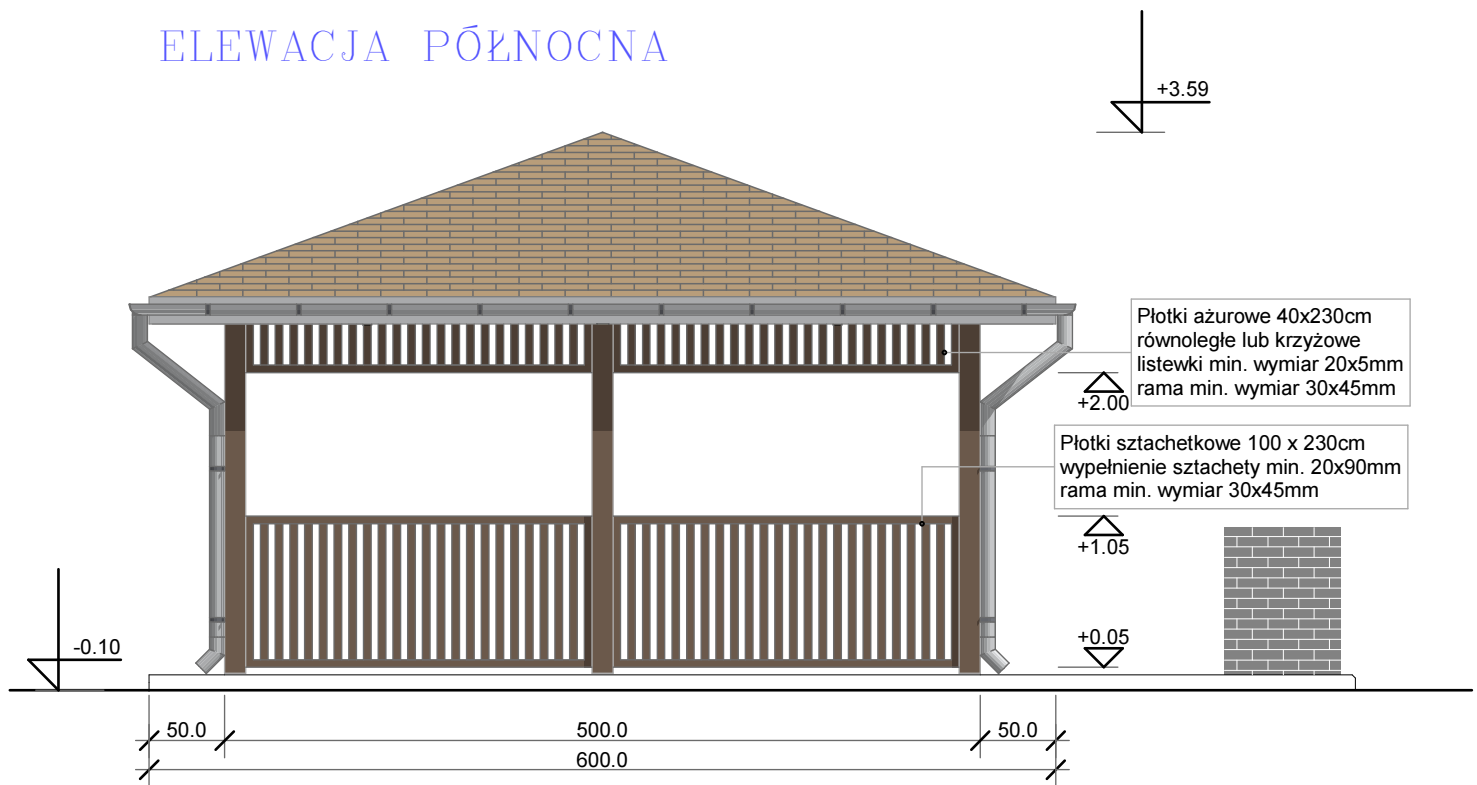
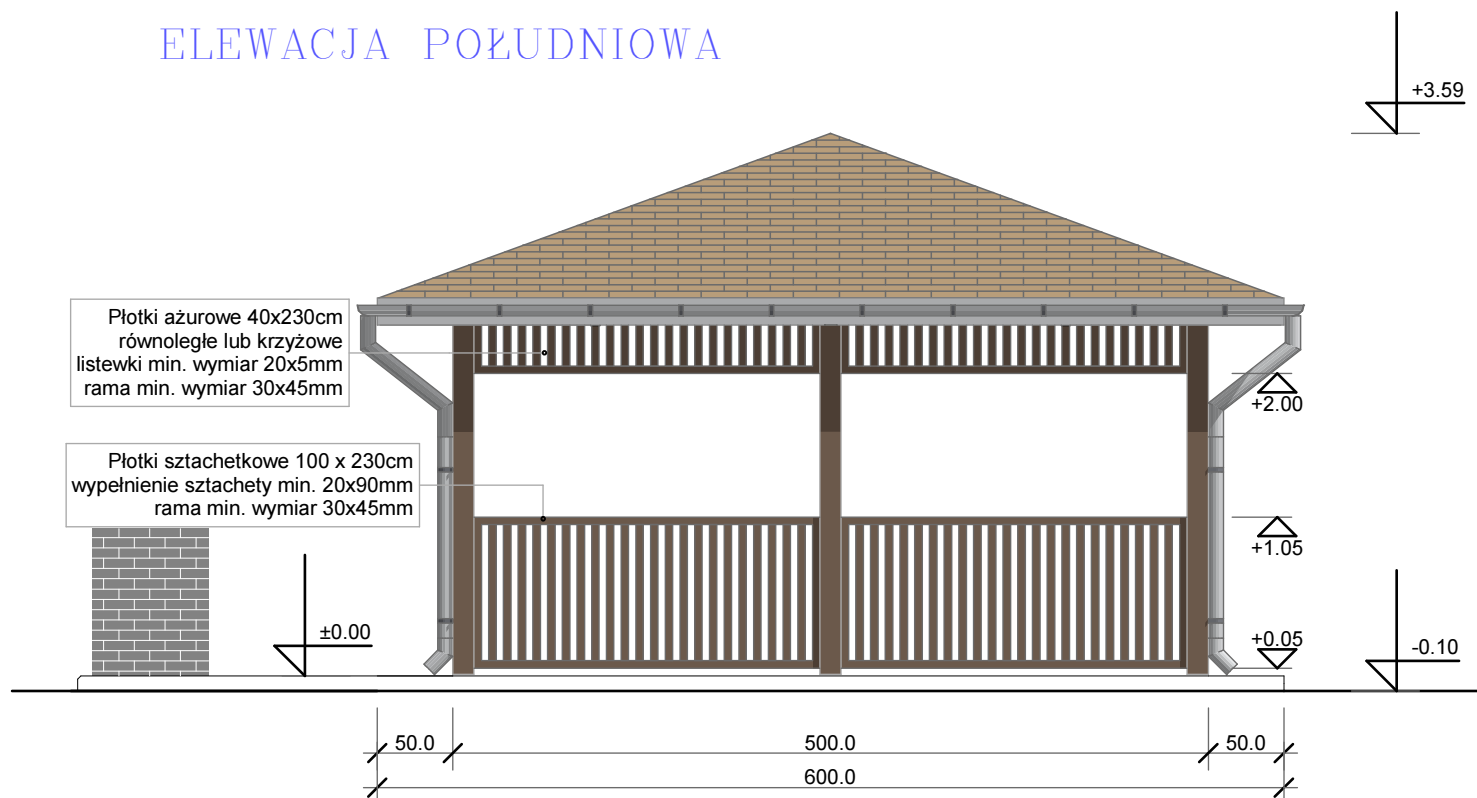



ELEWACJA PÓŁNOCNA



ELEWACJA POŁUDNIOWA



ADRES INWESTYCJI ul. Szkolna 47-230 Kędzierzyn-Koźle dz. nr 286/8 obręb Sławięcice J.E. Kędzierzyn-Koźle	TYTUŁ PROJEKTU Budowa altany bieśiady na terenie sportowym przy ul. Sadowej	 USŁUGI PROJEKTOWE mgr inż. arch. Krystyna Król ul. Pamięci Sybiraków 17/II 47-200 Kędzierzyn-Koźle NIP 749 12 88 349 tel/fax +48 77 481 00 34 gsm. +48 603 604 628	
			INWESTOR Urząd Miasta Kędzierzyn - Koźle ul. Piramowicza 32 47-200 Kędzierzyn - Koźle
AUTOR mgr inż. arch. Krystyna Król		ELEWACJE	
		SKALA 1:50	NR RYS. A.11
OPRACOWAŁ inż. arch. Mateusz Zalewski		01/OPOKK/2015	
		Data opracowania 14.11.2015	
ArchiCAD LICENCJA NR 8-5563057			