



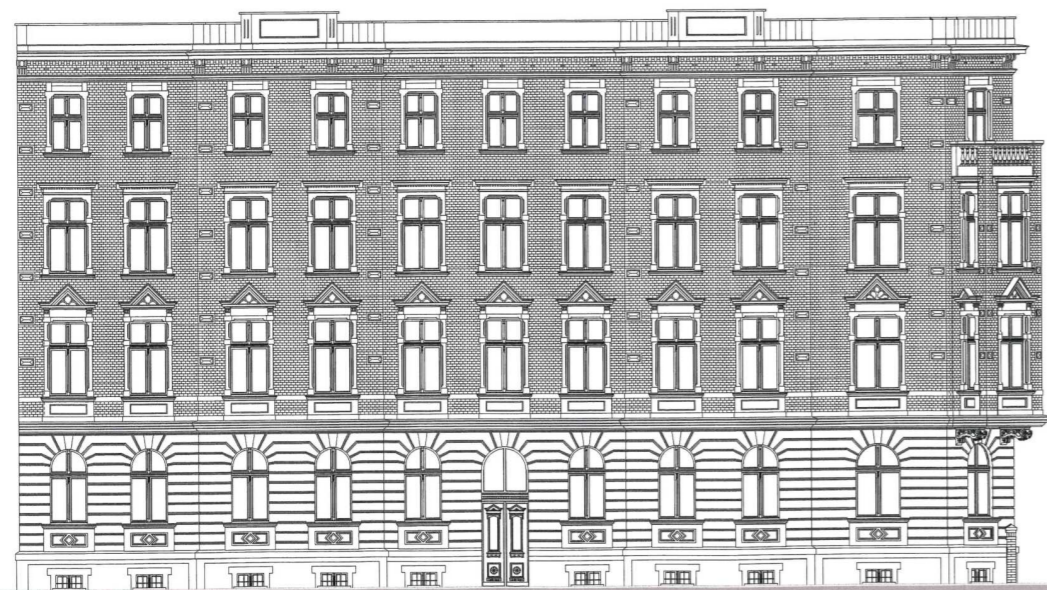
ELEWACJA POŁUDNIOWO-WSCHODNIA



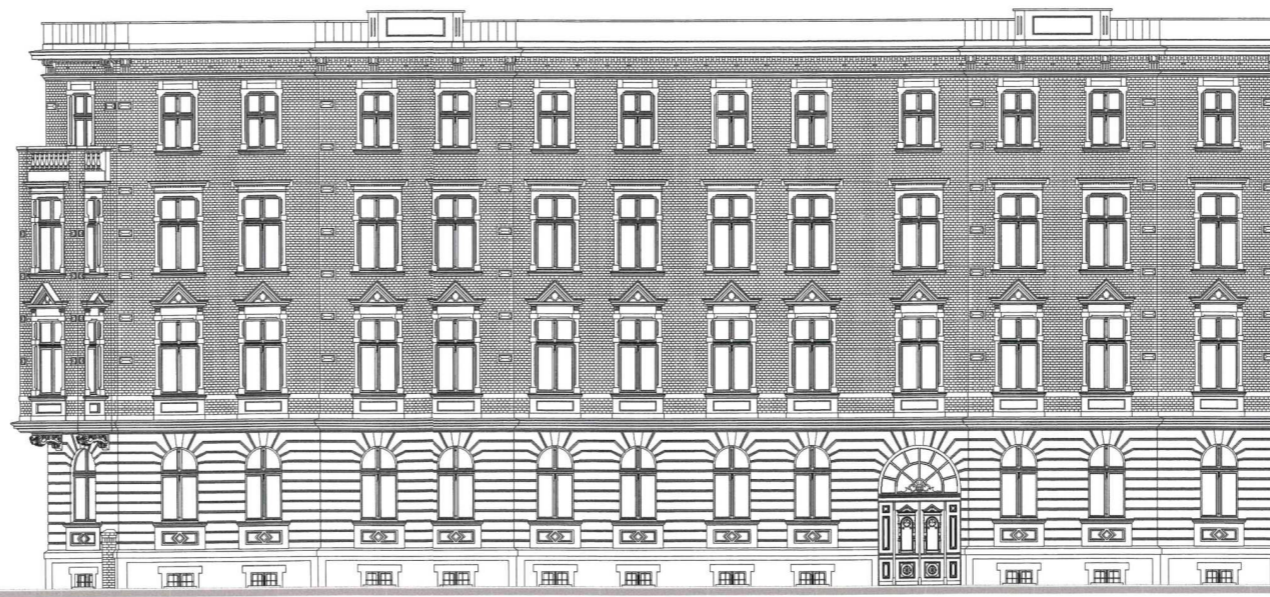
ELEWACJA POŁUDNIOWO-ZACHODNIA



ELEWACJA POŁUDNIOWO-WSCHODNIA



ELEWACJA PÓŁNOCNA-WSCHODNIA OD UL. ŁUKASIEWICZA



ELEWACJA PÓŁNOCNA-ZACHODNIA OD UL. ŻEROMSKIEGO

08

ELEWACJE BUDYNKU

KONCEPCJA URBANISTYCZNO-ARCHITEKTONICZNA INWESTYCJI MIESZKANIOWEJ
OPRACOWANA NA MOCY PRZEPISÓW USTAWY Z DNIA 7 LIPCA 2018 ROKU O UŁATWIENIACH W PRZYGOTO-
WANIU I REALIZACJI INWESTYCJI MIESZKANIOWYCH (DZ.U. 2018.1496 Z POZ. ZMIANAMI)

INWESTYCJA: PRZEBUDOWA ISTNIEJĄCEGO BUDYNKU NA BUDYNEK MIESZKALNY
WIELORODZINNY

LOKALIZACJA: KĘDZIERZYN-KOŹLE, UL. ŻEROMSKIEGO 1, DZIAŁKI NR 1849/1, 1849/2,
1848/3, 1847, 1855/4, 1848/2

INWESTOR: AZI 2 SP. Z O.O. S.K., 63-507 KOBYLA GÓRA, UL. THIELA 7

PROJEKTANT: arch. ADAM SZCZEGIELNIK
UPR. PROJEKTOWE NR 222/87/OP, CZŁONEK
OPOLA RP, NUMER EWIDENCYJNY OP-0304



ARCH-STUDIO
Pracownia Projektowa Sp. z o.o.
45-273 Opole, ul. K. Pułaska 46c
telefon (077) 442 56 96
e-mail: info@arch-studio.com.pl
www.arch-studio.com.pl