



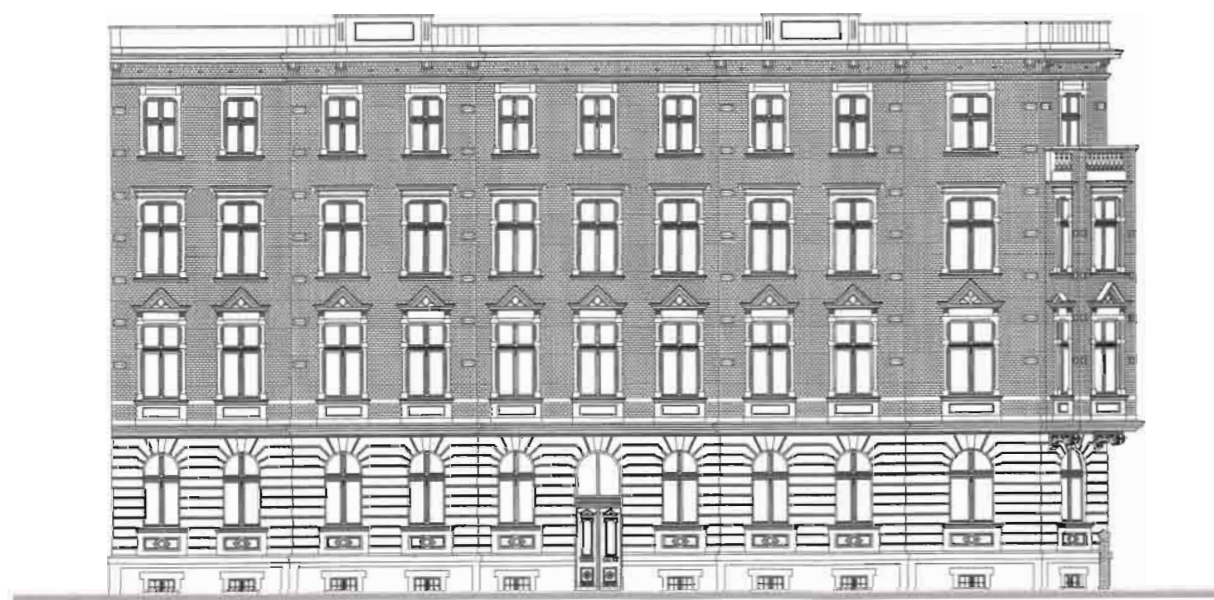
ELEWACJA POŁUDNIOWO-WSCHODNIA



ELEWACJA POŁUDNIOWO-ZACHODNIA



ELEWACJA POŁUDNIOWO-WSCHODNIA



ELEWACJA PÓŁNOCNA-WSCHODNIA OD UL. ŁUKASIEWICZA



ELEWACJA PÓŁNOCNA-ZACHODNIA OD UL. ŻEROMSKIEGO

08

ELEWACJE BUDYNKU

KONCEPCJA URBANISTYCZNO-ARCHITEKTONICZNA-INWESTYCYJNA W MIEJSCU KANOWEJ
 OŚCIEŻANIE NA MOCY WYKAZU CZ. 1, PC-2, 8 ROKU O.I. WYKONANIE PRZYGOTOWANIE
 W NADZORSTWIE ARCH. ADAMA SZCZEGIELEŃSKIEGO

INWESTYCJA: PRZEBUDOWA ISTNIEJĄCEGO BUDYNKU NA BUDYNEK MIESZKALNY
 WIELORODZINNY

LOKALIZACJA: KĘDZIERZYN-KOŹLE, UL. ŻEROMSKIEGO 1, DZIAŁKI NR 1849/1, 1849/2,
 1849/3, 1847, 1655/4, 1849/2

INWESTOR: AZI 2 SP. Z O.O. S.X., 63-507 KOBYLA GÓRA, UL. THIELA 7

PROJEKTANT: arch. ADAM SZCZEGIELEŃSKI
 UPR. PROJEKTOWE NR 222/87/OP.CZL.5/15/15
 DZIAŁA R.P. NUMER EWIDENCYJNY OP.200.4

