

SPIS POMIESZCZEŃ KONDYGNACJI PARTERU:

1.1	Mieszkanie M001/A	48,12
01.	Przedpokój	4,59
02.	Pokój dzienny z aneksem kuchennym	23,10
03.	Sypialnia	14,35
04.	Łazienka	6,08
1.2	Mieszkanie M002/A	24,27
01.	Pokój dzienny z aneksem kuchennym	18,47
02.	Łazienka	5,80
1.3	Mieszkanie M003/A	32,12
01.	Strefa wejściowa, kuchnia	12,63
02.	Pokój dzienny	16,35
03.	Łazienka	3,14
1.4	Mieszkanie M004/A	40,02
01.	Przedpokój	9,03
02.	Pokój dzienny	18,26
03.	Kuchnia	9,86
04.	Łazienka	2,87
1.5	Mieszkanie M001/B	57,75
01.	Przedpokój	5,89
02.	Pokój dzienny z aneksem kuchennym	24,66
03.	Sypialnia	11,64
04.	Sypialnia	9,44
05.	Łazienka	6,12
1.6	Mieszkanie M002/B	40,77
01.	Przedpokój	5,53
02.	Pokój dzienny z aneksem kuchennym	21,51
03.	Sypialnia	9,81
04.	Łazienka	3,92
1.7	Mieszkanie M003/B	32,41
01.	Pokój dzienny z aneksem kuchennym	19,57
02.	Łazienka	4,90
03.	Sypialnia	7,94
1.8	Mieszkanie M004/B	33,39
01.	Pokój dzienny z aneksem kuchennym	18,34
02.	Łazienka	3,97
03.	Sypialnia	11,08
1.9	Mieszkanie M005/B	45,74
01.	Przedpokój	6,11
02.	Pokój dzienny z aneksem kuchennym	23,34
03.	Sypialnia	10,34
04.	Łazienka	5,95
1.10	Mieszkanie M006/B	48,64
01.	Pokój dzienny z aneksem kuchennym	25,52
02.	Sypialnia	18,29
03.	Łazienka	4,83
KL/A	Klatka schodowa, komunikacja	39,94
KL/B	Klatka schodowa, komunikacja	59,24
	Razem powierzchnia kondygnacji	502,41

02 RZUT KONDYGNACJI PARTERU SKALA 1:150

KONCEPCJA URBANISTYCZNO-ARCHITEKTONICZNA INWESTYCJI MIESZKANIOWEJ  
OPRACOWANA NA MOCY PRZEPISÓW USTAWY Z DNIA 7 LIPCA 2016 ROKU O ULATWIENIACH W PRZYGOTO-  
WANIU I REALIZACJI INWESTYCJI MIESZKANIOWYCH (DZ.U. 2016.1496.2.POZ.N. ZMIANAM)

INWESTYCJA: PRZEBUDOWA ISTNIEJĄCEGO BUDYNKU NA BUDYNEK MIESZKALNY  
WIELORODZINNY

LOKALIZACJA: KĘDZIERZYN-KOZŁE, UL. ŻEROMSKIEGO 1, DZIAŁKI NR 1849/1, 1849/2,  
1848/3, 1847, 1655/4, 1848/2

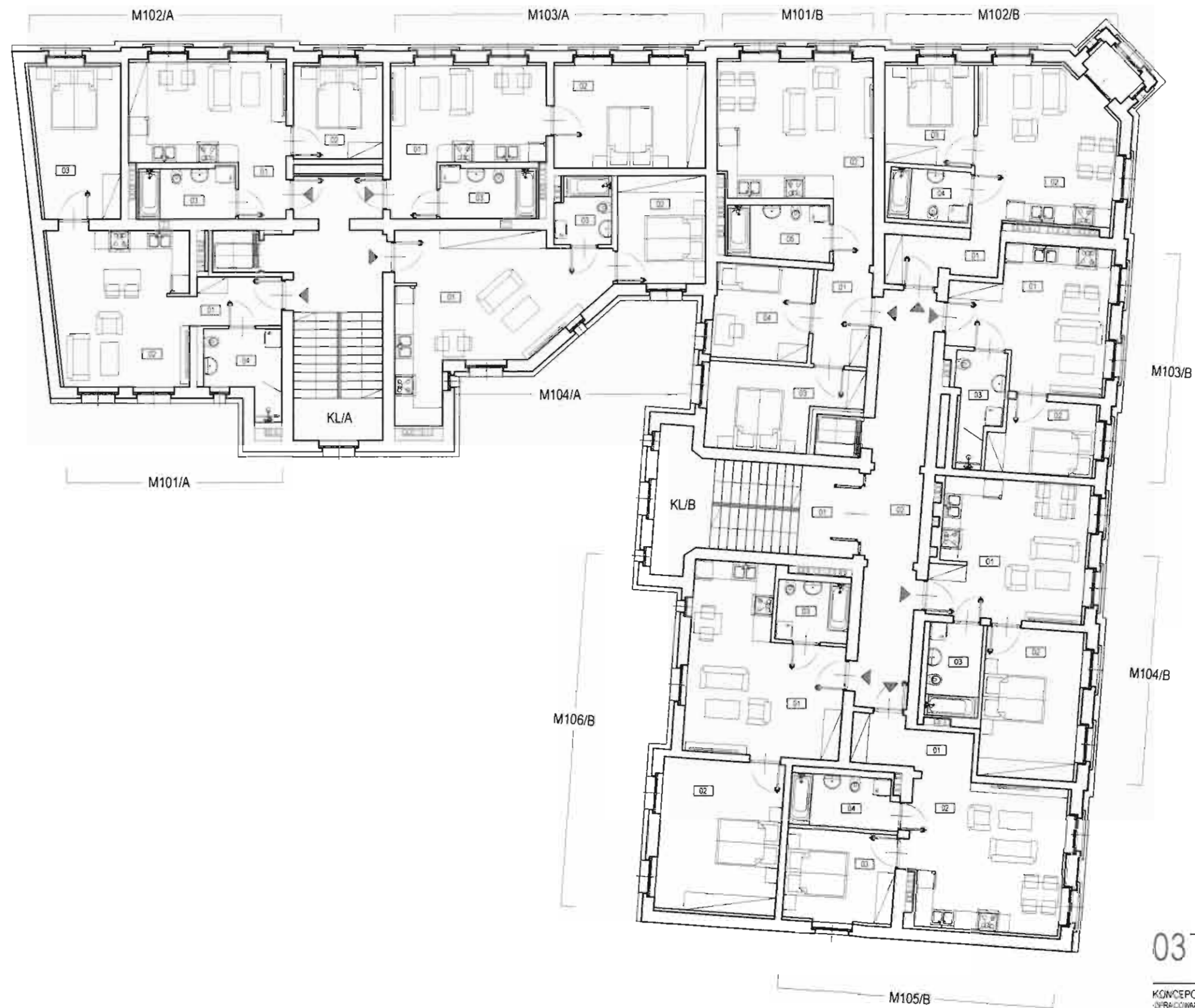
INWESTOR: AZI 2 SP. Z O.O. S.K., 63-507 KOBYLA GÓRA, UL. THIELA 7

PROJEKTANT: arch. ADAM SZCZEGIELNIAK  
UPR. PROJEKTOWE NR 222/87/OP, CZŁONEK  
OpOIA RP, NUMER EWIDENCYJNY OP-0004



Pracownia Projektowa Sp. z o.o.

45-273 Opole, ul. K. Pużaka 46c  
telefon (077) 442 55 96  
e-mail: info@arch-studio.com.pl  
www.arch-studio.com.pl



SPIS POMIESZCZEN KONDYGNACJI 1. PIĘTRA		
2.1	Mieszkanie M101/A	48,12
01.	Przedpokój	4,59
02.	Pokój dzienny z aneksem kuchennym	23,10
03.	Sypialnia	14,35
04.	Łazienka	6,08
2.2	Mieszkanie M102/A	35,36
01.	Pokój dzienny z aneksem kuchennym	20,40
02.	Sypialnia	9,60
03.	Łazienka	5,36
2.3	Mieszkanie M103/A	42,16
01.	Pokój dzienny z aneksem kuchennym	19,42
02.	Sypialnia	17,38
03.	Łazienka	5,36
2.4	Mieszkanie M104/A	44,50
01.	Pokój dzienny z aneksem kuchennym	29,75
02.	Sypialnia	10,59
03.	Łazienka	4,16
2.5	Mieszkanie M101/B	59,85
01.	Przedpokój	5,85
02.	Pokój dzienny z aneksem kuchennym	26,15
03.	Sypialnia	11,96
04.	Sypialnia	9,91
05.	Łazienka	5,98
2.6	Mieszkanie M102/B	42,29
01.	Przedpokój	5,32
02.	Pokój dzienny z aneksem kuchennym	22,56
03.	Sypialnia	9,86
04.	Łazienka	4,55
2.7	Mieszkanie M103/B	33,58
01.	Pokój dzienny z aneksem kuchennym	20,50
02.	Sypialnia	7,96
03.	Łazienka	5,12
2.8	Mieszkanie M104/B	43,97
01.	Pokój dzienny z aneksem kuchennym	22,55
02.	Sypialnia	15,83
03.	Łazienka	5,59
2.9	Mieszkanie M105/B	48,15
01.	Przedpokój	6,11
02.	Pokój dzienny z aneksem kuchennym	24,89
03.	Sypialnia	11,05
04.	Łazienka	6,10
2.10	Mieszkanie M106/B	51,49
01.	Pokój dzienny z aneksem kuchennym	26,48
02.	Sypialnia	20,18
03.	Łazienka	4,83
KL/A	Klatka schodowa, komunikacja	26,66
KL/B	Klatka schodowa, komunikacja	47,82
Razem powierzchnia kondygnacji		523,95

### 03 RZUT KONDYGNACJI 1. PIĘTRA SKALA 1:150

KONCEPCJA URBANISTYCZNO-ARCHITEKTONICZNA INWESTYCJI MIESZKANIOWEJ  
 OPRACOWANA NA MOCY PRZEPISÓW USTAWY Z DNIA 7 LIPCA 2018 ROKU O ULATWIENIACH W PRZYGOTOWANIU I REALIZACJI INWESTYCJI MIESZKANIOWYCH (DZ.U. 2018.1486.Z.PÓZN. ZMIANAMI)

INWESTYCJA: PRZEBUDOWA ISTNIEJĄCEGO BUDYNKU NA BUDYNEK MIESZKALNY WIELORODZINNY

LOKALIZACJA: KĘDZIERZYN-KOZŁE, UL. ŻEROMSKIEGO 1, DZIAŁKI NR 1849/1, 1849/2, 1848/3, 1847, 1655/4, 1848/2

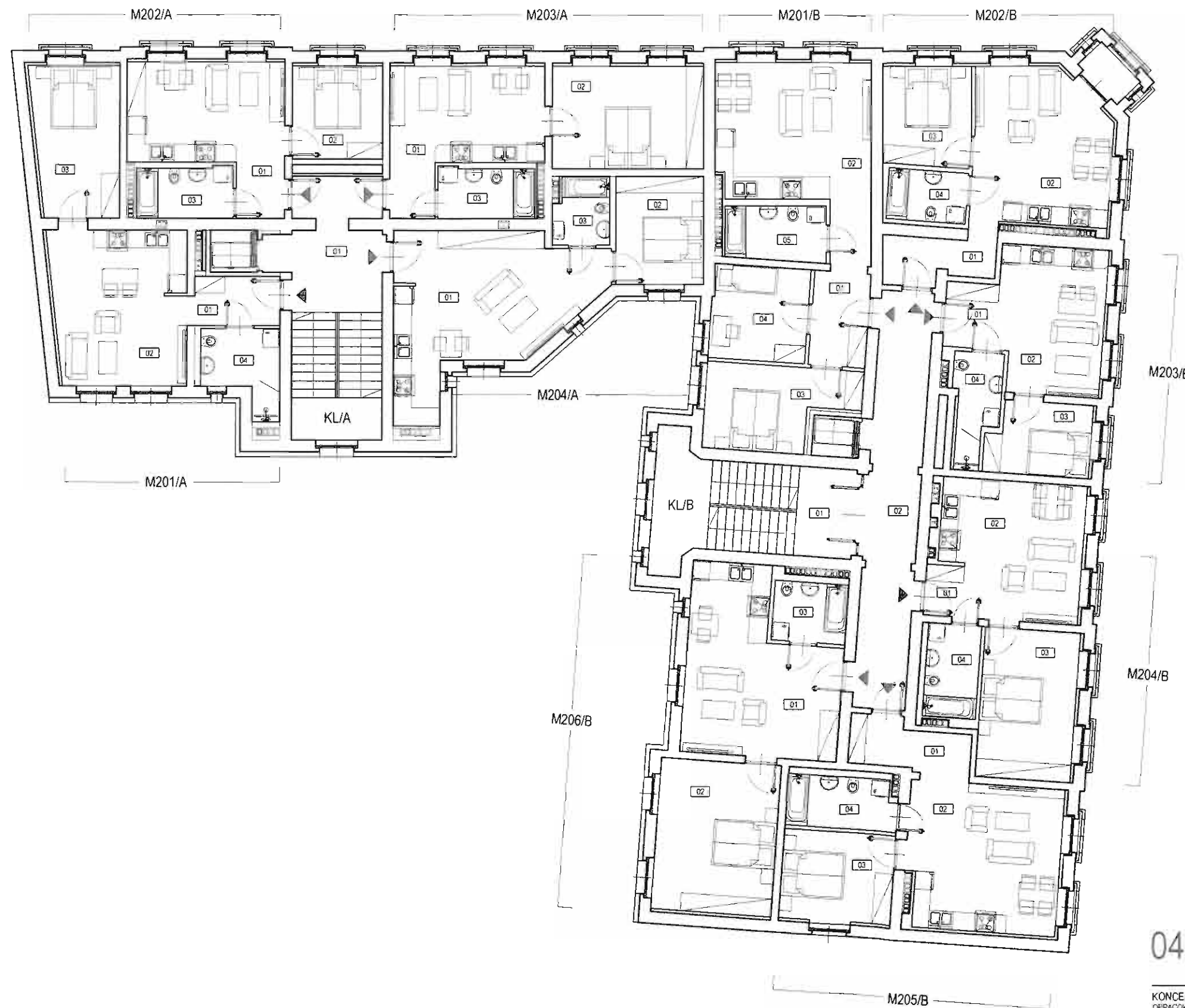
INWESTOR: AZI 2 SP. Z O.O. S.K., 63-507 KOBYŁA GÓRA, UL. THIELA 7

PROJEKTANT: arch. ADAM SZCZEGIELNIAK  
 UPR. PROJEKTOWE NR 222/87/OP, CZŁONEK  
 OPŁA RP, NUMER EWIDENCYJNY OP-0004



Pracownia Projektowa Sp. z o.o.

45-273 Opole, ul. K. Pułaka 46c  
 telefon: (077) 442 56 96  
 e-mail: info@arch-studio.com.pl  
 www.arch-studio.com.pl



SPIS POMIESZCZEŃ KONDYGNACJI 2. PIĘTRA

3.1.	Mieszkanie M201/A	48,12
01.	Przedpokój	4,59
02.	Pokój dzienny z aneksem kuchennym	23,10
03.	Sypialnia	14,35
04.	Łazienka	6,08
3.2.	Mieszkanie M202/A	35,36
01.	Pokój dzienny z aneksem kuchennym	20,40
02.	Sypialnia	9,60
03.	Łazienka	5,36
3.3.	Mieszkanie M203/A	42,16
01.	Pokój dzienny z aneksem kuchennym	19,42
02.	Sypialnia	17,38
03.	Łazienka	5,36
3.4.	Mieszkanie M204/A	44,50
01.	Pokój dzienny z aneksem kuchennym	29,75
02.	Sypialnia	10,59
03.	Łazienka	4,16
3.5.	Mieszkanie M201/B	59,85
01.	Przedpokój	5,85
02.	Pokój dzienny z aneksem kuchennym	26,15
03.	Sypialnia	11,96
04.	Sypialnia	9,91
05.	Łazienka	5,98
3.6.	Mieszkanie M202/B	42,29
01.	Przedpokój	5,32
02.	Pokój dzienny z aneksem kuchennym	22,56
03.	Sypialnia	9,86
04.	Łazienka	4,55
3.7.	Mieszkanie M203/B	33,58
01.	Pokój dzienny z aneksem kuchennym	20,50
02.	Sypialnia	7,96
03.	Łazienka	5,12
3.8.	Mieszkanie M204/B	43,97
01.	Pokój dzienny z aneksem kuchennym	22,55
02.	Sypialnia	15,83
03.	Łazienka	5,59
3.9.	Mieszkanie M205/B	48,15
01.	Przedpokój	6,11
02.	Pokój dzienny z aneksem kuchennym	24,89
03.	Sypialnia	11,05
04.	Łazienka	6,10
3.10.	Mieszkanie M206/B	51,49
01.	Pokój dzienny z aneksem kuchennym	26,48
02.	Sypialnia	20,18
03.	Łazienka	4,83
KL/A	Klatka schodowa, komunikacja	26,66
KL/B	Klatka schodowa, komunikacja	47,82
	Razem powierzchnia kondygnacji	523,95

04 RZUT KONDYGNACJI 2. PIĘTRA SKALA 1:150

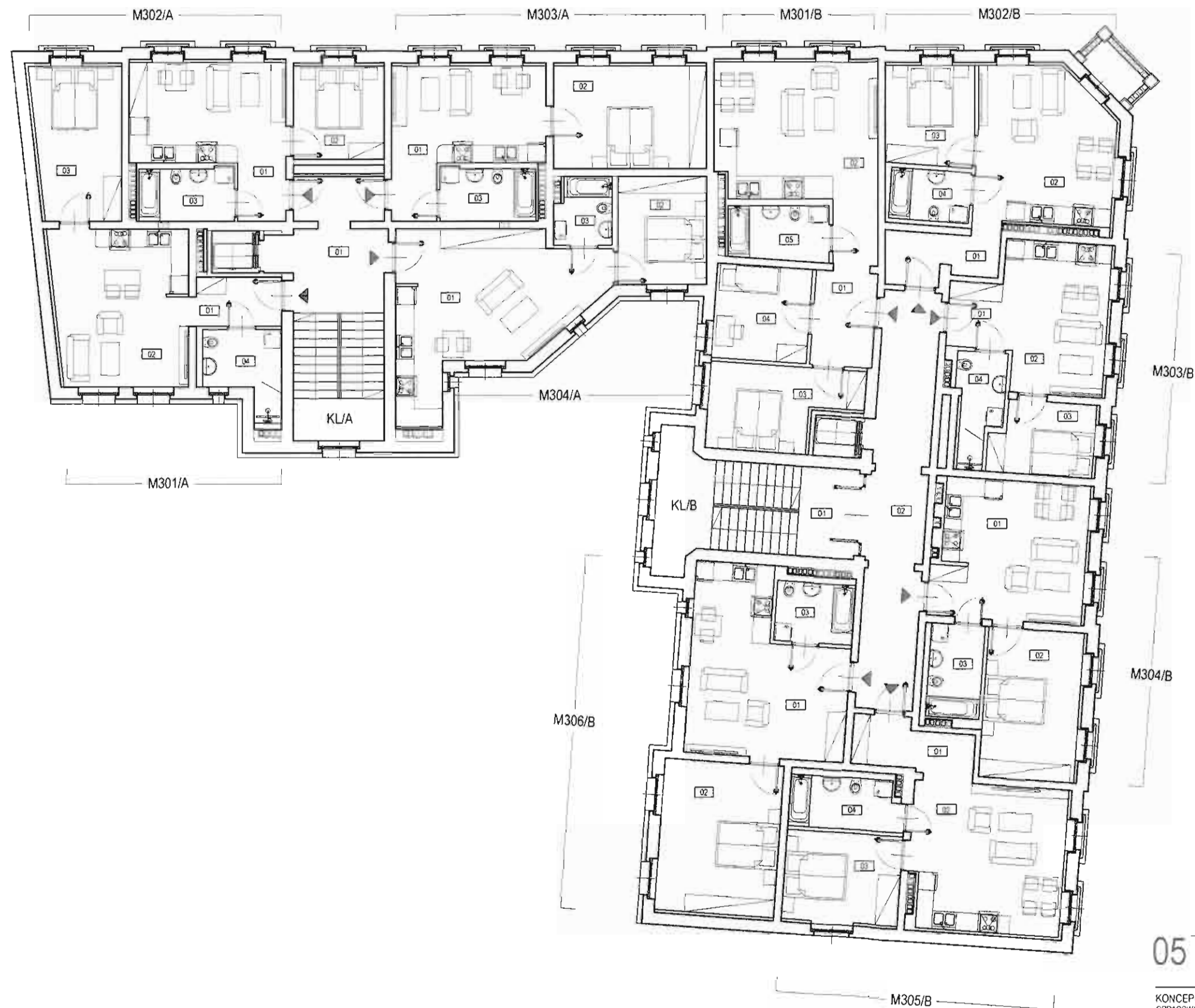
KONCEPCJA URBANISTYCZNO-ARCHITEKTONICZNA INWESTYCJI MIESZKANIOWEJ  
OPRACOWANA NA MOCY PRZEPISÓW USTAWY Z DNIA 7 LIPCA 2018 ROKU O ULATWIENIACH W PRZYGOTOWANIU I REALIZACJI INWESTYCJI MIESZKANIOWYCH (DZ.U.2018.1416 Z PÓŹN. ZMIANAMI)

INWESTYCJA: PRZEBUDOWA ISTNIEJĄCEGO BUDYNKU NA BUDYNEK MIESZKALNY WIELORODZINNY

LOKALIZACJA: KĘDZIERZYN-KOŹLE, UL. ŻEROMSKIEGO 1. DZIAŁKI NR 1849/1, 1849/2, 1848/3, 1847, 1655/4, 1848/2

INWESTOR: AZI 2 SP. Z O.O. S.K., 63-507 KOBYLA GÓRA, UL. THIELA 7

PROJEKTANT: arch. ADAM SZCZEGIELNIAK  
UPR. PROJEKTOWE NR 222/87/OP. CZŁONEK  
Op01A RP, NUMER EWIDENCYJNY OP-0004



SPIS POMIESZCZEŃ KONDYGNACJI 3 PIĘTRA		
4.1.	Mieszkanie 301/A	48,58
01.	Przedpokój	4,55
02.	Pokój dzienny z aneksem kuchennym	23,51
03.	Sypialnia	14,53
04.	Łazienka	5,99
4.2.	Mieszkanie M302/A	35,41
01.	Pokój dzienny z aneksem kuchennym	20,49
02.	Sypialnia	9,36
03.	Łazienka	5,56
4.3.	Mieszkanie M303/A	42,26
01.	Pokój dzienny z aneksem kuchennym	19,35
02.	Sypialnia	17,33
03.	Łazienka	5,58
4.4.	Mieszkanie M304/A	44,70
01.	Pokój dzienny z aneksem kuchennym	30,03
02.	Sypialnia	10,58
03.	Łazienka	4,09
4.5.	Mieszkanie M301/B	61,92
01.	Przedpokój	6,33
02.	Pokój dzienny z aneksem kuchennym	27,50
03.	Sypialnia	12,07
04.	Sypialnia	9,96
05.	Łazienka	6,06
4.6.	Mieszkanie M302/B	41,83
01.	Przedpokój	5,01
02.	Pokój dzienny z aneksem kuchennym	22,68
03.	Sypialnia	8,79
04.	Łazienka	4,55
4.7.	Mieszkanie M303/B	34,10
01.	Pokój dzienny z aneksem kuchennym	21,08
02.	Sypialnia	7,94
03.	Łazienka	5,08
4.8.	Mieszkanie M304/B	44,27
01.	Pokój dzienny z aneksem kuchennym	22,88
02.	Sypialnia	15,83
03.	Łazienka	5,56
4.9.	Mieszkanie M305/B	48,60
01.	Przedpokój	6,16
02.	Pokój dzienny z aneksem kuchennym	24,82
03.	Sypialnia	11,38
04.	Łazienka	6,24
4.10.	Mieszkanie M306/B	52,27
01.	Pokój dzienny z aneksem kuchennym	26,98
02.	Sypialnia	20,18
03.	Łazienka	5,11
KL/A	Klatka schodowa, komunikacja	26,66
KL/B	Klatka schodowa, komunikacja	47,82
Razem powierzchnia kondygnacji:		528,42

## 05 RZUT KONDYGNACJI 3. PIĘTRA SKALA 1:150

KONCEPCJA URBANISTYCZNO-ARCHITEKTONICZNA INWESTYCJI MIESZKANIOWEJ  
OPRACOWANA NA MOCY PRZEPISÓW USTAWY Z DNIA 7 LIPCA 2018 ROKU O ULATWIENIACH W PRZYGOTOWANIU I REALIZACJI INWESTYCJI MIESZKANIOWYCH (DZ.U. 2018.1496 Z PÓŹN. ZMIANAMI)

INWESTYCJA: PRZEBUDOWA ISTNIEJĄCEGO BUDYNKU NA BUDYNEK MIESZKALNY WIELORODZINNY

LOKALIZACJA: KĘDZIERZYN-KOŹLE, UL. ŻEROMSKIEGO 1, DZIAŁKI NR 1849/1, 1849/2, 1848/3, 1847, 1655/A, 1848/2

INWESTOR: AZI 2 SP. Z O.O. S.K., 63-507 KOBYŁA GÓRA, UL. THIELA 7

PROJEKTANT: arch. ADAM SZCZEGIELNIAK  
UPR. PROJEKTOWE NR 22287/OP. CZŁONEK  
OpOIA RP, NUMER EWIDENCYJNY OP-0004

**ARCH-STUDIO**  
Pracownia Projektowa Sp. z o.o.  
45-273 Opole, ul. K. Pułaka 46c  
telefon (077) 442 56 96  
e-mail: info@arch-studio.com.pl  
www.arch-studio.com.pl



06 WIDOK OD NAROŻNIKA ULIC ŻEROMSKIEGO I ŁUKASIEWICZA

KONCEPCJA URBANISTYCZNO-ARCHITEKTONICZNA INWESTYCJI MIESZKANIOWEJ  
OPRACOWANA NA MOCY PRZEPISÓW USTAWY Z DNIA 7 LIPCA 2016 ROKU O ULATWIENIACH W PRZYGOTOWANIU I REALIZACJI INWESTYCJI MIESZKANIOWYCH (DZ.U. 2016.1486 Z POZNI ZMIANAMI)

INWESTYCJA: PRZEBUDOWA ISTNIEJĄCEGO BUDYNKU NA BUDYNEK MIESZKALNY WIELORODZINNY

LOKALIZACJA: KĘDZIERZYN-KOŹLE, UL. ŻEROMSKIEGO 1, DZIAŁKI NR 1849/1, 1849/2, 1849/3, 1847, 1655/4, 1848/2

INWESTOR: AZI 2 SP. Z O.O. S.K., 63-507 KOBYLA GÓRA, UL. THIELA 7

PROJEKTANT: arch. ADAM SZCZEGIELNIAK  
UPR. PROJEKTOWE NR 222/87/OR. CZŁONEK  
OPÓJA RP. NUMER EWIDENCYJNY OP-0004



**ARCH-STUDIO**  
Pracownia Projektowa Sp. z o.o.  
45-273 Opole, ul. K. Pułaska 46c  
telefon (077) 442 56 96  
e-mail: info@arch-studio.com.pl  
www.arch-studio.com.pl



## 07 WIDOK OD STRONY PODWÓRZA WEWNĘTRZNEGO

KONCEPCJA URBANISTYCZNO-ARCHITEKTONICZNA INWESTYCJI MIESZKANIOWEJ  
OPRACOWANA NA MOCY PRZEPISÓW USTAWY Z DNIA 7 LIPCA 2016 ROKU O ULATWIENIACH W PRZYGOTO-  
WANIU I REALIZACJI INWESTYCJI MIESZKANIOWYCH (DZ. U. 2016 1496 Z PÓŹN. ZMIANAMI)

INWESTYCJA: PRZEBUDOWA ISTNIEJĄCEGO BUDYNKU NA BUDYNEK MIESZKALNY  
WIELORODZINNY

LOKALIZACJA: KĘDZIERZYN-KOŹLE, UL. ZEROMSKIEGO 1, DZIAŁKI NR 1849/1, 1849/2  
1848/3, 1847, 1655/4, 1848/2

INWESTOR: AZI 2 SP. Z O.O. S.K., 63-507 KOBYLA GÓRA, UL. THIELA 7

PROJEKTANT: arch. ADAM SZCZEGIELNIAK  
UPR. PROJEKTOWE NR 222/87/OP, CZŁONEK  
OpOIA RP. NUMER EWIDENCYJNY OP -0004

**ARCH-STUDIO**  
Pracownia Projektowa Sp. z o.o.  
45-273 Opole, ul. K. Pułzaka 46c  
telefon (077) 442 56 96  
e-mail: info@arch-studio.com.pl  
www.arch-studio.com.pl