

**UCHWAŁA NR XXV/283/20**  
**RADY MIASTA KĘDZIERZYN-KOŹLE**

z dnia 29 września 2020 r.

**w sprawie przystąpienia do sporządzenia miejscowego planu zagospodarowania przestrzennego dla części obszaru miasta Kędzierzyn-Koźle obejmującego tereny w rejonie ulic: Głubczyckiej, Jasnej, Marcina Helwiga, Grunwaldzkiej, Przyjaźni i Aleksandra Puszkina**

Na podstawie art. 18 ust. 2 pkt 15 ustawy z dnia 8 marca 1990 r. o samorządzie gminnym (Dz. U. z 2020 r. poz. 713 z późn. zm.<sup>1)</sup>) oraz art. 14 ust. 1 ustawy z dnia 27 marca 2003 r. o planowaniu i zagospodarowaniu przestrzennym (Dz. U. z 2020 r. poz. 293, z późn. zm.<sup>2)</sup>) Rada Miasta Kędzierzyn-Koźle uchwala, co następuje:

§ 1. Przystępuje się do sporządzenia miejscowego planu zagospodarowania przestrzennego dla części obszaru miasta Kędzierzyn-Koźle obejmującego tereny w rejonie ulic: Głubczyckiej, Jasnej, Marcina Helwiga, Grunwaldzkiej, Przyjaźni i Aleksandra Puszkina, zwanego dalej „planem”.

§ 2. Granice obszaru objętego projektem planu zostały oznaczone na rysunkach, stanowiących załączniki od 1 do 6 do niniejszej uchwały.

§ 3. Wykonanie uchwały powierza się Prezydentowi Miasta Kędzierzyn-Koźle.

§ 4. Uchwała wchodzi w życie z dniem podjęcia i podlega publikacji w Biuletynie Informacji Publicznej na stronie podmiotowej Urzędu Miasta Kędzierzyn-Koźle.

Przewodniczący Rady Miasta  
Kędzierzyn-Koźle

Ireneusz Wiśniewski






<sup>1)</sup> Zmiany tekstu jednolitego wymienionej ustawy zostały ogłoszone w Dz. U. z 2020 r. poz. 1378.

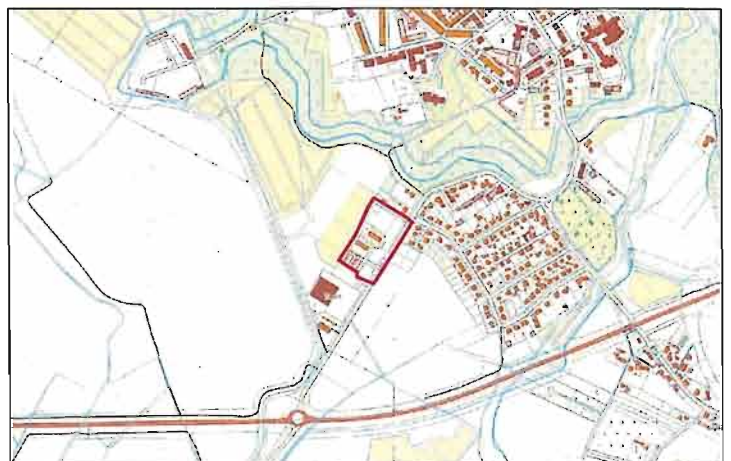
<sup>2)</sup> Zmiany tekstu jednolitego wymienionej ustawy zostały ogłoszone w Dz. U. z 2020 r. poz. 471, 782 i 1086;

Załącznik Nr 1 do uchwały Nr XXV/283/20  
Rady Miasta Kędzierzyn-Koźle  
z dnia 29 września 2020 r.

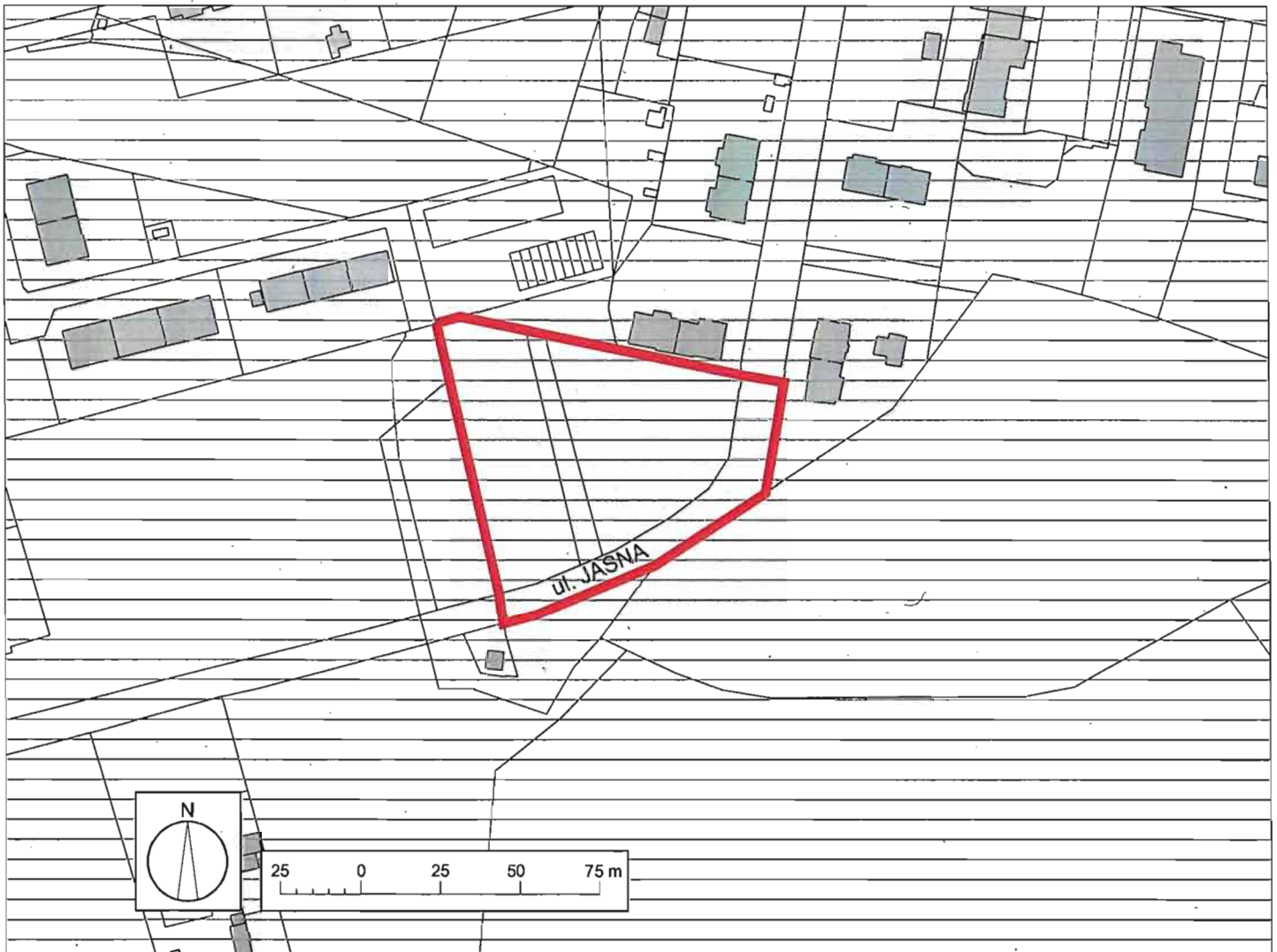



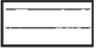
-  GRANICE OBSZARU OBJĘTEGO PLANEM
-  GRANICA GMINY KĘDZIERZYN-KOŹLE
-  OBSZAR OBJĘTY PLANEM ZATWIERDZONYM UCHWAŁĄ NR IX/98/03 RADY MIASTA KĘDZIERZYN-KOŹLE Z DNIA 22.05.2003 R.

#### ORIENTACJA

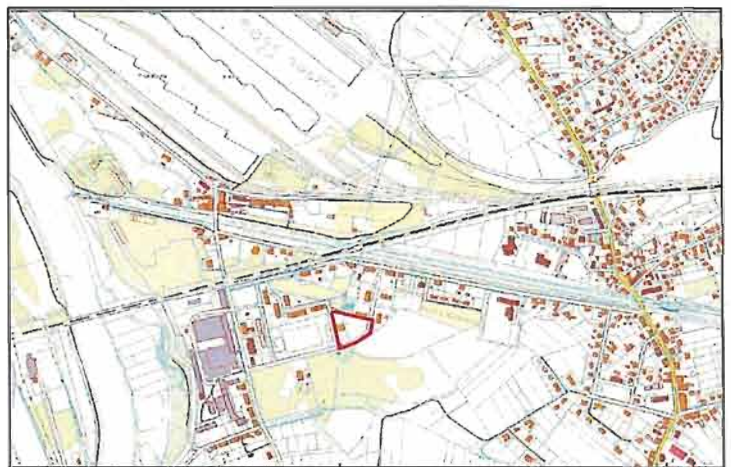


Załącznik Nr 2 do uchwały Nr XXV/283/20  
Rady Miasta Kędzierzyn-Koźle  
z dnia 29 września 2020 r.

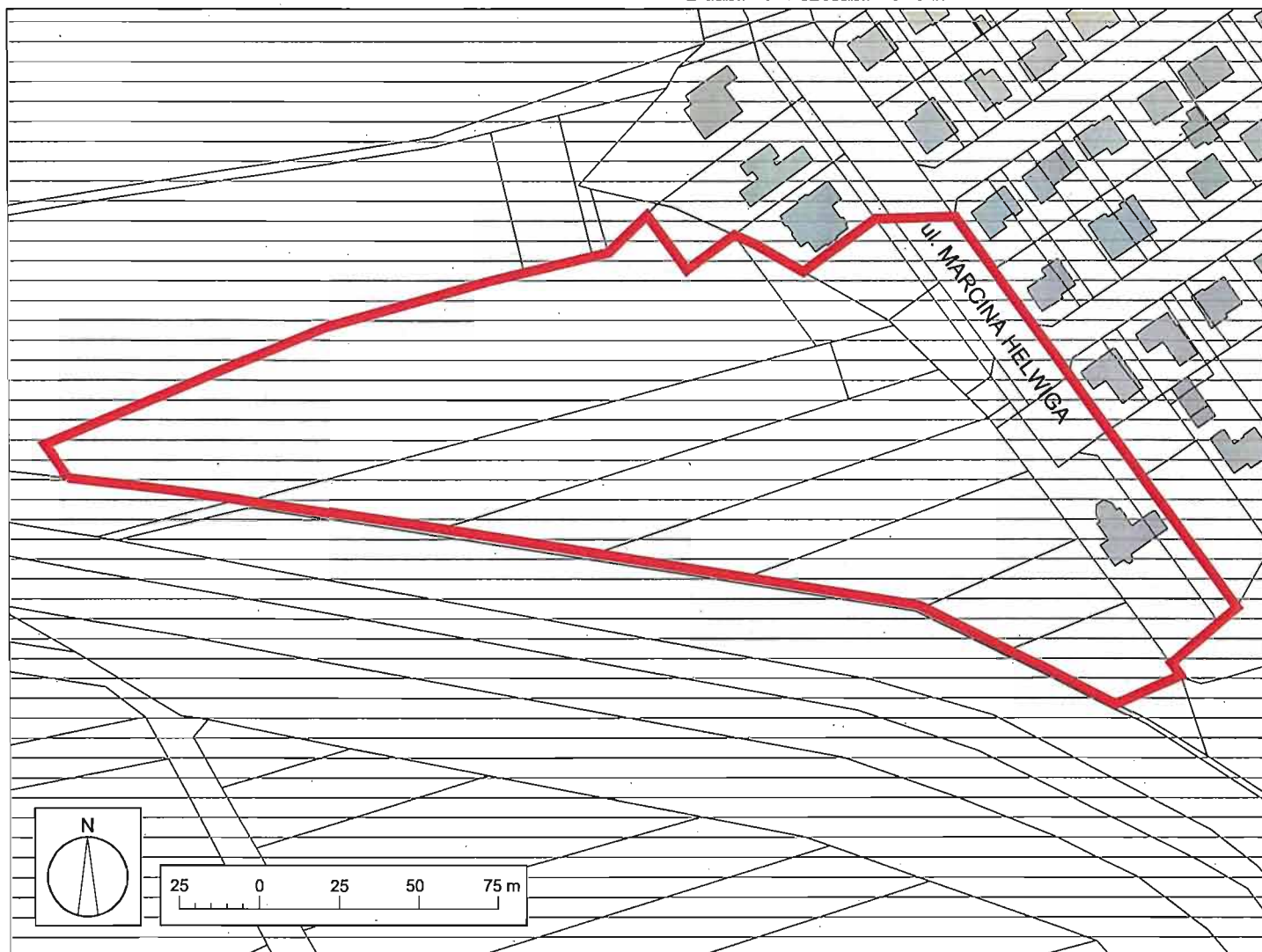



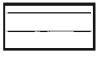
-  GRANICE OBSZARU OBJĘTEGO PLANEM
-  OBSZAR OBJĘTY PLANEM ZATWIERDZONYM UCHWAŁĄ NR IX/98/03 RADY MIASTA KĘDZIERZYN-KOŹLE Z DNIA 22.05.2003 R.

#### ORIENTACJA

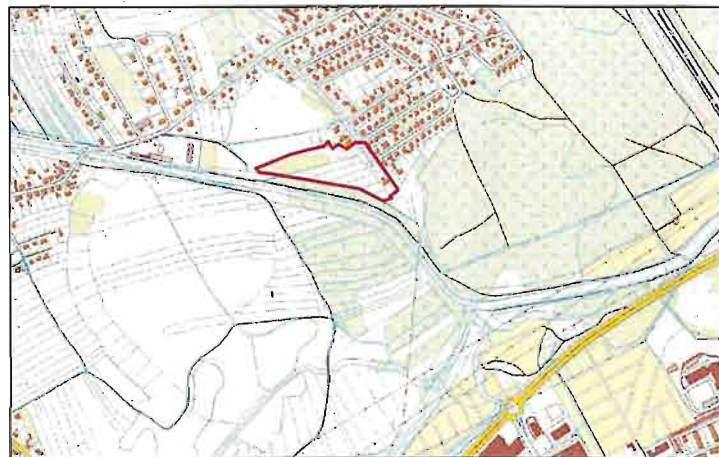


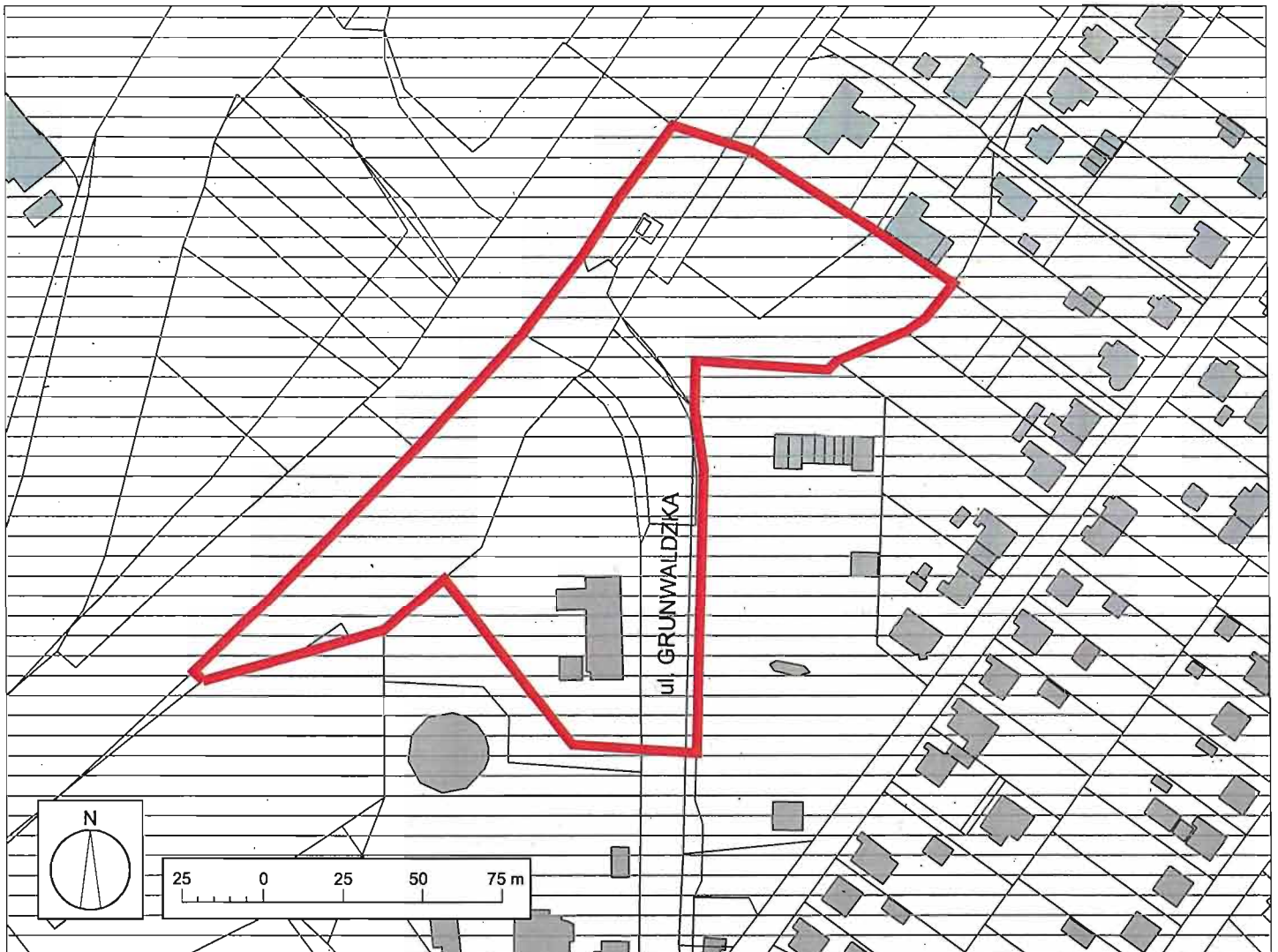
Załącznik Nr 3 do uchwały Nr XXV/283/20  
Rady Miasta Kędzierzyn-Koźle  
z dnia 29 września 2020 r.


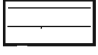


-  GRANICE OBSZARU OBJĘTEGO PLANEM
-  OBSZAR OBJĘTY PLANEM ZATWIERDZONYM UCHWAŁĄ NR IX/98/03 RADY MIASTA KĘDZIERZYN-KOŹLE Z DNIA 22.05.2003 R.

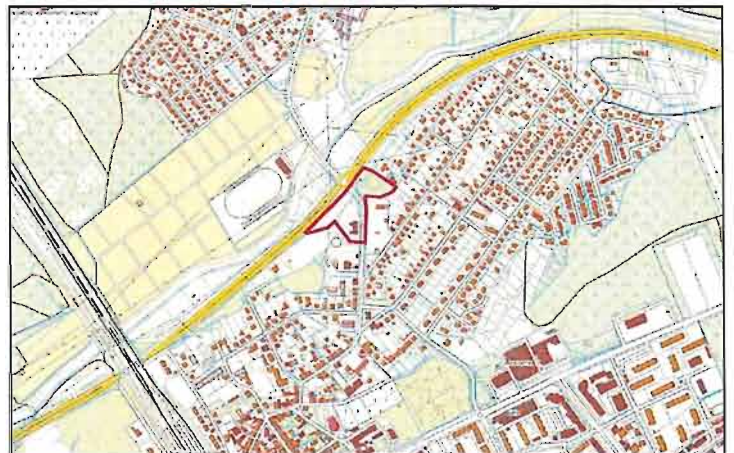
**ORIENTACJA**





-  GRANICE OBSZARU OBJĘTEGO PLANEM
-  OBSZAR OBJĘTY PLANEM ZATWIERDZONYM UCHWAŁĄ NR IX/98/03 RADY MIASTA KĘDZIERZYN-KOŹLE Z DNIA 22.05.2003 R.



#### ORIENTACJA

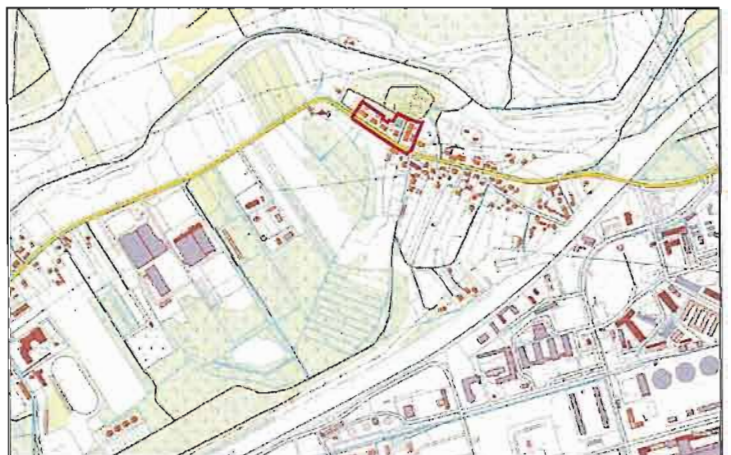


Załącznik Nr 5 do uchwały Nr XXV/283/20  
Rady Miasta Kędzierzyn-Koźle  
z dnia 29 września 2020 r.



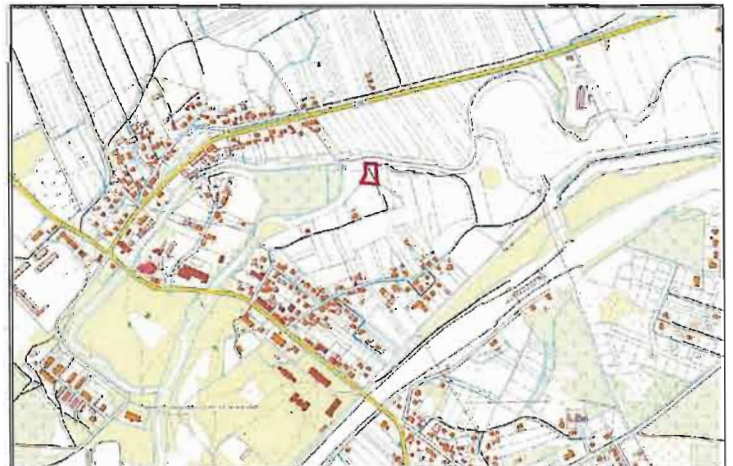
#### ORIENTACJA




-  GRANICE OBSZARU OBJĘTEGO PLANEM
-  OBSZAR OBJĘTY PLANEM ZATWIERDZONYM UCHWAŁĄ NR IX/98/03 RADY MIASTA KĘDZIERZYN-KOŹLE Z DNIA 22.05.2003 R.





**ORIENTACJA**



-  GRANICE OBSZARU OBJĘTEGO PLANEM
-  GRANICA GMINY KĘDZIERZYN-KOŹLE
-  OBSZAR OBJĘTY PLANEM ZATWIERDZONYM UCHWAŁĄ NR XIII/147/2003 RADY MIASTA KĘDZIERZYN-KOŹLE Z DNIA 25.09.2003 R.