

**UCHWAŁA NR XXIX/317/20**  
**RADY MIASTA KĘDZIERZYN-KOŹLE**

z dnia 17 grudnia 2020 r.

**w sprawie ustanowienia użytku ekologicznego „Stara Odra”**

Na podstawie art. 18 ust. 2 pkt 15 ustawy z dnia 8 marca 1990 r. o samorządzie gminnym (Dz. U. z 2020 r., poz. 713, z późn. zm.<sup>1)</sup>), art. 44 ust. 1 i 2 w związku z art. 45 ust. 1 i 2 ustawy z dnia 16 kwietnia 2004 r. o ochronie przyrody (Dz. U. z 2020 r. poz. 55, z późn. zm.<sup>2)</sup>), po uzgodnieniu z Regionalnym Dyrektorem Ochrony Środowiska w Opolu, Rada Miasta uchwała co następuje:

**§ 1. 1.** Ustanawia się użytek ekologiczny pod nazwą „Stara Odra”.

2. Położenie i przebieg granicy użytku ekologicznego „Stara Odra” przedstawia załącznik nr 1 do niniejszej uchwały.

3. Położenie i przebieg granicy użytku ekologicznego „Stara Odra” w postaci współrzędnych punktów załamania granicy w układzie współrzędnych płaskich prostokątnych PL-1992 określa załącznik nr 2 do niniejszej uchwały.

**§ 2.** Nadzór nad użytkowaniem ekologicznym sprawuje Prezydent Miasta Kędzierzyn-Koźle.

**§ 3.** Szczególnym celem ochrony użytku ekologicznego, o którym mowa w § 1 jest zachowanie wartości przyrodniczych, różnorodności gatunkowej i siedliskowej obszaru w rejonie ul. Stara Odra w Kędzierzynie-Koźlu.

**§ 4.** W stosunku do użytku ekologicznego, o którym mowa w § 1, w ramach czynnej ochrony, ustala się następujące wytyczne:

- 1) zasada ekstensywnego użytkowania kośnego polegającego na regularnym koszeniu zarastającej łąki wilgotnej w południowej części obszaru, tuż przy DK40 – realizowana przez użytkowników nieruchomości;
- 2) monitoring populacji krytycznie zagrożonego w województwie kosańca syberyjskiego, którego stanowisko zlokalizowano na wyżej wymienionej łące wilgotnej – realizowany przez sprawującego nadzór;
- 3) koszenie łąk z zimowitem jesiennym na wiosnę po wydaniu nasion oraz przed rozwinięciem kwiatów pod koniec września – realizowane przez użytkowników nieruchomości, według poniższych zasad:
  - a) pierwszy pokos odbywa się nie wcześniej niż 1 czerwca,
  - b) nie później niż 2 tygodnie po skoszeniu obowiązkowe usunięcie siana lub złożenie go w stogi, natomiast w uzasadnionych przypadkach dopuszcza się zebranie biomasy w późniejszym terminie, niezwłocznie po ustaniu przyczyn uzasadniających nieprzestrzeganie tego wymogu,
  - c) przy użytkowaniu kośnym wykonanie pokosu najpóźniej do 30 września,
  - d) wykonanie nie więcej niż dwóch pokosów w sezonie,
  - e) koszenie na wysokości 5-15 cm,
  - f) koszenie łąki od środka do zewnątrz,
  - g) obowiązkowe pozostawienie 5-10% powierzchni działki nieskoszonej, przy czym każdego roku powinien być to inny fragment;
- 4) usuwanie okazów rdestowca ostrokończystego wraz pokrywą glebową w jego obrębie, co uniemożliwi kolonizację terenu przez ten obcy takson;
- 5) usuwać należy jedynie te drzewa, które zagrażają bezpieczeństwu publicznemu;

<sup>1)</sup>Zmiany tekstu jednolitego wymienionej ustawy zostały ogłoszone w Dz. U. z 2020 r. poz. 1378.

<sup>2)</sup>Zmiany tekstu jednolitego wymienionej ustawy zostały ogłoszone w Dz. U. z 2020 r. poz. 471 i 1378.

- 6) rozstawienie budek lęgowych dla ptaków typu A (w ilości 50 szt.), typu B (w ilości 25 szt.), typu D (w ilości 10 sztuk) oraz rozmieszczenie 2-3 budek dla nurogęsi – realizowane przez sprawującego nadzór;
- 7) opracowanie i wykonanie tablic edukacyjnych – realizowane przez sprawującego nadzór;
- 8) obowiązek stałego monitoringu oznakowania użytku ekologicznego i uzupełniania jego braków – realizowany przez sprawującego nadzór.

§ 5. W stosunku do użytku ekologicznego wprowadza się następujące zakazy:

- 1) niszczenia, uszkodzenia lub przekształcania obiektu lub obszaru;
- 2) wykonywania prac ziemnych trwale zniekształcających rzeźbę terenu, z wyjątkiem prac związanych z zabezpieczeniem przeciwsztormowym lub przeciwpowodziowym albo budową, odbudową, utrzymywaniem, remontem lub naprawą urządzeń wodnych;
- 3) uszkodzenia i zanieczyszczenia gleby;
- 4) dokonywania zmian stosunków wodnych, jeżeli zmiany te nie służą ochronie przyrody albo racjonalnej gospodarce rolnej, leśnej, wodnej lub rybackiej;
- 5) likwidowania, zasypywania i przekształcania naturalnych zbiorników wodnych, starorzeczy oraz obszarów wodno-błotnych;
- 6) wylewania gnojowicy, z wyjątkiem nawożenia użytkowanych gruntów rolnych;
- 7) zmiany sposobu użytkowania ziemi;
- 8) umyślnego zabijania dziko występujących zwierząt, niszczenia nor, legowisk zwierzęcych oraz tarlisk i złożonej ikry, z wyjątkiem amatorskiego połowu ryb oraz wykonywania czynności związanych z racjonalną gospodarką rolną, leśną, rybacką i łowiecką;
- 9) zbioru, niszczenia, uszkodzenia roślin i grzybów na obszarach użytków ekologicznych, utworzonych w celu ochrony stanowisk, siedlisk lub ostoi roślin i grzybów chronionych;
- 10) umieszczania tablic reklamowych.

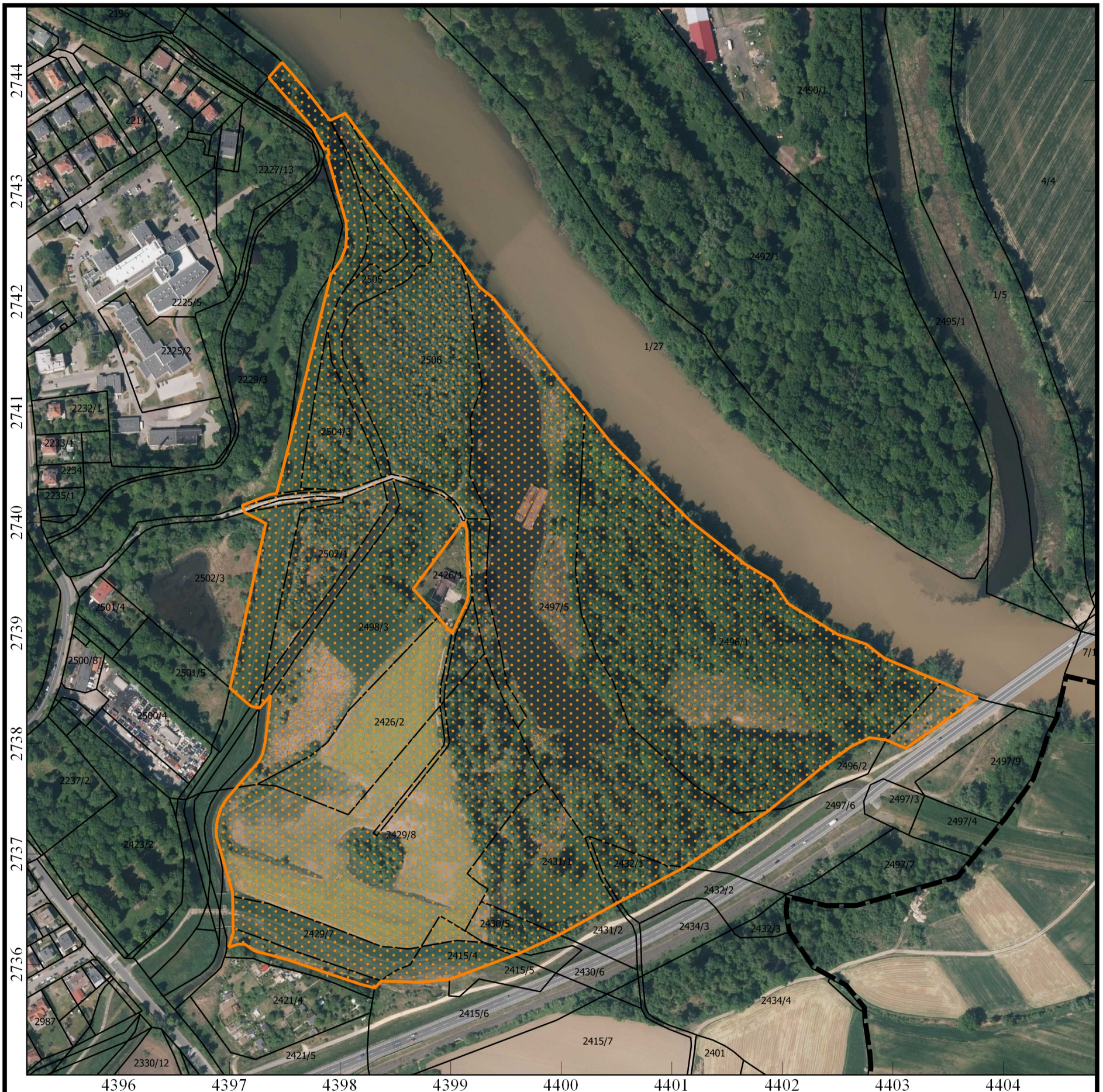
§ 6. Wykonanie uchwały powierza się Prezydentowi Miasta Kędzierzyn-Koźle.

§ 7. Uchwała podlega ogłoszeniu w Dzienniku Urzędowym Województwa Opolskiego i wchodzi w życie po upływie 14 dni od dnia jej ogłoszenia.



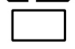
Przewodniczący Rady Miasta  
Kędzierzyn-Koźle

**Ireneusz Wiśniewski**

Mapa użytku ekologicznego "Stara Odra"

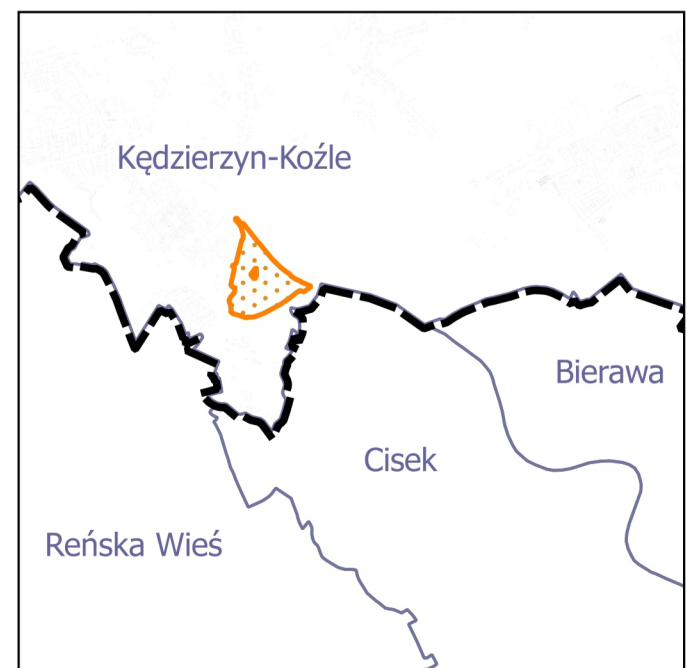


**Objaśnienia**

-  Granica użytku ekologicznego
-  Granica miasta
-  Działki ewidencyjne:  
Powiatowy Ośrodek Dokumentacji Geograficznej i Kartograficznej,  
SHP (30.06.2020)
- Ortofotomapa:  
Główny Urząd Geodezji i Kartografii,  
usługa przeglądania (21.09.2020)

Skala 0 1000 m

Układ współrzędnych: PL-1992



Załącznik Nr 2 do uchwały Nr XXIX/317/20  
Rady Miasta Kędzierzyn-Koźle  
z dnia 17 grudnia 2020 r.

**Polozenie i przebieg granicy użytku ekologicznego „Stara Odra ” w postaci współrzędnych punktów  
załamania granicy w układzie współrzędnych płaskich prostokątnych PL-1992.**

Nr	X	Y	Komentarz
1.	273831,99	439726,96	obszar użytku
2.	273833,80	439719,22	obszar użytku
3.	273835,34	439717,45	obszar użytku
4.	273850,06	439700,43	obszar użytku
5.	273998,95	439732,72	obszar użytku
6.	274001,10	439729,24	obszar użytku
7.	274009,06	439713,88	obszar użytku
8.	274015,36	439711,44	obszar użytku
9.	274025,39	439736,49	obszar użytku
10.	274026,18	439742,53	obszar użytku
11.	274061,79	439751,67	obszar użytku
12.	274224,35	439791,71	obszar użytku
13.	274237,98	439800,92	obszar użytku
14.	274249,13	439805,15	obszar użytku
15.	274261,25	439805,91	obszar użytku
16.	274271,66	439805,49	obszar użytku
17.	274332,38	439788,29	obszar użytku
18.	274332,82	439790,30	obszar użytku
19.	274338,43	439788,90	obszar użytku
20.	274337,79	439786,07	obszar użytku
21.	274356,71	439775,61	obszar użytku
22.	274402,71	439735,53	obszar użytku
23.	274416,37	439747,48	obszar użytku
24.	274392,67	439768,22	obszar użytku
25.	274372,69	439783,73	obszar użytku
26.	274363,96	439791,00	obszar użytku
27.	274370,20	439804,68	obszar użytku
28.	274353,99	439816,88	obszar użytku
29.	274320,34	439843,15	obszar użytku
30.	274241,69	439904,76	obszar użytku
31.	274236,84	439908,82	obszar użytku
32.	274212,85	439926,41	obszar użytku
33.	274203,59	439938,08	obszar użytku
34.	274101,47	440021,48	obszar użytku
35.	274071,51	440045,60	obszar użytku
36.	274000,89	440117,14	obszar użytku
37.	273962,56	440166,02	obszar użytku
38.	273947,36	440191,34	obszar użytku
39.	273926,53	440205,28	obszar użytku
40.	273898,62	440250,19	obszar użytku

41.	273889,80	440276,01	obszar użytku
42.	273877,20	440292,21	obszar użytku
43.	273855,47	440343,92	obszar użytku
44.	273841,48	440376,62	obszar użytku
45.	273795,50	440311,73	obszar użytku
46.	273803,15	440294,08	obszar użytku
47.	273805,21	440278,75	obszar użytku
48.	273797,49	440262,54	obszar użytku
49.	273778,89	440236,54	obszar użytku
50.	273739,85	440188,55	obszar użytku
51.	273687,89	440111,41	obszar użytku
52.	273656,65	440052,60	obszar użytku
53.	273654,95	440049,48	obszar użytku
54.	273626,85	439998,13	obszar użytku
55.	273610,66	439963,46	obszar użytku
56.	273608,19	439956,85	obszar użytku
57.	273586,53	439899,03	obszar użytku
58.	273583,76	439871,47	obszar użytku
59.	273584,99	439837,56	obszar użytku
60.	273578,79	439831,41	obszar użytku
61.	273582,11	439818,27	obszar użytku
62.	273604,53	439751,76	obszar użytku
63.	273612,26	439722,67	obszar użytku
64.	273618,22	439714,04	obszar użytku
65.	273618,38	439707,64	obszar użytku
66.	273615,39	439699,28	obszar użytku
67.	273628,84	439703,31	obszar użytku
68.	273632,98	439703,25	obszar użytku
69.	273661,49	439702,82	obszar użytku
70.	273665,08	439702,72	obszar użytku
71.	273715,92	439688,05	obszar użytku
72.	273722,81	439687,78	obszar użytku
73.	273731,07	439689,00	obszar użytku
74.	273740,97	439692,08	obszar użytku
75.	273749,48	439697,16	obszar użytku
76.	273756,13	439702,76	obszar użytku
77.	273760,08	439706,16	obszar użytku
78.	273783,77	439726,55	obszar użytku
79.	273790,00	439729,76	obszar użytku
80.	273801,14	439732,22	obszar użytku
81.	273843,57	439737,24	obszar użytku
82.	273831,99	439726,96	obszar użytku
83.	273939,89	439866,21	wyłączenie
84.	273914,35	439888,61	wyłączenie
85.	273899,77	439901,39	wyłączenie
86.	273928,39	439914,68	wyłączenie

87.	273934,27	439916,10	wylaczenie
88.	273992,47	439914,58	wylaczenie
89.	273997,51	439913,21	wylaczenie
90.	274000,62	439911,66	wylaczenie
91.	273939,89	439866,21	wylaczenie