

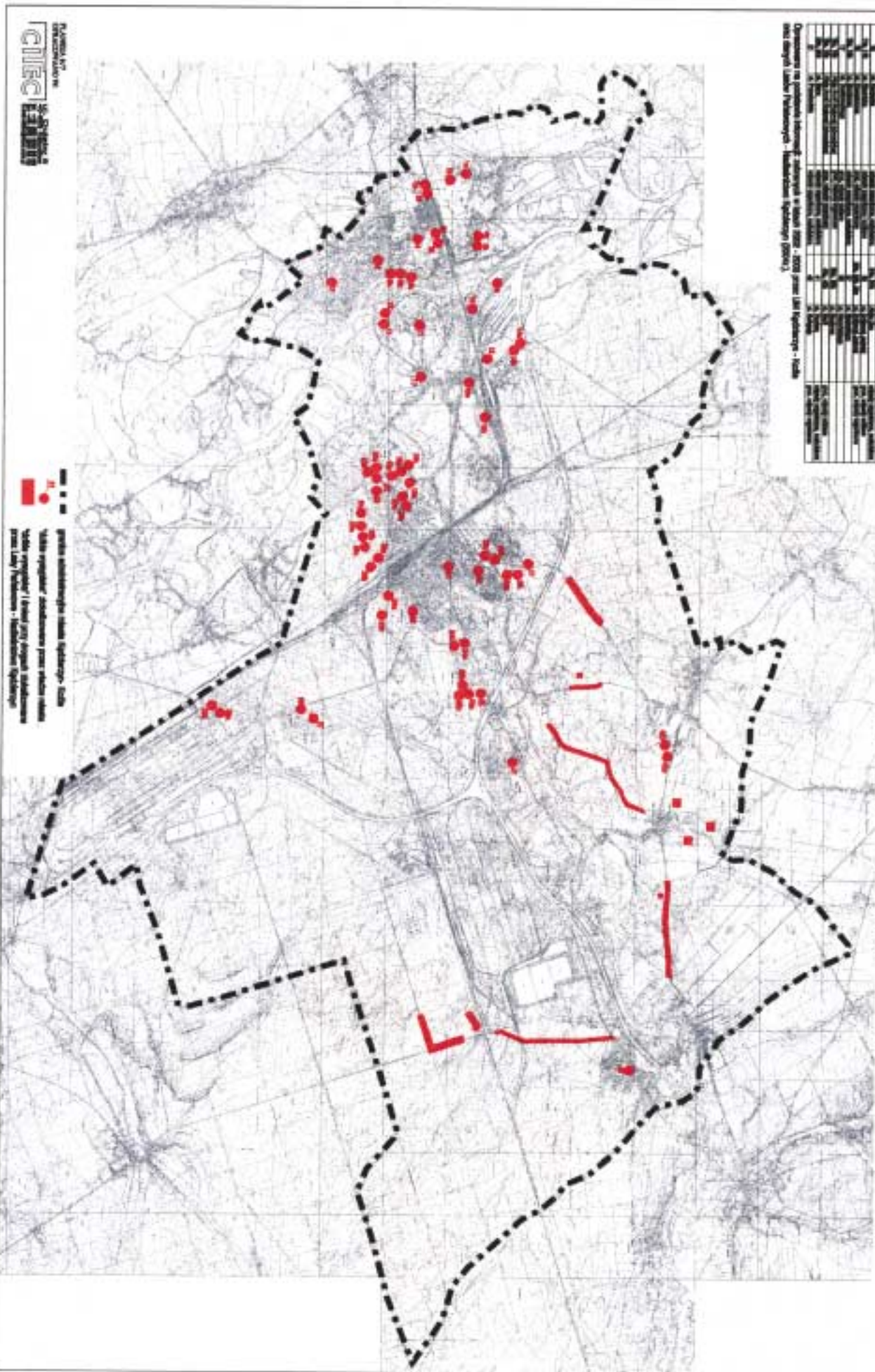
nr województwa	Landspass	Województwo	nr województwa	Landspass	Województwo
1	1	1	1	1	1
2	2	2	2	2	2
3	3	3	3	3	3
4	4	4	4	4	4
5	5	5	5	5	5
6	6	6	6	6	6
7	7	7	7	7	7
8	8	8	8	8	8
9	9	9	9	9	9
10	10	10	10	10	10
11	11	11	11	11	11
12	12	12	12	12	12
13	13	13	13	13	13
14	14	14	14	14	14
15	15	15	15	15	15
16	16	16	16	16	16
17	17	17	17	17	17
18	18	18	18	18	18
19	19	19	19	19	19
20	20	20	20	20	20
21	21	21	21	21	21
22	22	22	22	22	22
23	23	23	23	23	23
24	24	24	24	24	24
25	25	25	25	25	25
26	26	26	26	26	26
27	27	27	27	27	27
28	28	28	28	28	28
29	29	29	29	29	29
30	30	30	30	30	30
31	31	31	31	31	31
32	32	32	32	32	32
33	33	33	33	33	33
34	34	34	34	34	34
35	35	35	35	35	35
36	36	36	36	36	36
37	37	37	37	37	37
38	38	38	38	38	38
39	39	39	39	39	39
40	40	40	40	40	40
41	41	41	41	41	41
42	42	42	42	42	42
43	43	43	43	43	43
44	44	44	44	44	44
45	45	45	45	45	45
46	46	46	46	46	46
47	47	47	47	47	47
48	48	48	48	48	48
49	49	49	49	49	49
50	50	50	50	50	50

Opisany w tym planie obszar jest obszarem chronionym na podstawie ustawy z dnia 27.06.2003 r. o ochronie środowiska (Dz.U. z 2003 r. Nr 126, poz. 2243 z późn. zmianami)



Program Ochrony Środowiska dla miasta Kędzierzyn - Koźle wraz z Planem Gospodarki Odpadami
Lokalizacja "dzikich wysypisk" w mieście Kędzierzyn - Koźle

skala 1 : 20 000



- gmina obsługująca teren objęty - Kędzierzyn - Koźle
- "dzikie wysypiska" odpadów - Kędzierzyn - Koźle
- granice obszaru chronionego na podstawie ustawy z dnia 27.06.2003 r. o ochronie środowiska