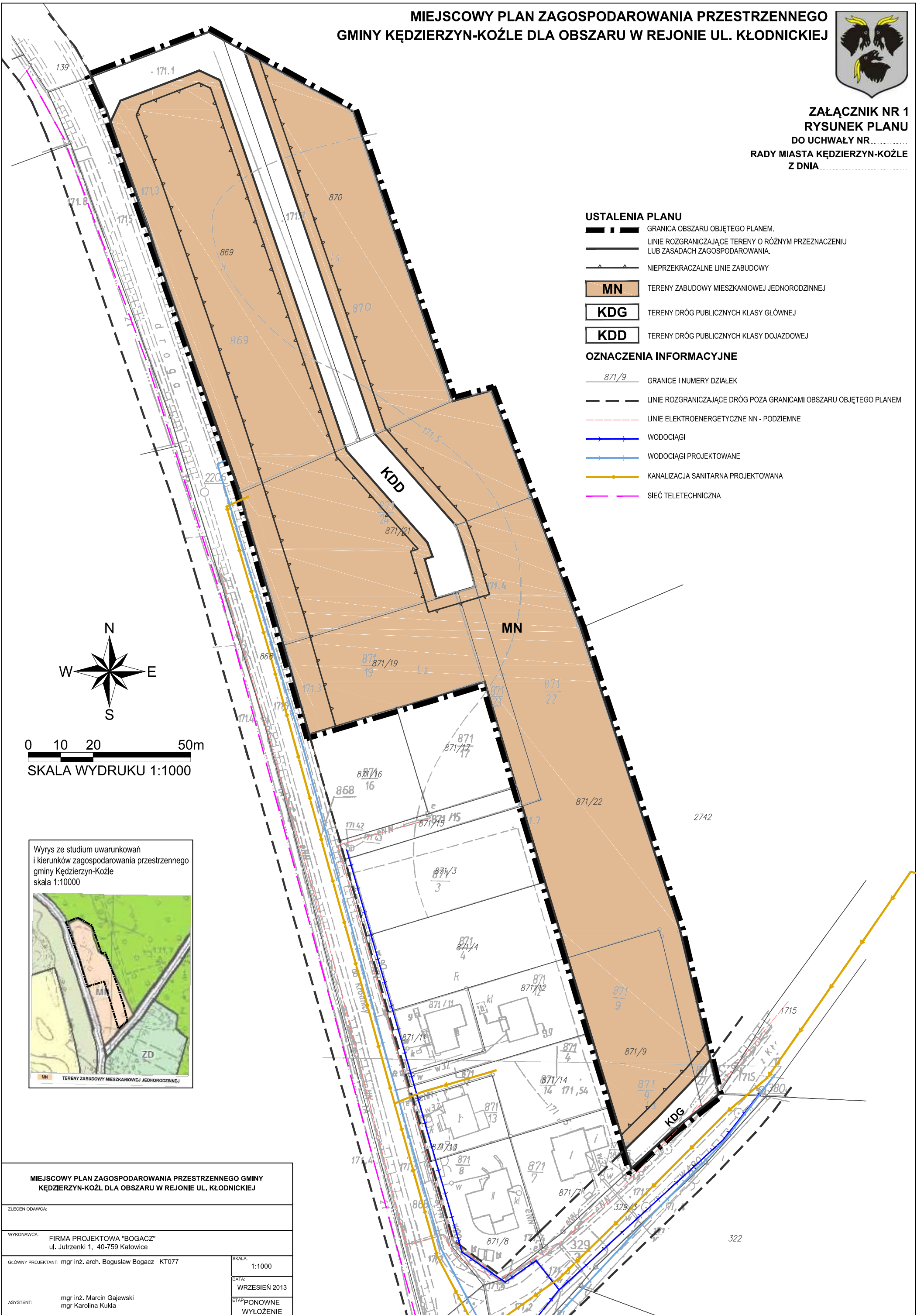


**MIEJSCOWY PLAN ZAGOSPODAROWANIA PRZESTRZENNEGO
GMINY KĘDZIERZYN-KOŻŁE DLA OBSZARU W REJONIE UL. KŁODNICKIEJ**



**ZAŁĄCZNIK NR 1
RYSUNEK PLANU
DO UCHWAŁY NR
RADY MIASTA KĘDZIERZYN-KOŻŁE
Z DNIA**

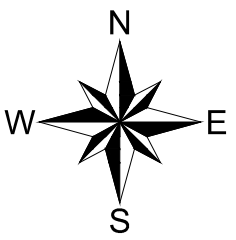


USTALENIA PLANU

- GRANICA OBSZARU OBJĘTEGO PLANEM.
- LINIE ROZGRANICZAJĄCE TERENY O RÓŻNYM PRZEZNACZENIU LUB ZASADACH ZAGOSPODAROWANIA.
- NIEPRZEKRACZALNE LINIE ZABUDOWY
- MN** TERENY ZABUDOWY MIESZKANIOWEJ JEDNORODZINNEJ
- KDG** TERENY DRÓG PUBLICZNYCH KLASY GŁÓWNEJ
- KDD** TERENY DRÓG PUBLICZNYCH KLASY DOJAZDOWEJ

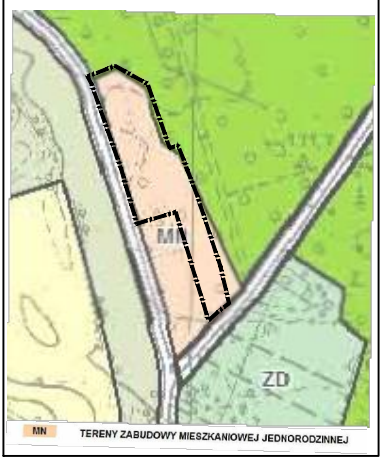
OZNACZENIA INFORMACYJNE

- 871/9 GRANICE I NUMERY DZIAŁEK
- LINIE ROZGRANICZAJĄCE DRÓG POZA GRANICAMI OBSZARU OBJĘTEGO PLANEM
- LINIE ELEKTROENERGETYCZNE NN - PODZIEMNE
- WODOCIĄGI
- WODOCIĄGI PROJEKTOWANE
- KANALIZACJA SANITARNA PROJEKTOWANA
- SIEĆ TELETECHNICZNA



0 10 20 50m
SKALA WYDRUKU 1:1000

Wyrys ze studium uwarunkowań i kierunków zagospodarowania przestrzennego gminy Kędzierzyn-Koźle skala 1:10000



MIEJSCOWY PLAN ZAGOSPODAROWANIA PRZESTRZENNEGO GMINY KĘDZIERZYN-KOŻŁE DLA OBSZARU W REJONIE UL. KŁODNICKIEJ	
ZLECENIODAWCA:	
WYKONAWCA:	FIRMA PROJEKTOWA "BOGACZ" ul. Jutrzenki 1, 40-759 Katowice
GŁÓWNY PROJEKTANT:	mgr inż. arch. Bogusław Bogacz KT077
ASYSTENT:	mgr inż. Marcin Gajewski mgr Karolina Kukła
SKALA:	1:1000
DATA:	WRZESIEŃ 2013
ETAP:	POWONNE WYŁOŻENIE