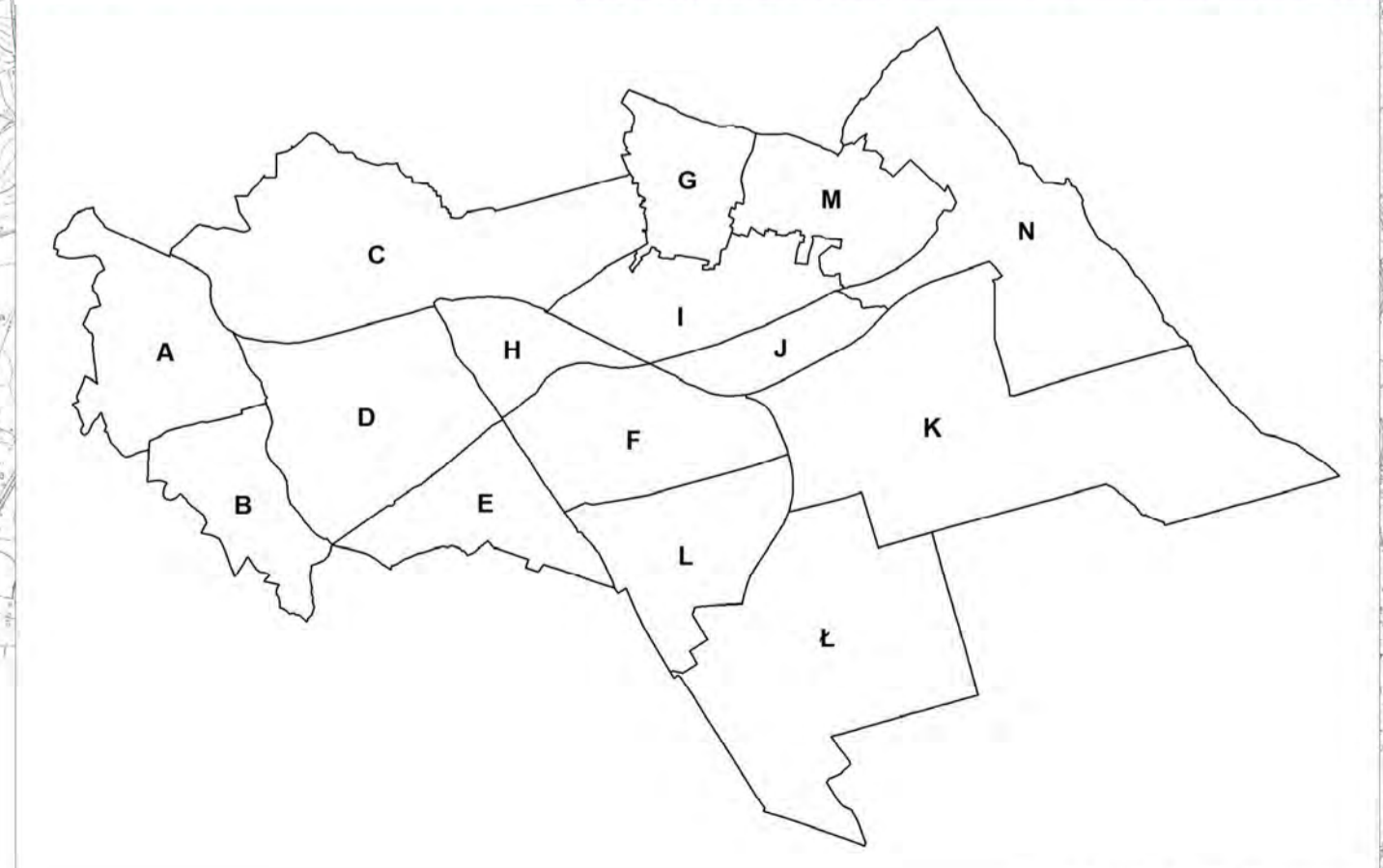
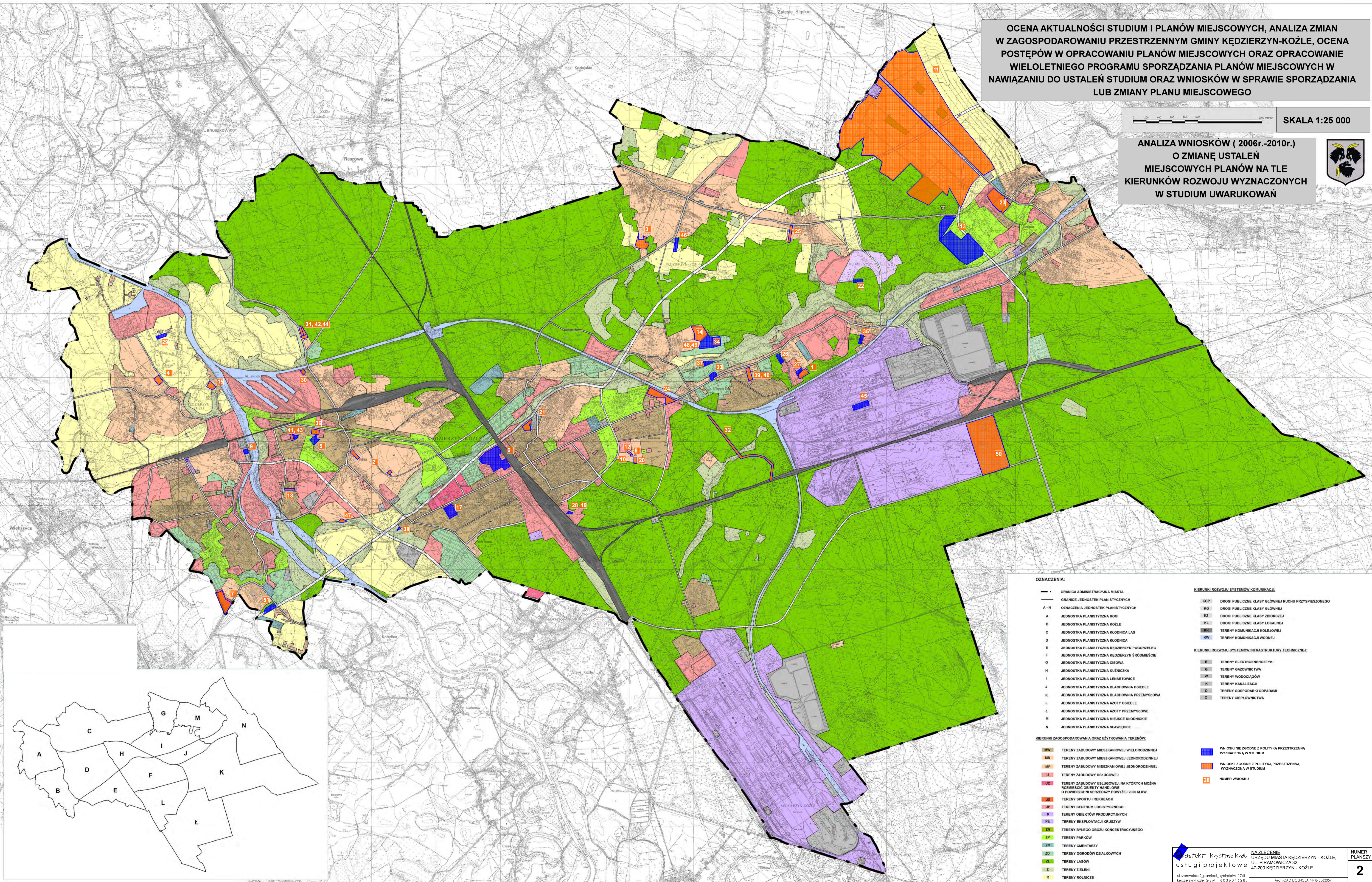


OCENA AKTUALNOŚCI STUDIUM I PLANÓW MIEJSCOWYCH, ANALIZA ZMIAN W ZAGOSPODAROWANIU PRZESTRZENNYM GMINY KEDZIERZYN-KOZŁE, OCENA POSTĘPÓW W OPRACOWANIU PLANÓW MIEJSCOWYCH ORAZ OPRACOWANIE WIELOLETNIEGO PROGRAMU SPORZĄDZANIA PLANÓW MIEJSCOWYCH W NAWIĄZANIU DO USTALEŃ STUDIUM ORAZ WNIOSKÓW W SPRAWIE SPORZĄDZANIA LUB ZMIANY PLANU MIEJSCOWEGO

SKALA 1:25 000

ANALIZA WNIOSKÓW (2006r.-2010r.) O ZMIANĘ USTALEŃ MIEJSCOWYCH PLANÓW NA TLE KIERUNKÓW ROZWOJU WYZNACZONYCH W STUDIUM UWARUKOWAŃ



OZNACZENIA:

—	GRANICA ADMINISTRACYJNA MIASTA	—	GRANICE JEDNOSTEK PLANISTYCZNYCH
A - N	OZNACZENIA JEDNOSTEK PLANISTYCZNYCH	KGP	DROGI PUBLICZNE KLASY GŁÓWNEJ RUCHU PRZYSPIESZONEGO
A	JEDNOSTKA PLANISTYCZNA ROGI	KG	DROGI PUBLICZNE KLASY GŁÓWNEJ
B	JEDNOSTKA PLANISTYCZNA KOZŁE	KZ	DROGI PUBLICZNE KLASY ZBIORCZEJ
C	JEDNOSTKA PLANISTYCZNA KŁODNICA LAS	KL	DROGI PUBLICZNE KLASY LOKALNEJ
D	JEDNOSTKA PLANISTYCZNA KŁODNICA	KKK	TERENY KOMUNIKACJI KOLEJOWEJ
E	JEDNOSTKA PLANISTYCZNA KEDZIERZYN POODZIELEC	KW	TERENY KOMUNIKACJI WODNEJ
F	JEDNOSTKA PLANISTYCZNA KEDZIERZYN ŚRÓDMIEŚCIE		
G	JEDNOSTKA PLANISTYCZNA CISOWA		
H	JEDNOSTKA PLANISTYCZNA KUZNICKA		
I	JEDNOSTKA PLANISTYCZNA LEMARTOWICE		
J	JEDNOSTKA PLANISTYCZNA BŁACHOWNIA OSIEDLE		
K	JEDNOSTKA PLANISTYCZNA BŁACHOWNIA PRZEMYSŁOWA		
L	JEDNOSTKA PLANISTYCZNA AZOTY OSIEDLE		
M	JEDNOSTKA PLANISTYCZNA AZOTY PRZEMYSŁOWE		
N	JEDNOSTKA PLANISTYCZNA SŁAWCIEC		

KIERUNKI ROZWOJU SYSTEMÓW KOMUNIKACJI:

—	TERENY ZABUDOWY MIESZKANOWEJ WIELORODZINNEJ	—	TERENY ZABUDOWY MIESZKANOWEJ WIELORODZINNEJ
—	TERENY ZABUDOWY MIESZKANOWEJ JEDNORODZINNEJ	—	TERENY ZABUDOWY MIESZKANOWEJ JEDNORODZINNEJ
—	TERENY ZABUDOWY MIESZKANOWEJ JEDNORODZINNEJ	—	TERENY ZABUDOWY MIESZKANOWEJ JEDNORODZINNEJ
—	TERENY ZABUDOWY USŁUGOWEJ	—	TERENY ZABUDOWY USŁUGOWEJ
—	TERENY ZABUDOWY USŁUGOWEJ NA KTÓRYCH MOŻNA ROZWICIEC OBIEKTY HANDELNE O POWIERZCHNI SPRZEDAŻY POWYŻEJ 2000 M.KW.	—	TERENY SPORTU I REKREACJI
—	TERENY SPORTU I REKREACJI	—	TERENY CENTRUM LOGISTYCZNEGO
—	TERENY CENTRUM LOGISTYCZNEGO	—	TERENY OBIEKTÓW PRODUKCYJNYCH
—	TERENY OBIEKTÓW PRODUKCYJNYCH	—	TERENY EKSPLOATACJI KNIĘŻYW
—	TERENY EKSPLOATACJI KNIĘŻYW	—	TERENY BYŁEGO OBOZU KONCENTRACYJNEGO
—	TERENY BYŁEGO OBOZU KONCENTRACYJNEGO	—	TERENY PARKÓW
—	TERENY PARKÓW	—	TERENY CMENTARZY
—	TERENY CMENTARZY	—	TERENY OGRODÓW DZIAŁKOWYCH
—	TERENY OGRODÓW DZIAŁKOWYCH	—	TERENY LASÓW
—	TERENY LASÓW	—	TERENY ZIELENI
—	TERENY ZIELENI	—	TERENY ROLNICZE
—	TERENY ROLNICZE		

KIERUNKI ROZWOJU SYSTEMÓW INFRASTRUKTURY TECHNICZNEJ:

—	TERENY ELEKTROENERGETYKI	—	TERENY ELEKTROENERGETYKI
—	TERENY GAZOWNICTWA	—	TERENY GAZOWNICTWA
—	TERENY WODOCIĄGÓW	—	TERENY WODOCIĄGÓW
—	TERENY KANALIZACJI	—	TERENY KANALIZACJI
—	TERENY GOSPODARSTWA ODPADAMI	—	TERENY GOSPODARSTWA ODPADAMI
—	TERENY CIEPŁOWNICTWA	—	TERENY CIEPŁOWNICTWA

KIERUNKI ZAGOSPODAROWANIA ORAZ UŻYTKOWANIA TERENÓW:

—	WNIOSKI NIE ZGODNE Z POLITYKĄ PRZESTRZENNĄ WYZNACZONĄ W STUDIUM	—	WNIOSKI ZGODNE Z POLITYKĄ PRZESTRZENNĄ WYZNACZONĄ W STUDIUM
—	WNIOSKI ZGODNE Z POLITYKĄ PRZESTRZENNĄ WYZNACZONĄ W STUDIUM	—	WNIOSKI ZGODNE Z POLITYKĄ PRZESTRZENNĄ WYZNACZONĄ W STUDIUM
—	NUMER WNIOSKU	—	NUMER WNIOSKU