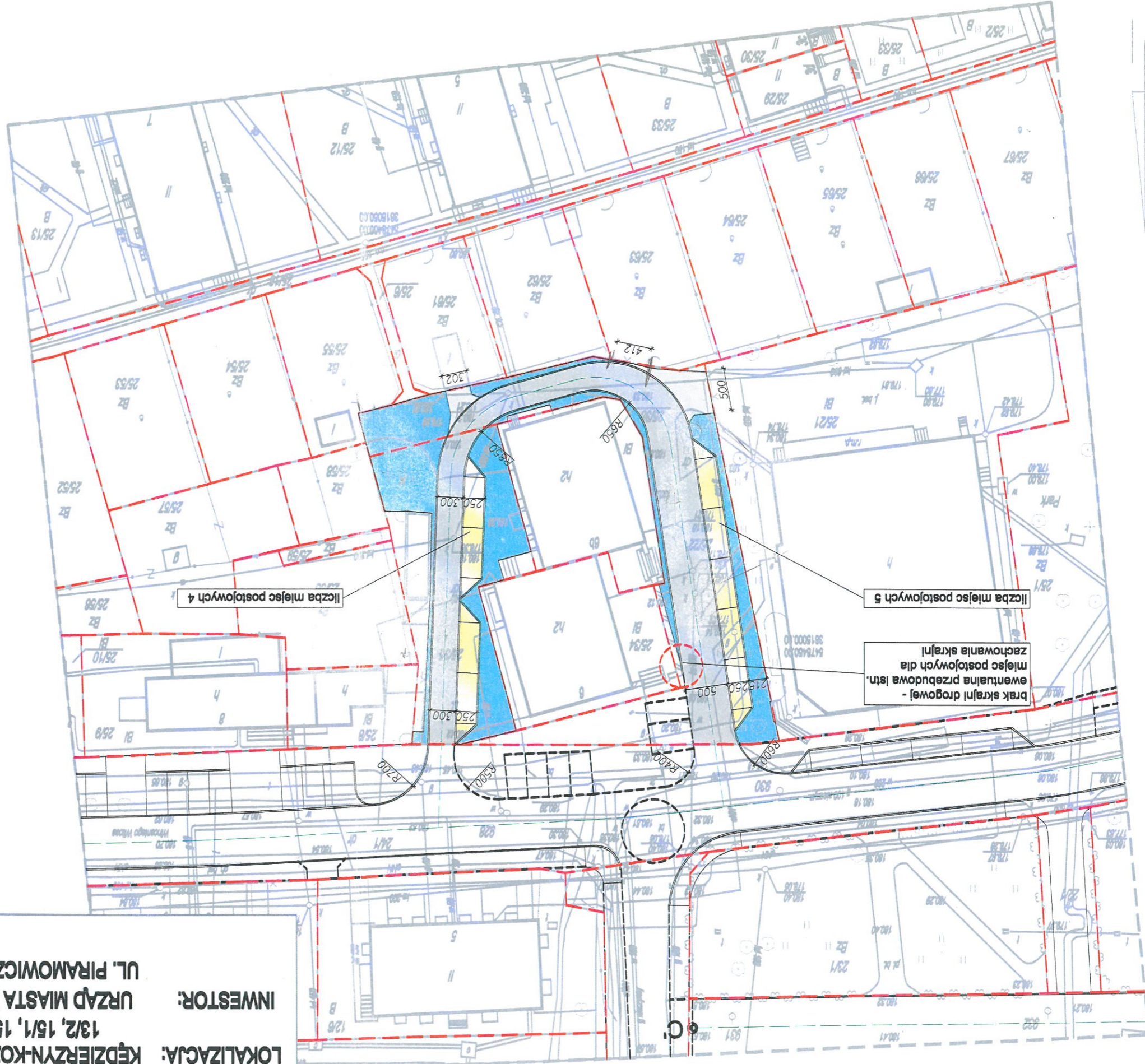


<b>Pracownia Projektowa - Alina Banach</b> NYSA, UL. MARIACKA 22/1 tel./ fax 774338054, 606660381		Nazwa i adres obiektu UL. WITOSA, KĘDZIERZYN-KOZŁE, OBRĘB AZOTY K.M. 1 DZ. NR 9/3, 10/5, 10/8, 11/1, 13/2, 15/1, 15/2, 20/1, 21/3, 22/1, 24/1, 25/20, 25/22, 25/35, 26/1	
Temat PRZEBUDOWA UL. WINCENTEGO WITOSA W KĘDZIERZYNIE-KOZŁU branża/ drogowa		Tytuł rysunku KONCEPCJA ZAGOSPODAROWANIA TERENU skala 1:50	
Projektant mgr inż. ALINA BANACH mgr inż. JÓZEF RADOMIAŃSKI mgr inż. JÓZEF US mgr inż. JÓZEF RADOMIAŃSKI upr. nr 25/87 Op upr. nr 33/87 Op		Awyant mgr inż. ANNA LAZAROWICZ mgr inż. ANNA CZARNOPOLSKA mgr inż. FILIP BANACH rys. nr 1D	
01.2016		01.2016	

OZNACZENIA	
	projekowana latarnia ośw. miejskiego
	istn. skłup
	ścianki i konstrukcje do demontażu
	numer skłupa 154 opis niebieski istn.
	funkcja skłupa w sieci 154 opis czerwony projektowany
	proj. jezdnia - nawierzchnia z SMA
	proj. zjazd - nawierzchnia z kostki betonowej
	proj. jezdnia - nawierzchnia z kostki betonowej
	proj. nawierzchnia z płyt asfaltowych
	proj. nawierzchnia z kostki kamiennej
	proj. chodnik - nawierzchnia z kostki betonowej
	proj. miejsca postojowe - naw. z kostki betonowej
	proj. teren zielony
	proj. krawężniki i obrzeża do pozostawienia
	grunty do zabudowy
	do rozbiórki



**KONCEPCJA ZAGOSPODAROWANIA TERENU**  
**OBIEKT:** UL. WITOSA  
**LOKALIZACJA:** KĘDZIERZYN-KOZŁE OBRĘB AZOTY K.M. 1 DZ. NR 9/3, 10/5, 10/8, 11/1, 13/2, 15/1, 15/2, 20/1, 21/3, 22/1, 24/1, 25/20, 25/22, 25/35, 26/1  
**INWESTOR:** URZĄD MIASTA KĘDZIERZYN-KOZŁE  
 UL. PIRAMOWICZA 32 47-200 KĘDZIERZYN-KOZŁE

**SKALA 1:500**