

Założenia do projektowania rozbudowy cmentarza komunalnego na os. Kuźniczka

1. Pierwszy etap rozbudowy powinien obejmować ok. 1 ha terenu, który m. in. pomieścić może ok. 1000 miejsc grzebalnych, co zabezpieczy pochówki na najbliższe 4 lata. W załączeniu propozycja zagospodarowania terenu o pow. j.w. przedstawiona przez Miejski Zakład Cmentarny w Kędzierzynie-Koźlu.
2. Nowa część musi nawiązywać do charakteru/stylu już istniejącego cmentarza, zwłaszcza dotyczącego kwatery nr 32 i 35 oraz wybudowanego w 2015 r. kolejnego kolumbarium.
3. Powiązanie starej i nowej części nastąpić ma poprzez likwidację części ogrodzenia i poszerzenie do szer. 4 m istniejącej przy tym ogrodzeniu alejki, z której wyprowadzić należy nowy układ ciągów komunikacyjnych.
4. W nowej części cmentarza przewiduje się:
 - 4.1. zagospodarowanie nowych kwater w sposób, który umożliwi uzyskanie jak największej ilości miejsc grzebalnych (szacuje się min. 1000), w tym:
 - a) groby zwykłe ziemne bez prawa murowania (groby pojedyncze i rodzinne) w ilości 90% wszystkich miejsc, w tym dla pochówku dzieci do lat 6 ok. 1%
 - b) groby murowane w ilości 0% wszystkich miejsc
 - c) kolumbaria jako nisze ścienne układane w kilku poziomach (nisze pojedyncze, nisze rodzinne, nisze na pochówki komunalne) w ilości 10% wszystkich miejsc,
 - 4.2. ciągi komunikacyjne (wszystkie) asfaltowe, w tym droga obwodowa szer. min. 3 m, a drogi obsługi komunalnej min. 4 m,
 - 4.3. odwodnienie terenów utwardzonych
 - 4.4. oświetlenie kwater o charakterze parkowym, monitoring, który należy podłączyć do istniejącego już systemu oraz podświetlenie kolumbariów
 - 4.5. rozbudowę istniejącego wodociągu z punktami poboru wody (4 szt.) - obudowa betonowa wkopana z zaworem czerpalnym na wys. ok. 1 m nad poziomem gruntu (w formie elementu małej architektury) i utwardzeniem terenu wokół tego punktu,
 - 4.6. ogrodzenie jako element dekoracyjny z materiałów trwałych
 - 4.7. miejsce gromadzenia odpadów w postaci placu na ustawienie pojemnika typu KP-7 osłoniętego elementami małej architektury oraz zielenią. - 2 szt.
 - 4.8. szatę roślinną wysoką i niską – posadzenie drzew i krzewów ozdobnych, w tym pasy zieleni izolacyjnej (zgodnie z propozycją projektanta), urządzenie trawników i klombów z roślinami wieloletnimi zimozielonymi.
5. Do obsługi komunikacyjnej nekropoli dodatkowo zaprojektować przy ul. Gajowej (droga gminna) miejsca parkingowe z chodnikami, odwodnieniem i oświetleniem (o ile będzie ono wymagane).
6. Przewidzieć miejsca na ustawienie stojaków na rowery.
7. W proponowanym budynku zarządu cmentarza o szacowanej pow. do 150 m² należy uwzględnić:
 - 7.1. 4 pomieszczenia administracyjne (biurowe)
 - 7.2. zaplecze socjalno-gospodarcze (szatnia damska, szatnia męska, sanitariaty)
 - 7.3. 2 pomieszczenia magazynowe
 - 7.4. instalacje:
 - a) wody zimnej i ciepłej w oparciu o elektryczny podgrzewacz przepływowy
 - b) kanalizacji sanitarnej z podłączeniem w miarę możliwości do sieci miejskiej (w innym przypadku przewidzieć zbiornik bezodpływowy pojemności ok. 5m³)
 - c) centralnego ogrzewania - elektryczne
 - d) wentylacji mechanicznej w pomieszczeniach wymaganych przepisami

- e) elektryczne: gniazd wtykowych i siłowych, oświetlenia ogólnego, oświetlenia awaryjnego, dzwonekowa, zasilania komputerów oraz inne wymagane przepisami
 - f) teletechniczne: telefoniczna, alarmowa i przeciwwłamaniowa, domofonowa
 - g) odgromowa
- 7.5. przyłącza: do sieci wodociągowej, kanalizacji sanitarnej (ewentualnie szamba), deszczowej, energetycznej, telekomunikacyjnej
- 7.6. ilość osób zatrudnionych na jednej zmianie –7,5, w tym 2 kobiety.
8. Przy projektowanym budynku przewidzieć parking dla min. 4 samochodów osobowych.
9. Zasadnym byłoby również: 0,30ha
- 9.1. uwzględnienie cmentarza prochów zwierząt domowych o pow. ok. 300m² wraz ze spalarnią
 - 9.2. wykonanie oświetlenia istniejących kwater z uzupełnieniem monitoringu
 - 9.3. zaplanowanie stałych ogólnodostępnych toalet (damska, męska i dla niepełnosprawnych) – budynek oddzielny lub dobudowany do istniejącego.

OPRACOWALI:

- Piotr Pabisz – dyrektor MZC
- Zuzanna Borek – inspektor UM

Zuzanna Borek

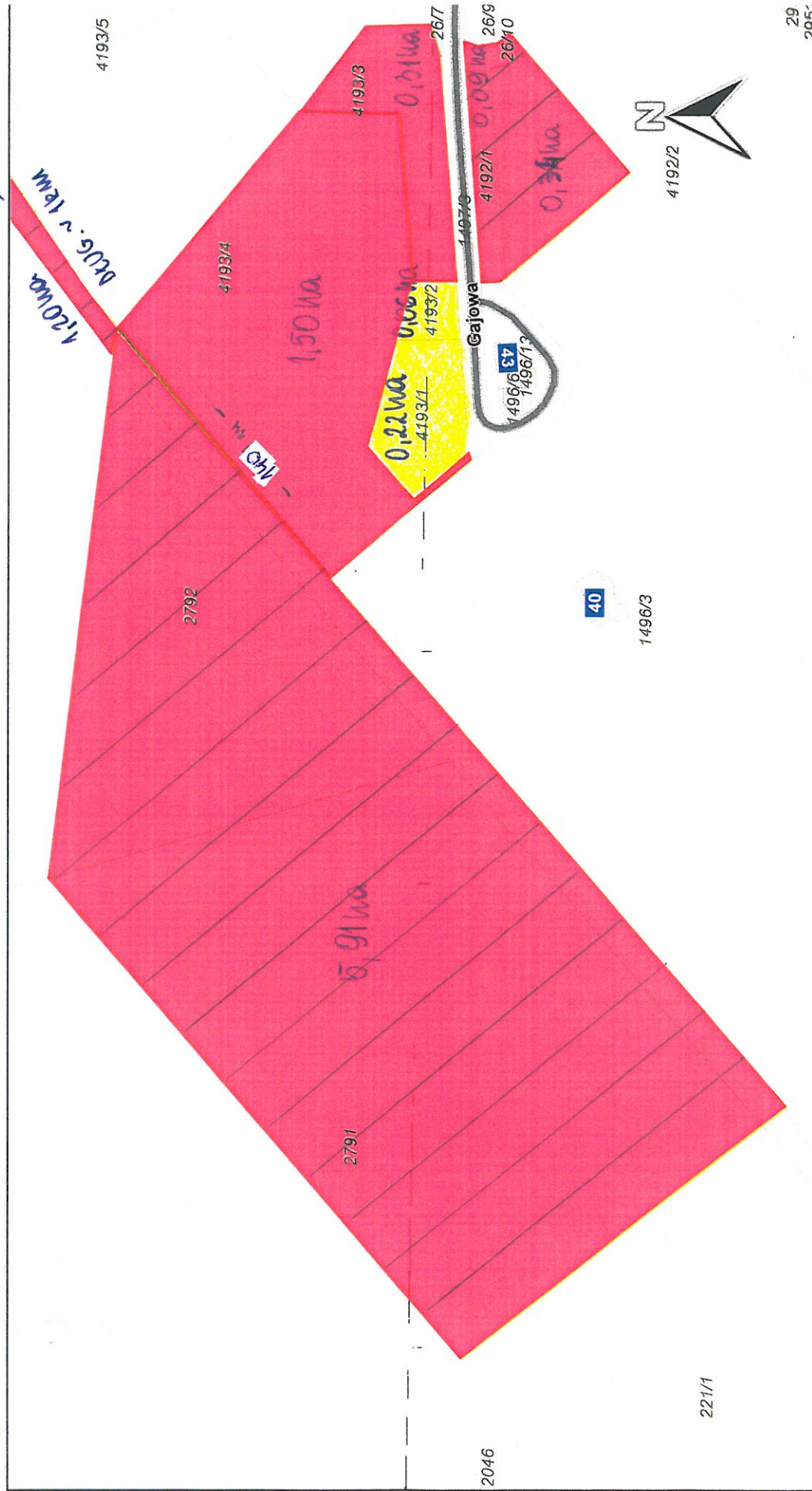
~~ZATWIERDZIŁ:~~
MIEJSKI ZARŁAD CMENTARNY
DYREKTOR
Piotr Pabisz

MIEJSKI ZARŁAD CMENTARNY
w Kędzierzynie - Koźle
ul. Bałtycka 2
47-220 KĘDZIERZYN-KOŹLE
tel. 77 483 40 76, 77 483 55 41
NIP 74 92 07 75 4 6

~~ZATWIERDZIŁ:~~
ZASTĘPCA
PREZYDENTA MIASTA
Kędzierzyn-Koźle
ds. Gospodarki Przestrzennej
i Inwestycyjno-Remontowej
Artur Maruszczak

2015-10-13

Skala: 1 : 2500



Materiały dostępne na tej stronie nie mogą być podstawą decyzji gospodarczych lub prawnych.

