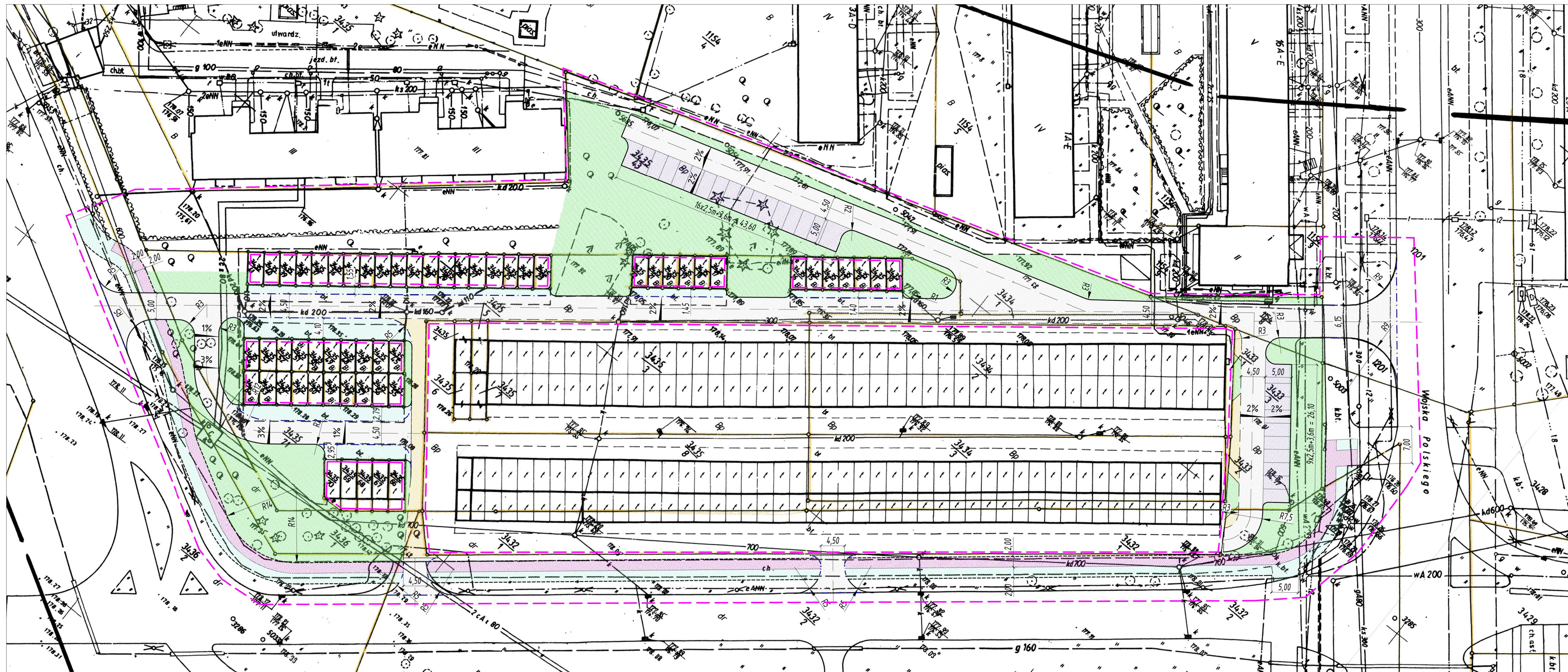


# Dojazd do garaży ul. Wojska Polskiego - Stalmacha w Kędzierzynie-Koźlu WARIANT 2 skala 1:500



- LEGENDA:
- krawężń jezdni
  - krawężnik
  - - - krawężnik obniżony
  - - - obrzeże
  - nawierzchnia jezdnia z betonu asf.
  - miejsca parkingowe
  - nawierzchnia z kruszywa
  - nawierzchnia kostki betonowej szarej
  - nawierzchnia kostki betonowej czerwonej
  - humusowanie z obsianiem trawą