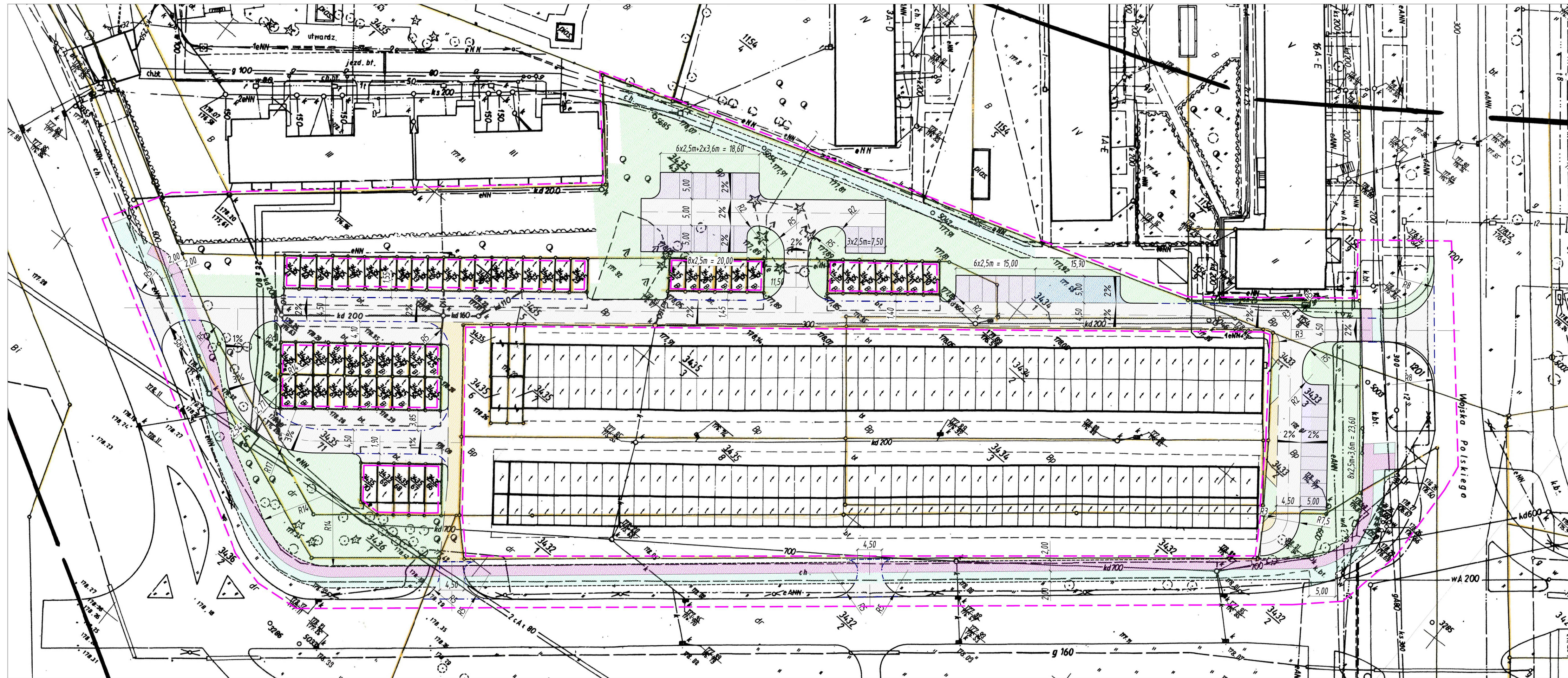


Dojazd do garaży ul. Wojska Polskiego – Stalmacha w Kędzierzynie-Koźlu WARIANT 1 skala 1:500



LEGENDA:

- krawędź jezdni
- krawężnik
- - - krawężnik obniżony
- - - obrzeże
- nawierzchnia jezdni z kostki bet.
- miejsca parkingowe
- umocnienie placu betonowymi płytami ażurowymi
- nawierzchnia z kruszywa
- nawierzchnia ścieżki pieszo-rowerowej z kostki szarej
- nawierzchnia ścieżki pieszo-rowerowej z kostki czerwonej
- humusowanie z obsianiem trawą