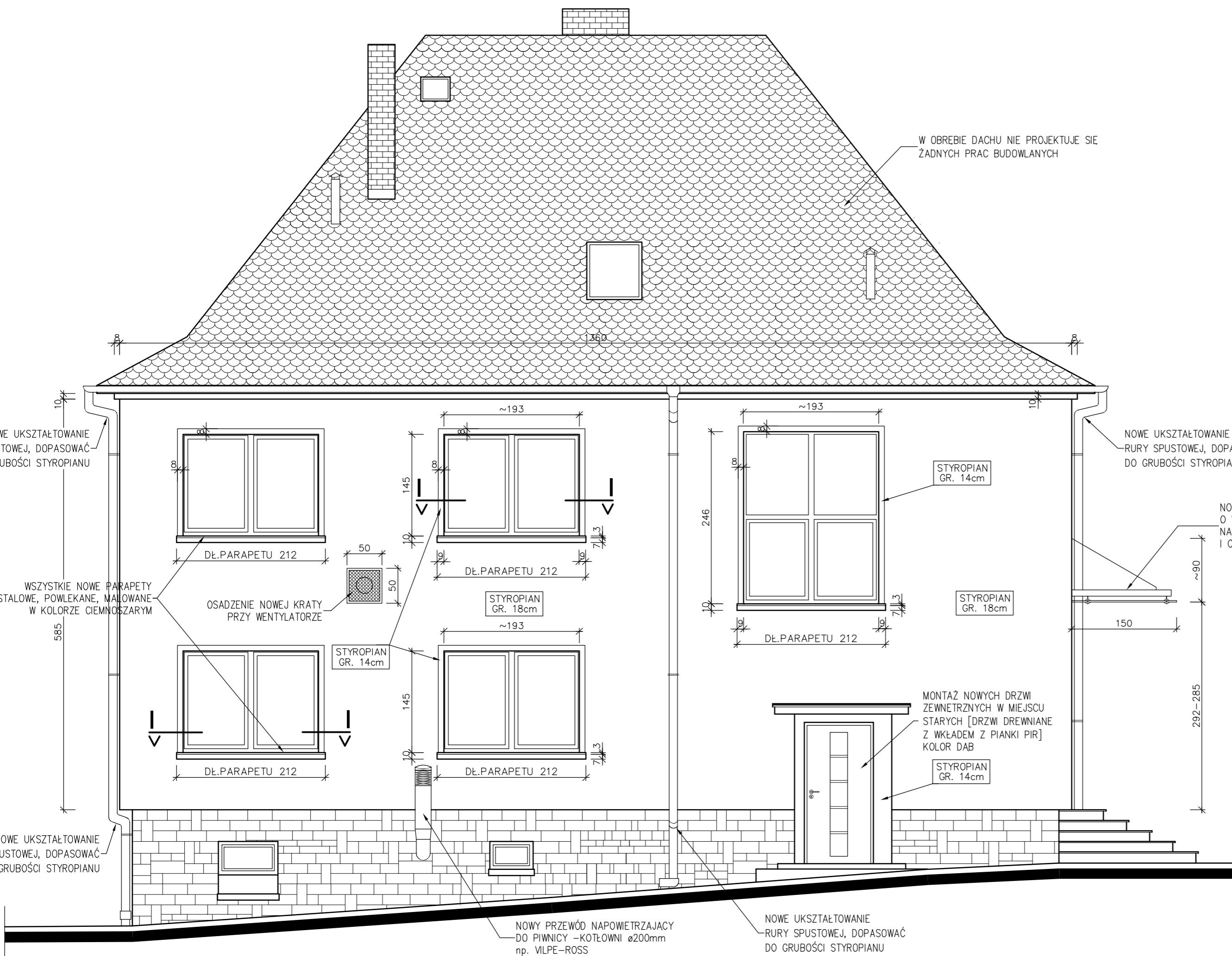


PROJEKT TERMOMODERNIZACJI ELEWACJA BOCZNA 1 ELEWACJA PÓŁNOCNO-ZACHODNIA

SKALA 1:50



UWAGA:

CAŁOŚĆ ELEWACJI WYKOŃCZYĆ TYNKIEM SILIKONOWYM BARWIONYM W MASIE [ew. POLIKRZEMIANOWYM] np. "NOVALIT T" lub RÓWNOWAŻNY POD WZGLĘDEM PARAMETRÓW TECHNICZNYCH I JAKOŚCIOWYCH.

PONADTO NALEŻY ELEWACJĘ POMALOWAĆ FARBĄ ODPOWIEDNIA DO ZASTOSOWANEGO RODZAJU TYNKU.

ZASTOSOWAĆ TYNK typu BARANEK Z UZIARNIENIEM:
- 2,5mm - NA WSZYSTKICH ŚCIANACH.
- 1-1,5mm - NA OŚCIEŻACH, OPASKACH I GZYMSACH

ZAKŁAD USŁUG PROJEKTOWYCH I NADZORU BUDOWLANEGO **URBANIK**

INŻ. STANISŁAW URBANIK 47-200 KĘDZIERZYN-KOZŁE UL. RACŁAWICKA 20 TEL. 077-40-61-270

NAZWA OBIEKTU BUDOWLANEGO: TERMOMODERNIZACJA I REMONT PUBLICZNEGO PRZEDSZKOLA NR 14 w KĘDZIERZYNIE-KOZŁU 47-200 K-Koźle, ul. Roosevelta 13, działka nr 2214		NAZWISKO mgr inż. arch. ADAM URBANIK		NR UPR. 12/OPOkk/2014	PODPIS
TREŚĆ RYSUNKU PROJ. TERMOMODERNIZACJI ELEWACJA PÓŁNOCNO-ZACHODNIA		inż. STANISŁAW URBANIK		47/77/Op	109/81/Op
INWESTOR Gmina Kędzierzyn-Koźle ul. Piramowicza 32, 47-200 K-Koźle		mgr inż. arch. ADAM URBANIK		12/OPOkk/2014	
OPROGRAMOWANIE CAD AutoCAD 2007 nr 345-34737379 ADVANCE STEEL v7.1 nr 40406302 USB 40402849708		UMOWA 4/2018		GŁÓWNY PROJEKTANT – WŁAŚCICIEL ZAKŁADU DATA 29.06.2018r.	
SKALA 1:50		NR RYS. 2			

RYSUNEK JEST WŁASNOŚCIĄ ZAKŁADU USŁUG PROJEKTOWYCH I NADZORU BUDOWLANEGO "URBANIK". NIE WOLNO GO REPRODUKOWAĆ I UDOSTĘPNIAC STRONIE TRZECIEJ BEZ NASZEJ ZGODY NA PISMIE.