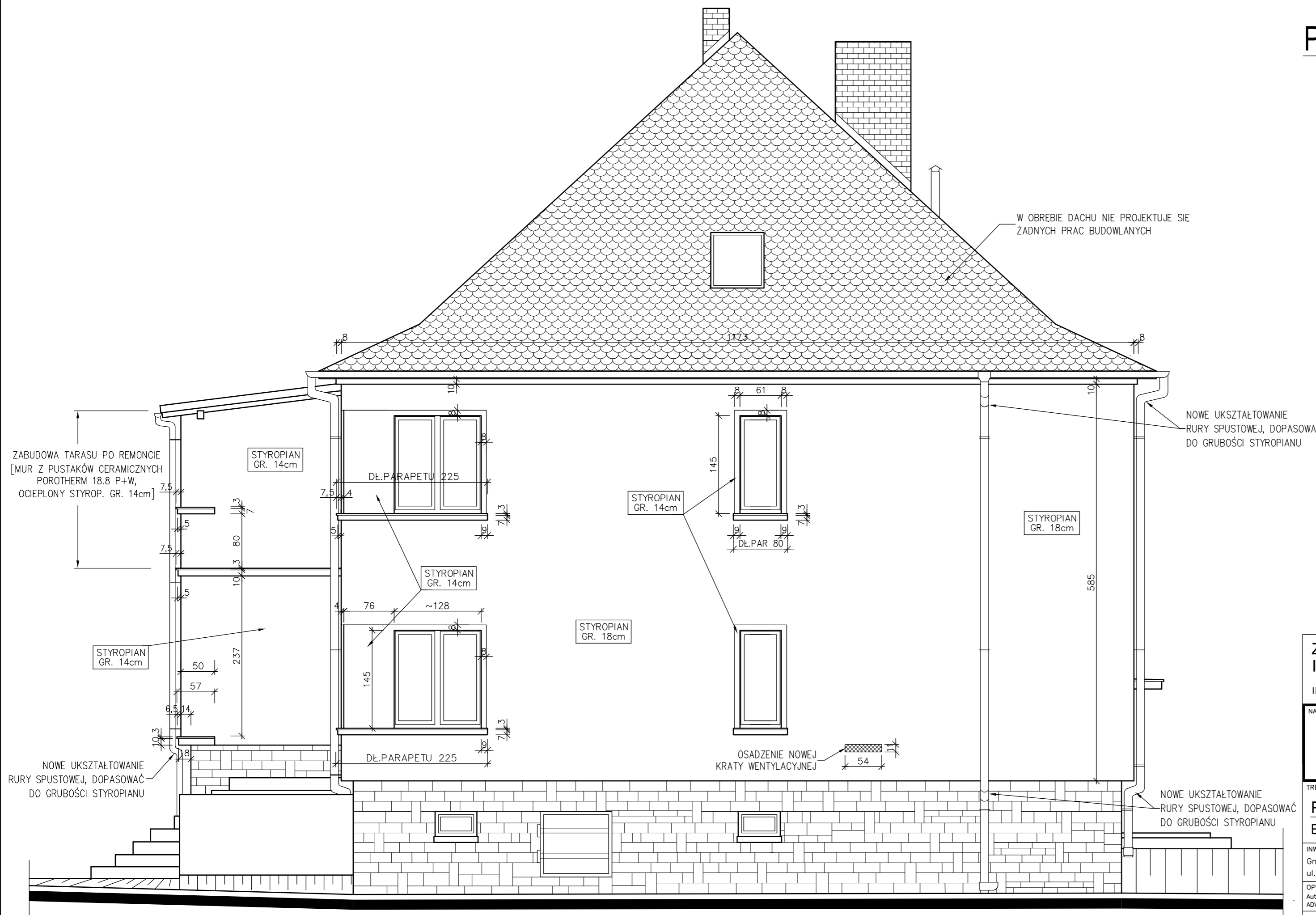


# PROJEKT TERMOMODERNIZACJI

## ELEWACJA TYLNA

### ELEWACJA PÓŁNOCNO-WSCHODNIA

SKALA 1:50



#### UWAGA:

CAŁOŚĆ ELEWACJI WYKOŃCZYĆ TYNKIEM SILIKONOWYM BARWIONYM W MASIE [ew. POLIKRZEMIANOWYM] np. "NOVALIT T" lub RÓWNOWAŻNY POD WZGLĘDEM PARAMETRÓW TECHNICZNYCH I JAKOŚCIOWYCH.

PONADTO NALEŻY ELEWACJĘ POMALOWAĆ FARBA ODPOWIEDNIĄ DO ZASTOSOWANEGO RODZAJU TYNKU.

ZASTOSOWAĆ TYNK typu BARANEK Z UZIARNIENIEM:  
 - 2,5mm - NA WSZYSTKICH ŚCIANACH,  
 - 1-1,5mm - NA OŚCIEŻACH, OPASKACH I GZYMSACH

#### ZAKŁAD USŁUG PROJEKTOWYCH I NADZORU BUDOWLANEGO



INŻ. STANISŁAW URBANIK 47-200 KĘDZIERZYN-KOŹLE UL. RACŁAWICKA 20 TEL. 077-40-61-270

NAZWA OBIEKTU BUDOWLANEGO:  
**TERMOMODERNIZACJA I REMONT PUBLICZNEGO PRZEDSZKOLA NR 14 w KĘDZIERZYNIE-KOŹLU**  
 47-200 K-Koźle, ul. Roosevelta 13, działka nr 2214

PROJEKTOWAŁ:	NAZWISKO	NR UPN.	PODPIS
mgr inż. arch.	ADAM URBANIK	12/OPOKK/2014	
inż.	STANISŁAW URBANIK	47/77/Op 109/81/Op	
mgr inż. arch.	ADAM URBANIK	12/OPOKK/2014	

TREŚĆ RYSUNKU

#### PROJ. TERMOMODERNIZACJI ELEWACJA PÓŁNOCNO-WSCHODNIA

INWESTOR  
 Gmina Kędzierzyn-Koźle  
 ul. Piłsudzicza 32, 47-200 K-Koźle

UMOWA  
 4/2018

OPROGRAMOWANIE CAD  
 AutoCAD 2007 nr 345-34737379  
 ADVANCE STEEL v7.1 nr ADM06302 USR NR0202049/08

SKALA  
 1:50

NR RYS.  
**3**

SPRAWDZIŁ: GŁÓWNY PROJEKTANT – WŁASCIEL ZAKŁADU  
 DATA 29.06.2018r.

RYSUNEK JEST WŁASNOŚCIĄ ZAKŁADU USŁUG PROJEKTOWYCH I NADZORU BUDOWLANEGO "URBANIK". NIE WOLNO GO REPRODUKOWAĆ I UDOSTĘPNIAC STRONIE TRZECIEJ BEZ NASZEJ ZGODY NA PISMIE.