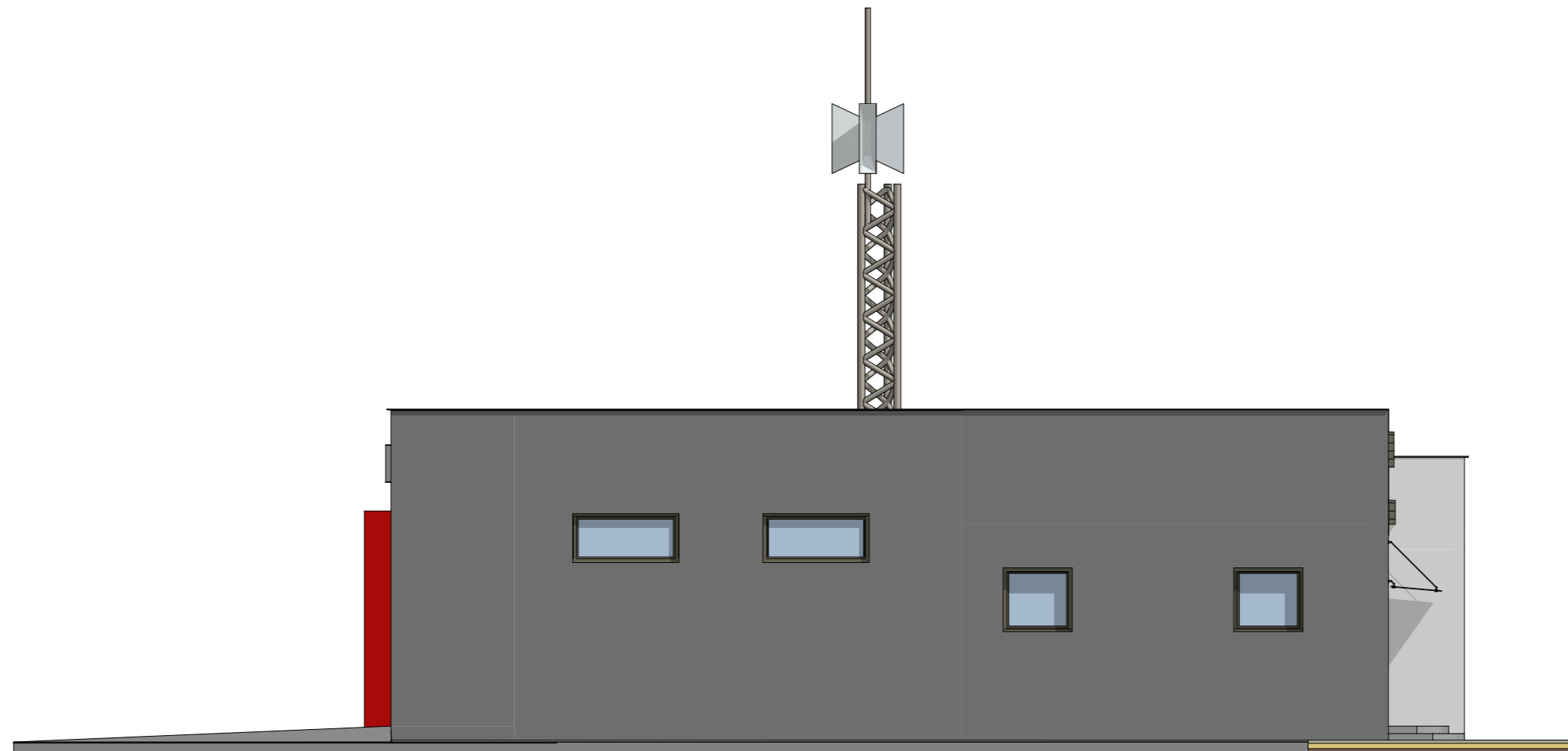


ELEWACJA PÓŁNOCNA



ELEWACJA POŁUDNIOWA

G3D

ARCHITEKTURA

GRZYBUD Paweł Grzybek
ul. Tysiąclecia 10F/120, 97-500 Radomsko
ul. Aleja Wyzwolenia 9/31, 42-224 Częstochowa
tel. 508 521 423, kontakt@grzybud.pl, www.grzybud.pl

| | | | |
|-------------------------|---|-------------|----------|
| Inwestor: | Miasto Kędzierzyn-Koźle | Skala: | 1:107,53 |
| Adres: | ul. Grzegorza Piramowicza 32, 47-200 Kędzierzyn-Koźle | Data: | 06.2021 |
| Przedmiot inwestycji: | Przebudowa, rozbudowa i nadbudowa budynku strażnicy OSP Cisowa | Nr rysunku: | A 2 |
| Lokalizacja inwestycji: | dz. nr ew. 771/5, 589/7, 589/4, 589/8, 771/4, 771/7 obr. 0018 Cisowa; ul. Jana Brzechwy 44, 47-230 Cisowa | | |
| Nazwa rysunku: | ELEWACJE 2 | | |
| Faza: | Koncepcja | | |
| ARCHITEKTURA | | | |
| Projektant: | mgr inż. arch. Magdalena Woźniak-Belka 10/LOOKK/2018 | | |