

	<b>kompleksowe usługi projektowe</b> ul. Pamięci Sybiraków 17/II 47-200 Kędzierzyn -Koźle	tel/fax +48 77 481 00 34, gsm +48 603 604 628, NIP 749-128-83-49 <a href="mailto:architekt.krol@gmail.com">architekt.krol@gmail.com</a> www.architekt-kedzierzyn.pl		
		<b>Zgłoszenie robót budowlanych nie wymagających pozwolenia na budowę</b>		
<b>TEMAT:</b>	<b>Montaż urządzenia sprawnościowego</b>			
<b>OBIEKT:</b>	<b>Plac zabaw – teren rekreacyjny</b>			
<b>INWESTOR</b>	Gmina Kędzierzyn – Koźle Ul. Piramowicza 32 47-200 Kędzierzyn – Koźle			
<b>ADRES:</b>	KĘDZIERZYN – KOŹLE, ul Kośnego DZ. NR 3409/2 OBRĘB Kędzierzyn, JEDNOSTKA KĘDZIERZYN – KOŹLE			
<b>Oświadczenie projektantów :</b> Niniejszym oświadczam, że przedstawiony projekt zgodny jest z wymaganiami ustawy Prawo Budowlane, przepisami i obowiązującymi Polskimi Normami oraz zasadami wiedzy technicznej.				
<b>ARCHITEKTURA</b>	<b>AUTOR:</b>	<b>mgr inż. arch. Krystyna Król</b>	01/OPKK/2015	

Data opracowania 2021-01-28

Egzemplarz nr .....

## Opis

Przedmiotem zgłoszenia jest montaż urządzenia sprawnościowego typu multiring w Parku Orderu Uśmiechu w Kędzierzynie-Koźlu , montaż tablicy informacyjnej oraz dwóch ławek, kosza na śmieci, stojaka na rowery.

Dobór urządzenia zgodnie z kartami katalogowymi

- **Stan istniejący zagospodarowania terenu**

Obecnie na obszarze przeznaczonym pod instalację urządzenia jest łąka. W bezpośrednim sąsiedztwie znajdują się alejki dla pieszych oraz plac zabaw dla dzieci. Teren jest częściowo oświetlony i monitorowany.



Rysunek 1 Zdjęcie przedstawiające miejsce instalacji. Widok z alejki pb.



Rysunek 2 Zdjęcie przedstawiające miejsce instalacji. Widok z alejki kp.

- **Stan projektowany**

Projektuje się wzbogacenie parku o wielofunkcyjne urządzenie do treningu pod biegi z przeszkodami OCR. Dodatkowo planowane jest umieszczenie dwóch ławek parkowych, kosza na śmieci, stojaka na rowery, latarni doświetlającej teren oraz rozszerzenie monitoringu na konstrukcję.

- **Projektowane urządzenia**

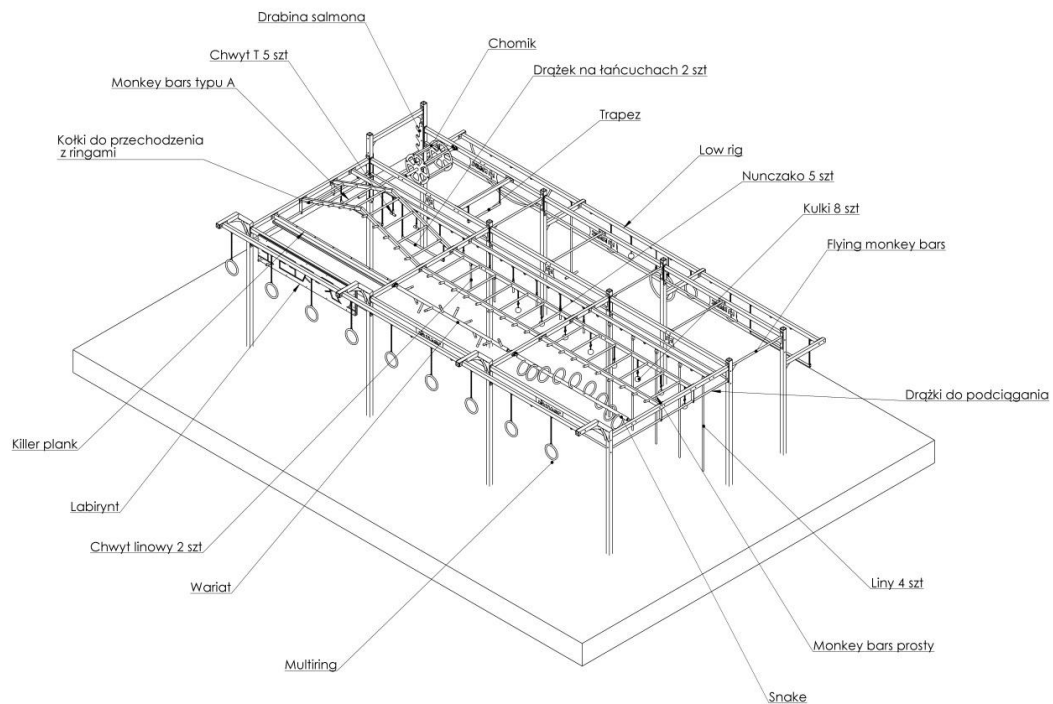
- **Charakterystyka urządzenia:**

Zaprojektowano wielofunkcyjne urządzenie Combo OCR Pro 4,5x9 KK firmy NASC. Urządzenie pozwala na naukę i doskonalenie techniki pokonywania najczęściej spotykanych przeszkód na biegach OCR.

- **Urządzenia treningowe wchodzące w skład konstrukcji:**

- Multirig
    - Drążek na łańcuchu
    - Wariat

- Snake
- Killer plank
- Kołki do przechodzenia z ringami
- Flying monkey bars
- Drabina salmona
- Trapez
- Nunczaka 5 szt
- Chwył linowy krótki 2 szt
- Chyt T 5 szt
- Liny 5 szt
- Monkey bars prosty
- Chomik
- Kulki 8 szt
- Monkey bars typu A
- Drążki do podciągania
- Labirynt
- Low rig



**Rysunek 3 Spis elementów konstrukcji**

- **Materiały**

Urządzenie będzie wykonane z bezpiecznych i trwałych materiałów, zapobiegających dewastacji urządzenia, a przynajmniej ograniczających ją.

Konstrukcja o budowie spawano-skręcanej.

Nogi konstrukcji wykonane z profili stalowych konstrukcyjnych, 80x80mm o grubości ścianki 3mm.

Ramy wykonane z profili 80x60mm i rur 33,7mm o grubości ścianki 3mm.

Pozostałe elementy konstrukcyjne wykonane z rur i profili o minimalnej grubości ścianki 3mm.

Elementy drewniane wykonane ze sklejki wodoodpornej.

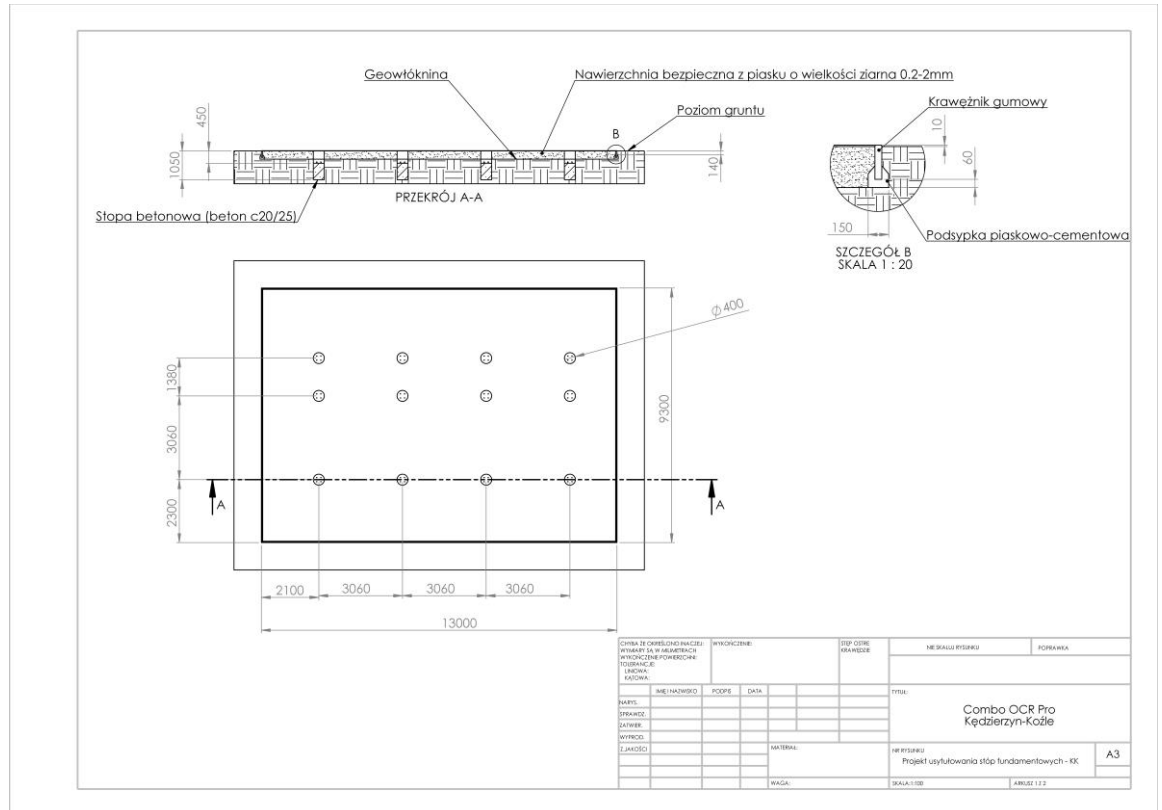
- **Zabezpieczenie antykorozyjne**

Stalowe elementy konstrukcji będą zabezpieczone przed korozją warstwą cynku ogniowego i malowane proszkowo.

Elementy szczególnie narażone na wycieranie powierzchni antykorozyjnej wykonane będą ze stali nierdzewnej tj: karabińczyki, łańcuchy, kolucha, łożyska, wałki.

- **Fundamenty**

Konstrukcja osadzona na betonowych stopach fundamentowych o wymiarach: fi 40 x 60cm i osadzonych w glebie na głębokość minimum 80cm. Beton minimum C20/25. Montaż do stopy betonowej za pomocą kotew klejowych i prętów gwintowanych M16.



Rysunek 4 Przekrój przez nawierzchnię bezpieczną i fundamentowanie

- **Normy**

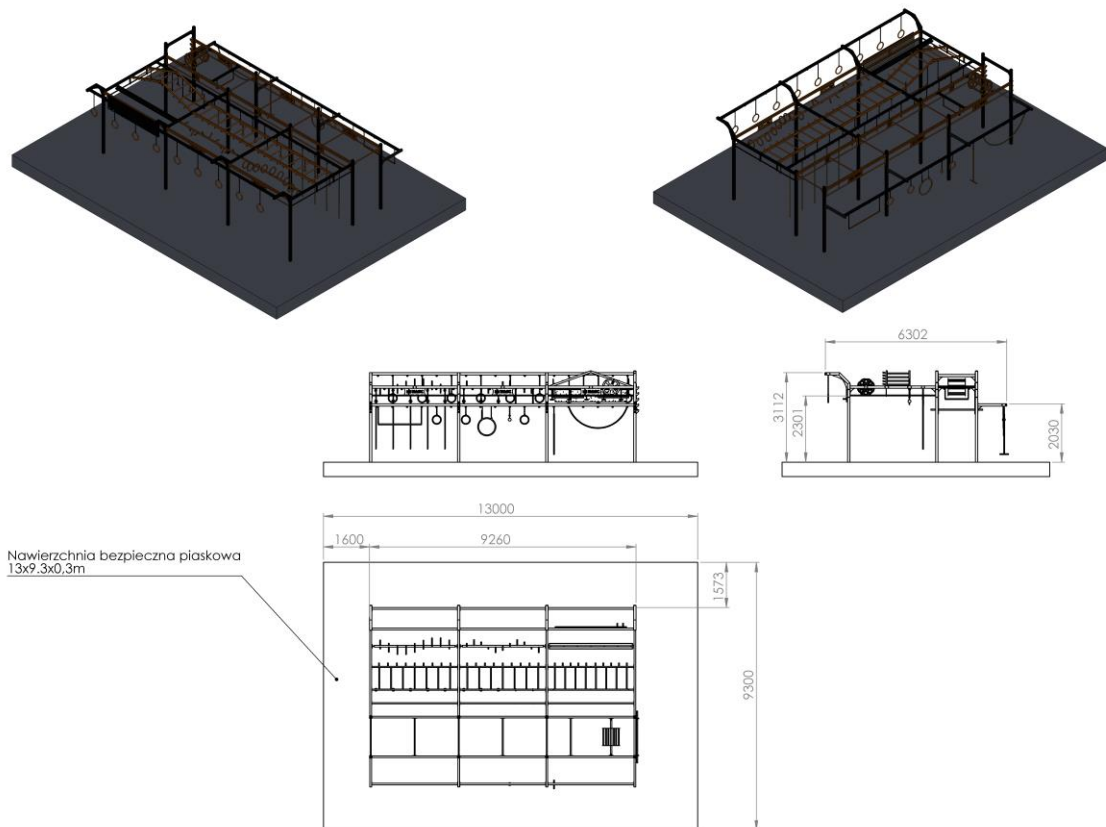
Konstrukcja wykonana zgodnie z normą PN-EN 16630:2015 „Wyposażenie siłowni plenerowych zainstalowane na stałe - Wymagania bezpieczeństwa i metody badań”.



Rysunek 5 Skan certyfikatu

- **Wymiary bazowe**

(Tolerancja wymiarów 5%)



Rysunek 6 Wymiary bazowe i ułożenie konstrukcji na nawierzchni bezpiecznej

- **Kolorystyka**

Konstrukcja pomalowana będzie w dwóch kolorach czarno-zielona, tak by miała nowoczesny, sportowy charakter i estetyczny wygląd. Elementy wyposażenia będą malowane matowym lakierem ułatwiającym chwyt i zapobiegającym ślizganiu się dłoni.

- **Nawierzchnia bezpieczna**

Pod urządzeniem jak i wokoło będzie wykonana nawierzchnia bezpieczna piaskowa z piasku o ziarnistości 0,2- 2 mm, grubość minimalna warstwy 300 mm. Warstwę piasku ułożyć po wykorytowaniu na głębokość 30 cm na folii ogrodowej perforowanej. Uprzednio należy zamontować krawężniki gumowe okalające strefę.

Wymiary nawierzchni: 13x9,3m.

Powierzchnia: 120,9 m<sup>2</sup>

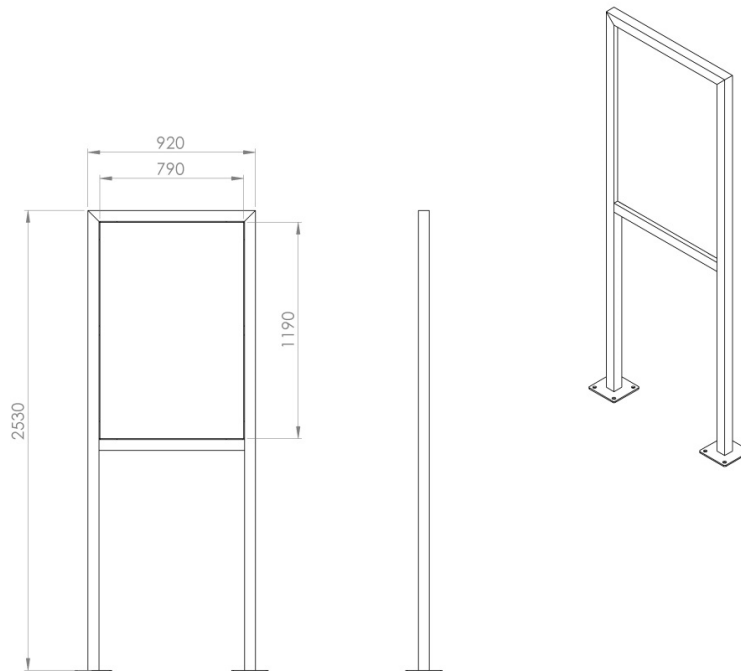
Po wykonaniu montażu należy teren wokół urządzeń wyrównać i zasiać trawę.

Pod urządzeniem należy zapewnić strefy bezpieczeństwa o wielkościach zgodnych z przedstawionymi w części graficznej.

- **Tablica informacyjna**

W bezpośrednim sąsiedztwie konstrukcji planowana jest tablica informacyjna z regulaminem korzystania z konstrukcji, instrukcjami i numerami telefonów alarmowych.

Tablica będzie wykonana na płycie kompozytowej typu Dibond o wymiarach 790x1190mm i przykręcona do pylonu z profili kwadratowych 50x50mm. Całość osadzona na betonowej stopie fundamentowej.





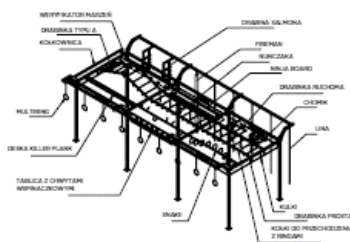
## Przykładowa treść regulaminu:



## REGULAMIN SIŁOWNI ZEWNĘTRZNEJ

1. Z urządzenia mogą korzystać osoby powyżej 14 roku życia lub takie, które mają co najmniej 140 cm wzrostu.
2. Osoba chcąc skorzystać z urządzenia ma obowiązek zapoznać się z regulaminem użytkowania, instrukcją wykonywania ćwiczeń i zasadami bezpiecznego korzystania z urządzeń oraz odpowiednio się do nich dostosować. Niewłaściwe korzystanie z urządzeń siłowni zewnętrznej może powodować kontuzje lub uszkodzenia na zdrowiu.
3. Osoby z problemami zdrowotnymi przed przystąpieniem do ćwiczeń powinny zasięgnąć opinii lekarza.
4. Korzystający z urządzenia wykonują ćwiczenia na własną odpowiedzialność.
5. Z urządzenia może korzystać maksymalnie 6 osób jednocześnie.
6. Z wybranej sekcji w jednym momencie może korzystać tylko jedna osoba. Przed przystąpieniem do ćwiczeń należy upewnić się, że dana sekcja nie jest już zajęta przez innego użytkownika.
7. Maksymalna waga osoby ćwiczącej to 100 kg.
8. Przed przystąpieniem do ćwiczeń należy upewnić się, czy dane urządzenie jest w dobrym stanie technicznym i czy nie ma oznak uszkodzenia np. w skutek aktu wandalizmu.
9. W żadnym wypadku nie należy korzystać z sekcji, których stan techniczny budzi zastrzeżenia. Wszystkie usterek powinny zostać zgłoszone do administratora siłowni zewnętrznej.

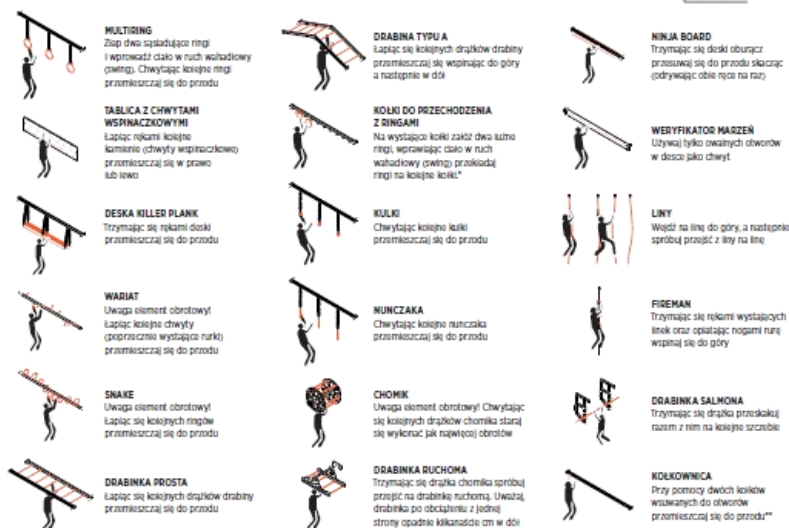
10. Przed przystąpieniem do ćwiczeń należy upewnić się, że przestrzeń zarówno pod jak i w bezpośrednim sąsiedztwie urządzenia jest wolna od obiektów niebezpiecznych w skład siłowni. Szczególnie zagrożenie dla ćwiczącego lub urządzenia mogą stanowić przedmioty o ostrych krawędziach np.: szkło, kamienie, metalowe elementy, duży gałęzie.
11. Na terenie siłowni zewnętrznej zabroniona jest gra w piłkę.
12. Na terenie siłowni zewnętrznej zabroniona jest jazda na rowerze.
13. Na terenie siłowni zewnętrznej zabronione jest spożywanie napojów alkoholowych oraz korzystanie z urządzeń fitness po spożyciu alkoholu, narkotyków lub innych środków odurzających.
14. Na terenie siłowni zewnętrznej zabronione jest palenie papierosów oraz innych wyrobów tytoniowych.
15. Na terenie siłowni zewnętrznej zabronione jest wyprawianie psów.
16. Na terenie siłowni zewnętrznej zabronione jest śmiecenie.
17. Po zakończeniu ćwiczeń należy pozostawić urządzenia, z których się korzystało, w należytych stanie technicznym. Oczyszczenie urządzeń fitness powinno być czyste.



**Funkcje:** Urządzenie przeznaczony do nauki i doskonalenia techniki pokonywania najtrudniej sportykatych przeszkód na biegach typu OCR. Wzmocnienie mięśni górnej obręczy, barków, ramion, siły chwytu jak i mięśni głębokich brzucha i pleców.

**Wykonuj ćwiczenia rozsądnie,** dopasuj ich rodzaj i intensywność do własnych, aktualnych możliwości. Zbyt intensywny trening może powodować kontuzje lub urazy na zdrowiu. Jeśli nie masz na ten temat wiedzy poproś o radę eksperta.

Zawsze przed treningiem wykonaj 10-15 minutową rozgrzewkę mięśni i stawów a po zakończeniu treningu rozciągaj się. Dzięki temu zmniejszysz ryzyko urazów a trening będzie efektywniejszy.



\* użytkownik musi posiadać własne ringi. Zalecane użycie ringów drewnianych lub plastikowych. Używanie ringów stalowych jest niedopuszczalne.

\*\* użytkownik musi posiadać własne kółki. Zalecane użycie wytrzymałych kółek z drewna bukowego o średnicy 28 mm i długości ok. 20 cm.

### TELEFONY ALARMOWE

Ogólny telefon alarmowy 112  
Pogotowie ratunkowe 999  
Straż pożarna 998  
Policja 997

### PRODUCENT

NASC - New Age Sport Constructions Sp. z o.o.  
ul. Rod Laver 30, 64-210 Rybnik  
info@nasc.pl, www.nasc.pl

### ADRES INSTALACJI

Przy ul. Siłowniowej w Gorzowie Wlkp.  
KONTAKT DO ADMINISTRATORA SIŁOWNI

Rysunek 7 Przykład tablicy informacyjnej

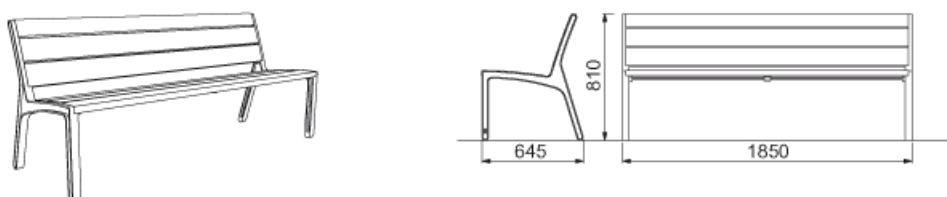
- **Mała architektura**

W bezpośrednim sąsiedztwie konstrukcji treningowej usytuowane zostaną elementy małej architektury: dwie ławki parkowe, kosz na śmieci, stojak na rowery.

#### **Ławka parkowa**

Zgodnie z Kodeks Estetyzacji Miasta Kędzierzyn-Koźle w strefie Nowomiejskiej, Parki Miejskie projektuje się ławki firmy Mmcite model Miela lub równoważne wg tabeli równoważności:

- boki: odlewy ze stopu aluminium malowane proszkowo na kolor RAL 7024
- siedzisko i oparcie: szczepliny z litego drewna egzotycznego - jatoba olejowana
- wymiary: długość 185 cm, wysokość 81 cm, szerokość 64,5 cm
- posadowienie: fundamenty betonowe



**Rysunek 8 Projektowana ławka parkowa**

#### **Kosz na śmieci**

Zgodnie z Kodeks Estetyzacji Miasta Kędzierzyn-Koźle w strefie Nowomiejskiej, Parki Miejskie projektuje się kosz firmy Komserwis, model Kobe lub równoważny wg tabeli równoważności:.

Parametry kosza:

- obudowa: beton piaskowany lub beton malowany
- pojemnik z popielniczką: stal ocynkowana
- wymiary: wysokość - 65 cm, średnica - 57 cm
- pojemność: 40 l
- waga: 192 kg
- sposób montażu: wolnostojący



**Rysunek 9 Projektowany kosz na śmieci**

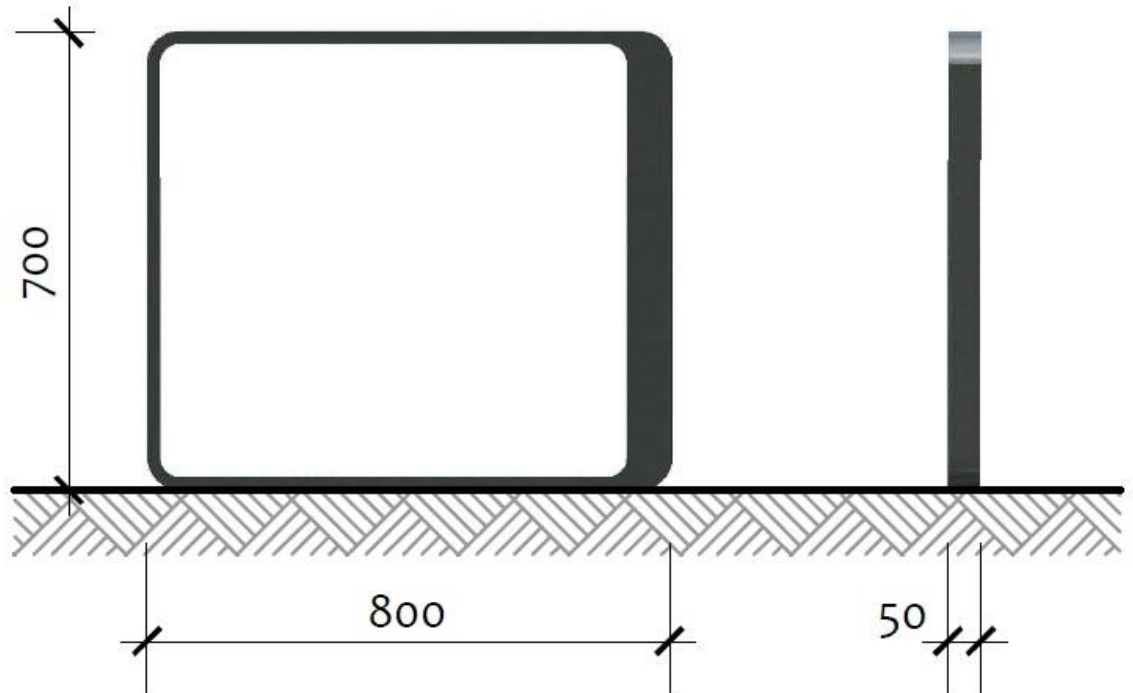
### **Stojak na rowery**

Zgodnie z Kodeks Estetyzacji Miasta Kędzierzyn-Koźle w strefie Nowomiejskiej, Parki Miejskie projektuje się stojak o parametrach:

- ilość stanowisk: 2 (parkowanie dwustronne)
- szerokość: 80 [cm]
- wysokość: 70 [cm]
- szerokość: 5 [cm]
- montaż: kotwiony do stóp betonowych
- powłoka antykorozyjna: stal ocynkowana i malowana proszkowo na kolor RAL 7024

Z uwagi na ograniczenia przestrzenne i przewidywaną intensywność użytkowania projektuje się 1 stojak rowerowy.

## WIDOKI Z BOKU



Rysunek 10 Projektowany stojak na rowery

Uwaga: Wszelkie załączone karty katalogowe mają charakter informacyjny i są przykładami wybranych urządzeń, jednak ostatecznie dobrane urządzenia nie powinny mieć parametrów niższych niż opisane w niniejszym opracowaniu. Bezwzględnie należy przestrzegać instrukcji montażu dla wybranych urządzeń oraz wykonać fundamenty zgodnie z karta techniczna wybranego urządzenia. Stęfy bezpieczeństwa zarówno pod względem powierzchni jak i grubości odpowiadającej wysokości upadku muszą być dobrane zgodnie z kartami technicznymi urządzeń.