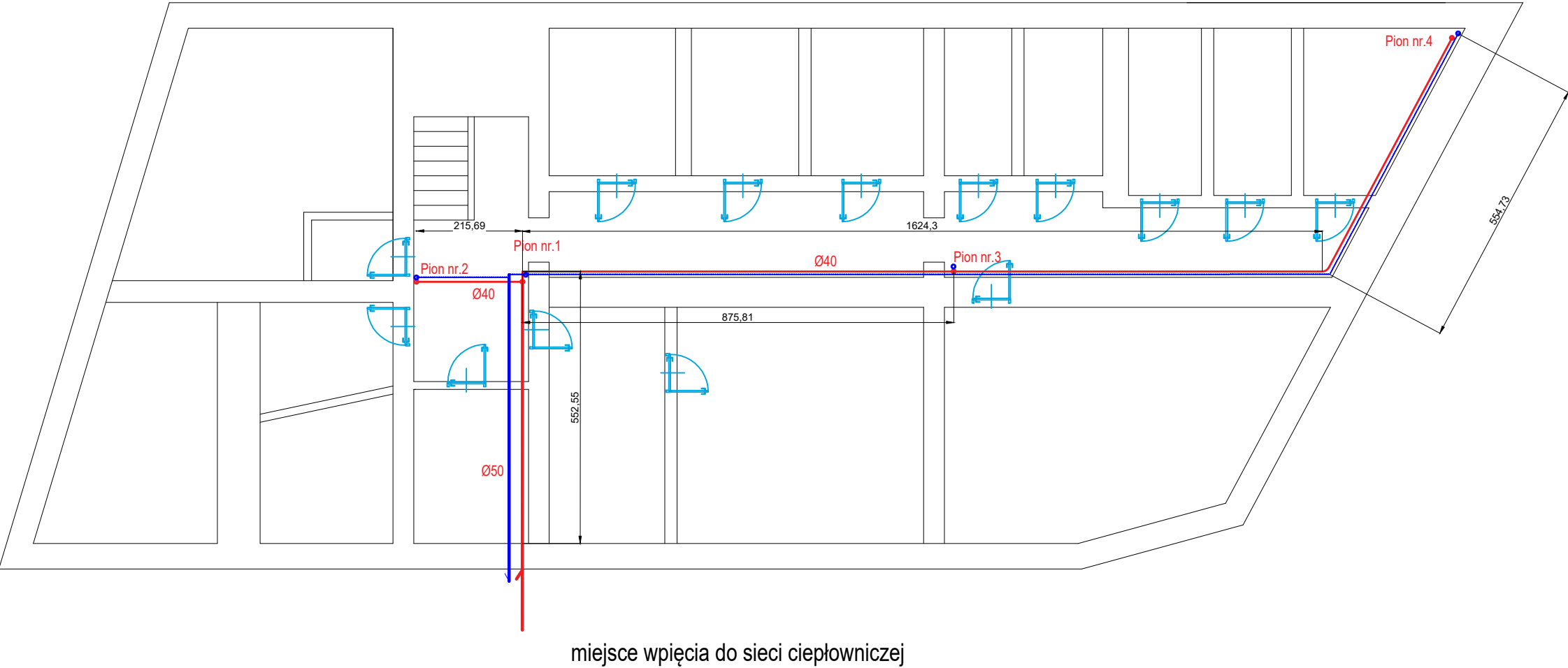


RZUT PIWNICY



NAZWA PROJEKTU					PROJEKT WEWNĘTRZNEJ INSATALACJI CENTRALNEGO OGRZEWANIA OD WĘZŁA CIEPLNEGO DO SZFEK POMIAROWYCH					
NAZWA INWESTORA					MZBK 47-220 Kędzierzyn-Koźle ;ul.Grunwaldzka 6					
LOKALIZACJA					47-220 K.-Koźle ; ul.Grunwaldzka 31-33 działka nr.1447/4 ; obręb Kędzierzyn					
FAZA ZADANIA			SKALA		BRANŻA			INSTALACJE		
Projekt Budowlany			1:100							
TYTUŁ RYSUNKU					Rzut piwnic instalacja zasilajqca co					
NR RYSUNKU			I 1		SPECJALNOŚĆ		NR UPRAWNIENI		DATA	PODPIS
OPRACOWAŁ			mgr inż. arch. Marek Majewski		Architektura				20.01.2022 r.	
PROJEKTANT			inż. Kazimierz Wojdyła		instalacje sanitarne		63/02/Op		20.01.2022 r.	