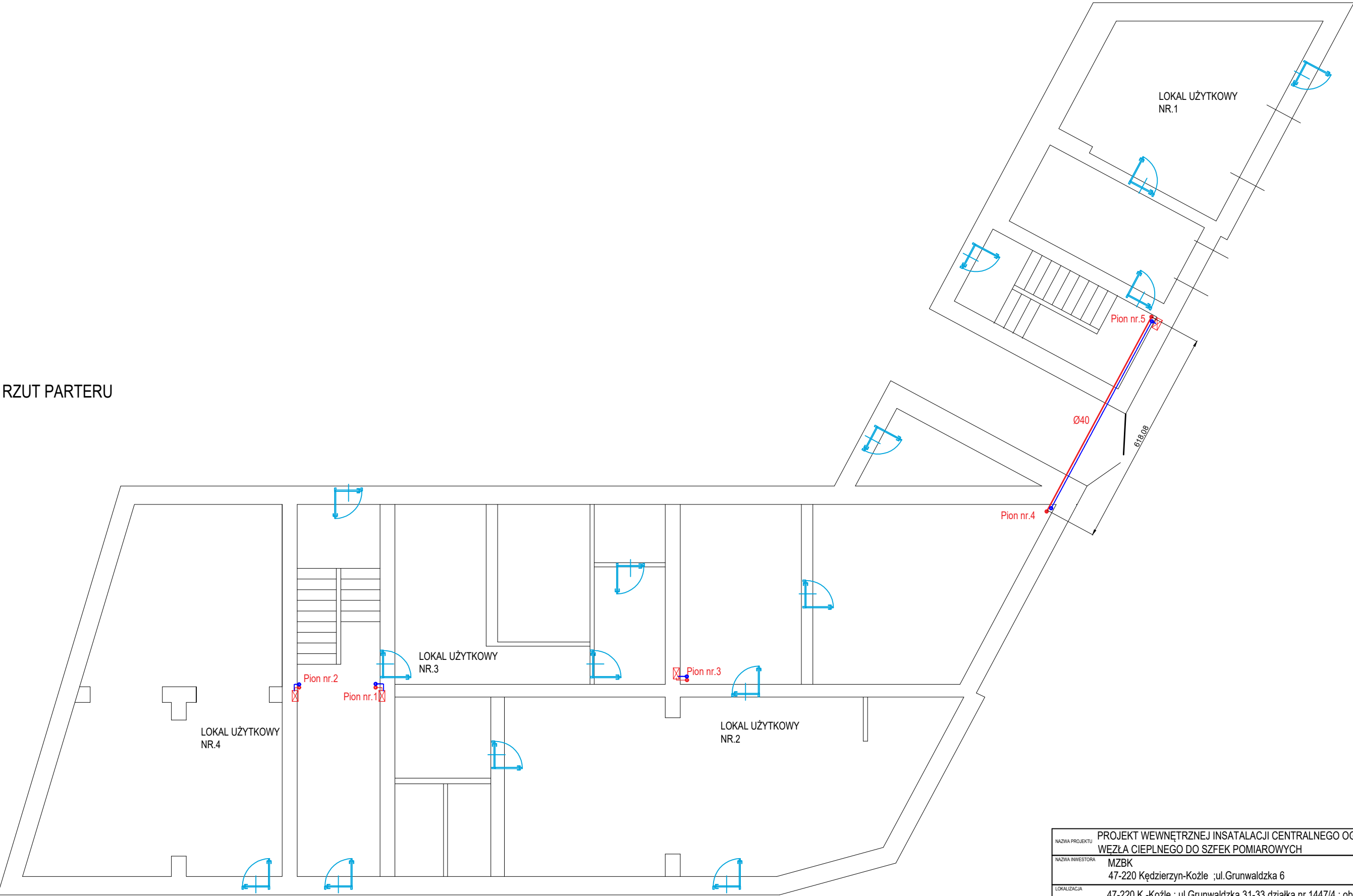


RZUT PARTERU



NAZWA PROJEKTU				
PROJEKT WEWNĘTRZNEJ INSATALACJI CENTRALNEGO OGRZEWANIA OD WĘZŁA CIEPLNEGO DO SZFEK POMIAROWYCH				
NAZWA INWESTORA				
MZBK 47-220 Kędzierzyn-Koźle ;ul.Grunwaldzka 6				
LOKALIZACJA				
47-220 K.-Koźle ; ul.Grunwaldzka 31-33 działka nr.1447/4 ; obręb Kędzierzyn				
FAZA ZADANIA		SKALA	BRANŻA	
Projekt Budowlany		1:100	INSTALACJE	
TYTUŁ RYSUNKU				
Rzut parteru instalacja zasilająca co				
NR RYSUNKU	I 2		SPECJALNOŚĆ	NR UPRAWNIENI
OPRACOWAŁ		DATA		PODPIS
mgr inż. arch. Marek Majewski		Architektura		20.01.2022 r.
PROJEKTANT	inż. Kazimierz Wojdyła		instalacje sanitarne	63/02/Op
				20.01.2022 r.