

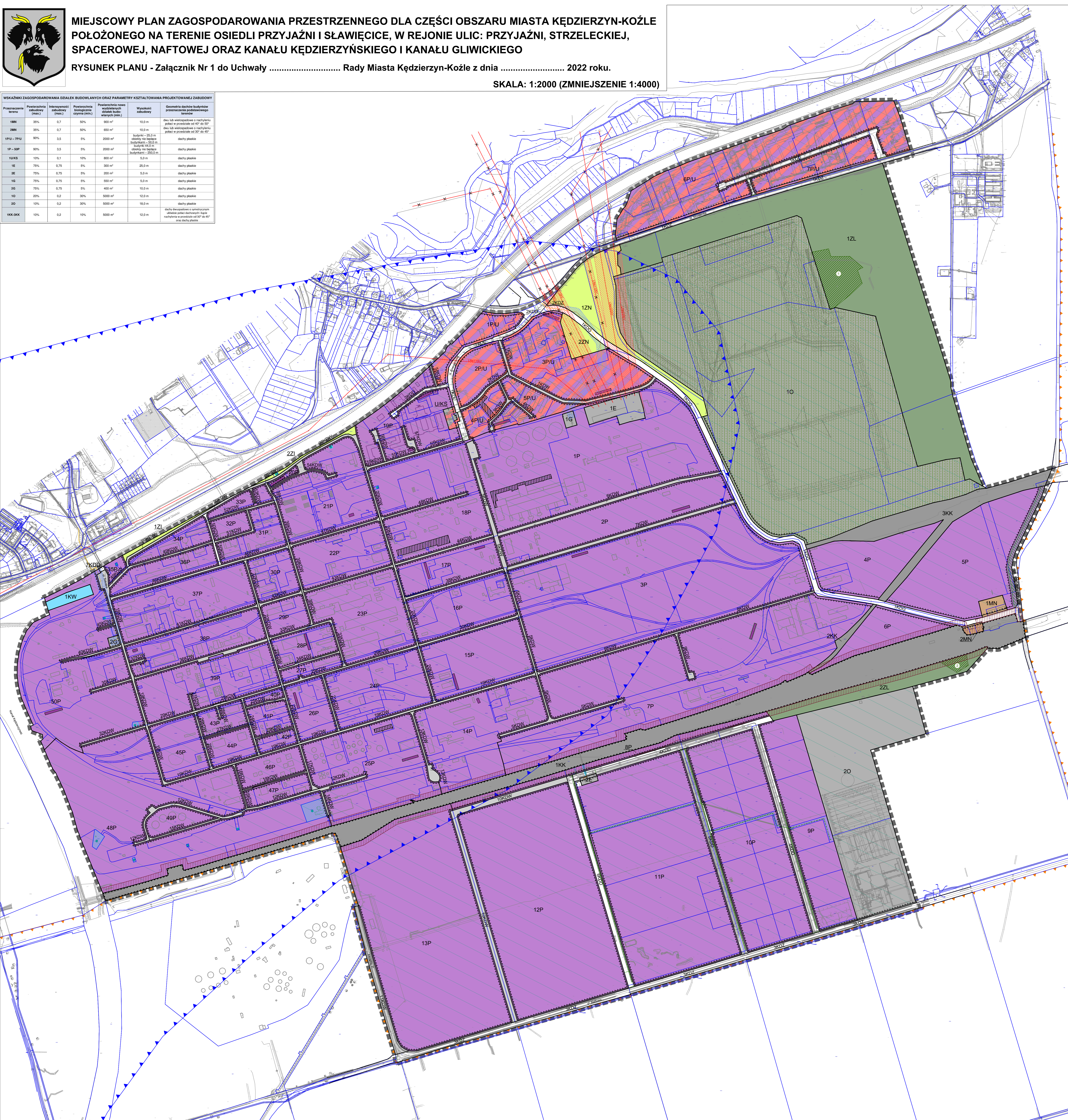


MIJSCOWY PLAN ZAGOSPODAROWANIA PRZESTRZENNEGO DLA CZĘŚCI OBSZARU MIASTA KĘDZIERZYN-KOŹLE POŁOŻONEGO NA TERENIE OSIEDLI PRZYJAŹNI I SŁAWIĘCICE, W REJONIE ULIC: PRZYJAŹNI, STRZELECKIEJ, SPACEROWEJ, NAFTOWEJ ORAZ KANAŁU KĘDZIERZYŃSKIEGO I KANAŁU GLIWICKIEGO

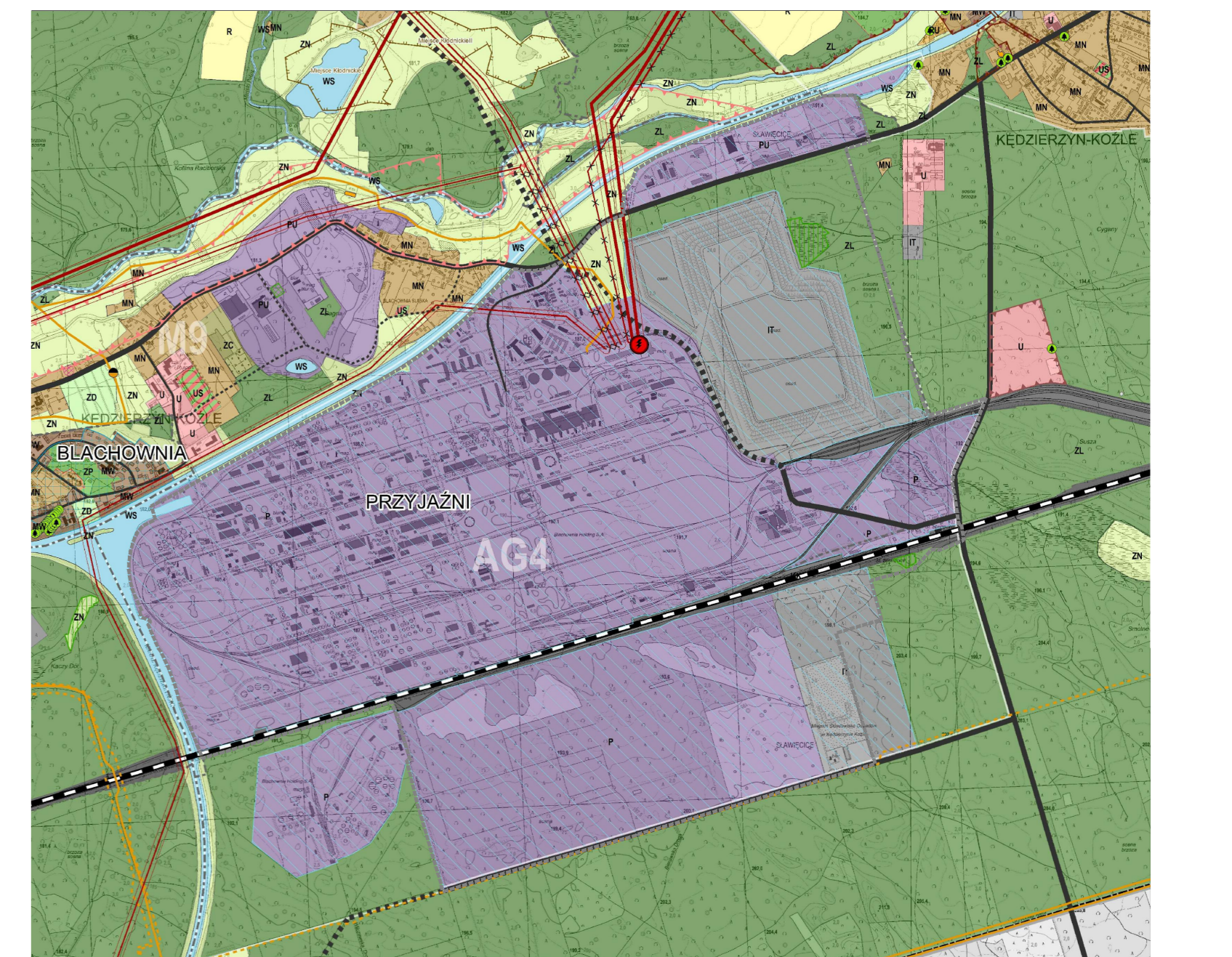
RYSUNEK PLANU - Załącznik Nr 1 do Uchwały Rady Miasta Kędzierzyn-Koźle z dnia 2022 roku.

SKALA: 1:2000 (ZMNIJSZENIE 1:4000)

Przeznaczenie terenu	Wskaźnik zabudowy (m ² /ha)	Wskaźnik zieleni (m ² /ha)	Wskaźnik zieleni (m ² /ha)	Wysokość zabudowy (m)	Wysokość zabudowy (m)	Geometria dachów budynków przeznaczonych do zabudowy
1MN	35%	0,7	50%	10,0 m	10,0 m	Okna i drzwi zewnętrzne o nachyleniu połaci w przedziale od 45° do 55°
2MN	35%	0,7	50%	10,0 m	10,0 m	Okna i drzwi zewnętrzne o nachyleniu połaci w przedziale od 30° do 45°
1PU – 1PU1	90%	3,5	5%	20,00 m ²	10,0 m	dachy płaskie
1P – 5P	90%	3,5	5%	20,00 m ²	10,0 m	dachy płaskie
1UKS	10%	0,1	10%	800 m ²	5,0 m	dachy płaskie
1E	75%	0,75	5%	300 m ²	25,0 m	dachy płaskie
2E	75%	0,75	5%	300 m ²	5,0 m	dachy płaskie
1G	75%	0,75	5%	550 m ²	5,0 m	dachy płaskie
2G	75%	0,75	5%	400 m ²	10,0 m	dachy płaskie
1D	20%	0,2	30%	5000 m ²	12,0 m	dachy płaskie
2D	10%	0,2	30%	5000 m ²	18,0 m	dachy płaskie
10K-3K	10%	0,2	10%	5000 m ²	12,0 m	dachy płaskie



WYRYS ZE STUDIUM UWARUNKOWAŃ I KIERUNKÓW ZAGOSPODAROWANIA PRZESTRZENNEGO MIASTA KĘDZIERZYN-KOŹLE ZATWIERDZONEGO UCHWAŁĄ NR XIII/144/19 RADY MIASTA KĘDZIERZYN-KOŹLE Z DNIA 26 WRZEŚNIA 2019 ROKU.



OZNACZENIA

PRZEZNACZENIE TERENU

- P – tereny zabudowy produkcyjnej
- PU – tereny zabudowy produkcyjno-usługowej
- IT – tereny infrastruktury technicznej
- ZL – tereny lasów
- ZI – tereny zieleni nieurządzonej
- WS – tereny wód powierzchniowych śródlądowych

KOMUNIKACJA

istniejący układ drogowy

- KDG – drogi klasy głównej
- KDZ – drogi klasy zbiorczej
- KDL, KDD – drogi klasy lokalnej i dojazdowej
- KDW – drogi klasy głównej

projektowany układ drogowy

- KDG – drogi klasy głównej
- KDW – drogi klasy głównej

linie kolejowe

- czarna – czarna

OCHRONA PRZYRODY

- użytki ekologiczne
- INFRASTRUKTURA TECHNICZNA
- stacje elektroenergetyczne
 - istniejąca SE 220/110 kV
 - istniejąca 220 kV
 - istniejąca 110 kV do likwidacji
 - pas technologiczny
- gazociągi wysokiego ciśnienia
 - istniejący
 - projektowany

POZOSTAŁE

granica obszaru, na którym mogą być rozmieszczone urządzenia wytwarzające energię z OZE o mocy przekraczającej 100 kW wraz ze strefą ochronną związaną z ograniczeniami w zagospodarowaniu i użytkowaniu terenu

SKALA 1:10000

LEGENDA

USTALENIA OBOWIĄZUJĄCE

W ZAKRESIE KRYTERIÓW KRYTERIÓW ZAGOSPODAROWANIA TERENÓW

- GRANICE OBSZARU OBJĘTEGO PLANEM
- LINE ROZGRANICZAJĄCE
- LINE ROZGRANICZAJĄCE TERENY DRÓG PUBLICZNYCH
- TERENY ZABUDOWY NIEMIERZĄCEJ
- LINE ZABUDOWY OBOWIĄZUJĄCE
- MIEJSCA ZMIANY LINE ZABUDOWY

W ZAKRESIE KATEGORII PRZEZNACZENIA TERENÓW

- NUMER PORZĄDKOWY TERENU
- 1MN – PODSTAWOWE PRZEZNACZENIE TERENU
- MN – TERENY ZABUDOWY MIESZKANIOWEJ JEDYNOLOKALNEJ
- P – TERENY ZABUDOWY PRODUCYJNEJ
- PU – TERENY ZABUDOWY PRODUCYJNO-USŁUGOWEJ
- UKS – TERENY KOMUNIKACJI SAMOCHODOWEJ I USŁUG
- ZN – TERENY ZIELENI NIEURZĄDZONEJ
- ZI – TERENY ZIELENI UURZĄDZONEJ
- ZL – TERENY LASÓW
- G – TERENY INFRASTRUKTURY TECHNICZNEJ – GAZOWNICTWO
- E – TERENY INFRASTRUKTURY TECHNICZNEJ – ELEKTROENERGETYKA
- O – TERENY INFRASTRUKTURY TECHNICZNEJ W ZAKRESIE GOSPODAROWANIA OPIEKARSKIEGO
- KK – TERENY KOMUNIKACJI KOLEJOWEJ
- KDG – TERENY DRÓG PUBLICZNYCH – ALUCE GŁÓWNE
- KDZ – TERENY DRÓG PUBLICZNYCH – ALUCE ZBIORCZE
- KDL – TERENY DRÓG PUBLICZNYCH – ALUCE LOKALNE
- KDD – TERENY DRÓG PUBLICZNYCH – ALUCE DOJAZDOWE
- KDW – TERENY DRÓG WEWNĘTRZNYCH
- KW – TERENY KOMUNIKACJI WODNEJ
- TERENY ROZMIESZCZENIA URZĄDZEŃ WYTWARZAJĄCYCH ENERGIĘ Z ODNOWIALNYCH ŹRÓDEŁ ENERGII O MOCY PRZECIĄGAJĄCEJ 500 kW

INFRASTRUKTURA TECHNICZNA

- ISTNIEJĄCY GAZOWY PODWYŻSZONEGO ŚREDNIEGO CIŚNIENIA
- ISTNIEJĄCA SIĘĆ KANALIZACJA DESZCZOWEJ
- ISTNIEJĄCY RÓW OGDANIAWCY
- ISTNIEJĄCA GŁÓWNA SIĘĆ KANALIZACJA SANITARNEJ
- ISTNIEJĄCA GŁÓWNA SIĘĆ WODOCIĄGOWA
- ISTNIEJĄCE NAPIĘTOWE LINE ELEKTROENERGETYCZNE WYSOKIEGO NAPIĘCIA
- ISTNIEJĄCE NAPIĘTOWE LINE ELEKTROENERGETYCZNE NAPIĘTYCH NAPIĘCIA DO 20 kV
- ISTNIEJĄCE NAPIĘTOWE LINE ELEKTROENERGETYCZNE WYSOKIEGO NAPIĘCIA DO LIKWIDACJI

W ZAKRESIE DZIEDZICTWA KULTUROWEGO

- ZABYTEK NIEMIERZĄCY CHRONIONY NA PODSTAWIE USTALEŃ PLANU OBSZARU OCHRONY KULTURY
- SIĘCIEK – ODBÓR KULTURY WSPÓLNOCESNEJ

W ZAKRESIE SPECYFICZNYCH WARUNKÓW ZAGOSPODAROWANIA TERENÓW ORAZ OGRANICZEŃ W ICH UŻYTKOWANIU

- STREFY OCHRONNE OD ISTNIEJĄCYCH NAPIĘTOWYCH LINE ELEKTROENERGETYCZNYCH 110 kV ORAZ 220 kV
- STREFY OCHRONNE OD STREFY KONTROLOWANEJ SIĘCI INFRASTRUKTURY TECHNICZNEJ
- TERENY PRZEZNACZONE DO PRZEKAZANIA WYKONANA REKULTYWACJA
- GRANICA KOLEJOWEGO TERENU ZAMKNĘTEGO
- TERENY INFRASTRUKTURY TECHNICZNEJ W ZAKRESIE GOSPODAROWANIA OPIEKARSKIEGO
- OSZAR OGRANICZONEGO UŻYTKOWANIA OD KOLEJOWEGO TERENU ZAMKNĘTEGO
- STREFA LOKALIZACJA ZIELENI WYSOKIEJ

WYNIKAJĄCE Z PRZEPIWÓRÓW ODBYTYCH Z ZAKRESU OCHRONY PRZYRODY

- UŻYTKI EKOLOGICZNE
- "OSTĘŻAK"
- "OCZYSZCZENIE"

INNE

- GRANICA GŁÓWNEGO ZBIORNIKA WÓD PODZIEMNYCH NR 332 SUBNIECKA KĘDZIERZYŃSKO-GULBICZYŃSKA

OZNACZENIA INFORMACYJNE

- PODZIAŁ WŁASNOŚCIOWY
- LINE ROZGRANICZAJĄCE TERENÓW ZLOKALIZOWANYCH POZA OBSZAR OBJĘTY PLANEM
- ORIENTACYJNA LOKALIZACJA UDOKUMENTOWANYCH UŚC WÓD PODZIEMNYCH
- GRANICA PROJEKTOWANEGO OBSZARU CHRONIONEGO KRAJOWA "BORY KĘDZIERZYŃSKO-KOŹLE"