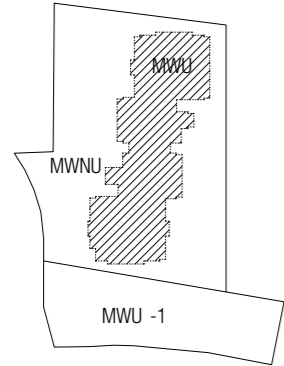


TABELA ZGODNOŚCI Z MPZP NR IX/98/2003 z dn. 22.05.2003	W PROJEKCE	WYMAGANE WIG MPZP DLA OBSZARU MWU*
POWIERZCHNIA TERENU DZIAŁEK 1443/1, 1441, 1440/2, 1444		4 399 m ²
POWIERZCHNIA TERENU INWESTYCYJNEGO	4 399 m ²	
WIELKOŚĆ POWIERZCHNI MWNU ZGODNEJ Z MWU*	34,35 m ²	do 50 %
POWIERZCHNIA NOWOPROJEKTOWANEJ ZABUDOWY	1074 m ²	
WIELKOŚĆ POWIERZCHNI ZABUDOWY W STOSUNKU DO POW. INWESTYCJI	25,59 %	do 80 %
POWIERZCHNIA UTWARDZONA (z wyłączeniem pow. zabudowy)	1707,29 m ²	
POWIERZCHNIA BIOLOGICZNIE CZYNNA	1606,41 m ²	
W TYM POWIERZCHNIA UTWARDZONA PRZEPUSZCZALNA	71 m ²	
PROCENT POWIERZCHNI BIOLOGICZNIE CZYNNEJ	36,07 %	minimum 25 %
WYSOKOŚĆ OD WEJŚCIA DO NAJWYŻSZEGO PUNKTU DACHU	12,74 m	
WSKAZNIK INTENSYWNOŚCI ZABUDOWY	0,84	do 4,00
LICZBA KONDYGNACJI NADZIEMNYCH	4 k	do 12 k
LICZBA KONDYGNACJI PODZIEMNYCH	1	
MEJSCA POSTOJOWE	45 MP	1 MP na każdy lokal mieszkalny 1 MP na każde 100 m ² powierzchni użytkowej 45 lokal mieszkalny 1 MP + 45 MP 100 m ² x do 1 MP + 1,76 x 1 MP
STOSUNEK POWIERZCHNI FUNKCJI USŁUGOWEJ DO POWIERZCHNI UŻYTKOWEJ PARTERU OD STRONY DRÓG PUBLICZNYCH	51,42 %	od 40 % z uwzględnieniem powierzchni użytkowej podziemnej - 50,84 m ² z uwzględnieniem powierzchni użytkowej podziemnej - 22,8 m ²
RODZAJ DACHU	plaski	



SCHEMAT OBSZARÓW FUNKCJONALNYCH



- LEGENDA:**
- - - - - GRANICA OPRACOWANIA
 - BUDYNEK PROJEKTOWANY
 - ... OGRYB ZAGASZENA
 - ▲ WIAZD I WYJAZD NA DZIAŁKĘ
 - WEJŚCIE GŁÓWNE DO BUDYNKU
 - MEJSCA GROMADZENIA DOP. STRAŻYCH DO SECURECJA
 - LÓŻE KONDYGNACJI
 - PARKING ROWEROWY
 - POWIERZCHNIA BIOLOGICZNIE CZYNNA
 - ▲ MEJSCA POSTOJOWE
 - ▲ MEJSCA POSTOJOWE DLA NIEPEŁNOSPRAWNYCH
 - CIĄGI PIESZO-JEZDNE I CHODNIKI
 - PROJEKTOWANE NASADZENIA DRZEW - NIE OBJĘTE POZ. NA BUDOWE
 - ISTNIEJĄCE DRZEWIA
 - ISTRZEŻENIE
 - LOKALIZACJA HYDRANTU ZEWNĘTRZNEGO - LINA ZASIĘGU 7,5 M

NAZWA INWESTYCJI
BUDOWA BUDYNKU WIELODZIEDZINNEGO Z LOKALAMI USŁUGOWYMI NA WYNAJEM WRAZ Z INFRASTRUKTURĄ TECHNICZNĄ I ZAGOSPODAROWANIEM TERENU

ADRES INWESTYCJI
 DZ. NR. 1440/2, 1441, 1443/1, 1444 obręb 0044, ul. Dąbrowskiego 6 - Kędzierzyn-Koźle

INWESTOR
 Gmina Kędzierzyn-Koźle - Urząd Miasta

PROLOG sp. z o.o.
 ul. Wandy 4/8
 53-320 Wrocław
 mail@prtg.pl / 797 747 968

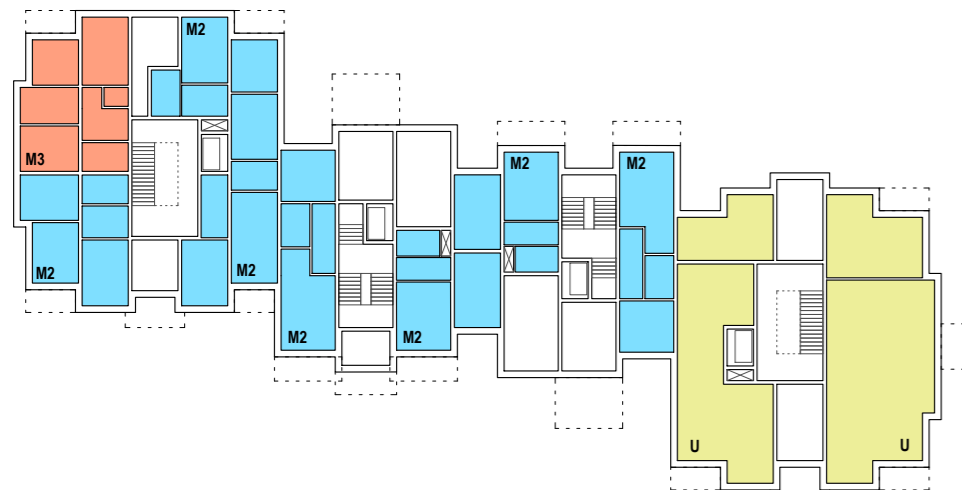
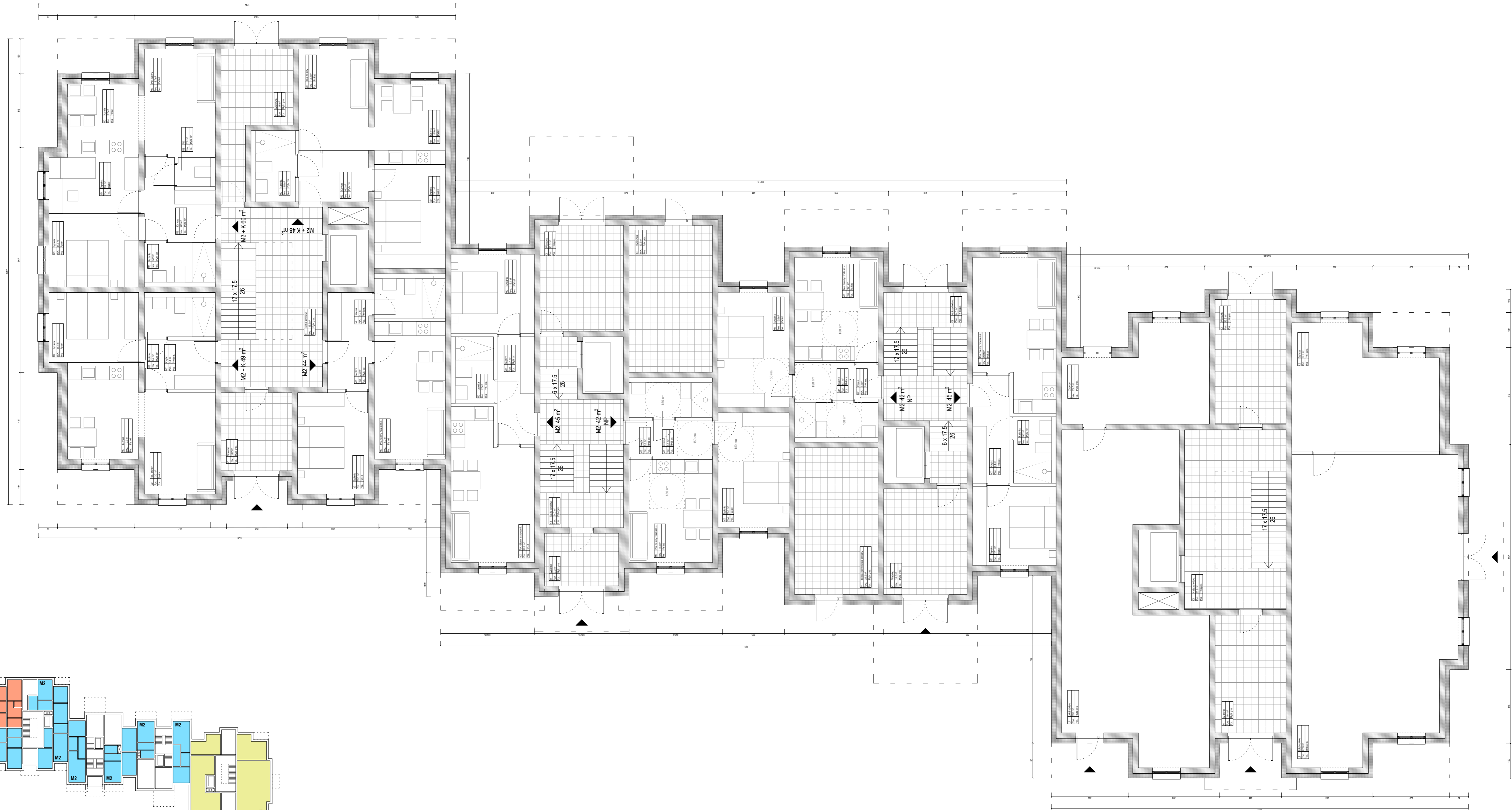
PROJEKT KONCEPCYJNY
PRAWA AUTORSKIE ZASTRZEŻONE GZ.U.1994R.NP024.P02.03

BRANŻA ARCHITEKTONICZNA	
FUNKCJA	PROJEKTANT
TYTUL, IMIE, NAZWISKO	mgr inż. arch. Bartosz Kowal
NR UPRAWNIEŃ	W/10/2020
DATA	06/2022
PODPIS	

TEMAT RYSUNKU:

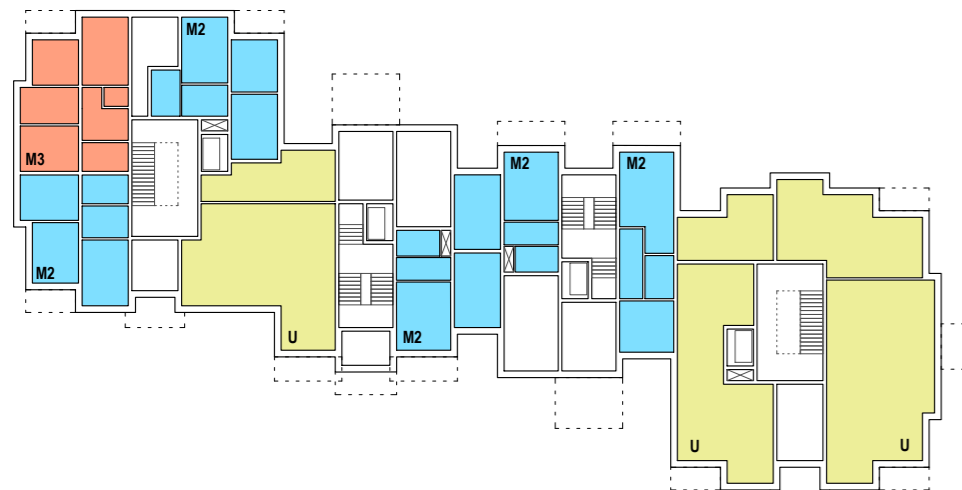
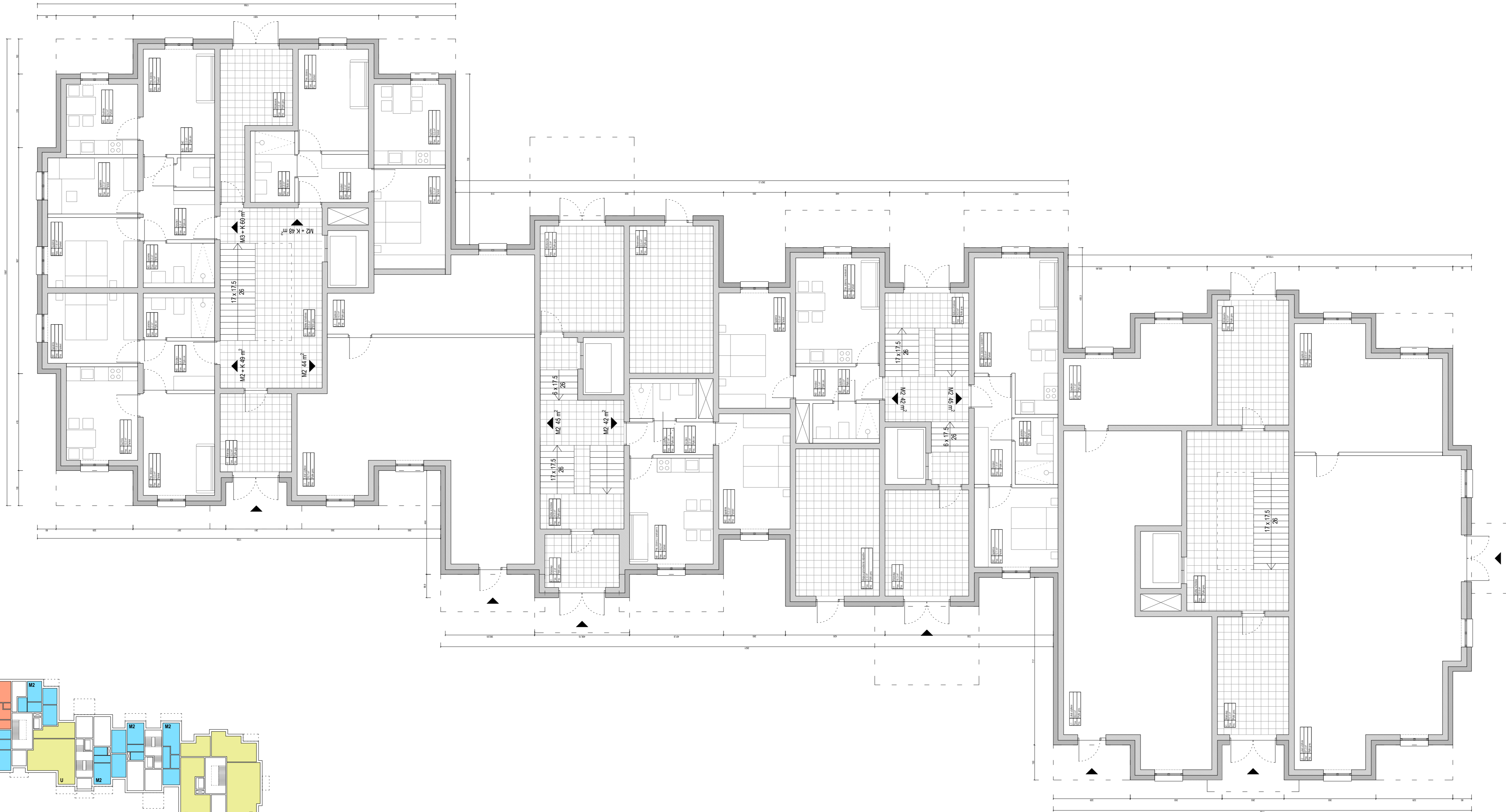
KONCEPCJA 1 - PLAN ZAGOSPOD. TERENU	
FORMAT	A3
DATA	CZERWIEC 2022
SKALA	1 : 500
SYMBOL PROJEKTU	043
NR RYSUNKU	PK_A_001

KONCEPCJA WYKONANA NA MAPIE ZASADNICZEJ



SCHEMAT PODZIAŁU MIESZKAŃ

NAZWA INWESTYCJI
 BUDOWA BUDYNKU WIELORODZINNEGO Z
 LOKALAMI USŁUGOWYM NA WYNAJEM WRAZ Z
 INFRASTRUKTURĄ TECHNICZNĄ I
 ZAGOSPODAROWANIEM TERENU
 ADRES INWESTYCJI
 DZ. NR. 1440/2, 1441, 1443/1, 1444 obręb 0044,
 ul. Dąbrowskiego 6 - Kędzierzyn-Koźle
 INWESTOR
 Gmina Kędzierzyn-Koźle - Urząd Miasta
 PROLOG sp. z o.o.
 ul. Warzy 4/8
 53-503 Wrocław
 mail@prolog.pl / 797 747 968
 PROJEKT KONCEPCYJNY
 BRANŻA ARCHITEKTONICZNA
 TEMAT RYSUNKU:
 KONCEPCJA 1 - RZUT PARTERU - WERSJA 1
 FORMAT: 785 X 396
 DATA: CZERWIEC 2022
 SKALA: 1:100
 SYMBOLE PROJEKTU: 043
 WYKONANIE: PK_A_002



SCHEMAT PODZIAŁU MIESZKAŃ

Wersja parteru przy założeniu, że 40% powierzchni użytkowej dotyczy całego parteru, a nie wyłącznie powierzchni zlokalizowanej od strony dróg publicznych.

NAZWA INWESTYCJI
 BUDOWA BUDYNKU WIELORODZINNEGO Z
 LOKALAMI USŁUGOWYM NA WYNAJEM WRAZ Z
 INFRASTRUKTURĄ TECHNICZNĄ I
 ZAGOSPODAROWANIEM TERENU

ADRES INWESTYCJI
 DZ. NR. 1440/2, 1441, 1443/1, 1444 obręb 0044,
 ul. Dąbrowskiego 6 - Kędzierzyn-Koźle

INWESTOR
 Gmina Kędzierzyn-Koźle - Urząd Miasta

PROLOG sp. z o.o.
 ul. Warzy 4/8
 53-503 Wrocław
 mail@prolog.pl / 797 747 968

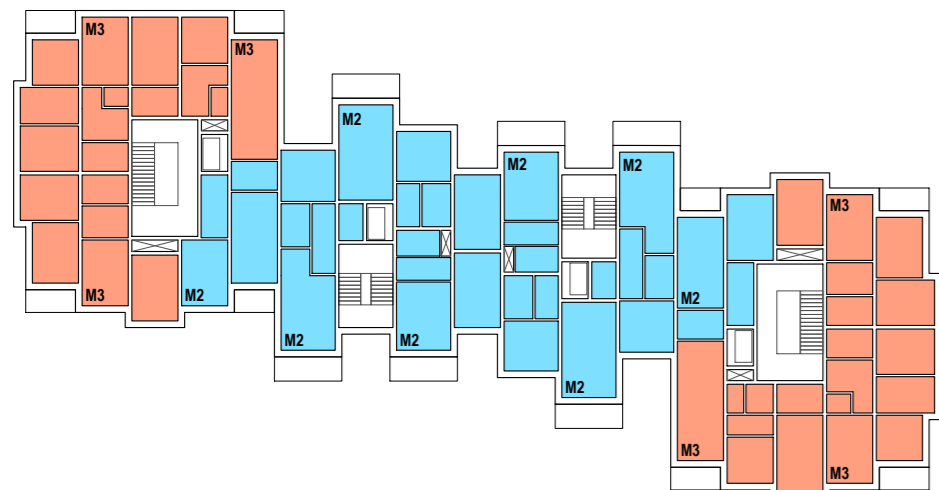
PROJEKT KONCEPCYJNY

BRANŻA ARCHYTEKTONICZNA

PRACOWNIK	PROJEKTOWY
TYP ILOŚĆ	mgr inż. arch. Bartosz Kowal
WYKONAWCA	W/10/2020
DATA	06/2022
PROJEKT	

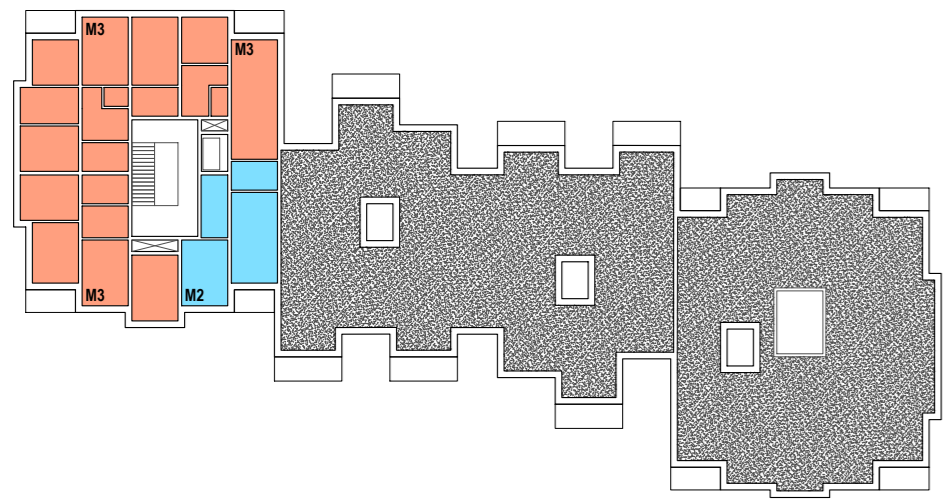
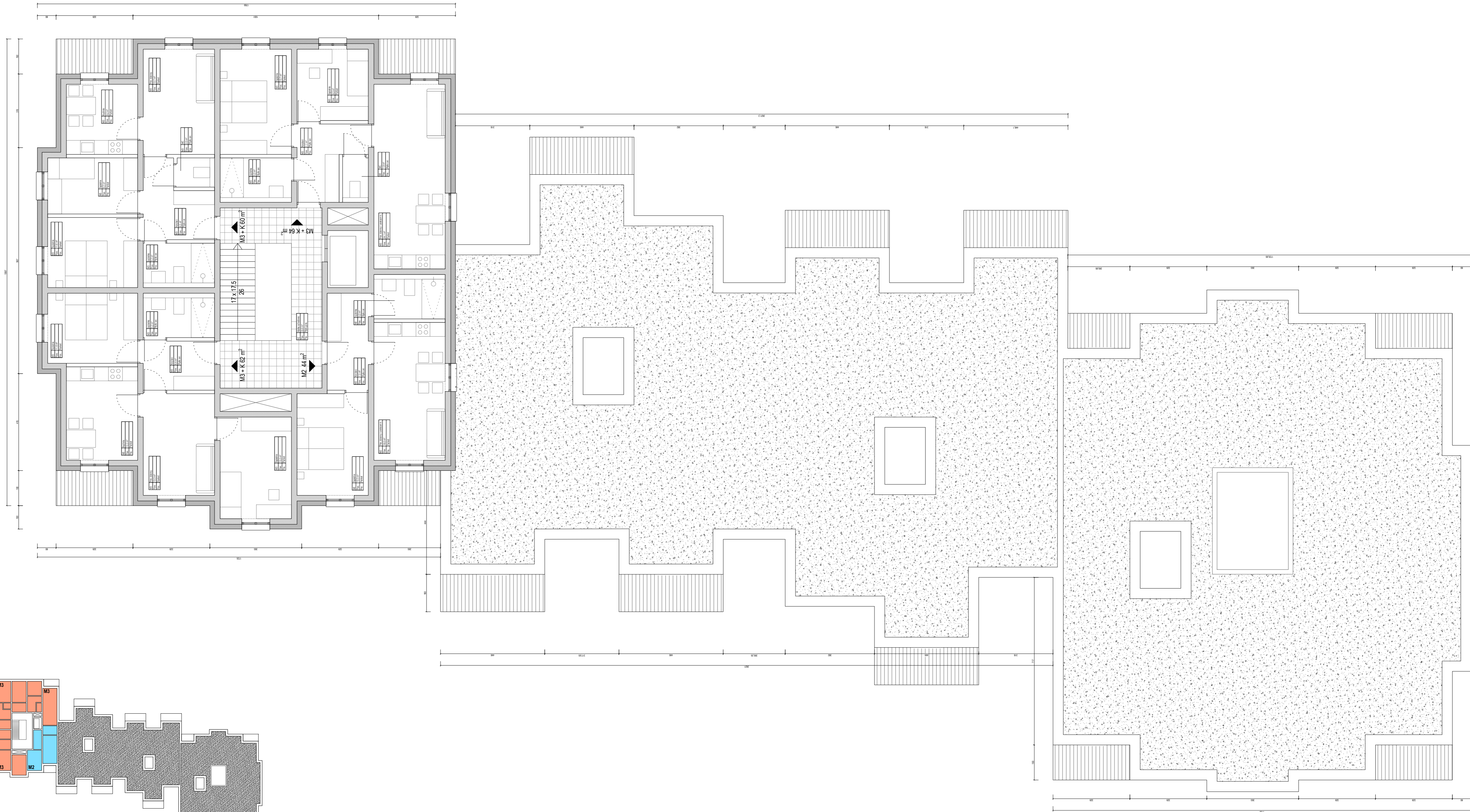
TEMAT RYSUNKU:
 KONCEPCJA 1 - RZUT PARTERU - WERSJA 2

FORMAT	785 X 396
DATA	CZERWIEC 2022
SKALA	1:100
SYMBOL PROJEKTU	043
WERYFIKACJA	PK_A_003



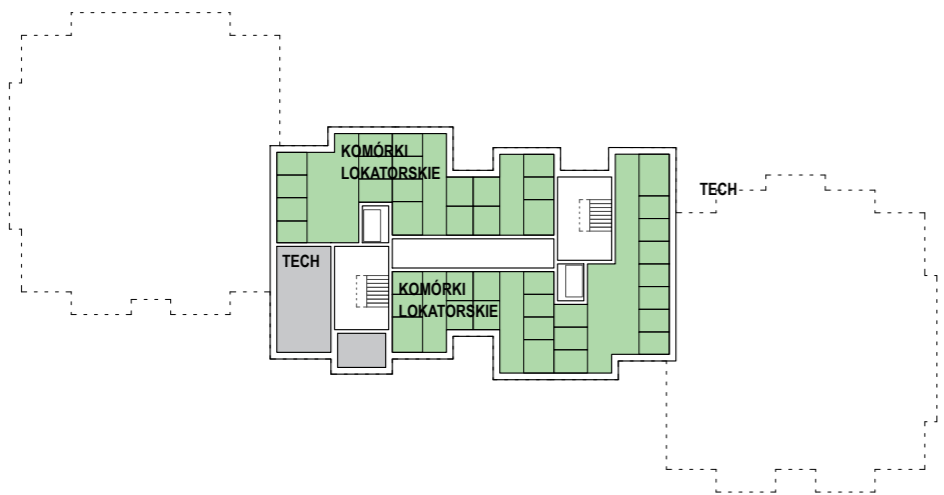
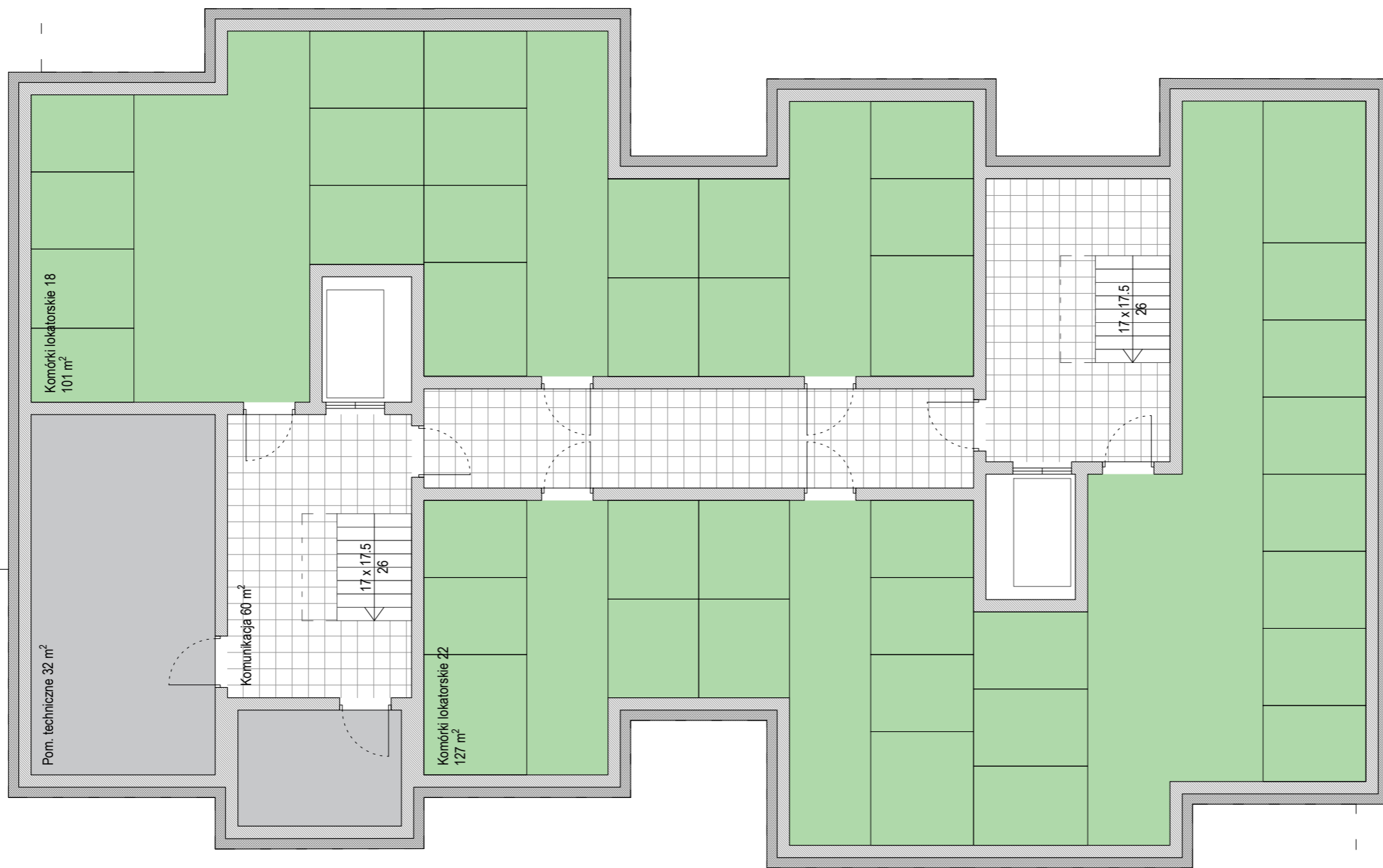
SCHEMAT PODZIAŁU MIESZKAŃ

NAZWA INWESTYCJI
 BUDOWA BUDYNKU WIELORODZINNEGO Z
 LOKALAMI USŁUGOWYM NA WYNAJEM WRAZ Z
 INFRASTRUKTURĄ TECHNICZNĄ I
 ZAGOSPODAROWANIEM TERENU
 ADRES INWESTYCJI
 DZ. NR. 1440/2, 1441, 1443/1, 1444 obręb 0044,
 ul. Dąbrowskiego 6 - Kędzierzyn-Koźle
 INWESTOR
 Gmina Kędzierzyn-Koźle - Urząd Miasta
 PROLOG sp. z o.o.
 ul. Warzy 4/8
 53-503 Wrocław
 mail@prolog.pl / 797 747 968
 PROJEKT KONCEPCYJNY
 BRANŻA ARCHITEKTONICZNA
 PRACOWNIK PROJEKTOWY mgr inż. arch. Bartosz Kowal
 WYKONAWCA W/10/2020
 DATA 06/2022
 TEMAT RYSUNKU:
 KONCEPCJA 1 - RZUT PIĘTRA 1-2
 FORMAT 785 X 396
 DATA CZERWIEC 2022
 SKALA 1:100
 SYMBOLE PROJEKTU 043
 WERYFIKACJA PK_A_004



SCHEMAT PODZIAŁU MIESZKAŃ

NAZWA INWESTYCJI
 BUDOWA BUDYNKU WIELORODZINNEGO Z
 LOKALAMI USŁUGOWYM NA WYNAJEM WRAZ Z
 INFRASTRUKTURĄ TECHNICZNĄ I
 ZAGOSPODAROWANIEM TERENU
 ADRES INWESTYCJI
 DZ. NR. 1440/2, 1441, 1443/1, 1444 obręb 0044,
 ul. Dąbrowskiego 6 - Kędzierzyn-Koźle
 INWESTOR
 Gmina Kędzierzyn-Koźle - Urząd Miasta
 PROLOG sp. z o.o.
 ul. Warły 4/8
 53-503 Wrocław
 mail@prolog.pl / 797 747 968
 PROJEKT KONCEPCYJNY
 BRANŻA ARCHITEKTONICZNA
 TEMAT RYSUNKU:
 KONCEPCJA 1 - RZUT PIĘTRA 3
 FORMAT 785 X 396
 DATA CZERWIEC 2022
 SKALA 1:100
 SYMBOLE PROJEKTU 043
 WERYFIKACJA PK_A_005



SCHEMAT PODZIAŁU PIWNICY

NAZWA INWESTYCJI

BUDOWA BUDYNKU WIELORODZINNEGO Z LOKALAMI USŁUGOWYMI NA WYNAJEM WRAZ Z INFRASTRUKTURĄ TECHNICZNĄ I ZAGOSPODAROWANIEM TERENU

ADRES INWESTYCJI

DZ. NR. 1440/2, 1441, 1443/1, 1444 obręb 0044, ul. Dąbrowskiego 6 - Kędzierzyn-Koźle

INWESTOR

Gmina Kędzierzyn-Koźle - Urząd Miasta

PROLOG sp. z o.o.

ul. Wandy 4/8
53-320 Wrocław
mail@prlg.pl / 797 747 968

PROJEKT KONCEPCYJNY

PRAWA AUTORSKIE ZASTRZEŻONE (DZ.U. 1994 NR 24 POZ. 83)

BRANŻA ARCHITEKTONICZNA

FUNKCJA	PROJEKTANT
TYTUŁ, IMIĘ, NAZWISKO	mgr inż. arch. Bartosz Kowal
NR UPRAWNIEN	W/10/2020
DATA	06/2022
PODPIS	

TEMAT RYSUNKU:

KONCEPCJA 1 - RZUT PIWNICY

FORMAT	A3
DATA	CZERWIEC 2022
SKALA	1 : 100
SYMBOL PROJEKTU	043
NR RYSUNKU	PK_A_006



ELEWACJA WSCHODNIA



ELEWACJA ZACHODNIA

NAZWA INWESTYCJI	
BUDOWA BUDYNKU WIELORODZINNEGO Z LOKALAMI USŁUGOWYM NA WYNAJEM WRAZ Z INFRASTRUKTURĄ TECHNICZNĄ I ZAGOSPODAROWANIEM TERENU	
ADRES INWESTYCJI	
DZ. NR. 1440/2, 1441, 1443/1, 1444 obręb 0044, ul. Dąbrowskiego 6 - Kędzierzyn-Koźle	
INWESTOR	
Gmina Kędzierzyn-Koźle - Urząd Miasta	
PROLOG sp. z o.o.	
ul. Warły 4/8	
53-520 Wrocław	
mail@prolog.pl / 797 747 968	
PROJEKT KONCEPCYJNY	
BRANŻA ARCHITEKTONICZNA	
PROJEKTANT	mgr inż. arch. Bartosz Kowal
DATA	06/2022
TEMAT RYSUNKU:	
KONCEPCJA 1 - ELEWACJA WSCH. I ZACH.	
FORMAT	785 X 396
DATA	CZERWIEC 2022
SKALA	1:100
SYMBOL PROJEKTU	043
WERYFIKACJA	PK_A_007



ELEWACJA PÓLNOCA



ELEWACJA POŁUDNIOWA

NAZWA INWESTYCJI
 BUDOWA BUDYNKU WIELORODZINNEGO Z
 LOKALAMI USŁUGOWYMI NA WYNAJEM WRAZ Z
 INFRASTRUKTURĄ TECHNICZNĄ I
 ZAGOSPODAROWANIEM TERENU

ADRES INWESTYCJI
 DZ. NR. 1440/2, 1441, 1443/1, 1444 obręb 0044,
 ul. Dąbrowskiego 6 - Kędzierzyn-Koźle

INWESTOR
 Gmina Kędzierzyn-Koźle - Urząd Miasta

PROLOG sp. z o.o.
 ul. Władcy 4/8
 53-320 Wrocław
 mail@prlog.pl / 797 747 968

PROJEKT KONCEPCYJNY

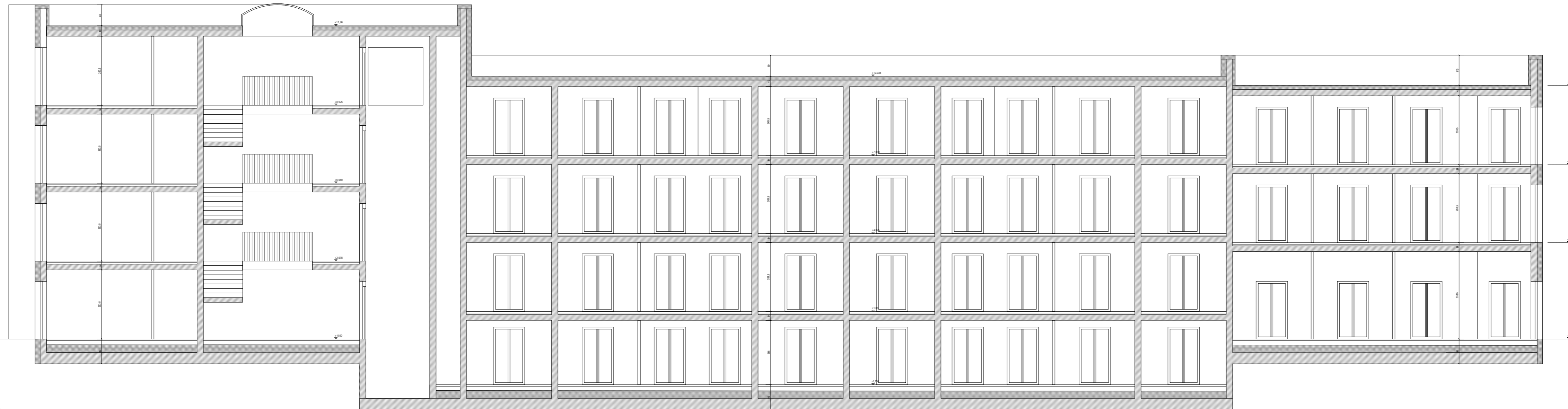
PRACOWNIA AUTORSKIE ZASTRZEŻENIE (DZ.U. 1984/1984 PÓDZ. 83)

BRANŻA ARCHITEKTONICZNA

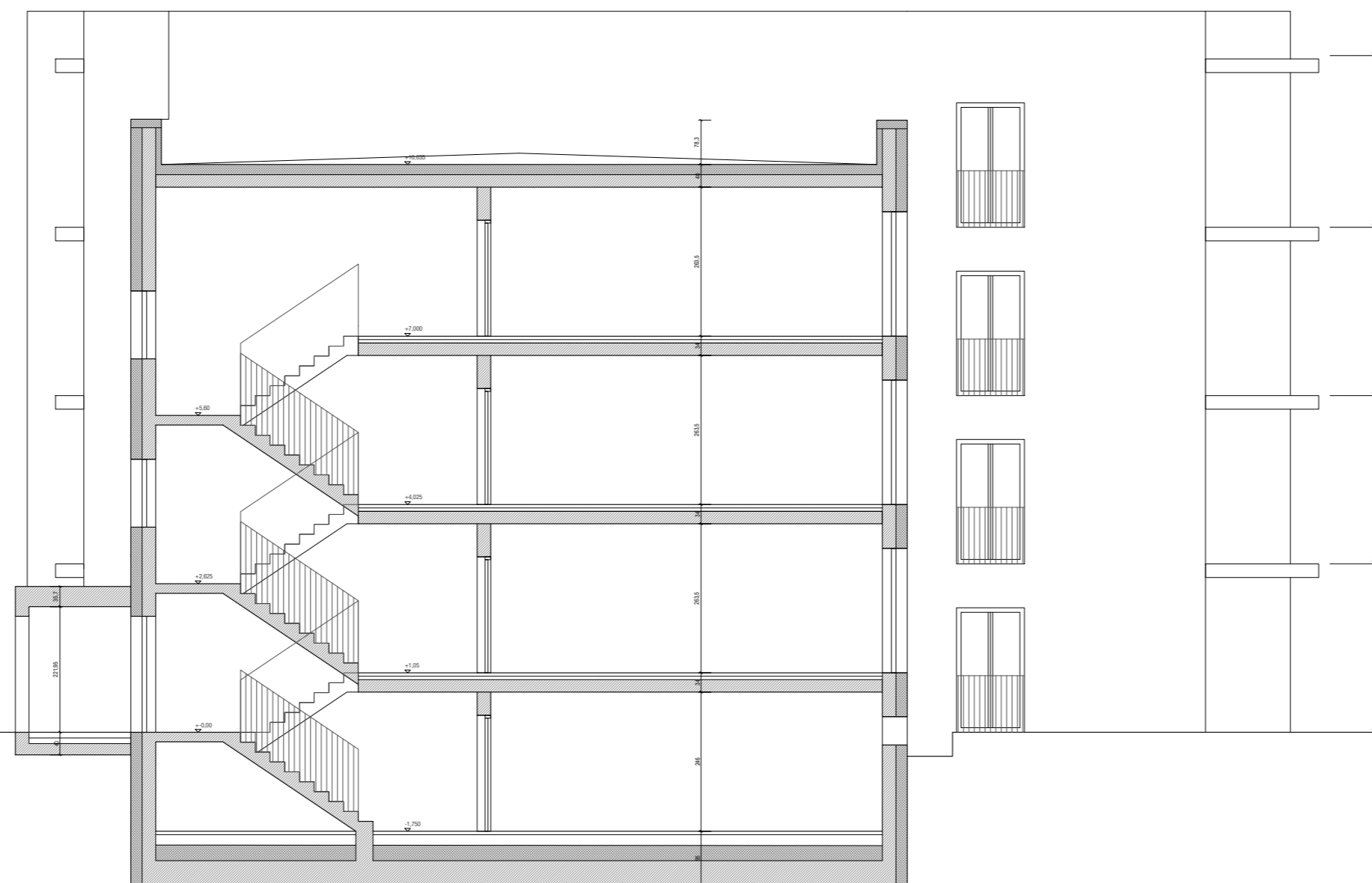
FUNKCJA	PROJEKTANT
Tytuł, imię, nazwisko	mgr inż. arch. Bartosz Kowal
IMIĘ I NAZWISKO	W10/2020
DATA	06/2022
PODPIS	

TEMAT RYSUNKU:

FORMAT	580 X 396
DATA	CZERWIEC 2022
SKALA	1 : 100
SYMBOL PROJEKTU	043
SYMBOL RYSUNKU	PK_A_008



PRZEKRÓJ A-A



PRZEKRÓJ B-B

NAZWA INWESTYCJI
 BUDOWA BUDYNKU WIELORODZINNEGO Z
 LOKALAMI USŁUGOWYM NA WYNAJEM WRAZ Z
 INFRASTRUKTURĄ TECHNICZNĄ I
 ZAGOSPODAROWANIEM TERENU

ADRES INWESTYCJI
 DZ. NR. 1440/2, 1441, 1443/1, 1444 obręb 0044,
 ul. Dąbrowskiego 6 - Kędzierzyn-Koźle

INWESTOR
 Gmina Kędzierzyn-Koźle - Urząd Miasta

PROLOG sp. z o.o.
 ul. Warzy 4/8
 53-520 Wrocław
 mail@prolog.pl / 797 747 968

PROJEKT KONCEPCYJNY

BRANŻA ARCHITEKTONICZNA

TYTUŁ	PROJEKTOWY
TYTUŁ NAJ. NAJWIĘKSZY	mgr inż. arch. Bartosz Kowal
WE WZNIKNIENIU	W/10/2022
DATA	06/2022
PROJEKT	

TEMAT RYSUNKU:

KONCEPCJA 1 - PRZEKROJE

FORMAT	785 X 396
DATA	CZERWIEC 2022
SKALA	1:100
SYMBOL PROJEKTU	043
WERYFIKACJA	PK_A_009



WIDOK OD STRONY ULICY DĄBROWSKIEGO

NAZWA INWESTYCJI

BUDOWA BUDYNKU WIELORODZINNEGO Z
LOKALAMI USŁUGOWYMI NA WYNAJEM WRAZ Z
INFRASTRUKTURĄ TECHNICZNĄ I
ZAGOSPODAROWANIEM TERENU

ADRES INWESTYCJI

DZ. NR. 1440/2, 1441, 1443/1, 1444 obręb 0044,
ul. Dąbrowskiego 6 - Kędzierzyn-Koźle

INWESTOR

Gmina Kędzierzyn-Koźle - Urząd Miasta

PROLOG

sp. z o.o.
ul. Wandy 4/8
53-320 Wrocław
mail@prtg.pl / 797 747 968

PROJEKT KONCEPCYJNY

PRAWA AUTORSKIE ZASTRZEŻONE (DZ.U. 1994R.NP24.P02.63)

BRANŻA ARCHITEKTONICZNA

FUNKCJA	PROJEKTANT
TYTUL, IMIĘ, NAZWISKO	mgr inż. arch. Bartosz Kowal
NR UPRAWNIEN	W/10/2020
DATA	08/2021
PODPIS	

TEMAT RYSUNKU:

KONCEPCJA 1 - WIZUALIZACJA

FORMAT	A3
DATA	CZERWIEC 2022
SKALA	1 : 500
SYMBOL PROJEKTU	043
NR RYSUNKU	PK_A_010



WIDOK OD STRONY PODWÓRKA

NAZWA INWESTYCJI
 BUDOWA BUDYNKU WIELORODZINNEGO Z
 LOKALAMI USŁUGOWYMI NA WYNAJEM WRAZ Z
 INFRASTRUKTURĄ TECHNICZNĄ I
 ZAGOSPODAROWANIEM TERENU

ADRES INWESTYCJI
 DZ. NR. 1440/2, 1441, 1443/1, 1444 obręb 0044,
 ul. Dąbrowskiego 6 - Kędzierzyn-Koźle

INWESTOR
 Gmina Kędzierzyn-Koźle - Urząd Miasta

PROLOG sp. z o.o.
 ul. Wandy 4/8
 53-320 Wrocław
 mail@prtg.pl / 797 747 968

PROJEKT KONCEPCYJNY

PRAWA AUTORSKIE ZASTRZEŻONE (DZ.U. 1994/RP/24 PÓZ. 63)

BRANŻA ARCHITEKTONICZNA

FUNKCJA	PROJEKTANT
TYTUŁ, IMIĘ, NAZWISKO	mgr inż. arch. Bartosz Kowal
NR UPRAWNIEN	W/10/2020
DATA	08/2021
PODPIS	

TEMAT RYSUNKU:

KONCEPCJA 1 - WIZUALIZACJA

FORMAT	A3
DATA	CZERWIEC 2022
SKALA	1 : 500
SYMBOL PROJEKTU	043
NR RYSUNKU	PK_A_011



WIDOK KLATKI SCHODOWEJ

NAZWA INWESTYCJI
BUDOWA BUDYNKU WIEŁORODZINNEGO Z
LOKALAMI USŁUGOWYMI NA WYNAJEM WRAZ Z
INFRASTRUKTURĄ TECHNICZNĄ I
ZAGOSPODAROWANIEM TERENU

ADRES INWESTYCJI
DZ. NR. 1440/2, 1441, 1443/1, 1444 obręb 0044,
ul. Dąbrowskiego 6 - Kędzierzyn-Koźle

INWESTOR
Gmina Kędzierzyn-Koźle - Urząd Miasta

PROLOG sp. z o.o.
ul. Wandy 4/8
53-320 Wrocław
mail@prtg.pl / 797 747 968

PROJEKT KONCEPCYJNY

PRAWA AUTORSKIE ZASTRZEŻONE (DZ.U. 1994/RP/24 POZ. 63)

BRANŻA ARCHITEKTONICZNA

FUNKCJA	PROJEKTANT
TYTUL, IMIE, NAZWISKO	mgr inż. arch. Bartosz Kowal
NR UPRAWNIEN	W/10/2020
DATA	08/2021
PODPIS	

TEMAT RYSUNKU:

KONCEPCJA 1 - WIZUALIZACJA

FORMAT	A3
DATA	CZERWIEC 2022
SKALA	1 : 500
SYMBOL PROJEKTU	043
NR RYSUNKU	PK_A_012



WIDOK POKOJU DZIENNEGO I KUCHNI W MIESZKANIU M3

NAZWA INWESTYCJI
BUDOWA BUDYNKU WIELORODZINNEGO Z
LOKALAMI USŁUGOWYMI NA WYNAJEM WRAZ Z
INFRASTRUKTURĄ TECHNICZNĄ I
ZAGOSPODAROWANIEM TERENU

ADRES INWESTYCJI
DZ. NR. 1440/2, 1441, 1443/1, 1444 obręb 0044,
ul. Dąbrowskiego 6 - Kędzierzyn-Koźle

INWESTOR
Gmina Kędzierzyn-Koźle - Urząd Miasta

PROLOG sp. z o.o.
ul. Wandy 4/8
53-320 Wrocław
mail@prtg.pl / 797 747 968

PROJEKT KONCEPCYJNY

PRAWA AUTORSKIE ZASTRZEŻONE (DZ.U. 1994/RP/24 PÓZ. 63)

BRANŻA ARCHITEKTONICZNA	
FUNKCJA	PROJEKTANT
TYTUL, IMIĘ, NAZWISKO	mgr inż. arch. Bartosz Kowal
NR LPRRAWNIEN	W/10/2020
DATA	08/2021
PODPIS	

TEMAT RYSUNKU:

KONCEPCJA 1 - WIZUALIZACJA	
FORMAT	A3
DATA	CZERWIEC 2022
SKALA	1 : 500
SYMBOL PROJEKTU	043
NR RYSUNKU	PK_A_013