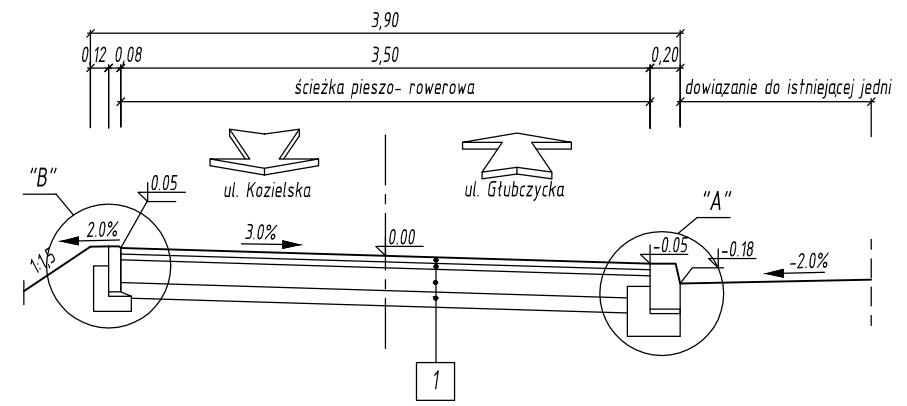
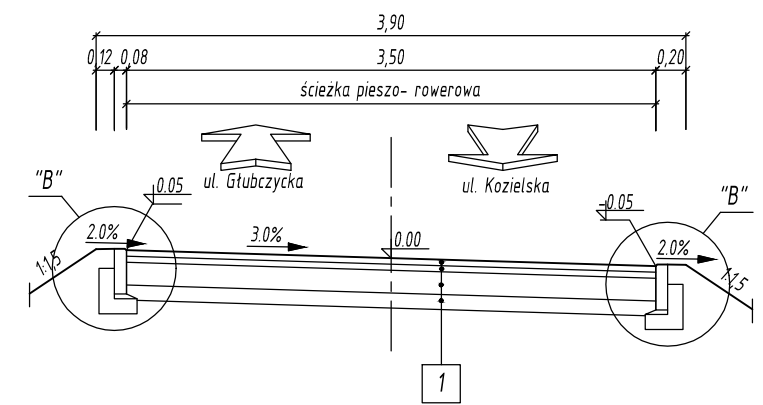


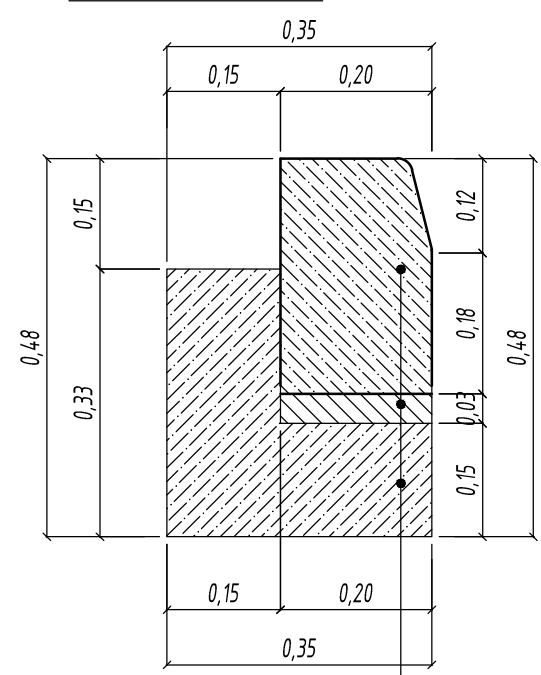
PRZEKRÓJ KONSTRUKCYJNY 1-1  
ŚCIEŻKA PIESZO-ROWEROWA  
SKALA 1:50



PRZEKRÓJ KONSTRUKCYJNY 2-2  
ŚCIEŻKA PIESZO-ROWEROWA  
SKALA 1:50

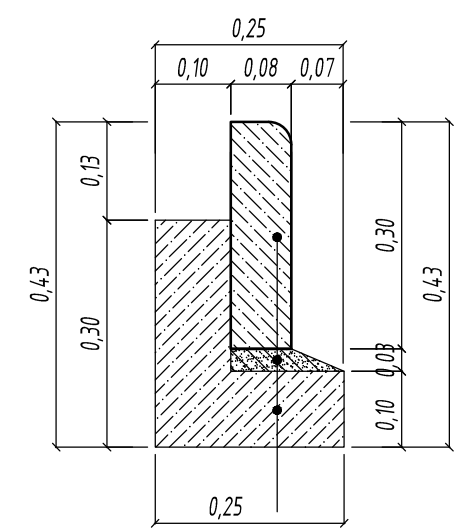


SZCZEGÓŁ "A" skala 1:10




Krawężnik betonowy 20x30cm  
3 cm podsypka cementowo-piaskowa 1:3  
15 cm ława z betonu (C12/15)

SZCZEGÓŁ "B" skala 1:10




Obrzeże betonowe 8x30cm  
3 cm podsypka cementowo-piaskowa 1:3  
10 cm ława z betonu (C12/15)

1	KONSTRUKCJA NAWIERZCHNI ŚCIEŻKI PIESZO-ROWEROWEJ
4 cm	- warstwa ścieralna betonu asfaltowego AC5S
4 cm	- warstwa wiążąca z betonu asfaltowego AC16W
15 cm	- podbudowa z mieszanki niezwiązanej C90/3
10 cm	- podbudowa z mieszanki związanej C15/2,0



**Prezydent Miasta Kędzierzyn- Koźle**  
Urząd Miasta Kędzierzyn- Koźle  
ul. Grzegorza Piramowicza 32, 47-200 Kędzierzyn-Koźle



**Wójt Gminy Reńska Wieś**  
Urząd Gminy Reńska Wieś  
ul. Pawłowska 1, 47-208 Reńska Wieś

Jednostka projektowa

**PRACOWNIA PROJEKTOWA MOSTOPOL**  
Sp. z o.o.

Pracownia Projektowa MOSTOPOL Sp. z o.o.  
ul. Jagiełły 39, 45-920 Opole  
tel. +48 77 427-18-20,  
e-mail: biuro@mostopol.pl; www.mostopol.pl

Stadium

**KONCEPCJA**

Zamierzenie budowlane

**"Dokumentacja projektowo-kosztorysowa budowy ścieżki pieszo-rowerowej łączącej gminę Kędzierzyn-Koźle od ul. Głubczyckiej z ul. Kozielską i Pawłowicką w gminie Reńska Wieś"**

Adres zamierzenia

**województwo opolskie, powiat kędzierzyńsko-kozielski, gmina Kędzierzyn Koźle**

Nazwa opracowania

**Budowa ścieżki pieszo-rowerowej**

Tytuł rysunku

**PRZEKROJE KONSTRUKCYJNE**

Stanowisko	Imię i nazwisko	Nr uprawnień / specjalność	Podpis
BRANŻA DROGOWA			
Projektant	mgr inż. Marcin Solis	OPL/0750/POOD/11 drogowa	
Asystent projektanta	mgr inż. Andżelika Ertel	-	
Asystent projektanta	mgr inż. Paulina Kornek	-	
Asystent projektanta	inż. Marta Bieda	-	
Sprawdzający	inż. Kazimierz Cupiał	877/82 drogowa	

Nr. archiwalny	Data opracowania	Skala	Nr rys.	Arkusz
P22015	06-2022r.	1:10, 1:50	3.0	1/1