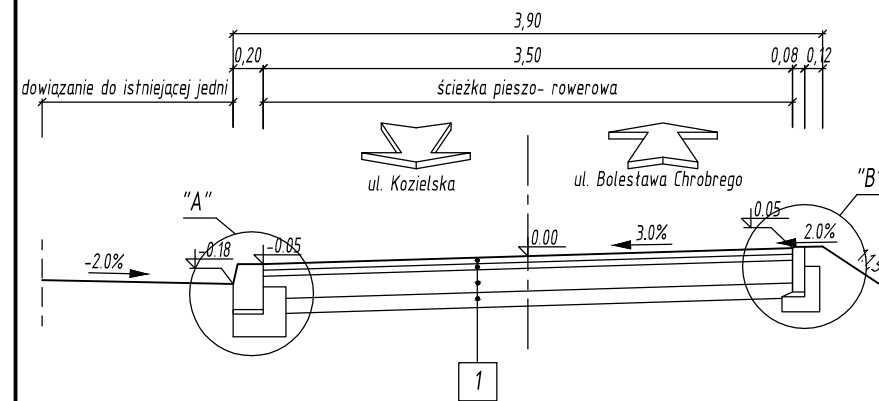


PRZEKRKÓJ KONSTRUKCYJNY 1-1

SKALA 1:50



1

KONSTRUKCJA NAWIERZCHNI ŚCIEŻKI PIESZO-ROWEROWEJ

4 cm	- warstwa ścieralna betonu asfaltowego AC5S
5 cm	- warstwa wiążąca z betonu asfaltowego AC16W
15 cm	- podbudowa z mieszanki niezwiązanej C90/3
10 cm	- podbudowa z mieszanki związanej C1,5/2,0

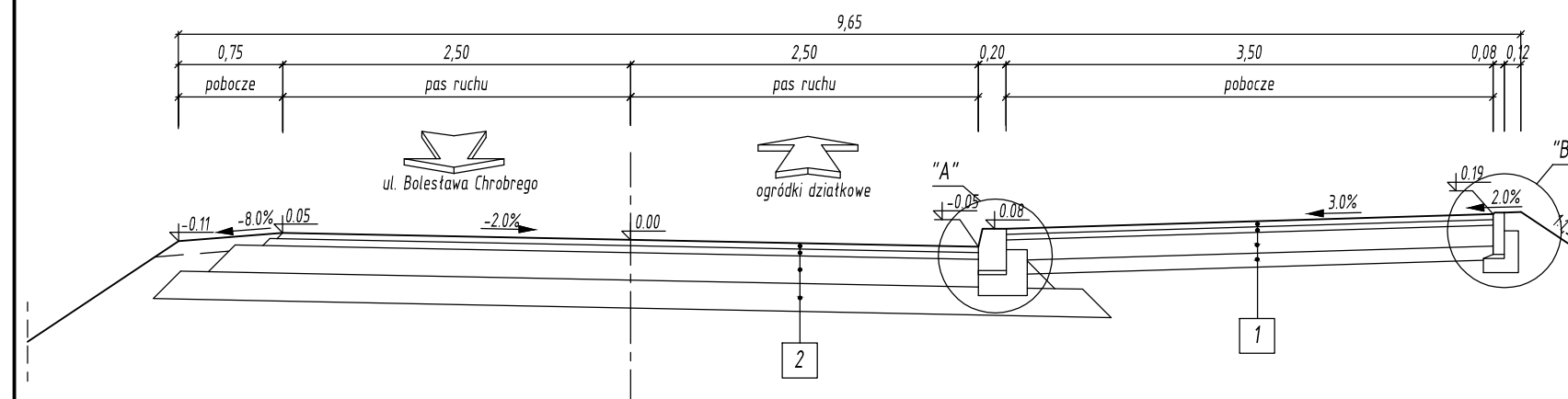
2

KONSTRUKCJA NAWIERZCHNI JEZDNI (KR1)

4 cm	- warstwa ścieralna z betonu asfaltowego AC11S
5 cm	- warstwa wiążąca z betonu asfaltowego AC16W
20 cm	- podbudowa pomocnicza z mieszanki niezwiązanej z kruszywa łamanego C90/3
20 cm	- warstwa stabilizacji z mieszanki związanej spoiwem hydraulicznym C5/6

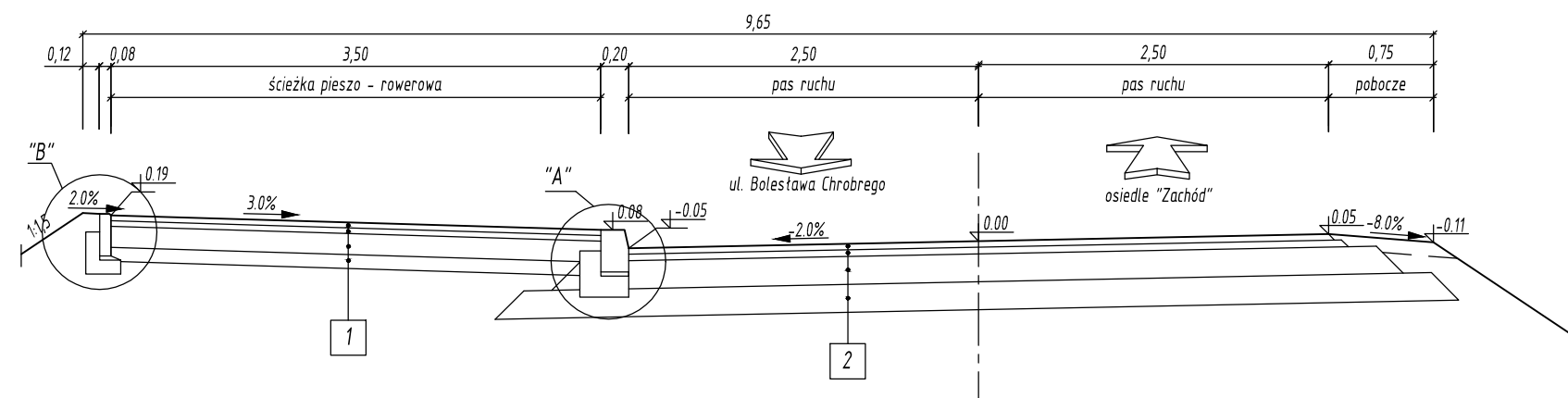
PRZEKRKÓJ KONSTRUKCYJNY 2-2

SKALA 1:50

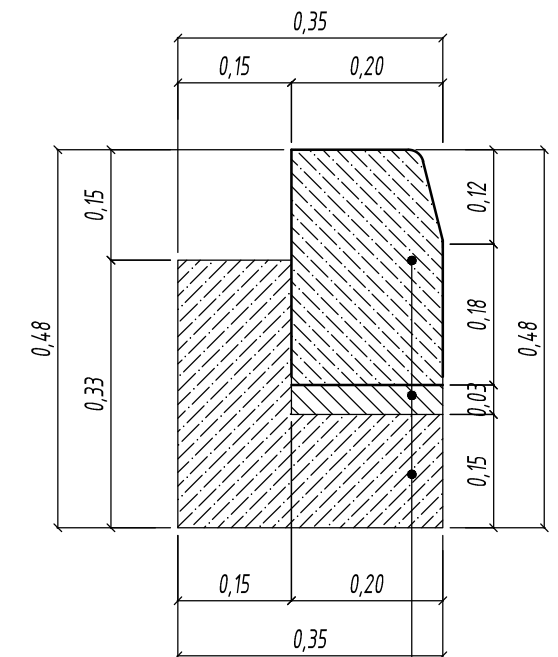


PRZEKRKÓJ KONSTRUKCYJNY 3-3

SKALA 1:50

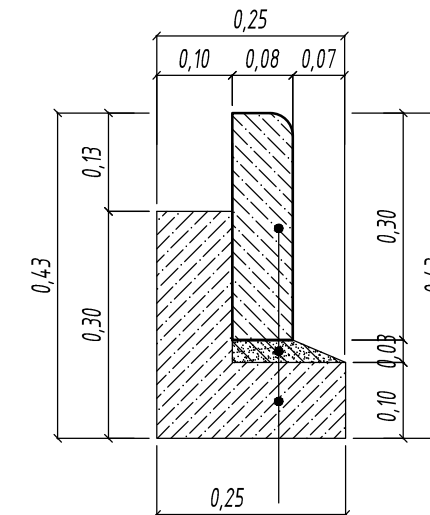


SZCZEGÓŁ "A" skala 1:10



Krawężnik betonowy 20x30cm
3 cm podsypka cementowo-piaskowa 1:3
15 cm ława z betonu (C12/15)

SZCZEGÓŁ "B" skala 1:10



Obrzeże betonowe 8x30cm
3 cm podsypka cementowo-piaskowa 1:3
10 cm ława z betonu (C12/15)

Inwestor



Zarząd Województwa Opolskiego Zarząd Dróg Wojewódzkich w Opolu

ul. Oleśka 127, 45-231 Opole
tel. 077 459-18-00, fax 077 458-13-52
e-mail: sekretariat@zdw.opole.pl; www.zdw.opole.pl

Jednostka projektowa

PRACOWNIA PROJEKTOWA

MOSTOPOL
Sp. z o.o.

Pracownia Projektowa MOSTOPOL Sp. z o.o.

ul. Jagiełły 39, 45-920 Opole

tel. +48 77 427-18-20,

e-mail: biuro@mostopol.pl; www.mostopol.pl

Stadium

Zamierzenie budowlane

KONCEPCJA

"Dokumentacja projektowo-kosztorysowa budowy ścieżki pieszo-rowerowej łączącej gminę Kędzierzyn-Koźle od strony ul. Chrobrego z istniejącą ścieżką pieszo-rowerową znajdującą się na zamkniętej linii kolejowej w Większych"

Adres zamierzenia

województwo opolskie, powiat kędzierzyńsko-kozielski, gmina Kędzierzyn Koźle

Nazwa opracowania

Budowa ścieżki pieszo-rowerowej

Tytuł rysunku

PRZEKROJE KONSTRUKCYJNE

Stanowisko	Imię i nazwisko	Nr uprawnień / specjalność	Podpis
BRANŻA DROGOWA			
Projektant	mgr inż. Marcin Solis	OPL/0750/POOD/11 drogowa	
Asystent projektanta	mgr inż. Paulina Kornek	-	
Asystent projektanta	mgr inż. Andżelika Ertel	-	
Asystent projektanta	inż. Marta Bieda	-	
Sprawdzający	inż. Kazimierz Cupiał	877/82 drogowa	
Nr. archiwalny	Data opracowania	Skala	Nr rys.
P22016	06-2022r.	1:10, 1:50	3
			Arkusz
			1/1