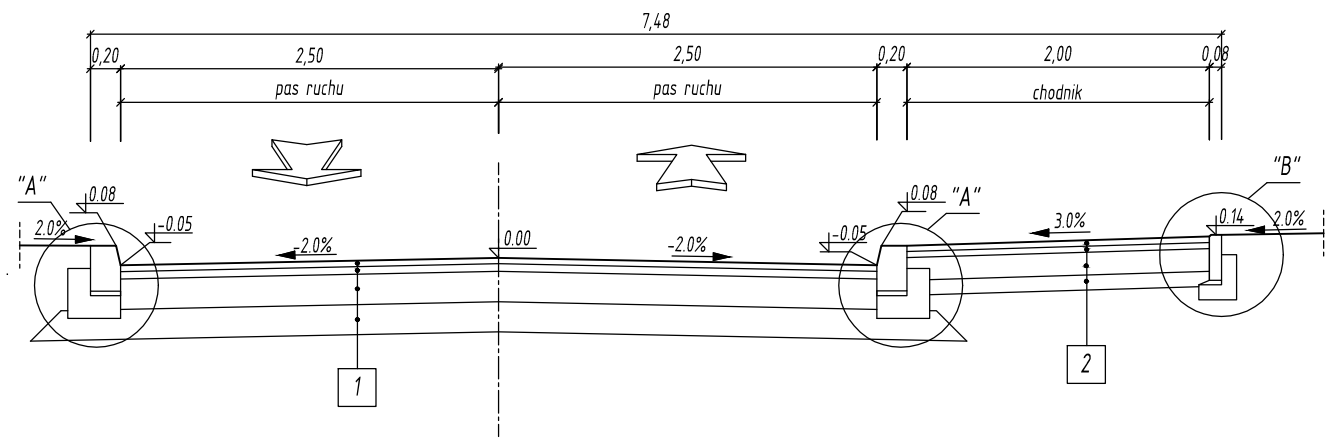


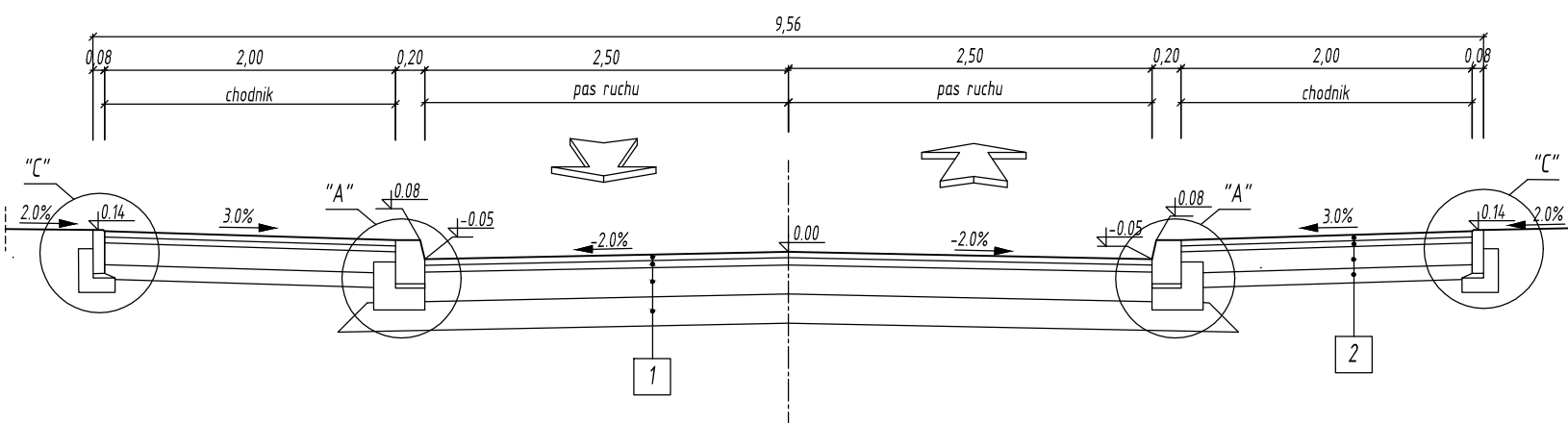
PRZEKRKÓJ KONSTRUKCYJNY 1-1

SKALA 1:50



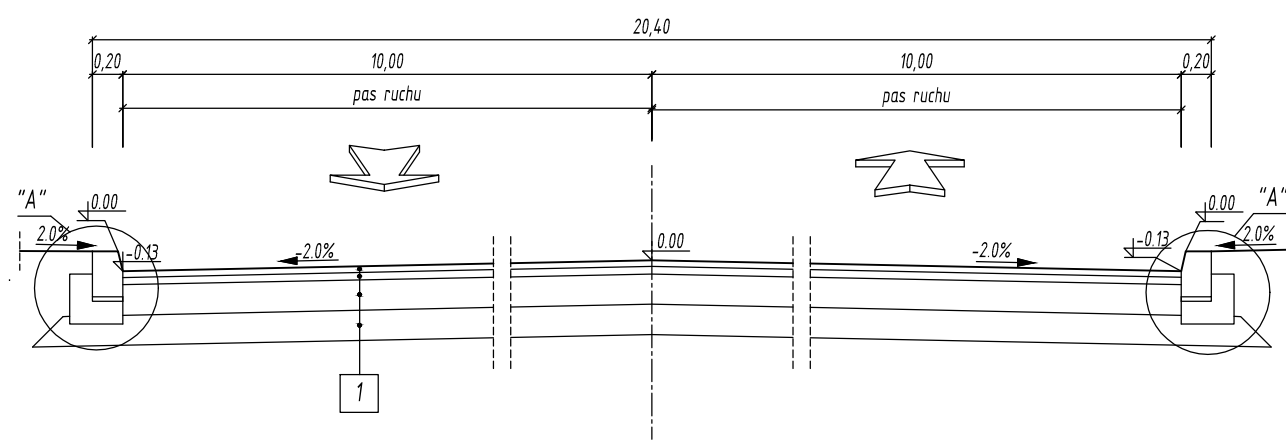
PRZEKRKÓJ KONSTRUKCYJNY 3-3

SKALA 1:50



PRZEKRKÓJ KONSTRUKCYJNY 5-5

SKALA 1:50



1

KONSTRUKCJA NAWIERZCHNI JEZDNI (KR1)

- 4 cm - warstwa ścieralna z betonu asfaltowego AC11S
- 5 cm - warstwa wiążąca z betonu asfaltowego AC16W
- 20 cm - podbudowa pomocnicza z mieszanki niezwiązanej z kruszywa twardego C90/3
- 20 cm - warstwa stabilizacji z mieszanki związanej spoiwem hydraulicznym C5/6

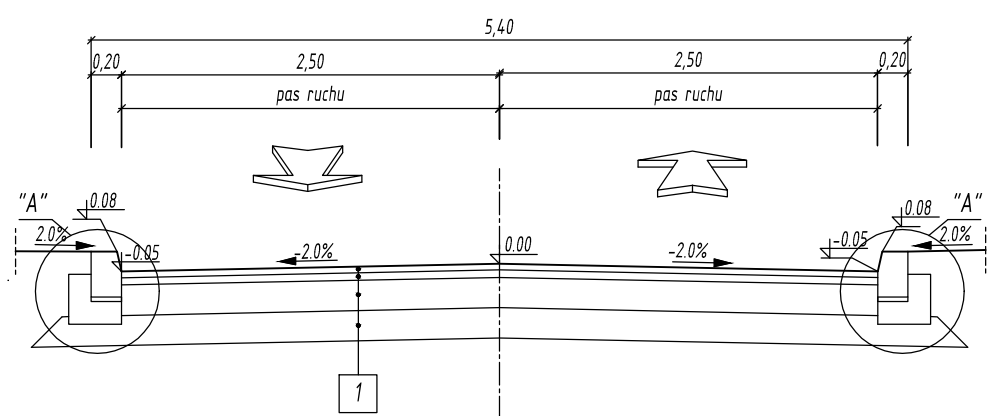
2

KONSTRUKCJA NAWIERZCHNI CHODNIKA

- 6 cm - betonowa kostka brukowa,
- 3 cm - podsypka cementowo-piaskowa 1:3
- 10 cm - podbudowa z mieszanki niezwiązanej C90/3
- 10 cm - podbudowa z mieszanki związanej C5/6

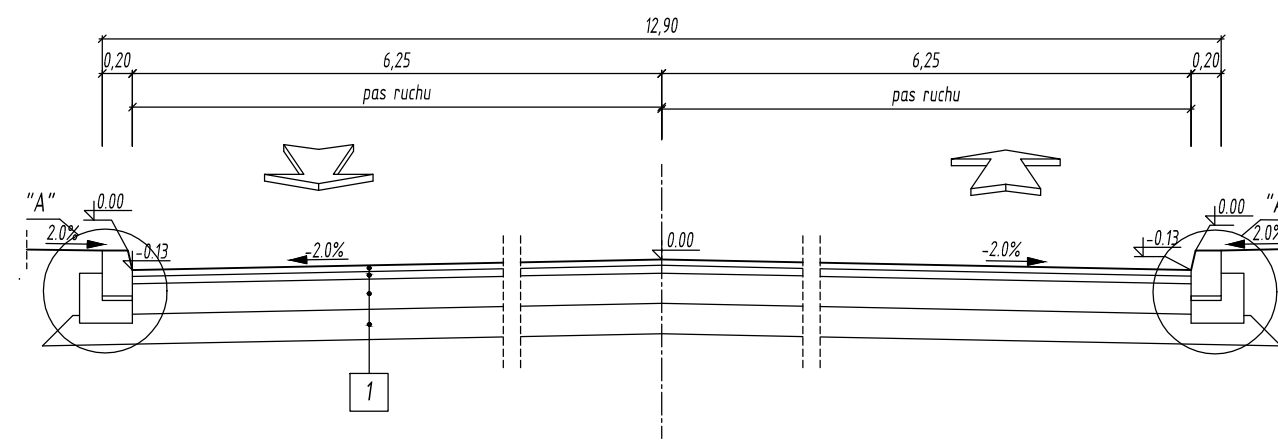
PRZEKRKÓJ KONSTRUKCYJNY 2-2

SKALA 1:50



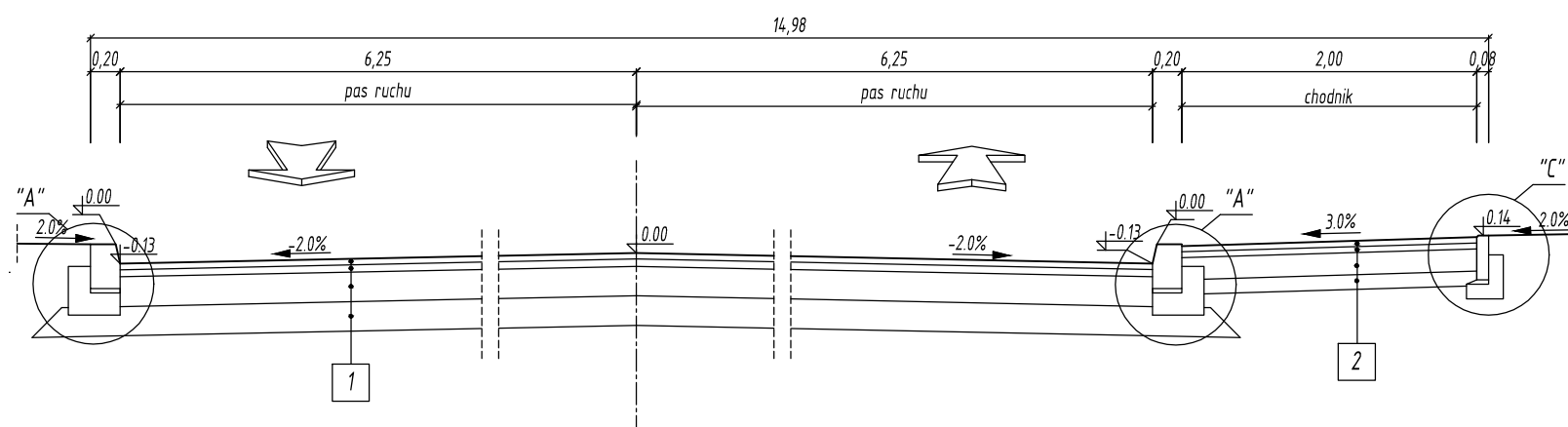
PRZEKRKÓJ KONSTRUKCYJNY 4-4

SKALA 1:50

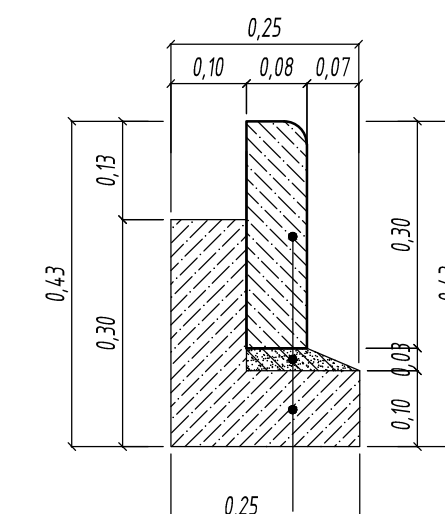


PRZEKRKÓJ KONSTRUKCYJNY 6-6

SKALA 1:50

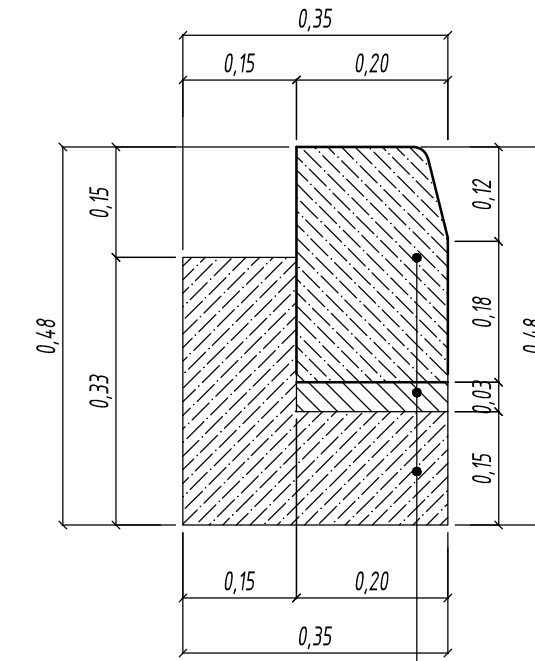


SZCZEGÓŁ "B" skala 1:10



- Obrzeże betonowe 8x30cm
- 3 cm podsypka cementowo-piaskowa 1:3
- 10 cm ława z betonu (C12/15)

SZCZEGÓŁ "A" skala 1:10



- Krawężnik betonowy 20x30cm
- 3 cm podsypka cementowo-piaskowa 1:3
- 15 cm ława z betonu (C12/15)



Prezydent Miasta Kędzierzyn-Koźle
Urząd Miasta Kędzierzyn-Koźle
ul. Grzegorza Piramowicza 32, 47-200 Kędzierzyn-Koźle

Jednostka projektowa
PRACOWNIA PROJEKTOWA
MOSTOPOL
Sp. z o.o.

Pracownia Projektowa MOSTOPOL Sp. z o.o.
ul. Jagiełły 39, 45-920 Opole
tel. +48 77 427-18-20,
e-mail: biuro@mostopol.pl; www.mostopol.pl

Stadium	Zamierzenie budowlane		
KONCEPCJA	"Dokumentacja projektowo-kosztorysowa budowy/przebudowy ul. Błonie w Kędzierzynie-Koźlu"		
Adres zamierzenia	województwo opolskie, powiat opolski, gmina Opole		
Nazwa opracowania	PROJEKT ZAGOSPODAROWANIA TERENU		
Tytuł rysunku	PRZEKROJE KONSTRUKCYJNE - W1		
Stanowisko	Imię i nazwisko	Nr uprawnień / specjalność	Podpis
BRANŻA DROGOWA			
Projektant	mgr inż. Marcin Solis	OP/0750/POOD/11 drogowa	
Asystent projektanta	mgr inż. Andżelika Ertel	-	
Asystent projektanta	mgr inż. Paulina Kornek	-	
Asystent projektanta	inż. Marta Bieda	-	
Sprawdzający	inż. Kazimierz Cuiat	877/82/K-ce drogowa	
Nr. archiwalny	Data opracowania	Skala	Nr rys. Arkusz
P22025	08-2022r.	1:10, 1:50	3.0 1/1