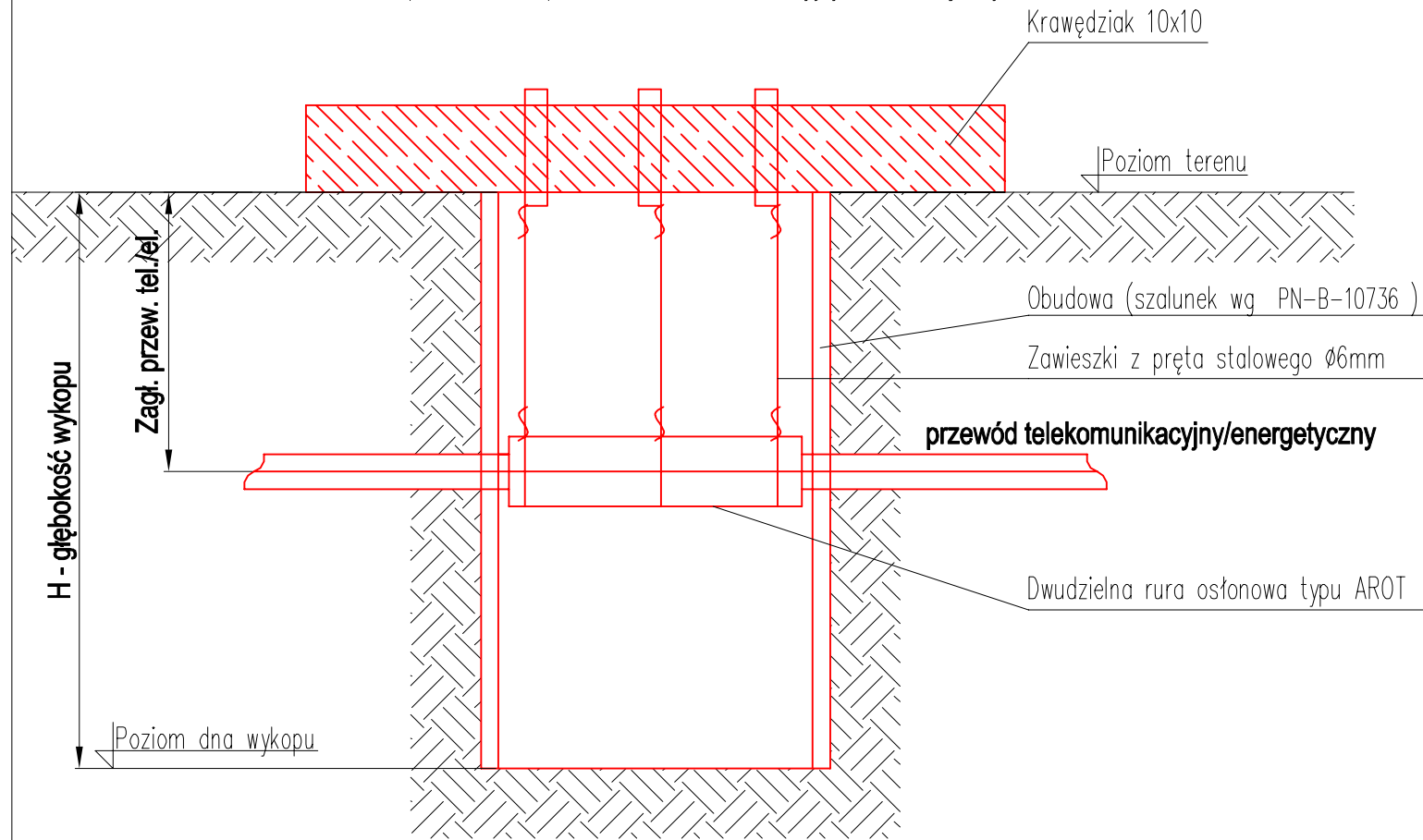
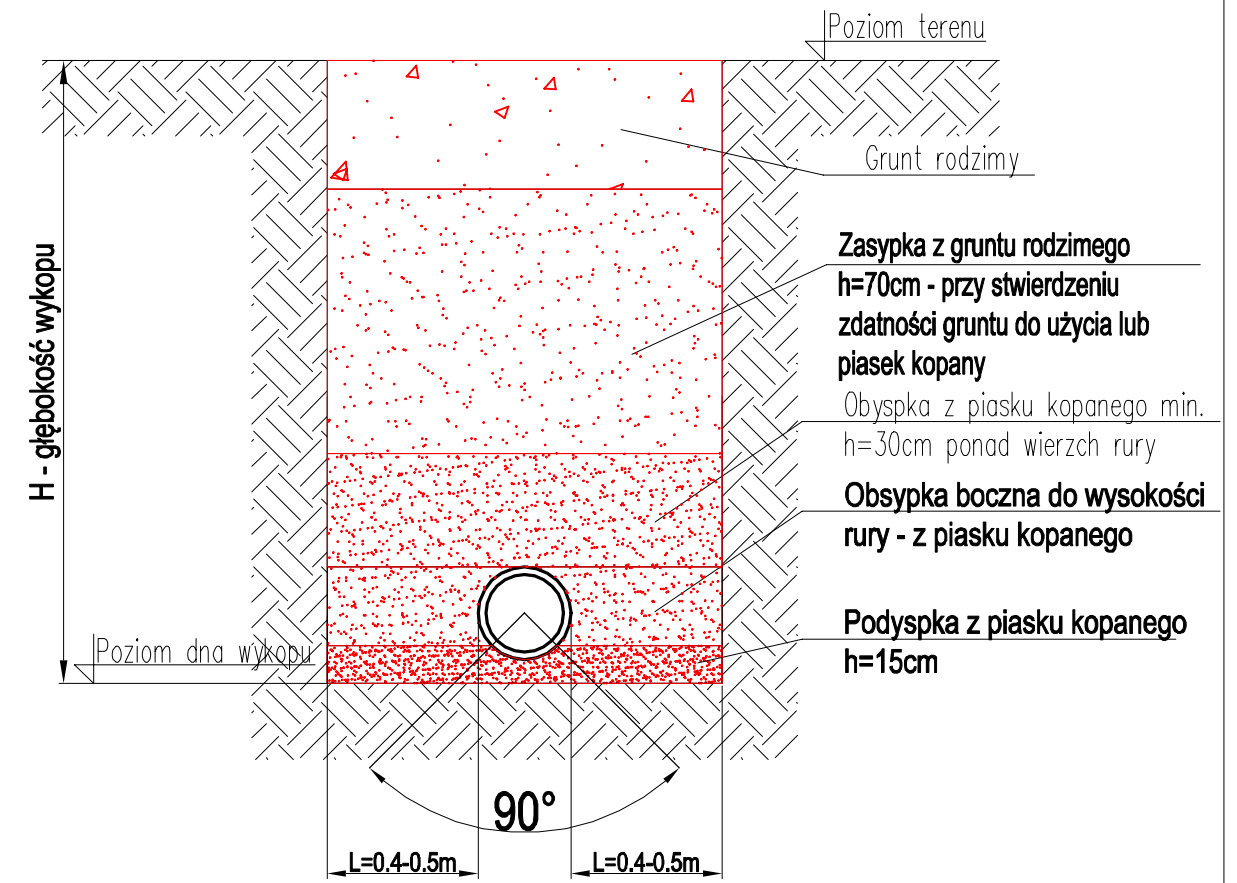


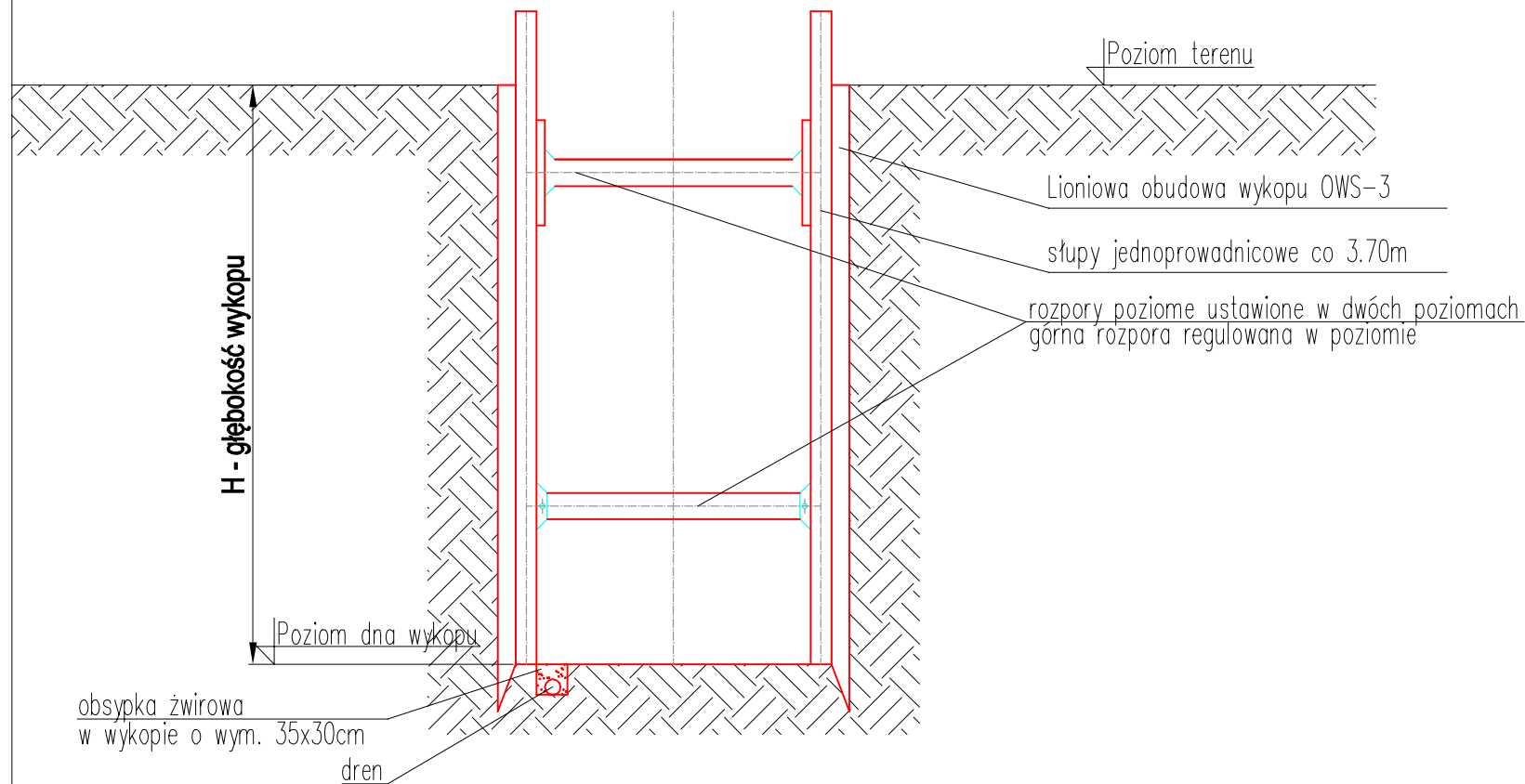
Schemat podwieszenia przewodów telekomunikacyjnych i elektrycznych



Schemat podsypki, obsypki i zasyпки dla sieci kanalizacyjnej



Schemat zabezpieczenia wykopów dla sieci kanalizacyjnej przy założeniu obudowy wykopów w formie obudów typu BOX



UWAGA:

1. Grunt rodzimy można wbudować jako zasypkę przy stwierdzeniu jego przydatności do wykorzystania wg PN-B-10736
2. Minimalna przestrzeń robocza między ścianką rury, a ścianą wykopu lub jego szalunkiem (L) powinna wynosić 0.4-0.5m przy zagęszczaniu mechanicznym - lekkim

INWESTOR	Prezydent Miasta Kędzierzyn-Koźle ul. Grzegorza Piramowicza 32 47-200 Kędzierzyn-Koźle			
JEDNOSTKA PROJEKTOWA	DROG - PLAN Przemysław Dłubała ul. Styki 5/2, 49-200 GRODKÓW			
TEMAT	"Budowy drogi dojazdowej do posesji ul. Wyspiańskiego od nr 28 do nr 40"			
Nazwa rys.	SCHEMATY: PODWIESZENIA PRZEWODÓW TELEKOMUNIKACYJNYCH I ELEKTRYCZNYCH, ZASYPKI, OBSYPKI I PODSYPKI ORAZ SZALOWANIA ŚCIAN WYKOPU			
Instalacja	Zespół projektowy	Nr uprawnień	Podpis	
Instalacja	Projektant	mgr inż. Agata Kozłowska	305/DOŚ/10	<i>Agata Kozłowska</i>
	Sprawdzający	mgr inż. Marcin Krysz	OPL/1615/PBS/18	<i>Marcin Krysz</i>
Elektryczna	Projektant			
	Sprawdzający			
FAZA	SKALA	BRANŻA	DATA	NR RYS.
PW	brak	instalacyjna	05.2021	S.10.1