

MAPA DO CELÓW PROJEKTOWYCH
ID PRACY: G.6640.1.645.2022

skala: 1:500
j.ewid.: Kędzierzyn-Koźle, 160301_1
obręb: Azoty, 160301_1.1044
działka: 9/6
ID PRACY: G.6640.1.645.2022
sekcje/u.2000/: 6.131.23.16.2.2
6.131.23.16.2.4
6.131.23.17.1.1
6.131.23.17.1.3

Układ odniesienia wysokości: EVRF 2007
Układ wsp. poziomych: 2000/6
Sytuacja zgodna z terenem na: 23.05.2022r.
Wykonał:

Sporządził:
dnia: 20.06.2022r.
- zakres opracowania

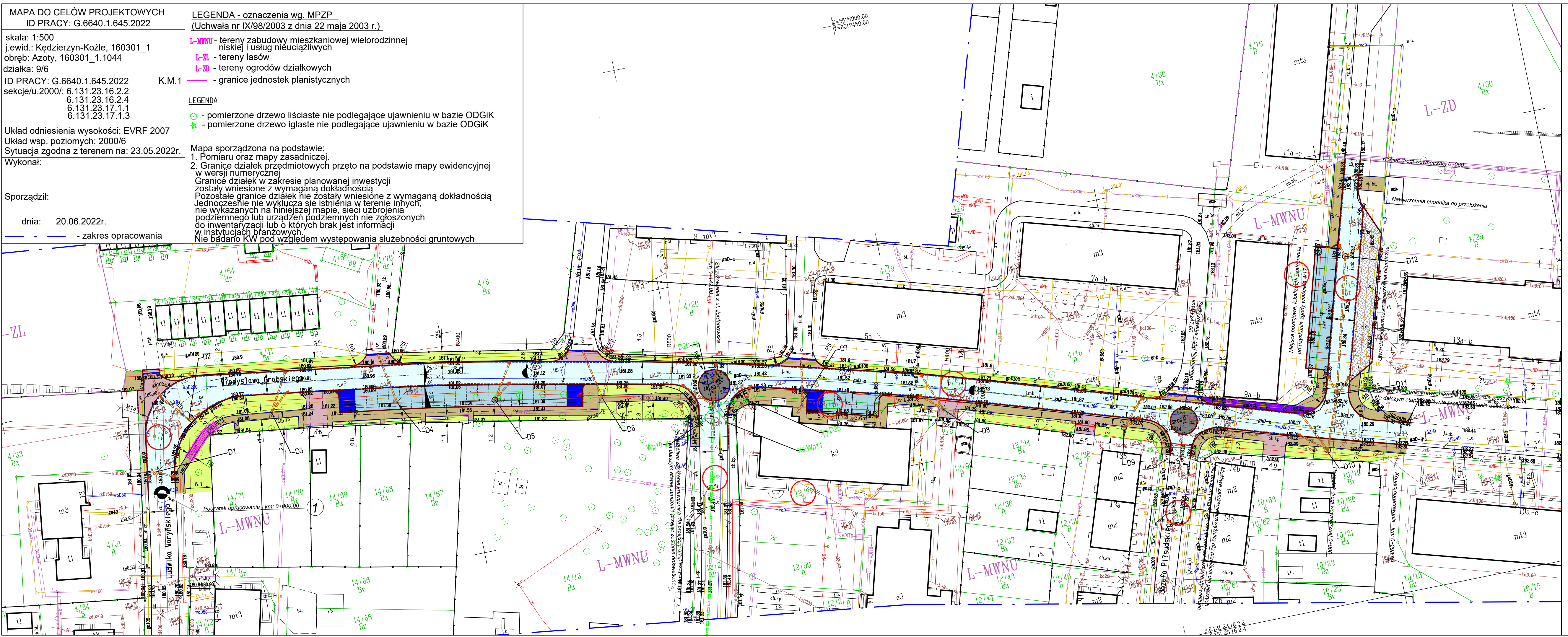
LEGENDA - oznaczenia wg. MPZP
(Uchwała nr IX/98/2003 z dnia 22 maja 2003 r.)

- L-MWNU - tereny zabudowy mieszkaniowej wielorodzinnej niskiej i usług nieuciążliwych
- L-ZL - tereny lasów
- L-ZD - tereny ogrodów działkowych
- granice jednostek planistycznych

LEGENDA

- - pomierzone drzewo liściaste nie podlegające ujawnieniu w bazie ODGIK
- ★ - pomierzone drzewo iglaste nie podlegające ujawnieniu w bazie ODGIK

Mapa sporządzona na podstawie:
1. Pomiaru oraz mapy zasadniczej.
2. Granice działek przedmiotowych przeto na podstawie mapy ewidencyjnej w wersji numerycznej.
Granice działek w zakresie planowanej inwestycji zostały wniesione z wymaganą dokładnością. Pozostałe granice działek nie zostały wniesione z wymaganą dokładnością. Jednocześnie nie wyklucza się istnienia w terenie innych, nie wykazanych na niniejszej mapie, sieci uzbrojenia podziemnego lub urządzeń podziemnych nie zgłoszonych do inwentaryzacji lub o których brak jest informacji w instytucjach branżowych.
Nie badano KW pod względem występowania służebności gruntowych



LEGENDA

- Branża drogowa
- oś
 - projektowany krawężnik granitowy 15/30cm
 - projektowany krawężnik granitowy 15/22 cm
 - projektowany ściek przykrawężnikowy
 - projektowane obrzeże betonowe 8/30cm
 - 2087
działki objęte opracowaniem
 - nawierzchnia jezdni ul. Grabskiego (bitumiczna)
 - nawierzchnia chodnika (kostka betonowa kolor szary)
 - nawierzchnia zjazdu (kostka granitowa kolor grafitowy)
 - nawierzchnia pobocza (kostka betonowa kolor szary)
 - nawierzchnia miejsc postojowych (kostka betonowa kolor szary)
 - nawierzchnia progów "pinezka" (kostka granitowa 17cm)
 - nawierzchnia utwardzona - warstwa bitumiczna
 - nawierzchnia chodnika przeznaczona do remontu
 - odcinek chodnika, wykonać bez użycia sprzętu mechanicznego
 - przewidziane drzewa do wycinki (konceptyjnie)
- Branża sanitarna
- proj. kanalizacja deszczowa
 - proj. studnia rewizyjna
 - proj. kanalizacja deszczowa zaprojektowana w ramach opracowania - ul. Jordanowskię
 - proj. odwodnienie liniowe zjazdu

Zamawiający:	Gmina Kędzierzyn - Koźle ul. G. Piramontów 32, 47-200 Kędzierzyn - Koźle			
Jednostka projektowa:	"P.P.U.H Ad - Bud" Adam Lipiński ul. Kosmonautów 14, 42-660 Kalety NIP: 575 116 53 36			
Obiekt budowlany:	Przebudowa ul. Grabskiego w Kędzierzynie - Koźlu			
Tytuł rysunku:	PLAN SYTUACYJNY BRANŻA DROGOWA			
Opracował:	Nazwiska:	Branża:	Uprawnienia:	Podpis:
Projektant	mgr inż. Sabina Brzezina	Drogowa	Upr. Nr.: SLK/4112/POOD/12	
Współpraca	mgr inż. Łukasz Sukiennik	Drogowa	-	
Sprawdzający	mgr inż. Marcin Koszera	Drogowa	Upr. Nr.: SLK/5035/POOD/13	
Stadium:	Data opracowania:	Nr Tomu:	Skala:	Nr rysunku:
PAB	28.10.2022 r.	II	1:500	D-2