

Jednostka odpowiedzialna/autorzy prac: **Geodeza i Inżynieria Lądowa**
 Wydział Geodezyjny, ul. Białostocka 11, 14-100 Białystok
 NIP: 766 107 76 72, REGON: 63140774
Geodeza
 Tel: 71 462 48 32, GSM: 698 587 726, Email: miodziak-geodezia.pl
mgr inż. Eryk Pasich
 GEODETA I PRACOWNIK
 ul. Wąbarska 2, 14-100 Białystok
 NIP: 766 107 76 72

Wzrost	Masa ciała	Waga	Temperatura ciała
180	75	70	36.6
175	68	65	36.5
170	62	60	36.4
165	58	58	36.3
160	55	56	36.2
155	52	54	36.1
150	48	52	36.0
145	45	50	35.9
140	42	48	35.8
135	38	46	35.7
130	35	44	35.6
125	32	42	35.5
120	28	40	35.4
115	25	38	35.3
110	22	36	35.2
105	20	34	35.1
100	18	32	35.0
95	16	30	34.9
90	14	28	34.8
85	12	26	34.7
80	10	24	34.6
75	8	22	34.5
70	6	20	34.4
65	4	18	34.3
60	2	16	34.2
55	1	14	34.1
50	0	12	34.0
45	0	10	33.9
40	0	8	33.8
35	0	6	33.7
30	0	4	33.6
25	0	2	33.5
20	0	0	33.4
15	0	0	33.3
10	0	0	33.2
5	0	0	33.1
0	0	0	33.0

Wzrost	Masa ciała	Waga	Temperatura ciała
180	75	70	36.6
175	68	65	36.5
170	62	60	36.4
165	58	58	36.3
160	55	56	36.2
155	52	54	36.1
150	48	52	36.0
145	45	50	35.9
140	42	48	35.8
135	38	46	35.7
130	35	44	35.6
125	32	42	35.5
120	28	40	35.4
115	25	38	35.3
110	22	36	35.2
105	20	34	35.1
100	18	32	35.0
95	16	30	34.9
90	14	28	34.8
85	12	26	34.7
80	10	24	34.6
75	8	22	34.5
70	6	20	34.4
65	4	18	34.3
60	2	16	34.2
55	1	14	34.1
50	0	12	34.0
45	0	10	33.9
40	0	8	33.8
35	0	6	33.7
30	0	4	33.6
25	0	2	33.5
20	0	0	33.4
15	0	0	33.3
10	0	0	33.2
5	0	0	33.1
0	0	0	33.0



MAPA DO CELÓW PROJEKTOWYCH
 Wzrost: 1,500
 Masa ciała: 60 kg
 Waga: 60 kg
 Temperatura ciała: 36,2°C

MAPA DO CELÓW PROJEKTOWYCH
 Wzrost: 1,500
 Masa ciała: 60 kg
 Waga: 60 kg
 Temperatura ciała: 36,2°C

Wzrost: 1,500
 Masa ciała: 60 kg
 Waga: 60 kg
 Temperatura ciała: 36,2°C

LEGENDA:
 - GRANICA OGRACZAJĄCA
 - GRANICA OBSZARU FUNKCYONALNYCH M.P.Z.
 - BUDOWA PROJEKTOWANA
 - OBIEKT ZDARZENIA

LEGENDA INSTALACJE:
 - KABEL NY
 - KABEL NY (KABELNY)
 - KABEL NY (KABELNY)
 - KABEL NY (KABELNY)

LEGENDA:
 - GRANICA OGRACZAJĄCA
 - GRANICA OBSZARU FUNKCYONALNYCH M.P.Z.
 - BUDOWA PROJEKTOWANA
 - OBIEKT ZDARZENIA

LEGENDA INSTALACJE:
 - KABEL NY
 - KABEL NY (KABELNY)
 - KABEL NY (KABELNY)
 - KABEL NY (KABELNY)

BRANŻA ARCHYTEKTONICZNA
 Projektant: *[Signature]*
 Tytuł: inż. arch. Barbara Kowal
 Data: 05.11.22

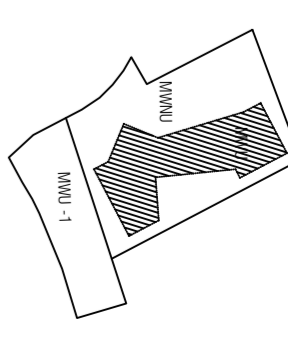
BRANŻA INSTALACJE ELEKTRYCZNE
 Projektant: *[Signature]*
 Tytuł: inż. Elżbieta Dobroska
 Data: 05.11.22

BRANŻA INSTALACJE TELEFONICZNE
 Projektant: *[Signature]*
 Tytuł: inż. Piotr Dąbowski
 Data: 05.11.22

BRANŻA INSTALACJE WODOCIECZNE I KANALIZACYJNE
 Projektant: *[Signature]*
 Tytuł: inż. Krzysztof Szlachetka
 Data: 05.11.22

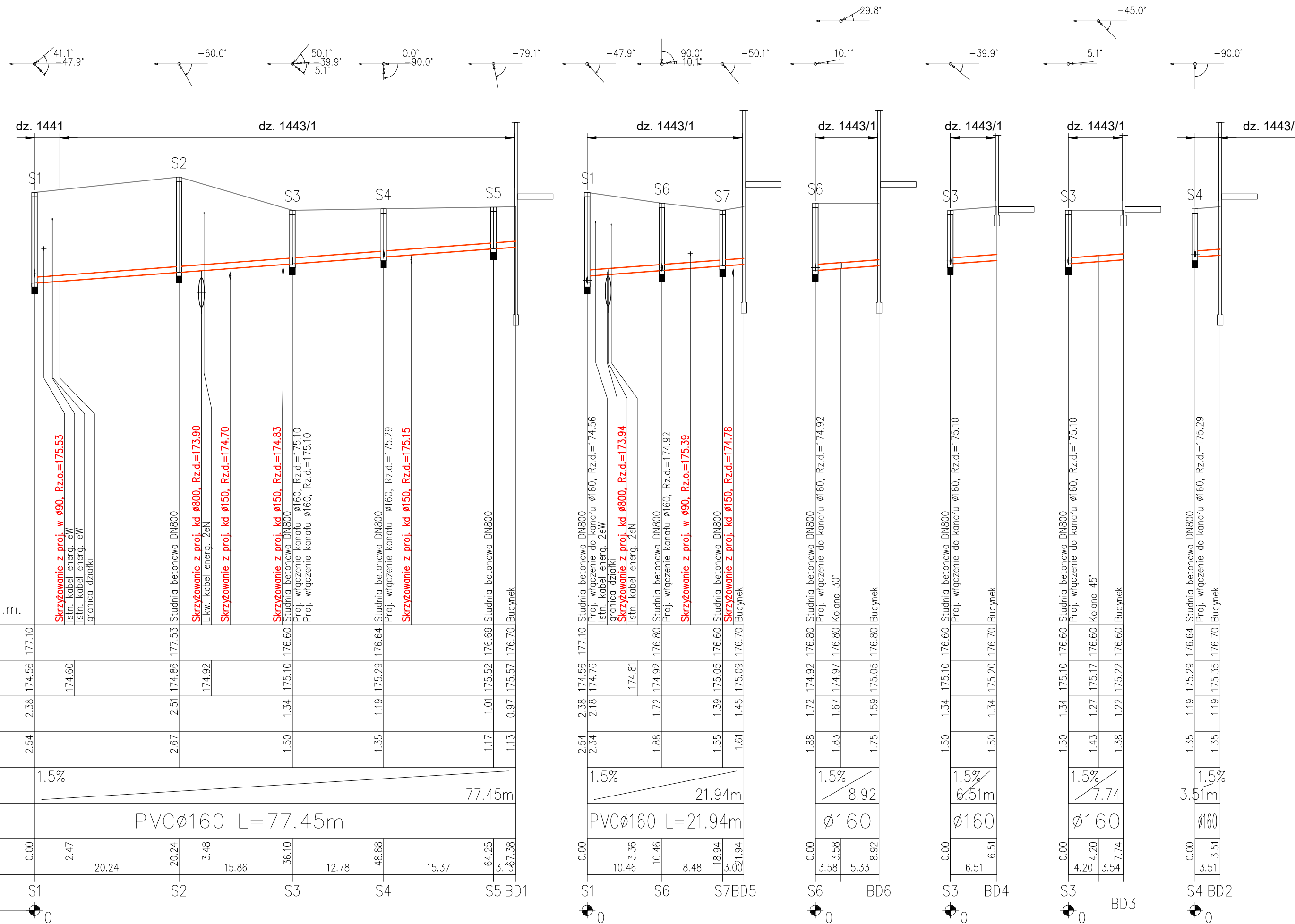
BRANŻA INSTALACJE WENTYLACYJNE
 Projektant: *[Signature]*
 Tytuł: inż. Piotr Dąbowski
 Data: 05.11.22

BRANŻA INSTALACJE WODOCIECZNE I KANALIZACYJNE
 Projektant: *[Signature]*
 Tytuł: inż. Krzysztof Szlachetka
 Data: 05.11.22



UWAGA:

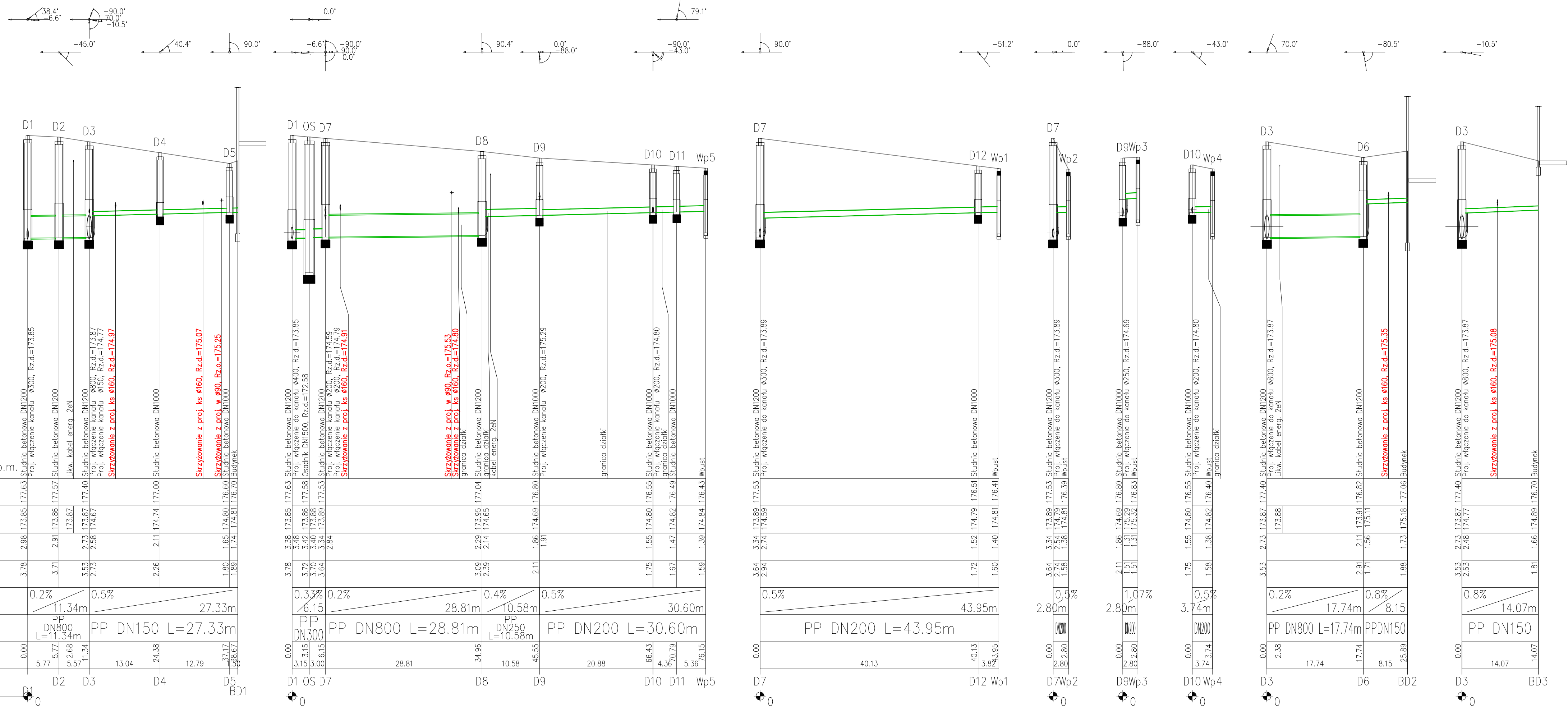
Przed wykonaniem wykopów sprzętem wykonać przekopy kontrolne w miejscach skrzyżowań zlokalizowanych na mapie do celów projektowych. Nie wyklucza się istnienia uzbrojenia nieoznaczonego na mapie. Ze względu na brak informacji na mapie do celów projektowych o niektórych rzędnych istniejącego uzbrojenia, zagłębienia uzbrojenia przyjęto orientacyjnie, normowo, z tego względu zastrzega się możliwość korekty profilu przyłączy i instalacji zewnętrznych, a co z tym związane pojawienia się dodatkowej armatury. Kable teletechniczne i energetyczne zabezpieczyć rurami arota. Dodatkowe zabezpieczenia wynikają z uzgodnień branżowych.



NAZWA INWESTYCJI	
BUDOWA BUDYNKU WIELORODZINNEGO Z LOKALAMI USŁUGOWYMI WRAZ Z INFRASTRUKTURĄ TECHNICZNĄ I ZAGOSPODAROWANIEM TERENU	
ADRES INWESTYCJI	
DZ. NR. 1440/2, 1441, 1443/1, 1444 obręb 0044, ul. Dąbrowskiego 6 - Kędzierzyn-Koźle	
INWESTOR	
Gmina Kędzierzyn-Koźle - Urząd Miasta	
PROLOG sp. z o.o.	
ul. Wandry 4/8 53-320 Wrocław mail@prlg.pl / 797 747 968	
PROJEKT BUDOWLANY	
PRACIA AUTORSKIE ZASTRZEŻENIE (DZ.U. 1994 NR 69 PÓZ.)	
BRANŻA SANITARNA	
FUNKCJA	PROJEKTYSTY
TYTUŁ, IMIĘ NAZWISKO	mgr inż. Aleksander Dudek
NR UPRAWNIEN	198/99/DUW
DATA	11/2022
PODPIS	
FUNKCJA	SPRAWDZAJĄCY
TYTUŁ, IMIĘ NAZWISKO	mgr inż. Paweł Hodowany
NR UPRAWNIEN	DOŚ/0261/PBS/21
DATA	11/2022
PODPIS	
FUNKCJA	SPRAWDZAJĄCY
TYTUŁ, IMIĘ NAZWISKO	mgr inż. Izabela Pieprzyca
TYTUŁ, IMIĘ NAZWISKO	mgr inż. Michał Kozal
TEMAT RYSUNKU:	
PROFIL PODŁUŻNY ZEWNĘTRZNEJ INSTALACJI KANALIZACJI SANITARNEJ	
FORMAT	600x297mm
DATA	LISTOPAD 2022
SKALA	1:100/500
SYMBOL PROJEKTU	043
NR RYSUNKU	PZT-002

UWAGA:

Przed wykonaniem wykopów sprzętem wykonać przekępy kontrolne w miejscach skrzyżowań zlokalizowanych na mapie do celów projektowych. Nie wyklucza się istnienia uzbrojenia nieoznaczonego na mapie. Ze względu na brak informacji na mapie do celów projektowych o niektórych rzędnych istniejącego uzbrojenia, zagłębienia uzbrojenia przyjęto orientacyjnie, normowo, z tego względu zastrzega się możliwość korekty profilu przyłączy i instalacji zewnętrznych, a co z tym związane pojawienia się dodatkowej armatury. Kable teletechniczne i energetyczne zabezpieczyć rurami arotu. Dodatkowe zabezpieczenia wynikają z uzgodnień branżowych.



POZIOM PORÓWNAWCZY 165.00 m n.p.m.

	D1	D2	D3	D4	D5	D1	OS	D7	D8	D9	D10	D11	Wp5	D7	D12	Wp1	D7	Wp2	D9	Wp3	D10	Wp4	D3	D6	BD2	D3	BD3		
RZĘDNA TERENU ISTN.	177.63	177.57	177.40	177.00	176.60	177.63	177.58	177.53	177.04	176.80	176.55	176.49	176.43	177.53	176.51	176.41	177.53	176.82	175.89	176.83	176.55	176.40	177.40	176.82	177.06	177.40	176.70		
RZĘDNA DNA KANAŁU	173.85	173.67	173.87	174.67	174.77	173.85	173.58	173.53	174.04	176.80	176.55	176.49	176.43	173.89	176.51	176.41	173.89	176.82	175.89	176.83	176.55	176.40	177.40	176.82	177.06	177.40	176.70		
NAZIOM	3.78	2.98	2.73	2.73	1.80	3.78	3.42	3.70	3.09	2.11	1.75	1.67	1.59	3.64	2.74	2.94	1.58	2.11	1.51	1.51	1.75	1.58	3.53	1.73	3.53	2.63	1.81		
ZAGŁĘBIENIE DNA KANAŁU					1.89				2.39	1.91																			
SPADKI, DŁUGOŚCI		0.2%	0.5%			0.33%	0.2%	0.4%	0.5%					0.5%				0.5%	1.07%		0.5%		0.2%	0.8%		0.8%			
ŚREDNICA, MATERIAŁ		PP DN800 L=11.34m	PP DN150 L=27.33m			PP DN300	PP DN800 L=28.81m	PP DN250 L=10.58m	PP DN200 L=30.60m					PP DN200 L=43.95m				DN200	DN200	DN200	DN200		PP DN800 L=17.74m	PP DN150			PP DN150		
ODLEGŁOŚCI	0.00	5.77	5.57	13.04	24.38	3.15	3.00	6.15	28.81	34.96	10.58	45.55	20.88	40.13	3.87	43.95	0.00	2.80	2.80	0.00	3.74	0.00	2.38	17.74	8.15	25.89	0.00	14.07	14.07
HEKTOMETRY																													

NAZWA INWESTYCJI
 BUDOWA BUDYNKU WIELORODZINNEGO Z LOKALAMI USŁUGOWYMI WRAZ Z INFRASTRUKTURĄ TECHNICZNĄ I ZAGOSPODAROWANIEM TERENU

ADRES INWESTYCJI
 DZ. NR. 1440/2, 1441, 1443/1, 1444 obręb 0044, ul. Dąbrowskiego 6 - Kędzierzyn-Koźle

INWESTOR
 Gmina Kędzierzyn-Koźle - Urząd Miasta

PROLOG sp. z o.o.
 ul. Wandy 4/8
 53-320 Wrocław
 mail@prolog.pl / 797 747 968

PROJEKT BUDOWLANY

BRANŻA SANITARNA

PROJEKTANT
 TYTUŁ, IMIĘ, NAZWISKO: mgr inż. Aleksander Dudek
 NR UPRAWNIEN: 198/99/DUW
 DATA: 11/2022

OPRACOWUJĄCY
 TYTUŁ, IMIĘ, NAZWISKO: mgr inż. Paweł Hodowany
 NR UPRAWNIEN: D05/0261/PBS/21
 DATA: 11/2022

OPRACOWUJĄCY
 TYTUŁ, IMIĘ, NAZWISKO: mgr inż. Izabela Pieprzyca
 mgr inż. Michał Kozaj

TEMAT RYSUNKU:
PROFIL PODŁUŻNY ZEWNĘTRZNEJ INSTALACJI KANALIZACJI DESZCZOWEJ

FORMAT: 850x297mm
DATA: LISTOPAD 2022
SKALA: 1:100/500
SYMBOL PROJEKTU: 043
NR RYSUNKU: PZT-003