

ZESTAWIENIE POWIERZCHNI - PARTER		
NUMER	NAZWA	POW. (m <sup>2</sup> )
KA0.01	KLATKA SCHODOWA	36.21 m <sup>2</sup>
KA0.02	WIATROLAP	12.12 m <sup>2</sup>
KA0.03	POM. TECHNICZNE	6.71 m <sup>2</sup>
KA0.04	WÓZKOWNIA I WYJ.	10.76 m <sup>2</sup>
KB0.01	KLATKA SCHODOWA	52.47 m <sup>2</sup>
KB0.02	WIATROLAP	6.10 m <sup>2</sup>
KB0.03	POM. TECHNICZNE	8.13 m <sup>2</sup>
KB0.04	WÓZKOWNIA I WYJ.	12.57 m <sup>2</sup>
LO.01	LOKAL USŁUGOWY	53.36 m <sup>2</sup>
LO.02	LOKAL USŁUGOWY	49.00 m <sup>2</sup>
MO.01	MIESZ. 3-POKOJOWE	57.71 m <sup>2</sup>
MO.02	MIESZ. 3-POKOJOWE	64.38 m <sup>2</sup>
MO.03	MIESZ. 2-POKOJOWE	42.11 m <sup>2</sup>
MO.04	MIESZ. 2-POKOJOWE	46.80 m <sup>2</sup>
MO.05	MIESZ. 2-POKOJOWE	47.50 m <sup>2</sup>
MO.06	MIESZ. 1-POKOJOWE	25.39 m <sup>2</sup>
MO.07	MIESZ. 1-POKOJOWE	32.62 m <sup>2</sup>
MO.08	MIESZ. 2-POKOJOWE	50.25 m <sup>2</sup>
MO.09	MIESZ. 3-POKOJOWE	58.86 m <sup>2</sup>
MO.10	MIESZ. 3-POKOJOWE	58.90 m <sup>2</sup>
MO.11	MIESZ. 3-POKOJOWE	63.60 m <sup>2</sup>
MO.12	MIESZ. 3-POKOJOWE	58.90 m <sup>2</sup>
SUMA		807.27 m <sup>2</sup>

POW. UŻYTKOWA BUDYNKU 2 939.81 m<sup>2</sup>

- LEGENDA
- - Oznaczenia osi konstrukcyjnych
  - ±0.00 - Rzędna podłóg
  - - Drzwi lewe
  - - Drzwi prawe
  - - Ściana oddzielająca pod.
  - - Stolarka okienna
  - - Linie wymiarowe uwzględniające warstwy wyk.
  - - Kierunek i nachylenie spadku
  - - Wpust dachowy
  - - Dach zielony - warstwy wg Opat.
  - - Schody - kierunek i wymiary stopni
  - - Ołowne wejście do budynku
  - △ - Wyjście ewakuacyjne

- Uwagi:
1. Niniejszy rysunek jest koordynujący dla projektów branżowych - wszelkie niedłotności uzgodnić z projektantem
  2. Rysunki architektoniczne rozpatrywać łącznie z rysunkami konstrukcyjnymi, rysunkami instalacji sanitarnych oraz elektrycznymi
  3. Wszystkie elementy konstrukcyjne, wyposażenie instalacyjne, urządzenia wg projektów branżowych
  4. Elementy nadszkiełone w projekcie należy każdorazowo ustalić z projektantem
  5. Poziomy bezwzględny +0.00 oznaczony na projekcie
  6. Względny obszar otworów przed zamowaniem okien i drzwi
  7. Wszystkie elementy konstrukcyjne, wyposażenie instalacyjne, urządzenia wg projektów branżowych
  8. Również przerw konstrukcyjnych i oddzielenia dachu wg opisanego brzozy wzdłuż
  9. W pomieszczeniach mokrych tył cementowo wapienny lub płyta gipsu
  10. W pom. mokrych w posadzce na warstwie wykładki betonowej odległość od ścianowa 20,0mm po wyjęciu min. 10cm na ścianę

**NAZWA INWESTYCJI**  
 BUDOWA BUDYNKU WIELORODZINNEGO Z LOKALAMI USŁUGOWYMI NA WYNAJEM WRAZ Z INFRASTRUKTURĄ TECHNICZNĄ I ZAGOSPODAROWANIEM TERENU

**ADRES INWESTYCJI**  
 DZ. NR. 1440/2, 1441, 1443/1, 1444 obręb 0044, ul. Dąbrowskiego 6 - Kędzierzyn-Koźle

**INWESTOR**  
 Gmina Kędzierzyn-Koźle - Urząd Miasta  
 Grzegorz Piaramowicz 32  
 47-200 Kędzierzyn-Koźle

**JEDNOSTKA PROJEKTOWA**  
**PROLOG** sp. z o.o.  
 ul. Wandry 4/8  
 53-320 Wrocław  
 mail@prolog.pl | 737 747 968

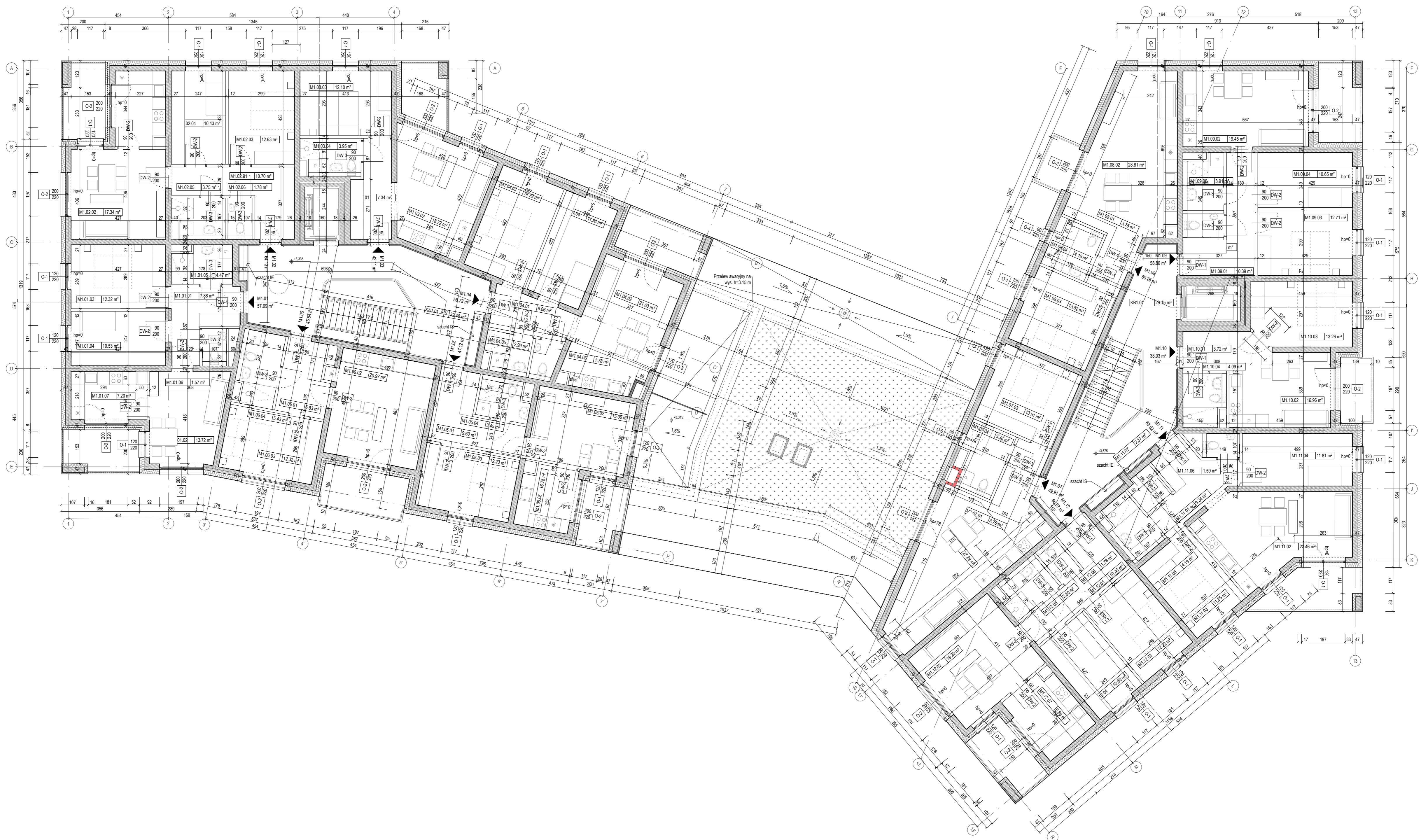
**PROJEKT BUDOWLANY**

PRACIA AUTORSKA ZNIESIENIE DZ. U. 1984 WCHY P.02.83

BRANŻA ARCHITEKTONICZNA	
FORMA	PROJEKOWY
TYTUŁ, MIE. NAZWISKO	mgr inż. arch. Bartosz Kowal
WSPRACOWNIA	W/10/2020
DATA	05/11/2022
PROPS	
FORMA	
TYTUŁ, MIE. NAZWISKO	mgr inż. arch. Maciej Kowal
WSPRACOWNIA	14/DSOKK/2012
DATA	05/11/2022
PROPS	

**TEMAT RYSUNKU:**  
**RZUT PARTERU**

FORMAT: 765x495mm  
 DATA: LISTOPAD 2022  
 SKALA: 1:100  
 DIBEL PRZEKTY: 043  
 WERSJA RYSUNKU: PAB-A-001



ZESTAWIENIE POWIERZCHNI - PIĘTRO 1		
NUMER	NAZWA	POW. (m <sup>2</sup> )
KA1.01	KLATKA SCHODOWA	32.48
KB1.01	KLATKA SCHODOWA	29.15
M1.01	MIESZ. 3-POKOJOWE	57.69
M1.02	MIESZ. 3-POKOJOWE	64.13
M1.03	MIESZ. 2-POKOJOWE	42.11
M1.04	MIESZ. 3-POKOJOWE	58.72
M1.05	MIESZ. 2-POKOJOWE	47.12
M1.06	MIESZ. 2-POKOJOWE	45.54
M1.07	MIESZ. 2-POKOJOWE	49.91
M1.08	MIESZ. 2-POKOJOWE	50.26
M1.09	MIESZ. 2-POKOJOWE	58.86
M1.10	MIESZ. 2-POKOJOWE	38.03
M1.11	MIESZ. 2-POKOJOWE	63.62
M1.12	MIESZ. 2-POKOJOWE	66.87
SUMA		704.49

POW. UŻYTKOWA BUDYNKU | 2 939.81 m<sup>2</sup>

- LEGENDA**
- Oznaczenia osi konstrukcyjnych
  - Rzędna podłogi
  - Drzwi lewe
  - Drzwi prawe
  - Ściana oddzielenia p.poz.
  - Słotarka okienna
  - Linie wymiarowe uwzględniające warstwy wyk.
  - Kierunek i nachylenie spądku
  - Wpust dachowy
  - Dach zielony - warstwy wg Opisu
  - Schody - kierunki i wymiary stópni
  - Główne wejście do budynku
  - Wyjście ewakuacyjne

- Uwagi:**
1. W niniejszym rysunku jest koordynujący dla projektów branżowych wszelkie niedostatków uzgodnić z projektantem
  2. Rysunki architektury należy rozpatrywać łącznie z rysunkami konstrukcyjnymi, rysunkami instalacji sanitarnej oraz elektrycznymi
  3. Wszelkie elementy konstrukcyjne, wyposażenie instalacyjne, urządzenia wg projektów branżowych
  4. Elementy nieokreślone w projekcie należy każdorazowo ustalić z projektantem
  5. Finisze bazujące na +0.00 oznaczone na projekcie zagospodarowania terenu
  6. Wszelkie wymiary należy sprawdzać na budowie
  7. Wykonanie zmian elementów zamierzonych w planie i drzwi
  8. Materiały, przy zmianie na inne należy każdorazowo uzgodnić z projektantem
  9. Rozwiązanie pionów kanalizacyjnych i odwodnienia dachu wg. opracowania branżowego
  10. W pomieszczeniach mokrych typik cementowo-wapienny lub płyt gipsu
  11. W pom. mokrych w posadzce na warstwie wylewki betonowej dołożyć p. wilgotnowe 2x2.0mm po wyważeniu min 10cm na ściany

**NAZWA INWESTYCJI**  
 BUDOWA BUDYNKU WIELORODZINNEGO Z LOKALAMI USŁUGOWYMI NA WYNIAMIE WRAZ Z INFRASTRUKTURĄ TECHNICZNĄ I ZAGOSPODAROWANIEM TERENU

**ADRES INWESTYCJI**  
 DZ. NR. 1440/2, 1441, 1443/1, 1444 obręb 0044, ul. Dąbrowskiego 6 - Kędzierzyn-Koźle

**INWESTOR**  
 Gmina Kędzierzyn-Koźle - Urząd Miasta  
 Grzegorza Piramowicza 32  
 47-200 Kędzierzyn-Koźle

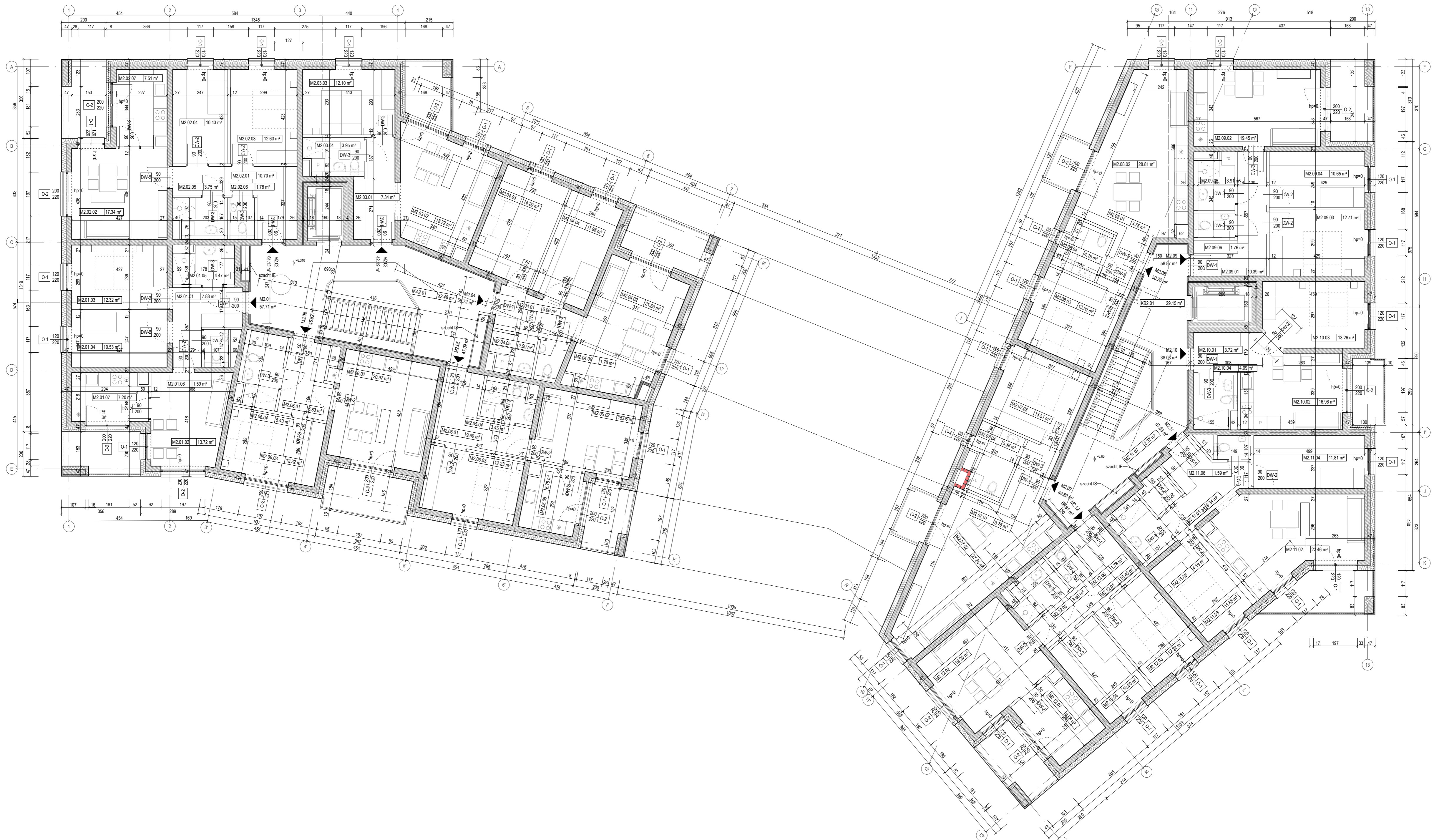
**JEDNOSTKA PROJEKTOWA**  
**PROLOG** sp. z o.o.  
 ul. Wandji 4/8  
 53-320 Wrocław  
 mail@prolog.pl | 737 747 968

**BRANŻA ARCHITECTONICZNA**

FORMAŁA	PROJEKTOWY
TITUL, IMIĘ NAZWISKO	mgr inż. arch. Bartosz Kowal
WSPÓŁPRACOWNIK	W/10/2020
DATA	05/11/2022
PROLOG	
FORMAŁA	SPRACOWNIKOWY
TITUL, IMIĘ NAZWISKO	mgr inż. arch. Maciej Kowal
WSPÓŁPRACOWNIK	14/DSOKK/2012
DATA	05/11/2022
PROLOG	

**TEMAT RYSUNKU:**  
**RZUT PIĘTRA 1**

FORMAŁA	765x495mm
DATA	LISTOPAD 2022
SKALA	1:100
SYMBOL PROJEKTU	043
NR RYSUNKU	PAB-A-002



ZESTAWIENIE POWIERZCHNI - PIĘTRO 2		
NUMER	NAZWA	POW. (m <sup>2</sup> )
K42.01	KŁATKA SCHODOWA	32.48 m <sup>2</sup>
KB2.01	KŁATKA SCHODOWA	29.15 m <sup>2</sup>
M2.01	MIESZ. 3-POKOJOWE	57.71 m <sup>2</sup>
M2.02	MIESZ. 3-POKOJOWE	64.13 m <sup>2</sup>
M2.03	MIESZ. 2-POKOJOWE	42.19 m <sup>2</sup>
M2.04	MIESZ. 3-POKOJOWE	58.72 m <sup>2</sup>
M2.05	MIESZ. 2-POKOJOWE	47.09 m <sup>2</sup>
M2.06	MIESZ. 2-POKOJOWE	45.52 m <sup>2</sup>
M2.07	MIESZ. 2-POKOJOWE	49.89 m <sup>2</sup>
M2.08	MIESZ. 2-POKOJOWE	50.26 m <sup>2</sup>
M2.09	MIESZ. 3-POKOJOWE	58.87 m <sup>2</sup>
M2.10	MIESZ. 2-POKOJOWE	38.03 m <sup>2</sup>
M2.11	MIESZ. 2-POKOJOWE	63.63 m <sup>2</sup>
M2.12	MIESZ. 2-POKOJOWE	66.91 m <sup>2</sup>
SUMA		704.58 m <sup>2</sup>
POW. UŻYTKOWA BUDYNKU		2 939.81 m <sup>2</sup>

- LEGENDA**
- Oznaczenia osi konstrukcyjnych
  - +2.65 — Rzędna podłogi
  - Drzwi lewe
  - Drzwi prawe
  - Ściana oddzielenia p. pod.
  - Stolarka okienna
  - Linie wymiarowe uwzględniające warstwy wyk.
  - Kierunek nachylenia spadku
  - Wpust dachowy
  - Dach zielony - warstwy wg Optima
  - Schody - kierunki i wymiary stópni
  - Główne wejście do budynku
  - Wyjście ewakuacyjne

**Uwagi:**

1. Niniejszy rysunek jest korygującym dla projektów branżowych - wszelkie niedostatków uzgodnić z projektantem
2. Rysunki architektoniczne należy rozpatrywać łącznie z rysunkami konstrukcyjnymi, instalacyjnymi i sanitarными oraz elektrycznymi
3. Wzrostki elementów konstrukcyjnych, wyposażenie instalacyjne, urządzenia wg projektów branżowych
4. Elementy nieokreślone w projekcie należy każdorazowo ustalić z projektantem
5. Finiszony basztyłny +0.00 oznaczono na projekcie zagospodarowania terenu
6. Wzrostki wymiary należy sprawdzić na budowie
7. Wykonać obramowanie drzwi zamierzonych osi i drzwi
8. Materiały, przy zmianie na inne należy każdorazowo uzgodnić z projektantem
9. Rozwagi pionów kanalizacyjnych i odwodnienia dachu wg. opracowania branżowego
10. W pomieszczeniach mokrych należy zamontować wanny lub płyty gładzi
11. W pom. mokrych w posadzce na warstwie warstwy betonowej dołożyć p. wilgotności 2x2.0mm po wyważeniu min 10cm na ściany

**NAZWA INWESTYCJI**  
 BUDOWA BUDYNKU WIELORODZINNEGO Z LOKALAMI USŁUGOWYMI NA WYNIAMIE WRAZ Z INFRASTRUKTURĄ TECHNICZNĄ I ZAGOSPODAROWANIEM TERENU

**ADRES INWESTYCJI**  
 DZ NR. 144/02, 1441, 1443/1, 1444 obręb 0044, ul. Dąbrowskiego 6 - Kędzierzyn-Koźle

**INWESTOR**  
 Gmina Kędzierzyn-Koźle - Urząd Miasta  
 Grzegorza Piramowicza 32  
 47-200 Kędzierzyn-Koźle

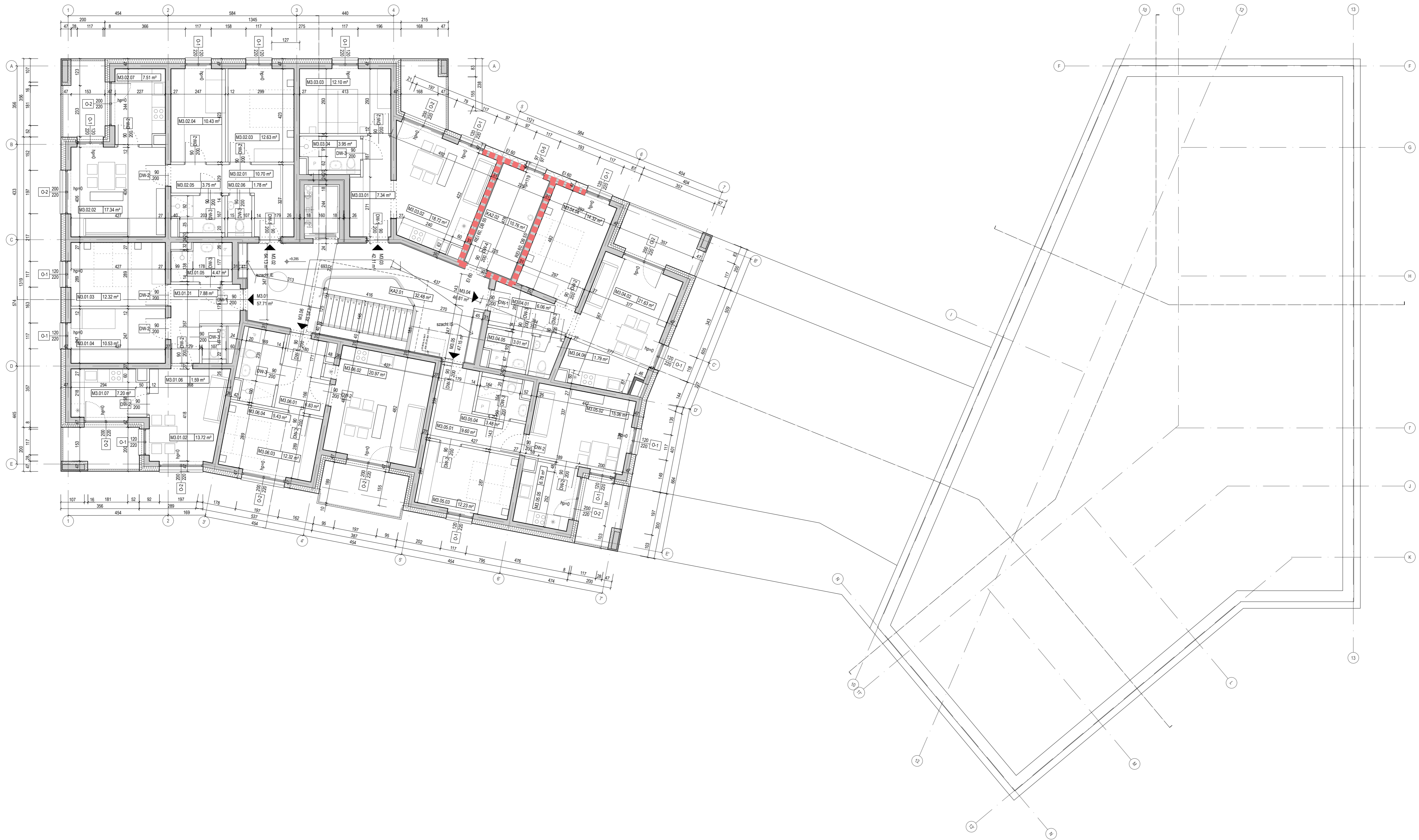
**JEDNOSTKA PROJEKTOWA**  
**PROLOG** sp. z o.o.  
 ul. Wandy 4/8  
 53-320 Wrocław  
 mail@prolog.pl | 737 747 968

**PROJEKT BUDOWLANY**  
 PRACA AUTORSKA ZNACZĄCA (DZ.U. 1984 WYK. P. 02.03)

BRANŻA ARCHITEKTONICZNA	
FORMA	PROJEKTOWY
TYTUŁ, IMIĘ NAZWISKO	mgr inż. arch. Bartosz Kowal
WSPÓŁPRACOWNIK	W/10/2020
DATA	05/11/2022
PROLOG	
FORMA	SPRACOWNICZY
TYTUŁ, IMIĘ NAZWISKO	mgr inż. arch. Maciej Kowal
WSPÓŁPRACOWNIK	14/DSOKK/2012
DATA	05/11/2022
PROLOG	

**TEMAT RYSUNKU:**  
**RZUT PIĘTRA 2**

FORMAT	765x495mm
DATA	LISTOPAD 2022
SKALA	1:100
SYMBOL PROJEKTU	043
NR RYSUNKU	PAB-A-003



ZESTAWIENIE POWIERZCHNI - PIĘTRO 3		
NUMER	NAZWA	POW. (m²)
KA3.01	KLATKA SCHODOWA	32.48 m²
KA3.02	KOTŁOWNIA	10.76 m²
M3.01	MIESZ 3-POKOJOWE	57.71 m²
M3.02	MIESZ 3-POKOJOWE	64.13 m²
M3.03	MIESZ 2-POKOJOWE	42.11 m²
M3.04	MIESZ 3-POKOJOWE	48.81 m²
M3.05	MIESZ 2-POKOJOWE	47.15 m²
M3.06	MIESZ 2-POKOJOWE	45.54 m²
SUMA		346.71 m²
POW. UŻYTKOWA BUDYNKU		2 939.81 m²

- LEGENDA**
- Oznaczenia osi konstrukcyjnych
  - Rzędna podłogi
  - Drzwi lewe
  - Drzwi prawe
  - Ściana oddzielenia p.poz.
  - Słobarka okienna
  - Linie wymiarowe uwzględniające warstwy wyk.
  - Kierunek i nachylenie spadku
  - Wpust dachowy
  - Dach zielony - warstwy wg Optima
  - Schody - kierunek i wymiary stępi
  - Główne wejście do budynku
  - Wyjście ewakuacyjne

**Uwagi:**

1. Niniejszy rysunek jest koordynujący dla projektów branżowych - wszelkie niedostatkowość uzgodnić z projektantem
2. Rysunki architektury należy rozpatrzyć łącznie z rysunkami konstrukcyjnymi, instalacjami sanitarnymi oraz elektrycznymi
3. Wszystkie elementy konstrukcyjne, wyposażenie instalacyjne, urządzenia wg projektów branżowych
4. Elementy nadkreślone w projekcie należy każdorazowo ustalić z projektantem
5. Powierzchnie bezwzględne +0.00 oznaczone na projekcie zagospodarowania terenu
6. Wszystkie wymiary należy sprawdzić na budowie
7. Wykonać obmiar obrotów przed zamknięciem okien i drzwi
8. Materiały, przy zmianie na inne należy każdorazowo uzgodnić z projektantem
9. Rozwiązanie pionów kanalizacyjnych i odwodnienia dachu - wg opracowania branżi wod-kan.
10. W pomieszczeniach mokrych tylnik cementowo wapienny lub płyta gipsu p. wilgotności 2x2.0mm po wywnięciu min 10cm na ściany
11. W pom. mokrych w posadzce na warstwie wylewki betonowej dołożyć p. wilgotności 2x2.0mm po wywnięciu min 10cm na ściany

**NAZWA INWESTYCJI**  
 BUDOWA BUDYNKU WIELORODZINNEGO Z LOKALAMI USŁUGOWYMI NA WYNAJEM WRAZ Z INFRASTRUKTURĄ TECHNICZNĄ I ZAGOSPODAROWANIEM TERENU

**ADRES INWESTYCJI**  
 DZ NR. 1440/2, 1441, 1443/1, 1444 obręb 0044, ul. Dąbrowskiego 6 - Kędzierzyn-Koźle

**INWESTOR**  
 Gmina Kędzierzyn-Koźle - Urząd Miasta  
 Grzegorz Piromowicz 32  
 47-200 Kędzierzyn-Koźle

**JEDNOSTKA PROJEKTOWA**  
**PROLOG** sp. z o.o.  
 ul. Wandy 4/8  
 53-320 Wrocław  
 mail@plog.pl | 737 747 968

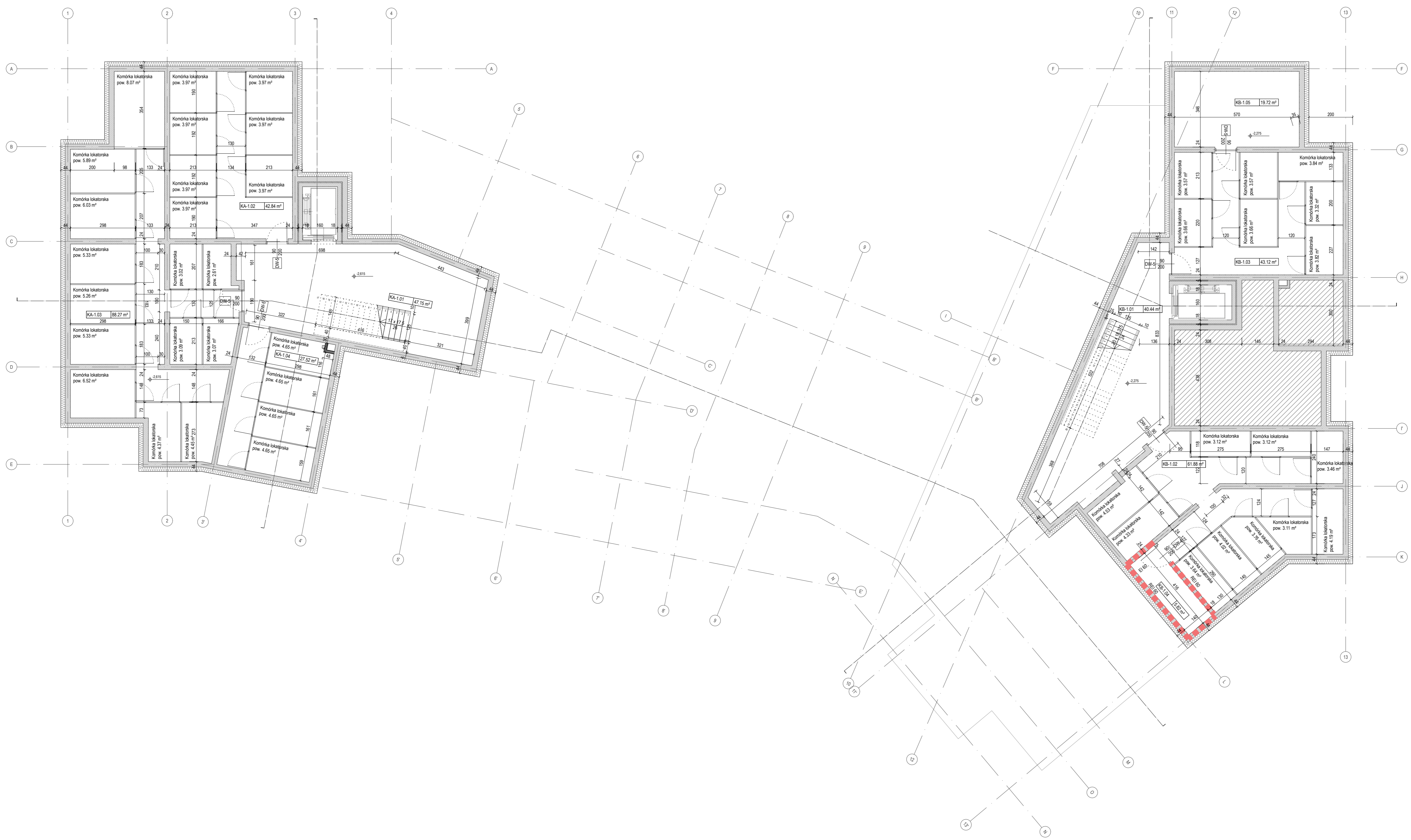
**PROJEKT BUDOWLANY**

PRZEKAZANIE ZNACZĄCEGO DZ. 11 1984 WSK. POC. 83

BRANŻA ARCHITEKTONICZNA	
FORMA	PROJEKOWY
TYTUL, MIE, NAZWIŚKO	mgr inż. arch. Bartosz Kowal
WSPRACOWNIA	W/10/2020
DATA	05/11/2022
PODPIS	
BRANŻA SPRAWDZAJĄCY	
TYTUL, MIE, NAZWIŚKO	mgr inż. arch. Maciej Kowal
WSPRACOWNIA	14/DSOKK/2012
DATA	05/11/2022
PODPIS	

**TEMAT RYSUNKU:**  
**RZUT PIĘTRA 3**

FORMAT	765x495mm
DATA	LISTOPAD 2022
SKALA	1:100
SYMBOL PROJEKTU	043
NR RYSUNKU	PAB-A-004



ZESTAWIENIE POWIERZCHNI - PIWNICA		
NUMER	NAZWA	POW. (m²)
KA-1.01	KLATKA SCHODOWA	47.15 m²
KB-1.01	KLATKA SCHODOWA	40.44 m²
KA-1.02	KOMÓRKI LOKATORSKIE	42.84 m²
KA-1.03	KOMÓRKI LOKATORSKIE	88.27 m²
KA-1.04	KOMÓRKI LOKATORSKIE	27.52 m²
KB-1.02	KOMÓRKI LOKATORSKIE	61.88 m²
KB-1.03	KOMÓRKI LOKATORSKIE	43.12 m²
KB-1.04	POM. WODOMIERZA	5.82 m²
KB-1.05	POM. TECHNICZNE	19.72 m²
SUMA		376.76 m²

- LEGENDA**
- — Oznaczenia osi konstrukcyjnych
  - +2.65 — Rzędna podłogi
  - ↔ — Drzwi lewe
  - ↔ — Drzwi prawe
  - — Ściana oddzielenia p. poz.
  - — Stolarka okienna
  - — Linie wymiarowe uwzględniające warstwy wyk.
  - — Kierunek i nachylenie spadku
  - — Wpust dachowy
  - — Dach zielony - warstwy wg Opat.
  - — Schody - kierunki i wymiary stopni
  - — Główne wejście do budynku
  - — Wyjście ewakuacyjne

- Uwagi:**
1. Niniejszy rysunek jest korygującym dla projektów branżowych - wszelkie niedostatkowość uzgodnić z projektantem
  2. Rysunki architektury należy rozpatrzyć łącznie z rysunkami konstrukcyjnymi, instalacji sanitarnych oraz elektrycznymi
  3. Wszystkie elementy konstrukcyjne, wyposażenie instalacyjne, urządzenia wg projektów branżowych
  4. Elementy nadkręcone w projekcie należy każdorazowo ustalić z projektantem
  5. Finiszony bezwzględnie +0.00 oznaczono na projekcie zagospodarowania terenu
  6. Wszystkie wymiary należy sprawdzić na budowie
  7. Wykonać otwory okienne przed zamontowaniem okien i drzwi
  8. Materiały, przy zmianie na inne należy każdorazowo uzgodnić z projektantem
  9. Rozwiązanie pionów kanalizacyjnych i odwodnienia dachu - wg opracowania branży wod-kan.
  10. W pomieszczeniach mokrych tylni cementowo-wapienny lub płyta gipsu p. wilgotności 2x2.0mm po wywniętą min 10cm na ściany
  11. W pom. mokrych w posadzce na warstwie wylewy betonowej dołóżka p. wilgotności 2x2.0mm po wywniętą min 10cm na ściany

**NAZWA INWESTYCJI**  
 BUDOWA BUDYNKU WIELORODZINNEGO Z LOKALAMI USŁUGOWYMI NA WYNIEM WRAZ Z INFRASTRUKTURĄ TECHNICZNĄ I ZAGOSPODAROWANIEM TERENU

**ADRES INWESTYCJI**  
 DZ. NR. 1440/2, 1441, 1443/1, 1444 obręb 0044, ul. Dąbrowskiego 6 - Kędzierzyn-Koźle

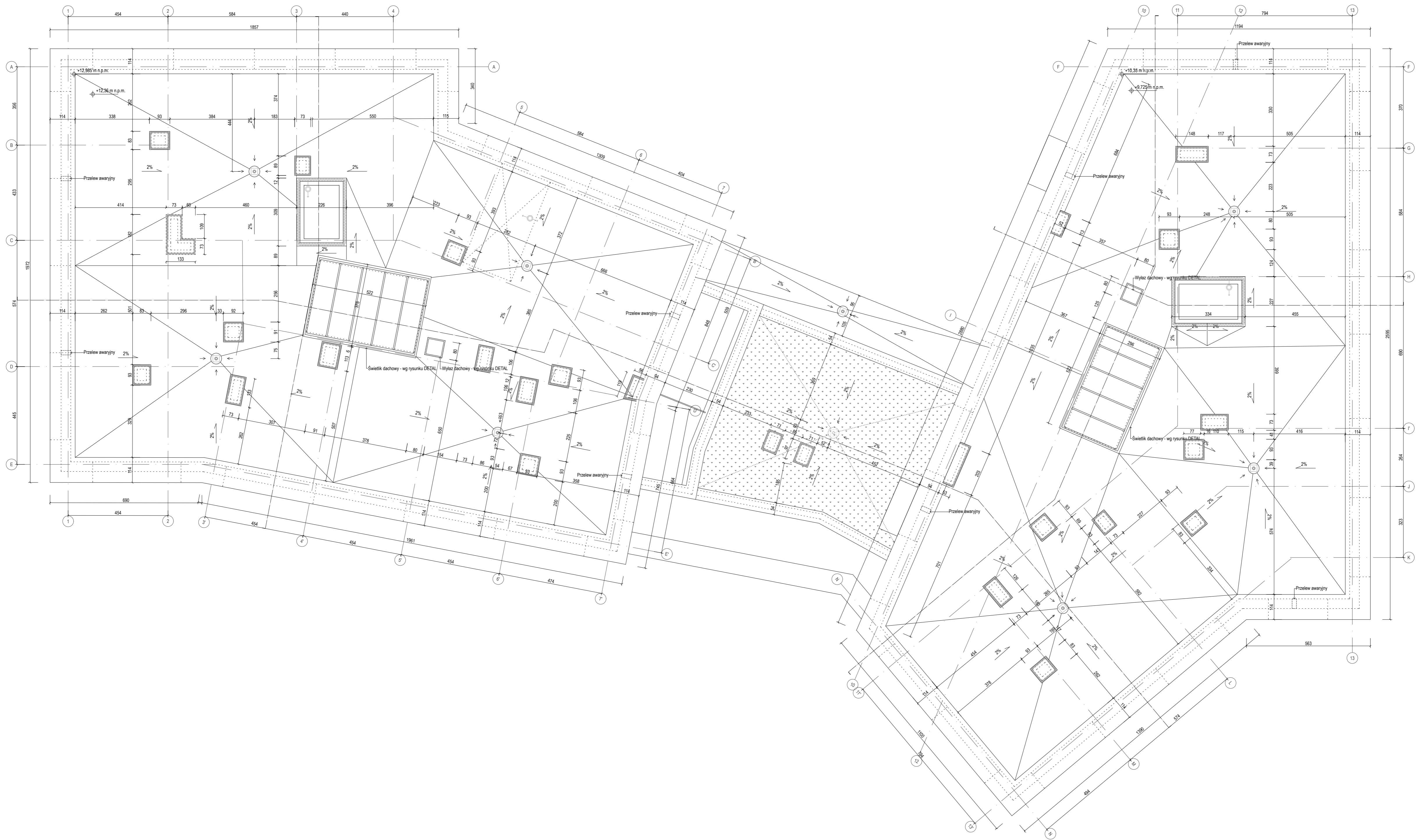
**INWESTOR**  
 Gmina Kędzierzyn-Koźle - Urząd Miasta  
 Grzegorza Piramowicza 32  
 47-200 Kędzierzyn-Koźle

**JEDNOSTKA PROJEKTOWA**  
**PROLOG** sp. z o.o.  
 ul. Wandę 4/8  
 53-320 Wrocław  
 mail@plog.pl | 737 747 968

BRANŻA ARCHITEKTONICZNA	
FORMAŁKA	PROJEKTOWY
TYTUŁ, MIE. NAZWIŚKO	mgr inż. arch. Bartosz Kowal
WZBRANIANIE	W/10/2020
DATA	05/11/2022
PROJEKT	
FORMAŁKA	SPRACOWNICZY
TYTUŁ, MIE. NAZWIŚKO	mgr inż. arch. Maciej Kowal
WZBRANIANIE	14/DSOKK/2012
DATA	05/11/2022
PROJEKT	

**TEMAT RYSUNKU:**  
**RZUT PIWNICY**

FORMAT	765x495mm
DATA	LISTOPAD 2022
SKALA	1:100
SYMBOL PROJEKTU	043
NR RYSUNKU	PAB-A-005



- LEGENDA**
- A - Oznaczenia osi konstrukcyjnych
  - Rzędna podłogi
  - Drzwi lewe
  - Drzwi prawe
  - Ściana oddzielenia p.poz.
  - Słabka okienna
  - Linie wymiarowe uwzględniające warstwy wyk.
  - Kierunek i nachylenie spadku
  - D - Wpust dachowy
  - D - Dach zielony - warstwy wg Opisu
  - D - Schody - kierunki i wymiary stopni
  - D - Główne wejście do budynku
  - D - Wylaz ewakuacyjny

- Uwagi:**
1. Niniejszy rysunek jest koordynujący dla projektów branżowych - wszelkie rozbieżności uzgadniać z projektantem
  2. Rysunki architektoniczne należy rozpatrywać łącznie z rysunkami konstrukcyjnymi, rysunkami instalacji sanitarnych oraz elektrycznymi
  3. Wszystkie elementy konstrukcyjne, wyposażenie instalacyjne, urządzenia wg projektów branżowych
  4. Elementy nieokreślone w projekcie należy każdorazowo uzgodnić z projektantem
  5. Procenty bezwzględne +0.00 oznaczono na projekcie zagospodarowania terenu
  6. Wszystkie wymiary należy sprawdzić na budowie
  7. Wykonać odcinacze drzwi przed zamknięciem okien i drzwi
  8. Materiały, przy zmianie na inne należy każdorazowo uzgodnić z projektantem
  9. Rewizje pionów kanalizacyjnych i odwodnienia dachu - wg opracowania branży wod-kan.
  10. W pomieszczeniach mokrych tylnik cementowo-wapienny lub płyta gładka
  11. W pom. mokrych w posadzce na warstwie wylewy betonowej izolacja p. wilgociowa 2x2.0mm po wywieleniu min 10cm na ściany

**NAZWA INWESTYCJI**  
 BUDOWA BUDYNKU WIELORODZINNEGO Z  
 LOKALAMI USŁUGOWYMI NA WYNAJEM WRAZ Z  
 INFRASTRUKTURĄ TECHNICZNĄ I  
 ZAGOSPODAROWANIEM TERENU  
**ADRES INWESTYCJI**  
 DZ. NR. 1440/2, 1441, 1443/1, 1444 obręb 0044,  
 ul. Dąbrowskiego 6 - Kędzierzyn-Koźle

**INWESTOR**  
 Gmina Kędzierzyn-Koźle - Urząd Miasta  
 Grzegorz Piromowicza 32  
 47-200 Kędzierzyn-Koźle

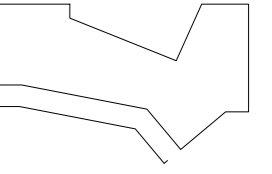
**JEDNOSTKA PROJEKTOWA**  
**PROLOG** sp. z o.o.  
 ul. Wandę 4/8  
 53-320 Wrocław  
 mail@prolog.pl | 737 747 968

**PROJEKT BUDOWLANY**  
PRZEKAZANIE DO WYKONANIA

BRANŻA ARCHITEKTONICZNA	
FORMA	PROJEKTOWY
TYTUL, MIE. NAZWIŚKO	mgr inż. arch. Bartosz Kowal
WSPRACOWNIK	W/10/2020
DATA	05/11/2022
PROJEKT	<i>[Signature]</i>
BRANŻA SPRAWOZDAWCY	
FORMA	PROJEKTOWY
TYTUL, MIE. NAZWIŚKO	mgr inż. arch. Maciej Kowal
WSPRACOWNIK	14/DSOKK/2012
DATA	05/11/2022
PROJEKT	<i>[Signature]</i>

**TEMAT RYSUNKU:**  
**RZUT DACHU**

FORMAT	765x495mm
DATA	LISTOPAD 2022
SKALA	1:100
SYMBOL PROJEKTU	043
NR RYSUNKU	PAB-A-006



OPIS ELEMENTÓW WYKONCZENIA ELEWACJI

- 1 - Tynk, kolor beżowy
- 2 - Tynk, kolor czerwono-brązowy
- 3 - Tynk, kolor biały
- 4 - Szaliska aluminiowe, kolor ciemno-zielony
- 5 - Szaliska aluminiowe, kolor ciemno-zielony
- 6 - Balustrada, kolor szary
- 7 - Płytki elewacyjne, kolor biały, fuga brązowa
- 8 - Płytki elewacyjne, kolor czerwono-brązowy, fuga biała
- 9 - Obróbka blacharska, kolor miedziany



NAZWA INWESTYCJI

BUDOWA BUDYNKU WIELORODZINNEGO Z  
LOKALAMI USŁUGOWYMI NA WYNAJEM WRAZ Z  
INFRASTRUKTURĄ TECHNICZNĄ I  
ZAGOSPODAROWANIEM TERENU

ADRES INWESTYCJI

DZ. NR. 1440/2, 1441, 1443/1, 1444 obręb 0044,  
ul. Dąbrowskiego 6 - Kędzierzyn-Koźle

INWESTOR

Gmina Kędzierzyn-Koźle - Urząd Miasta  
Grzegorza Piramowicza 32  
47-200 Kędzierzyn-Koźle

JEDNOSTKA PROJEKTOWA

**PROLOG** sp. z o.o.

ul. Wandry 4/8  
53-320 Wrocław  
mail@prlg.pl / 797 747 968

**PROJEKT BUDOWLANY**

PRAWA AUTORSKIE ZASTRZEŻENIE (DZ.U. 1984/1074 POCZ.8)

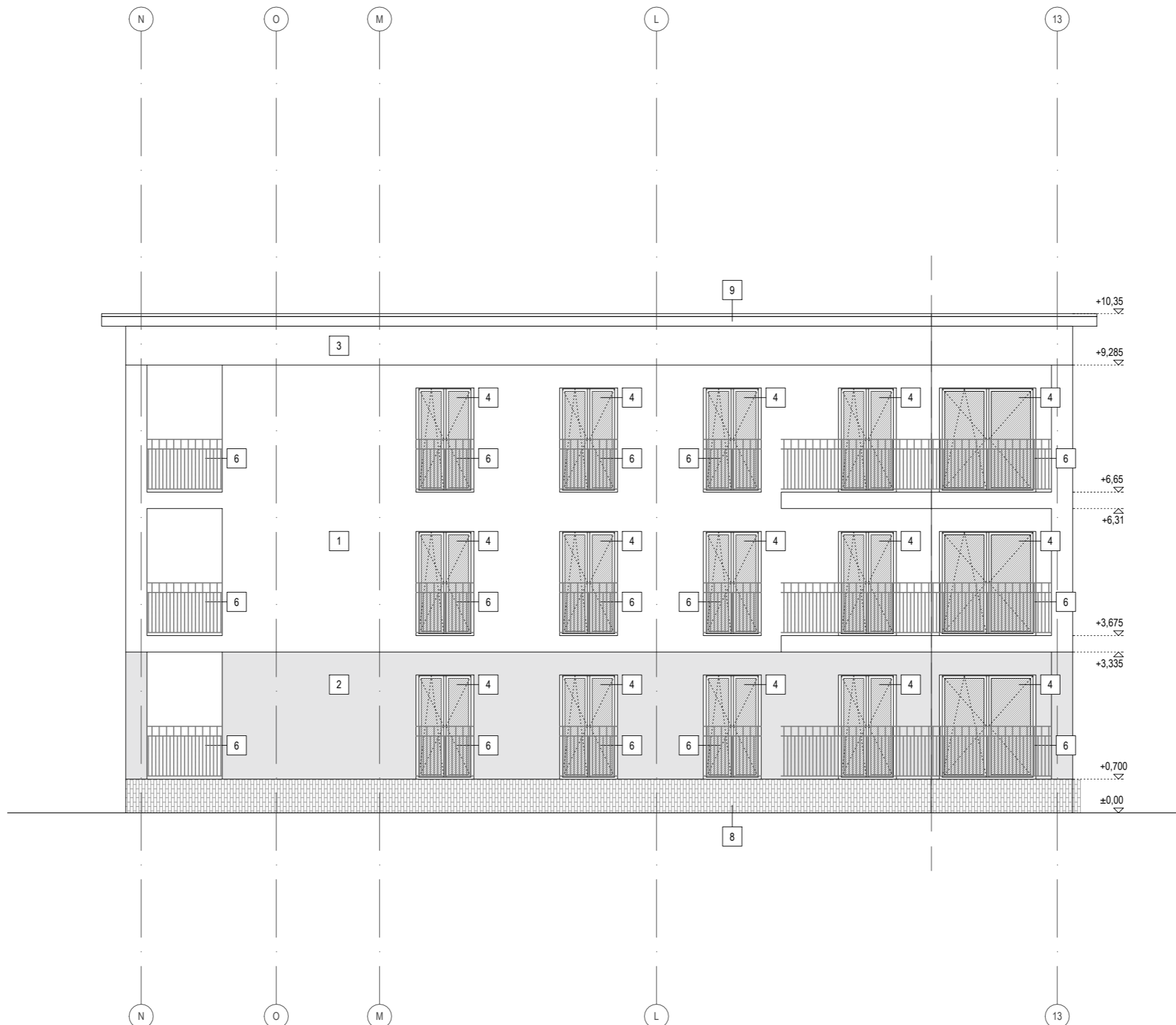
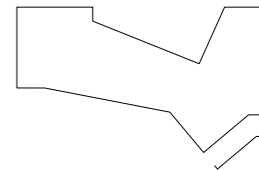
BRANŻA ARCHITEKTONICZNA

FUNKCJA	PROJEKTANT
Tytuł, imię, nazwisko	mgr inż. arch. Bartosz Kowal
Nr uprawnień	W/10/2020
Data	05/11/2022
Podpis	<i>[Signature]</i>
FUNKCJA	SPRWDZAJĄCY
Tytuł, imię, nazwisko	mgr inż. arch. Maciej Kowal
Nr uprawnień	14/DSOKK/2012
Data	05/11/2022
Podpis	<i>[Signature]</i>

TEMAT RYSUNKU:

ELEWACJA 1

Format	765x297mm
Data	LISTOPAD 2022
Skala	1 : 100
Symbol projektu	043
Nr rysunku	PAB-A-007



OPIS ELEMENTÓW WYKOŃCZENIA ELEWACJI

- 1 – Tynk, kolor beżowy
- 2 – Tynk, kolor czerwono-brązowy
- 3 – Tynk, kolor biały
- 4 – Słalarka okienna, kolor ciemno-zielony
- 5 – Słalarka drzwiowa, kolor ciemno-zielony
- 6 – Balustrada, kolor szary
- 7 – Płytki elewacyjne, kolor biały, fuga brązowa
- 8 – Płytki elewacyjne, kolor czerwono-brązowy, fuga biała
- 9 – Obróbka blacharska, kolor miedziany

NAZWA INWESTYCJI

BUDOWA BUDYNKU WIELORODZINNEGO Z LOKALAMI USŁUGOWYMI NA WYNAJEM WRAZ Z INFRASTRUKTURĄ TECHNICZNĄ I ZAGOSPODAROWANIEM TERENU

ADRES INWESTYCJI

DZ. NR. 1440/2, 1441, 1443/1, 1444 obręb 0044, ul. Dąbrowskiego 6 - Kędzierzyn-Koźle

INWESTOR

Gmina Kędzierzyn-Koźle - Urząd Miasta  
Grzegorza Piramowicza 32  
47-200 Kędzierzyn-Koźle

JEDNOSTKA PROJEKTOWA

**PROLOG** sp. z o.o.  
ul. Wandy 4/8  
53-320 Wrocław  
mail@prlg.pl / 797 747 968

**PROJEKT BUDOWLANY**

PRAWA AUTORSKIE ZASTRZEŻONE (DZ.U. 1994/RN/24 PCCZ.63)

BRANŻA ARCHITEKTONICZNA

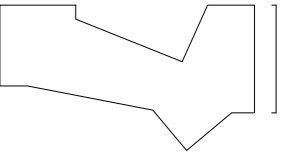
FUNKCJA	PROJEKTANT
TYTUL, IMIE, NAZWISKO	mgr inż. arch. Bartosz Kowal
NR UPRAWNIEN	W/10/2020
DATA	05/11/2022
PODPIS	
FUNKCJA	SPRACZĄCY
TYTUL, IMIE, NAZWISKO	mgr inż. arch. Maciej Kowal
NR UPRAWNIEN	14/DSOKK/2012
DATA	05/11/2022
PODPIS	

TEMAT RYSUNKU:

**ELEWACJA 2**

FORMAT	A3
DATA	LISTOPAD 2022
SKALA	1 : 100
SYMBOL PROJEKTU	043
NR RYSUNKU	PAB-A-008





OPIS ELEMENTÓW WYKOŃCZENIA ELEWACJI

- 1 – Tynk, kolor beżowy
- 2 – Tynk, kolor czerwono-brązowy
- 3 – Tynk, kolor biały
- 4 – Słuparka okienna, kolor ciemno-zielony
- 5 – Słuparka drzwiowa, kolor ciemno-zielony
- 6 – Balustrada, kolor szary
- 7 – Płytki elewacyjne, kolor biały, fuga brązowa
- 8 – Płytki elewacyjne, kolor czerwono-brązowy, fuga biała
- 9 – Obróbka blacharska, kolor miedziany

NAZWA INWESTYCJI

BUDOWA BUDYNKU WIELORODZINNEGO Z  
LOKALAMI USŁUGOWYMI NA WYNAJEM WRAZ Z  
INFRASTRUKTURĄ TECHNICZNĄ I  
ZAGOSPODAROWANIEM TERENU

ADRES INWESTYCJI

DZ. NR. 1440/2, 1441, 1443/1, 1444 obręb 0044,  
ul. Dąbrowskiego 6 - Kędzierzyn-Koźle

INWESTOR

Gmina Kędzierzyn-Koźle - Urząd Miasta  
Grzegorza Piramowicza 32  
47-200 Kędzierzyn-Koźle

JEDNOSTKA PROJEKTOWA

**PROLOG** sp. z o.o.  
ul. Wandy 4/8  
53-320 Wrocław  
mail@prlg.pl / 797 747 968

**PROJEKT BUDOWLANY**

PRAWA AUTORSKIE ZASTRZEŻONE (DZ.U. 1994/RN/24 PCZ.63)

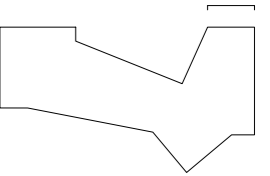
BRANŻA ARCHITEKTONICZNA

FUNKCJA	PROJEKTANT
TYTUL, IMIĘ, NAZWISKO	mgr inż. arch. Bartosz Kowal
NR UPRAWNIEN	W/10/2020
DATA	05/11/2022
PODPIS	
FUNKCJA	SPRACZĄDZĄCY
TYTUL, IMIĘ, NAZWISKO	mgr inż. arch. Maciej Kowal
NR UPRAWNIEN	14/DSOKK/2012
DATA	05/11/2022
PODPIS	

TEMAT RYSUNKU:

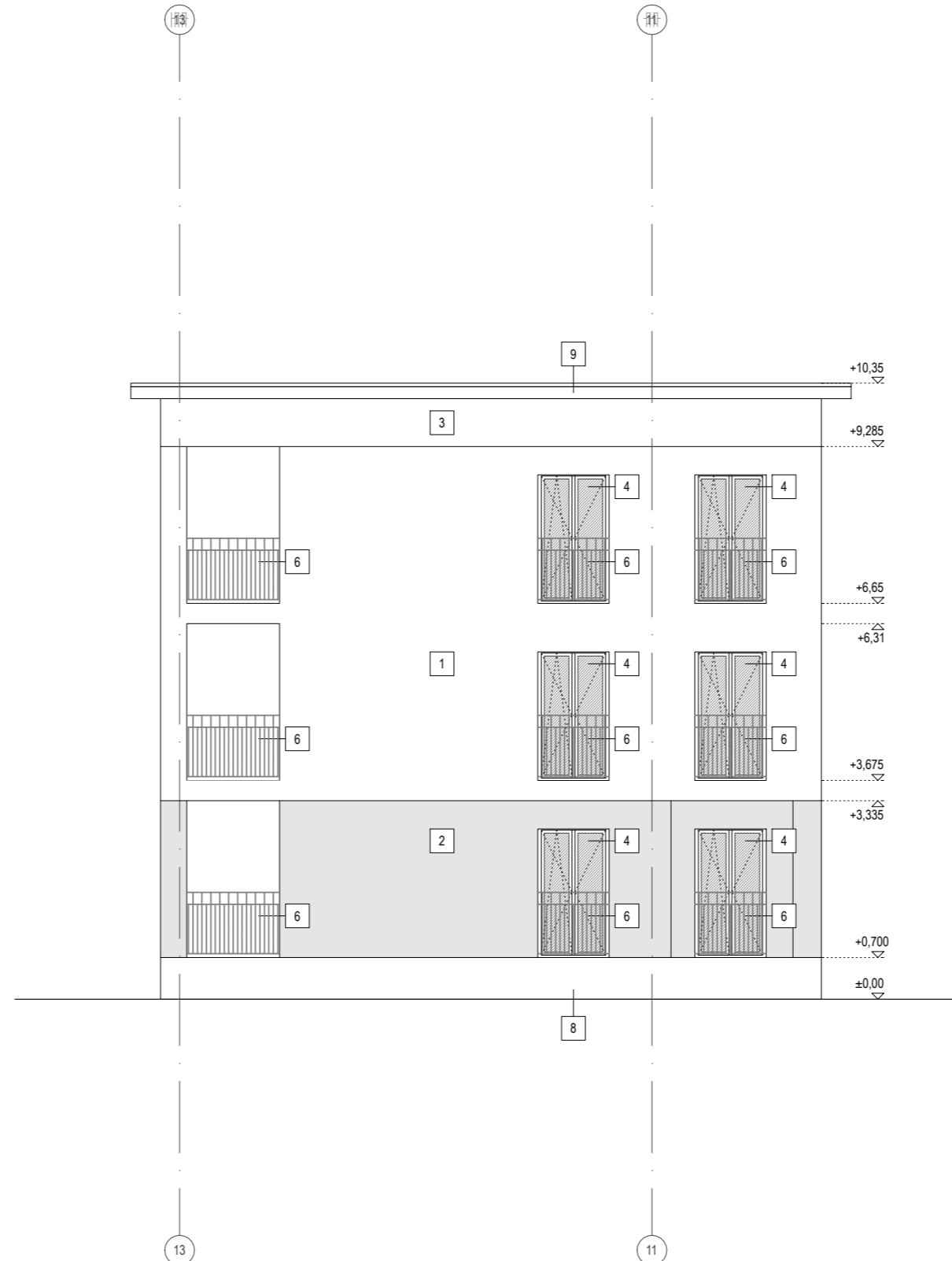
**ELEWACJA 3**

FORMAT	A3
DATA	LISTOPAD 2022
SKALA	1 : 100
SYMBOL PROJEKTU	043
NR RYSUNKU	PAB-A-009



OPIS ELEMENTÓW WYKOŃCZENIA ELEWACJI

- 1 – Tynk, kolor beżowy
- 2 – Tynk, kolor czerwono-brązowy
- 3 – Tynk, kolor biały
- 4 – Słalarka okienna, kolor ciemno-zielony
- 5 – Słalarka drzwiowa, kolor ciemno-zielony
- 6 – Balustrada, kolor szary
- 7 – Płytki elewacyjne, kolor biały, fuga brązowa
- 8 – Płytki elewacyjne, kolor czerwono-brązowy, fuga biała
- 9 – Obróbka blacharska, kolor miedziany



NAZWA INWESTYCJI

BUDOWA BUDYNKU WIELORODZINNEGO Z LOKALAMI USŁUGOWYMI NA WYNAJEM WRAZ Z INFRASTRUKTURĄ TECHNICZNĄ I ZAGOSPODAROWANIEM TERENU

ADRES INWESTYCJI

DZ. NR. 1440/2, 1441, 1443/1, 1444 obręb 0044, ul. Dąbrowskiego 6 - Kędzierzyn-Koźle

INWESTOR

Gmina Kędzierzyn-Koźle - Urząd Miasta  
Grzegorza Piramowicza 32  
47-200 Kędzierzyn-Koźle

JEDNOSTKA PROJEKTOWA

**PROLOG** sp. z o.o.  
ul. Wandy 4/8  
53-320 Wrocław  
mail@prlg.pl / 797 747 968

**PROJEKT BUDOWLANY**

PRAWA AUTORSKIE ZASTRZEŻONE (DZ.U. 1994/RN/24 POZ.63)

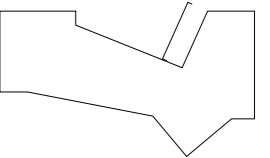
BRANŻA ARCHITEKTONICZNA

FUNKCJA	PROJEKTANT
TYTUL, IMIE, NAZWISKO	mgr inż. arch. Bartosz Kowal
NR UPRAWNIEN	W/10/2020
DATA	05/11/2022
PODPIS	
FUNKCJA	SPRWDZAJĄCY
TYTUL, IMIE, NAZWISKO	mgr inż. arch. Maciej Kowal
NR UPRAWNIEN	14/DSOKK/2012
DATA	05/11/2022
PODPIS	

TEMAT RYSUNKU:

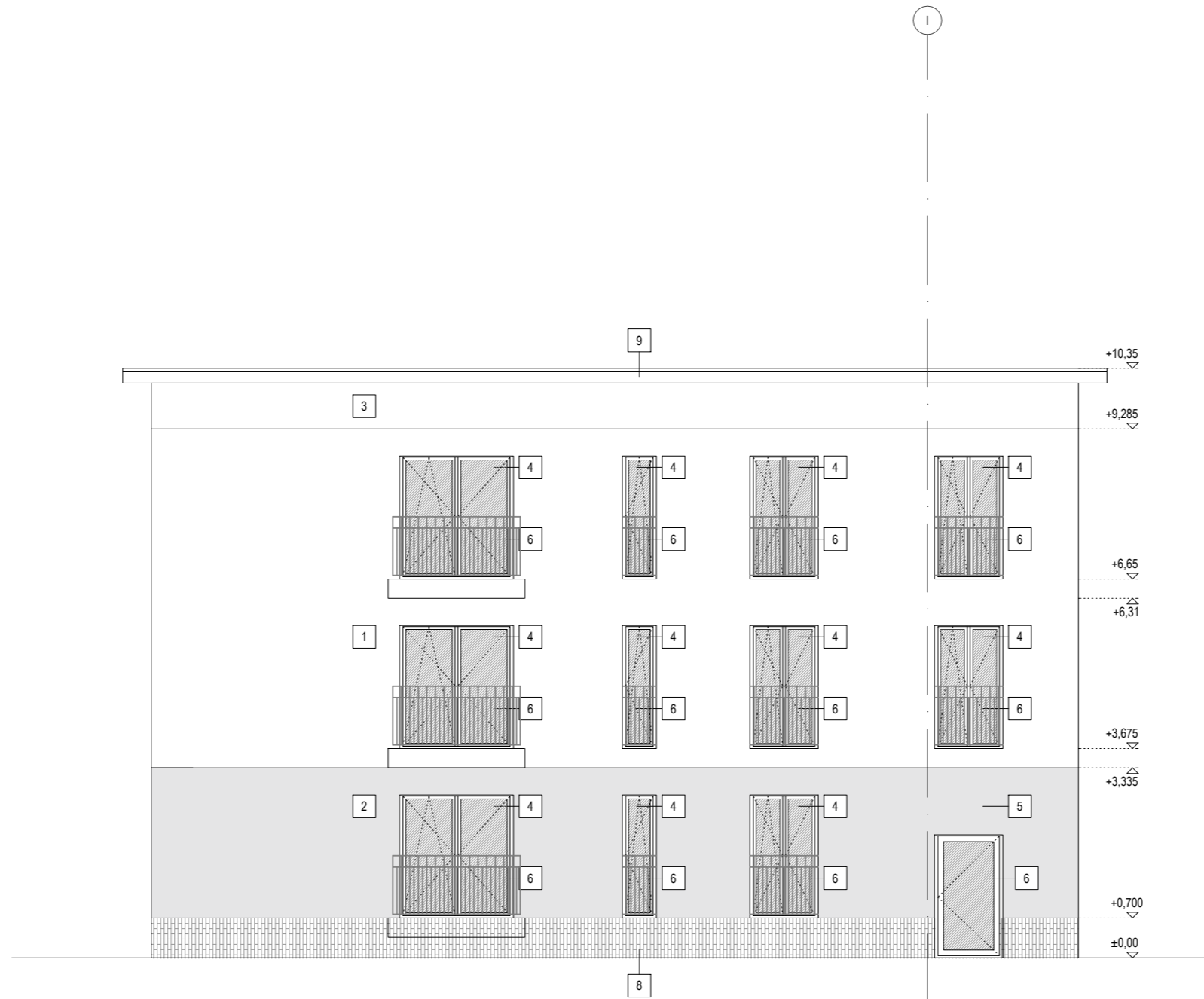
**ELEWACJA 4**

FORMAT	A3
DATA	LISTOPAD 2022
SKALA	1 : 100
SYMBOL PROJEKTU	043
NR RYSUNKU	PAB-A-010



OPIS ELEMENTÓW WYKOŃCZENIA ELEWACJI

- 1 – Tynk, kolor beżowy
- 2 – Tynk, kolor czerwono-brązowy
- 3 – Tynk, kolor biały
- 4 – Słalarka okienna, kolor ciemno-zielony
- 5 – Słalarka drzwiowa, kolor ciemno-zielony
- 6 – Balustrada, kolor szary
- 7 – Płytki elewacyjne, kolor biały, fuga brązowa
- 8 – Płytki elewacyjne, kolor czerwono-brązowy, fuga biała
- 9 – Obróbka blaszarska, kolor miedziany



NAZWA INWESTYCJI

BUDOWA BUDYNKU WIELORODZINNEGO Z  
LOKALAMI USŁUGOWYMI NA WYNAJEM WRAZ Z  
INFRASTRUKTURĄ TECHNICZNĄ I  
ZAGOSPODAROWANIEM TERENU

ADRES INWESTYCJI

DZ. NR. 1440/2, 1441, 1443/1, 1444 obręb 0044,  
ul. Dąbrowskiego 6 - Kędzierzyn-Koźle

INWESTOR

Gmina Kędzierzyn-Koźle - Urząd Miasta  
Grzegorza Piramowicza 32  
47-200 Kędzierzyn-Koźle

JEDNOSTKA PROJEKTOWA

**PROLOG** sp. z o.o.  
ul. Wandy 4/8  
53-320 Wrocław  
mail@prlg.pl / 797 747 968

**PROJEKT BUDOWLANY**

PRAWA AUTORSKIE ZASTRZEŻONE (DZ.U. 1994/RN/24 PCL/83)

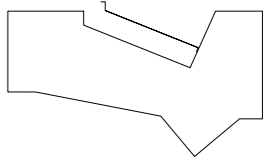
BRANŻA ARCHITEKTONICZNA

FUNKCJA	PROJEKTANT
TYTUL, IMIE, NAZWISKO	mgr inż. arch. Bartosz Kowal
NR UPRAWNIEN	W/10/2020
DATA	05/11/2022
PODPIS	
FUNKCJA	SPRWDZAJĄCY
TYTUL, IMIE, NAZWISKO	mgr inż. arch. Maciej Kowal
NR UPRAWNIEN	14/DSOKK/2012
DATA	05/11/2022
PODPIS	

TEMAT RYSUNKU:

**ELEWACJA 5**

FORMAT	A3
DATA	LISTOPAD 2022
SKALA	1 : 100
SYMBOL PROJEKTU	043
NR RYSUNKU	PAB-A-011



OPIS ELEMENTÓW WYKONCZENIA ELEWACJI

- 1 – Tynk, kolor beżowy
- 2 – Tynk, kolor czerwono-brązowy
- 3 – Tynk, kolor biały
- 4 – Stalarka okienna, kolor ciemno-zielony
- 5 – Stalarka drzwiowa, kolor ciemno-zielony
- 6 – Balustrada, kolor szary
- 7 – Płytki elewacyjne, kolor biały, fuga brązowa
- 8 – Płytki elewacyjne, kolor czerwono-brązowy, fuga biała
- 9 – Obróbka blacharska, kolor miedziany

NAZWA INWESTYCJI

BUDOWA BUDYNKU WIELORODZINNEGO Z LOKALAMI USŁUGOWYMI NA WYNAJEM WRAZ Z INFRASTRUKTURĄ TECHNICZNĄ I ZAGOSPODAROWANIEM TERENU

ADRES INWESTYCJI

DZ. NR 1440/2, 1441, 1443/1, 1444 obręb 0044, ul. Dąbrowskiego 6 - Kędzierzyn-Koźle

INWESTOR

Gmina Kędzierzyn-Koźle - Urząd Miasta  
Grzegorza Piramowicza 32  
47-200 Kędzierzyn-Koźle

JEDNOSTKA PROJEKTOWA

**PROLOG** sp. z o.o.  
ul. Wandry 4/8  
53-320 Wrocław  
mail@prlg.pl / 797 747 968

PROJEKT BUDOWLANY

PRACA AUTORSKIE ZASTRZEŻENIE (ZTU) 1998/1999/2002

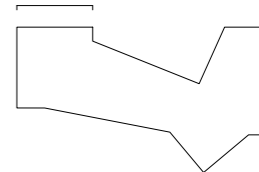
BRANŻA ARCHITEKTONICZNA

FUNKCJA	PROJEKTANT
Tytuł, imię, nazwisko	mgr inż. arch. Bartosz Kowal
Nr uprawnień	W/10/2020
Data	05/11/2022
Podpis	
Funkcja	SPRACOWNIK
Tytuł, imię, nazwisko	mgr inż. arch. Maciej Kowal
Nr uprawnień	14/DSOKK/2012
Data	05/11/2022
Podpis	

TEMAT RYSUNKU:

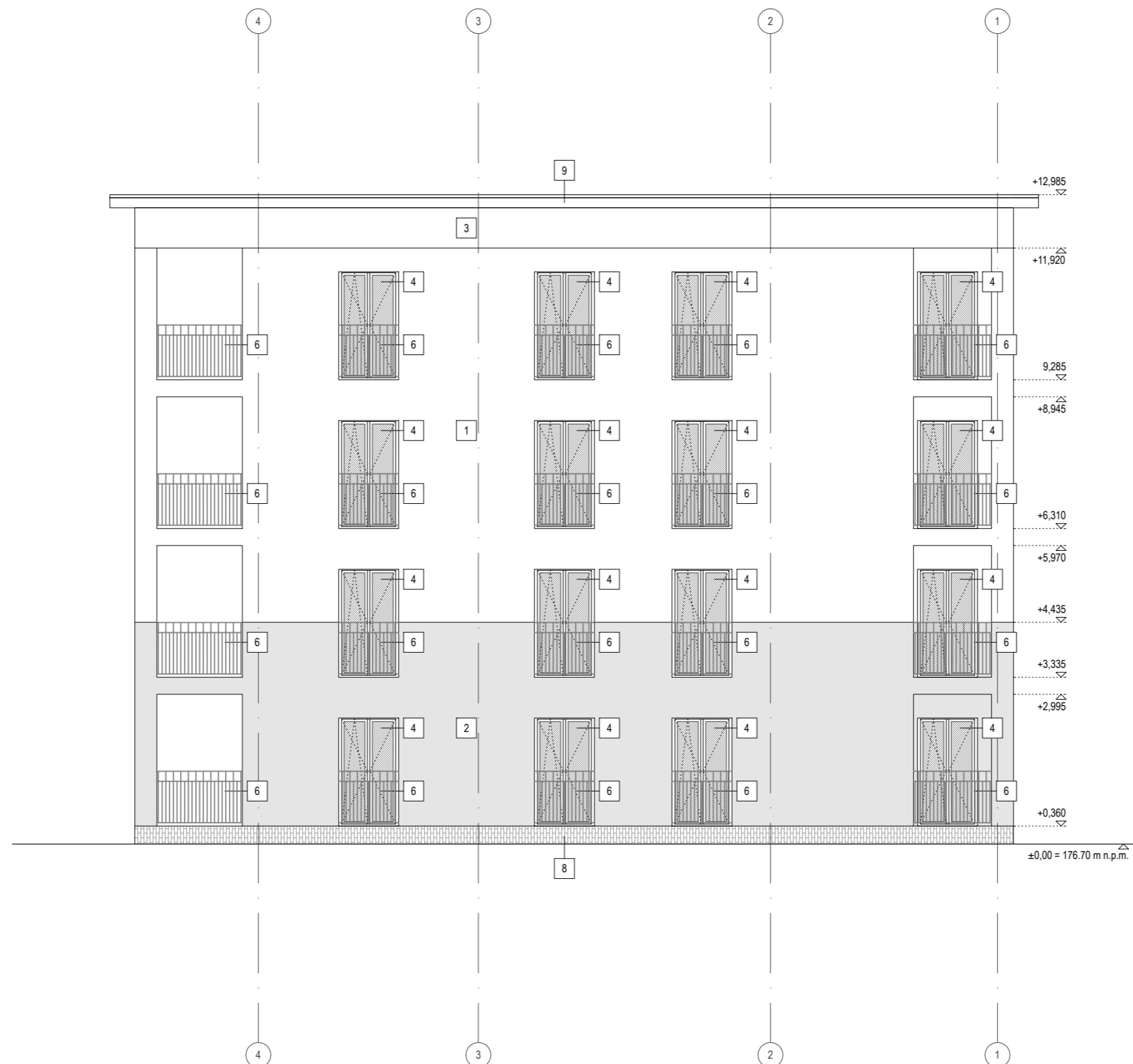
ELEWACJA 6

Format	580x297 mm
Data	LISTOPAD 2022
Skala	1 : 100
Symbol projektu	043
Nr rysunku	PAB-A-012



OPIS ELEMENTÓW WYKOŃCZENIA ELEWACJI

- 1 – Tynk, kolor beżowy
- 2 – Tynk, kolor czerwono-brązowy
- 3 – Tynk, kolor biały
- 4 – Słalarka okienna, kolor ciemno-zielony
- 5 – Słusarka drzwiowa, kolor ciemno-zielony
- 6 – Balustrada, kolor szary
- 7 – Płytki elewacyjne, kolor biały, fuga brązowa
- 8 – Płytki elewacyjne, kolor czerwono-brązowy, fuga biała
- 9 – Obróbka blacharska, kolor miedziany



NAZWA INWESTYCJI

BUDOWA BUDYNKU WIELORODZINNEGO Z  
LOKALAMI USŁUGOWYMI NA WYNAJEM WRAZ Z  
INFRASTRUKTURĄ TECHNICZNĄ I  
ZAGOSPODAROWANIEM TERENU

ADRES INWESTYCJI

DZ. NR. 1440/2, 1441, 1443/1, 1444 obręb 0044,  
ul. Dąbrowskiego 6 - Kędzierzyn-Koźle

INWESTOR

Gmina Kędzierzyn-Koźle - Urząd Miasta  
Grzegorza Piramowicza 32  
47-200 Kędzierzyn-Koźle

JEDNOSTKA PROJEKTOWA

**PROLOG** sp. z o.o.  
ul. Wandy 4/8  
53-320 Wrocław  
mail@prlg.pl / 797 747 968

**PROJEKT BUDOWLANY**

PRAWA AUTORSKIE ZASTRZEŻONE (DZ.U. 1994/RN/24 PZS.63)

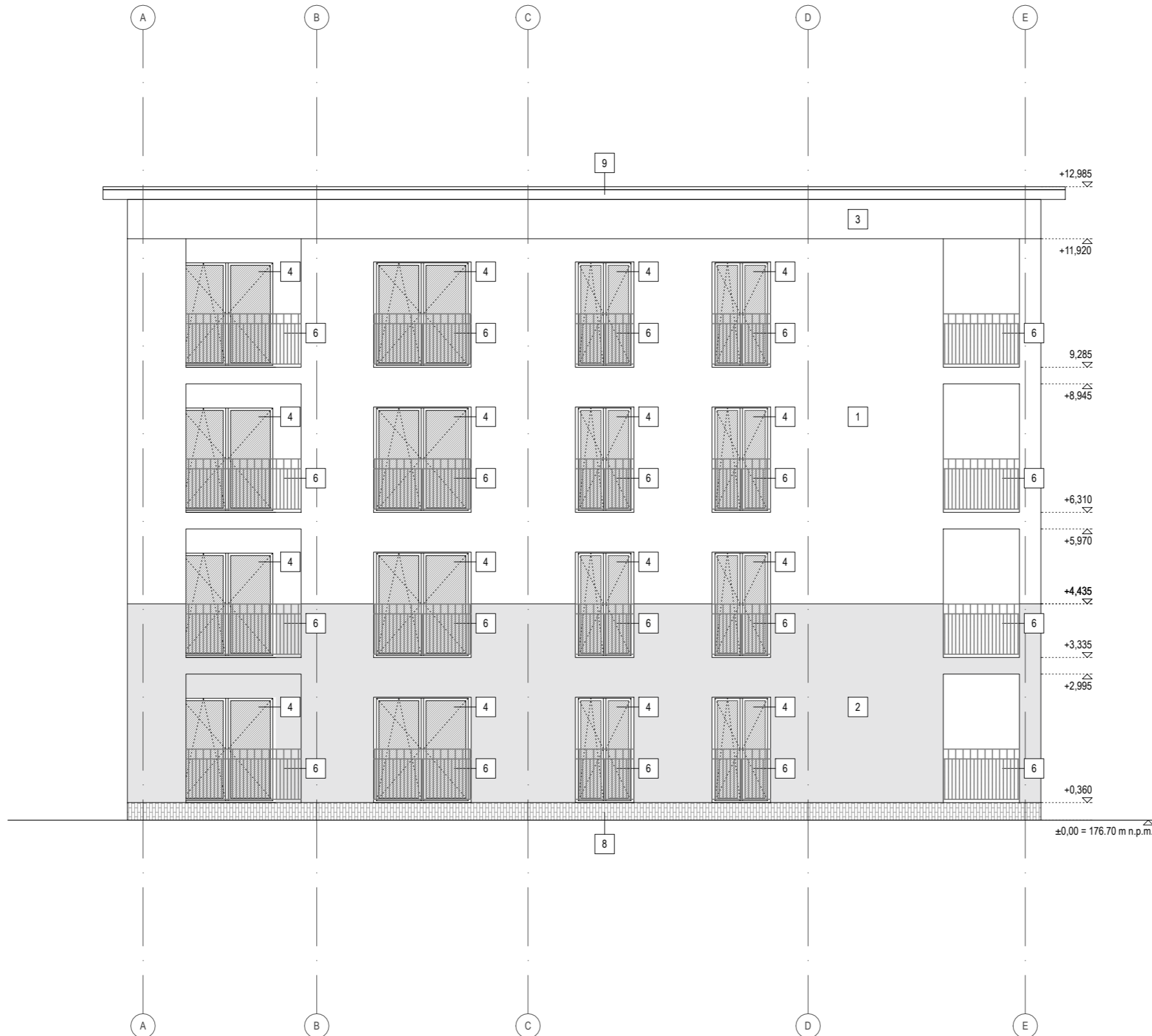
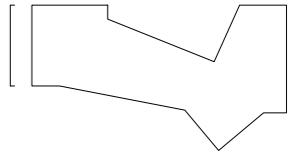
BRANŻA ARCHITEKTONICZNA

FUNKCJA	PROJEKTANT
TYTUL, IMIE, NAZWISKO	mgr inż. arch. Bartosz Kowal
NR UPRAWNIEN	W/10/2020
DATA	05/11/2022
PODPIS	
FUNKCJA	SPRWDZAJĄCY
TYTUL, IMIE, NAZWISKO	mgr inż. arch. Maciej Kowal
NR UPRAWNIEN	14/DSOKK/2012
DATA	05/11/2022
PODPIS	

TEMAT RYSUNKU:

**ELEWACJA 7**

FORMAT	<b>A3</b>
DATA	LISTOPAD 2022
SKALA	<b>1 : 100</b>
SYMBOL PROJEKTU	043
NR RYSUNKU	<b>PAB-A-013</b>



OPIS ELEMENTÓW WYKOŃCZENIA ELEWACJI

- 1 – Tynk, kolor beżowy
- 2 – Tynk, kolor czerwono-brązowy
- 3 – Tynk, kolor biały
- 4 – Słalarka okienna, kolor ciemno-zielony
- 5 – Słalarka drzwiowa, kolor ciemno-zielony
- 6 – Balustrada, kolor szary
- 7 – Płytki elewacyjne, kolor biały, fuga brązowa
- 8 – Płytki elewacyjne, kolor czerwono-brązowy, fuga biała
- 9 – Obróbka blacharska, kolor miedziany

NAZWA INWESTYCJI

BUDOWA BUDYNKU WIELORODZINNEGO Z LOKALAMI USŁUGOWYMI NA WYNAJEM WRAZ Z INFRASTRUKTURĄ TECHNICZNĄ I ZAGOSPODAROWANIEM TERENU

ADRES INWESTYCJI

DZ. NR. 1440/2, 1441, 1443/1, 1444 obręb 0044, ul. Dąbrowskiego 6 - Kędzierzyn-Koźle

INWESTOR

Gmina Kędzierzyn-Koźle - Urząd Miasta  
Grzegorza Piramowicza 32  
47-200 Kędzierzyn-Koźle

JEDNOSTKA PROJEKTOWA

**PROLOG** sp. z o.o.  
ul. Wandy 4/8  
53-320 Wrocław  
mail@prlg.pl / 797 747 968

**PROJEKT BUDOWLANY**

PRAWA AUTORSKIE ZASTRZEŻONE (DZ.U. 1994/RNEN/POLZ.63)

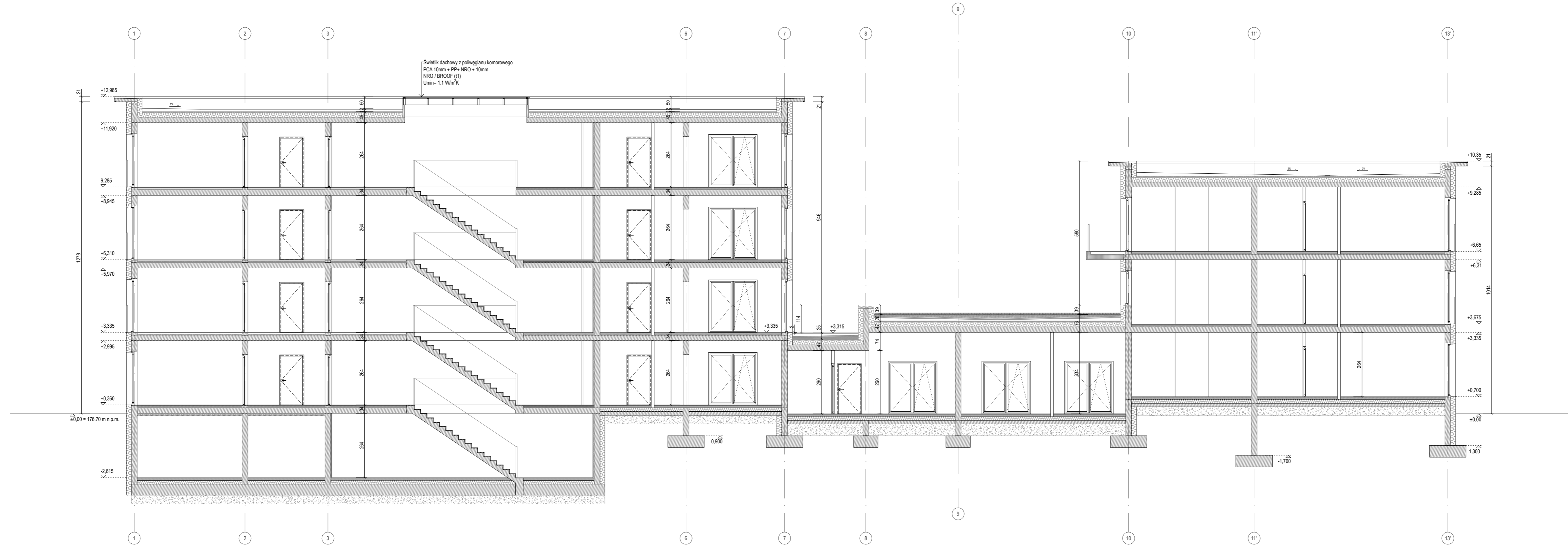
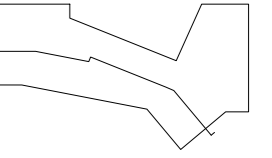
BRANŻA ARCHITEKTONICZNA

FUNKCJA	PROJEKTANT
TYTUL, IMIE, NAZWISKO	mgr inż. arch. Bartosz Kowal
NR UPRAWNIEN	W/10/2020
DATA	05/11/2022
PODPIS	
FUNKCJA	SPRACZĄJĄCY
TYTUL, IMIE, NAZWISKO	mgr inż. arch. Maciej Kowal
NR UPRAWNIEN	14/DSOKK/2012
DATA	05/11/2022
PODPIS	

TEMAT RYSUNKU:

**ELEWACJA 8**

FORMAT	A3
DATA	LISTOPAD 2022
SKALA	1 : 100
SYMBOL PROJEKTU	043
NR RYSUNKU	PAB-A-014



NAZWA INWESTYCJI  
 BUDOWA BUDYNKU WIELORODZINNEGO Z  
 LOKALAMI USŁUGOWYMI NA WYNAJEM WRAZ Z  
 INFRASTRUKTURA TECHNICZNA I  
 ZAGOSPODAROWANIEM TERENU

ADRES INWESTYCJI  
 DZ. NR. 1440/2, 1441, 1443/1, 1444 obręb 0044,  
 ul. Dąbrowskiego 6 - Kędzierzyn-Koźle

INWESTOR  
 Gmina Kędzierzyn-Koźle - Urząd Miasta  
 Grzegorza Piramowicza 32  
 47-200 Kędzierzyn-Koźle

JEDNOSTKA PROJEKTOWA  
**PROLOG** sp. z o.o.  
 ul. Wandy 4/8  
 53-320 Wrocław  
 mail@prlg.pl / 797 747 968

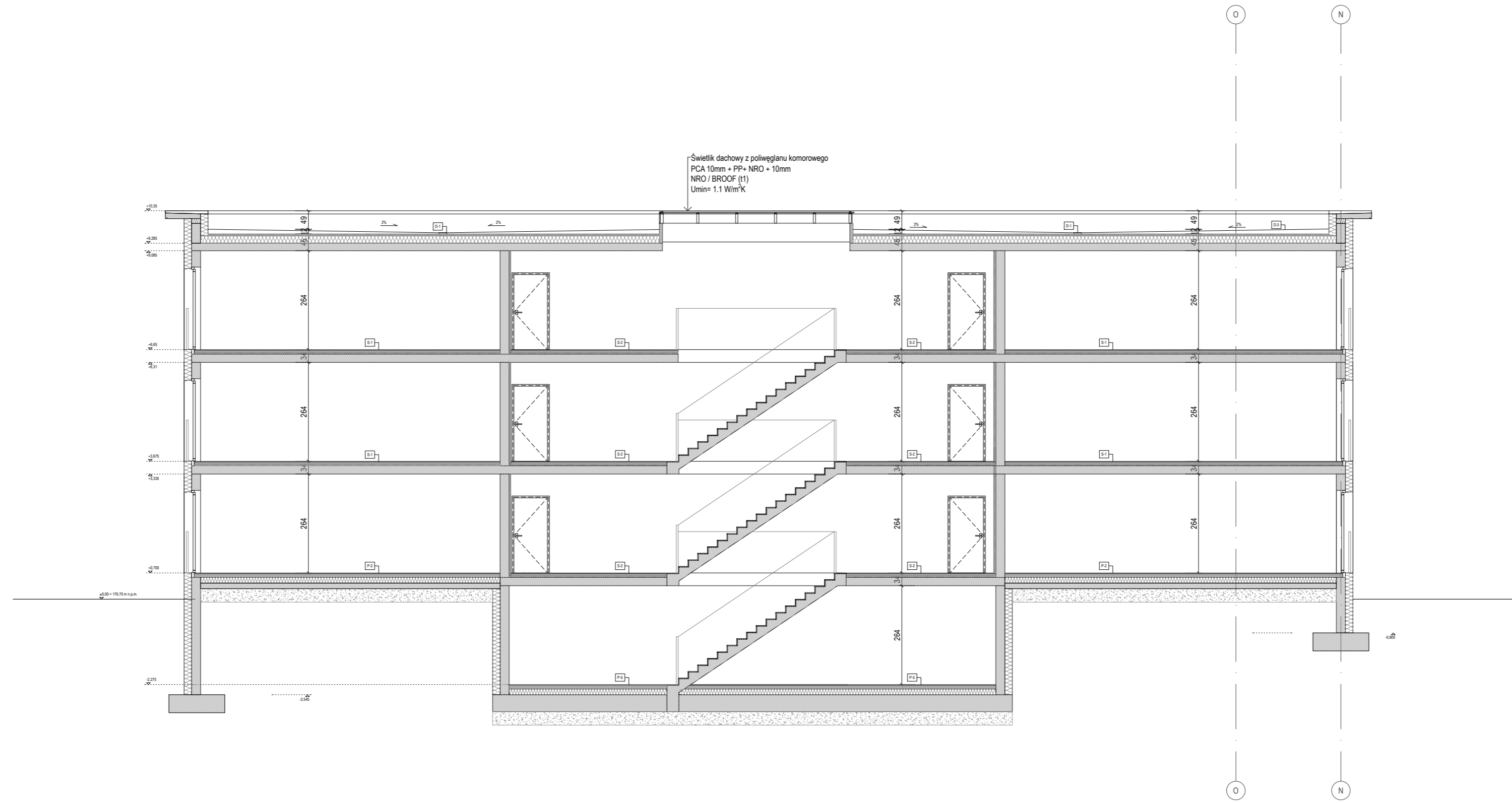
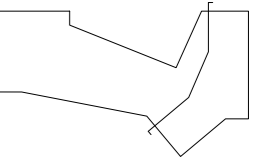
**PROJEKT BUDOWLANY**

PRAWA AUTORSKIE ZASTRZEŻENIE (DZ.U. 1984 NR 69 P.26)

BRANŻA ARCHITEKTONICZNA	
FUNKCJA	PROJEKTANT
TYTUŁ, IMIĘ, NAZWISKO	mgr inż. arch. Bartosz Kowal
NR LPRAMNIEN	W/10/2020
DATA	05/11/2022
PODPIS	<i>[Signature]</i>
FUNKCJA	SPRACOWNIK
TYTUŁ, IMIĘ, NAZWISKO	mgr inż. arch. Maciej Kowal
NR LPRAMNIEN	14/DSOKK/2012
DATA	05/11/2022
PODPIS	<i>[Signature]</i>

TEMAT RYSUNKU:

PRZEKRÓJ A-A	
FORMAT	765x297mm
DATA	LISTOPAD 2022
SKALA	1 : 100
SYMBOL PROJEKTU	043
NR RYSUNKU	PAB-A-015



**NAZWA INWESTYCJI**  
 BUDOWA BUDYNKU WIELORODZINNEGO Z  
 LOKALAMI USŁUGOWYMI NA WYNAJEM WRAZ Z  
 INFRASTRUKTURĄ TECHNICZNĄ I  
 ZAGOSPODAROWANIEM TERENU  
**ADRES INWESTYCJI**  
 DZ. NR 1440/2, 1441, 1443/1, 1444 obręb 0044,  
 ul. Dąbrowskiego 6 - Kędzierzyn-Koźle  
**INWESTOR**  
 Gmina Kędzierzyn-Koźle - Urząd Miasta  
 Grzegorza Piramowicza 32  
 47-200 Kędzierzyn-Koźle  
**JEDNOSTKA PROJEKTOWA**  
**PROLOG** sp. z o.o.  
 ul. Wandy 4/8  
 53-320 Wrocław  
 mail@prlg.pl / 797 747 968

**PROJEKT BUDOWLANY**

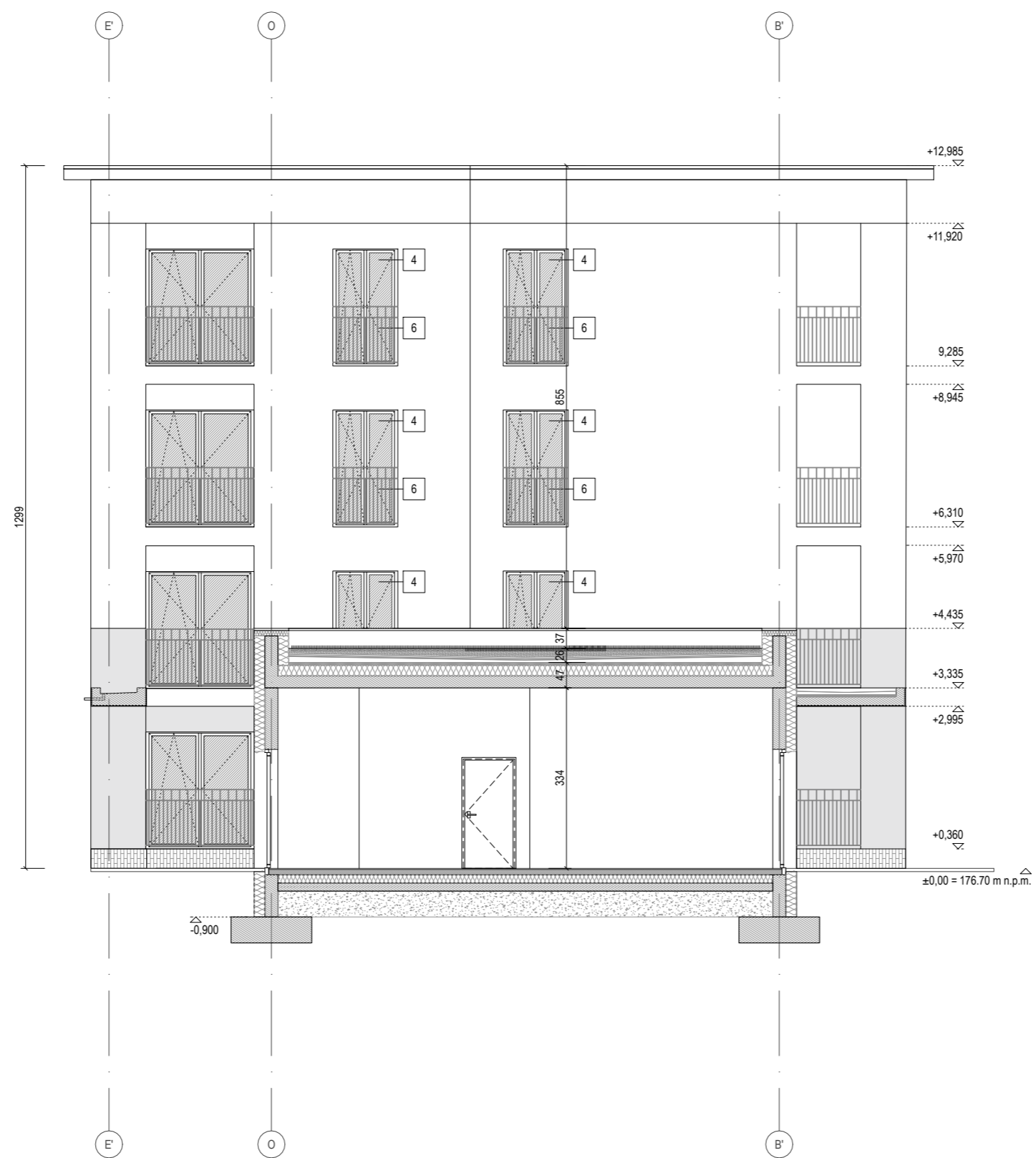
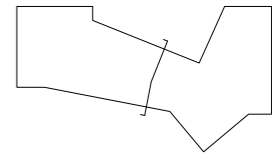
PRACA AUTORSKIE ZASTRZEŻENIE (ZTU) 1994R-MESH-PLZ-EB

BRANŻA ARCHITEKTONICZNA	
FUNKCJA	PROJEKTANT
TYTUŁ, IMIĘ, NAZWISKO	mgr inż. arch. Bartosz Kowal
NR LPM/AMEN	W/10/2020
DATA	05/11/2022
PODPIS	
FUNKCJA	SPRACODAJCĄCY
TYTUŁ, IMIĘ, NAZWISKO	mgr inż. arch. Maciej Kowal
NR LPM/AMEN	14/DSOKK/2012
DATA	05/11/2022
PODPIS	

TEMAT RYSUNKU:

PRZEKRÓJ B-B	
FORMAT	580x297mm
DATA	LISTOPAD 2022
SKALA	1 : 100
SYMBOL PROJEKTU	043
NR RYSUNKU	PAB-A-016





**NAZWA INWESTYCJI**  
 BUDOWA BUDYNKU WIELORODZINNEGO Z  
 LOKALAMI USŁUGOWYMI NA WYNAJEM WRAZ Z  
 INFRASTRUKTURĄ TECHNICZNĄ I  
 ZAGOSPODAROWANIEM TERENU

**ADRES INWESTYCJI**  
 DZ. NR. 1440/2, 1441, 1443/1, 1444 obręb 0044,  
 ul. Dąbrowskiego 6 - Kędzierzyn-Koźle

**INWESTOR**  
 Gmina Kędzierzyn-Koźle - Urząd Miasta  
 Grzegorza Piramowicza 32  
 47-200 Kędzierzyn-Koźle

**JEDNOSTKA PROJEKTOWA**  
**PROLOG** sp. z o.o.  
 ul. Wandy 4/8  
 53-320 Wrocław  
 mail@prlg.pl / 797 747 968

**PROJEKT BUDOWLANY**

PRAWA AUTORSKIE ZASTRZEŻONE (DZ.U. 1994/RNEM/POZ.63)

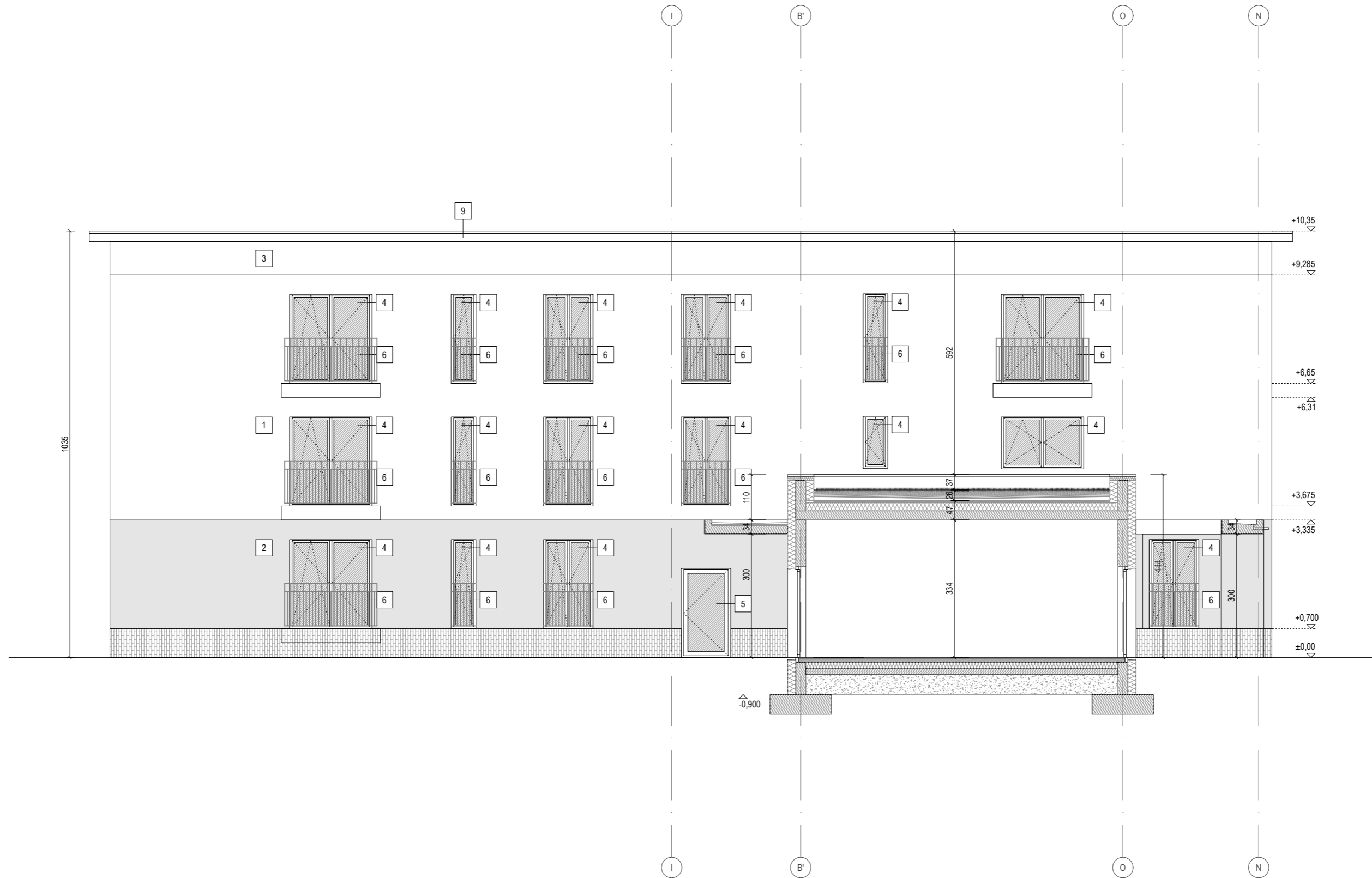
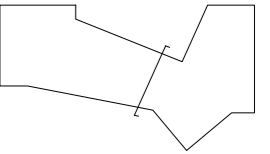
**BRANŻA ARCHITEKTONICZNA**

FUNKCJA	PROJEKTANT
TYTUL, IMIE, NAZWISKO	mgr inż. arch. Bartosz Kowal
NR UPRAWNIEN	W/10/2020
DATA	05/11/2022
PODPIS	
FUNKCJA	SPRWDZAJĄCY
TYTUL, IMIE, NAZWISKO	mgr inż. arch. Maciej Kowal
NR UPRAWNIEN	14/DSOKK/2012
DATA	05/11/2022
PODPIS	

TEMAT RYSUNKU:

**PRZEKRÓJ E-E**

FORMAT	A3
DATA	LISTOPAD 2022
SKALA	1 : 100
SYMBOL PROJEKTU	043
NR RYSUNKU	PAB-A-017



**NAZWA INWESTYCJI**

BUDOWA BUDYNKU WIELORODZINNEGO Z  
LOKALAMI USŁUGOWYMI NA WYNAJEM WRAZ Z  
INFRASTRUKTURĄ TECHNICZNĄ I  
ZAGOSPODAROWANIEM TERENU

**ADRES INWESTYCJI**

DZ. NR. 1440/2, 1441, 1443/1, 1444 obręb 0044,  
ul. Dąbrowskiego 6 - Kędzierzyn-Koźle

**INWESTOR**

Gmina Kędzierzyn-Koźle - Urząd Miasta  
Grzegorza Piramowicza 32  
47-200 Kędzierzyn-Koźle

**JEDNOSTKA PROJEKTOWA**

**PROLOG** sp. z o.o.  
ul. Wandy 4/8  
53-320 Wrocław  
mail@prlg.pl / 797 747 968

**PROJEKT BUDOWLANY**

PRAWA AUTORSKIE ZASTRZEŻONE (DZ.U. 1994/RNEN/POLZ.63)

**BRANŻA ARCHITEKTONICZNA**

FUNKCJA	PROJEKTANT
TYTUL, IMIE, NAZWISKO	mgr inż. arch. Bartosz Kowal
NR UPRAWNIEN	W/10/2020
DATA	05/11/2022
PODPIS	
FUNKCJA	SPRACODAJĄCY
TYTUL, IMIE, NAZWISKO	mgr inż. arch. Maciej Kowal
NR UPRAWNIEN	14/DSOKK/2012
DATA	05/11/2022
PODPIS	

**TEMAT RYSUNKU:**

**PRZEKRÓJ F-F**

FORMAT	A3
DATA	LISTOPAD 2022
SKALA	1 : 100
SYMBOL PROJEKTU	043
NR RYSUNKU	PAB-A-018