
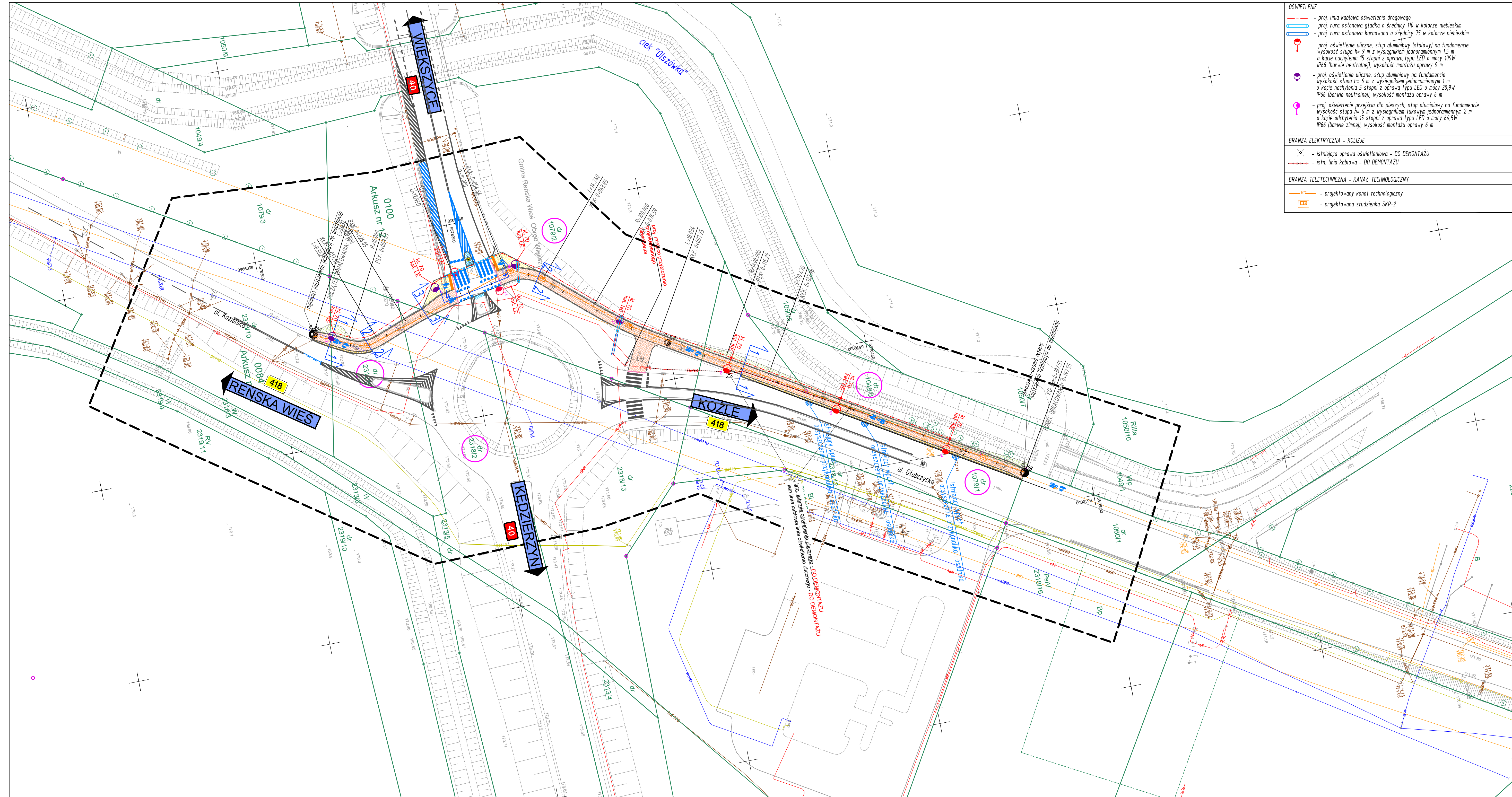


MAPA DO CELÓW PROJEKTOWYCH Skala 1:500		
Identyfikator zgłoszenia prac geodezyjnych:		G.6640.1.841.2022
Data wykonania mapy:		14.10.2022
Pokozenie obszaru opracowania: Większyce - Reńska Wieś, skrzyżowanie Drogi Krajowej 40 oraz Drogi Wojewódzkiej 418		
Województwo: opolskie	Powiat: kędzierzyński-kozielski	
Gmina	identyfikator	160306_2
	nazwa	Reńska Wieś
Obręb ewidencyjny:	identyfikator	0100_0084
	nazwa	Większyce, Reńska Wieś
Id. działek: 160306_2.0084.AR_12.2318/2, 160306_2.0084.AR_12.2318/9, 160306_2.0084.AR_12.2318/10, 160306_2.0084.AR_12.2318/13, 160306_2.0100.AR_12.1049/6, 160306_2.0100.AR_12.1060/1, 160306_2.0100.AR_12.1079/1, 160306_2.0100.AR_12.1079/2, 160306_2.0100.AR_12.1079/3		
Nazwa układu współrzędnych:	prostopadłych płaskich	PL-2000 strefa 6
	wysokości	PL-EVRF2007-NH
Określenie obszaru, który był przedmiotem aktualizacji:		
AZ GEODEZJA MARIUSZ SCHWIERZ 45-409 Opole, ul. Jesionowa 15 NIP 754-278-24-74; tel. 792 083 704 www.uslugi-geodezyjne.opole.pl Geodeta		Geodeta Uprawniony inż. Mariusz Schwierz nr upr. 23751 zakres 1, 2

OŚWIADCZENIE	
Jestem świadomy odpowiedzialności karnej za złożenie fałszywego oświadczenia - oświadczam, że operat geodezyjny oznaczony poniższym numerem zgłoszenia został pozytywnie zweryfikowany przez organ Służby Geodezyjnej i Kartograficznej, podstawa prawna: art. 120 ust. 5a ustawy Prawo geodezyjne i kartograficzne (Dz. U. z 2021 r. poz. 1990)	
Oznaczenie kancelaryjne zgłoszenia pracy geodezyjnej:	G.6640.1.841.2022
Organ Służby Geodezyjnej i Kartograficznej:	Starosta Kędzierzyński-Kozielski
Kierownik prac geodezyjnych:	Mateusz Mularczyk nr upr. 23751 (zakres 1, 2)
data sporządzenia dokumentu potwierdzającego wynik pozytywnej weryfikacji:	28.10.2022
numer protokołu z weryfikacji:	1
Identyfikator ewidencyjny materiału zasobu:	P.1603.2022.1232
AZ GEODEZJA MARIUSZ SCHWIERZ 45-409 Opole, ul. Jesionowa 15 NIP 754-278-24-74; tel. 792 083 704 www.uslugi-geodezyjne.opole.pl wykonawca prac geodezyjnych	Geodeta inż. Mariusz Schwierz

Legenda:
 Punkt graniczny spełniający wymagania dokładnościowe.
 Granice nieruchomości przedmiotowych, których punkty graniczne zaznaczone fioletem kółkiem spełniają wymagania dokładnościowe określone w § 31 standardów technicznych (Dz.U. 2022 poz. 1678).
 Mapa na tych odcinkach może służyć do projektowania obiektów budowlanych w odległości mniejszej lub równej 3m od granicy nieruchomości.
 Na pozostałych odcinkach mapa nie może służyć do projektowania obiektów budowlanych w odległości mniejszej lub równej 3m od granicy nieruchomości.



OSWIETLENIE	
	- proj. linia kablowa oświetlenia drogowego
	- proj. rura osłonowa gładka o średnicy 110 w kolorze niebieskim
	- proj. rura osłonowa karbowana o średnicy 75 w kolorze niebieskim
	- proj. oświetlenie uliczne, słup aluminiowy (stalowy) na fundamencie, wysokość słupa h= 9 m z wysięgnikiem jednoramiennym 1,5 m o kącie nachylenia 15 stopni z oprawa typu LED o mocy 105W IP66 (barwie neutralnej), wysokość montażu oprawy 9 m
	- proj. oświetlenie uliczne, słup aluminiowy na fundamencie, wysokość słupa h= 6 m z wysięgnikiem jednoramiennym 1 m o kącie nachylenia 5 stopni z oprawa typu LED o mocy 20,5W IP66 (barwie neutralnej), wysokość montażu oprawy 6 m
	- proj. oświetlenie przejścia dla pieszych, słup aluminiowy na fundamencie, wysokość słupa h= 6 m z wysięgnikiem łukowym jednoramiennym 2 m o kącie odchylenia 15 stopni z oprawa typu LED o mocy 64,5W IP66 (barwie zimnej), wysokość montażu oprawy 6 m
BRANZA ELEKTRYCZNA - KOLIZJE	
	- istniejąca oprawa oświetleniowa - DO DEMONTAŻU
	- istn. linia kablowa - DO DEMONTAŻU
BRANZA TELETECHNICZNA - KANAŁ TECHNOLOGICZNY	
	- projektowany kanał technologiczny
	- projektowana studzienka SKR-2

OZNACZENIA	
	- istniejąca, podziemna sieć sanitarna
	- istniejąca, podziemna kanalizacja deszczowa
	- istniejąca, podziemna sieć telefoniczna
	- istniejąca, podziemna sieć energetyczna niskiego napięcia
	- istniejąca, podziemna sieć energetyczna wysokiego napięcia
	- istniejąca, napowietrzna energetyczna niskiego napięcia
	- istniejąca, napowietrzna sieć energetyczna wysokiego napięcia
	- istniejąca, podziemna sieć gazowa
	- istniejąca, podziemna sieć wodociągowa
	- istniejąca oprawa oświetleniowa
	- istniejący wylot uliczny

BRANZA DROGOWA	
	- projektowana ścieżka pieszo-rowerowa
	- projektowana nawierzchnia z betonowej kostki brukowej
	- projektowana opaska
	- projektowana wyspa kanalizacyjna
	- projektowana zieleń
	- projektowany krawężnik
	- projektowane obrzeże
	- projektowany krawężnik obniżony
	- istniejące granice działek
	- numery ewidencyjne działek
	- działki znajdujące się na terenie inwestycji
	- pas integracyjny
	- projektowana skarpa
	- lokalizacja przekroju konstrukcyjnego
	- projektowane oznakowanie poziome (kolor niebieski)
	- istniejące oznakowanie poziome (kolor szary)

		Prezydent Miasta Kędzierzyn-Kozle Urząd Miasta Kędzierzyn-Kozle ul. Grzegorza Piromowicza 32, 47-200 Kędzierzyn-Kozle	
		Wójt Gminy Reńska Wieś Urząd Gminy Reńska Wieś ul. Pawłowicka 1, 47-208 Reńska Wieś	
Jednostka projektowa		Pracownia Projektowa MOSTOPOL Sp. z o.o. ul. Jagiello 39, 45-020 Opole tel. +48 77 427-18-20 e-mail: biuro@mostopol.pl; www.mostopol.pl	
PRACOWNIA PROJEKTOWA MOSTOPOL Sp. z o.o.			
Stadium		Zamierzenie budowlane	
PROJEKT WYKONAWCZY		"Dokumentacja projektowo-kosztorysowa budowy ścieżki pieszo-rowerowej łączącej gminę Kędzierzyn-Kozle od ul. Głubczyckiej z ul. Kozielską i Pawłowicką w gminie Reńska Wieś"	
Adres zamawiacza		województwo opolskie, powiat kędzierzyński-kozielski, gmina Reńska Wieś	
Nazwa opracowania		Budowa ścieżki pieszo-rowerowej	
Tytuł projektu		PROJEKT ZAGOSPODAROWANIA TERENU	
Stanowisko		Imię i nazwisko / Nr uprawnień / Specjalność / Podpis	
Projektant		mgr inż. Marcin Solis / OP/0750/POOD/11 / drogowy /	
Asystent projektanta		mgr inż. Paulina Kornek / - / - /	
Asystent projektanta		mgr inż. Andżelika Ertel / - / - /	
Asystent projektanta		inż. Marta Bieda / - / - /	
Nr architektury		Data opracowania	
P22015		11-2022r.	
Skala		1:500	
Nr rys.		2.0	
Arkusz		1/1	