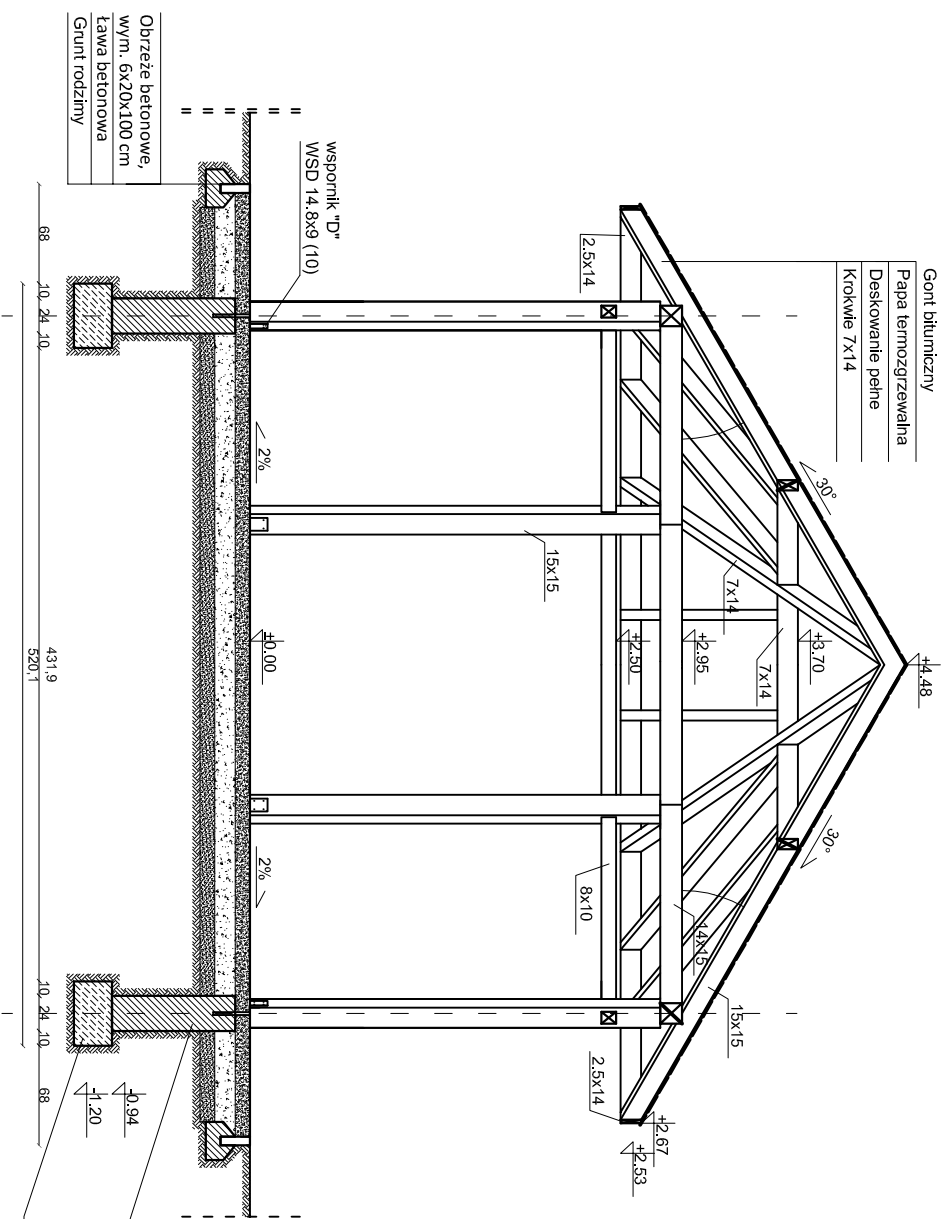


Przekrój A-A



Ściana fundamentowa, bloczki betonowe pełne (24x38x12 cm)

Ława fundamentowa, betonu B20

1. W razie wątpliwości do niniejszego opracowania należy kontaktować się z projektantem.
2. Wszystkie stosowane urządzenia i elementy całej architektury powinny spełniać aktualnie obowiązujące normy i przepisy.

Land Art Projekt s.c. Magdalena Feil-Bereta, Damian Włtych			
ul. Lipowa 3/24, 30-702 Kraków			
Rysunek: Altana - przekrój A-A		NIP: 676-245-13-42	
Inwestor: Gmina Kędzierzyn-Koźle		Data: 07.2023	
ul. Grzegorzka Piramowicza 32, 47-200 Kędzierzyn-Koźle		Skala: 1:50	
Opieki: Kędzierzyn-Koźle, obręb: 0044, dz. ew. 81/1/27, 81/1/28, 81/1/29		Nr. rys.: 5	
Nazwa: Budowa obiektów małej architektury w ramach zadania pn. Budowa Parku Kieszonkowego			
Inwestycja: na osiedlu Pogorzalec obok rężni i DOP nr 5 w Kędzierzynie-Koźlu			
Projektował:	Branża:	Uprawnienia:	Podpis:
mgr inż. Magdalena Feil-Bereta	architektoniczna	-	
mgr inż. Damian Włtych	architektoniczna	-	