

UCHWAŁA NR LXI/713/23
RADY MIASTA KĘDZIERZYN-KOŹLE

z dnia 31 sierpnia 2023 r.

w sprawie przystąpienia do sporządzenia miejscowego planu zagospodarowania przestrzennego dla części obszaru miasta Kędzierzyn-Koźle obejmującego tereny w rejonie ulic: Jana Kochanowskiego, Piastowskiej, Głubczyckiej, Kazimierza Pułaskiego, Królowej Jadwigi, Heleny Modrzejewskiej, Przyjaźni, Grunwaldzkiej, Niezdrowickiej, Sławięcickiej oraz w sąsiedztwie Kanału Kłodnickiego

Na podstawie art. 18 ust. 2 pkt 5 ustawy z dnia 8 marca 1990 r. o samorządzie gminnym (Dz. U. z 2023 r. poz. 40, z późn. zm.¹⁾) oraz art. 14 ust. 1 ustawy z dnia 27 marca 2003 r. o planowaniu i zagospodarowaniu przestrzennym (Dz. U. z 2023 r. poz. 977) Rada Miasta Kędzierzyn-Koźle uchwala, co następuje:

§ 1. Przystępuje się do sporządzenia miejscowego planu zagospodarowania przestrzennego dla części obszaru miasta Kędzierzyn-Koźle obejmującego tereny w rejonie ulic: Jana Kochanowskiego, Piastowskiej, Głubczyckiej, Kazimierza Pułaskiego, Królowej Jadwigi, Heleny Modrzejewskiej, Przyjaźni, Grunwaldzkiej, Niezdrowickiej, Sławięcickiej oraz w sąsiedztwie Kanału Kłodnickiego, zwanego dalej „planem”.

§ 2. Granice obszaru objętego projektem planu zostały oznaczone na rysunkach, stanowiących załączniki od 1 do 11 do niniejszej uchwały.

§ 3. Wykonanie uchwały powierza się Prezydentowi Miasta Kędzierzyn-Koźle.

§ 4. Uchwała wchodzi w życie z dniem podjęcia i podlega publikacji w Biuletynie Informacji Publicznej na stronie podmiotowej Urzędu Miasta Kędzierzyn-Koźle.

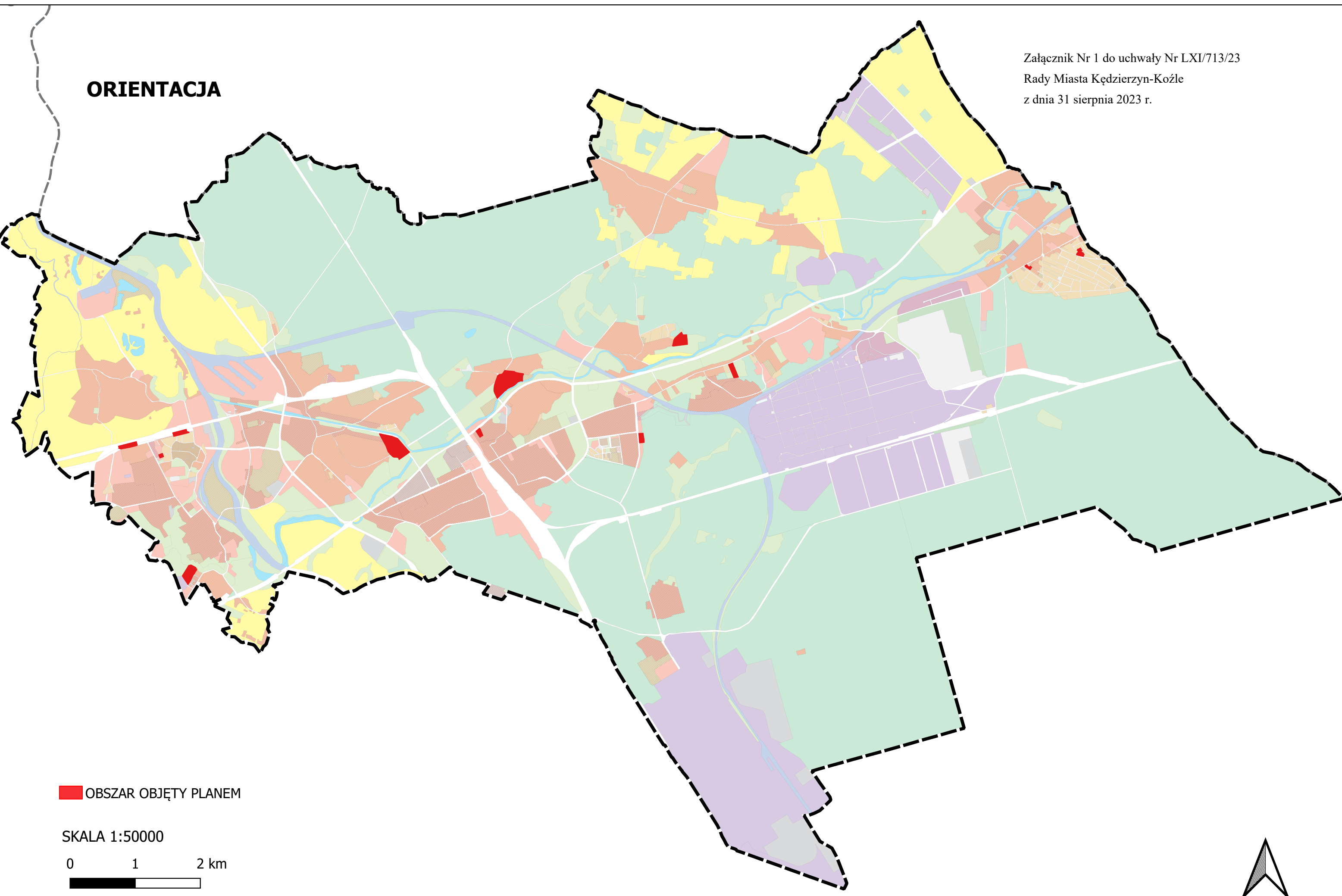
Przewodniczący Rady Miasta
Kędzierzyn-Koźle


Ireneusz Wiśniewski

¹⁾Zmiany tekstu jednolitego wymienionej ustawy zostały ogłoszone w Dz. U. z 2023 r. poz. 572 i 1463.

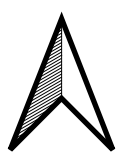
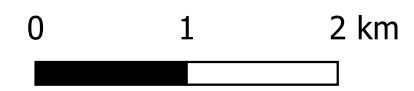
ORIENTACJA

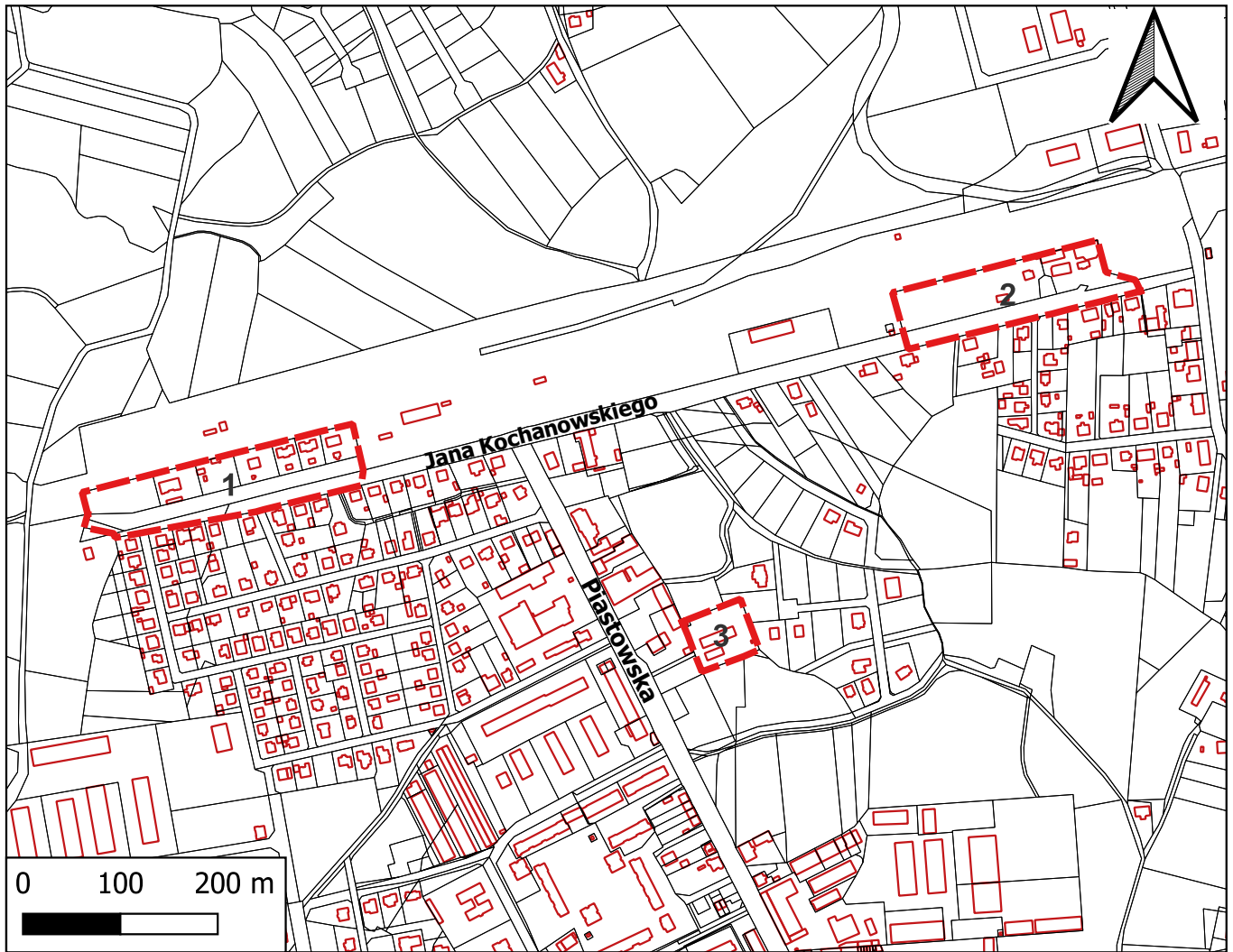
Załącznik Nr 1 do uchwały Nr LXI/713/23
Rady Miasta Kędzierzyn-Koźle
z dnia 31 sierpnia 2023 r.



 OBSZAR OBJĘTY PLANEM

SKALA 1:50000

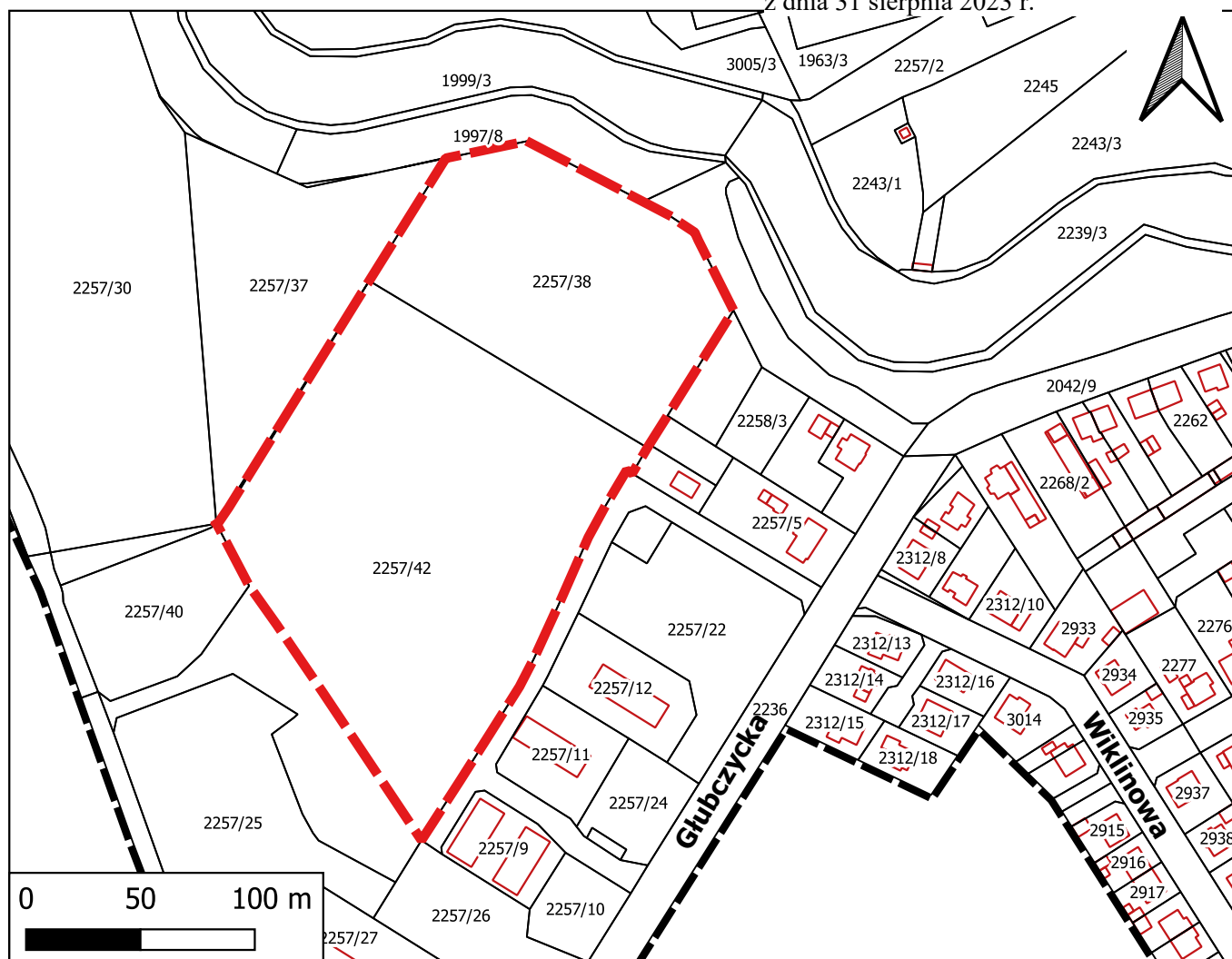




SKALA 1:7000

 GRANICA OBSZARU OBJĘTEGO PLANEM

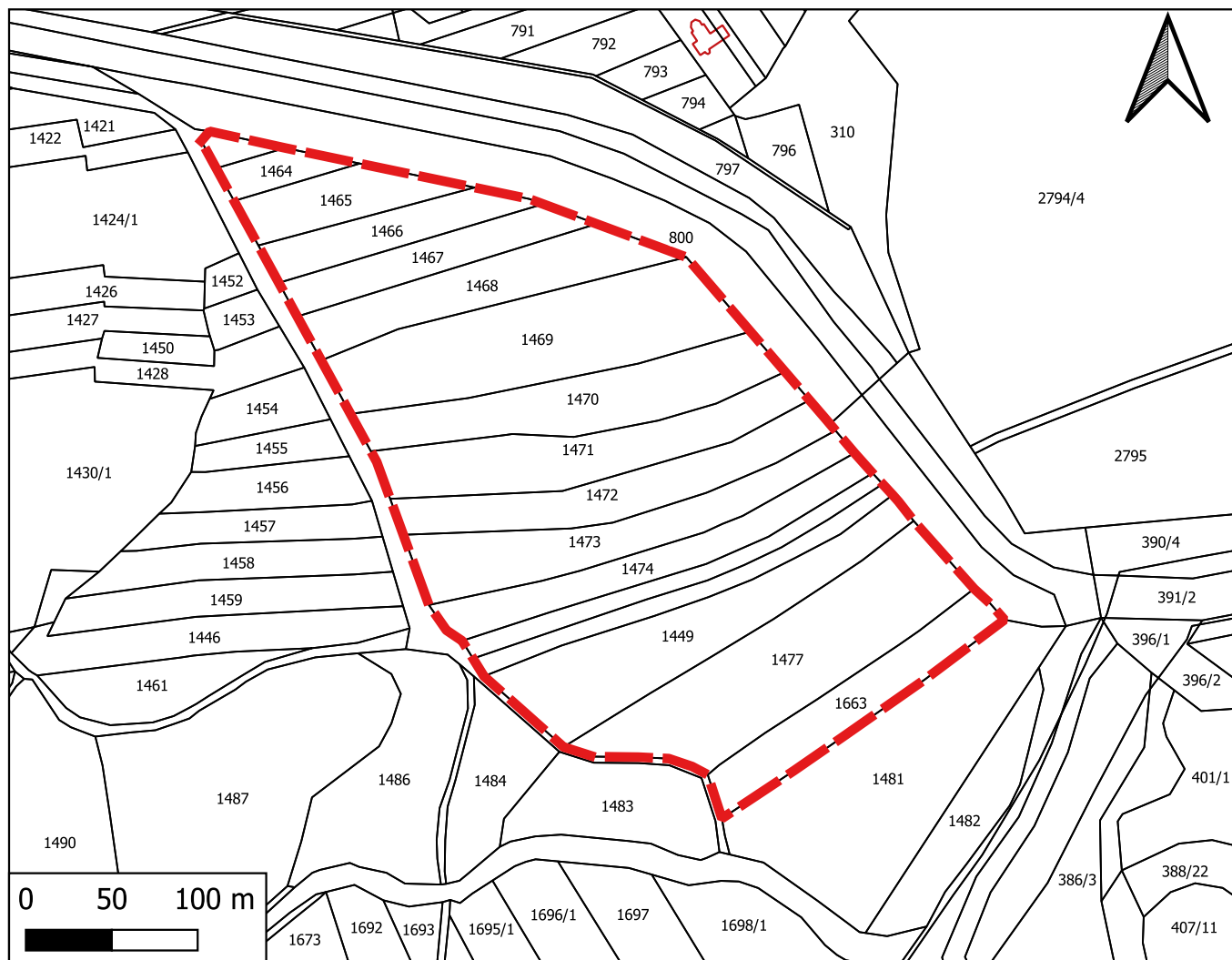
Załącznik Nr 3 do uchwały Nr LXI/713/23
Rady Miasta Kędzierzyn-Koźle
z dnia 31 sierpnia 2023 r.



SKALA 1:3000

 GRANICA OBSZARU OBJĘTEGO PLANEM

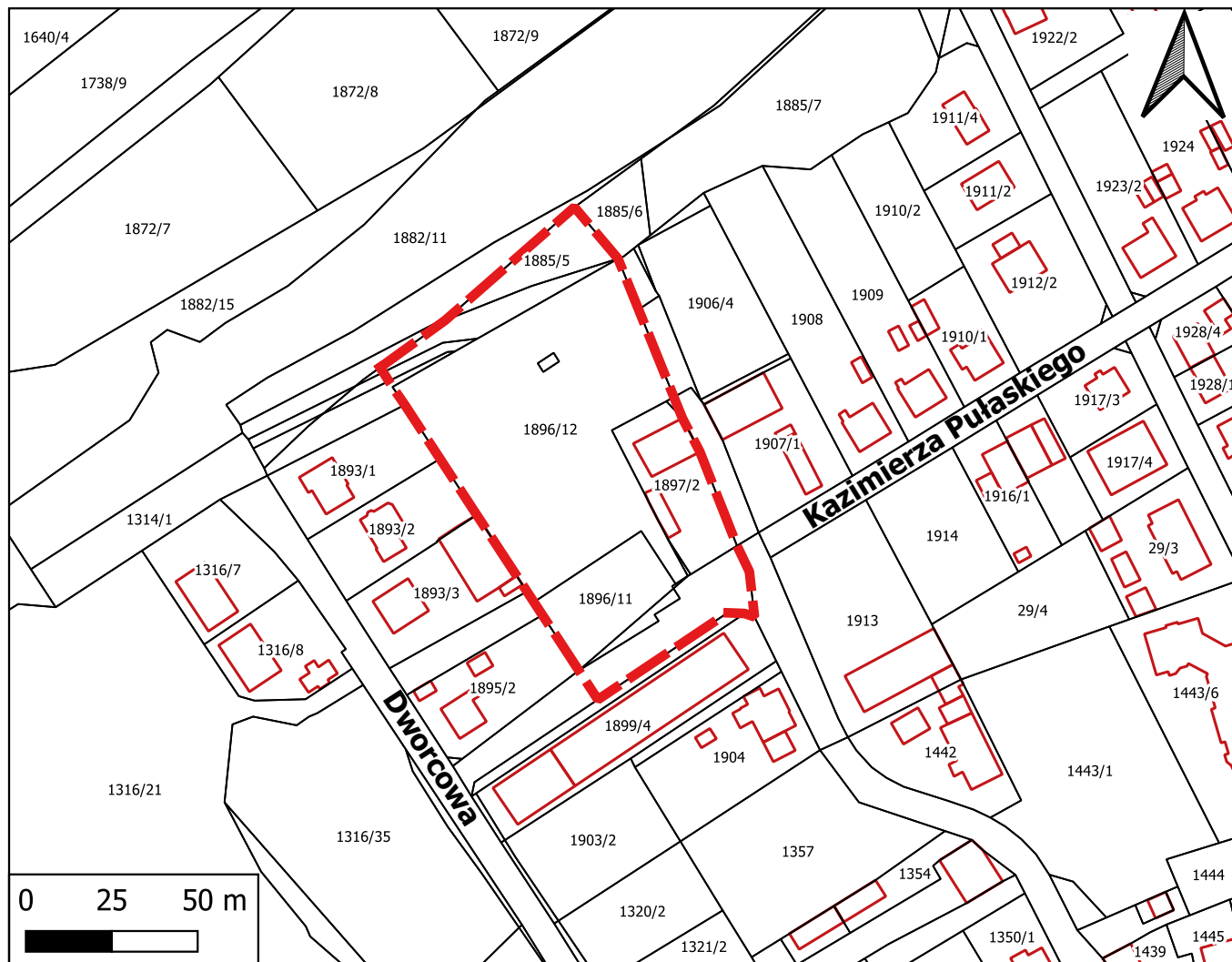
Załącznik Nr 4 do uchwały Nr LXI/713/23
Rady Miasta Kędzierzyn-Koźle
z dnia 31 sierpnia 2023 r.



SKALA 1:4000

 GRANICA OBSZARU OBJĘTEGO PLANEM

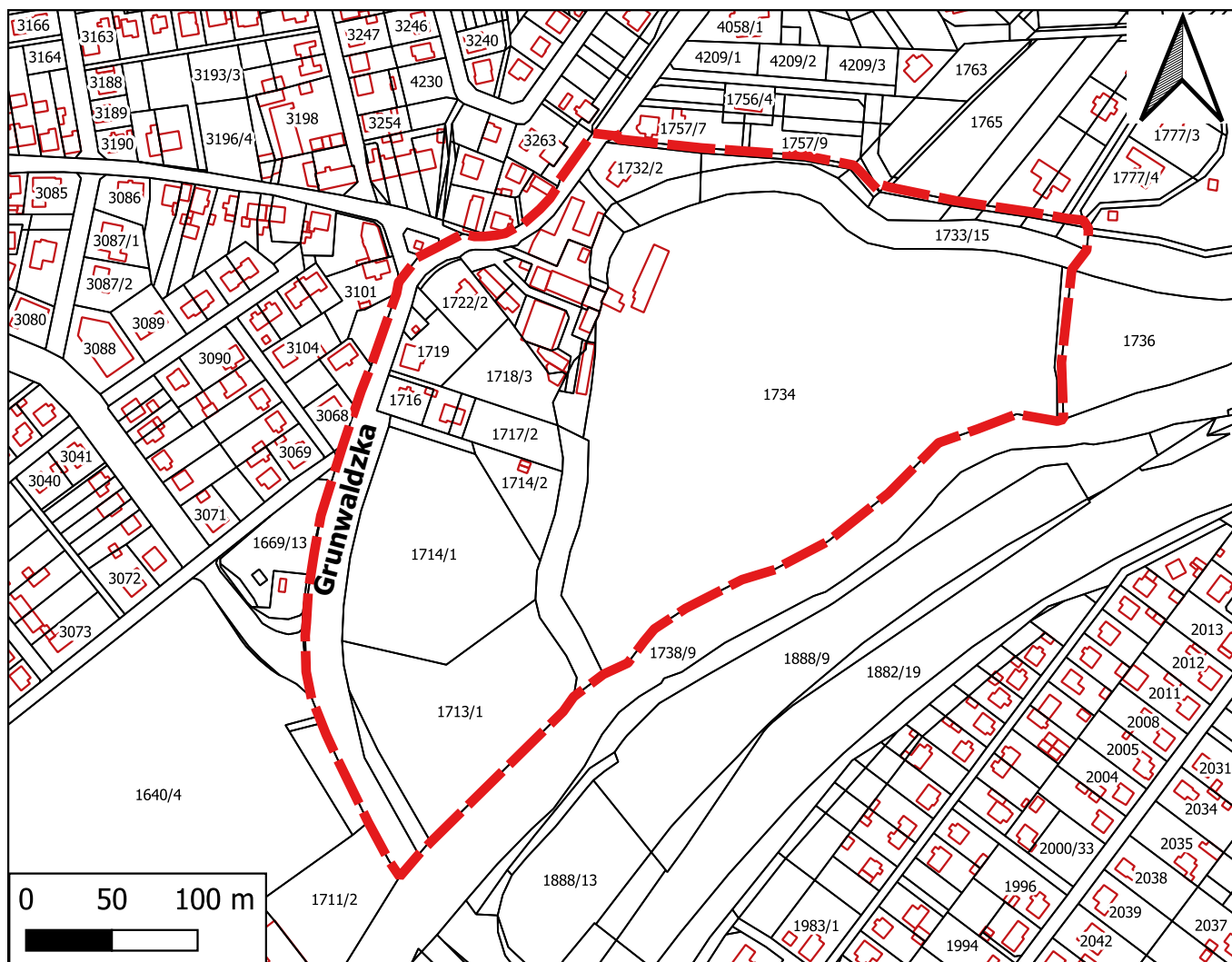
Załącznik Nr 5 do uchwały Nr LXI/713/23
Rady Miasta Kędzierzyn-Koźle
z dnia 31 sierpnia 2023 r.



SKALA 1:2000

 GRANICA OBSZARU OBJĘTEGO PLANEM

Załącznik Nr 6 do uchwały Nr LXI/713/23
Rady Miasta Kędzierzyn-Koźle
z dnia 31 sierpnia 2023 r.



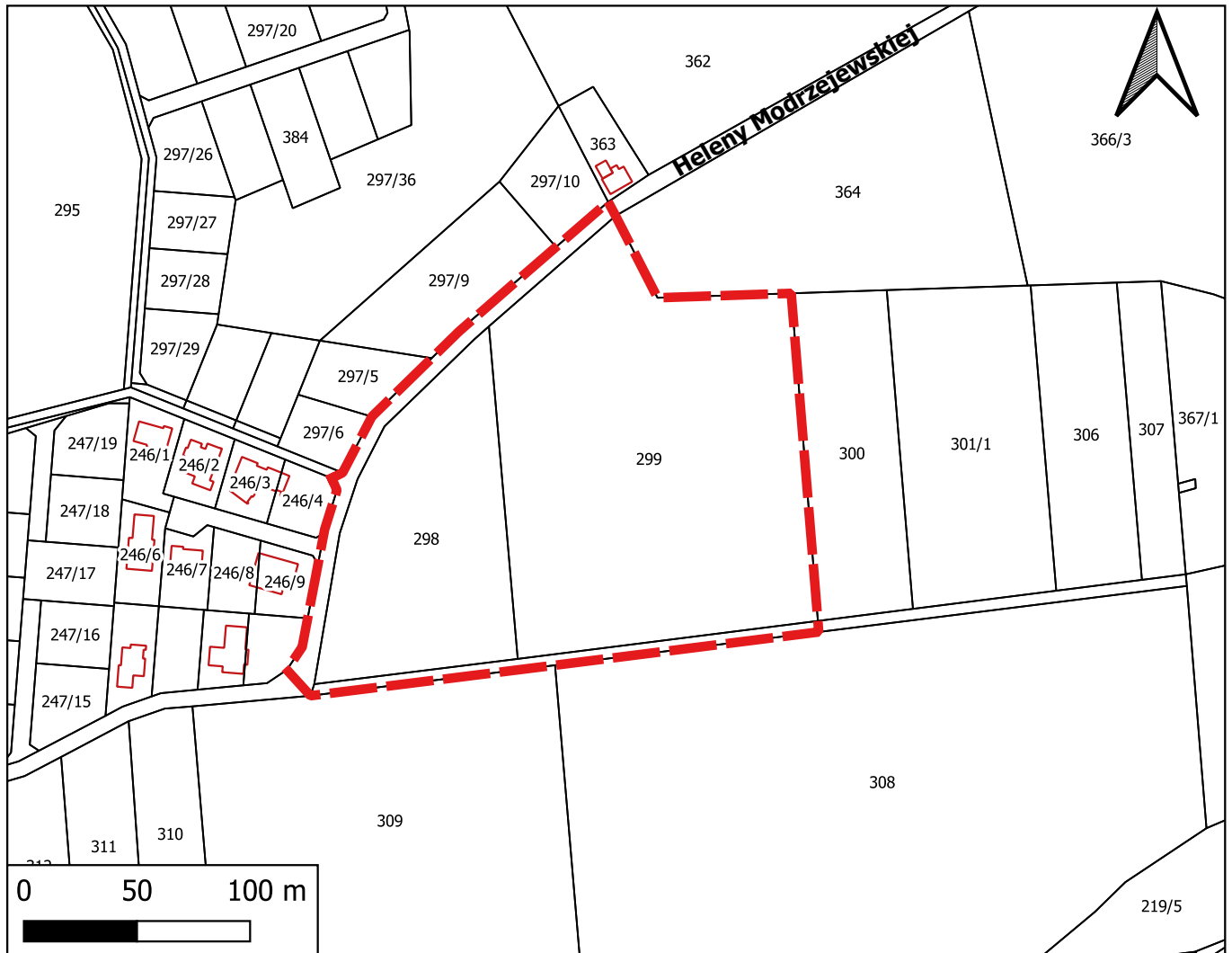
SKALA 1:4000

 GRANICA OBSZARU OBJĘTEGO PLANEM



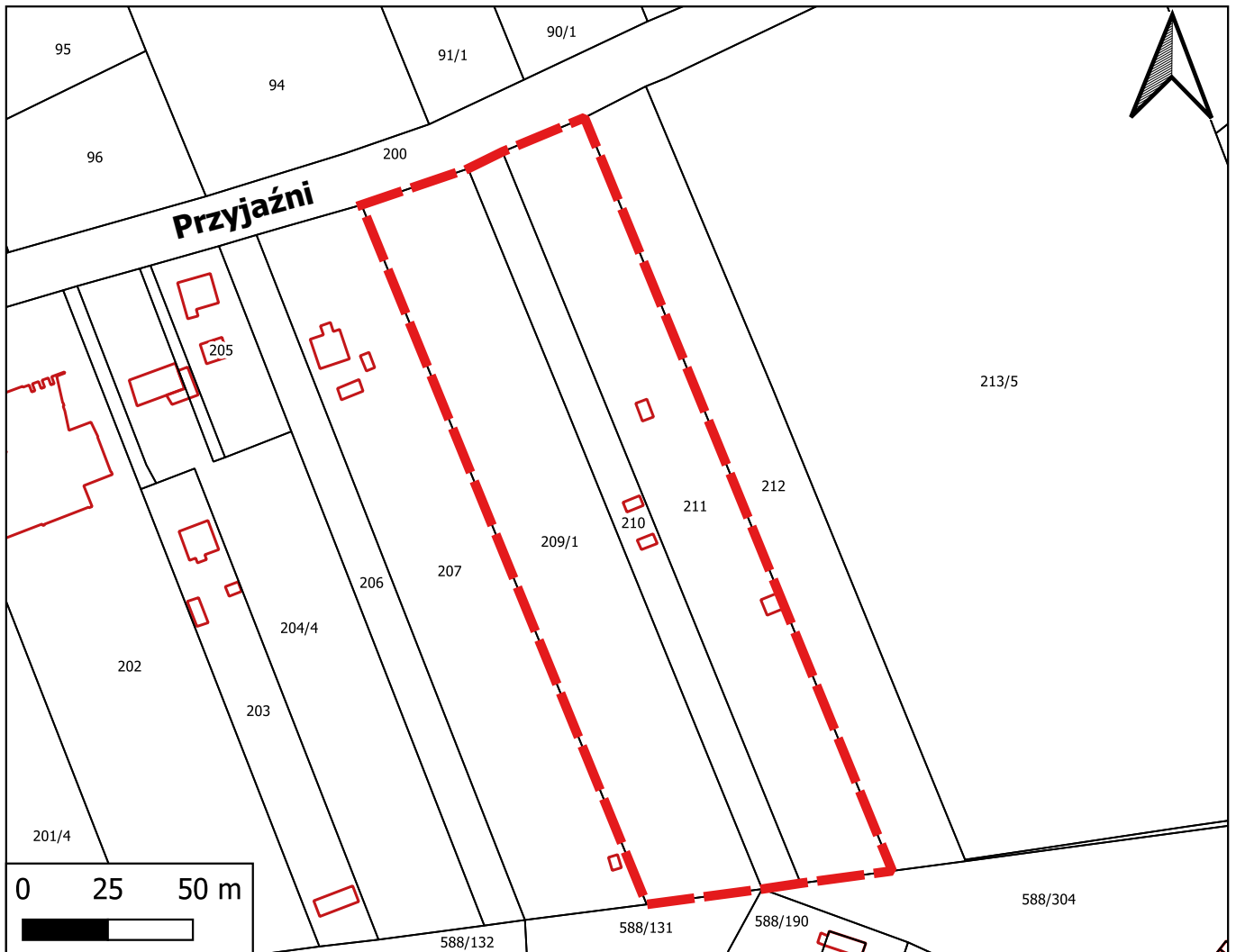
SKALA 1:2000

 GRANICA OBSZARU OBJĘTEGO PLANEM



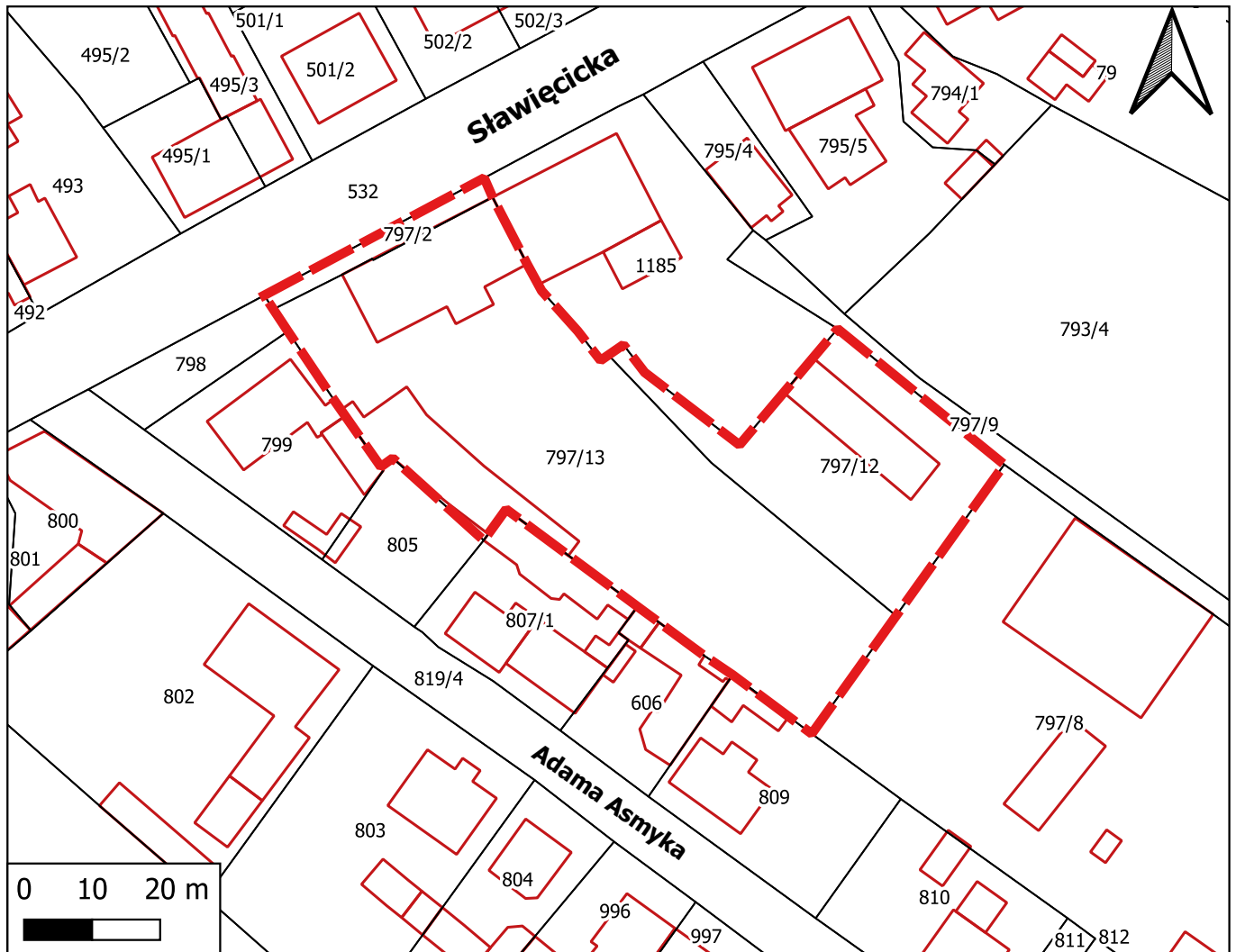
SKALA 1:3000

 GRANICA OBSZARU OBJĘTEGO PLANEM



SKALA 1:2000

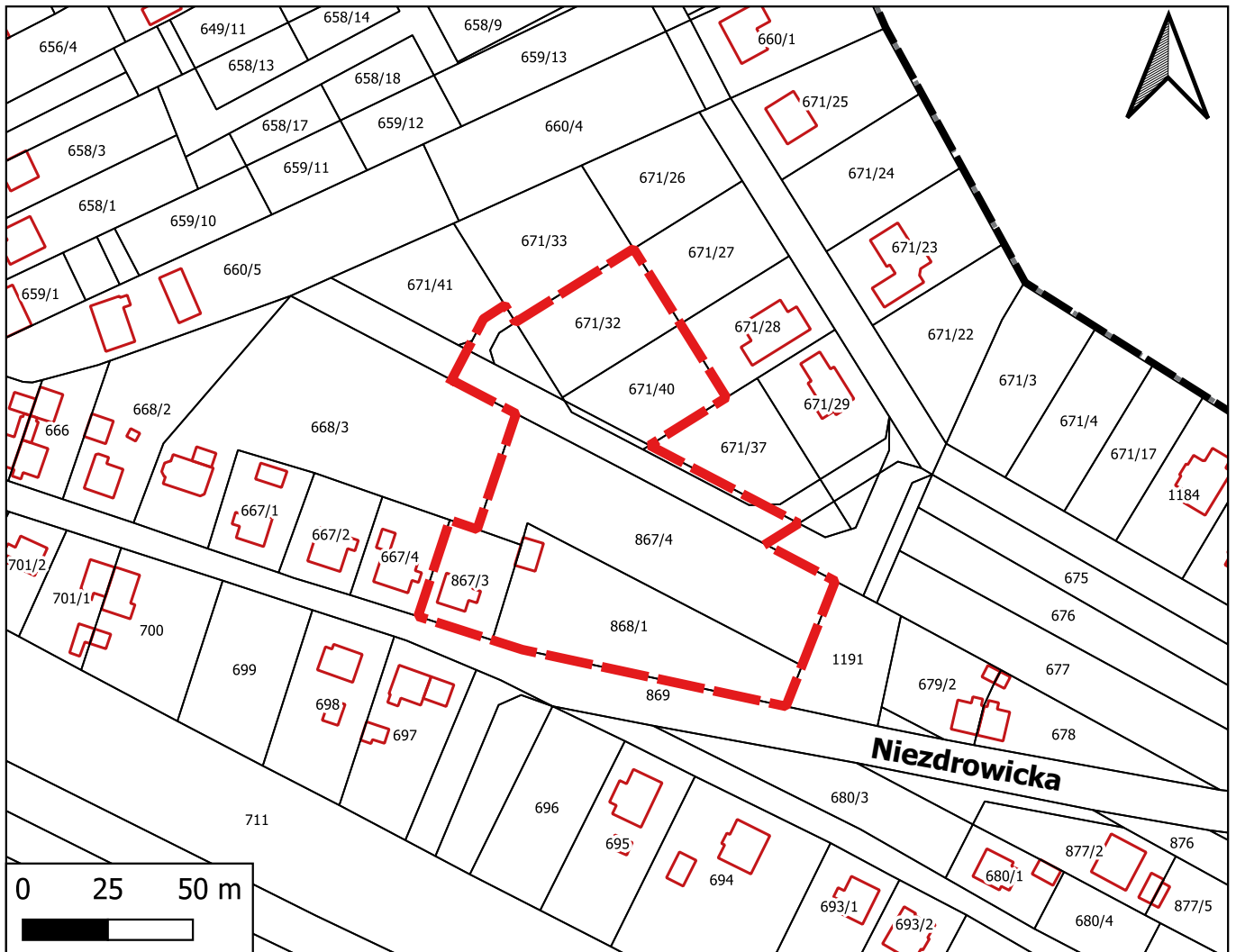
 GRANICA OBSZARU OBJĘTEGO PLANEM



SKALA 1:1000

 GRANICA OBSZARU OBJĘTEGO PLANEM

Załącznik Nr 11 do uchwały Nr LXI/713/23
Rady Miasta Kędzierzyn-Koźle
z dnia 31 sierpnia 2023 r.



SKALA 1:2000

 GRANICA OBSZARU OBJĘTEGO PLANEM