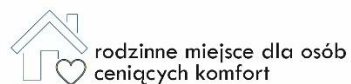


## Podstawowe parametry lokali mieszkalnych

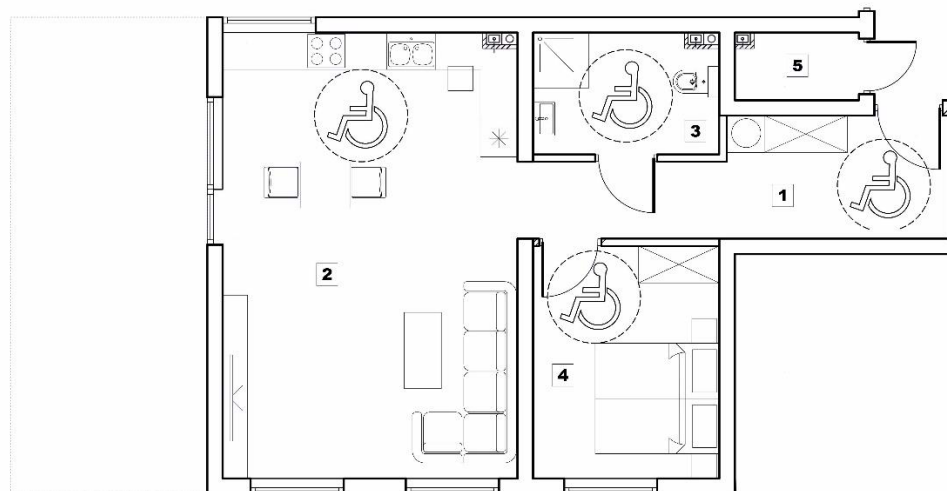
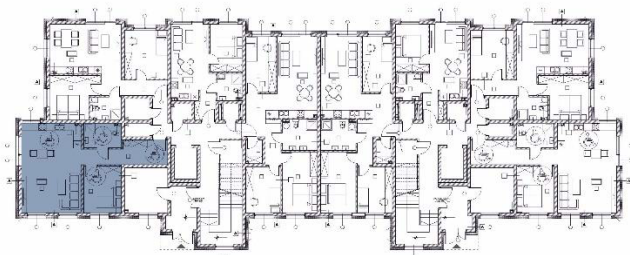


Mieszkanie A.1 62,80 m<sup>2</sup>

parter ogródek 2 pokoje



NR	POMIESZCZENIE	POW
1	Hol	11,38
2	Salon z aneksem kuchennym	34,29
3	Łazienka	5,79
4	Sypialnia	11,34
<b>SUMA:</b>		<b>62,80</b>
5	Komórka lokatorska	2,12



### ZAPRASZAMY DO KONTAKTU

SIM Opolskie Południe Sp. z o.o.  
ul. Ratuszowa 9  
48-200 Prudnik

Paulina Frydlewski-Kurzeja  
534-617-176  
inwestycje@sim.opolskie-poludnie.pl

Anna Domagała  
536-484-606  
biuro@sim.opolskie-poludnie.pl

## Podstawowe parametry lokali mieszkalnych



Mieszkanie A.2 61,12 m<sup>2</sup>

parter ogródek 3 pokoje



rodzinne miejsce dla osób  
ceniących komfort

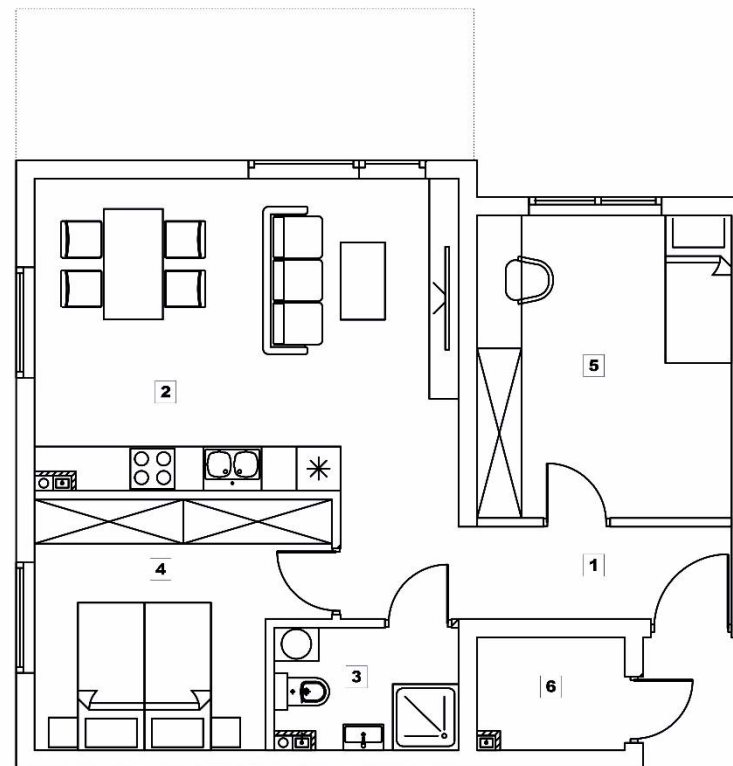
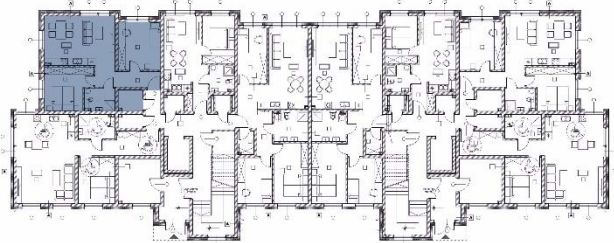


balkon lub ogródek  
w każdym mieszkaniu



przestronne i funkcjonalne  
wnętrza

NR	POMIESZCZENIE	POW
1	Hol	7,40
2	Salon z aneksem kuchennym	23,03
3	Łazienka	4,50
4	Sypialnia	12,73
5	Sypialnia	13,46
<b>SUMA:</b>		<b>61,12</b>
6	Komórka lokatorska	3,38



### ZAPRASZAMY DO KONTAKTU

SIM Opolskie Południe Sp. z o.o.  
ul. Ratuszowa 9  
48-200 Prudniki

Paulina Frydlewski-Kurzeja  
534-617-176  
inwestycje@sim.opolskie-poludnie.pl

Anna Domagala  
536-484-606  
biuro@sim.opolskie-poludnie.pl

## Podstawowe parametry lokali mieszkalnych



Mieszkanie A.3 36,69m<sup>2</sup>

parter ogródek 2 pokoje



rodzinne miejsce dla osób  
ceniących komfort

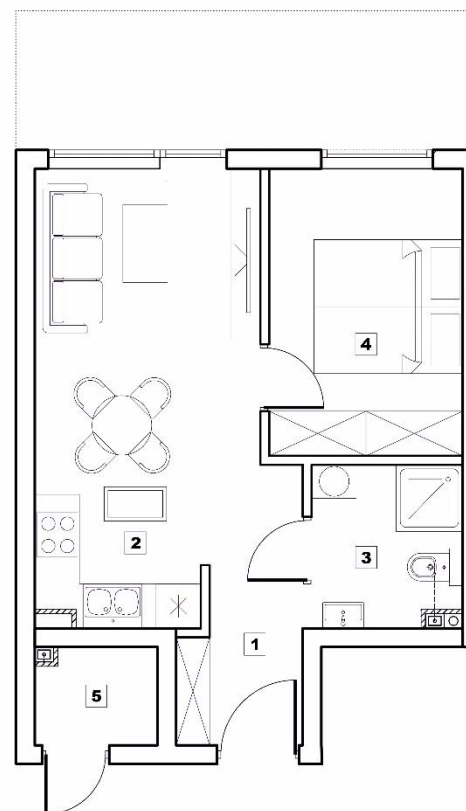
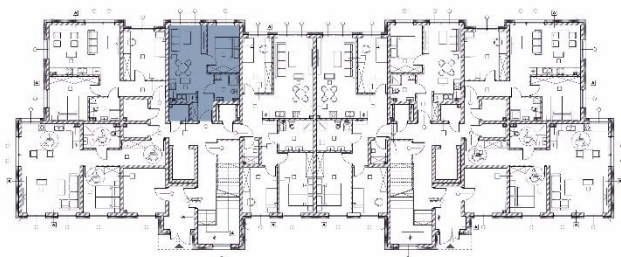


balkon lub ogródek  
w każdym mieszkaniu



przestronne i funkcjonalne  
wnętrza

NR	POMIESZCZENIE	POW
1	Hol	3,67
2	Salon z aneksem kuchennym	18,67
3	Łazienka	4,32
4	Sypialnia	10,03
<b>SUMA:</b>		<b>36,69</b>
5	Komórka lokatorska	2,09



### ZAPRASZAMY DO KONTAKTU

SIM Opolskie Południe Sp. z o.o.  
ul. Ratuszowa 9  
48-200 Prudnik

Paulina Frydlewski-Kurzeja  
534-617-176  
inwestycje@sim.opolskie-poludnie.pl

Anna Domagała  
536-484-606  
biuro@sim.opolskie-poludnie.pl

## Podstawowe parametry lokali mieszkalnych



Mieszkanie A.4 77,59 m<sup>2</sup>

parter ogródek 4 pokoje



rodzinne miejsce dla osób  
ceniących komfort

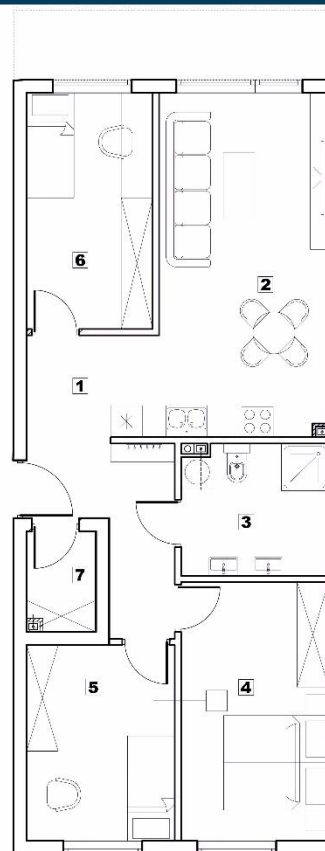
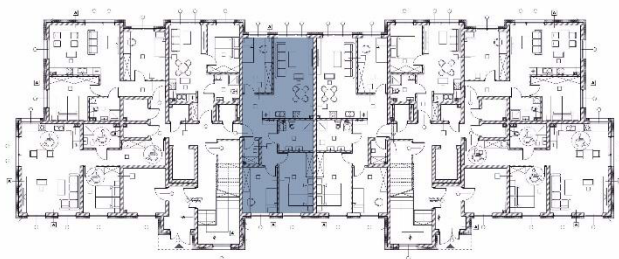


balkon lub ogródek  
w każdym mieszkaniu



przestronne i funkcjonalne  
wnętrza

NR	POMIESZCZENIE	POW
1	Hol	10,17
2	Salon z aneksem kuchennym	22,89
3	Łazienka	6,93
4	Sypialnia	13,85
5	Sypialnia	10,51
6	Sypialnia	10,79
7	Garderoba	2,45
SUMA:		77,59



### ZAPRASZAMY DO KONTAKTU

SIM Opolskie Południe Sp. z o.o.  
ul. Ratuszowa 9  
48-200 Prudnik

Paulina Frydlewski-Kurzeja  
534-617-176  
inwestycje@sim.opolskie-poludnie.pl

Anna Domagała  
536-484-606  
biuro@sim.opolskie-poludnie.pl

## Podstawowe parametry lokali mieszkalnych



Mieszkanie B.1 77,59 m<sup>2</sup>

parter ogródek 4 pokoje



rodzinne miejsce dla osób  
ceniących komfort

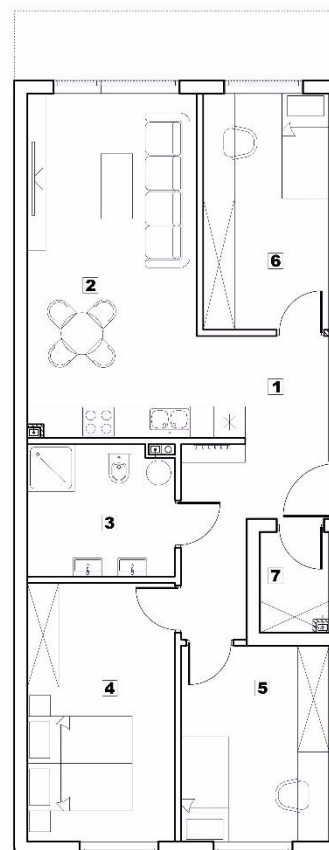
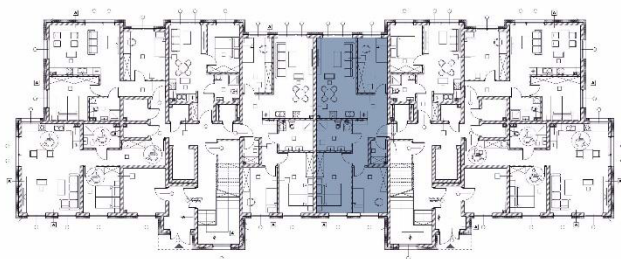


balkon lub ogródek  
w każdym mieszkaniu



przestronne i funkcjonalne  
wnętrza

NR	POMIESZCZENIE	POW
1	Hol	10,17
2	Salon z aneksem kuchennym	22,89
3	Łazienka	6,93
4	Sypialnia	13,85
5	Sypialnia	10,51
6	Sypialnia	10,79
7	Garderoba	2,45
SUMA:		77,59



### ZAPRASZAMY DO KONTAKTU

SIM Opolskie Południe Sp. z o.o.  
ul. Ratuszowa 9  
48-200 Prudnik

Paulina Frydlewski-Kurzeja  
534-617-176  
inwestycje@sim.opolskie-poludnie.pl

Anna Domagała  
536-484-606  
biuro@sim.opolskie-poludnie.pl

## Podstawowe parametry lokali mieszkalnych



Mieszkanie B.2 36,69m<sup>2</sup>

parter ogródek 2 pokoje



rodzinne miejsce dla osób  
ceniących komfort

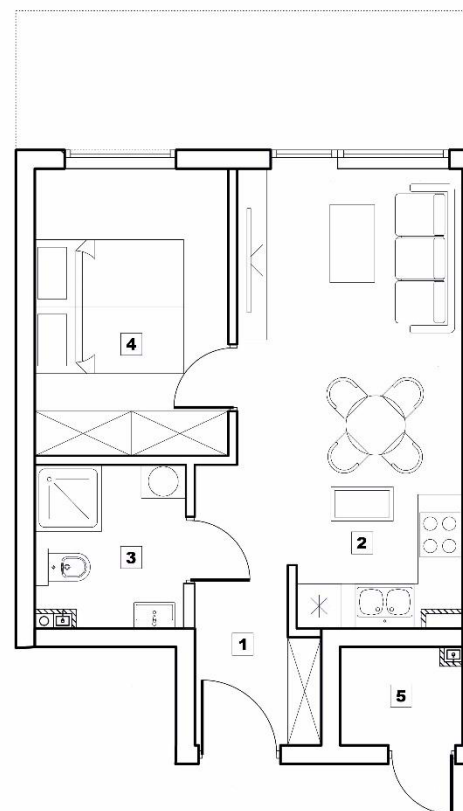
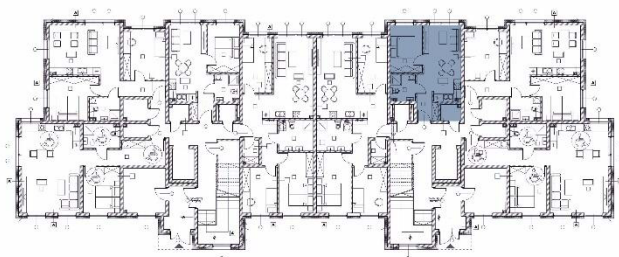


balkon lub ogródek  
w każdym mieszkaniu



przestronne i funkcjonalne  
wnętrza

NR	POMIESZCZENIE	POW
1	Hol	3,67
2	Salon z aneksem kuchennym	18,67
3	Łazienka	4,32
4	Sypialnia	10,03
<b>SUMA:</b>		<b>36,69</b>
5	Komórka lokatorska	2,09



### ZAPRASZAMY DO KONTAKTU

SIM Opolskie Południe Sp. z o.o.  
ul. Ratuszowa 9  
48-200 Prudnik

Paulina Frydlewski-Kurzeja  
534-617-176  
inwestycje@sim.opolskie-poludnie.pl

Anna Domagała  
536-484-606  
biuro@sim.opolskie-poludnie.pl

## Podstawowe parametry lokali mieszkalnych



Mieszkanie B.3 61,12 m<sup>2</sup>

parter ogródek 3 pokoje



rodzinne miejsce dla osób  
ceniących komfort

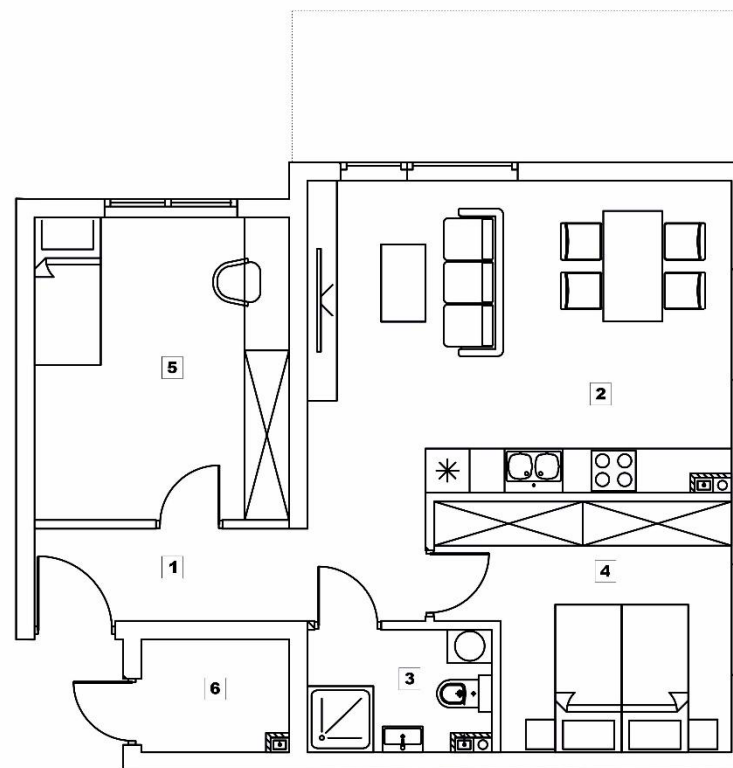
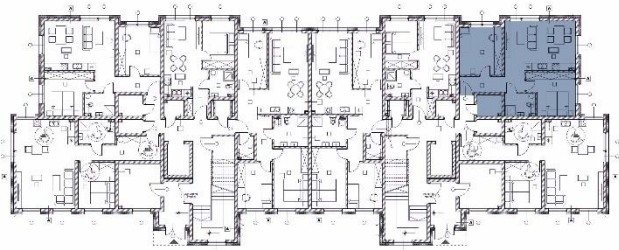


balkon lub ogródek  
w każdym mieszkaniu



przestronne i funkcjonalne  
wnętrza

NR	POMIESZCZENIE	POW
1	Hol	7,40
2	Salon z aneksem kuchennym	23,03
3	Łazienka	4,50
4	Sypialnia	12,73
5	Sypialnia	13,46
<b>SUMA:</b>		<b>61,12</b>
6	Komórka lokatorska	3,38



### ZAPRASZAMY DO KONTAKTU

SIM Opolskie Południe Sp. z o.o.  
ul. Ratuszowa 9  
48-200 Prudniki

Paulina Frydlewski-Kurzeja  
534-617-176  
inwestycje@sim.opolskie-poludnie.pl

Anna Domagała  
536-484-606  
biuro@sim.opolskie-poludnie.pl

## Podstawowe parametry lokali mieszkalnych



Mieszkanie B.4 62,80 m<sup>2</sup>

parter ogródek 2 pokoje



rodzinne miejsce dla osób  
ceniących komfort

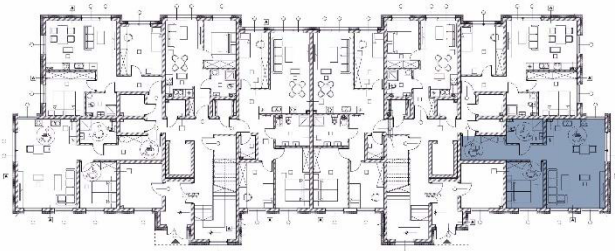
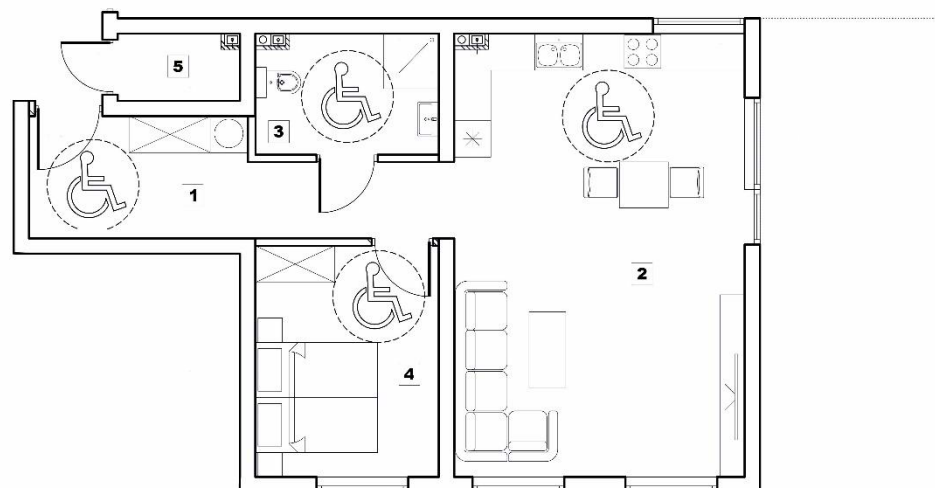


balkon lub ogródek  
w każdym mieszkaniu



przestronne i funkcjonalne  
wnętrza

NR	POMIESZCZENIE	POW
1	Hol	11,38
2	Salon z aneksem kuchennym	34,29
3	Łazienka	5,79
4	Sypialnia	11,34
<b>SUMA:</b>		<b>62,80</b>
5	Komórka lokatorska	2,12



### ZAPRASZAMY DO KONTAKTU

SIM Opolskie Południe Sp. z o.o.  
ul. Ratuszowa 9  
48-200 Prudnik

Paulina Frydlewski-Kurzeja  
534-617-176  
inwestycje@sim.opolskie-poludnie.pl

Anna Domagała  
536-484-606  
biuro@sim.opolskie-poludnie.pl



## Podstawowe parametry lokali mieszkalnych



Mieszkanie A.5 80,75 m<sup>2</sup>

I piętro balkon 3 pokoje



rodzinne miejsce dla osób  
ceniących komfort

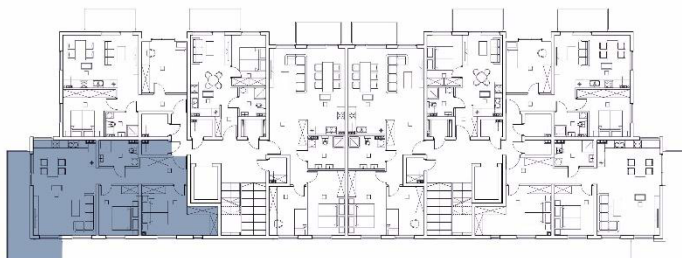


balkon lub ogródek  
w każdym mieszkaniu



przestronne i funkcjonalne  
wnętrza

NR	POMIESZCZENIE	POW
1	Hol	11,38
2	Salon z aneksem kuchennym	34,23
3	Łazienka	5,73
4	Sypialnia	18,07
5	Sypialnia	11,34
<b>SUMA:</b>		<b>80,75</b>
6	Komórka lokatorska	2,06



### ZAPRASZAMY DO KONTAKTU

SIM Opolskie Południe Sp. z o.o.  
ul. Ratuszowa 9  
48-200 Prudnik

Paulina Frydlewska-Kurzeja  
534-617-176  
inwestycje@sim.opolskie-poludnie.pl

Anna Domagała  
536-484-606  
biuro@sim.opolskie-poludnie.pl

## Podstawowe parametry lokali mieszkalnych



Mieszkanie A.6 61,00 m<sup>2</sup>

I piętro balkon 3 pokoje



rodzinne miejsce dla osób ceniących komfort

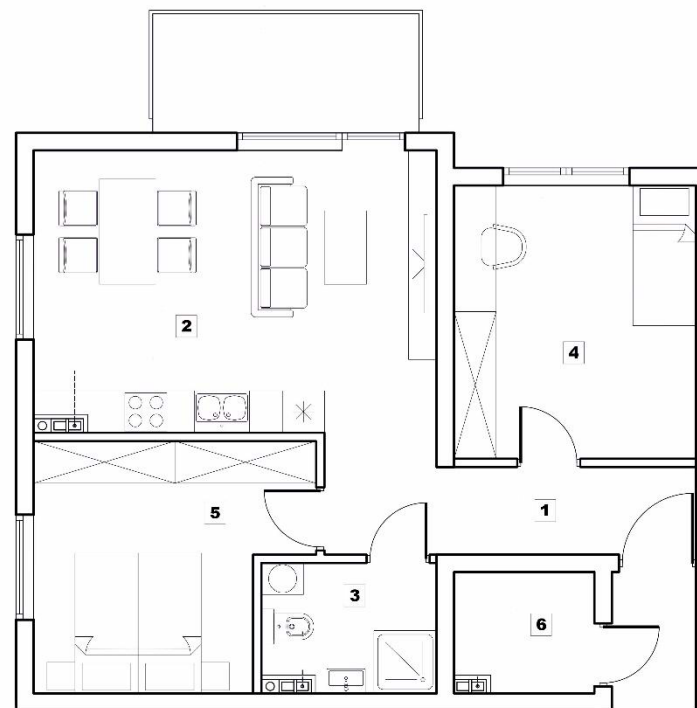
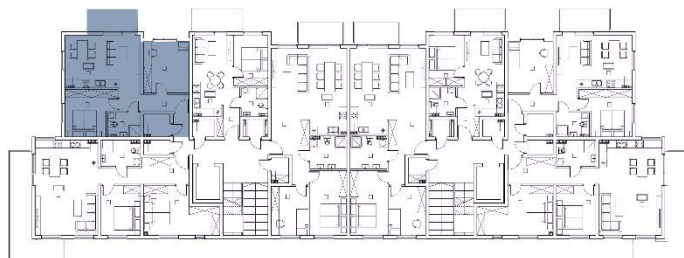


balkon lub ogródek w każdym mieszkaniu



przestronne i funkcjonalne wnętrza

NR	POMIESZCZENIE	POW
1	Hol	7,40
2	Salon z aneksem kuchennym	22,97
3	Łazienka	4,44
4	Sypialnia	12,73
5	Sypialnia	13,46
<b>SUMA:</b>		<b>61,00</b>
6	Komórka lokatorska	3,32



### ZAPRASZAMY DO KONTAKTU

SIM Opolskie Południe Sp. z o.o.  
ul. Ratuszowa 9  
48-200 Prudnik

Paulina Frydlewski-Kurzeja  
534-617-176  
inwestycje@sim.opolskie-poludnie.pl

Anna Domagała  
536-484-606  
biuro@sim.opolskie-poludnie.pl

## Podstawowe parametry lokali mieszkalnych



Mieszkanie A.7 36,57 m<sup>2</sup>

I piętro balkon 2 pokoje



rodzinne miejsce dla osób ceniących komfort

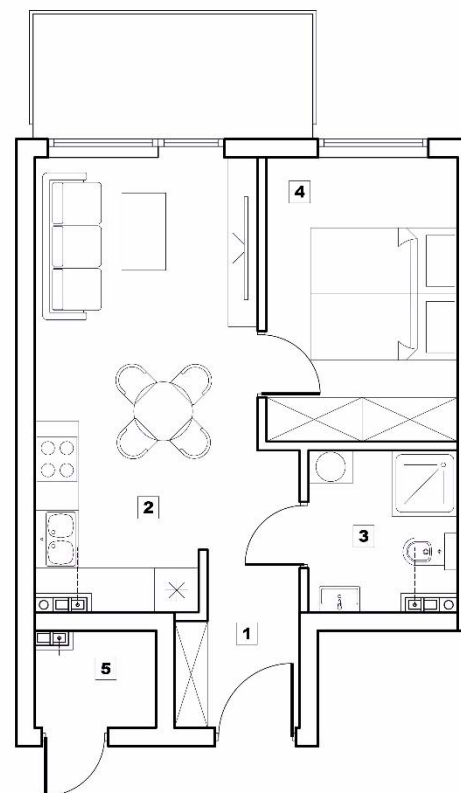
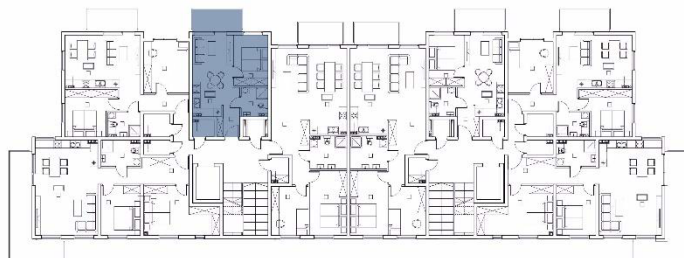


balkon lub ogródek w każdym mieszkaniu



przestronne i funkcjonalne wnętrza

NR	POMIESZCZENIE	POW
1	Hol	3,67
2	Salon z aneksem kuchennym	18,61
3	Łazienka	4,26
4	Sypialnia	10,03
<b>SUMA:</b>		<b>36,57</b>
5	Komórka lokatorska	2,04



### ZAPRASZAMY DO KONTAKTU

SIM Opolskie Południe Sp. z o.o.  
ul. Ratuszowa 9  
48-200 Prudnik

Paulina Frydlewski-Kurzeja  
534-617-176  
inwestycje@sim.opolskie-poludnie.pl

Anna Domagala  
536-484-606  
biuro@sim.opolskie-poludnie.pl

## Podstawowe parametry lokali mieszkalnych



Mieszkanie A.8 75,90 m<sup>2</sup>

I piętro balkon 3 pokoje



rodzinne miejsce dla osób ceniących komfort

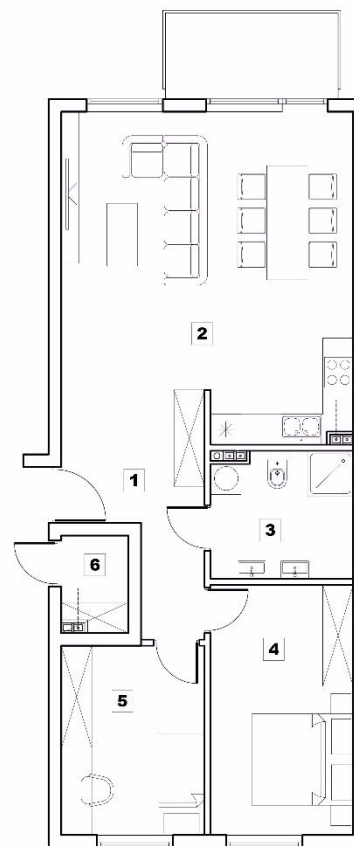
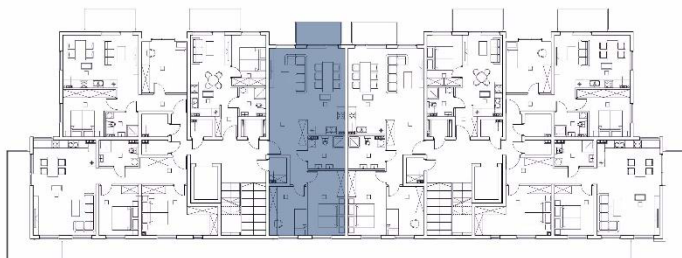


balkon lub ogródek w każdym mieszkaniu



przestronne i funkcjonalne wnętrza

NR	POMIESZCZENIE	POW
1	Hol	10,26
2	Salon z aneksem kuchennym	34,40
3	Łazienka	6,88
4	Sypialnia	13,85
5	Sypialnia	10,51
<b>SUMA:</b>		<b>75,90</b>
6	Komórka lokatorska	2,39



### ZAPRASZAMY DO KONTAKTU

SIM Opolskie Południe Sp. z o.o.  
ul. Ratuszowa 9  
48-200 Prudnik

Paulina Frydlewska-Kurzeja  
534-617-176  
inwestycje@sim.opolskie-poludnie.pl

Anna Domagala  
536-484-606  
biuro@sim.opolskie-poludnie.pl

## Podstawowe parametry lokali mieszkalnych



Mieszkanie B.5 75,90 m<sup>2</sup>

I piętro balkon 3 pokoje



rodzinne miejsce dla osób ceniących komfort

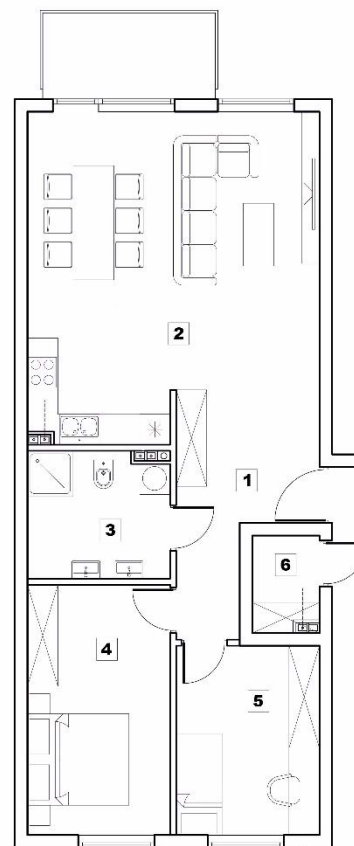
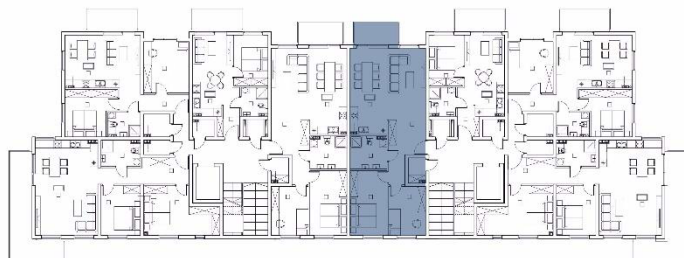


balkon lub ogródek w każdym mieszkaniu



przestronne i funkcjonalne wnętrza

NR	POMIESZCZENIE	POW
1	Hol	10,26
2	Salon z aneksem kuchennym	34,40
3	Łazienka	6,88
4	Sypialnia	13,85
5	Sypialnia	10,51
<b>SUMA:</b>		<b>75,90</b>
6	Komórka lokatorska	2,39



### ZAPRASZAMY DO KONTAKTU

SIM Opolskie Południe Sp. z o.o.  
ul. Ratuszowa 9  
48-200 Prudnik

Paulina Frydlewski-Kurzeja  
534-617-176  
inwestycje@sim.opolskie-poludnie.pl

Anna Domagala  
536-484-606  
biuro@sim.opolskie-poludnie.pl

## Podstawowe parametry lokali mieszkalnych



Mieszkanie B.6 36,57 m<sup>2</sup>

I piętro balkon 2 pokoje



rodzinne miejsce dla osób  
ceniących komfort

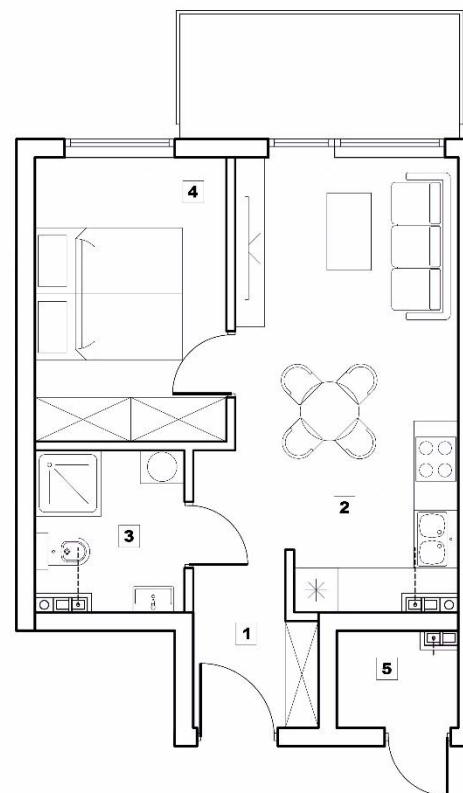
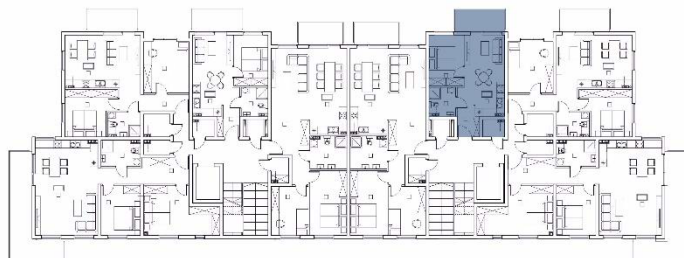


balkon lub ogródek  
w każdym mieszkaniu



przestronne i funkcjonalne  
wnętrza

NR	POMIESZCZENIE	POW
1	Hol	3,67
2	Salon z aneksem kuchennym	18,61
3	Łazienka	4,26
4	Sypialnia	10,03
<b>SUMA:</b>		<b>36,57</b>
5	Komórka lokatorska	2,04



### ZAPRASZAMY DO KONTAKTU

SIM Opolskie Południe Sp. z o.o.  
ul. Ratuszowa 9  
48-200 Prudnik

Paulina Frydlewska-Kurzeja  
534-617-176  
inwestycje@sim.opolskie-poludnie.pl

Anna Domagala  
536-484-606  
biuro@sim.opolskie-poludnie.pl

## Podstawowe parametry lokali mieszkalnych



Mieszkanie B.7 61,00 m<sup>2</sup>

I piętro balkon 3 pokoje



rodzinne miejsce dla osób  
ceniących komfort

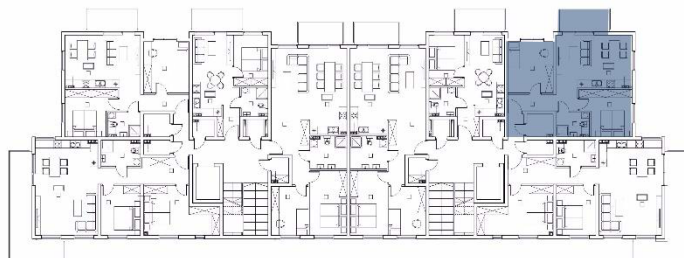


balkon lub ogródek  
w każdym mieszkaniu



przestronne i funkcjonalne  
wnętrza

NR	POMIESZCZENIE	POW
1	Hol	7,40
2	Salon z aneksem kuchennym	22,97
3	Łazienka	4,44
4	Sypialnia	12,73
5	Sypialnia	13,46
<b>SUMA:</b>		<b>61,00</b>
6	Komórka lokatorska	3,32



### ZAPRASZAMY DO KONTAKTU

SIM Opolskie Południe Sp. z o.o.  
ul. Ratuszowa 9  
48-200 Prudnik

Paulina Frydlewski-Kurzeja  
534-617-176  
inwestycje@sim.opolskie-poludnie.pl

Anna Domagała  
536-484-606  
biuro@sim.opolskie-poludnie.pl

## Podstawowe parametry lokali mieszkalnych



Mieszkanie B.8

80,75 m<sup>2</sup>



I piętro

balkon

3 pokoje



rodzinne miejsce dla osób ceniących komfort

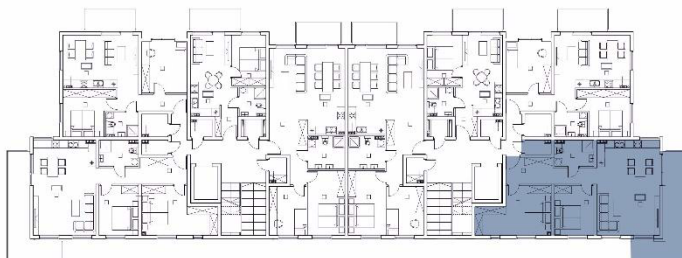
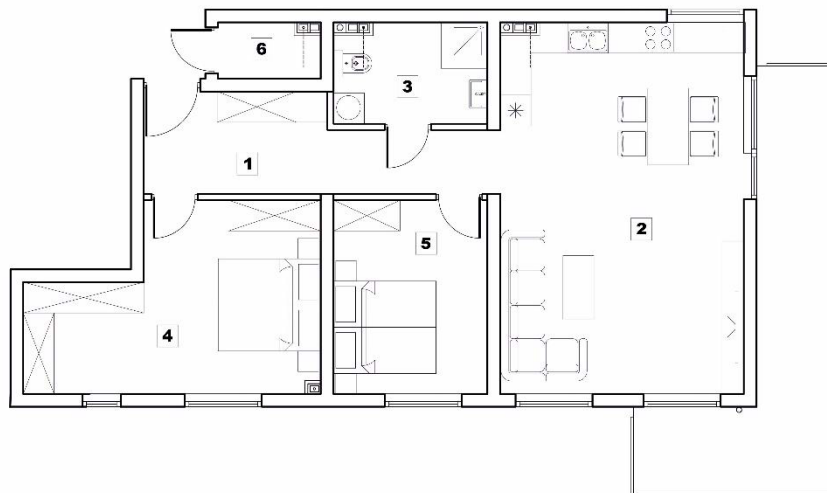


balkon lub ogródek w każdym mieszkaniu



przestronne i funkcjonalne wnętrza

NR	POMIESZCZENIE	POW
1	Hol	11,38
2	Salon z aneksem kuchennym	34,23
3	Łazienka	5,73
4	Sypialnia	18,07
5	Sypialnia	11,34
<b>SUMA:</b>		<b>80,75</b>
6	Komórka lokatorska	2,06



### ZAPRASZAMY DO KONTAKTU

SIM Opolskie Południe Sp. z o.o.  
ul. Ratuszowa 9  
48-200 Prudnik

Paulina Frydlewska-Kurzeja  
534-617-176  
inwestycje@sim.opolskie-poludnie.pl

Anna Domagała  
536-484-606  
biuro@sim.opolskie-poludnie.pl



## Podstawowe parametry lokali mieszkalnych



Mieszkanie A.9 80,45 m<sup>2</sup>

II piętro balkon 3 pokoje



rodzinne miejsce dla osób ceniących komfort

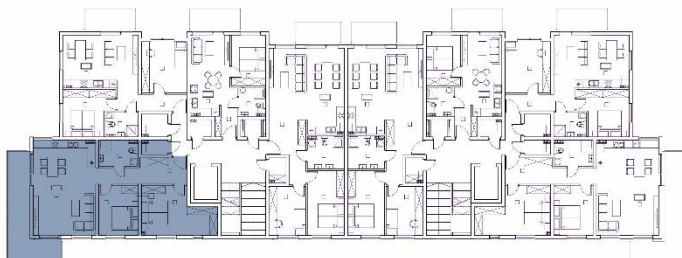
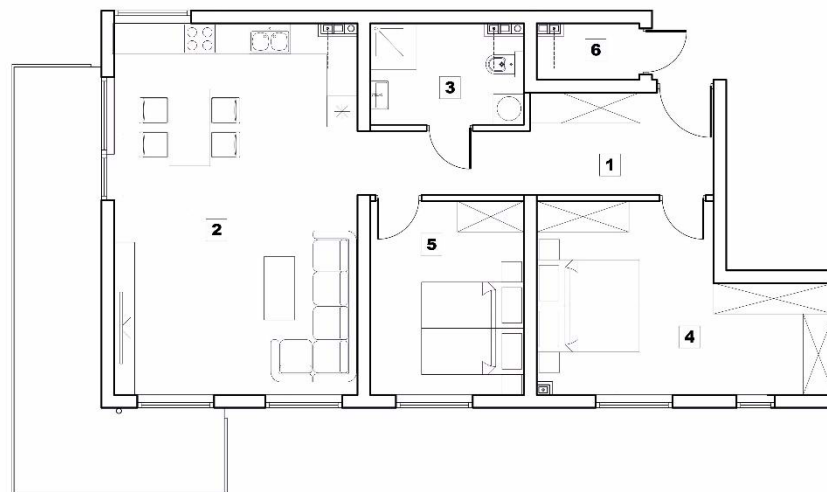


balkon lub ogródek w każdym mieszkaniu



przestronne i funkcjonalne wnętrza

NR	POMIESZCZENIE	POW
1	Hol	11,38
2	Salon z aneksem kuchennym	34,08
3	Łazienka	5,58
4	Sypialnia	18,07
5	Sypialnia	11,34
<b>SUMA:</b>		<b>80,45</b>
6	Komórka lokatorska	1,96



### ZAPRASZAMY DO KONTAKTU

SIM Opolskie Południe Sp. z o.o.  
ul. Ratuszowa 9  
48-200 Prudnik

Paulina Frydlewska-Kurzeja  
534-617-176  
inwestycje@sim.opolskie-poludnie.pl

Anna Domagala  
536-484-606  
biuro@sim.opolskie-poludnie.pl

Podstawowe parametry lokali mieszkalnych



Mieszkanie A.10 60,69 m<sup>2</sup>

II piętro balkon 3 pokoje



rodzinne miejsce dla osób ceniących komfort

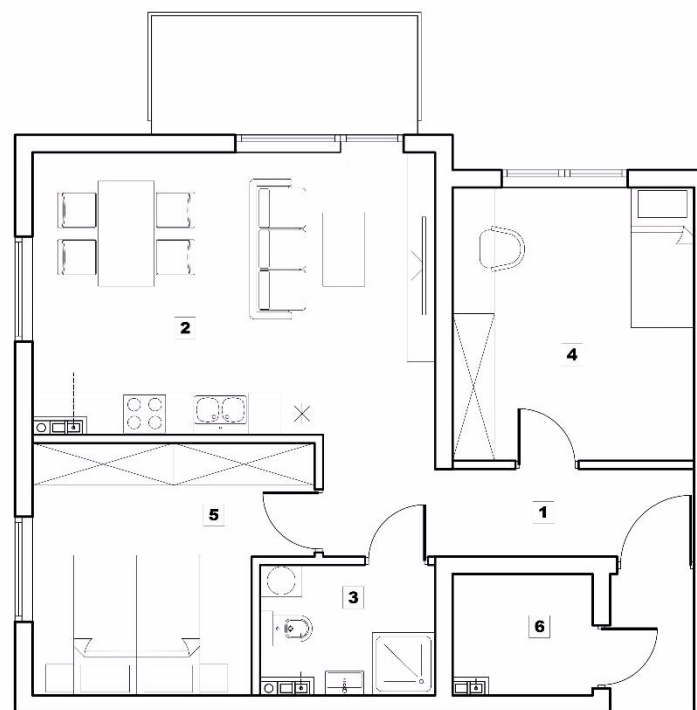
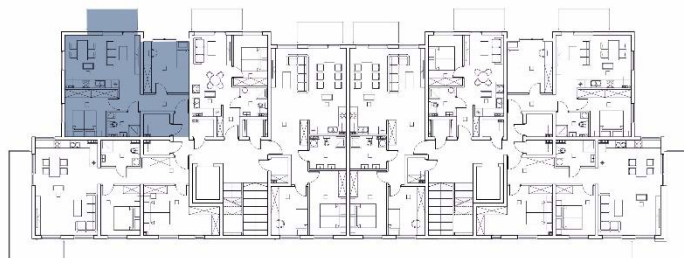


balkon lub ogródek w każdym mieszkaniu



przestronne i funkcjonalne wnętrza

NR	POMIESZCZENIE	POW
1	Hol	7,40
2	Salon z aneksem kuchennym	22,81
3	Łazienka	4,29
4	Sypialnia	12,73
5	Sypialnia	13,46
<b>SUMA :</b>		<b>60,69</b>
6	Komórka lokatorska	3,22



ZAPRASZAMY DO KONTAKTU

SIM Opolskie Południe Sp. z o.o.  
ul. Ratuszowa 9  
48-200 Prudnik

Paulina Frydlewski-Kurzeja  
534-617-176  
inwestycje@sim.opolskie-poludnie.pl

Anna Domagała  
536-484-606  
biuro@sim.opolskie-poludnie.pl

## Podstawowe parametry lokali mieszkalnych



Mieszkanie A.11 36,27 m<sup>2</sup>

II piętro balkon 2 pokoje



rodzinne miejsce dla osób ceniących komfort

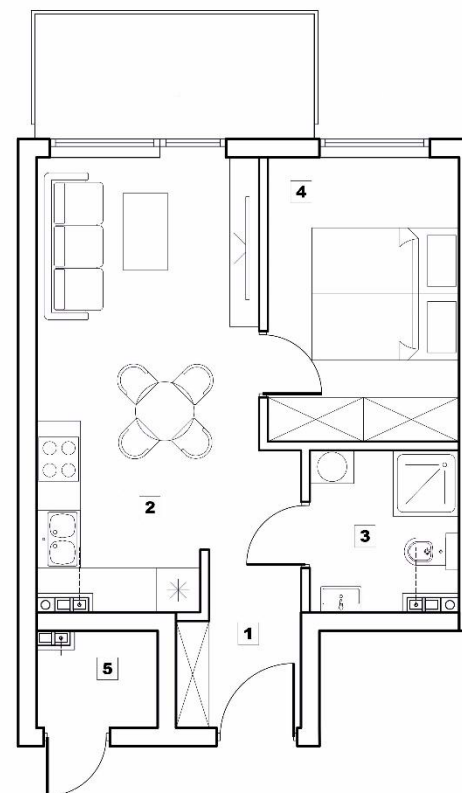
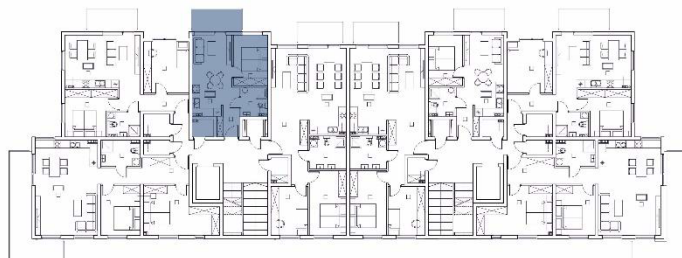


balkon lub ogródek w każdym mieszkaniu



przestronne i funkcjonalne wnętrza

NR	POMIESZCZENIE	POW
1	Hol	3,67
2	Salon z aneksem kuchennym	18,46
3	Łazienka	4,11
4	Sypialnia	10,03
SUMA:		36,27
5	Komórka lokatorska	1,93



### ZAPRASZAMY DO KONTAKTU

SIM Opolskie Południe Sp. z o.o.  
ul. Ratuszowa 9  
48-200 Prudniki

Paulina Frydlewska-Kurzeja  
534-617-176  
inwestycje@sim.opolskie-poludnie.pl

Anna Domagała  
536-484-606  
biuro@sim.opolskie-poludnie.pl

Podstawowe parametry lokali mieszkalnych



Mieszkanie A.12 75,64 m<sup>2</sup>

II piętro balkon 3 pokoje



rodzinne miejsce dla osób ceniących komfort

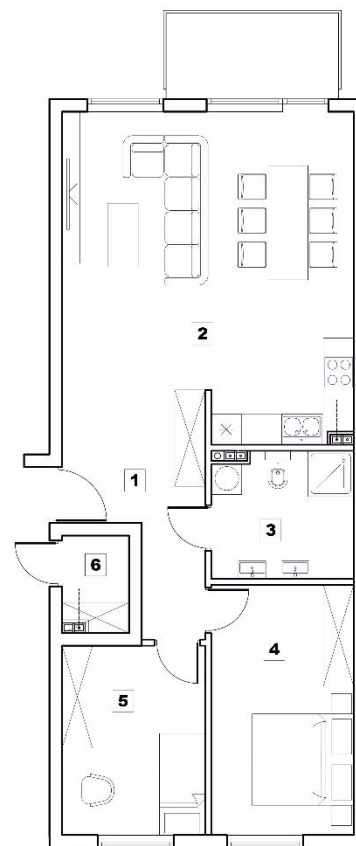
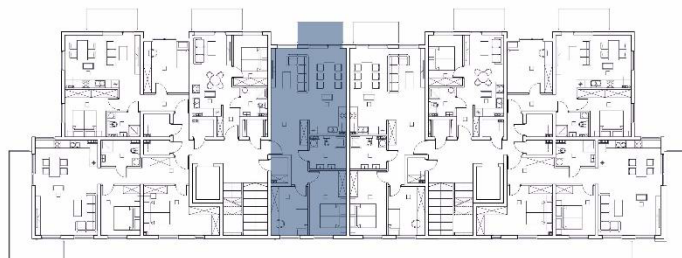


balkon lub ogródek w każdym mieszkaniu



przestronne i funkcjonalne wnętrza

NR	POMIESZCZENIE	POW
1	Hol	10,26
2	Salon z aneksem kuchennym	34,30
3	Łazienka	6,72
4	Sypialnia	13,85
5	Sypialnia	10,51
<b>SUMA:</b>		<b>75,64</b>
6	Komórka lokatorska	2,29



ZAPRASZAMY DO KONTAKTU

SIM Opolskie Południe Sp. z o.o.  
ul. Ratuszowa 9  
48-200 Prudnik

Paulina Frydlewska-Kurzeja  
534-617-176  
inwestycje@sim.opolskie-poludnie.pl

Anna Domagala  
536-484-606  
biuro@sim.opolskie-poludnie.pl

## Podstawowe parametry lokali mieszkalnych



Mieszkanie B.9 75,64 m<sup>2</sup>

II piętro balkon 3 pokoje



rodzinne miejsce dla osób  
ceniących komfort

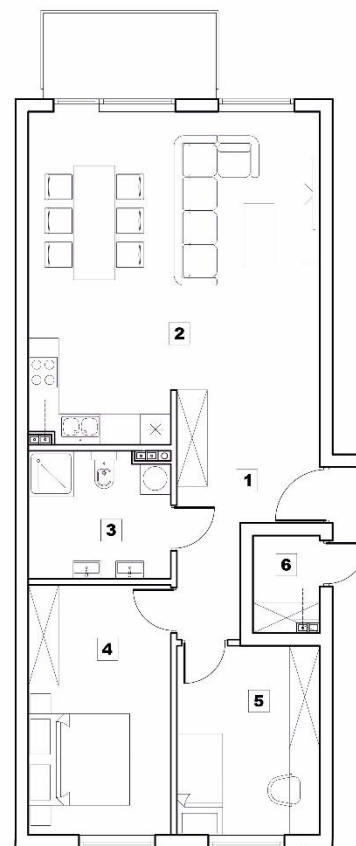
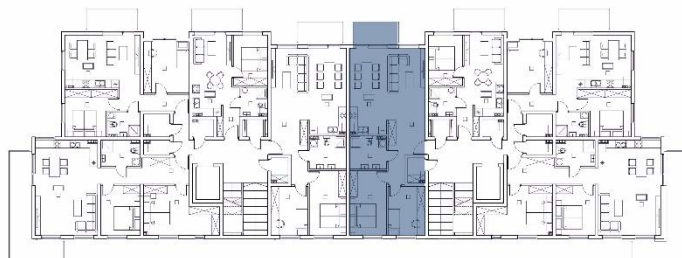


balkon lub ogródek  
w każdym mieszkaniu



przestronne i funkcjonalne  
wnętrza

NR	POMIESZCZENIE	POW
1	Hol	10,26
2	Salon z aneksem kuchennym	34,30
3	Łazienka	6,72
4	Sypialnia	13,85
5	Sypialnia	10,51
<b>SUMA:</b>		<b>75,64</b>
6	Komórka lokatorska	2,29



### ZAPRASZAMY DO KONTAKTU

SIM Opolskie Południe Sp. z o.o.  
ul. Ratuszowa 9  
48-200 Prudnik

Paulina Frydlewska-Kurzeja  
534-617-176  
inwestycje@sim.opolskie-poludnie.pl

Anna Domagala  
536-484-606  
biuro@sim.opolskie-poludnie.pl

## Podstawowe parametry lokali mieszkalnych



Mieszkanie B.10 36,27 m<sup>2</sup>

II piętro balkon 2 pokoje



rodzinne miejsce dla osób ceniących komfort

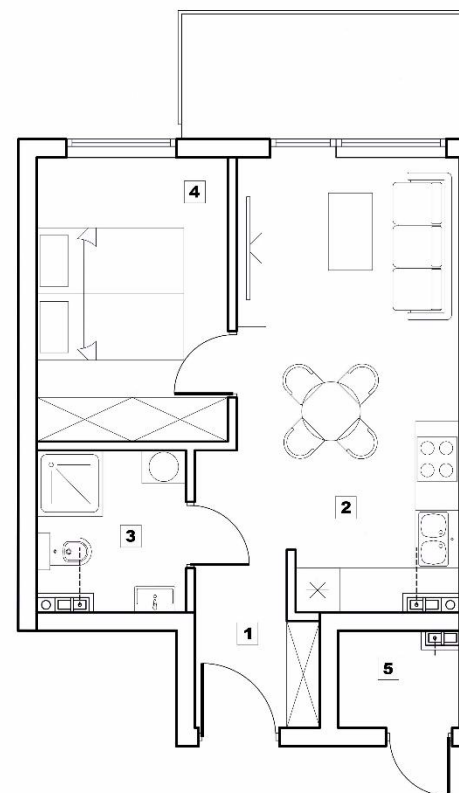
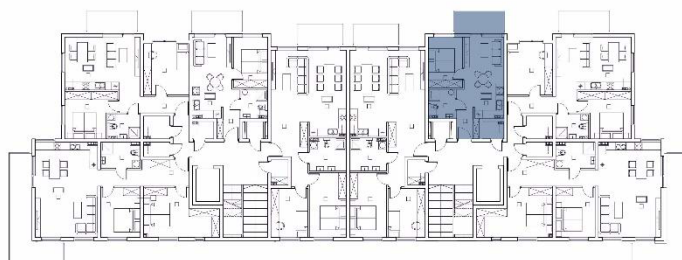


balkon lub ogródek w każdym mieszkaniu



przestronne i funkcjonalne wnętrza

NR	POMIESZCZENIE	POW
1	Hol	3,67
2	Salon z aneksem kuchennym	18,46
3	Łazienka	4,11
4	Sypialnia	10,03
<b>SUMA:</b>		<b>36,27</b>
5	Komórka lokatorska	1,93



### ZAPRASZAMY DO KONTAKTU

SIM Opolskie Południe Sp. z o.o.  
ul. Ratuszowa 9  
48-200 Prudniki

Paulina Frydlewska-Kurzeja  
534-617-176  
inwestycje@sim.opolskie-poludnie.pl

Anna Domagała  
536-484-606  
biuro@sim.opolskie-poludnie.pl

## Podstawowe parametry lokali mieszkalnych



Mieszkanie B.11 60,69 m<sup>2</sup>

II piętro balkon 3 pokoje



rodzinne miejsce dla osób  
ceniących komfort

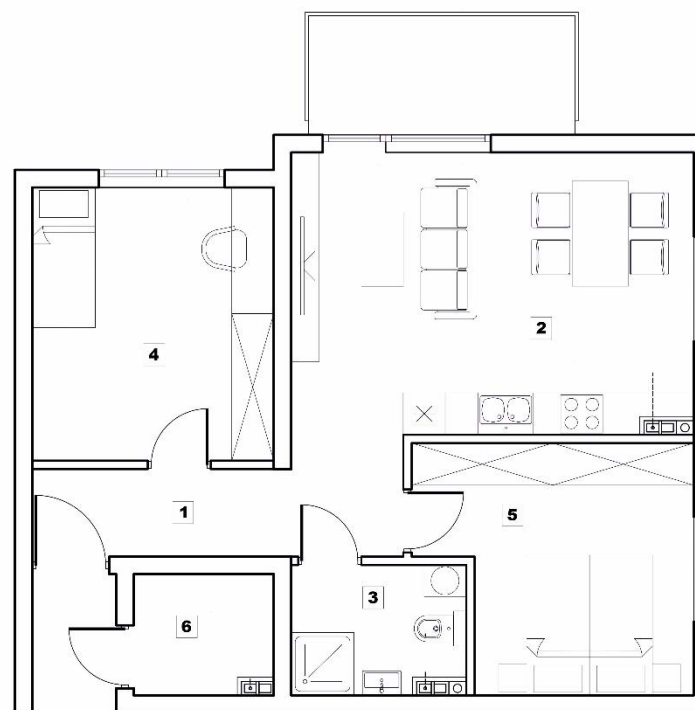
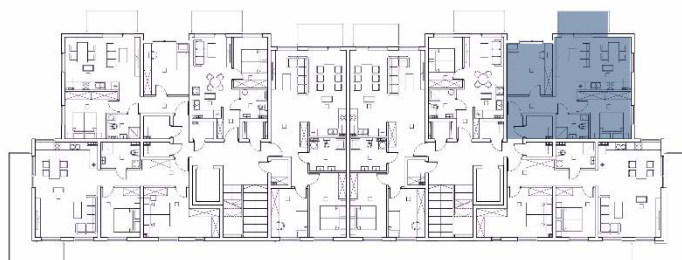


balkon lub ogródek  
w każdym mieszkaniu



przestronne i funkcjonalne  
wnętrza

NR	POMIESZCZENIE	POW
1	Hol	7,40
2	Salon z aneksem kuchennym	22,81
3	Łazienka	4,29
4	Sypialnia	12,73
5	Sypialnia	13,46
<b>SUMA :</b>		<b>60,69</b>
6	Komórka lokatorska	3,22



### ZAPRASZAMY DO KONTAKTU

SIM Opolskie Południe Sp. z o.o.  
ul. Ratuszowa 9  
48-200 Prudnik

Paulina Frydlewski-Kurzeja  
534-617-176  
inwestycje@sim.opolskie-poludnie.pl

Anna Domagala  
536-484-606  
biuro@sim.opolskie-poludnie.pl

## Podstawowe parametry lokali mieszkalnych



Mieszkanie B.12 80,45 m<sup>2</sup>

II piętro balkon 3 pokoje



rodzinne miejsce dla osób  
ceniących komfort

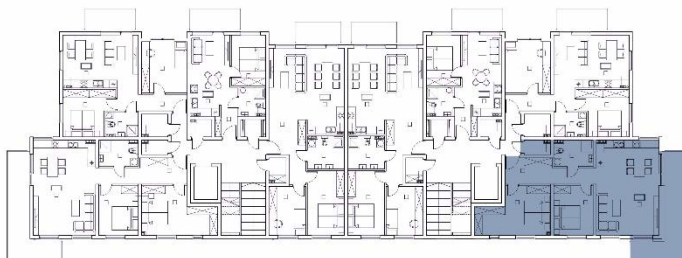
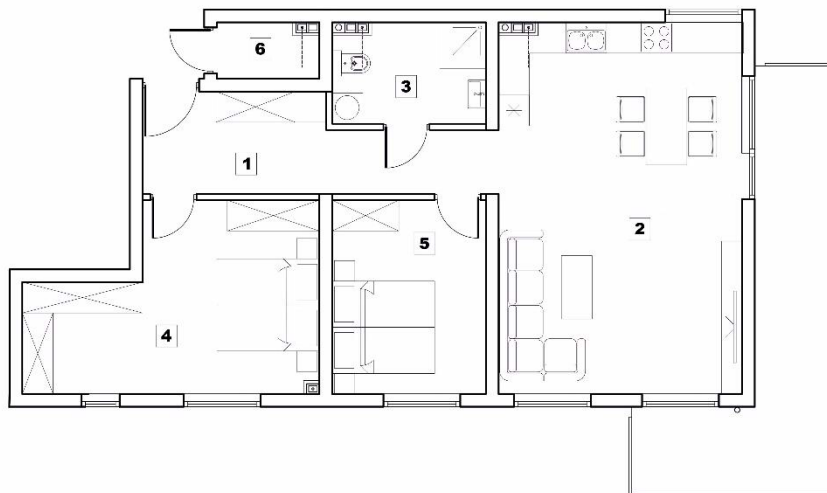


balkon lub ogródek  
w każdym mieszkaniu



przestronne i funkcjonalne  
wnętrza

NR	POMIESZCZENIE	POW
1	Hol	11,38
2	Salon z aneksem kuchennym	34,08
3	Łazienka	5,58
4	Sypialnia	18,07
5	Sypialnia	11,34
<b>SUMA :</b>		<b>80,45</b>
6	Komórka lokatorska	1,96



### ZAPRASZAMY DO KONTAKTU

SIM Opolskie Południe Sp. z o.o.  
ul. Ratuszowa 9  
48-200 Prudniki

Paulina Frydlewska-Kurzeja  
534-617-176  
inwestycje@sim.opolskie-poludnie.pl

Anna Domagala  
536-484-606  
biuro@sim.opolskie-poludnie.pl



## Podstawowe parametry lokali mieszkalnych



Mieszkanie A.13 80,45 m<sup>2</sup>

III piętro balkon 3 pokoje



rodzinne miejsce dla osób ceniących komfort

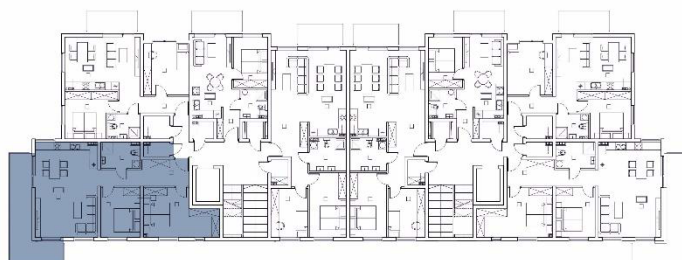
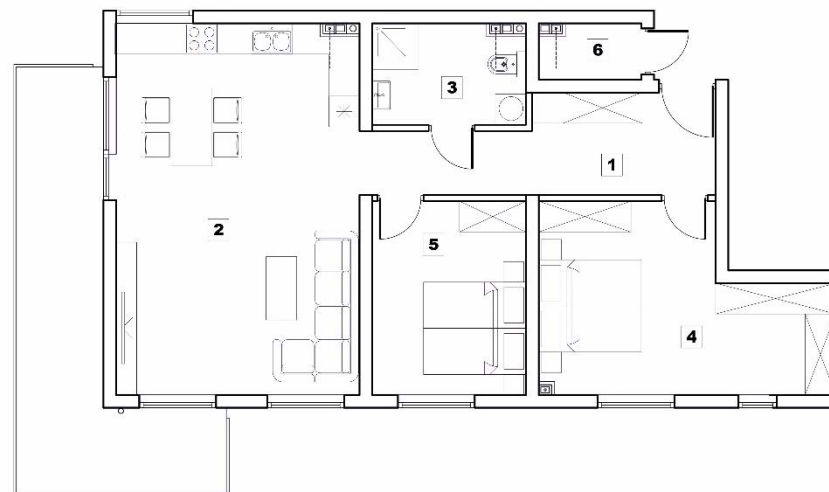


balkon lub ogródek w każdym mieszkaniu



przestronne i funkcjonalne wnętrza

NR	POMIESZCZENIE	POW
1	Hol	11,38
2	Salon z aneksem kuchennym	34,08
3	Łazienka	5,58
4	Sypialnia	18,07
5	Sypialnia	11,34
<b>SUMA :</b>		<b>80,45</b>
6	Komórka lokatorska	1,96



### ZAPRASZAMY DO KONTAKTU

SIM Opolskie Południe Sp. z o.o.  
ul. Ratuszowa 9  
48-200 Prudnik

Paulina Frydlewska-Kurzeja  
534-617-176  
inwestycje@sim.opolskie-poludnie.pl

Anna Domagala  
536-484-606  
biuro@sim.opolskie-poludnie.pl

Podstawowe parametry lokali mieszkalnych



Mieszkanie A.14 60,69 m<sup>2</sup>

III piętro balkon 3 pokoje



rodzinne miejsce dla osób ceniących komfort

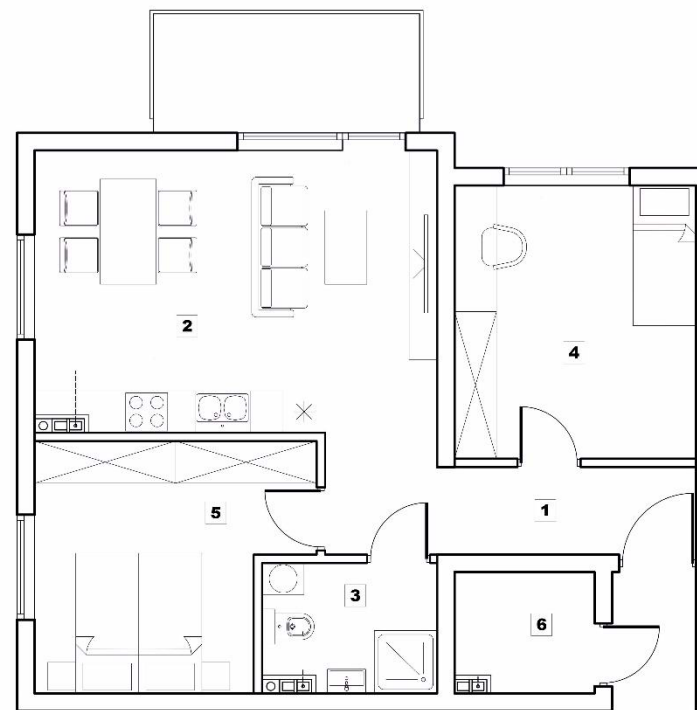
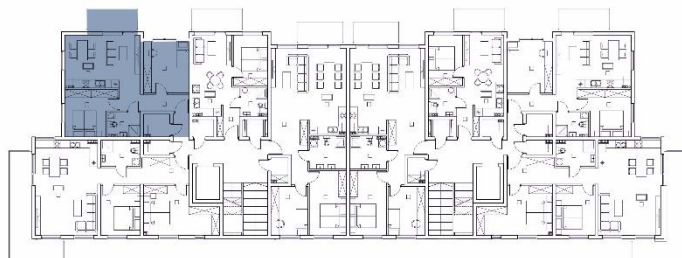


balkon lub ogródek w każdym mieszkaniu



przestronne i funkcjonalne wnętrza

NR	POMIESZCZENIE	POW
1	Hol	7,40
2	Salon z aneksem kuchennym	22,81
3	Łazienka	4,29
4	Sypialnia	12,73
5	Sypialnia	13,46
<b>SUMA :</b>		<b>60,69</b>
6	Komórka lokatorska	3,22



ZAPRASZAMY DO KONTAKTU

SIM Opolskie Południe Sp. z o.o.  
ul. Ratuszowa 9  
48-200 Prudnik

Paulina Frydlewski-Kurzeja  
534-617-176  
inwestycje@sim.opolskie-poludnie.pl

Anna Domagała  
536-484-606  
biuro@sim.opolskie-poludnie.pl

## Podstawowe parametry lokali mieszkalnych



Mieszkanie A.15 36,27 m<sup>2</sup>

III piętro balkon 2 pokoje



rodzinne miejsce dla osób ceniących komfort

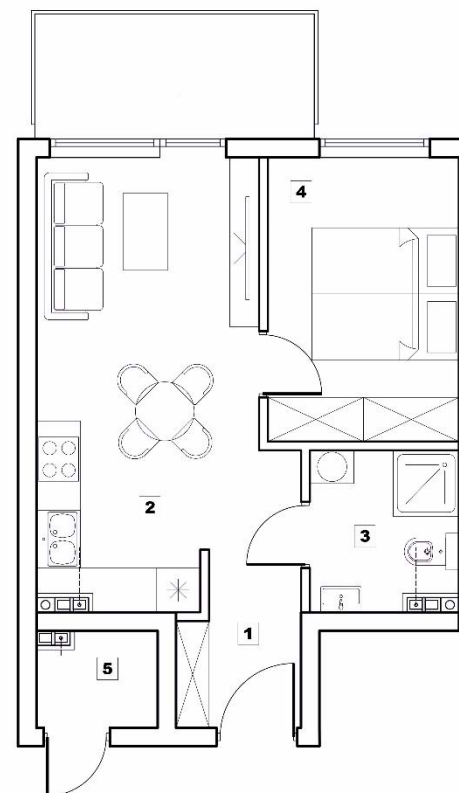
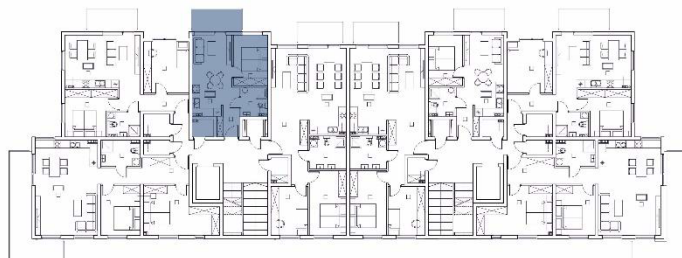


balkon lub ogródek w każdym mieszkaniu



przestronne i funkcjonalne wnętrza

NR	POMIESZCZENIE	POW
1	Hol	3,67
2	Salon z aneksem kuchennym	18,46
3	Łazienka	4,11
4	Sypialnia	10,03
<b>SUMA:</b>		<b>36,27</b>
5	Komórka lokatorska	1,93



### ZAPRASZAMY DO KONTAKTU

SIM Opolskie Południe Sp. z o.o.  
ul. Ratuszowa 9  
48-200 Prudniki

Paulina Frydlewski-Kurzeja  
534-617-176  
inwestycje@sim.opolskie-poludnie.pl

Anna Domagała  
536-484-606  
biuro@sim.opolskie-poludnie.pl

## Podstawowe parametry lokali mieszkalnych



Mieszkanie A.16 75,64 m<sup>2</sup>

III piętro balkon 3 pokoje



rodzinne miejsce dla osób ceniących komfort

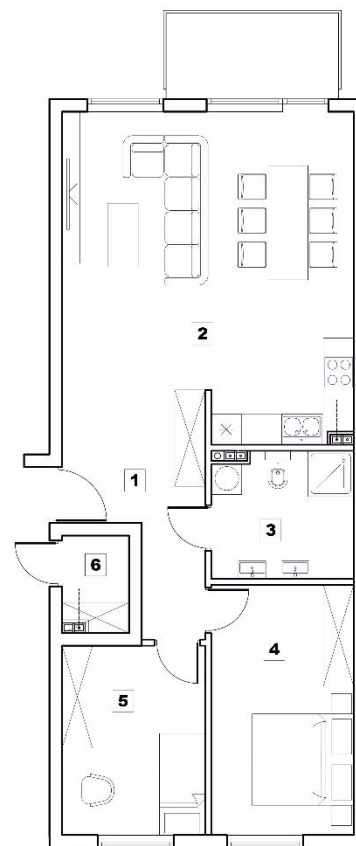
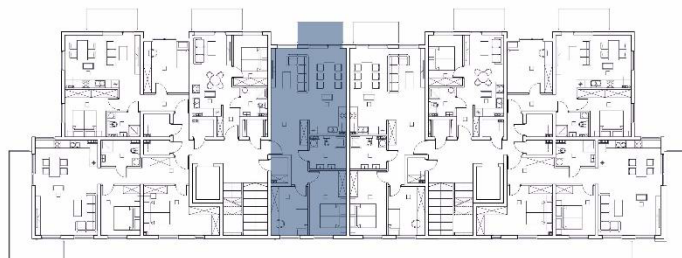


balkon lub ogródek w każdym mieszkaniu



przestronne i funkcjonalne wnętrza

NR	POMIESZCZENIE	POW
1	Hol	10,26
2	Salon z aneksem kuchennym	34,30
3	Łazienka	6,72
4	Sypialnia	13,85
5	Sypialnia	10,51
<b>SUMA:</b>		<b>75,64</b>
6	Komórka lokatorska	2,29



### ZAPRASZAMY DO KONTAKTU

SIM Opolskie Południe Sp. z o.o.  
ul. Ratuszowa 9  
48-200 Prudnik

Paulina Frydlewska-Kurzeja  
534-617-176  
inwestycje@sim.opolskie-poludnie.pl

Anna Domagala  
536-484-606  
biuro@sim.opolskie-poludnie.pl

## Podstawowe parametry lokali mieszkalnych



Mieszkanie B.13 75,64 m<sup>2</sup>

III piętro balkon 3 pokoje



rodzinne miejsce dla osób ceniących komfort

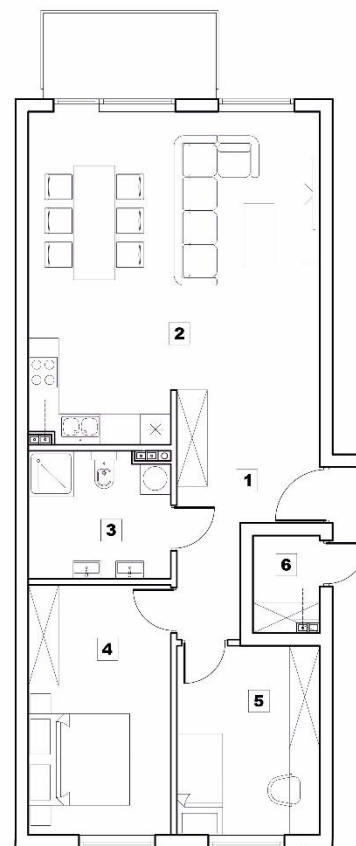
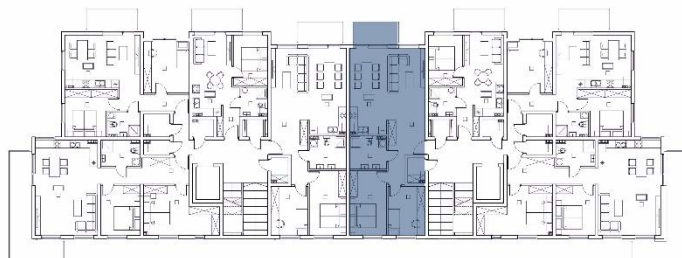


balkon lub ogródek w każdym mieszkaniu



przestronne i funkcjonalne wnętrza

NR	POMIESZCZENIE	POW
1	Hol	10,26
2	Salon z aneksem kuchennym	34,30
3	Łazienka	6,72
4	Sypialnia	13,85
5	Sypialnia	10,51
<b>SUMA:</b>		<b>75,64</b>
6	Komórka lokatorska	2,29



### ZAPRASZAMY DO KONTAKTU

SIM Opolskie Południe Sp. z o.o.  
ul. Ratuszowa 9  
48-200 Prudnik

Paulina Frydlewska-Kurzeja  
534-617-176  
inwestycje@sim.opolskie-poludnie.pl

Anna Domagała  
536-484-606  
biuro@sim.opolskie-poludnie.pl

## Podstawowe parametry lokali mieszkalnych



Mieszkanie B.14 36,27 m<sup>2</sup>

III piętro balkon 2 pokoje



rodzinne miejsce dla osób  
ceniących komfort

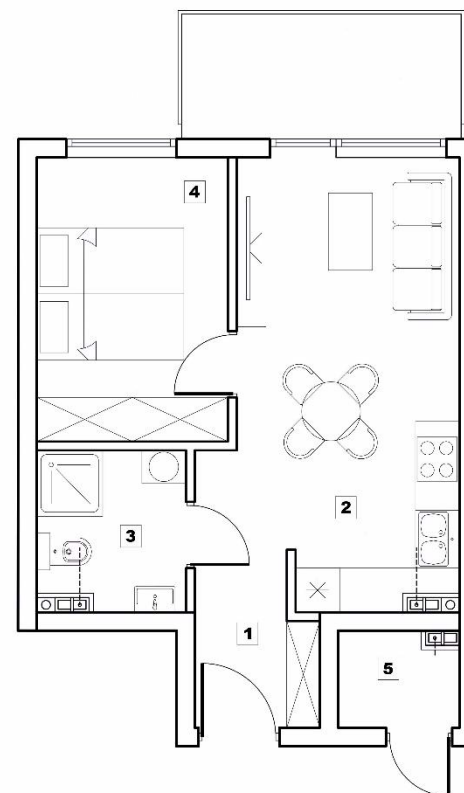
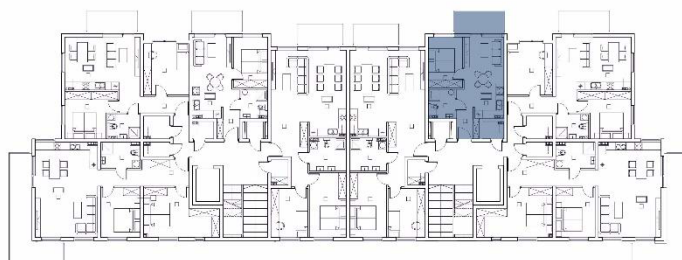


balkon lub ogródek  
w każdym mieszkaniu



przestronne i funkcjonalne  
wnętrza

NR	POMIESZCZENIE	POW
1	Hol	3,67
2	Salon z aneksem kuchennym	18,46
3	Łazienka	4,11
4	Sypialnia	10,03
SUMA:		36,27
5	Komórka lokatorska	1,93



### ZAPRASZAMY DO KONTAKTU

SIM Opolskie Południe Sp. z o.o.  
ul. Ratuszowa 9  
48-200 Prudniki

Paulina Frydlewska-Kurzeja  
534-617-176  
inwestycje@sim.opolskie-poludnie.pl

Anna Domagała  
536-484-606  
biuro@sim.opolskie-poludnie.pl

## Podstawowe parametry lokali mieszkalnych



Mieszkanie B.15 60,69 m<sup>2</sup>

III piętro balkon 3 pokoje



rodzinne miejsce dla osób  
ceniących komfort

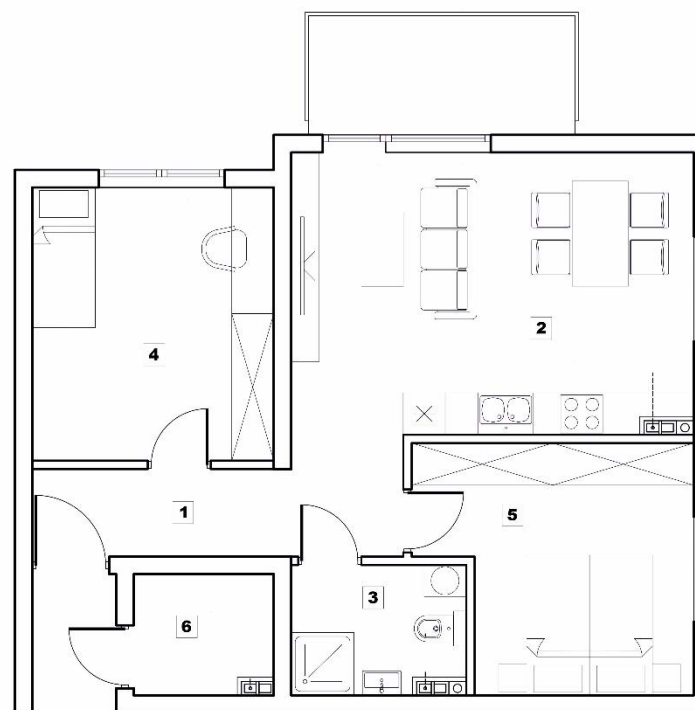
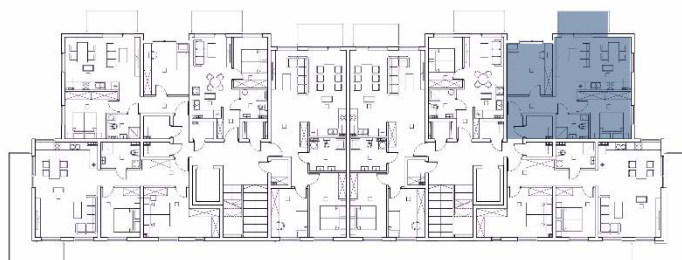


balkon lub ogródek  
w każdym mieszkaniu



przestronne i funkcjonalne  
wnętrza

NR	POMIESZCZENIE	POW
1	Hol	7,40
2	Salon z aneksem kuchennym	22,81
3	Łazienka	4,29
4	Sypialnia	12,73
5	Sypialnia	13,46
<b>SUMA :</b>		<b>60,69</b>
6	Komórka lokatorska	3,22



### ZAPRASZAMY DO KONTAKTU

SIM Opolskie Południe Sp. z o.o.  
ul. Ratuszowa 9  
48-200 Prudniki

Paulina Frydlewski-Kurzeja  
534-617-176  
inwestycje@sim.opolskie-poludnie.pl

Anna Domagala  
536-484-606  
biuro@sim.opolskie-poludnie.pl

## Podstawowe parametry lokali mieszkalnych



Mieszkanie B.16 80,45 m<sup>2</sup>

III piętro balkon 3 pokoje



rodzinne miejsce dla osób  
ceniących komfort

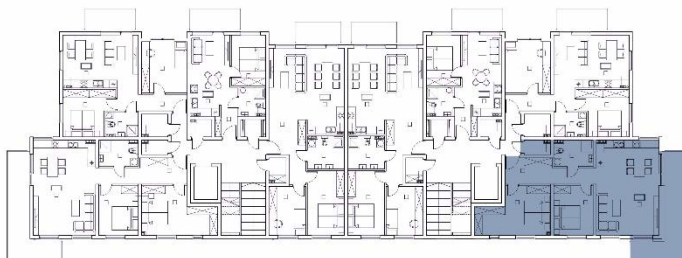
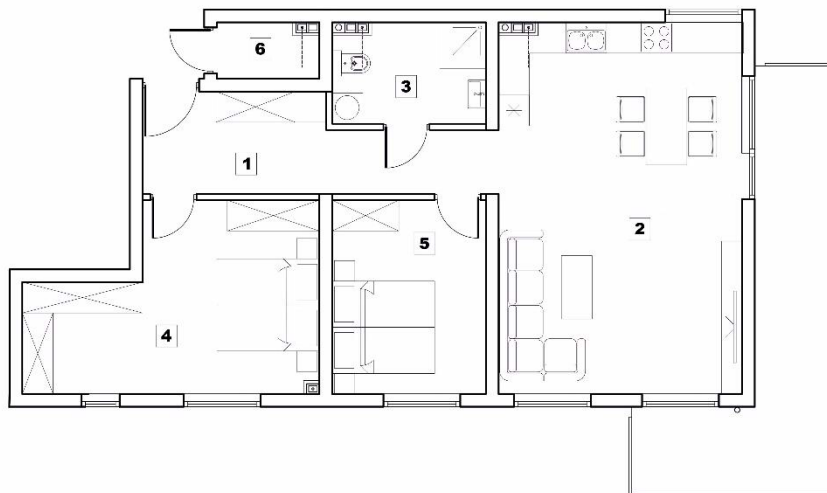


balkon lub ogródek  
w każdym mieszkaniu



przestronne i funkcjonalne  
wnętrza

NR	POMIESZCZENIE	POW
1	Hol	11,38
2	Salon z aneksem kuchennym	34,08
3	Łazienka	5,58
4	Sypialnia	18,07
5	Sypialnia	11,34
<b>SUMA :</b>		<b>80,45</b>
6	Komórka lokatorska	1,96



### ZAPRASZAMY DO KONTAKTU

SIM Opolskie Południe Sp. z o.o.  
ul. Ratuszowa 9  
48-200 Prudniki

Paulina Frydlewska-Kurzeja  
534-617-176  
inwestycje@sim.opolskie-poludnie.pl

Anna Domagala  
536-484-606  
biuro@sim.opolskie-poludnie.pl