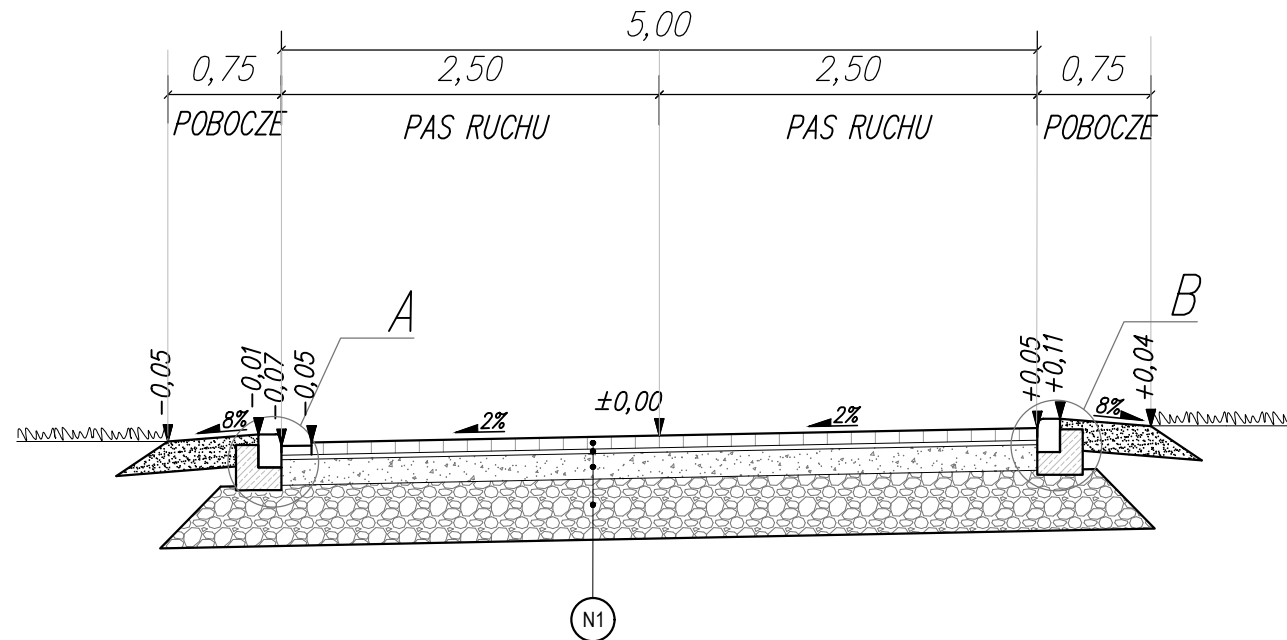


PRZEKRÓJ 1-1

skala 1:50

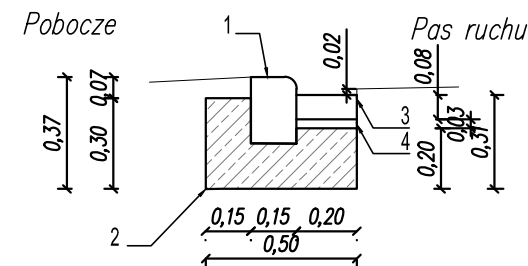


SZCZEGÓŁ "A"

skala 1:25

MATERIAŁ NA 1 MB KRANEŻNIKA BETONOWEGO 15x22x100 cm

1. Krawężnik betonowy 15x22x100 – 1 szt.,
2. Ława betonowa z betonu C12/15 – 0,070m³,
3. Ściek przykrawężnikowego z kostki bet. gr. 8 cm
4. Podsyпка cementowo-piaskowa – 0,006 m³,

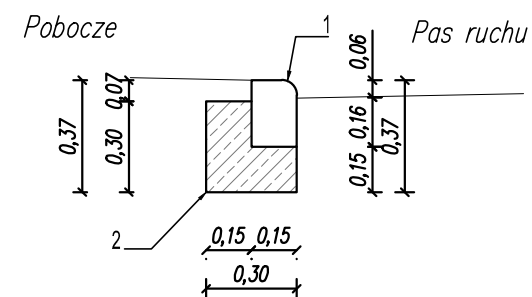


SZCZEGÓŁ "B"

skala 1:25

MATERIAŁ NA 1 MB KRANEŻNIKA BETONOWEGO 15x22x100 cm

1. Krawężnik betonowy 15x22x100 – 1 szt.,
2. Ława betonowa z betonu C12/15 – 0,070m³,



N1

KONSTRUKCJA NAWIERZCHNI – KR 1

8 cm	Warstwa ścieralna z kostki brukowej betonowej gr. 8cm kolor szary
3 cm	Podsyпка cementowo – piaskowa 1:4
17 cm	Warstwa podbudowy zasadniczej z mieszanki niezwiązanej z kruszywa C90/3
40 cm	Warstwa mrozochronna z mieszanki niezwiązanej z kruszywa C90/3
54 cm	RAZEM

WYKONAWCA:

Drog-Men

DROG-MEN SP. Z O.O.

UL. SZYB WALENTY 26a; 41-700 RUDA ŚLĄSKA
tel. 881-321-601 e-mail: sekretariat@drog-men.pl

INWESTOR:

GMINA KĘDZIERZYN-KOŹLE
UL. GRZEGORZA PIRAMOWICZA 32
47-200 KĘDZIERZYN-KOŹLE

NAZWA OBIEKTU BUDOWLANEGO:

BUDOWA UL. CZYŻYKÓW W KĘDZIERZYNIE-KOŹLU

ADRES
OBIEKTU

MIEJSCOWOŚĆ:

POWIAT:

WOJEWÓDZTWO:

KĘDZIERZYN-KOŹLE

KĘDZIERZYŃSKO-KOZIELSKI

OPOLSKIE

STUDIUM:

NAZWA RYSUNKU:

KP

PRZEKROJE KONSTRUKCYJNE - WARIANT 2

ZESPÓŁ PROJEKTOWY

FUNKCJA:	IMIĘ I NAZWISKO:	NR UPR. - SPECJALNOŚĆ:	PODPIS:
PROJEKTANT	mgr inż. Radosław MENCFEL	SLK/4372/POOD/12 DROGOWA	
SPRAWDZIŁ	mgr inż. Karol DANCH	SLK/8237/PBD/19 DROGOWA	
OPRACOWAŁ	-	-	
OPRACOWAŁ			

Nr projektu:

Data opracowania:

Skala:

Branża:

Nr rys.:

0362/24

12.2024

1:25/1:50

WIELOBRANŻOWY

4