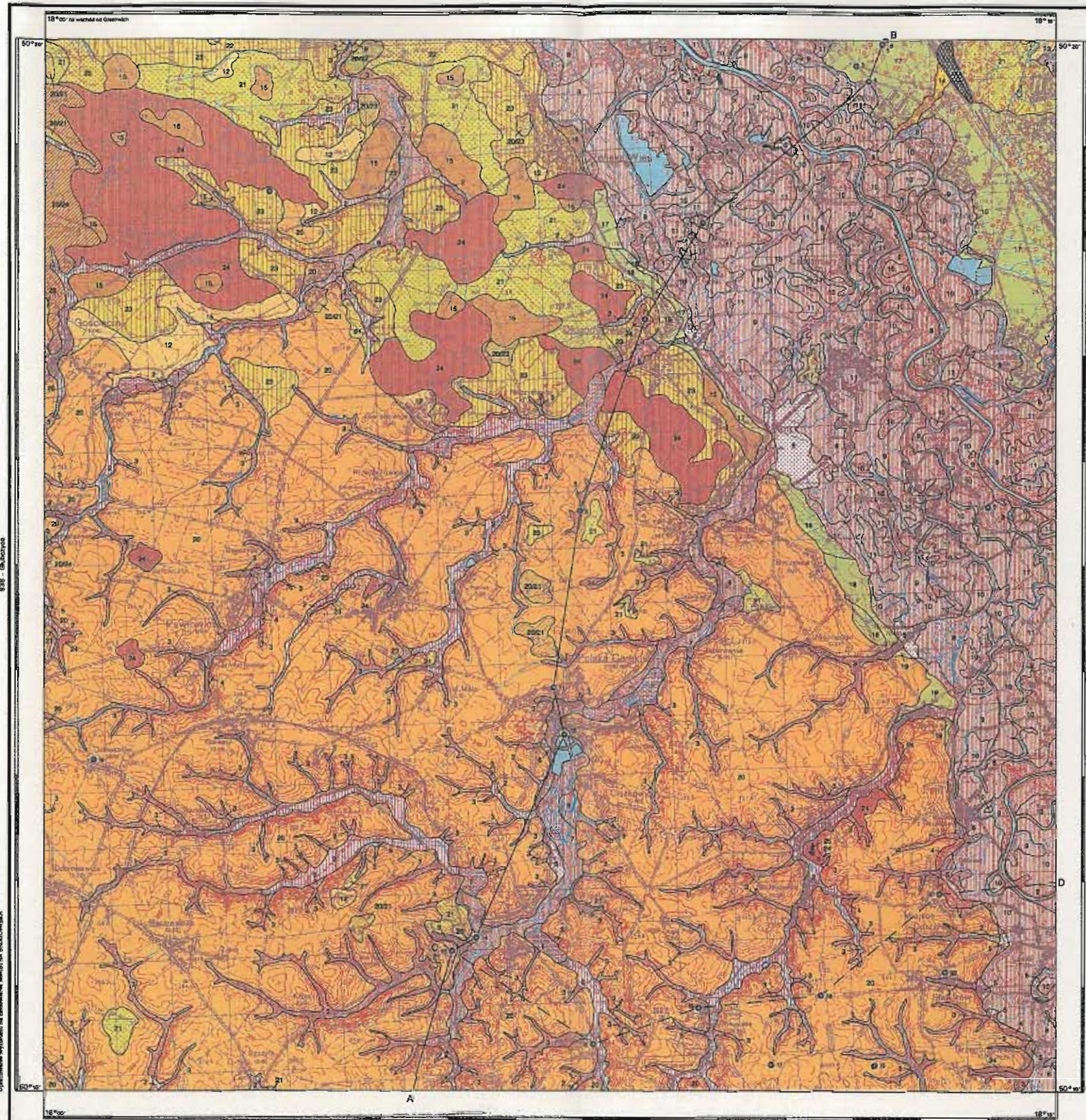
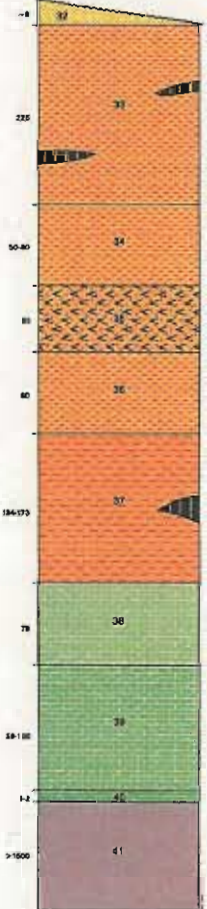


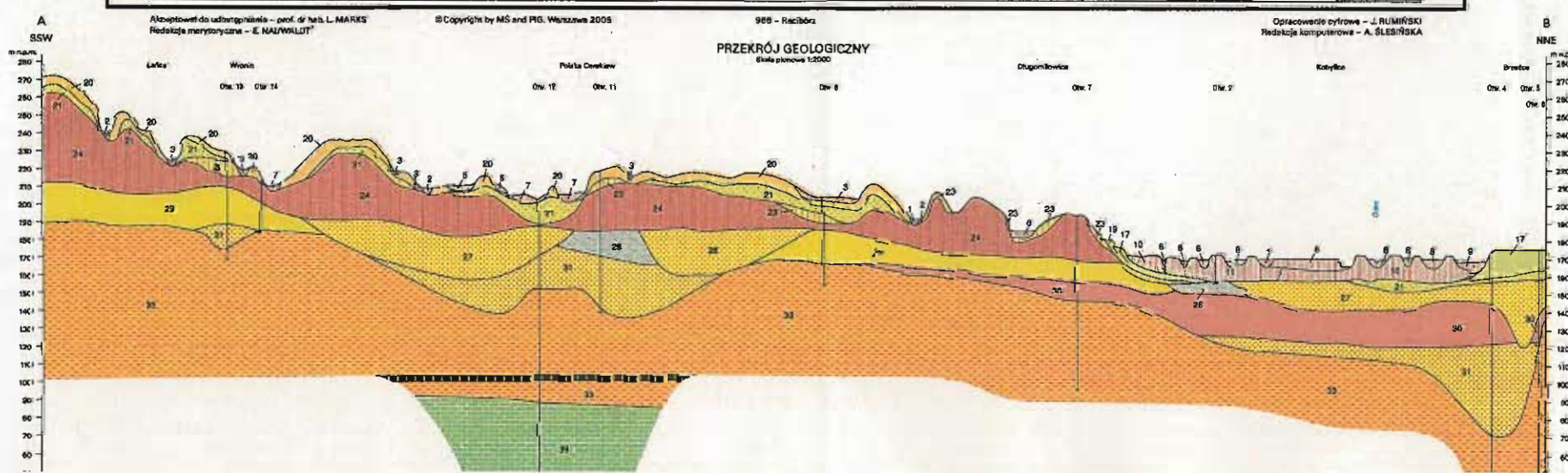
UTWORY STARSZE
OD CZWARTORZĘDU



PLEJSTOCEN		
10		Mulki i mułki glacjalne (wieloletnie)
11		Mulki i mułki glacjalne (wieloletnie) poniżej 2,0 m n.p.m. (Dolny)
12		Mulki i mułki glacjalne (wieloletnie) poniżej 2,0 m n.p.m. (Dolny)
13		Mulki i mułki glacjalne (wieloletnie) poniżej 2,0 m n.p.m. (Dolny)
14		Mulki i mułki glacjalne (wieloletnie) poniżej 2,0 m n.p.m. (Dolny)
15		Mulki i mułki glacjalne (wieloletnie) poniżej 2,0 m n.p.m. (Dolny)
CZWARTORZĘDZ		
16		Mulki i mułki glacjalne (wieloletnie) poniżej 2,0 m n.p.m. (Dolny)
17		Mulki i mułki glacjalne (wieloletnie) poniżej 2,0 m n.p.m. (Dolny)
18		Mulki i mułki glacjalne (wieloletnie) poniżej 2,0 m n.p.m. (Dolny)
19		Mulki i mułki glacjalne (wieloletnie) poniżej 2,0 m n.p.m. (Dolny)
20		Mulki i mułki glacjalne (wieloletnie) poniżej 2,0 m n.p.m. (Dolny)
21		Mulki i mułki glacjalne (wieloletnie) poniżej 2,0 m n.p.m. (Dolny)
22		Mulki i mułki glacjalne (wieloletnie) poniżej 2,0 m n.p.m. (Dolny)
23		Mulki i mułki glacjalne (wieloletnie) poniżej 2,0 m n.p.m. (Dolny)
24		Mulki i mułki glacjalne (wieloletnie) poniżej 2,0 m n.p.m. (Dolny)
25		Mulki i mułki glacjalne (wieloletnie) poniżej 2,0 m n.p.m. (Dolny)
26		Mulki i mułki glacjalne (wieloletnie) poniżej 2,0 m n.p.m. (Dolny)
27		Mulki i mułki glacjalne (wieloletnie) poniżej 2,0 m n.p.m. (Dolny)
28		Mulki i mułki glacjalne (wieloletnie) poniżej 2,0 m n.p.m. (Dolny)
29		Mulki i mułki glacjalne (wieloletnie) poniżej 2,0 m n.p.m. (Dolny)
30		Mulki i mułki glacjalne (wieloletnie) poniżej 2,0 m n.p.m. (Dolny)
31		Mulki i mułki glacjalne (wieloletnie) poniżej 2,0 m n.p.m. (Dolny)
32		Mulki i mułki glacjalne (wieloletnie) poniżej 2,0 m n.p.m. (Dolny)
PLIOCEN		
33		Mulki i mułki glacjalne (wieloletnie) poniżej 2,0 m n.p.m. (Dolny)
34		Mulki i mułki glacjalne (wieloletnie) poniżej 2,0 m n.p.m. (Dolny)
35		Mulki i mułki glacjalne (wieloletnie) poniżej 2,0 m n.p.m. (Dolny)
36		Mulki i mułki glacjalne (wieloletnie) poniżej 2,0 m n.p.m. (Dolny)
37		Mulki i mułki glacjalne (wieloletnie) poniżej 2,0 m n.p.m. (Dolny)
38		Mulki i mułki glacjalne (wieloletnie) poniżej 2,0 m n.p.m. (Dolny)
39		Mulki i mułki glacjalne (wieloletnie) poniżej 2,0 m n.p.m. (Dolny)
40		Mulki i mułki glacjalne (wieloletnie) poniżej 2,0 m n.p.m. (Dolny)
41		Mulki i mułki glacjalne (wieloletnie) poniżej 2,0 m n.p.m. (Dolny)
42		Mulki i mułki glacjalne (wieloletnie) poniżej 2,0 m n.p.m. (Dolny)
43		Mulki i mułki glacjalne (wieloletnie) poniżej 2,0 m n.p.m. (Dolny)
44		Mulki i mułki glacjalne (wieloletnie) poniżej 2,0 m n.p.m. (Dolny)
45		Mulki i mułki glacjalne (wieloletnie) poniżej 2,0 m n.p.m. (Dolny)
46		Mulki i mułki glacjalne (wieloletnie) poniżej 2,0 m n.p.m. (Dolny)
47		Mulki i mułki glacjalne (wieloletnie) poniżej 2,0 m n.p.m. (Dolny)
48		Mulki i mułki glacjalne (wieloletnie) poniżej 2,0 m n.p.m. (Dolny)
49		Mulki i mułki glacjalne (wieloletnie) poniżej 2,0 m n.p.m. (Dolny)
50		Mulki i mułki glacjalne (wieloletnie) poniżej 2,0 m n.p.m. (Dolny)
51		Mulki i mułki glacjalne (wieloletnie) poniżej 2,0 m n.p.m. (Dolny)
52		Mulki i mułki glacjalne (wieloletnie) poniżej 2,0 m n.p.m. (Dolny)
53		Mulki i mułki glacjalne (wieloletnie) poniżej 2,0 m n.p.m. (Dolny)
54		Mulki i mułki glacjalne (wieloletnie) poniżej 2,0 m n.p.m. (Dolny)
55		Mulki i mułki glacjalne (wieloletnie) poniżej 2,0 m n.p.m. (Dolny)
56		Mulki i mułki glacjalne (wieloletnie) poniżej 2,0 m n.p.m. (Dolny)
57		Mulki i mułki glacjalne (wieloletnie) poniżej 2,0 m n.p.m. (Dolny)
58		Mulki i mułki glacjalne (wieloletnie) poniżej 2,0 m n.p.m. (Dolny)
59		Mulki i mułki glacjalne (wieloletnie) poniżej 2,0 m n.p.m. (Dolny)
60		Mulki i mułki glacjalne (wieloletnie) poniżej 2,0 m n.p.m. (Dolny)
61		Mulki i mułki glacjalne (wieloletnie) poniżej 2,0 m n.p.m. (Dolny)
62		Mulki i mułki glacjalne (wieloletnie) poniżej 2,0 m n.p.m. (Dolny)
63		Mulki i mułki glacjalne (wieloletnie) poniżej 2,0 m n.p.m. (Dolny)
64		Mulki i mułki glacjalne (wieloletnie) poniżej 2,0 m n.p.m. (Dolny)
65		Mulki i mułki glacjalne (wieloletnie) poniżej 2,0 m n.p.m. (Dolny)
66		Mulki i mułki glacjalne (wieloletnie) poniżej 2,0 m n.p.m. (Dolny)
67		Mulki i mułki glacjalne (wieloletnie) poniżej 2,0 m n.p.m. (Dolny)
68		Mulki i mułki glacjalne (wieloletnie) poniżej 2,0 m n.p.m. (Dolny)
69		Mulki i mułki glacjalne (wieloletnie) poniżej 2,0 m n.p.m. (Dolny)
70		Mulki i mułki glacjalne (wieloletnie) poniżej 2,0 m n.p.m. (Dolny)
71		Mulki i mułki glacjalne (wieloletnie) poniżej 2,0 m n.p.m. (Dolny)
72		Mulki i mułki glacjalne (wieloletnie) poniżej 2,0 m n.p.m. (Dolny)
73		Mulki i mułki glacjalne (wieloletnie) poniżej 2,0 m n.p.m. (Dolny)
74		Mulki i mułki glacjalne (wieloletnie) poniżej 2,0 m n.p.m. (Dolny)
75		Mulki i mułki glacjalne (wieloletnie) poniżej 2,0 m n.p.m. (Dolny)
76		Mulki i mułki glacjalne (wieloletnie) poniżej 2,0 m n.p.m. (Dolny)
77		Mulki i mułki glacjalne (wieloletnie) poniżej 2,0 m n.p.m. (Dolny)
78		Mulki i mułki glacjalne (wieloletnie) poniżej 2,0 m n.p.m. (Dolny)
79		Mulki i mułki glacjalne (wieloletnie) poniżej 2,0 m n.p.m. (Dolny)
80		Mulki i mułki glacjalne (wieloletnie) poniżej 2,0 m n.p.m. (Dolny)
81		Mulki i mułki glacjalne (wieloletnie) poniżej 2,0 m n.p.m. (Dolny)
82		Mulki i mułki glacjalne (wieloletnie) poniżej 2,0 m n.p.m. (Dolny)
83		Mulki i mułki glacjalne (wieloletnie) poniżej 2,0 m n.p.m. (Dolny)
84		Mulki i mułki glacjalne (wieloletnie) poniżej 2,0 m n.p.m. (Dolny)
85		Mulki i mułki glacjalne (wieloletnie) poniżej 2,0 m n.p.m. (Dolny)
86		Mulki i mułki glacjalne (wieloletnie) poniżej 2,0 m n.p.m. (Dolny)
87		Mulki i mułki glacjalne (wieloletnie) poniżej 2,0 m n.p.m. (Dolny)
88		Mulki i mułki glacjalne (wieloletnie) poniżej 2,0 m n.p.m. (Dolny)
89		Mulki i mułki glacjalne (wieloletnie) poniżej 2,0 m n.p.m. (Dolny)
90		Mulki i mułki glacjalne (wieloletnie) poniżej 2,0 m n.p.m. (Dolny)
91		Mulki i mułki glacjalne (wieloletnie) poniżej 2,0 m n.p.m. (Dolny)
92		Mulki i mułki glacjalne (wieloletnie) poniżej 2,0 m n.p.m. (Dolny)
93		Mulki i mułki glacjalne (wieloletnie) poniżej 2,0 m n.p.m. (Dolny)
94		Mulki i mułki glacjalne (wieloletnie) poniżej 2,0 m n.p.m. (Dolny)
95		Mulki i mułki glacjalne (wieloletnie) poniżej 2,0 m n.p.m. (Dolny)
96		Mulki i mułki glacjalne (wieloletnie) poniżej 2,0 m n.p.m. (Dolny)
97		Mulki i mułki glacjalne (wieloletnie) poniżej 2,0 m n.p.m. (Dolny)
98		Mulki i mułki glacjalne (wieloletnie) poniżej 2,0 m n.p.m. (Dolny)
99		Mulki i mułki glacjalne (wieloletnie) poniżej 2,0 m n.p.m. (Dolny)
100		Mulki i mułki glacjalne (wieloletnie) poniżej 2,0 m n.p.m. (Dolny)



ZŁODOWACENA
POLKOCHPOLESKIE
ZŁODOWACENA
ŚRODKOWOPOLSKIE
ZŁODOWACENA
DOLNA
ZŁODOWACENA
WIELKA
ZŁODOWACENA
POLBENIOWOPOLSKIE
PLEJSTOCEN
DOLNY
BARBIS
MIOCEN
ŚRODKOWY
MIOCEN
DOLNY
KORNAK
TURON
CENOMAN
WIZEN I NAMUR



1	8	10	14
202.0 M ₁ - 38,5 (162.0)	175.5 M ₁ - 38,0 (123.0)	283.7 O - 116,0 (170.0)	247.0 M ₁ - 32,0 (134.0)
2	7	11	16
172.8 O - 116,0 (56.8)	193.5 M ₁ - 43,0 (150.5)	315.0 M ₁ - 73,0 (182.0)	233,4 M ₁ - 80,0 (123,4)
3	6	12	19
174,0 M ₁ - 121,0 (130,0)	104,5 M ₁ - 51,0 (53,5)	202,0 M ₁ - 51,0 (151,0)	247,0 M ₁ - 42,0 (115,0)
4	5	13	21
173,0 M ₁ - 93,0 (79,0)	175,0 M ₁ - 30,0 (145,0)	220,0 M ₁ - 53,0 (167,0)	232,4 M ₁ - 40,0 (192,4)
5		15	22
175,7 Q		215,0 O - 116,0 (99,0)	247,0 M ₁ - 32,0 (134,0)

ZNAKI KONWENCJONALNE

- Oznaczenie geologiczne: a. pewne, b. przypuszczalne
- Obiekt
- Wzrost
- Wzrost (wzrosty wzniesienia) z kładką numeracji: 1234 - 1234, 5678 - 5678, 9012 - 9012
- Wzrost (wzrosty wzniesienia) z kładką numeracji: 1234 - 1234, 5678 - 5678, 9012 - 9012
- Linie przekroju geologicznego
- Linie przekroju geologicznego z odcięciem w terenie
- Kontakt erozyjny
- Wypięty brzośkowy
- Wypięty

Złazki geologiczne w terenie

Podział na klasy: 1:200 000

1. M. Dział 1972 - 1983, 2. M. Mapa 1594 - 1983.

Skala 1:200 000
Redukcja mapy geologicznej z przekroju geologicznego

Alfonsowscy do uzbudowania - prof. dr hab. L. MARKS
Redukcja mapy geologicznej - E. NAJWISŁOJ

© Copyright by MŚ and PIG, Warszawa 2005
989 - Racibórz

PRZEKROJ GEOLOGICZNY

Opracowanie cyfrowe - J. RUMIŃSKI
Redukcja komputerowa - A. ŚLESZYŃSKA